

戰後教育資料

VIII
129

公共圖書館概覽

昭和二十二年三月三十一日調

8-7
152

25.1.27
白紙

天野 187

VIII-129



目 次

	頁
1. 全國公共圖書館總數	1
2. 藏書三千冊以上圖書館數	2
3. 公立圖書館普及狀況	3
4. 私立圖書館普及狀況	4
5. 全國圖書館狀況（一館平均）	5
6. 我が圖書館事情及び國立圖書館狀況	6
7. 一般事項	7
8. 藏書數	8
9. 利用狀況	10
10. 入館者職業別構成	11
11. 經費	13
12. 催物開催數	14
13. 職員數及び俸給	15
14. 職員學歷及び勤務年限	17
15. 貸出文庫	18
16. 戰災の有無	19
17. 館舍別一覽表	20
18. 獨立館舍	21
19. 併置館舍	25

（附 記）

1. 本調査表は、各都道府縣管内の公立及び私立の各圖書館の統計を昭和22年3月31日現在調で集計したものである。
2. 本調査の対象となつた圖書館は、圖書館令によつて設置認可されている公立、私立の圖書館で廢館、廢館同様のもの、休館にして閉館の見込のないものなどの圖書館は原則として調査外とした。
3. 本調査には、中央圖書館を除いてある。従つて昭和22年3月31日現在調「中央圖書館統計調査表」を併せて参照されたい。
但し「全國公共圖書館總數」「藏書三千冊以上圖書館數」「戰災狀況及び後援會狀況」などには國立圖書館並びに中央圖書館を含めてあるから各表の註記に留意されたい。
4. 本調査表の全國總計は各表ごとくあげていない。これは該當調査内課事項に記入なく（計）にのみ記入したものが多いため、内課の（計）はその統計意義が極めて薄いからである。
5. 本調査表の中一印は、未記入又は不明を表わす。
6. 註記の全國一館平均の藏書數、經費及び閱覽人員は、國立、中央圖書館及び全公私立圖書館を含めたものによる平均である。

全國公共圖書館總數

(22. 3. 31 現在)

國立	設立者不明	公立					私立	計	
		都道府縣立	市立	町立	村立	組合立			
北海道	0	1	8	1	3	0	7	20	
青森	0	1	2	5	1	0	2	11	
岩手	0	1	2	16	67	0	0	86	
宮城	0	1	3	27	72	0	1	104	
秋田	0	1	2	11	0	0	2	16	
山形	0	1	2	10	9	0	7	30	
福島	0	1	2	3	5	0	3	14	
茨城	0	1	2	3	1	0	0	7	
栃木	0	1	2	3	0	0	1	7	
群馬	0	0	4	4	5	1	0	14	
埼玉	0	1	3	20	64	0	0	88	
千葉	0	1	6	25	56	0	20	108	
東京	1	20	2	1	0	0	13	37	
神奈川	0	1	8	2	12	0	8	30	
新潟	0	1	5	12	40	0	4	62	
富山	0	1	10	15	20	0	12	58	
石川	2	1	10	19	90	0	2	124	
福井	0	0	8	1	0	0	1	5	
山梨	0	1	1	2	3	0	1	8	
長野	0	1	5	11	53	1	4	75	
岐阜	0	1	3	0	1	0	1	6	
静岡	0	1	4	5	13	0	1	24	
愛知	0	0	7	19	11	0	5	42	
三重	0	1	9	4	8	0	3	25	
滋賀	0	1	1	0	1	0	5	8	
京都	0	1	3	1	1	0	1	7	
大阪	0	1	5	1	1	0	1	9	
兵庫	0	0	4	7	1	0	2	14	
奈良	0	2	0	4	11	0	3	20	
和歌山	0	1	1	1	0	0	0	3	
鳥取	0	1	1	1	4	0	1	8	
徳島	0	1	1	1	4	0	2	9	
岡山	0	2	2	2	3	1	20	30	
広島	0	0	12	35	120	0	6	173	
山口	0	2	8	10	45	0	1	66	
徳島	0	※2	0	1	1	0	5	9	
香川	0	1	1	5	12	0	2	21	
愛媛	0	1	3	6	8	0	6	24	
高知	0	1	1	10	7	0	0	19	
福岡	0	1	9	4	8	0	0	22	
佐賀	0	1	1	6	1	0	3	12	
長崎	0	1	2	13	30	0	1	47	
熊本	0	2	1	1	0	1	1	6	
大分	0	1	2	2	0	0	4	9	
宮崎	0	2	1	2	0	0	0	5	
鹿児島	0	1	0	12	13	0	2	28	
計	1	2	66	164	344	805	4	164	1,550

(註) この表は中央圖書館を加算す。 ※ 郡立1館を含む。

藏書三千册以上圖書數

	公立					私立	計
	都道府縣立	市立	町立	村立	組合立		
北海道	1	6	0	0	0	1	8
青森	1	2	2	1	0	0	6
岩手	1	0	0	0	0	0	1
宮城	1	1	2	0	0	0	4
秋田	1	2	4	0	0	0	7
山形	1	2	2	0	0	4	9
福島	1	2	2	0	0	1	6
茨城	1	2	0	0	0	0	3
栃木	1	2	0	0	0	1	4
群馬	0	4	3	0	1	0	8
埼玉	1	2	0	0	0	0	3
千葉	1	1	1	0	0	3	6
東京都	14	1	1	0	0	10	26
神奈川県	1	4	0	1	0	4	10
新潟県	1	4	3	3	0	0	11
富山県	1	3	8	1	0	3	16
石川県	1	2	1	1	0	1	6
福井県	0	3	1	0	0	1	5
山梨県	1	1	0	0	0	0	2
長野県	1	5	2	3	0	1	12
岐阜県	1	2	0	0	0	1	4
静岡県	1	2	0	0	0	1	4
愛知県	0	7	2	0	0	2	11
三重県	1	5	1	0	0	0	7
滋賀県	1	1	0	0	0	3	5
京都府	1	2	1	0	0	1	5
大阪府	1	4	1	1	0	0	7
兵庫県	1	2	5	2	0	1	11
奈良県	2	0	0	0	0	2	4
和歌山県	1	1	0	0	0	0	2
鳥取県	1	1	0	0	0	0	2
島根県	1	1	0	0	0	0	2
岡山県	2	2	0	0	0	7	11
広島県	0	2	0	0	0	0	2
山口県	2	4	1	1	0	1	9
徳島県	1	0	0	0	0	1	2
香川県	1	1	2	0	0	3	7
愛媛県	1	1	1	0	0	1	4
高知県	1	0	1	0	0	0	2
福岡県	1	7	0	0	0	0	8
佐賀県	1	1	1	1	0	2	6
長崎県	1	2	0	0	0	1	4
熊本県	1	1	1	1	1	1	6
大分県	1	2	1	0	0	3	7
宮崎県	2	1	1	0	0	0	4
鹿児島県	1	0	0	0	0	0	1
計	59	101	51	16	2	61	290

(註) 本表は中央圖書館を加算す。

公立圖書館普及狀況

(22. 3. 31 現在)

	管内市町村數				圖書館既設市町村數				圖書館未設置市町村數				圖書館未設置市町村數ノ管内市町村數ニ對スル百分比			
	市	町	村	計	市	町	村	計	市	町	村	計	市	町	村	計
北海道	10	60	202	272	8	1	3	12	2	59	199	260	20	98	93	95
青森	3	30	131	164	2	5	1	8	1	25	130	156	33	83	99	95
岩手	3	33	194	230	2	16	67	85	1	17	127	145	33	51	65	63
宮城	3	44	150	197	3	27	72	102	0	17	78	95	0	38	52	48
秋田	2	49	173	224	2	11	0	13	0	38	173	211	0	77	100	94
山形	4	30	191	225	2	10	9	21	2	20	182	204	50	66	95	90
福島	4	62	326	392	2	3	5	10	2	59	321	382	50	95	98	97
茨城	3	53	313	369	2	3	1	6	1	50	312	363	33	94	99	98
栃木	4	37	131	172	2	3	0	5	2	34	131	167	50	91	100	97
群馬	4	40	153	197	3	4	5	12	1	36	148	185	25	90	96	93
埼玉	5	51	255	311	3	20	64	87	2	31	191	224	40	60	74	72
千葉	7	81	226	314	6	25	56	87	1	56	170	227	14	69	75	72
東京都	3 (35)	54	65	157	2	1	0	3	1	88	65	154	33	98	100	98
神奈川県	7 (9)	4	79	99	5	2	12	19	2	11	67	80	28	84	84	88
新潟県	5	50	337	392	5	12	40	57	0	38	297	335	0	76	88	85
富山県	2	29	183	214	2	15	20	37	0	14	163	177	0	48	89	82
石川県	3	32	144	179	3	19	90	112	0	13	54	67	0	40	37	37
福井県	2	6	152	160	2	1	0	3	0	5	152	157	0	83	100	98
山梨県	1	16	184	201	1	2	3	6	0	14	181	195	0	87	98	97
長野県	6	29	347	382	5	11	53	69	1	18	294	313	16	62	84	82
岐阜県	4	55	257	316	3	0	1	4	1	55	256	312	25	100	99	98
静岡県	7	50	240	297	4	5	13	22	3	45	227	275	42	90	94	92
愛知県	8 (12)	91	135	246	6	19	11	36	2	84	124	210	25	81	91	85
三重県	7	35	247	289	5	4	8	17	2	31	239	272	28	88	96	94
滋賀県	3	24	139	166	1	0	1	2	2	24	138	164	66	100	99	98
京都府	3 (7)	32	186	228	2	1	1	4	1	38	185	224	33	97	99	98
大阪府	10 (22)	58	122	212	5	1	1	7	5	79	121	205	50	98	99	96
兵庫県	9 (6)	73	301	389	4	7	1	12	5	72	300	377	55	91	96	96
奈良県	1	29	113	143	0	4	11	15	1	25	102	128	0	86	90	89
和歌山県	4	27	173	204	1	1	0	2	3	26	173	202	75	96	100	98
鳥取県	2	20	148	170	1	1	4	6	1	19	144	164	50	95	97	96
島根県	3	26	220	249	1	1	4	6	2	25	216	243	66	96	98	97
岡山県	4	62	303	369	2	2	3	7	2	60	300	362	50	96	99	98
広島県	5	55	287	347	3	35	120	158	2	20	167	189	40	36	58	54
山口県	10	25	134	169	6	10	45	61	4	15	89	108	40	60	66	63
徳島県	1	42	91	134	0	1	1	2	1	41	90	132	0	97	98	98
香川県	3	21	141	165	1	5	12	18	2	16	129	147	66	76	91	88
愛媛県	6	34	198	238	3	6	8	17	3	28	190	221	50	82	95	92
高知県	1	33	132	166	1	10	7	18	0	23	125	148	0	69	94	89
福岡県	11	58	217	286	9	4	8	21	2	54	209	265	18	93	96	92
佐賀県	2	21	99	122	1	6	1	8	1	15	98	114	50	71	98	93
長崎県	5	36	119	160	2	13	30	45	3	23	89	115	60	63	74	71
熊本県	4	42	277	323	1	1	0	2	3	41	277	321	75	97	100	99
大分県	5	35	177	217	2	2	0	4	3	33	177	213	60	94	100	98
宮崎県	3	22	63	88	1	2	0	3	2	20	63	85	66	90	100	96
鹿児島県	3	46	69	118	0	12	13	25	3	34	56	93	0	73	81	78
計	205 (91)	1,842	8,524	10,662	127	344	805	1,276	78	1,589	7,719	9,386	38	82	90	88

本表は中央圖書館(市立)を除く。()印は區を示す。
 都道府縣立圖書館の未設置都道府縣は、群馬、福井、愛知、兵庫、廣島の5縣である。管内市町村數は、昭和21年10月1日現在「都道府縣市町村名第一覽」(内閣統計局)による。

私立図書館普及状況

(22. 3. 31 現在)

	管内市町村数				図書館既設市町村数				図書館既設市町村ノ管内市町村数ニ對スル百分比			
	市	町	村	計	市	町	村	計	市	町	村	計
北海道	10	60	202	272	2	0	4	6	20	0	1	2
青森	3	30	131	164	0	1	1	2	0	3	0.7	1
岩手	3	33	194	230	0	0	0	0	0	0	0	0
宮城	3	44	150	197	0	1	0	1	0	2	0	0.5
秋田	2	49	173	224	1	1	0	2	50	2	0	0.8
山形	4	30	191	225	1	4	2	7	20	10	1	3
福島	4	62	326	392	0	1	2	3	0	1	0.6	0.7
茨城	3	53	313	369	0	0	0	0	0	0	0	0
栃木	4	37	181	172	0	1	0	1	0	2	0	0.5
群馬	4	40	153	197	0	0	0	0	0	0	0	0
埼玉	5	51	255	311	0	0	0	0	0	0	0	0
千葉	7	81	226	314	2	7	9	18	20	8	3	5
東京	3 (35)	54	65	157	0	(6)	1	7	0	6	1	4
神奈川	7 (9)	4	79	99	4	1	0	5	50	7	0	5
新潟	5	50	337	392	0	0	4	4	0	0	1	1
富山	2	29	183	214	1	5	5	11	50	10	2	5
石川	3	32	144	179	0	1	1	2	0	3	0.6	1
福井	2	6	152	160	0	1	0	1	0	10	0	0.6
山梨	1	16	184	201	1	0	0	1	100	0	0	0.4
長野	6	29	347	382	1	2	1	4	10	6	0.2	1
岐阜	4	55	257	316	1	0	0	1	20	0	0	0.3
静岡	7	50	240	297	0	1	0	1	0	2	0	0.3
愛知	8 (12)	91	135	246	2	2	1	5	20	1	0.7	2
三重	7	35	247	289	0	1	2	3	0	2	0.8	1
滋賀	3	24	139	166	0	1	4	5	0	4	2	3
京都	3 (7)	32	186	228	0	(1)	0	1	0	2	0	0.4
大阪	10 (22)	58	122	212	1	0	0	1	10	0	0	0.4
兵庫	9 (6)	73	301	389	1	0	1	2	10	0	0.3	0.5
奈良	1	29	113	143	1	1	1	3	100	3	0.8	2
和歌山	4	27	173	204	0	0	0	0	0	0	0	0
鳥取	2	20	148	170	0	1	0	1	0	5	0	0.5
島根	3	26	220	249	0	0	2	2	0	0	0.4	0.4
岡山	4	62	303	369	2	11	4	17	50	10	1	4
広島	5	55	287	347	1	2	3	6	20	3	1	1
山口	10	25	134	169	1	0	0	1	10	0	0	0.5
徳島	1	42	91	134	1	2	0	3	100	4	0	2
香川	3	21	141	165	1	1	0	2	30	4	0	1
愛媛	6	34	198	238	2	1	2	5	30	2	1	1
高知	1	33	132	166	0	0	0	0	0	0	0	0
福岡	11	58	217	286	0	0	0	0	0	0	0	0
佐賀	2	21	99	122	0	1	2	3	0	4	2	2
長門	5	36	119	160	1	0	0	1	20	0	0	0.6
熊本	4	42	277	323	0	1	0	1	0	2	0	0.3
大分	5	35	177	217	1	3	0	4	20	8	0	1
宮崎	3	22	63	88	0	0	0	0	0	0	0	0
鹿児島	3	46	69	118	0	2	0	2	0	4	0	1
計	205 (91)	1,842	8,524	10,662	29	64	52	145	10	3	0.6	1

(注) () 印は區を示す。
管内市町村数は、昭和21年10月1日現在「都道府縣市町村名称一覧」(内閣統計局)による。

全国図書館状況 (一館平均)

	職員数	開館日数	蔵書冊数	閲覧人員	図書館経費 (四) (昭和21年度決算)
北海道	3	120	10,313	7,538	18,079
青森	1	88	5,378	817	5,230
岩手	1	181	236	604	474
宮城	1	141	634	896	2,638
秋田	2	253	3,336	14,599	577
山形	3	183	639	4,223	3,266
福島	3	237	5,979	6,386	13,891
茨城	2	144	1,932	4,544	12,619
栃木	2	259	6,209	4,745	7,670
群馬	4	177	10,535	17,429	17,815
埼玉	3	189	1,192	1,664	1,979
千葉	1	78	2,181	1,427	4,168
東京	5	183	25,237	13,252	21,389
神奈川	4	159	7,235	6,084	9,697
新潟	2	190	2,681	5,731	7,062
富山	2	186	3,648	5,413	6,674
石川	2	166	1,399	1,303	1,281
福井	3	125	10,326	16,459	8,405
山梨	1	163	796	1,316	5,538
長野	6	106	3,304	4,211	10,961
岐阜	2	206	4,533	91,700	17,118
静岡	2	186	1,716	2,849	10,802
愛知	3	199	9,032	6,709	11,407
三重	2	190	3,360	2,322	2,749
滋賀	3	221	19,402	7,733	5,634
京都	2	237	5,580	6,838	25,090
大阪	4	219	10,356	8,717	32,342
兵庫	6	177	20,813	13,722	50,552
奈良	3	209	17,200	1,996	19,329
和歌山	2	16	6,011	228	8,413
鳥取	2	118	1,530	3,231	406
島根	1	158	2,579	3,099	1,494
岡山	2	145	6,612	5,434	10,379
広島	0.1	(1)	308	398	519
山口	2	153	3,125	4,253	6,646
徳島	2	124	2,678	2,218	22,657
香川	3	155	6,463	4,010	4,558
愛媛	3	137	2,752	5,418	6,036
高知	2	142	762	1,742	1,577
福岡	3	153	5,572	23,655	17,534
佐賀	2	210	6,854	17,015	12,968
長門	2	19	485	853	1,594
熊本	2	137	6,488	9,186	12,886
大分	2	255	10,837	12,799	6,517
宮崎	3	167	7,108	8,868	20,694
鹿児島	0.5	53	253	518	206

(注) 記入数字は平均値である。() 印は館名報告のみにて、調査票洩れのものが多いため平均値が僅少となった。

我が國公共圖書館事情 (22, 3, 31 現在)

區分	全人口1人當リ	入館總人員				
		入館總人員の全人口に對する百分比			10%	
圖書館藏書冊數	9,995,727冊	0.1冊				
圖書館經費	18,866,056圓	0.23圓				
職員數	4,566人					
		總數	一日平均	婦人入館者一日平均	婦人入館者の總數に對する百分比	
		8,531,197	23,354	1,876,402	5,140	22%

(註) 本表の數は國立圖書館、中央圖書館及び全國公私立圖書館を含めたものである。
入館總人員の一日平均は、開館日數による一日平均ではなく、1年365日を通じての一日平均値である。

國立圖書館狀況

館名	設立年月日	館長名	敷地面積	總建坪	總延坪	所在地
國立圖書館	明治5年4月	加藤宗厚	3,275	945	2,645	東京都台東區上野公園
一般事項			利用狀況			
經費 (圓)						
作給	諸給	圖書費	維持費	經營費	その他	計
30,859	45,975	300,217	48,389	233,572	4,346	663,358
藏書數						
和漢書			洋書		計	
912,031			148,622		1,060,653	
職員						
男	女	計	圖書館講習所修了者	司書檢定合格者	外國圖書館學校卒(2年以上)	開館日數
92	18	110	16	1	0	322
入館人員						
日數		總數	一日平均	婦人入館者一日平均	婦人入館者の總數に對する百分比	
322		213,262	662	36,668	17%	

一般事項

	所在地面積 (平方呎)	所在地人口 (人)	管内教育費 (圓)	管内人口1人當リ圖書館經費 (圓)	管内人口1人當リ藏書數 (冊)	管内教育費に對する圖書館經費の百分比 (22. 3. 31 現在)
北海道	9,781,478	1,012,075	37,127,530	0.35	0.5	0.9
青森	331,535	223,639	4,484,535	0.5	0.2	1
岩手	2,898,266	478,855	15,448,015	0.05	0.05	0.2
宮城	1,258,572	991,584	39,822,077	0.27	0.06	0.1
秋田	518,603	368,938	11,303,593	1.15	0.1	3
山形	3,102,720	382,699	14,179,014	0.64	0.5	1
福島	256,886	212,299	5,249,387	0.91	0.3	3
茨城	370,807	157,757	1,926,594	0.55	0.08	4
栃木	154,321	158,902	1,791,016	0.33	0.2	2
群馬	288,277	377,095	13,706,009	0.67	0.3	1
埼玉	2,010,167	815,870	19,755,582	0.21	0.1	0.8
千葉	131,331	478,218	10,372,578	0.91	0.4	4
東京	59,012	4,733,995	102,054,082	0.16	0.1	0.7
神奈川	9,314,615	4,474,732	157,461,151	0.06	0.04	0.1
新潟	2,288,436	597,637	15,230,383	0.7	0.2	2
富山	14,836,920	1,909,463	9,727,834	0.20	0.1	3
石川	4,189,074	2,035,819	41,772,109	0.07	0.08	0.3
福井	8,786	75,648	969,432	0.60	0.6	4
山梨	145,512	236,574	35,846,427	0.18	0.03	0.2
長野	3,421,37	677,500	31,821,632	1.21	0.3	2
岐阜	180,427	263,627	13,707,103	0.38	0.1	0.7
静岡	2,507,018	511,867	10,408,468	0.50	0.08	2
愛知	11,092,172	3,333,846	179,479,003	0.14	0.1	0.2
三重	646,591	599,098	9,145,511	0.11	0.1	0.7
滋賀	28,231	84,429	670,834	0.53	1	6
京都	835,695	362,594	3,175,734	0.48	0.1	5
大阪	4,4323	2,051,883	73,753,217	0.14	0.04	0.3
兵庫	687,392	565,403	17,649,801	1.25	0.5	4
奈良	459,325	205,383	4,313,433	1.93	1	9
和歌山	17,606	52,120	44,969	0.48	0.3	56
鳥取	19,178	83,046	1,415,170	0.03	0.1	0.2
島根	734,947	65,266	1,706,996	0.20	0.3	0.7
岡山	524,871	517,063	9,845,268	0.60	0.3	3
廣島	1,195	253,534	3,735,277	0.31	0.2	2
山口	2,429,845	1,122,609	54,377,672	0.39	0.1	0.8
徳島	12,981	319,152	387,576	0.63	0.07	52
香川	233,440	198,902	5,537,207	0.4	0.6	1
愛媛	28,937	464,302	6,970,539	0.41	0.1	2
高知	3,295	272,692	11,825,062	0.10	0.05	0.2
福岡	672,664	962,646	18,093,866	0.40	0.1	2
佐賀	130,053	128,640	6,896,914	1.20	0.6	2
長崎	172,205	713,141	1,586,171	0.01	0.03	4
熊本	149,505	122,891	6,332,398	0.62	0.3	1
大分	325,085	230,011	3,307,772	0.20	0.3	1
宮崎	28,837	197,470	21,677,182	0.004	0.1	0.4
鹿児島	97,063	126,333	3,643,327	0.004	0.05	0.1
計	85,774,390	34,312,247	1,039,790,455	0.6	0.1	1

(註) 所在地面積、所在地人口、管内教育費は圖書館所在の面積、人口、教育費の總計である。

藏書數

(22. 3. 31 現在)

	和漢書					計冊
	購入冊	寄贈冊	編入冊	保管轉換冊	その他冊	
北海道	85,092	30,212	—	—	—	199,005
青森	27,601	21,489	500	7,749	—	57,816
岩手	14,058	6,493	277	318	160	24,479
宮城	22,067	13,551	—	4,991	2,939	66,003
秋田	30,720	12,112	708	206	256	44,002
山形	56,558	64,693	640	4,757	51,145	177,798
福島	17,177	18,745	12	6,287	219	82,440
茨城	8,493	2,496	639	1,757	—	13,385
栃木	17,498	18,621	—	2,130	2	38,251
群馬	59,127	50,397	430	1,724	630	112,308
埼玉	48,720	12,745	1,102	2,966	1,059	68,553
千葉	35,610	12,998	2,005	3,680	37,050	226,819
東京	452,776	76,893	13,013	16,237	—	832,473
神奈川	145,956	39,936	30	995	280	197,197
新潟	88,577	48,753	83	16,281	896	155,790
富山	151,408	55,066	844	582	1,284	209,184
石川	95,257	51,103	1,934	13,328	1,269	167,733
福井	26,104	12,936	—	382	319	39,736
山梨	2,314	1,602	—	2,403	—	6,319
長野	157,737	50,928	3,391	18,823	510	231,389
岐阜	6,089	6,682	—	—	—	27,171
静岡	27,011	5,899	736	—	1,600	35,246
愛知	76,679	75,349	41,573	95	594	374,397
三重	30,707	14,862	5,498	460	14,426	75,052
滋賀	10,204	13,709	691	10,107	28,443	150,154
京都	20,072	8,551	3,000	4,150	106	35,879
大阪	53,795	14,308	242	4,018	—	88,780
兵庫	168,718	65,749	6,255	20	1,472	243,336
奈良	8,901	10,043	—	185	100,045	264,781
和歌山	2,360	1,200	13,905	—	—	17,465
鳥取	2,941	8,858	—	50	382	12,231
島根	15,560	3,561	—	944	—	20,434
岡山	108,768	26,795	124	741	215	144,175
広島	36,236	16,265	—	—	—	52,501
山口	125,572	37,929	12,535	175	21,166	198,307
徳島	19,279	1,435	—	—	—	21,814
香川	61,594	18,947	215	14,558	5,373	132,852
愛媛	43,736	9,437	2,494	1,602	334	64,368
高知	4,531	3,762	6	16	5,224	13,539
福岡	78,168	33,011	2,068	640	—	115,236
佐賀	38,445	4,742	7	36,191	122	79,507
長崎	9,100	3,145	—	—	91	12,336
熊本	16,446	9,196	—	—	—	37,492
大分	36,220	32,331	—	5,576	50	79,577
宮崎	14,436	595	—	—	266	15,297
鹿児島	5,410	889	—	441	340	7,080
計						5,269,737

藏書數 (2)

(22. 3. 31 現在)

	洋書					計冊	合計冊
	購入冊	寄贈冊	編入冊	保管轉換冊	その他冊		
北海道	1,835	529	—	—	—	7,262	206,267
青森	738	587	—	—	—	1,346	59,162
岩手	—	—	—	—	—	150	24,629
宮城	—	—	—	—	—	—	66,036
秋田	9,126	254	—	—	—	9,380	53,382
山形	6,897	6,614	514	25	9	14,059	191,857
福島	440	633	—	—	200	1,273	83,713
茨城	9	31	40	15	47	142	13,527
栃木	4,019	337	700	160	—	5,216	43,467
群馬	30,144	3,537	36	8	448	34,173	147,481
埼玉	16,665	1,051	200	1,300	700	20,391	104,921
千葉	717	159	—	—	1,806	8,764	235,583
東京	32,255	6,794	16,237	543	74	103,158	935,631
神奈川	14,829	3,513	—	35	—	19,377	217,074
新潟	3,884	1,158	—	—	302	5,323	166,266
富山	822	1,442	—	150	—	2,414	211,598
石川	2,587	180	36	295	30	5,771	173,504
福井	9,940	1,693	—	4	260	11,897	51,633
山梨	20	30	—	—	—	50	6,369
長野	13,880	1,514	389	85	112	15,980	247,870
岐阜	8	20	—	—	—	28	27,199
静岡	407	220	—	—	—	627	41,195
愛知	1,634	2,838	171	100	100	4,933	379,380
三重	1,946	1,015	119	—	24	3,148	79,000
滋賀	4,087	891	10	78	—	5,066	155,220
京都	1,096	2,001	—	90	—	3,189	39,066
大阪	580	494	—	3,165	189	4,428	93,208
兵庫	6,974	5,640	—	155	35	12,811	291,395
奈良	2,984	1,306	35	—	20	42,710	344,012
和歌山	98	290	182	—	—	570	18,035
鳥取	13	3	—	—	—	16	12,247
島根	2,384	398	—	—	—	2,787	23,216
岡山	42,411	11,747	25	—	31	54,214	198,389
広島	180	750	—	—	—	930	53,431
山口	4,556	2,225	91	—	1,135	8,007	206,314
徳島	1,815	480	—	—	—	2,295	24,109
香川	468	1,276	—	755	—	2,886	135,738
愛媛	650	1,039	—	—	—	1,699	66,067
高知	200	641	—	—	100	941	14,480
福岡	2,776	4,359	—	195	—	7,365	122,601
佐賀	2,002	246	7	195	301	2,751	82,258
長崎	90	57	—	—	7	154	23,006
熊本	90	395	—	—	192	1,441	38,938
大分	11,231	6,683	—	—	16	17,964	97,541
宮崎	17,413	2,021	—	—	813	20,247	35,544
鹿児島	12	—	—	—	—	12	7,092
計						467,445	5,848,646

利用状況

開館日数	一週閉館時数	入館者		一日分所在地人口に對する比	婦人入館者 (22. 3. 31 現在)			
		總數	一日平均		總數	一日平均	入館者總數に對する百分比	
北海道	2,406	369	151,764	68	0.0001	20,085	8	21
青森	974	129	8,990	0.9	0.000004	1,943	1	20
岩手	15,566	1,722	52,018	3	0.000006	10,657	0.6	12
宮城	14,691	384	93,186	6	0.000006	11,769	0.8	26
秋田	4,063	638	233,596	57	0.0001	61,130	15	23
山形	5,518	785	126,701	22	0.00005	29,559	5	17
福島	3,339	538	89,412	26	0.0001	16,493	4	24
茨城	1,010	191	31,811	31	0.0001	7,751	7	19
栃木	1,817	282	33,216	18	0.0001	6,616	3	26
群馬	2,499	369	244,006	97	0.0002	65,058	26	33
埼玉	16,661	1,576	146,487	8	0.000009	48,936	2	28
千葉	8,514	837	154,210	18	0.00003	43,415	5	24
東京	6,774	1,313	490,348	72	0.00001	106,842	15	16
神奈川	4,770	696	182,525	38	0.000008	44,485	9	27
新潟	11,805	1,384	355,359	30	0.00005	58,535	4	32
富山	10,811	1,368	313,983	29	0.00001	86,294	7	29
石川	20,598	2,407	161,653	7	0.000003	52,912	2	46
福井	626	68	82,895	132	0.001	34,492	35	20
山梨	1,307	90	10,532	45	0.003	5,747	20	24
長野	7,952	1,303	315,857	39	0.00005	65,430	8	25
岐阜	1,240	126	550,204	443	0.001	113,912	91	32
静岡	4,484	522	68,379	15	0.00002	16,673	3	19
愛知	8,381	1,180	281,798	33	0.000009	68,463	3	32
三重	4,756	620	70,655	14	0.00002	18,144	3	30
滋賀	1,774	229	141,869	82	0.0009	47,353	26	19
京都	1,661	304	47,871	28	0.00008	15,542	51	18
大阪	1,977	327	98,456	49	0.00002	19,137	9	13
兵庫	2,487	405	192,119	77	0.0001	37,136	14	19
奈良	4,187	541	39,930	9	0.00004	11,933	2	31
和歌山	48	96	684	13	0.0002	86	1	22
鳥取	949	116	25,854	27	0.0003	5,147	5	11
島根	1,427	—	27,891	19	0.002	8,717	6	71
岡山	4,365	581	163,029	37	0.00007	36,093	8	81
広島	267	126	68,990	258	0.0009	5,485	20	10
山口	10,155	1,288	280,717	27	0.00002	21,123	2	15
徳島	1,124	128	19,970	17	0.00005	14,300	12	24
香川	3,266	669	84,215	25	0.0001	26,701	18	16
愛媛	4,490	757	130,037	23	0.00006	31,668	7	16
高知	2,709	343	33,101	12	0.00004	3,504	1	15
福岡	3,381	631	520,420	148	0.0001	80,157	23	38
佐賀	2,525	315	204,186	80	0.0006	32,323	12	16
長崎	924	186	40,108	43	0.00006	15,302	16	22
熊本	828	189	55,116	66	0.0005	9,291	11	11
大分	2,299	266	115,197	50	0.0001	25,551	11	21
宮崎	836	156	44,342	53	0.0002	5,185	6	21
鹿児島	1,503	188	14,512	9	0.00007	3,050	2	21
計	213,744	—	6598,199	30	0.0000008	1,450,125	6	21

(平均値) (平均値) (平均値) (平均値)

入館者職業別構成(1)

(22. 3. 31 現在)

入館者職業別構成(1)	公務自由業				家事 使用人			
	教育家 宗教家	官公吏	その他	計				
北海道	1,773	2156	5,234	888	3024	10,407	16,318	332
青森	272	171	159	4,494	1,008	1,756	7,258	—
岩手	4,747	404	512	11,454	1,995	912	14,361	41
宮城	2,349	716	888	803	450	971	14,407	335
秋田	9,510	8,803	10,431	8,520	16,773	21,358	46,735	8,663
山形	6,159	1,674	2,723	2,493	3,193	4,242	10,928	565
福島	5,953	1,719	3,109	5,535	1,545	2,297	9,377	1,689
茨城	249	57	242	359	255	411	1,025	—
栃木	61	—	1,991	210	78	122	694	4
群馬	2,201	2,030	9,345	6,211	7,563	285	14,059	93
埼玉	16,569	2,958	886	6,218	1,421	2,698	10,337	389
千葉	14,907	1,231	2,663	2,404	967	5,140	9,330	70
東京	176	3,948	9,083	2,195	3,911	2,252	10,493	232
神奈川	6,540	7,591	7,705	6,426	3,614	5,486	19,197	680
新潟	10,283	10,293	12,172	5,048	807	2,585	52,535	2,071
富山	11,727	18,353	12,603	13,923	6,034	5,230	25,237	2,295
石川	24,501	3,299	4,563	9,179	6,086	2,490	18,085	337
福井	3,054	1,140	6,284	9,151	6,100	6,105	21,356	243
山梨	383	30	427	561	1,145	97	1,803	161
長野	23,969	13,401	47,947	10,253	13,105	7,054	31,043	3,738
岐阜	33,881	52,878	54,084	554	890	122,888	124,332	63,517
静岡	3,431	1,653	1,553	5,861	296	411	7,095	163
愛知	7,690	5,533	14,553	13,950	8,507	3,142	29,979	142
三重	1,670	107	552	3,412	1,857	283	6,071	5
滋賀	2,022	2,742	7,221	4,486	4,083	440	9,009	—
京都	640	676	575	735	1,502	1,990	4,227	128
大阪	3,080	1,316	12,265	3,986	3,530	2,562	10,128	663
兵庫	2,009	12,436	9,515	2,296	6,521	3,210	12,669	1,519
奈良	2,447	38	152	1,183	208	638	2,079	50
和歌山	—	—	—	15	10	315	340	—
鳥取	933	322	175	2,577	643	—	3,220	—
島根	3,336	2,533	2,300	1,246	4,333	1,652	7,231	497
岡山	4,023	1,833	2,490	6,459	11,364	268	19,104	30
広島	509	2,197	921	699	7,110	268	8,077	—
山口	14,234	2,477	8,476	7,825	17,436	5,122	31,129	4,259
徳島	—	—	—	100	—	—	100	—
香川	1,218	231	430	2,192	884	2,357	5,433	3
愛媛	4,893	38,189	837	988	548	884	2,421	159
高知	203	15	132	197	53	67	317	25
福岡	31,402	25,407	70,845	22,672	49,523	34,064	106,264	11,439
佐賀	10,370	1,981	3,724	4,340	3,120	16,630	24,090	231
長崎	1,849	23	40	1,126	300	170	1,596	400
熊本	—	—	—	193	40	7,272	7,505	—
大分	1,695	1,442	3,124	2,983	3,345	2,520	8,843	782
宮崎	712	233	347	228	6,352	4,194	10,774	1,267
鹿児島	2,085	—	—	332	115	20	517	—

入館者職業別構成(2)

(22. 3. 31 現在)

	その他 有業者	無業 (学生生徒を除く)	学生	職業不 明	児童	計
北海道	3,042	15,544	78,397	500	8,630	151,764
青森	—	—	1,400	—	—	8,990
岩手	79	295	9,925	168	111,016	52,018
宮城	380	603	23,237	606	9,164	93,186
秋田	7,663	10,449	75,326	7,542	46,969	233,596
山形	3,023	2,195	65,215	1,173	20,854	126,701
福島	1,840	5,953	25,011	768	16,208	89,412
茨城	—	386	19,197	65	3,859	31,811
栃木	5	6,169	5,242	—	19,050	33,216
群馬	403	3,956	122,953	3,186	52,765	244,006
埼玉	4,372	2,626	31,034	339	127,738	146,437
千葉	2,537	5,296	62,179	9,405	46,592	154,210
東京	10,435	24,855	368,805	3,630	24,543	490,348
神奈川	2,785	3,987	78,686	1,809	29,500	182,525
新潟	2,881	20,989	175,498	3,072	65,201	355,359
富山	8,888	16,521	103,419	4,099	110,886	313,983
石川	2,320	1,537	24,087	1,080	76,053	161,653
福井	4,322	3,434	35,974	656	6,432	82,895
山梨	75	6	6,519	49	1,079	10,532
長野	1,846	6,039	12,354	18,974	34,091	315,857
岐阜	62,516	12,778	23,122	95,634	27,462	550,204
静岡	1,203	1,357	24,563	220	25,644	68,379
愛知	4,829	15,510	113,933	9,302	31,036	281,798
三重	5,561	6,233	30,810	30	13,012	70,655
滋賀	—	9,330	50,595	—	39,663	141,869
京都	97	411	22,241	54	8,454	47,871
大阪	3,069	10,932	46,729	2,989	7,285	98,456
兵庫	3,611	17,514	97,738	25	8,978	192,119
奈良	2,016	2	28,294	25	6,423	39,930
和歌山	—	54	240	20	30	684
鳥取	62	2,488	7,420	127	10,156	25,854
島根	1,822	2,294	5,628	34	2,166	27,391
岡山	3,972	9,142	72,029	105	36,712	163,029
広島	3,477	15,973	33,893	1,074	2,869	69,990
山口	14,715	9,692	140,417	5,209	39,212	280,717
徳島	—	—	17,920	—	—	19,970
香川	1,782	2,491	27,650	2,049	11,821	84,215
愛媛	326	395	3,555	22,690	27,989	130,037
高知	.11	17	1,221	12	2,334	33,101
福岡	10,931	19,287	184,927	12,191	46,138	520,420
佐賀	81	2,818	43,536	1,071	14,145	204,186
長崎	700	—	10,955	—	14,080	40,108
熊本	289	—	10,179	—	—	55,116
大分	10,216	8,761	67,018	1,788	9,771	115,197
宮崎	548	3,165	20,408	38	6,850	44,342
鹿児島	—	—	100	5	3,250	14,512
計						6,598,199

経費

(22. 3. 31. 現在)

	俸給 円	諸給 円	図書費 円	維持費 円	経費費 円	その他 円	計 円
北海道	109,230	62,197	90,435	24,480	42,284	32,971	361,597
青森	18,530	2,943	5,122	1,231	10,219	735	53,030
岩手	755	20,034	16,183	156	732	2,964	40,824
宮城	63,574	67,621	147,178	12,653	29,520	3,316	274,353
秋田	5,637	150	1,000	1,600	845	—	9,232
山形	86,878	43,159	72,225	12,962	31,260	1,535	248,019
福島	58,243	57,902	55,313	3,954	19,059	1	194,482
茨城	21,334	55,557	9,180	629	924	604	88,337
栃木	21,275	4,340	15,347	5,335	7,269	130	53,696
群馬	117,880	53,725	51,530	10,429	16,147	—	249,411
埼玉	26,382	49,655	76,010	8,715	5,787	7,650	174,199
千葉	85,199	77,506	239,146	9,810	20,436	16,015	450,162
東京	177,666	132,423	232,412	22,518	83,713	142,694	791,426
神奈川	129,424	131,969	71,408	3,436	50,933	3,719	290,939
新潟	85,133	82,982	164,156	54,193	49,900	2,511	437,875
富山	129,152	114,034	70,483	52,447	19,914	1,103	387,133
石川	35,931	36,934	53,776	7,539	13,065	11,436	158,902
福井	21,173	6,855	9,721	1,895	2,381	—	42,025
山梨	13,399	5,943	21,706	300	2,951	—	44,304
長野	668,651	50,112	87,235	1,641	10,497	3,978	822,114
岐阜	25,830	51,370	18,959	2,816	3,687	—	102,712
静岡	63,639	4,009	149,514	10,358	32,719	25	259,264
愛知	82,621	29,359	234,949	36,589	85,617	9,971	479,106
三重	25,763	24,502	12,961	2,933	2,153	411	63,728
滋賀	14,329	6,344	11,564	1,182	11,041	119	45,079
京都	26,022	14,347	30,222	49,435	54,760	846	175,632
大阪	23,693	165,526	80,437	635	15,733	—	291,079
兵庫	202,148	207,500	137,307	44,754	114,009	2,010	707,728
奈良	133,190	195,545	47,034	3,784	17,774	257	397,534
和歌山	8,329	13,830	3,032	—	—	—	25,241
鳥取	—	—	2,811	—	441	—	3,252
島根	6,589	375	4,145	420	1,725	198	13,452
岡山	40,304	72,301	111,560	2,408	13,296	1,528	311,397
広島	34,830	25,565	8,615	16,415	4,424	—	89,839
山口	118,624	85,733	143,382	3,858	23,986	3,067	438,650
徳島	—	500	183,417	20,000	—	—	203,917
香川	55,699	604	28,817	2,640	7,968	—	95,728
愛媛	74,220	14,427	86,900	7,073	9,954	—	192,874
高知	9,158	3,592	11,851	—	369	—	29,970
福岡	198,465	74,402	81,894	5,072	23,322	2,593	335,748
佐賀	57,396	17,137	62,776	10,202	7,944	168	155,623
長崎	13,005	62	25,823	33,840	2,170	30	74,930
熊本	29,045	10,201	21,810	9,120	7,140	—	77,316
大分	20,171	5,656	21,327	1,377	8,892	1,230	58,653
宮崎	29,237	17,596	35,799	120	9,778	10,942	103,472
鹿児島	1,668	3,111	939	5	50	—	5,773
計							9,969,857

催物開催数

(22. 3. 31 現在)

職員数及俸給

(22. 3. 31 現在)

	講習會	講演會	展覽會	協議會	その他	計
北海道	1	4	3	0	4	12
青森	0	0	0	0	0	0
岩手	6	9	3	10	11	39
宮城	4	8	5	19	3	39
秋田	13	14	15	11	0	53
山形	26	35	8	25	10	104
福島	38	58	23	91	227	437
茨城	0	0	0	3	1	4
栃木	2	1	0	5	1	9
群馬	7	9	4	35	22	77
千葉	7	19	7	24	0	57
東京	22	20	16	59	87	204
神奈川	19	11	0	58	14	102
新潟	14	17	11	34	22	98
富山	20	23	9	35	32	119
石川	37	57	15	45	53	212
福井	40	31	5	31	29	136
山梨	0	12	3	8	2	25
長野	0	1	0	1	0	2
岐阜	49	90	13	88	47	287
静岡	78	0	1	5	0	84
愛知	0	5	2	13	5	30
三重	10	11	24	35	41	121
滋賀	4	3	0	13	14	34
京都	35	23	4	0	54	116
大阪	18	323	1	34	2	378
兵庫	2	4	2	27	61	96
奈良	3	22	4	12	7	48
和歌山	3	6	3	16	5	33
鳥取	0	2	3	5	0	10
島根	1	2	3	5	0	11
岡山	0	1	0	5	6	12
広島	20	35	8	33	53	159
山口	72	40	1	3	24	140
徳島	30	25	11	24	49	139
香川	0	0	1	3	0	4
愛媛	25	9	10	40	74	158
高知	9	12	2	45	27	95
福岡	5	8	0	0	1	14
佐賀	41	26	9	33	25	139
長門	14	4	1	17	0	36
熊本	1	3	1	7	4	16
大分	0	0	0	0	0	0
宮崎	30	5	7	25	41	108
鹿児島	0	0	1	2	0	3
鹿児島	0	0	0	0	0	0
計	706	988	239	999	1,068	4,000

	簡長					司書(二級)					司書(三級)				
	専任員	現員	平均月俸	兼任員	現員	平均月俸	兼任員	現員	平均月俸	兼任員	現員	平均月俸	兼任員	現員	平均月俸
北海道	5	4	1,050	5	5	300	1	1	450	1	0	0	3	2	650
青森	1	1	610	4	4	1,177	1	1	540	0	0	0	0	0	0
岩手	1	1	0	33	38	342	0	0	0	3	3	207	7	7	190
宮城	1	1	2,500	82	82	711	0	0	0	9	9	1	3	2	760
秋田	3	5	340	6	8	121	2	2	130	2	2	0	1	3	300
山形	4	4	2,260	20	20	245	3	3	861	7	5	120	3	4	1,161
福島	3	3	46	6	6	12	0	0	0	1	1	8	2	2	660
茨城	1	1	0	2	3	0.27	0	0	0	1	1	0	0	0	0
栃木	1	1	0	2	2	1.70	0	0	0	0	0	0	0	0	0
群馬	1	4	680	6	6	0	1	1	400	3	3	0	2	2	386
千葉	1	1	520	63	69	3	0	0	0	9	9	2	4	4	124
東京	4	5	160	28	33	113	6	2	205	4	6	0.60	2	0	0
神奈川	19	19	790	13	13	543	5	5	170	0	0	0	16	16	292
新潟	4	4	1,050	22	22	86	0	0	0	1	0	0	10	8	394
富山	3	2	990	45	44	1,408	1	1	224	6	6	21	6	6	2,535
石川	9	9	369	43	44	37	0	0	0	13	13	1	9	9	373
福井	5	5	354	112	111	13	2	2	300	10	10	8	5	5	482
山梨	2	1	630	3	3	40	0	0	0	0	0	0	2	2	645
長野	2	2	0	4	4	4.66	0	0	0	0	0	0	1	1	—
岐阜	6	6	159	38	41	42	1	1	500	2	3	134	12	12	4,182
静岡	2	2	325	1	2	0	1	1	420	1	1	10	0	0	0
愛知	2	2	265	9	12	6	0	0	0	0	1	0	2	2	7.50
三重	6	5	654	34	33	4	2	2	669	4	4	0.17	10	9	205
滋賀	2	2	500	17	17	0.90	0	0	0	2	2	0	3	4	417
京都	2	2	1,750	3	4	12	0	0	0	1	1	0	3	4	395
大阪	1	1	0	3	5	24	2	0	0	1	1	200	1	1	1,000
兵庫	3	2	1,205	5	6	2.60	2	0	0	0	0	0	10	6	272
奈良	4	4	2,123	7	8	50	4	4	2,123	0	0	0	18	10	77
和歌山	3	3	1,344	14	13	5	1	1	0	1	1	5	12	12	194
鳥取	0	0	0	1	2	42	0	0	0	0	0	0	0	0	0
島根	2	2	310	3	4	0	0	0	0	1	2	0	0	0	0
岡山	0	0	0	8	8	3	0	0	0	0	0	0	1	1	60
広島	3	4	187	16	17	0.50	0	2	375	2	3	666	1	2	0
山口	2	2	810	0	1	300	0	0	0	0	0	0	2	2	643
徳島	7	7	722	48	48	8	1	0	0	0	0	0	2	1	660
香川	0	0	0	8	8	0	0	0	0	1	1	0	1	0	300
愛媛	2	2	1,080	11	12	0	2	1	2,500	3	3	0	1	1	1,900
高知	2	3	490	18	18	62	22	22	136	0	1	0	1	0	0
福岡	1	1	1,100	8	8	1	0	0	0	1	1	0	0	0	0
佐賀	4	3	950	16	18	128	1	1	650	3	5	8	5	5	636
長門	4	2	183	7	8	5	1	1	0	0	0	0	1	0	0
熊本	6	6	200	37	37	0	0	0	0	0	0	0	4	4	720
大分	0	4	0	0	0	0	0	0	0	0	0	0	0	0	0
宮崎	3	4	205	2	3	0	1	1	1,500	1	1	0	2	2	233
鹿児島	2	1	750	1	3	0	0	0	0	0	0	0	0	0	0
鹿児島	0	0	0	5	6	0	0	0	0	2	2	0	0	0	0

職員數及俸給

(22. 3. 31 現在)

書記	專任員		兼任員		嘱託		雇員		備人		職員總數
	現員	平均月俸	現員	平均月俸	現員	平均月俸	現員	平均月俸	現員	平均月俸	
北海道	4	6	286	1	1	5	12	0	21	263	63
青森	2	2	460	1	1	10	6	543	1	368	17
岩手	8	8	180	24	24	362	5	2	1	0	143
宮城	3	3	1,455	56	62	1,338	3	20	2	280	165
秋田	5	5	374	2	0	12	2	0	6	1,427	39
山形	5	6	2,353	27	25	428	5	440	10	1,901	95
福島	1	1	420	2	3	2	6	83	16	61	45
茨城	2	2	317	3	3	0	2	0	0	0	17
栃木	2	4	235	0	0	0	1	650	1	360	15
群馬	3	7	201	4	24	0	2	0	15	119	69
埼玉	5	5	100	66	2	192	6	61	6	61	267
千葉	2	1	2,000	12	12	3	11	333	8	477	127
東京	31	27	136	0	0	0	19	215	53	184	220
神奈川	7	6	297	27	30	21	14	176	12	25	134
新潟	6	6	1,987	28	32	24	18	302	12	1,449	168
富山	10	10	240	17	17	7	3	286	7	141	152
石川	5	5	228	12	12	2	33	0.15	10	238	308
福井	3	0	0	1	1	20	7	42	1	270	15
山梨	0	0	0	2	2	6	0	0	0	0	12
長野	10	10	919	41	44	694	197	3,816	8	1,865	456
岐阜	5	6	70	1	1	0	0	0	3	313	17
静岡	1	1	1,500	3	9	2	19	81	3	500	56
愛知	4	3	290	18	18	6	9	964	18	90	138
三重	2	0	0	7	7	0.40	2	0	4	295	51
滋賀	10	11	765	4	4	0	0	0	3	103	29
京都	4	6	536	0	0	0	1	568	2	250	20
大阪	1	1	850	1	1	0	6	3.30	11	134	37
兵庫	5	6	954	1	1	1,100	12	225	17	435	92
奈良	2	2	0	15	13	102	3	33	9	127	77
和歌山	2	3	306	0	0	0	3	40	0	0	8
鳥取	0	1	0	2	3	0	1	500	2	290	17
島根	0	0	0	3	3	3	1	0	3	0	16
岡山	2	3	423	4	5	142	6	204	9	125	67
広島	1	1	0	0	0	0	12	0	8	83	31
山口	12	10	42	34	33	11	6	72	19	115	138
徳島	0	0	0	6	6	0	0	0	3	0	22
香川	7	7	6,675	9	11	0	21	623	0	0	76
愛媛	9	8	283	9	8	2	10	10	9	187	81
高知	0	1	0	3	3	0	1	0	1	0	29
福岡	6	5	390	6	6	18	1	1,450	10	217	67
佐賀	3	3	733	0	1	0	8	330	5	180	29
長崎	3	3	355	17	17	0	4	4	1	255	96
熊本	0	2	0	0	0	0	1	0	1	0	14
大分	2	3	158	1	1	200	2	195	6	183	23
宮崎	2	3	396	1	1	0	3	333	4	185	15
鹿児島	1	1	1,123	5	5	1	0	0	0	0	14
計											3,787

3,787

職員學歷及勤務年限

一般學歷	圖書館學歷						勤務年限										計
	小學校卒	中學卒又六資格者	高專卒又六資格者	大學卒又六資格者	圖書館講習所修了者	司書檢合格者	外國圖書館卒	三年未滿	3-5	5-7	7-10	10-15	15-20	20-25	25-30	30年以上	
北海道	7	26	6	1	2	1	0	28	3	2	1	1	—	2	—	—	63
青森	4	4	4	1	0	0	8	0	0	1	—	—	1	—	—	17	
岩手	7	86	38	3	1	0	97	4	6	5	4	1	1	1	—	143	
宮城	4	35	94	—	0	0	69	41	6	5	4	1	—	—	—	165	
秋田	7	21	4	5	0	0	17	5	3	2	1	5	1	—	—	39	
山形	14	38	28	3	1	0	58	14	1	5	3	1	3	—	—	95	
福島	9	20	11	2	0	0	23	5	5	1	2	2	—	—	—	45	
茨城	1	4	4	1	0	0	10	2	—	—	1	—	—	—	—	17	
栃木	2	6	6	1	0	0	12	—	—	1	—	—	—	—	—	15	
群馬	17	31	4	4	0	0	50	4	3	1	2	—	—	—	—	69	
埼玉	10	215	20	5	0	0	160	33	12	9	6	7	3	2	—	267	
千葉	13	74	13	9	3	0	70	13	6	4	9	5	1	2	2	127	
東京	49	74	50	31	11	2	152	8	10	9	10	9	10	6	3	220	
神奈川	23	74	18	17	6	0	93	6	4	5	6	5	4	—	—	134	
新潟	22	74	43	8	0	0	106	14	8	4	6	4	2	2	—	168	
富山	13	86	47	36	1	0	104	9	6	11	6	3	1	3	2	152	
石川	23	175	80	2	2	0	169	20	10	5	6	2	3	—	1	308	
福井	0	15	0	0	0	0	11	0	0	2	1	0	0	0	1	15	
山梨	1	5	5	—	0	0	6	2	2	—	1	—	—	—	—	12	
長野	127	175	42	6	1	0	249	25	8	5	6	4	1	1	1	456	
岐阜	4	7	3	1	0	0	6	4	1	1	1	2	1	1	0	17	
静岡	7	31	13	5	0	0	44	2	9	1	—	—	—	—	—	56	
愛知	33	70	27	6	0	1	82	13	8	5	7	6	4	4	—	138	
三重	7	28	10	4	0	0	36	4	2	3	2	3	1	0	0	51	
滋賀	6	9	6	3	0	0	10	—	1	3	2	4	1	2	—	29	
京都	1	10	4	5	0	0	16	2	1	1	0	0	0	0	0	20	
大阪	10	12	8	7	0	0	24	4	2	0	4	2	0	1	0	37	
兵庫	23	33	20	10	0	1	66	4	4	6	3	2	1	2	—	92	
奈良	10	28	21	10	1	0	52	5	2	4	1	5	1	0	—	77	
和歌山	1	2	—	—	—	—	2	—	1	—	—	—	—	—	—	8	
鳥取	1	11	2	—	0	0	7	3	2	—	—	—	—	—	—	17	
島根	3	9	3	1	0	0	10	3	—	1	—	1	—	—	—	16	
岡山	7	35	18	6	0	0	44	4	1	2	3	2	2	2	—	67	
広島	12	8	2	3	—	—	22	2	—	—	—	—	1	—	—	31	
山口	6	59	34	5	—	—	30	10	3	2	—	3	—	1	—	33	
徳島	4	5	13	0	0	0	14	0	3	1	2	0	2	0	0	22	
香川	3	52	11	5	0	0	61	2	3	2	5	2	1	0	0	76	
愛媛	5	51	10	5	0	0	47	13	5	3	1	2	1	—	—	81	
高知	3	15	8	—	0	0	20	1	—	—	1	—	—	—	—	29	
福岡	17	36	9	2	1	0	35	3	2	2	1	—	1	—	—	67	
佐賀	1	19	6	3	0	0	16	5	2	—	1	1	1	1	—	29	
長崎	3	7	7	3	0	0	14	—	—	3	1	—	—	—	—	96	
熊本	1	4	5	1	0	0	8	1	2	—	—	—	—	—	—	14	
大分	3	14	2	1	0	0	4	4	4	—	2	3	—	—	—	23	
宮崎	1	11	—	1	0	0	8	1	1	1	1	1	—	—	—	15	
鹿児島	0	11	1	2	0	0	6	—	—	2	—	—	—	—	—	14	
計																3,787	

(註) 一般學歷の計と勤務年限との計が合わないのは、内譯未記入のものがあるためである。

貸出文庫

	文書用 蔵書冊數	回付冊數	回付先別						閱覽人員		總費
			圖書館	小學校	男 青年	女 園	中學校 其他	其 他	計	前年度 延人員	
北海道	162	3,493	—	—	1	—	5	88	4,544	—	—
青森	0	0	0	0	0	0	0	0	0	0	—
岩手	9,481	14,439	—	20	49	46	13	240	9,391	—	7,461
宮城	8,509	2,300	0	1	53	82	1	137	125	—	—
秋田	2,697	663	0	0	1	2	6	9	0	0	—
山形	9,760	6,381	0	3	173	11	2	189	18,073	—	1,650
福島	—	—	—	—	—	—	—	—	—	—	—
茨城	0	—	—	—	—	—	—	72	0	0	—
栃木	0	0	0	0	0	0	0	0	0	0	—
群馬	—	9,750	0	3	7	4	42	56	0	0	7,200
埼玉	696	1,259	1,925	185	—	50	177	2,417	2,280	—	—
千葉	138	0	0	0	0	0	0	0	0	0	—
東京	0	450	0	18	0	0	0	18	—	—	—
神奈川	12,033	13,904	2	15	52	23	18	110	27,600	—	2,600
新潟	2,510	8,055	0	6	27	1	4	38	0	0	—
富山	2,102	10,734	0	1	14	3	9	27	56,283	—	320
石川	8,112	2,426	0	32	242	0	22	296	0	0	—
福井	860	4,050	0	0	2	3	6	11	4,320	—	—
山梨	—	—	—	—	—	—	—	—	—	—	—
長野	31,497	3,797	3	20	360	30	0	413	0	0	40,710
岐阜	0	0	0	0	0	0	0	0	0	0	—
静岡	300	1,200	0	1	5	0	0	6	0	0	—
愛知	25,969	24,875	—	14	9	4	—	87	3,223	5	—
三重	700	950	—	1	—	—	2	117	1,017	—	3,000
滋賀	4,357	419	—	1	9	2	—	156	0	0	55
京都	847	2,955	—	—	—	—	—	70	307	2	—
大阪	2,433	4,212	0	6	14	6	2	28	2,635	—	—
兵庫	8,205	1,120	0	0	0	800	16	816	1,650	—	5,920
奈良	462	800	—	—	—	—	—	8	1,200	—	—
和歌山	0	0	0	0	0	0	0	0	0	0	—
鳥取	0	0	0	0	0	0	0	0	0	0	—
島根	3,215	425	0	1	52	6	0	59	120	—	—
岡山	206	300	0	0	0	1	10	11	0	0	—
広島	0	0	0	0	0	0	0	0	0	0	—
山口	4,345	4,386	0	13	42	10	18	83	6,596	—	167
徳島	0	0	0	0	0	0	0	0	0	0	—
香川	1,091	14,218	—	21	99	22	8	270	0	0	—
愛媛	886	386	—	1	6	—	—	37	4,015	—	20
高知	0	0	0	0	0	0	0	0	0	0	—
福岡	5,341	6,361	0	10	8	4	14	36	0	0	103
佐賀	0	0	0	0	0	0	0	0	0	0	—
長崎	0	0	0	0	0	0	0	0	0	0	—
熊本	0	0	0	0	0	0	0	0	0	0	—
大分	0	0	0	0	0	0	0	0	0	0	—
宮崎	2,542	1,723	0	4	26	2	7	39	0	0	2,210
鹿児島	800	158	—	—	—	—	—	—	128	—	—
計											701,616

戦災状況 図書館後援會状況 (22. 3. 31 現在)

	戦災状況			図書館後援會状況 (22. 3. 31 現在)		
	被戦災	非戦災	未詳	有	無	未詳
北海道	0	3	17	3	2	15
青森	1	2	8	1	1	9
岩手	0	86	0	0	86	0
宮城	1	44	59	1	47	56
秋田	0	16	0	2	14	0
山形	0	17	13	6	11	13
福島	0	8	6	1	9	4
茨城	1	2	4	3	2	2
栃木	0	4	3	0	5	2
群馬	1	5	8	3	6	5
埼玉	0	86	2	0	86	2
千葉	0	51	57	0	51	57
東京	4	30	3	1	32	4
神奈川	1	27	2	1	27	2
新潟	1	61	0	3	59	0
富山	2	52	4	1	52	5
石川	0	123	1	0	123	1
福井	0	5	0	1	2	2
山梨	1	4	3	0	5	3
長野	0	73	2	0	75	0
岐阜	3	1	2	1	3	2
静岡	2	22	0	0	24	0
愛知	4	36	2	2	38	2
三重	3	21	1	0	25	0
滋賀	0	8	0	0	7	1
京都	0	4	3	0	7	0
大阪	2	5	2	2	6	1
兵庫	1	11	2	2	10	2
奈良	0	11	9	0	11	9
和歌山	0	2	1	0	2	1
鳥取	0	5	3	2	4	2
島根	0	9	0	1	8	0
岡山	3	21	6	3	21	6
広島	2	2	169	2	2	169
山口	1	3	62	5	2	59
徳島	3	0	6	1	1	7
香川	1	17	3	3	16	2
愛媛	3	14	7	7	14	3
高知	2	16	1	0	18	1
福岡	2	20	0	0	22	0
佐賀	0	7	5	1	8	3
長崎	1	24	22	1	36	10
熊本	3	3	0	0	5	1
大分	1	2	6	1	3	5
宮崎	1	3	1	0	4	1
鹿児島	0	8	20	0	5	23
計	51	974	525	61	997	492

(註) 本表には国立図書館及び中央図書館を含む。

館 舍 別 一 覽 表

(22. 3. 31 現在)

獨立併設
別不明
は設
立者不明

	獨 立 館 舍							併 置 館							種 別	
	縣立	市立	町立	村立	組合立	私立	計	市立 (8)は都立	町立	村立	組合立	私立	計	學校		公民館
北海道	0	0	6	0	2	0	2	10	2	1	1	0	5	9	1	7
青森	0	0	2	0	0	0	0	2	0	5	1	0	2	8	8	0
岩手	1	0	0	2	0	0	0	2	2	14	66	0	0	82	73	1
宮城	0	0	1	1	3	0	0	5	2	26	63	0	1	93	88	3
秋田	1	0	2	7	0	0	0	9	0	4	0	0	1	5	1	1
山形	0	0	2	1	0	0	3	6	0	9	9	0	5	23	15	2
福島	0	0	2	2	0	0	2	6	0	1	4	0	2	7	7	0
茨城	1	0	1	0	0	0	0	1	1	2	1	0	0	4	3	0
栃木	0	0	2	0	0	0	1	3	0	3	0	0	0	3	3	0
群馬	0	0	3	3	0	1	0	7	1	5	0	0	0	6	6	0
埼玉	3	0	2	3	1	0	0	6	1	15	62	0	0	78	71	5
千葉	15	0	3	2	4	0	6	15	2	18	45	0	12	77	66	3
東京	0	11	1	0	0	0	10	22	(8)1	1	0	0	3	13	11	0
神奈川	0	1	4	0	1	0	1	7	4	2	11	0	6	23	17	3
新潟	4	0	4	4	2	0	1	11	1	7	35	0	3	46	42	1
富山	2	0	3	4	1	0	3	11	7	11	18	0	8	44	40	3
石川	(2)2	0	3	3	0	0	2	8	6	16	89	0	0	111	105	5
福井	1	0	1	1	0	0	0	2	0	0	0	0	1	1	1	0
山梨	0	0	0	1	0	0	1	2	1	1	3	0	0	5	3	0
長野	8	0	5	3	8	0	1	17	0	6	40	1	2	49	34	7
岐阜	0	0	1	0	1	0	1	3	2	0	0	0	0	2	2	0
静岡	0	0	1	4	0	0	1	6	3	1	13	0	0	17	16	0
愛知	9	0	6	1	0	0	1	8	1	12	8	0	4	25	9	4
三重	0	0	6	1	0	0	0	7	3	3	8	0	3	17	15	2
滋賀	0	0	1	0	1	0	3	5	0	0	0	0	2	2	2	0
京都	0	0	3	1	0	0	1	5	0	0	1	0	0	1	1	0
大阪	0	0	2	0	0	0	0	2	3	1	1	0	1	6	1	2
兵庫	0	0	2	4	0	0	1	7	2	3	1	0	1	7	5	2
奈良	0	1	0	0	1	0	2	4	0	4	10	0	1	15	15	0
和歌山	0	0	1	1	0	0	0	2	0	0	0	0	0	0	0	0
鳥取	1	0	1	0	1	0	0	2	0	1	2	0	1	4	2	2
島根	1	0	1	0	1	0	0	2	0	1	2	0	2	5	3	0
岡山	2	1	0	0	0	0	7	8	2	2	2	1	12	19	11	4
広島	1	0	3	3	2	0	1	9	8	32	117	0	5	162	153	0
山口	3	1	7	2	5	0	1	16	1	7	38	0	0	46	44	2
徳島	1	*1	0	0	0	0	2	3	0	1	0	0	3	4	1	1
香川	1	0	1	1	2	0	2	6	0	3	10	0	0	13	10	3
愛媛	0	0	3	2	0	0	5	10	0	4	8	0	1	13	10	3
高知	4	0	0	0	1	0	0	1	1	7	5	0	0	13	12	1
福岡	1	0	6	1	0	0	0	7	3	3	7	0	0	13	9	2
佐賀	0	0	1	5	1	0	3	10	0	1	0	0	0	1	0	1
長崎	0	0	1	2	1	0	1	5	1	11	29	0	0	41	39	1
熊本	0	1	1	1	0	1	1	5	0	0	0	0	0	0	0	0
大分	1	0	1	0	0	0	3	4	1	1	0	0	1	3	1	1
宮崎	0	1	1	1	0	0	0	3	0	1	0	0	0	1	1	0
鹿児島	1	0	0	6	0	0	1	7	0	6	12	0	1	19	5	0
計	66	18	97	73	39	2	40	299	70	252	728	2	89	1,141	962	86

(註) *印は郡立である。本表には国立図書館・中央図書館を除く。

獨 立 館 舍

(22. 3. 31. 現在)

	敷地面積 (坪)	總建坪 (坪)	總延坪 (坪)	閱 覽 室		館 長 室		事 務 室		應 接 室	
				室 數	面積 (坪)	室 數	面積 (坪)	室 數	面積 (坪)	室 數	面積 (坪)
北海道	770.425	460.269	921.711	7	168.1	3	14.87	7	47.5	2	8
青森	857.7	290.2	—	4	52	2	11	2	11.5	1	4
岩手	—	—	—	2	38	0	0	1	3	1	3
宮城	595	77	421.42	2	64.52	0	0	1	25.25	0	0
秋田	1,043	505.19	763.24	12	201	3	20	0	0	2	14
山形	1,805	7,254.2	7,729.15	13	147.817	2	3	7	314.17	1	6
福島	994	346.25	—	12	168.3	3	12.8	5	28.3	2	7.8
茨城	180	66.5	79	3	32	0	0	0	0	0	0
栃木	2,587	133.28	142.28	5	61	1	5	3	9.5	1	6
群馬	2,041	630.2	—	21	310	4	26.75	4	26.5	2	11.8
埼玉	550	259.7	382.6	10	137.5	2	6	3	27.8	2	5
千葉	2,704	867.75	—	15	256.25	2	10	5	31	2	15
東京	16,445.36	2,364.203	6,605.055	38	1,073.01	9	60.24	18	270.63	4	27.45
神奈川	5,533.895	—	2,187.809	13	323.40	2	9	5	74.98	1	6
新潟	5,157.27	541.75	957	24	325.5	1	5	8	69	1	—
富山	1,939.7	515.35	753.65	25	286.25	1	4	6	57.5	1	4
石川	1,295.48	636.15	—	10	132.75	2	6.5	0	0	2	4
福井	354.66	8	193.5	2	35.9	0	0	2	5	0	0
山梨	—	—	—	—	6	0	0	0	0	0	0
長野	2,501.5	1,097.75	—	16	205	2	11	7	41	2	7
岐阜	623	119.5	245.5	2	48.7	—	15	1	22	0	0
静岡	660	175.3	217.3	9	124	0	0	2	33	1	8
愛知	—	—	—	15	571.75	4	23.7	8	67	1	20
三重	6,119.5	547.24	—	12	205	1	3	4	15.7	3	10
滋賀	945.3	366.7	576.4	6	94	1	—	4	16	1	2
京都	221	91.5	—	5	101	2	7	2	12	1	4
大阪	270	133.5	—	1	27	0	0	1	5	0	0
兵庫	3,661.5	740.004	1,621.24	18	367.97	2	15	9	51.88	1	4
奈良	3,054	531	—	6	202.08	2	17.75	2	15.5	1	3
和歌山	164	107	147	2	45.5	0	0	1	1	0	0
鳥取	301	134.87	261.74	2	41.5	0	0	1	6	0	0
島根	128	53.5	93.5	2	26	0	0	1	—	0	0
岡山	673.05	249.05	530.85	18	223.1	1	4.5	2	19.5	1	4
広島	—	—	—	—	—	—	—	—	—	—	—
山口	3,111.46	915.72	1,526.3	23	467.15	4	29	9	67.3	3	12.2
徳島	—	152	239	*	*	*	*	*1	*5	0	0
香川	1,868.25	698.88	895.43	19	240.5	3	10	4	16	5	27
愛媛	870	213	—	11	110.3	0	0	5	14.25	2	27.25
高知	20	10	30	1	6	0	0	0	0	0	0
福岡	711.35	472.48	912.38	19	322.23	5	61.5	7	48	2	8
佐賀	1,503	586.5	232.5	14	177.5	0	0	8	61	1	4
長崎	—	—	—	9	46.75	1	3	2	12	0	0
熊本	—	—	—	8	178.81	3	50.22	3	55.75	0	0
大分	965	393.73	—	8	229.5	0	0	3	35.5	2	4
宮崎	298.5	244.2	264	3	63	0	0	1	9.375	1	4
鹿児島	102	55.7	94.75	3	28	0	0	0	0	1	12

(註) *印は包括して加算す

獨立館舎

(22. 3. 31現在)

	會議室		休憩室		書庫		その他		計	
	室數	面積(坪)	室數	面積(坪)	室數	面積(坪)	室數	面積(坪)	室數	面積(坪)
北海道	1	15	2	10.96	7	290.5	21	212.92	45	768.3
青森	1	10	0	0	5	111	6	34	21	233.5
岩手	0	0	0	0	2	15	0	0	6	59
宮城	0	0	0	0	2	32.5	0	0	6	189.22
秋田	2	39	2	9	9	143	2	149.5	32	175.5
山形	4	156.611	0	0	12	190	22	146.571	51	681.416
福島	2	15.4	1	4	11	145	5	29.7	41	411.3
茨城	0	0	0	0	2	10	2	14	7	56
栃木	0	0	0	0	5	64	3	2	18	147.5
群馬	0	0	1	2	4	167.5	4	154.7	40	699
埼玉	1	6	0	0	5	57	9	101.3	31	340.6
千葉	3	47	2	13	11	181.75	22	407	62	961
東京	5	40.5	6	59.09	51	1,939.494	62	1,256.79	196	4,793.234
神奈川	0	0	2	23	8	220.38	27	201.102	58	862.862
新潟	2	23	2	2	13	168	5	86	57	881.5
富山	2	29	3	22.75	14	148.1	10	116.05	62	667.65
石川	1	67	2	14.5	26	147.3	14	175.5	59	416.75
福井	0	0	0	0	3	79.8	2	23	9	143.7
山梨	0	0	0	0	—	6	0	0	—	12
長野	6	51.5	4	22.5	27	202.5	25	115	90	271.5
岐阜	0	0	0	0	2	19.5	—	9	5	114.2
静岡	0	0	1	10	3	37	1	10	17	222
愛知	3	243.7	2	44	12	517.95	16	270.7	61	1,758.8
三重	1	33	1	3	10	106.35	1	97.7	25	482.75
滋賀	2	17	2	11	6	94	13	101	35	335
京都	1	3	1	2	5	39.5	8	15	25	183.5
大阪	1	4	6	2	2	42	1	5	7	85
兵庫	2	20.41	2	5.25	9	399.35	8	552.581	54	1,273.63
奈良	2	21.75	1	21.75	8	1,521	15	258.83	39	2,097.3
和歌山	0	0	0	0	18	6	0	0	21	52.5
鳥取	0	0	0	0	2	24	0	0	5	71.5
島根	1	26	0	0	1	13.5	0	0	5	65.5
岡山	0	0	1	5	9	—	10	85.4	42	390.15
広島	—	—	—	—	—	—	—	—	—	—
山口	4	63.9	4	11.5	18	933.5	15	462.1	85	1,452.65
徳島	0	0	1	5	※2	※128	4	25	9	211
香川	4	116.25	4	22.5	9	178.75	17	172.1	65	783.1
愛媛	2	30	0	0	5	65.5	6	27	33	280.3
高知	0	0	0	0	1	4	0	0	2	10
福岡	4	103.9	2	35.3	10	282.94	14	135.5	63	997.44
佐賀	2	41.5	2	39.5	19	75	8	121.5	55	519.75
長崎	0	0	2	6	2	11.25	2	10	18	89
熊本	0	0	0	0	7	133.4	8	20.10	29	443.28
大分	2	60.75	2	10.5	7	165	8	48	26	552.65
宮崎	0	0	—	6	3	48	4	25	14	92.45
鹿児島	1	30	0	0	1	4	1	1.5	7	75.5

(註) ※印は包絡して加算す。

獨立館舎

	普通室		特別室		婦人室		児童室	
	面積(坪)	收容定数	面積(坪)	收容定数	面積(坪)	收容定数	面積(坪)	收容定数
北海道	118.91	156	0	0	81.7	—	50.72	70
青森	48	184	4	24	0	0	0	0
岩手	28	60	0	0	0	0	0	0
宮城	82.04	126	0	0	0	0	0	0
秋田	43	152	0	0	8	30	21	80
山形	118	353.165	5	45	4	—	33	931
福島	71	25)	595	275	—	—	23	90
茨城	28	45	4	10	0	0	0	0
栃木	45	126	0	0	0	0	6	12
群馬	193.75	645	23.08	66	20	67	71.25	1))
埼玉	77.5	172	11.5	50	0	0	4.5	10
千葉	83	133	7	25	117	132	57	80
東京	725.02	1,235	131.72	248	55.82	114	97.15	175
神奈川	198	443	36	68	28	40	62	70
新潟	159	386	85	22	33.5	71	55.5	174
富山	83.2	373	23	30	46	124	27	180
石川	43.5	85	28	26	20	10	14	48
福井	11.4	—	0	0	0	0	0	0
山梨	0	0	0	0	0	0	0	0
長野	195	626	0	0	57	150	11	90
岐阜	15	60	0	0	0	0	13	49
静岡	128	80	0	0	0	0	50	20
愛知	332	350	67	74	34	30	88.4	120
三重	64.5	143	15	20	4	18	—	40
京都	60	226	12	30	0	0	27	95
大阪	45	160	0	0	0	0	0	0
兵庫	27	71	0	0	0	0	0	0
奈良	220	689	46.25	134	9	24	31.75	93
和歌山	53.33	128	18.75	32	0	0	0	0
鳥取	105	20	0	0	0	0	0	0
島根	—	—	—	—	—	—	—	—
岡山	26	40	0	0	0	0	0	0
広島	903	250	3	4	25.5	72	48	60
山口	—	—	—	—	—	—	—	—
徳島	145.85	124	40	26	35.6	10	55	8
香川	48	1	0	0	16	40	0	0
愛媛	118.5	338	34	63	30	109	20	44
高知	725	200	5	20	0	0	0	0
福岡	6	30	0	0	0	0	0	0
佐賀	203.8	470	15	45	28	40	59	120
長崎	37	130	9	25	7	25	104	200
熊本	31.25	94	5	8	—	10	5	36
大分	0	0	0	0	0	0	0	0
宮崎	54.5	150	3.5	20	0	0	0	0
鹿児島	63	223	0	0	0	0	0	0
鹿児島	24	74	0	0	4	24	12	30

獨立館舍 (22. 3. 31 現在)

	研究室		新聞雜誌室		その他		計	
	面積 (坪)	收容定数	面積 (坪)	收容定数	面積 (坪)	收容定数	面積 (坪)	收容定数
北海道	5.45	—	18.28	20	450.618	15	652.143	261
青森	0	0	0	0	0	0	52	208
岩手	0	0	0	0	0	0	28	60
宮城	0	0	0	0	0	0	82.04	136
秋田	6	15	0	0	23	—	106	277
山形	14	5,512	1	15	91	10,415	269	478,467
福島	—	—	5.5	10	44	100	203	725
茨城	0	0	0	0	0	0	32	55
栃木	0	0	0	0	0	0	51	138
群馬	10	20	28	100	56	110	402.08	1,108
埼玉	0	0	18	38	0	0	111.5	270
千葉	24	30	4	5	154	50	451	450
東京	75.85	35	129.78	125	90	128	1,305.34	2,080
神奈川	—	63	23	36	0	0	347	720
新潟	21	20	25	55	73	412	3,710	1,140
富山	0	0	6	20	0	0	104.5	727
石川	0	0	3	5	0	0	133	274
福井	0	0	11.4	—	2	—	24.8	—
山梨	0	0	0	0	0	0	0	0
長野	400	100	3	40	192	497	861	1,523
岐阜	0	0	2	25	1	—	31	134
静岡	0	0	0	0	10	10	188	110
愛知	26	20	22	45	46	40	615.4	679
三重	6	4	—	16	32	—	134.1	246
滋賀	—	70	9	30	69	—	177	651
京都	0	0	15	19	—	200	60	379
大阪	0	0	0	0	0	0	27	71
兵庫	0	0	12.97	30	21.75	20	371.52	1,077
奈良	144.166	—	21.75	40	0	0	243.496	200
和歌山	0	0	0	0	0	0	10.5	20
鳥取	—	—	—	—	—	—	38	84
島根	0	0	0	0	0	0	25	40
岡山	43	40	8.80	20	51	200	221.6	646
広島	—	—	—	—	—	—	—	—
山口	46.5	—	25.45	—	6	—	354.4	168
徳島	0	0	0	0	0	0	64	41
香川	31.5	63	14	33	40	84	288	739
愛媛	0	0	5	15	0	0	82.5	235
高知	0	0	0	0	0	0	6	30
福岡	0	0	41.8	55	156.65	180	501.25	910
佐賀	0	0	3	0	0	0	153	410
長崎	0	0	0	0	0	0	41.25	148
熊本	0	0	0	0	0	0	0	0
大分	0	0	2	18	4	—	64	188
宮崎	0	0	0	0	0	0	88	198
鹿児島	0	0	0	0	0	0	40	128

併置館舍 (22. 3. 31 現在)

	閲覧室		事務室		書庫		その他		計	
	坪	座席	坪	座席	坪	座席	坪	座席	坪	座席
北海道	52	130	28	—	38	—	0	0	118	130
青森	20	—	0	0	10	—	0	0	36	—
岩手	436	251	86	—	116.5	30	56	—	712.5	381
宮城	179.5	50	71.5	0	9	—	0	0	180.5	50
秋田	54	15	4	—	14	—	0	0	78	25
山形	112.5	148	3.5	5	167.5	1	2	—	285.5	154
福島	118	86	4.25	2	5	—	—	—	127.25	88
茨城	12	—	0	0	1.5	—	0	0	97.5	—
栃木	10	12	0	0	6	—	0	0	24	12
群馬	30	16	20	30	4	—	0	0	54	46
埼玉	646.5	941	65.5	22	24.5	6	36	—	772.5	969
千葉	229	199	10	3	55	4.5	25	5	319	211.5
東京	281.73	326	69.85	3	278.07	—	47.05	—	667.7	329
神奈川	256	513	53	60	261.5	—	32.4	—	644.15	573
新潟	532	776	51	23	51.5	4	25	—	708.5	878
富山	504.75	600	88	23	245.75	—	13.5	—	907	696
石川	786.5	1,108	128.5	28	101.5	1	10	—	1,087.25	1,213
福井	0	0	0	0	18	—	0	0	18	—
山梨	18	46	16	24	10	—	0	0	57	70
長野	153	130	81	4	206.75	71	22	—	476.25	285
岐阜	32	60	6	2	20	—	0	0	58	62
静岡	278.5	599	3	—	11.5	2	0	0	393	641
愛知	300.5	399	17	8	54.5	—	20	—	392	907
三重	124	198	20	—	2	—	10	—	182.5	243
滋賀	8	—	0	0	6	—	12	10	26	10
京都	20	30	0	0	0	0	0	0	20	30
大阪	99	253	28	12	65	14	2	—	194	279
兵庫	84.4	40	27	—	45.2	—	54	—	218.6	40
奈良	126	34	4	—	33	30	8	—	171	64
和歌山	0	0	0	0	0	0	0	0	0	0
鳥取	46	28	2	—	6	—	8	—	62	28
島根	15	—	—	—	16	30	16	—	52	30
岡山	183.62	205	24	11	21.5	—	6	—	239.12	216
広島	—	—	—	—	—	—	—	—	—	—
山口	242.5	217	17.5	7	33	—	4	—	429	224
徳島	55	140	20	50	4	5	15	—	54	195
香川	438	116	11	2	35	—	9	—	493	118
愛媛	102.1	110	23.5	10	55.5	20	3	—	196.1	140
高知	52	66	21.6	42	13.4	—	0	0	87	108
福岡	124	245	25	2	37	—	1	—	181	247
佐賀	8	—	1	—	1	—	0	0	10	—
長崎	411	253	0	0	2	—	0	0	479	338
熊本	0	0	0	0	0	0	0	0	0	0
大分	60	106	19	—	—	6	—	—	79	106
宮崎	12.25	—	0	0	0	0	0	0	12.25	—
鹿児島	9.25	—	4	—	10	—	0	0	31.25	—

昭和二十四年四月二十五日印刷
昭和二十四年五月一日發行

【非賣品】

東京都千代田區霞ヶ関三ノ四

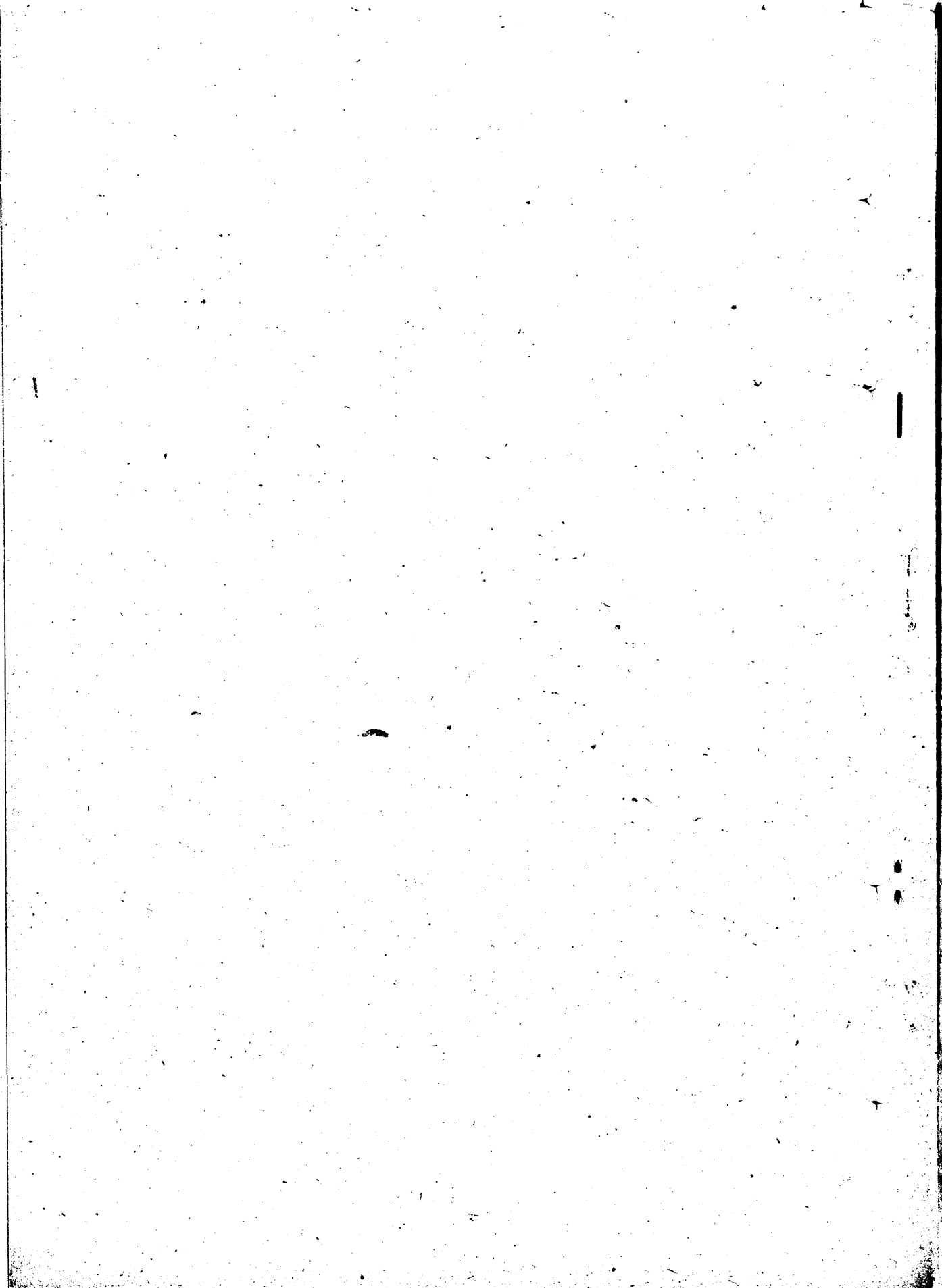
編集 文部省社會教育局

東京都港區赤坂一ノ一

發行 社團法人日本圖書館協會

東京都中央區銀座三丁目五番地

印刷ノデバイン專傳企業株式會社



VIII - 129