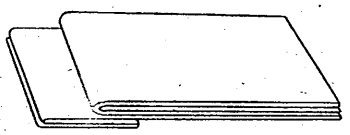
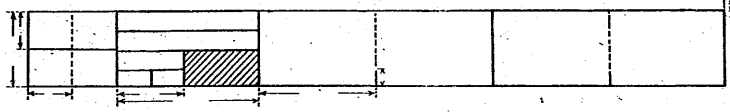


開き不良

初等科裁縫 第八學年用 (第二分冊)



積み方

折り方

Approved by Ministry of Education (Date Mar. 6, 1946.)

昭和二十一年三月六日 翻刻印刷
昭和二十一年三月二十日 翻刻發行
(昭和二十一年三月六日 文部省特許)

初等科裁縫 第六學年用 (第一分冊)
◎ 定價 六拾錢

著作權所有 發行部 省

東京 東京都京橋區銀座一ノ五

發行所 大日本圖書株式會社

代表者 佐久間 長吉郎

印刷者 佐久間 長吉郎

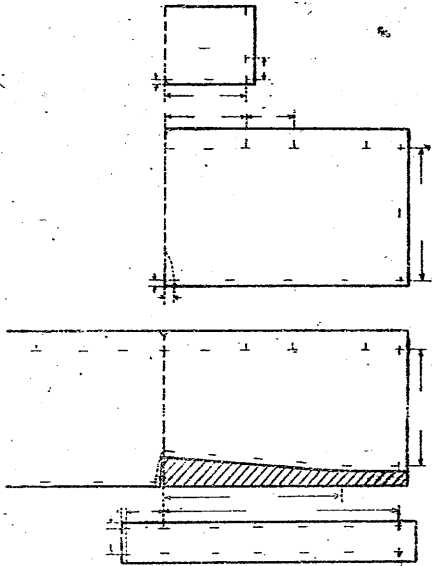
印刷所 東京都牛込區市谷加賀町一ノ三 大日本印刷株式會社

發行所 東京都京橋區銀座一丁目五番地 大日本圖書株式會社

六 しるしつけ

1 布の置き方

2 できあがり寸法ときせ

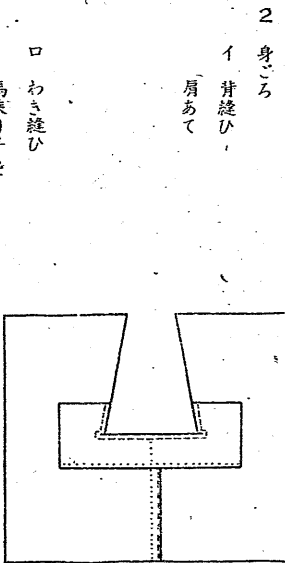


七 縫ひ方

1 袖

イ 袖下

ロ (袖口)



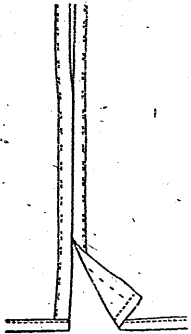
2 身ごろ

イ 背縫ひ

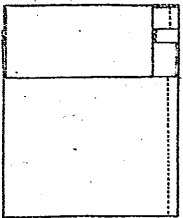
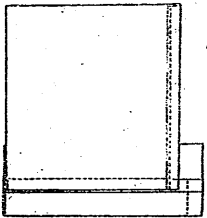
肩あて

ロ わき縫ひ

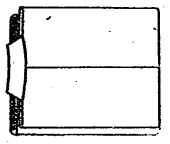
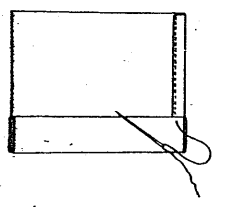
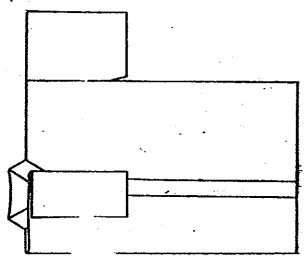
馬乗り手そ



ハ ぞりつけぞり先ぞりくけ



- ニ 袖つけ
- ホ わきあけ（ハツロ）
- ヘ 仕あげ
- ハ たたみ方



九 着方

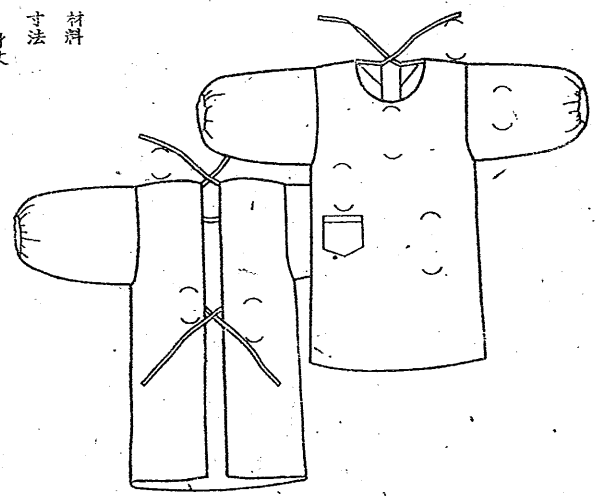
イ うは着を着たとき目だたないやうに着る。
 ロ いつも清潔にしておく。
 ハ 汗になつたり、雨にぬれたりしたら早く着かへる。

五 虫干し

- 一 季節
- 二 天候
- 三 場所
- 四 方法
- 五 しまひ方
- イ 入れ物と入れ方
- ロ たたみ方
- ハ 防虫劑

一形

六 作業前掛



- 二 材料
- 三 寸法
- イ 身丈
- ロ 背丈
- ハ 胸まはり

二 ゆき

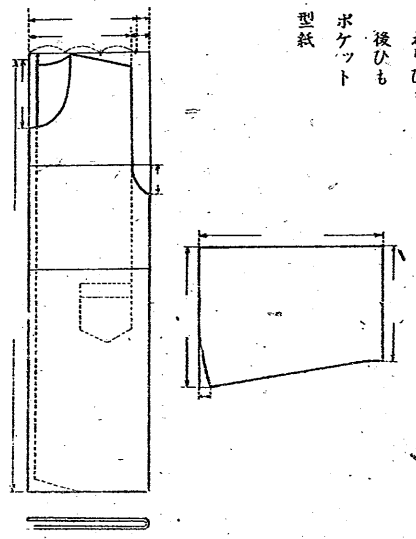
ひも

えりひも

後ひも

ポケット

四 型紙



五 裁ち方

一 縫ひ代

イ 袖下

ロ えりぐり、袖ぐり、肩

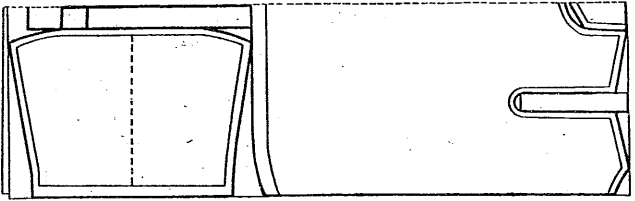
ハ 寸そ

ニ 袖口

ひも

ポケット

2 裁ち方の例



六 縫ひ方
1 袖

2 身ごろ

イ 肩合はせ

ロ あてぎれ

ハ えりぐり

ニ ひも

ホ すそ

3 袖つけ

4 ポケットつけ

5 仕あげ

6 袖口にゴムひもを通す

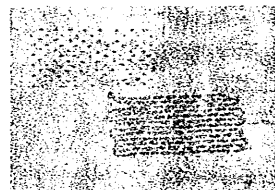
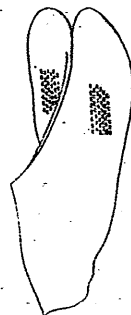
7 たたみ方

七 着方

七 たび靴下のつくり

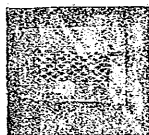
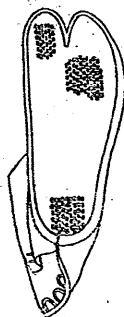
1 甲

糸縫ひ糸一本



2 底

糸縫ひ糸二本



3

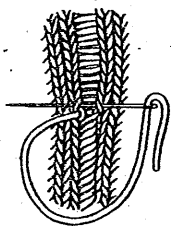
穴になつてゐない部分
穴になつた部分
甲と底との縫ひ合はせ目



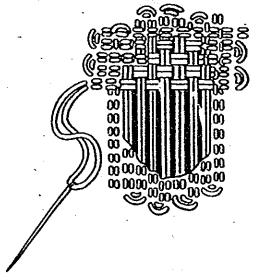
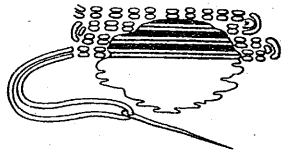
二 靴下

1 目はつれ

糸 共色の細い糸や古靴下のぼぐし糸



2. 底爪先など



三 たび靴下のはき方

八 衣類生活

十月	九月	八月	七月	六月	五月	四月	年

三 月	二 月	一 月 年	十二 月	十一 月

六十二

昭和二十一年四月二十五日 印刷
昭和二十一年六月十五日 印刷
昭和二十一年七月十五日 印刷

初等科算術 第六学年用(第二分冊)
定價全四拾錢

著作權所有 著作人 文 部 省

Approved by Ministry of Education
(Date Apr. 25, 1946.)

東京郵政局 郵便一ノ五
發行者 大日本圖書株式會社
代表者 佐久間 長吉郎
印刷者 佐久間 長吉郎
東京橋本區南町一ノ三
印刷所 大日本圖書株式會社

發行所 東京橋本區南町一丁目五番地
大日本圖書株式會社