

**K230.7**

**21**

**1**

東京美術各校教授白濱徵編

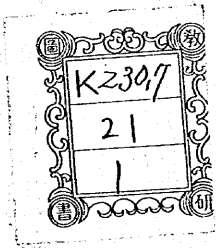
新式

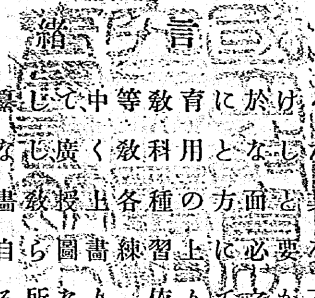
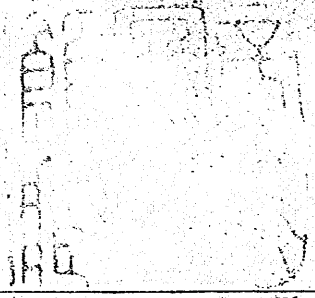
練習畫帖

女子用

卷一

大日本圖書株式會社

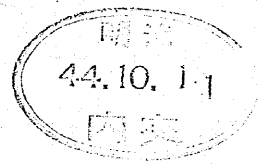




曩に新式圖書帖を編纂して中等教育に於ける圖書の一般知識を授くるを目的となし、廣く教科用となしたりしが、之を編纂するに方りては、圖書教授上各種の方面と其教授時數等に拘束せらるるを以て、自ら圖書練習上に必要なる臨畫の數比較的少きは止を得ざる所なり。依りて之が不足を補はんがため、専ら興味を主として不知不識の間に自ら圖書の知識と技術とを習得せしめんと欲し、各種の描法畫風を採り、爰に新に圖書練習用として本書を編纂せり。蓋し本書は新式圖書帖に依りて學び得たる圖書の技能を應用して、各自の獨習に供せしめんことを目的とせるものなり。

明治四十四年九月

編者識



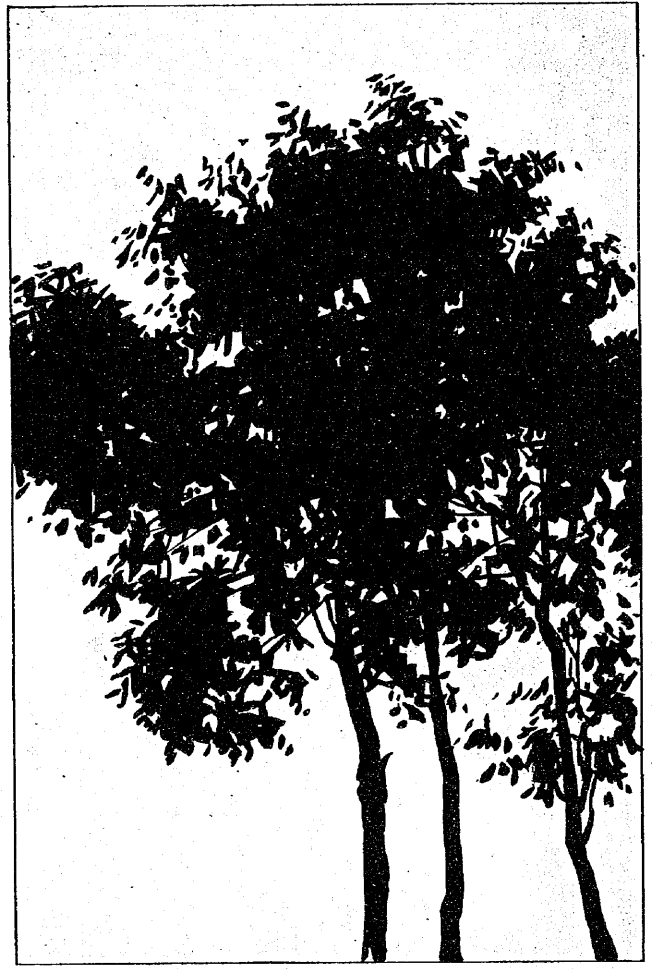
新式練習畫帖(女子用)目次

卷一

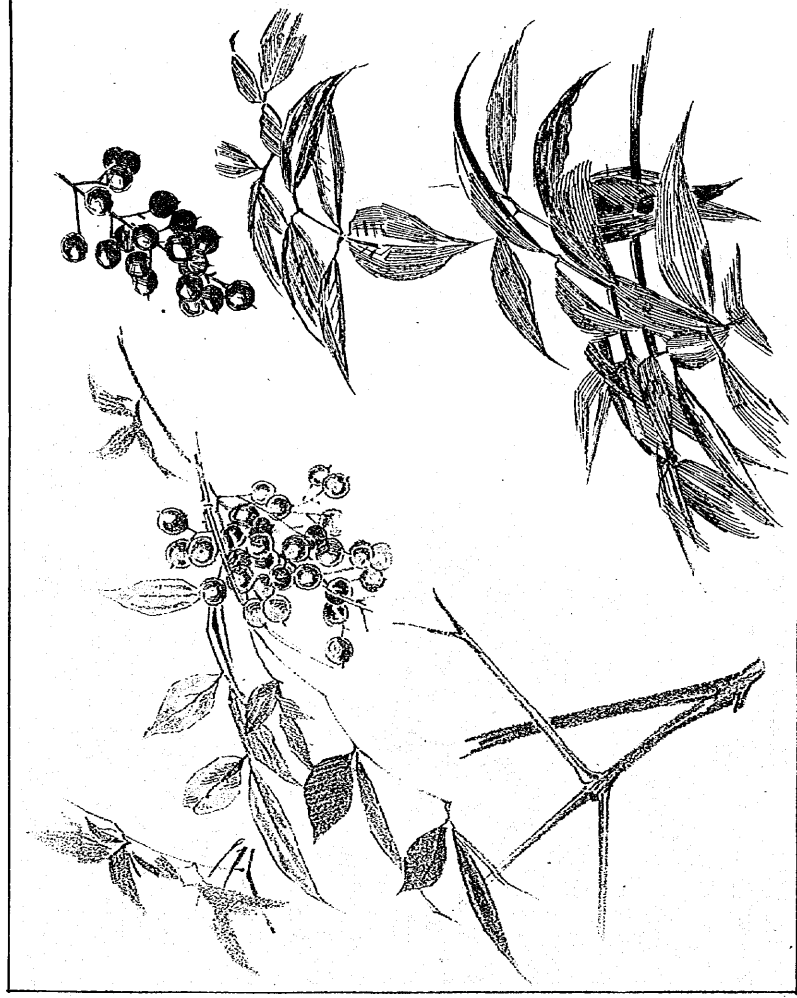
- 一 樹木と風船(シルエツト)
- 二 南天(ペン畫及鉛筆彩色畫)と箱(鉛筆彩色畫)
- 三 潮干狩と軍艦(水彩平塗畫)
- 四 燕子花と撫子(毛筆畫)
- 五 風景四圖(鉛筆彩色畫及水彩平塗畫)
- 六 菊及其便化(毛筆畫)
- 七 蝶と鳥(模様ノ單位及蝶模樣)
- 八 帶狀繪模樣七圖

卷二

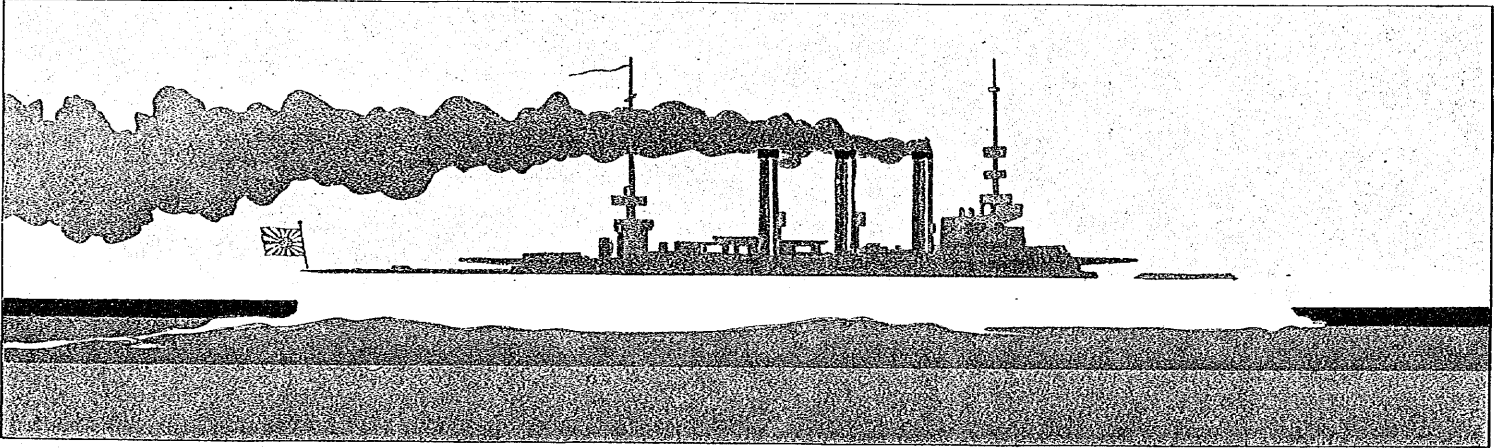
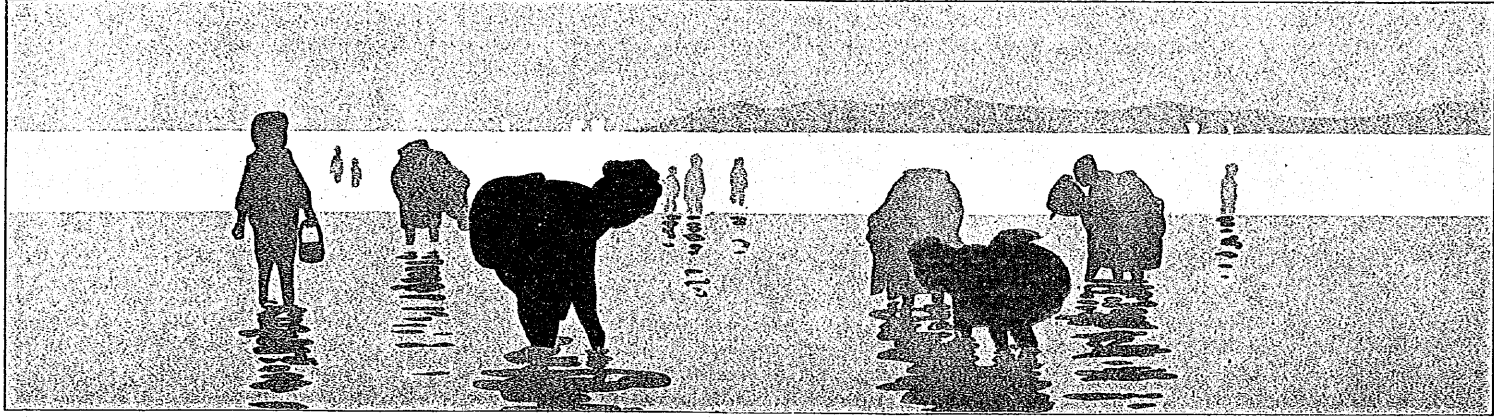
- 一 櫻花と菊花(毛筆畫)
- 二 果物と花(水彩畫)及野菜(毛筆畫)
- 三 猫(色鉛筆畫)
- 四 薔薇及其便化(水彩畫)
- 五 帶模樣六種(彩色畫)
- 六 海景(水彩畫)
- 七 山水(水彩畫)
- 八 模樣



卷一 第一圖



卷一 第二圖

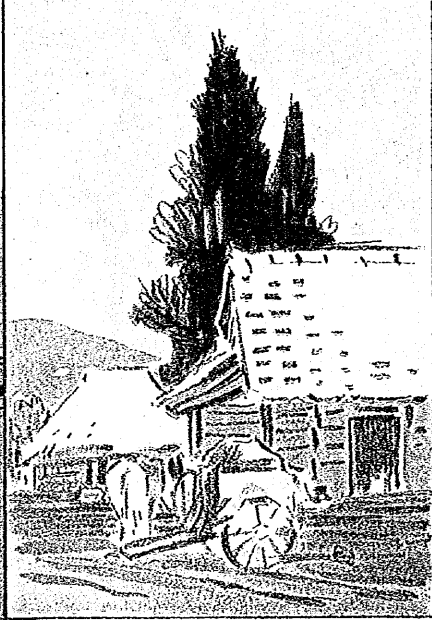
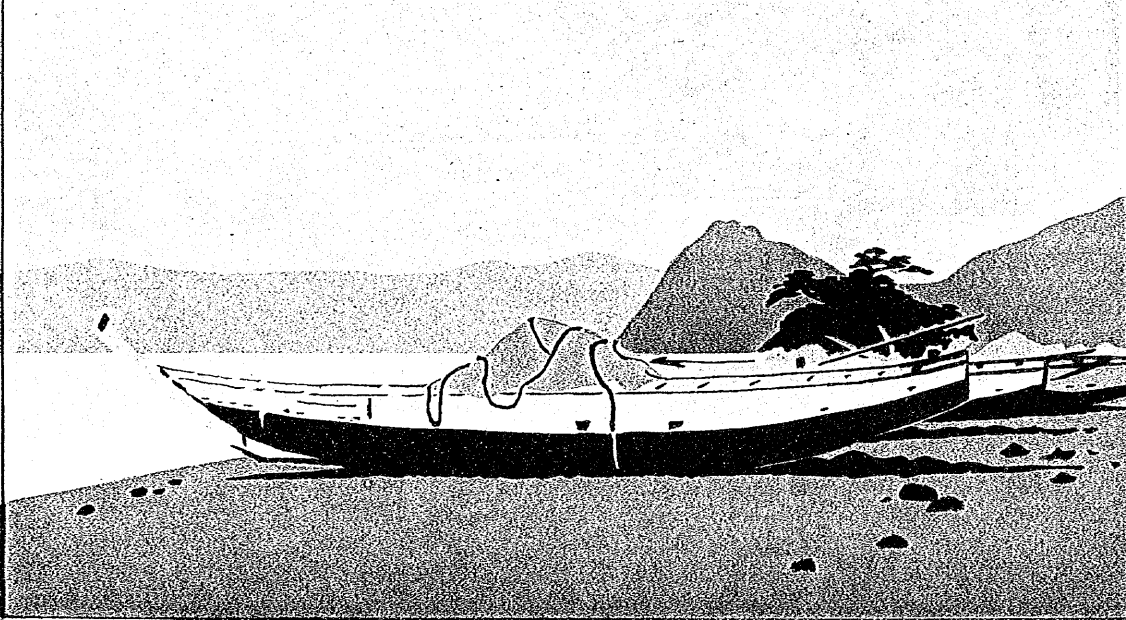
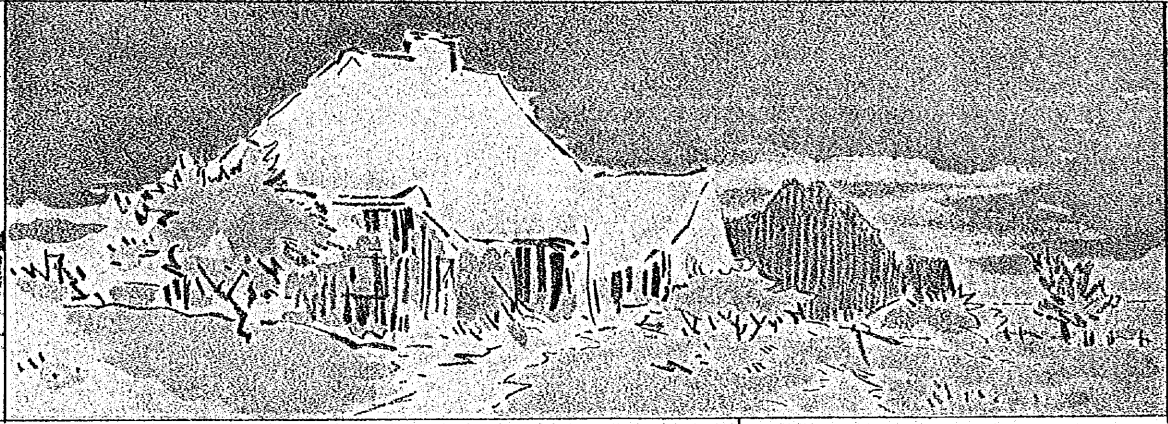
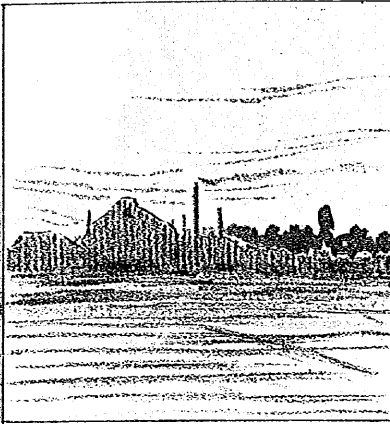


卷一 第三圖

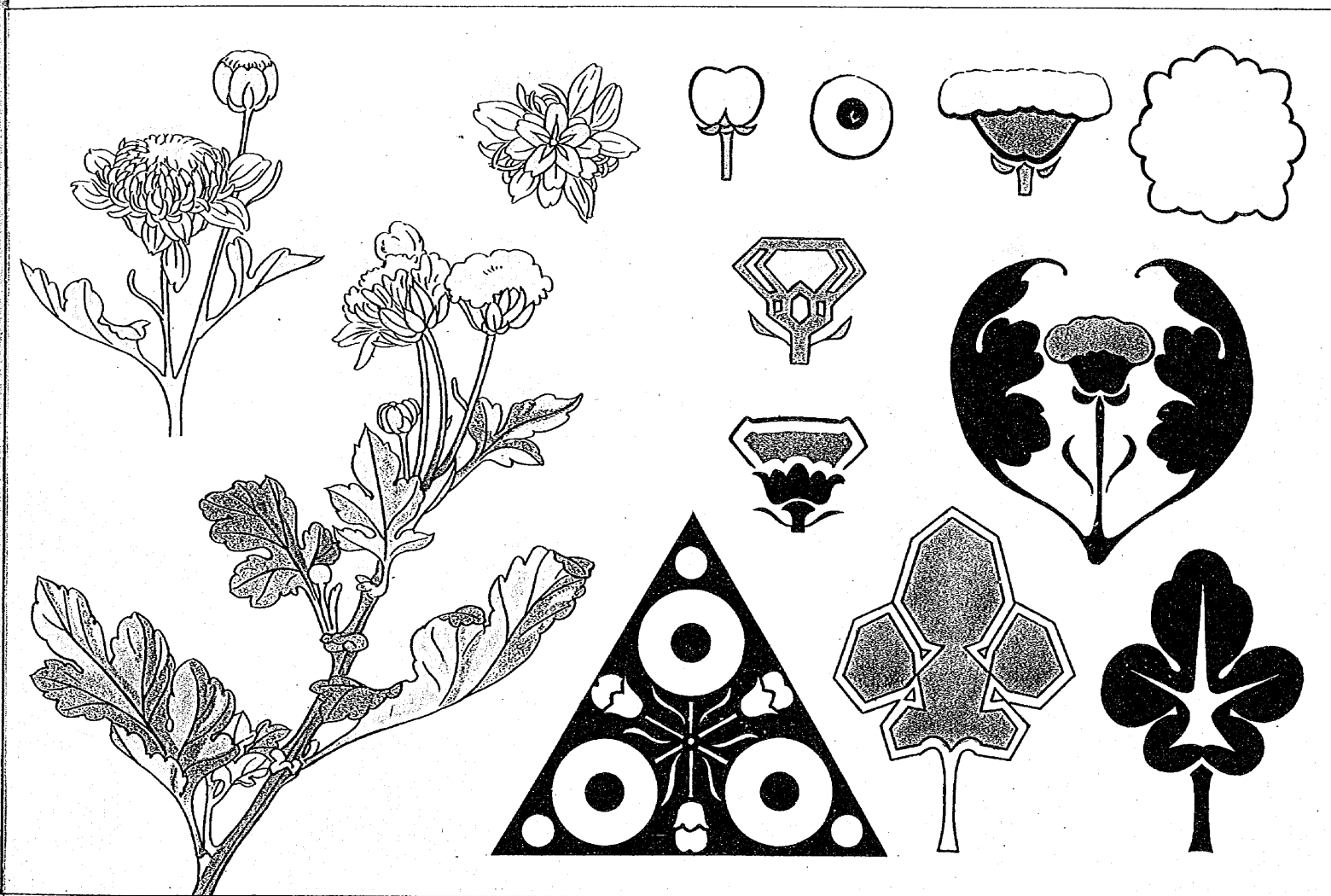


卷一 第四圖

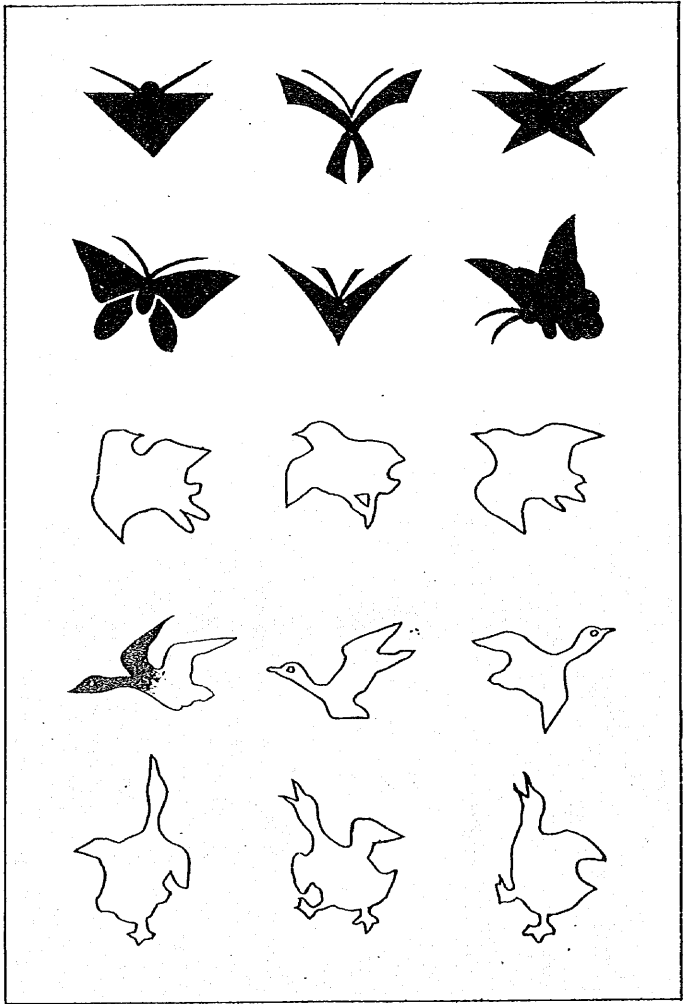
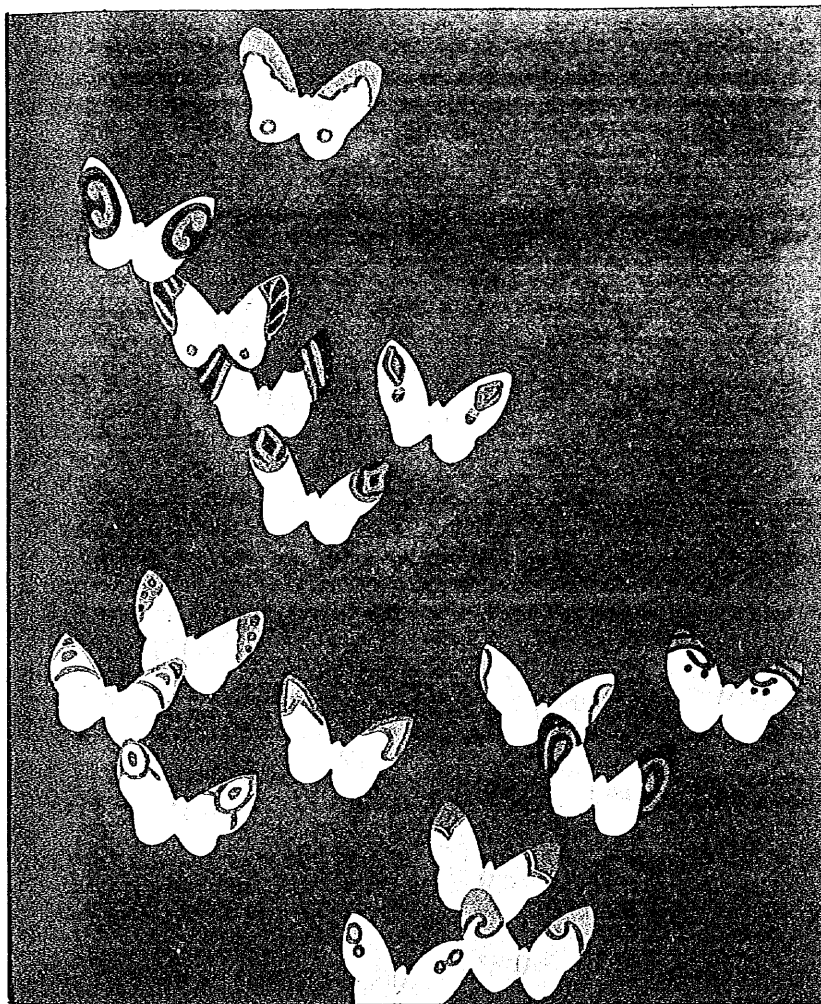




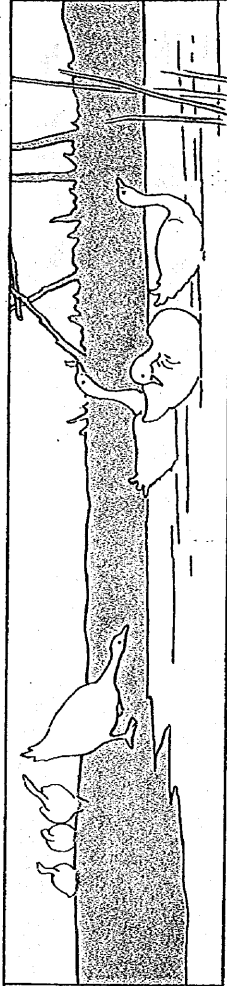
卷一 第五圖



卷一 第六圖



卷一 第七圖



白濱徵先生著

圖畫教授の理論及實際 全一冊

色彩の練習 甲種之種各一冊

普通圖案集 全廿枚袋入

新式幾何畫練習帖 全三袋

新式高等女學校圖畫帖 全八冊

新式中學校圖畫帖 全六冊

新式師範學校圖畫帖 全五冊

各府縣下特約販賣所

發行所

郵便振替貯金口座 東京 三二九番  
大日本圖書株式會社  
東京市京橋區銀座壹丁目二十二番地

專務取締役 宮川保全

代表者

印刷者 大日本圖書株式會社

發行兼 東京市京橋區銀座壹丁目二十二番地

著者 白濱徵



明治四十四年十月十日發行

明治四十四年十月七日印刷

定價各卷金參拾八錢  
新式練習圖帖 女子用

