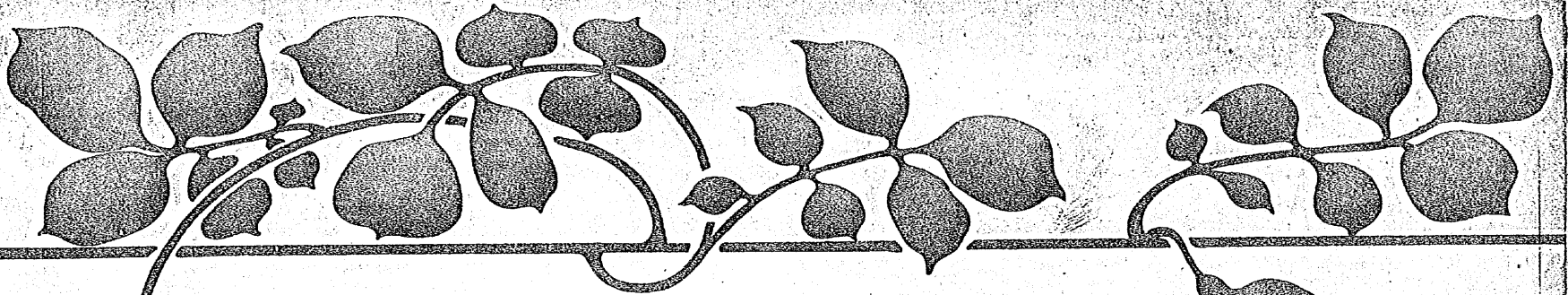


K230.7

16a

2

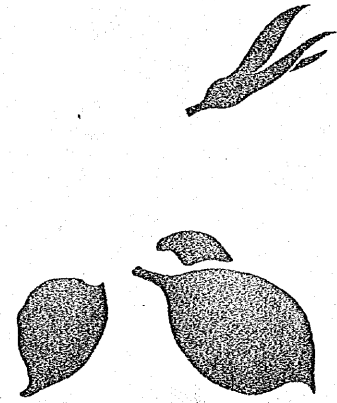
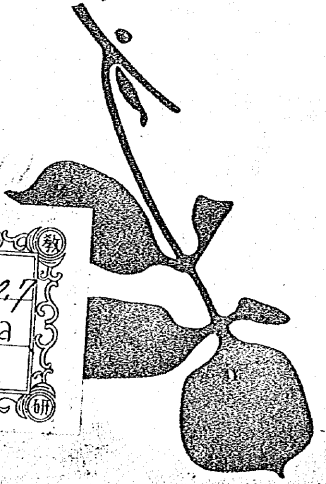


東京美術學校教授白濱徵編

新式

高等女學校圖畫帖

K230.7
16a
2



卷二

緒 言

晩近圖書ハ世界ヲ通ジテ教育上ニ多大ノ注意ヲ拂ハレ其ノ教授ノ方法モ種々ナル方面ニ互
リテ研究セララルルニ至リ又本邦普通教育ニ於ケル諸教科ノ研究ハ日ヲ逐ヒ月ヲ重ネテ進歩ス
ルニ際シ獨リ圖書科ノミ比較的世界ノ大勢ニ後レ且他教科ノ進歩ニ伴ハザルノ觀アルハ甚ダ
遺憾トスル所ナリ是ニ於テ余ハ自ラ揣ラズ現今世界ノ趨勢ニ照シ本邦ノ情態ヲ參酌シテ茲ニ
本書ヲ編纂セリ若シ幸ニ本書ニ據テ去圖書教育單純ニ端緒ヲ啓クヲ得ハ豈啻ニ編著ノ光榮ノ
ミナランヤ

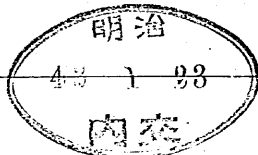
本書ハ高等女學校及ビ之ト同程度ナル諸學校ヲ教科用ヲ目的トシ其教材ハ高等女學校每學
年ノ教授時數ニ應ジテ配列シ他教科トノ聯絡ヲ圖リ季節ニ適應セシメ平易ナル描寫法ヲ用ヒ
タルナド臨本トシテ必要ナル條件ハ總テ之ヲ具備スルコトヲ期シタリ

本書ハ圖書ニ關スルアラユル方面ノ智識ヲ授ケ並ニ其ノ應用ヲ知ラシメンコトヲ期ス又卷
末ニハ往々東西名家ノ作品ヲ挿入シテ趣味ノ涵養ニ資スルコトヲ勉メタリ

本書ハ精緻ナル寫眞版(コロタイプ)及ビ石版ヲ用ヒ印刷モ亦嚴密ナル注意ヲ加ヘタレバ從
來公刊セルモノト聊カ其ノ撰ヲ異ニセルコトヲ信ズ

明治四十一年十二月

編 者 識



新式高等女學校圖畫帖總目次

巻の一

- 1 幾何形體の平塗畫
- 2 枝葉の平塗畫
- 3 瓢の平塗畫及び輪廓畫
- 4 線模型より描きたる形體
- 5 幾何形體の應用畫
- 6 果物と團扇との平塗畫(二色の練習)
- 7 如露の輪廓畫と平塗畫
- 8 針差と鉄
- 9 桔梗の墨畫
- 10 連帯模様
- 11 單獨模様
- 12 自在練習

巻の二

- 1 位置の参考圖
- 2 果物と野菜(位置及び濃淡)
- 3 正色及び之より出づる明色と暗色
- 4 薔薇(平塗着色の練習)
- 5 林檎(單彩の練習)
- 6 土瓶
- 7 椿
- 8 梅花及び其考案畫
- 9 數字の描法及び文字の應用圖案
- 10 幾何的模様の配色練習
- 11 塗板上の練習(紙上に書くも宜し)

巻の三

- 1 器物の正面圖
- 2 位置の参考圖
- 3 蝶螺と蛤(鉛筆及び毛筆練習)
- 4 菜花及び其考案畫
- 5 撫子と薔
- 6 燕子花及び其の作畫
- 7 鷄冠花の寫眞及び着色
- 8 墨色濃度の調和(一色二色及び三色)
- 9 紅葉及び其の考案畫
- 10 塗板上の練習(紙上に書くも宜し)

巻の四

- 1 作畫の参考圖
- 2 鐵瓶と硝子の水差
- 3 手提盞(チメラバック)
- 4 コスモス及び其の考案畫
- 5 茶器
- 6 雲雀及び其作畫
- 7 着色の方法を異にしたる景色
- 8 竹及び其考案畫
- 9 模様の参考圖
- 10 塗板上の練習(紙上に書くも宜し)

巻の五

- 1 墨色の景色畫
- 2 菊と茄子と豆との輪廓畫及び着色畫
- 3 藤花及び其作畫と模様
- 4 鶯鳥の平塗畫輪廓畫及び着色畫
- 5 犬の鉛筆畫
- 6 朝夕の景色
- 7 菊及び其考案畫
- 8 模様参考圖
- 9 蟲類のスケッチ
- 10 塗板上の練習(紙上に書くも宜し)

巻の六

- 1 景色の作畫
- 2 蟹の色鉛筆畫
- 3 兎の鉛筆及び色鉛筆畫
- 4 水仙及び其考案
- 5 景色の配色練習
- 6 女兒
- 7 櫻花及び其の考案畫
- 8 魚類鳥類のスケッチ
- 9 塗板上の練習(紙上に書くも宜し)
- 10 参考畫(名家の作品)

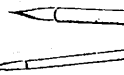
巻の七

- 1 蒲公英及び其の考案畫
- 2 鱧の着色畫
- 3 ペニヒタキの色鉛筆畫
- 4 少女の鉛筆畫
- 5 笹に櫻實の着色畫
- 6 蝶及び其の考案畫
- 7 器物圖案の参考圖
- 8 鳥類獸類のスケッチ
- 9 塗板上の練習(紙上に書くも宜し)

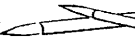
巻の八

- 1 犬蓼の作畫
- 2 景色のペン畫
- 3 馬首のペン畫と着色畫
- 4 海岸の景色
- 5 少女の着色畫
- 6 蒲公英模様の應用圖
- 7 塗板上の練習(紙上に書くも宜し)
- 8 参考畫(名家の作畫)

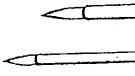
6

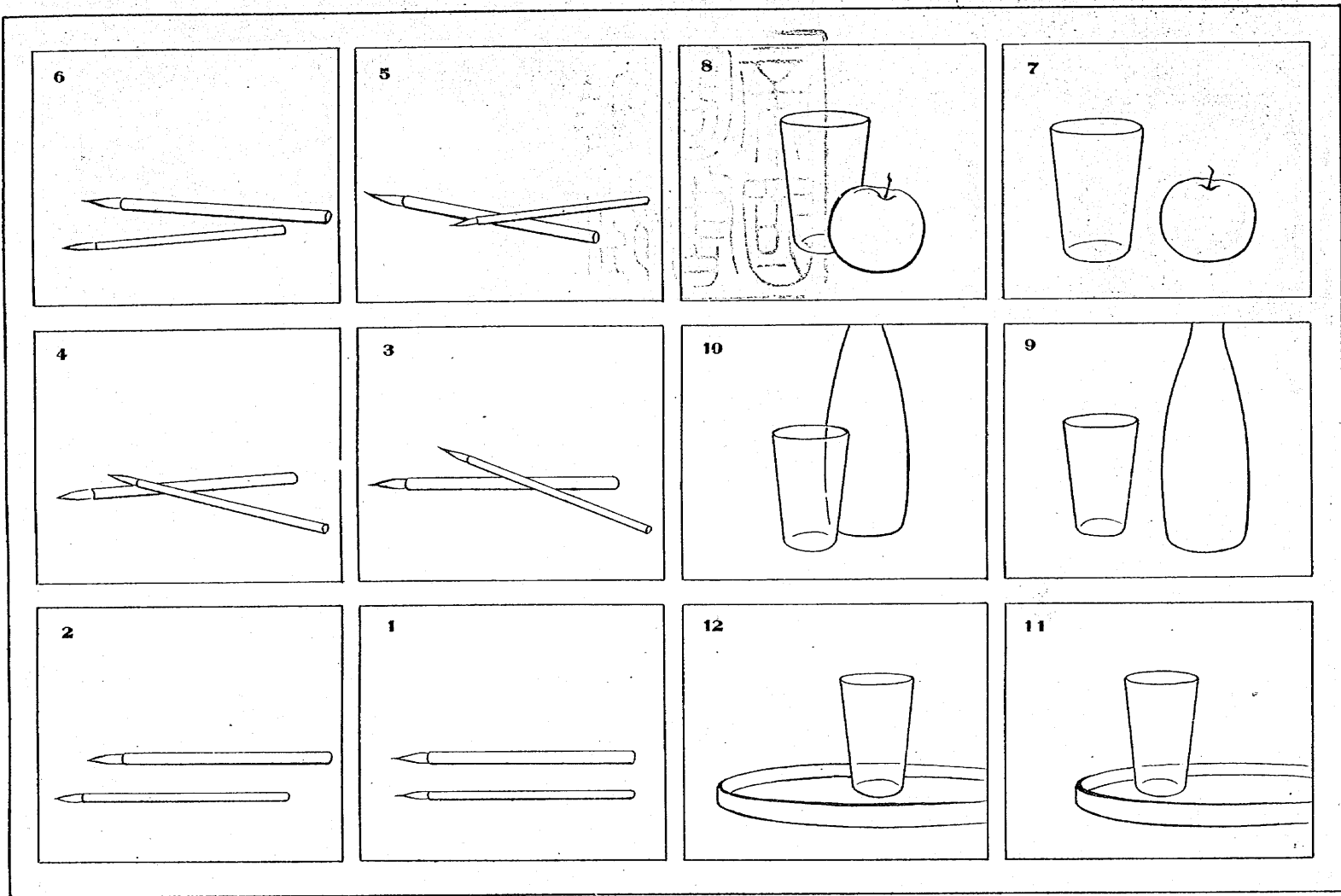


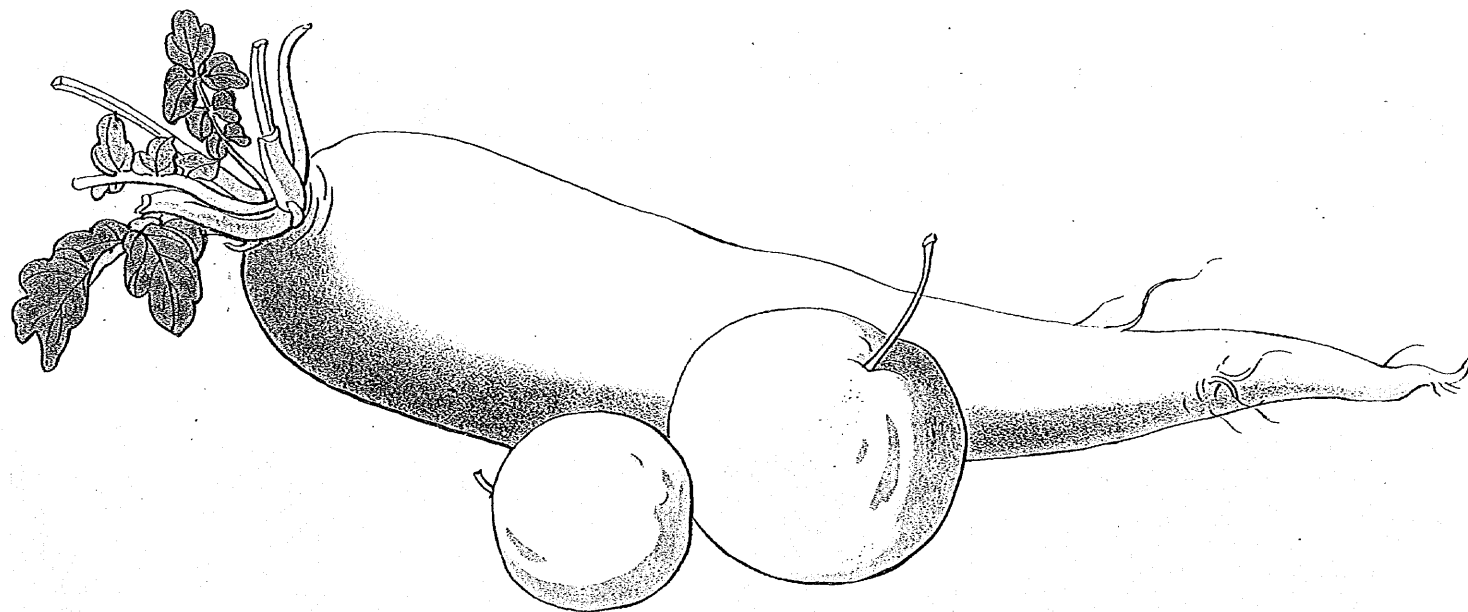
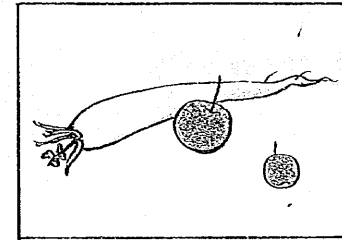
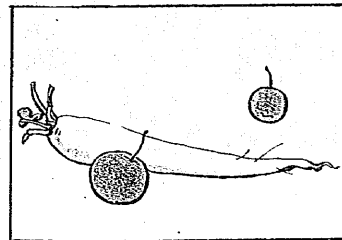
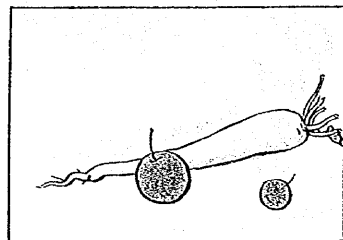
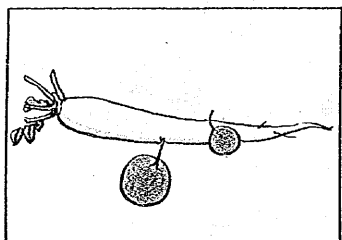
4



2

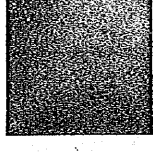
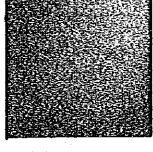
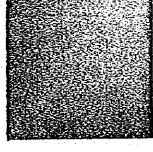
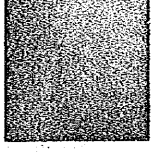
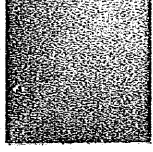
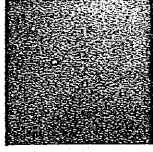




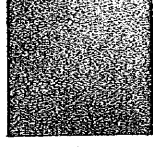
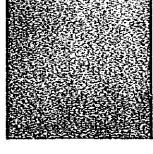
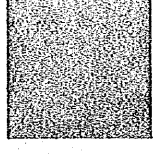
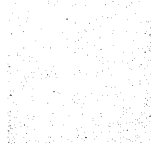
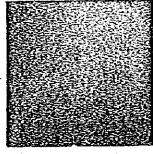


卷二 第二圖

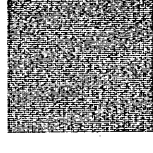
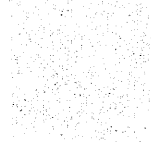
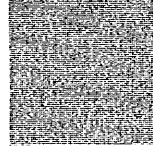
暗色

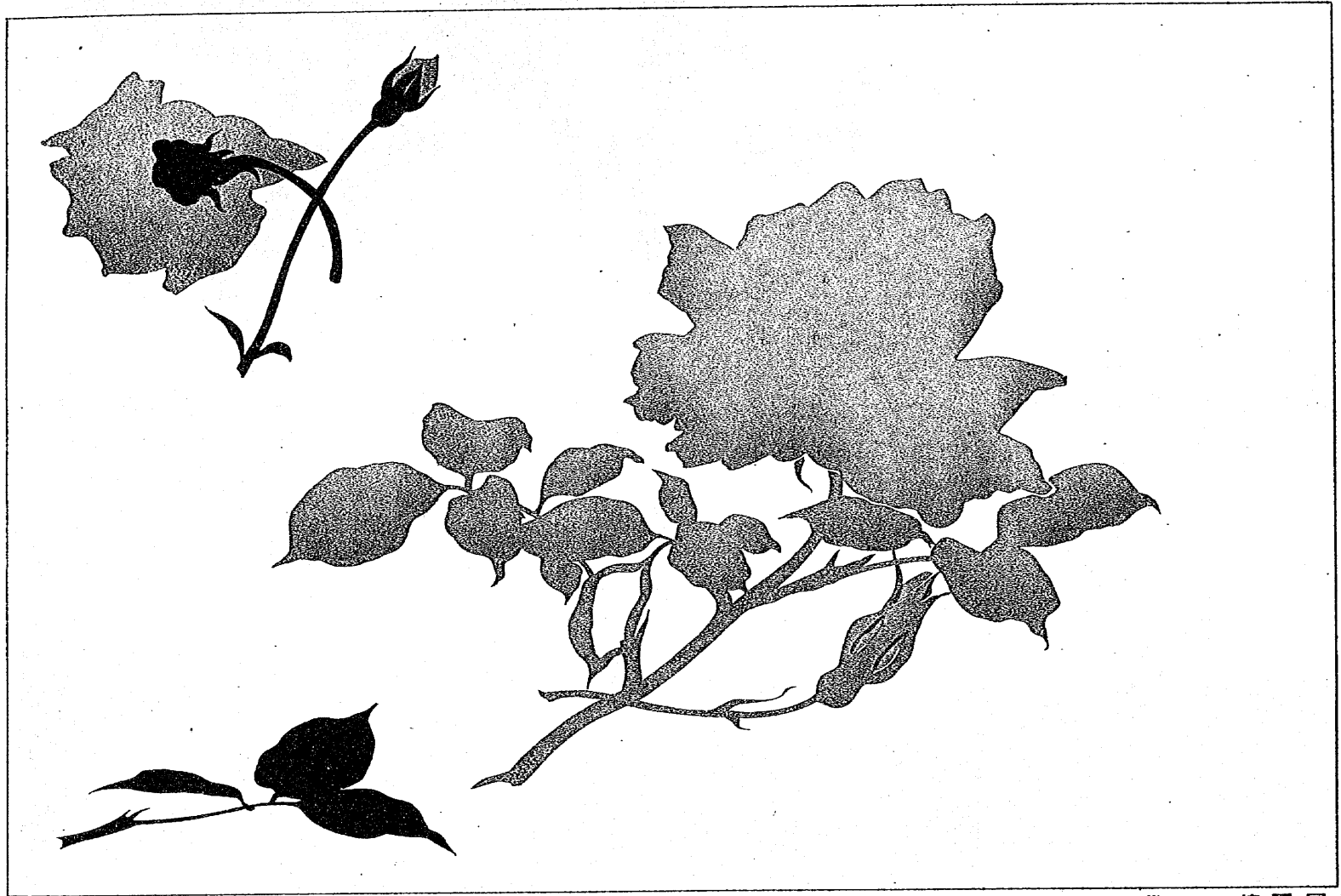


正色

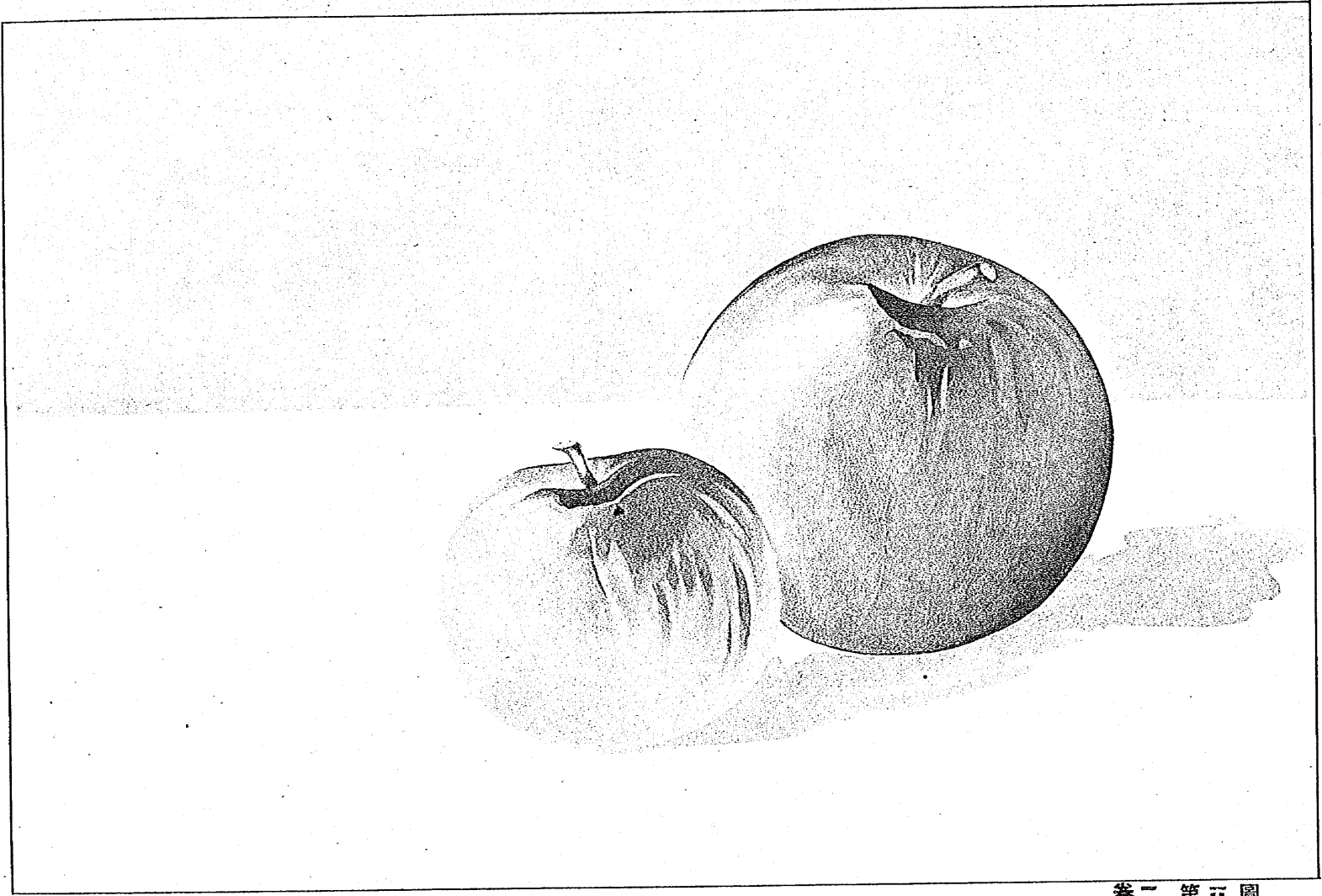


明色





卷二 第四圖



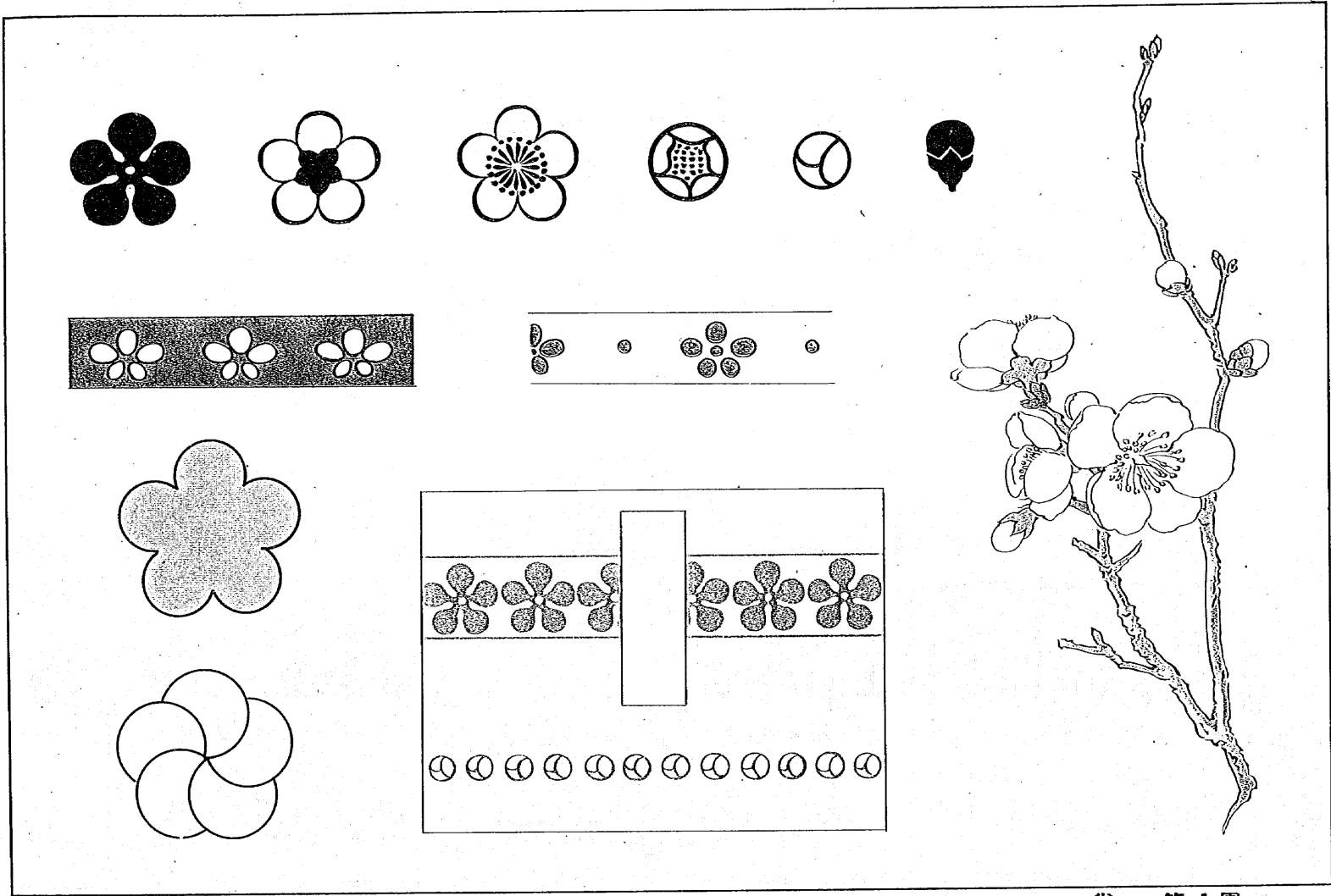
圖五第卷二



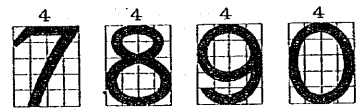
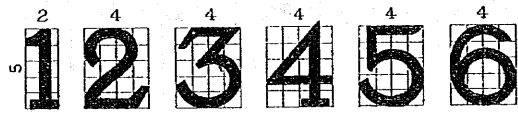
卷二 第六圖



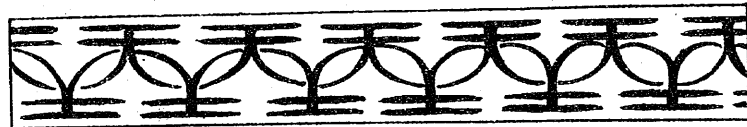
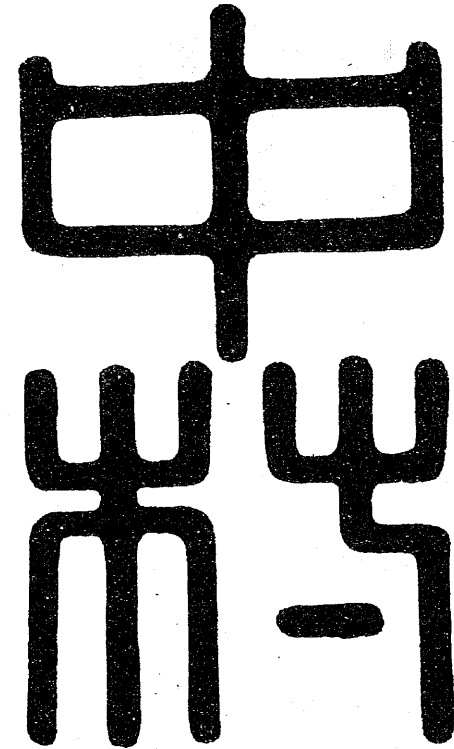
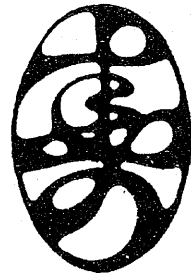
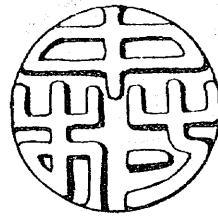
卷二 第七圖

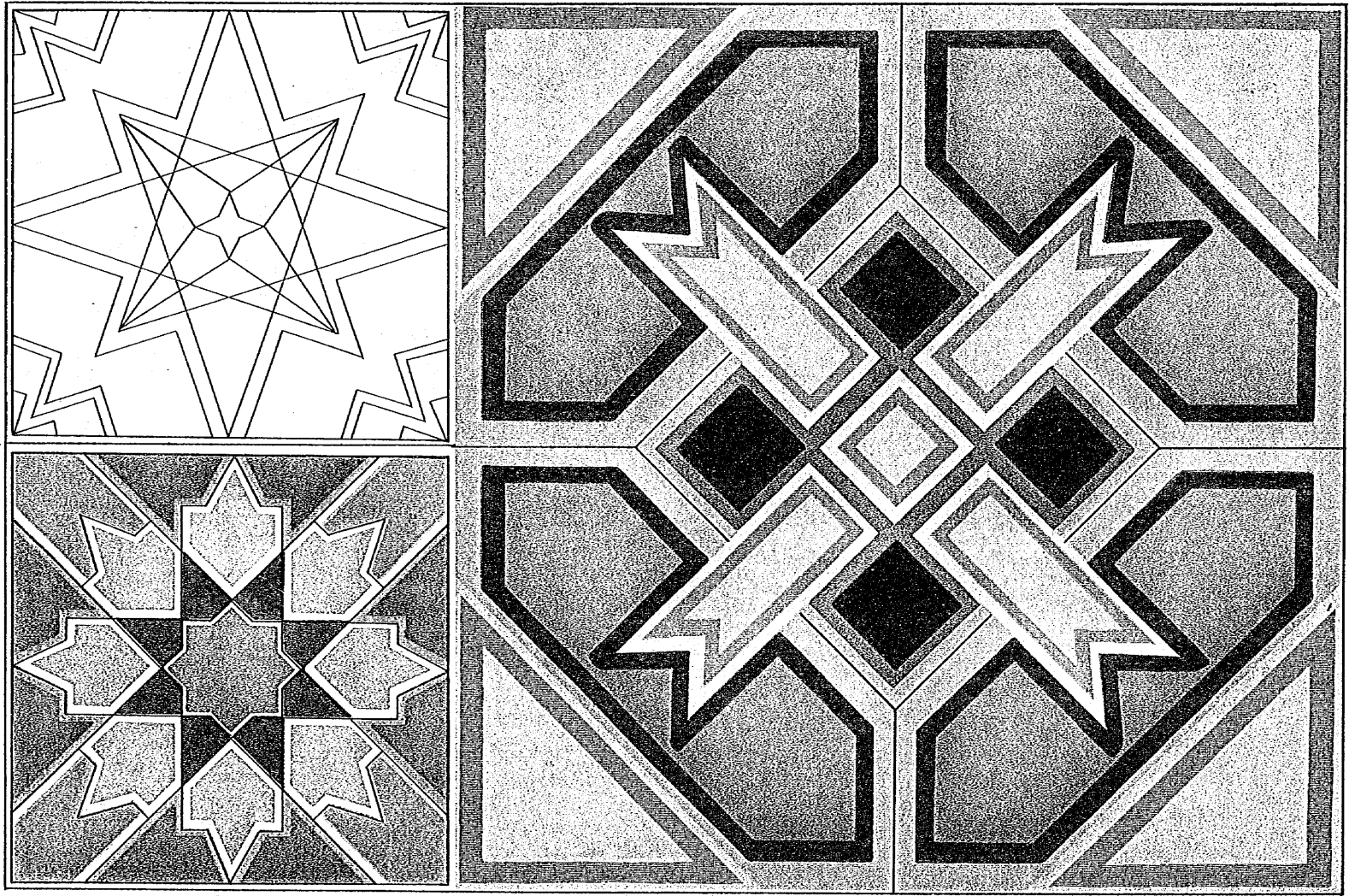


卷二 第八圖



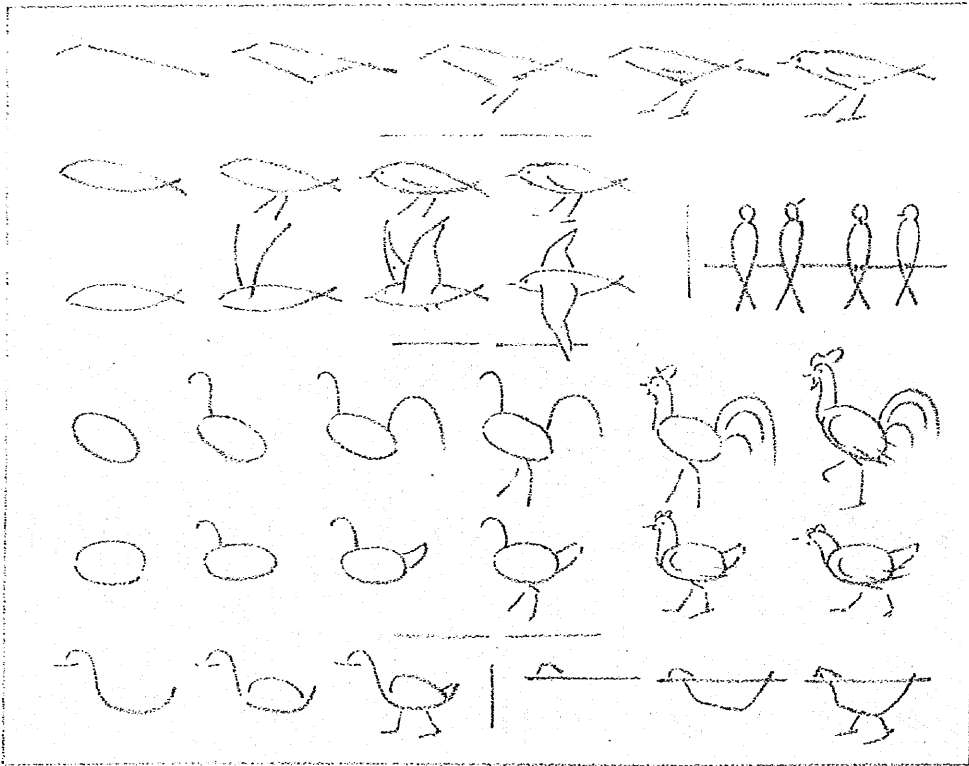
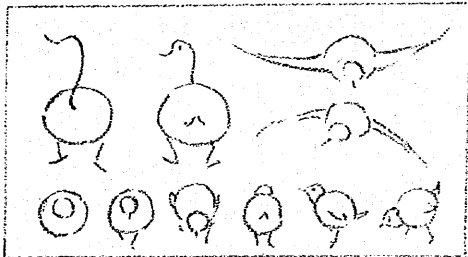
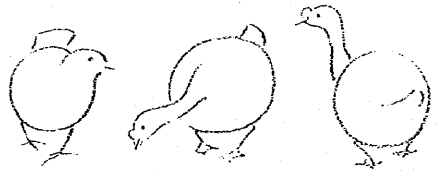
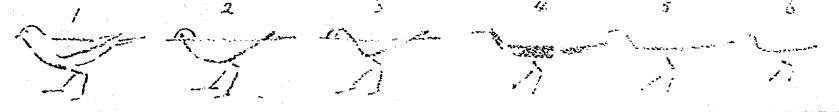
1234567890





卷二 第十圖

省界順序



發賣所

各府縣下 特約販賣所

大日本圖書株式會社支社

大阪市東區北久太郎町四丁目十七番屋敷

大日本圖書株式會社

東京市京橋區銀座壹丁目二十二番地

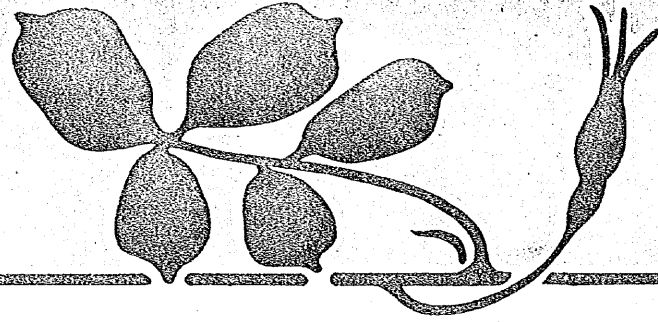
專務取締役 宮川保全
代表者

印刷者 大日本圖書株式會社
發行兼 東京市京橋區銀座壹丁目二十二番地

著作者 白濱 徵

複製 不許

明治四十二年一月廿二日訂正再版發行
明治四十二年一月十九日訂正印刷
明治四十一年十二月廿八日發行
明治四十一年十二月廿五日印刷
定價各卷金參拾錢
新式高等女學校圖書帖 全八册



大日本圖書株式會社