

岡田秋嶺著

最近中等圖畫教科書

第四卷

東京興文社



凡 例

- 一本書ハ最近發表セラレタル文部省中學校教授要目ニ準據シ且實地教授上ノ經驗ニ基キ中等教育諸學校ノ教科書ニ充ンガ爲ニ編纂セルモノナリ
- 一本書ハ斷片的ニ漫リニ種々ノ方法ヲ羅列セズ教授時數少ナキ圖書科ヨリ與フル實益ヲ其基礎ニ於テ確實ニ享受セシメンコトヲ期セリ而シテ教授ノ都度種々ノ方法ヲ利用スルハ一ニ教授者ノ責務トセリ故ニ初年級ニ於テハ主トシテ臨本トシテ課スルモ漸次進ムニ從ヒ能ク限リ寫生ノ參考トシテ或ハ作畫記憶畫等ニ活用セラレンコトヲ希望ス
- 一本書ハ國民ノ趣味ヲ向上セシムルヲ以テ今更ニ急務トナスト共ニ過當ノ思考力ヲ費サシムルヲ以テ害アリトシ在學ノ長年月中ニ自然的ニ趣味ヲ涵養セシメシメ各圖ハ可成一圖トシテ完成セルモノトセリ
- 一本書ハ粗漫ナル描法ヲ避ケ比較的精細平易ナル描法ヲ用キタリコレ前者ハ却テ學習ニ難ク極メテ無意味ノモノトナルニ反シ後者ハコノ弊ナキガ爲ナリ
- 一本書ハ教授要目ニ反セザル範圍ニ於テ一冊ノ中ニ器具植物動物風景等ヲ交ヘタルハ倦怠ノ念ヲ除去センガ爲ナルト且技能的教科ハ特ニ興味ヨリ誘導スルヲ要アルヲ以テナリ
- 一本書ハ色彩教授ノ順序ニ注意シ圖案ノ教材ハ可成卑近ニシテ學生ニ直接ナルモノヲ採リ高尚ニシテ理解ニ苦シムモノヲ避ケタリ
- 一本書ハ全六冊トシ教材ノ排列ハ他學科トノ聯絡ヲ計リ又季節ニ適應セシメタリ而シテ壹貳卷ハ一年級參四卷ハ二年級五卷ハ三年級六卷ハ四年級ニ使用セシムベク配當セリ

緒 言

總テ製作ノ良否ハコレヲナスモノノ思想如何ニアリテ存ス教科書ノ編纂豈獨リコレニ漏レンヤ誠心誠意以テ事ニ從フモノ始メテ能ク此間ノ消息ヲ詳ニスルヲ得ベシ予非才敢テ事ニ當ルハ近時國民ノ趣味甚シク下降セルト及教育上圖畫科ノ教授方法ガ輕佻ニ向ヒ或ハ繁簡其度ヲ失シ稍々モスレバ教育ノ基礎ト逆行セントスルノ恐アルヲ感ズレバナリ

今ヤ圖畫教育ノ研究ハ歐米諸國ヲ通ジテ熱誠ナル注意ヲ以テコレヲ臨ミ本邦ニ於テモ亦コレニ從事スルモノ漸ク多ク從テ著述ノ發表セラル、モノ尠カラザラントスコレ尙ニ本邦教育ノ爲ニ欣ブベキ現象ナリ然ルニコ、ニ一顧ヲ要スベキコトハ各國各々其情態ヲ異ニシ彼ノ可トスル所ノモノ必ズシモ我ニ可ナラズ又嘗テ我ニ可ナリシモノ今彼ニ可ニシテ我ニ可ナラズ而シテ教育學說ハ常ニ進歩シ來ルアリ任ニ教育ニアルモノ須ク世界ノ趨勢ニ鑑ミ本邦ノ情態ニ照シ過去ヲ探ネテ現代ニ處シ而シテ將來ヲ善導スルノ意氣ナカルベケンヤ

故ニ所謂新式ト稱スルモノニシテ單ニ形式ニ於テ泰西ヲ模倣セルニ過ギズシテ實ハ其思想ニ於テハ業ニ既ニ舊式ニ屬スルモノ往々ニシテコレアリ而シテ又教授ノ方法ヲ悉ク教科書ニ記載スル時ハ限リナカルベク且ツ教育上策ノ得タルモノニアラズ教科書ハ單獨ニ萬能ノモノニアラズシテコレヲ利用スル教師ニヨリテ始メテ光彩ヲ發揮セシムベシ然ルニ種々ノ方法ヲ羅列シ中等學生ニ專門藝術家ノ行フ如キ過當ノ思考力ヲ強フルモノアリコレ皆漫ニ衆說ヲ網羅シテ嶄新ヲ銜ヒ學生ノ程度ト教員ノ職務ヲ思ハザルノ致ス所ナラズンバアラズ深ク慮ラサルベカラザルナリ

予嚮ニ近世圖畫教科書ヲ編纂シテ以來各地ヨリコレニ依リテ得タル生徒ノ成績ヲ贈ラレ又大方諸家ノ高説ヲ寄セラルアリコ、ニ於テ深ク願ル所アリ爾來コレガ調査ニ從事シ傍ラ實地ニ視察シ全編ヲ改訂シ中等教育圖畫教科書ヲ刊行セリ今次中學校教授要目ノ改正セラレタルニヨリ更ニ之ヲ改訂シテ務メテ要目ノ主旨ニ適合セシメ茲ニ本書ヲ梓ニ上ス聊カ世ニ貢獻スル所アルヲ期ス

明治四十三年十二月

岡 田 秋 嶺 識

第一卷

- 1 澁團扇
- 2 葉、花
- 3 桃、款冬
- 4 封筒、石板
- 5 洋皿、電燈
- 6 書籍、植木鉢
- 7 花瓶、植木鉢
- 8 平染
- 9 圖案
- 10 圖案
- 11 圖案 AB
- 12 圖案
- 13 原色

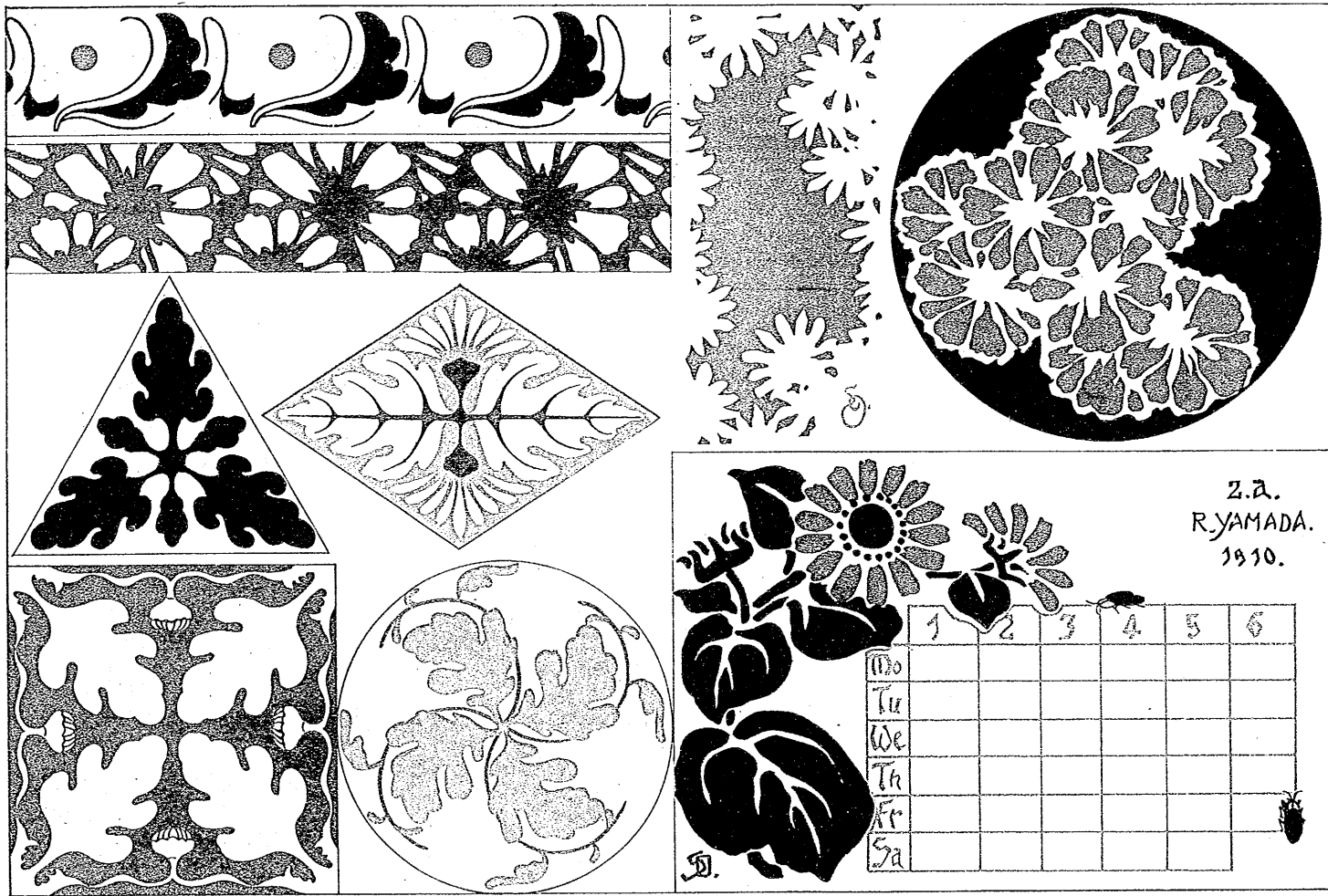
事ニ從フモノ始メテ能
 教授方法ガ輕便ニ向ヒ
 漸ク多ク從テ著述ノ發
 トハ各國各々其情態ヲ
 シテ教育學說ハ常ニ進
 來ヲ善導スルノ意氣ナ
 舊式ニ屬スルモノ往々
 ニアラズ教科書ハ單獨
 列シ中等學生ニ専門藝
 務ヲ思ハザルノ致ス所
 寄セラレアリコ、ニ於
 次中學校教授要目ノ改
 所アルヲ期ス
 識

目 次

第一卷	第二卷	第三卷	第四卷	第五卷	第六卷
1 澁團扇	1 蕪菁	1 土器、櫻	1 菊	1 風景	1 牛馬 ABC
2 葉、花	2 陰影 AB	2 圖案	2 圖案	2 犬 AB	2 海岸
3 桃、欸冬	3 組	3 笹、蛤	3 貝	3 山岳	3 碧潭
4 封筒、石板	4 圖案	4 笱	4 雪	4 茅屋	4 洋館
5 洋皿、電燈	5 水仙	5 腳踏	5 小禽 AB	5 紫陽花	5 圖案
6 書籍、植木鉢	6 街燈	6 批把	6 圖案	6 山岳 AB	6 學生 ABC
7 花瓶、植木鉢	7 茶器、瓶	7 葛布	7 杉、銀杏、樅	7 圖案	7 圖案
8 平染	8 花瓶	8 圖案	8 鼠	8 社寺	8 圖案
9 圖案	9 石燈籠	9 笠子魚 AB	9 蝶	9 船	9 富岳
10 圖案	10 椿	10 虫	10 圖案 AB	10 手、足、顔	10 圖案
11 圖案 AB	11 圖案 AB	11 圖案	11 鷄	11 圖案	11 圖案
12 圖案		12 檉		12 鳴 AB	
13 原色		13 松茸 AB		13 鯛	
				14 肖像 AB	
				15 冬景	
				16 圖案	



(4) 第一題

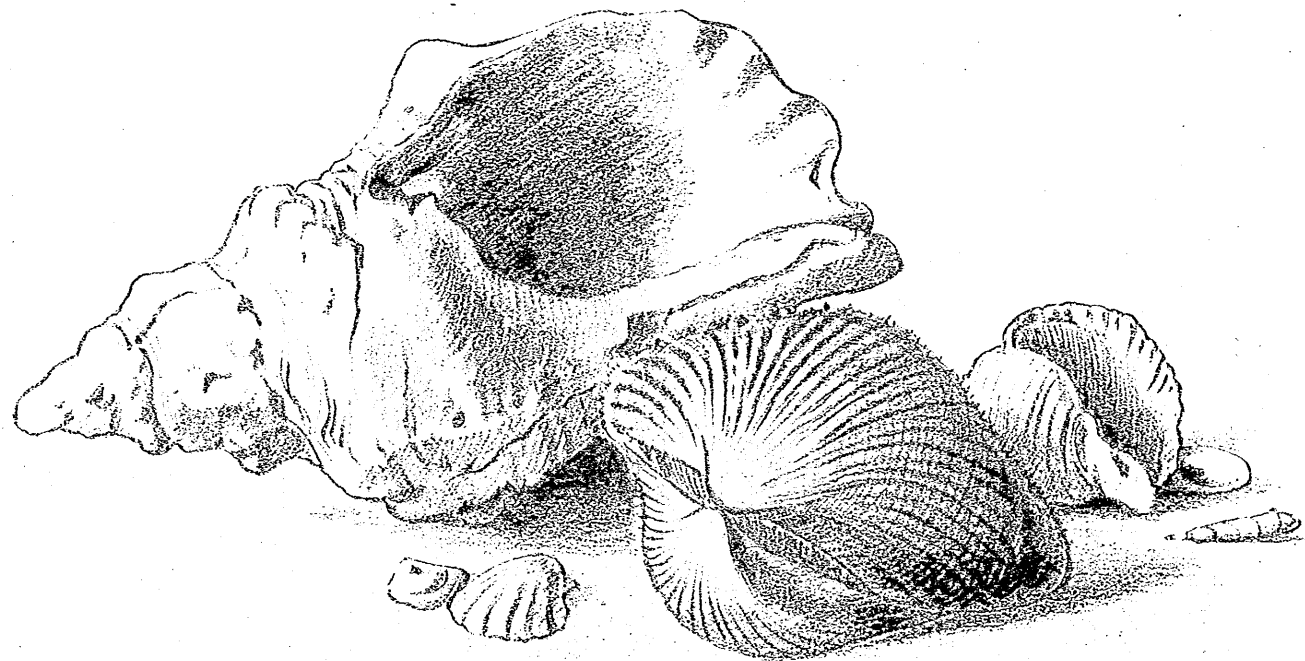


Z.A.
R. YAMADA.
1910.

	1	2	3	4	5	6
Mo						
Tu						
We						
Th						
Fr						
Sa						

(+) 第二題

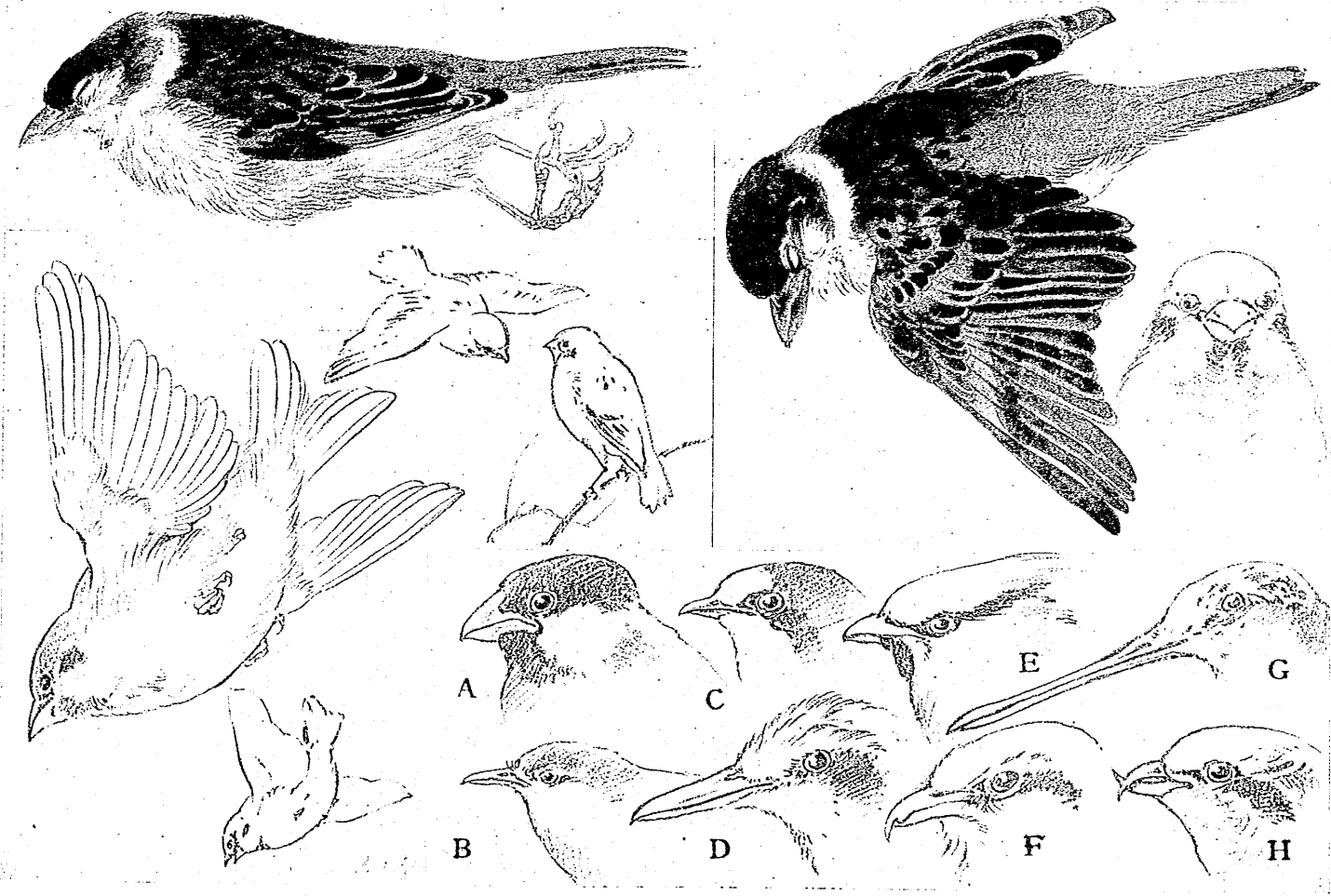




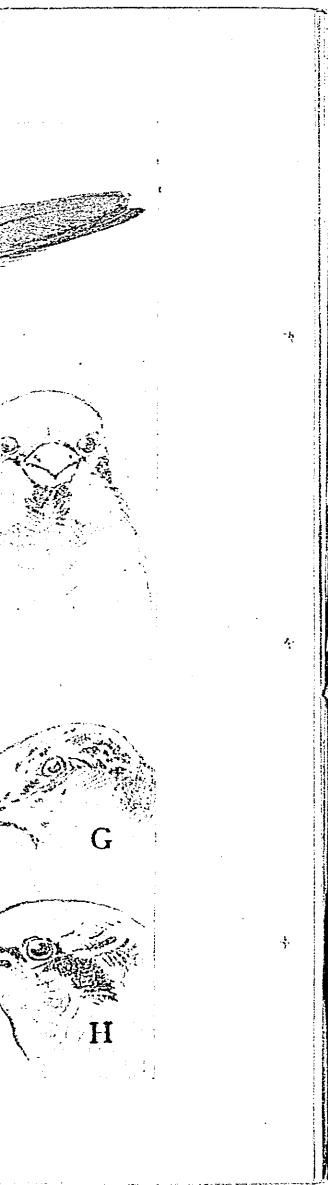
(4) 第三題



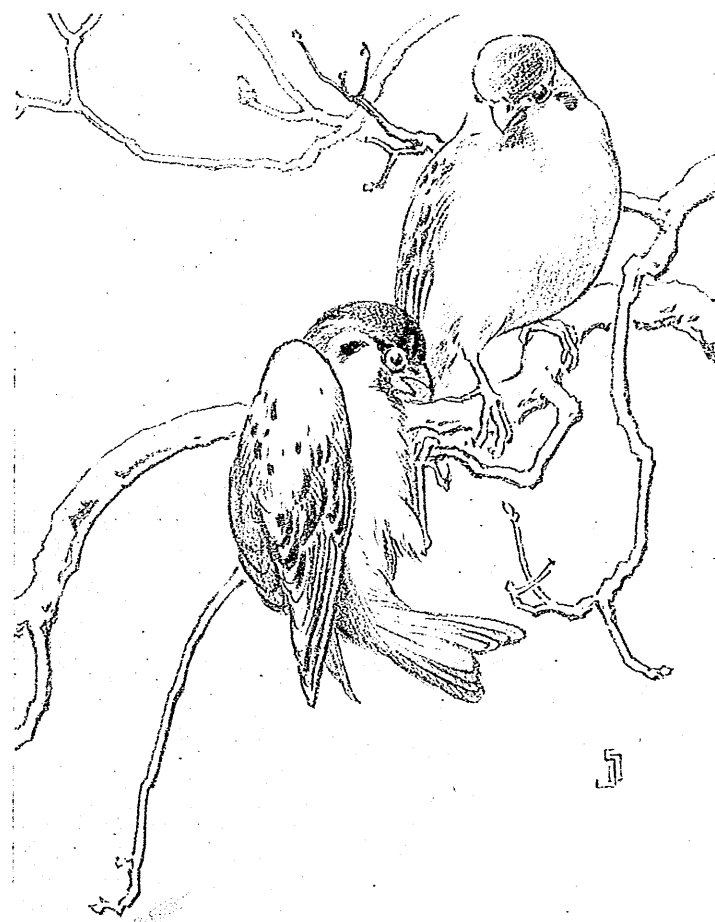
(4) 第四題



(4) 第五題 B

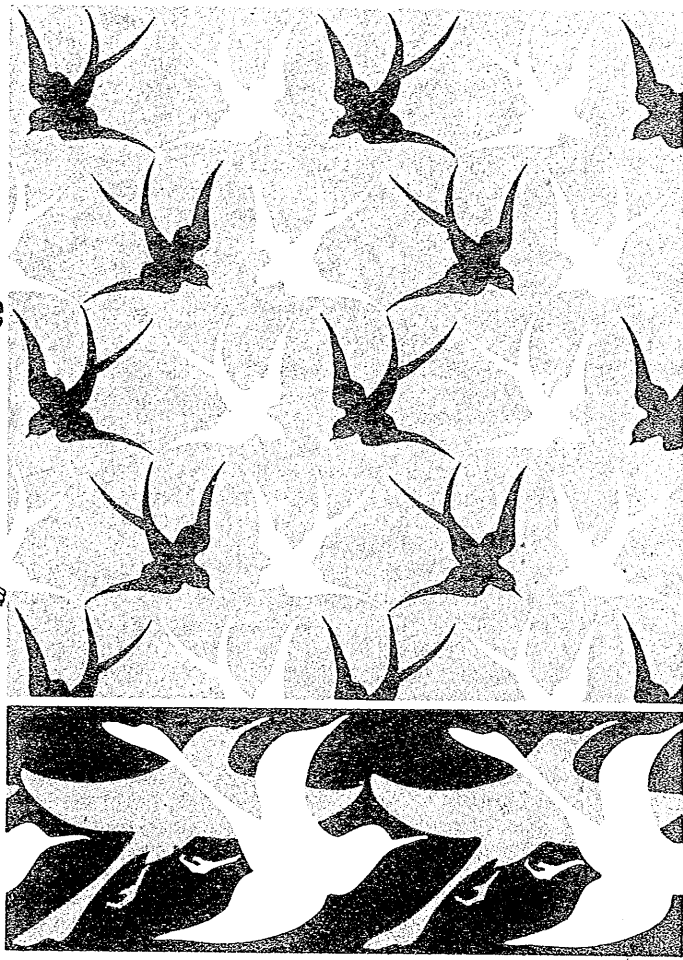


D.



E.

(+) 第五題 A



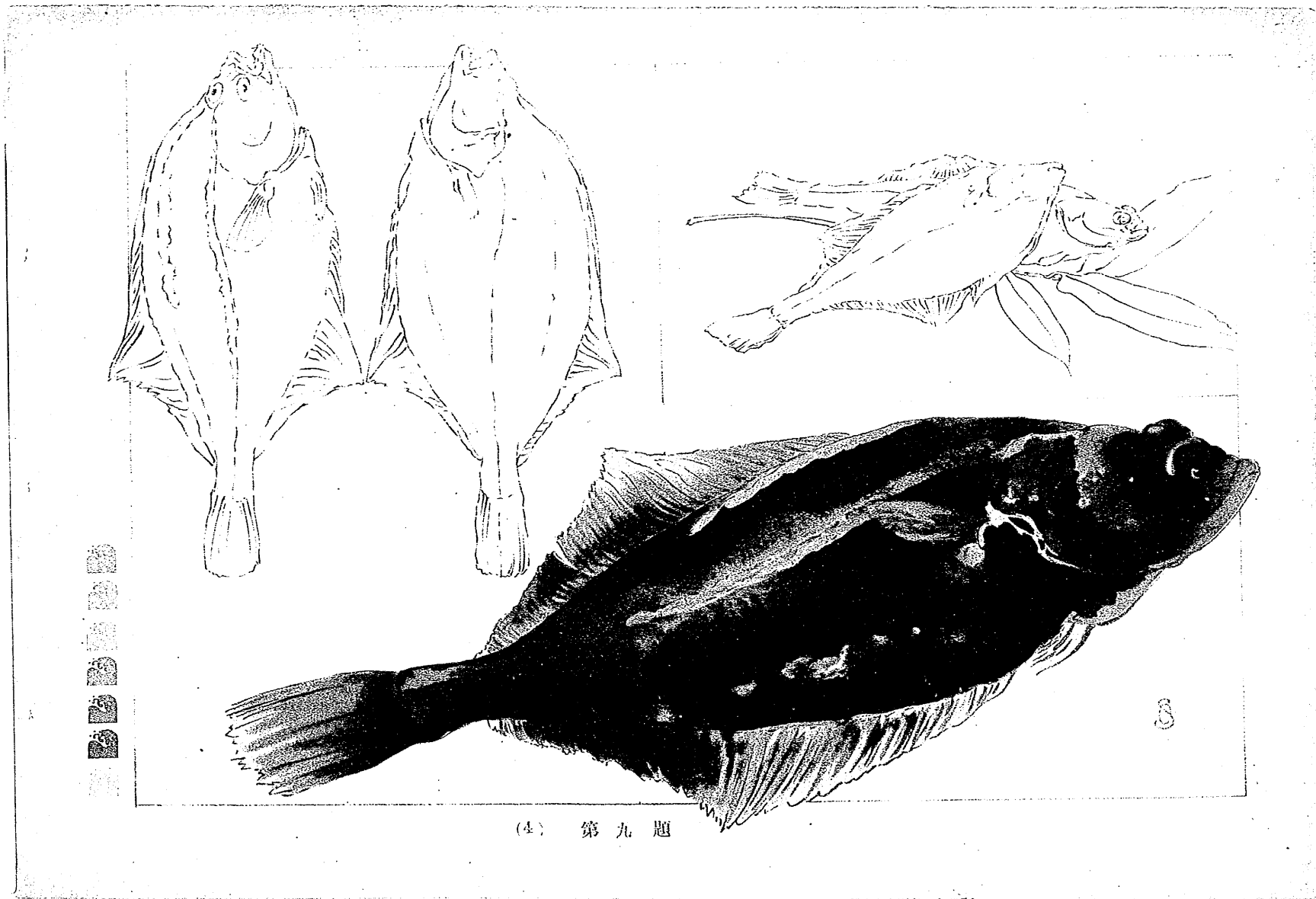
(±) 第六題



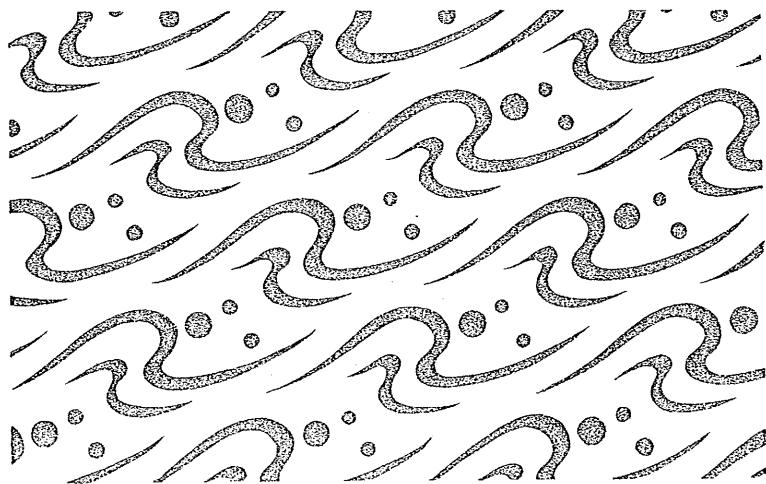
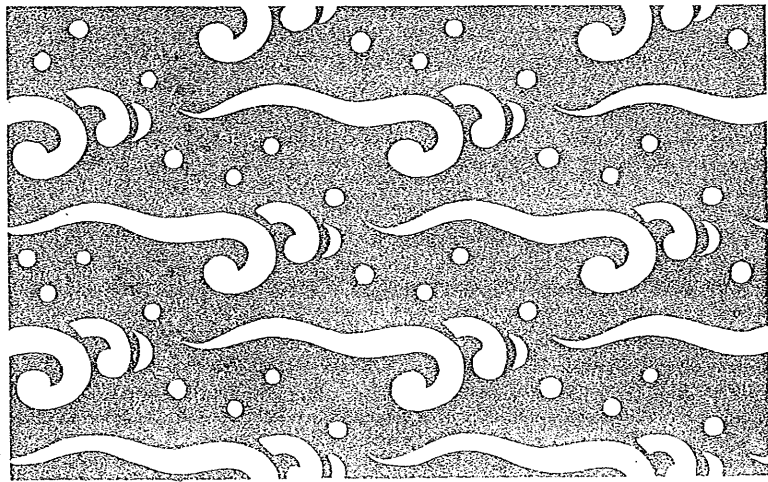
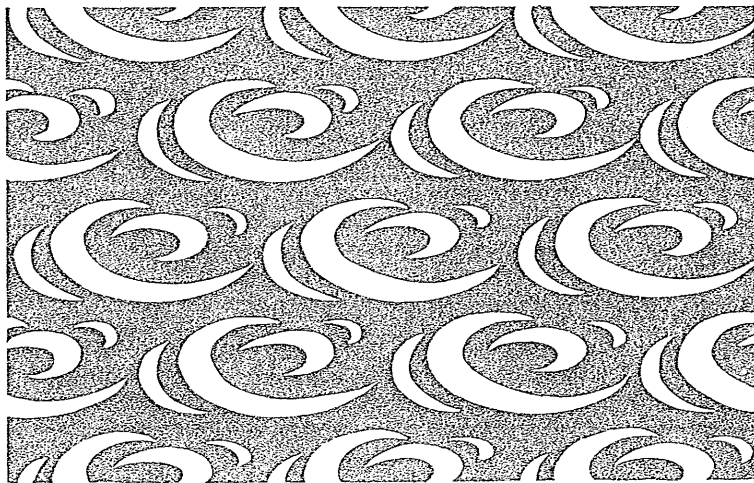
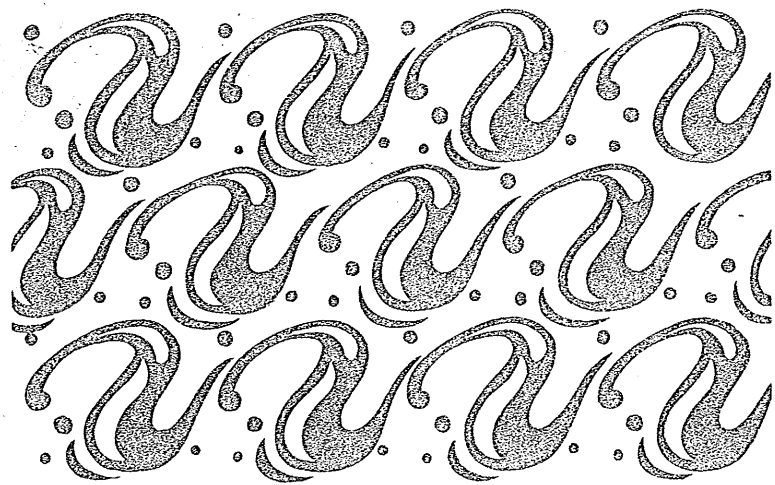
(4) 第七題



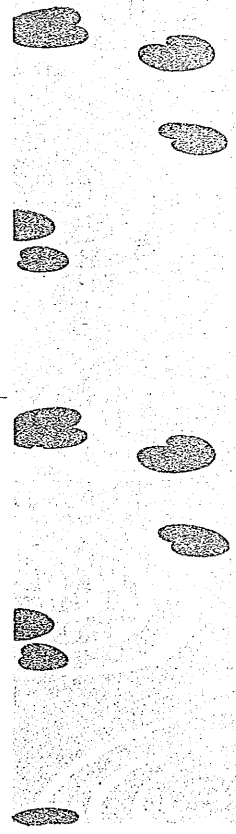
(4) 第八題

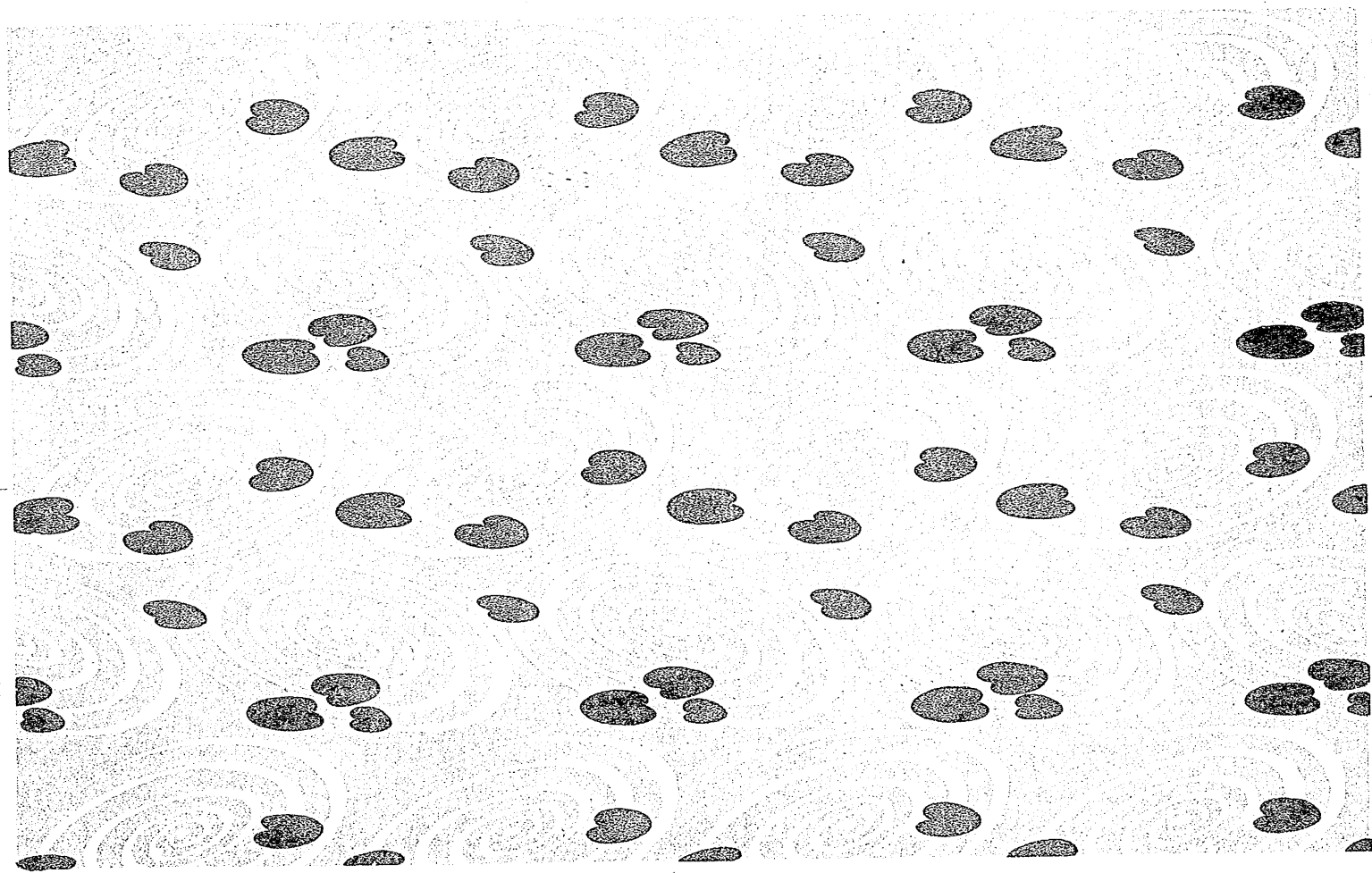


(4) 第九題

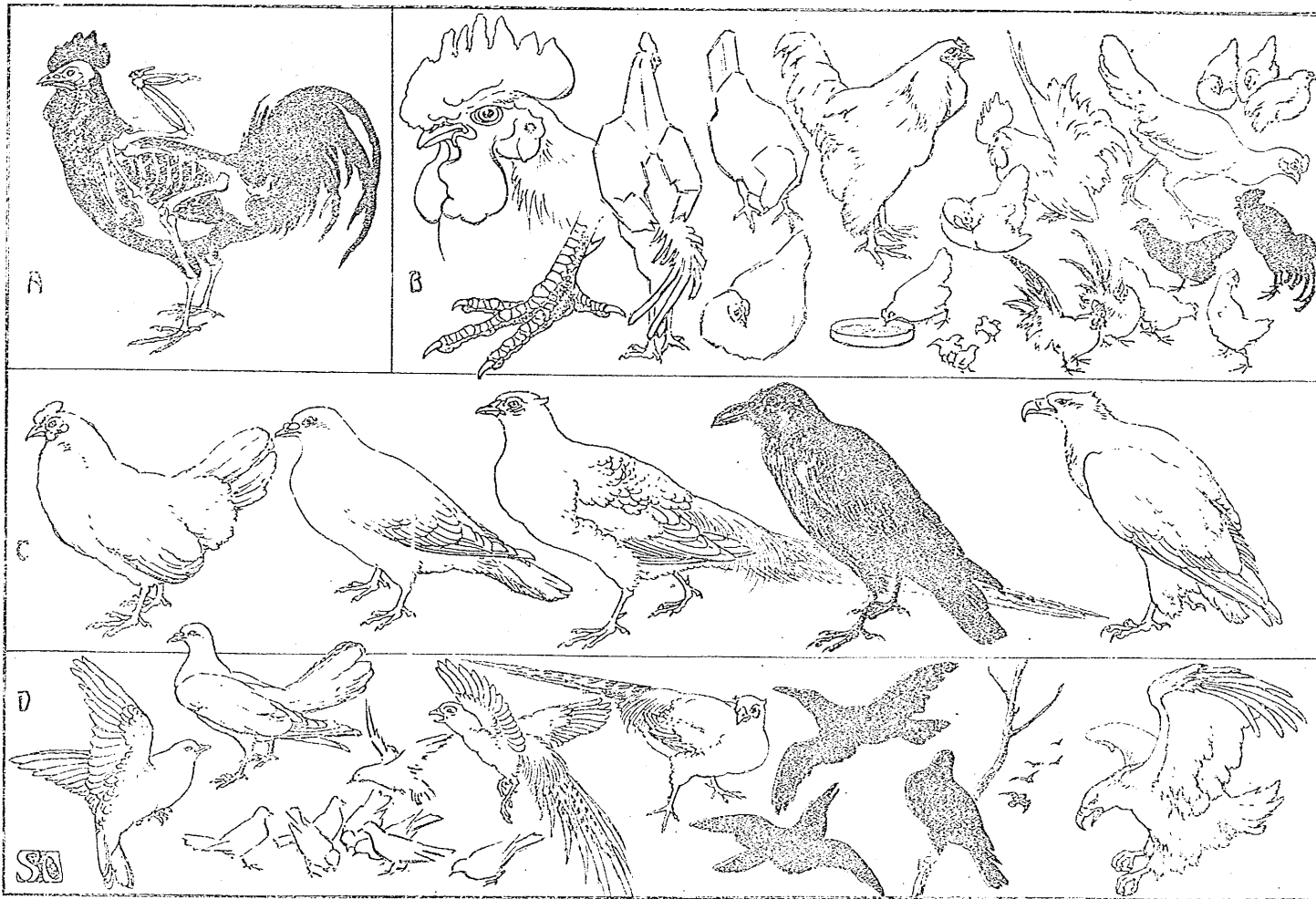


(4) 第十題 B

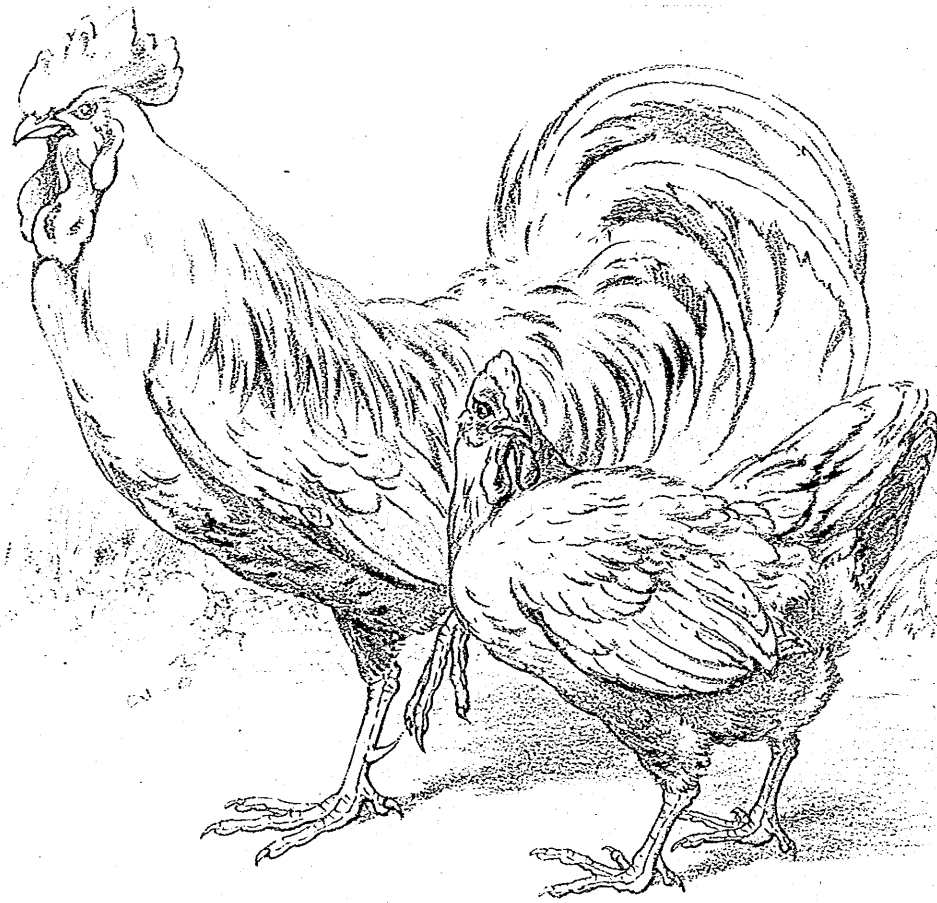




(+) 第十題 A



(+) 第十一題 B



Saurei Oradar 1976

(4) 第十一題 A

2207

明治四十四年十二月八日發行
明治四十四年十二月五日印刷

全六册

定價各金參拾錢

關西賣捌所

前川善兵衛
大坂市東區南久寶寺町四丁目

發行所

東京一八四四番
振替貯金口座

興文社
東京市日本橋區馬喰町二丁目一番地



印刷者 鹿島長次郎
發行兼

東京市日本橋區馬喰町二丁目一番地

著作者 岡田秋嶺

明治四十四年十二月八日發行
明治四十四年十二月五日印刷

定價各金參拾錢

全六冊

303
516