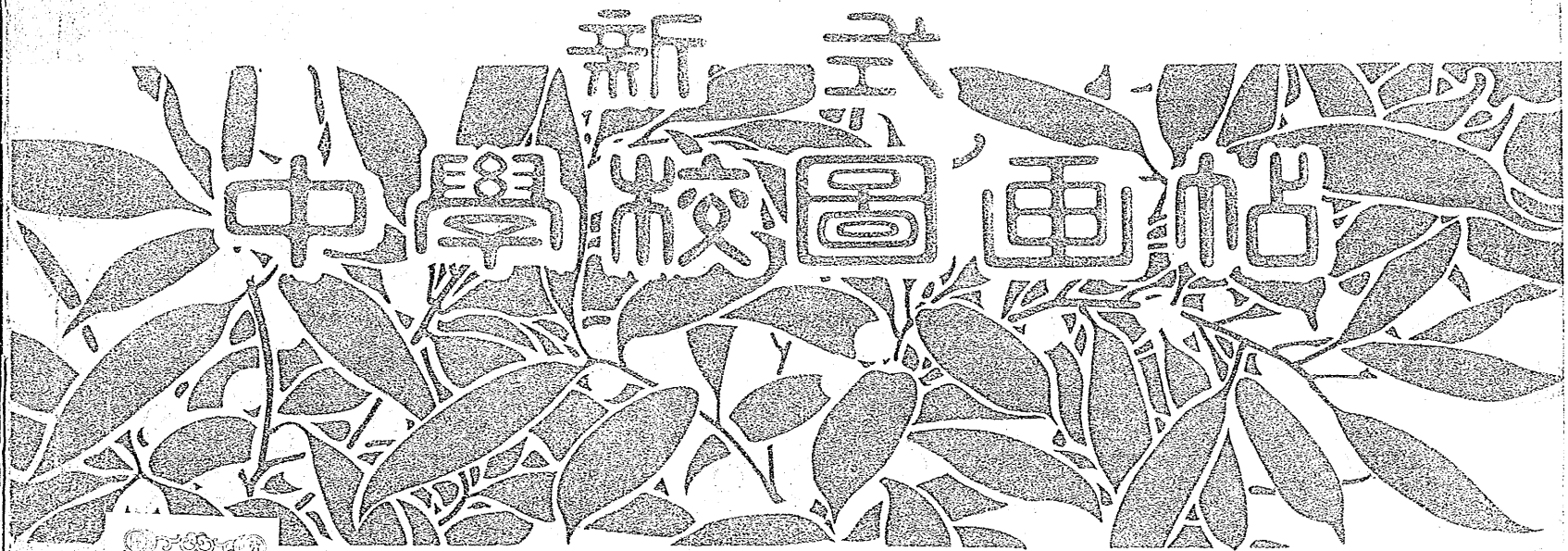


東京美術學校教授白濱徵編

新式
中學校圖畫帖



卷二

大日本圖書株式會社

K2217
45
2

緒言

輓近圖畫ハ世界ヲ通ジテ教育上ニ多大ノ注意ヲ拂ハレ其ノ教授ノ方法モ種々ナル方面ニ互リテ研究セラルルニ至リ又本邦普通教育ニ於ケル諸教科ノ研究ハ日ヲ逐ヒ月ヲ重ネテ進歩スルニ際シ獨リ圖畫科ノミガ比較的世界ノ大勢ニ後レ他教科ノ進歩ニ伴ハザルノ觀アルハ甚タ遺憾トスル所ナリ是ニ於テ余ハ自ラ揣ラズ現今世界ノ趨勢ニ照シ本邦ノ情態ヲ參酌シテ茲ニ本書ヲ編纂スルニ據リテ幸ニ圖畫教育革新ノ端緒ヲ開クヲ得バ豈ニ管ニ編者ノ光榮

本書ハ中學校及ビ之ト同程度ナル諸學校ノ教科書ヲ目的トシ其教材ハ中學校每學年ノ教授時數ニ應ジテ配列セリ而シテ他教科ニ準ジテ計リ季節ニ適應セシメ平易ナル描寫法ヲ用ヒタルヲ臨本トシテ必要ナル條件ヲ備テ之ヲ具備スルコトヲ期シタリ

本書ハ圖畫ニ關スルアヲユル方面ノ知識ヲ授ケ及ビ其ノ應用ヲ知ラシメンコトヲ期ス又卷末ニハ間々東西名家ノ作品ヲ挿入シテ趣味ノ涵養ニ資スルコトヲ勉メタリ

本書ニハ精良ナル新式寫眞版及ビ石版ヲ用ヒ印刷モ亦嚴密ナル注意ヲ加ヘタレバ從來數多ノ圖畫帖トハ聊カ其ノ撰ヲ異ニセルコトヲ信ズ

明治四十一年十一月

41 11 25

編者識

内交

新式中學校圖畫帖 總目次

卷の一

- 1 幾何形體ノ平塗畫
- 2 枝葉ノ平塗畫
- 3 瓢ノ平塗畫及ビ輪廓畫
- 4 線金模型ヨリ描キタル形體
- 5 幾何形體ノ應用
- 6 陰影ノ參考圖
- 7 カバン及ビ火鉢
- 8 インキ壺ノ平塗畫ト鉛筆畫
- 9 如露ノ輪廓畫ト平塗畫
- 10 果物ト團扇トノ平塗畫(二色ノ練習)
- 11 桔梗ノ墨畫
- 12 百合花ノ平塗畫(三色ノ練習)
- 13 幾何的模様
- 14 位置ノ參考圖
- 15 塗板上ノ練習(紙上ニ描クモ宜シ)

卷の二

- 1 明暗陰影ノ參考圖
- 2 卷蕨入ノ陰影畫、鉛筆練習)
- 3 花瓶ノ明暗及ビ陰影畫(毛筆練習)
- 4 榮螺ト蛤(鉛筆及ビ毛筆練習)
- 5 景色(墨色ノ調和)
- 6 樹木(鉛筆及ビペン練習)
- 7 位置ノ參考圖
- 8 正色及ビ之ヨリ出ヅル明色ト暗色
- 9 茶器ノ水彩畫
- 10 犬ノ平塗畫及ビ輪廓畫
- 11 竹及ビ其ノ考案畫
- 12 羅馬字及ビ數字ノ描法

- 3 幾何的模様ノ配色ノ練習
- 14 塗板上ノ練習(紙上ニ畫クモ宜シ)

卷の三

- 1 參考圖
- 2 文字ノ應用圖案
- 3 鐵瓶ト硝子ノ水差(色鉛筆ノ練習)
- 4 燕子花ノ作畫
- 5 鴛鳥ノ平塗畫、輪廓畫及ビ水彩畫
- 6 耳目口鼻ノ鉛筆畫
- 7 雲雀ノ水彩畫
- 8 犬ノ鉛筆畫
- 9 蟹ノ色鉛筆畫
- 10 着色ノ方法ヲ異ニシタル景色
- 11 菊及ビ其ノ考案畫
- 12 塗板上ノ練習(紙上ニ畫クモ宜シ)
- 13 參考畫(名家ノ作品)

卷の四

- 1 作畫參考圖
- 2 水差ノ水彩畫
- 3 鷄頭ノ水彩畫
- 4 朝夕ノ景色
- 5 手足ノ鉛筆畫
- 6 兎ノ鉛筆及ビ色鉛筆畫
- 7 鱈ノ水彩畫
- 8 馬首ノペン畫ト水彩畫
- 9 景色ノ作畫
- 10 景色ノ配色練習
- 11 櫻花及ビ其ノ考案畫

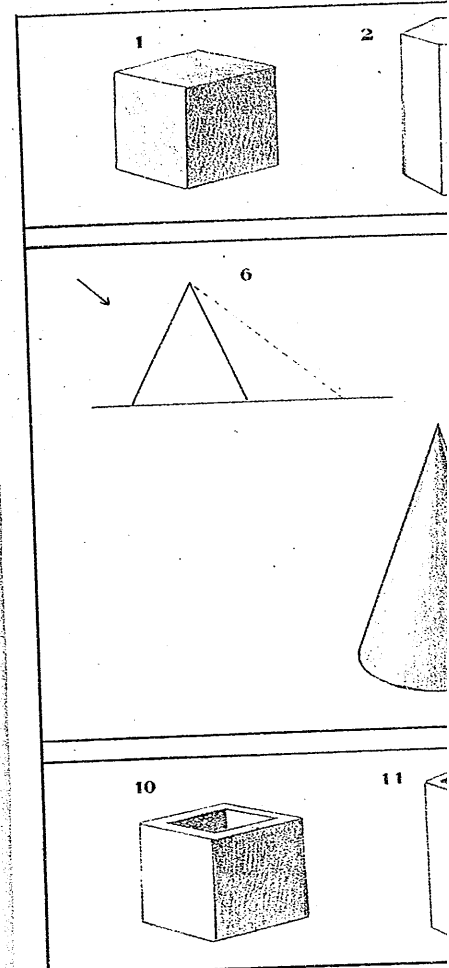
- 12 塗板上ノ練習(紙上ニ畫クモ宜シ)
- 13 參考畫(名家ノ作品)

卷の五

- 1 筍ト茄子ト豆トノ輪廓畫及ビ水彩畫
- 2 蒲公英及ビ其ノ考案畫
- 3 猫ノ鉛筆畫、白墨畫及ビ墨畫
- 4 べにひたきノ色鉛筆畫
- 5 投網ノペン畫及ビ鉛筆畫
- 6 景色ノペン畫
- 7 スベンサー氏(鉛筆畫)
- 8 策ニ櫻實ノ水彩畫
- 9 蝶及ビ其ノ考案畫
- 10 模様ノ參考圖
- 11 塗板上ノ練習(紙上ニ描クモ宜シ)
- 12 參考畫(名家ノ作品)

卷の六

- 1 犬蓼ノ作畫
- 2 墨色ノ景色畫
- 3 ペン畫ニ單彩ヲ施シタル景色
- 4 虎ノ色鉛筆畫
- 5 乃木將軍(ペン畫)
- 6 田舎ノ景色
- 7 燈臺ノ水彩畫
- 8 模様ノ參考圖
- 9 蒲公英模様ノ應用圖
- 10 立體圖案ノ參考圖
- 11 塗板上ノ練習(紙上ニ畫クモ宜シ)
- 12 參考畫(名家ノ作品)



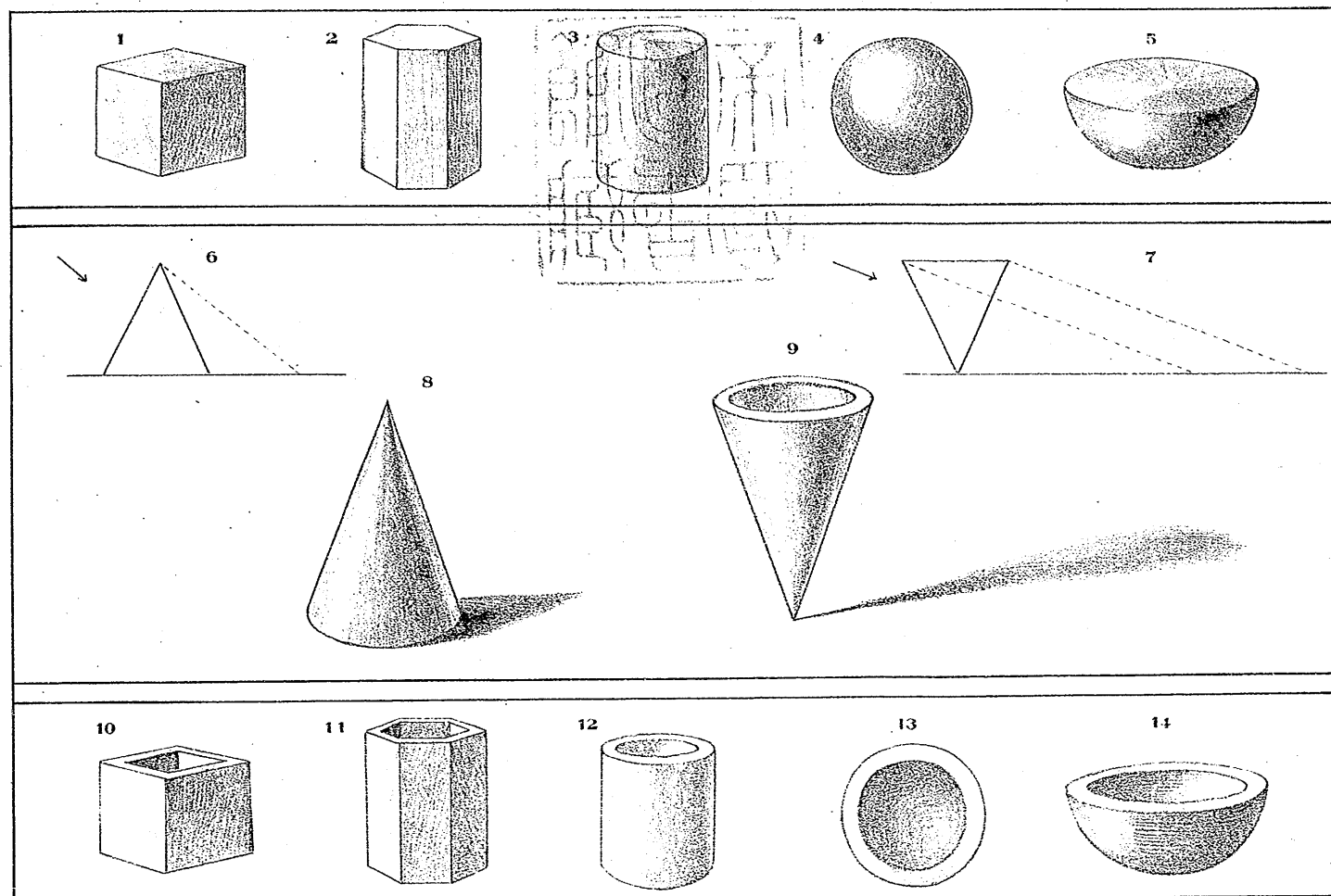
- 12 塗板上ノ練習(紙上ニ書クモ宜シ)
- 13 参考畫(名家ノ作品)

卷の五

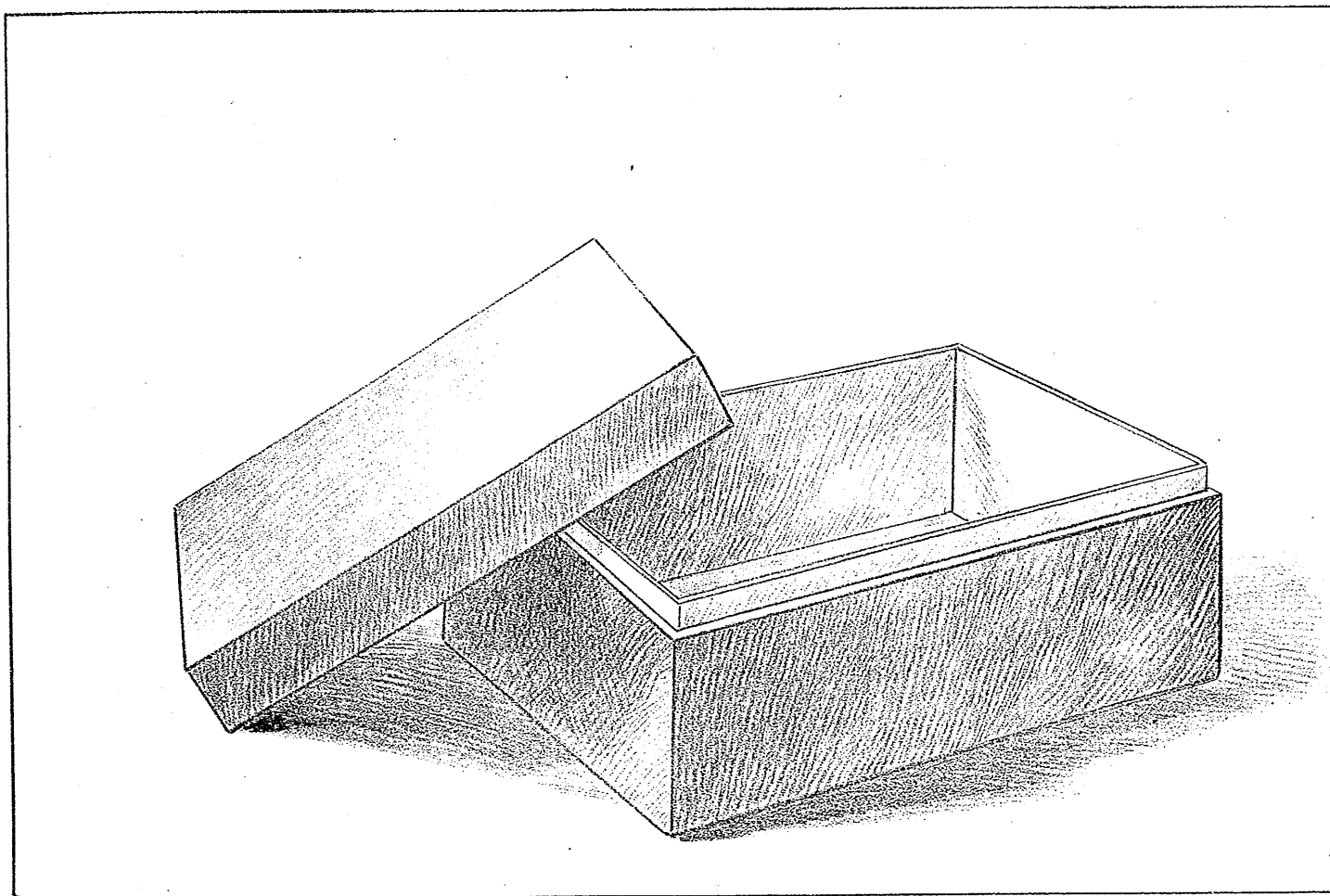
- 1 筍ト茄子ト豆トノ輪廓畫及ビ水彩畫
- 2 蒲公英及ビ其ノ考案畫
- 3 猫ノ鉛筆畫;白墨畫及ビ墨畫
- 4 べにひたきノ色鉛筆畫
- 5 投網ノペン畫及ビ鉛筆畫
- 6 景色ノペン畫
- 7 スベンサー氏(鉛筆畫)
- 8 策ニ櫻實ノ水彩畫
- 9 蝶及ビ其ノ考案畫
- 10 模様ノ参考圖
- 11 塗板上ノ練習(紙上ニ描クモ宜シ)
- 12 参考畫(名家ノ作品)

卷の六

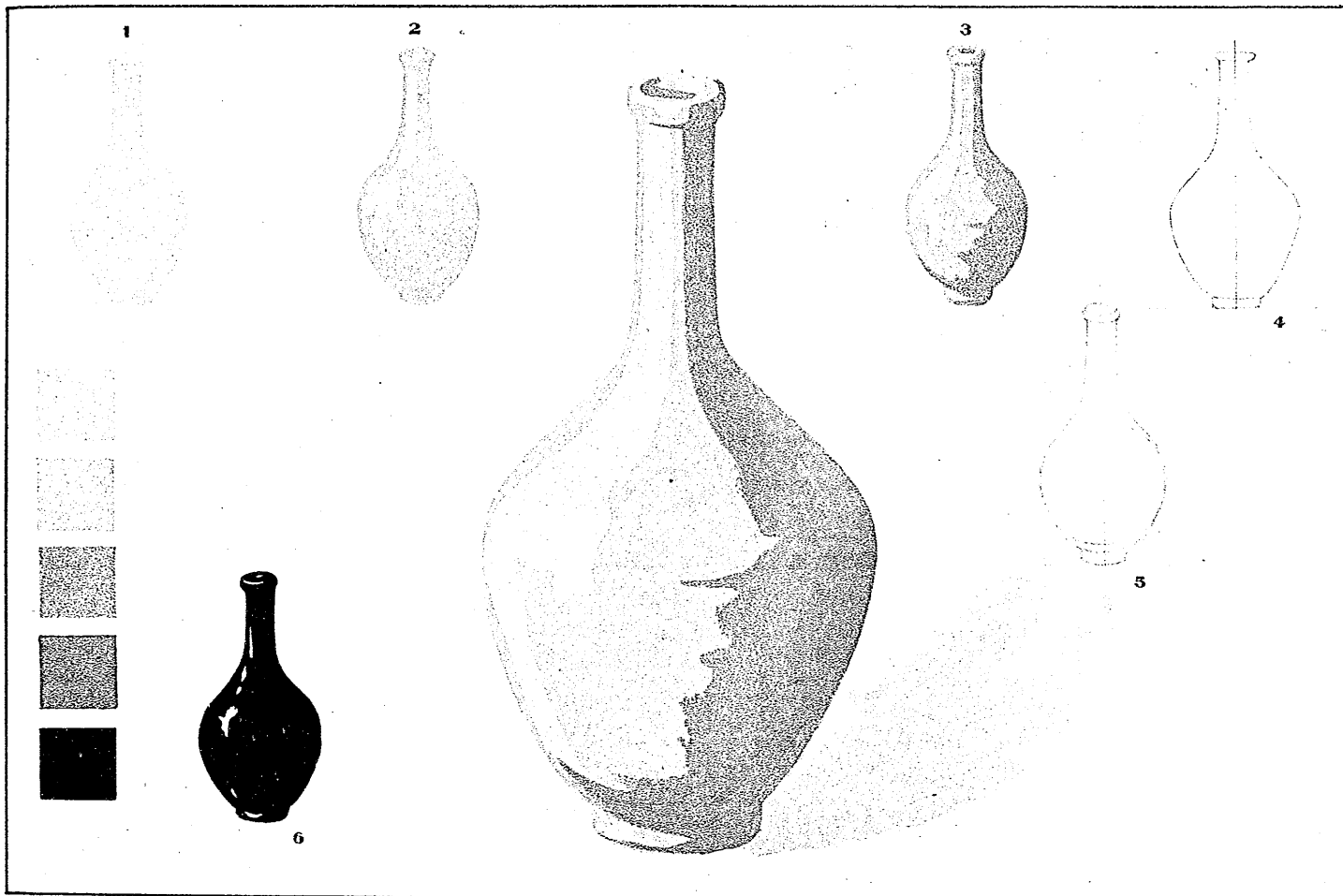
- 1 犬蓼ノ作畫
- 2 墨色ノ景色畫
- 3 ペン畫ニ單彩ヲ施シタル景色
- 4 虎ノ色鉛筆畫
- 5 乃木將軍(ペン畫)
- 6 田舎ノ景色
- 7 燈臺ノ水彩畫
- 8 模様ノ参考圖
- 9 蒲公英模様ノ應用圖
- 10 立體圖案ノ参考圖
- 11 塗板上ノ練習(紙上ニ書クモ宜シ)
- 12 参考畫(名家ノ作品)



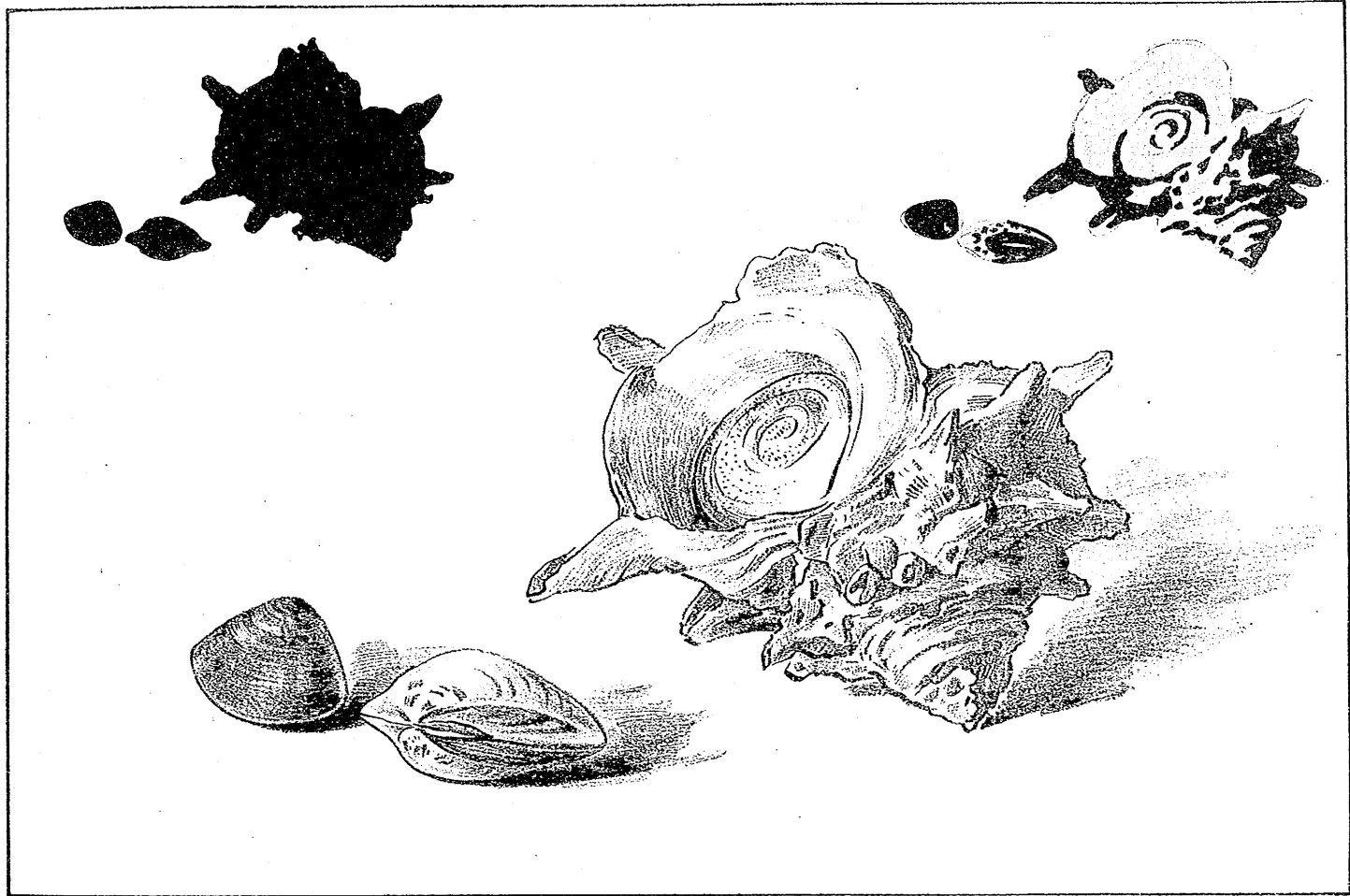
卷二 第一圖



卷二 第二圖



卷二 第三圖



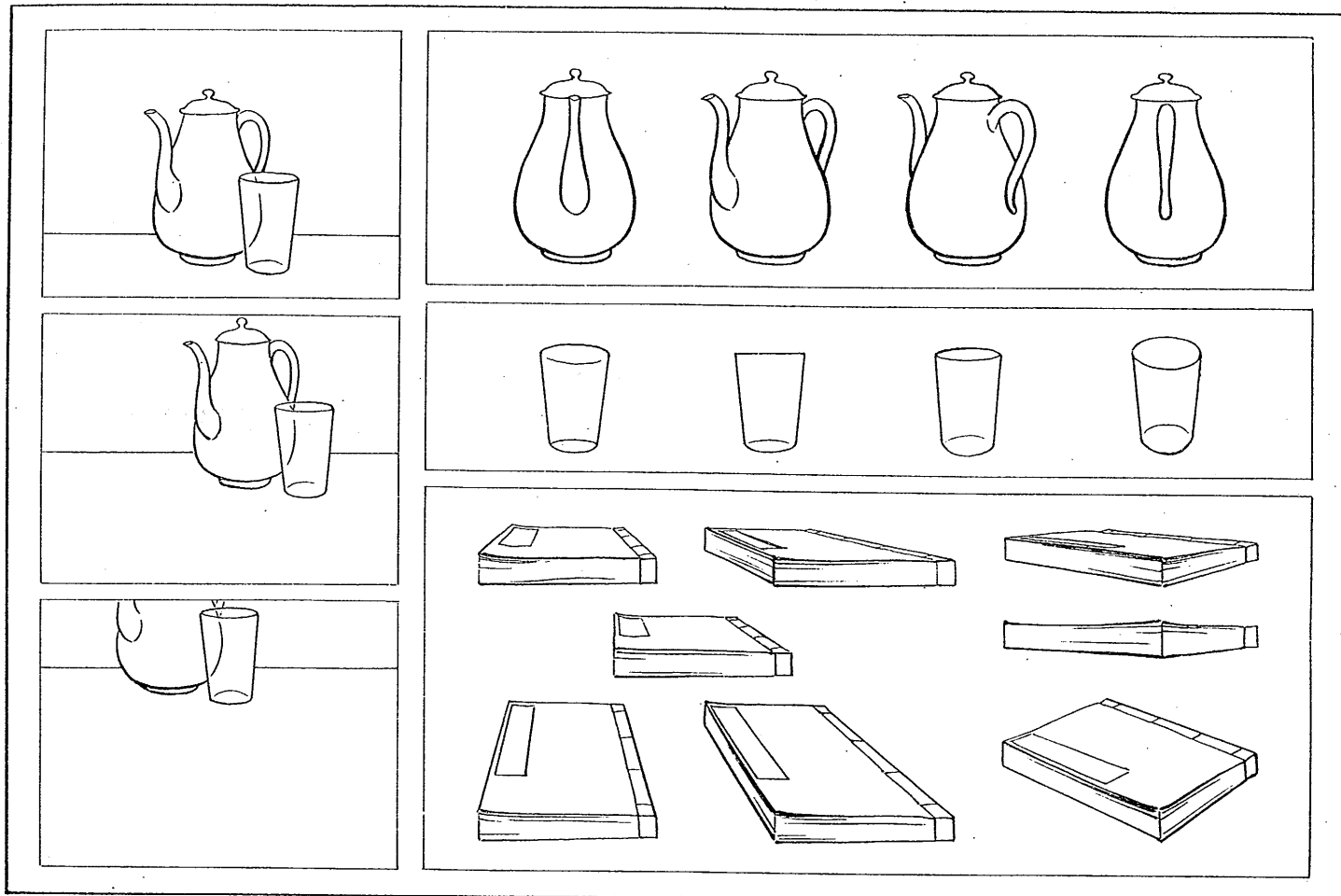
卷二 第四圖



卷二 第五圖

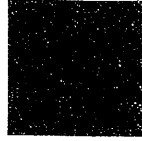
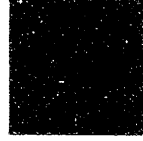
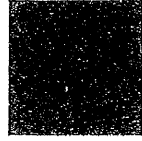
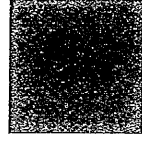
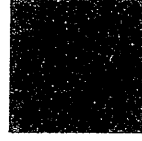


卷二 第六圖

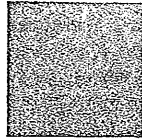
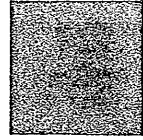
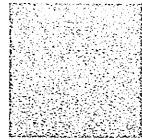
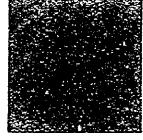


卷二 第七圖

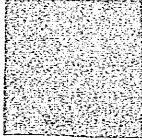
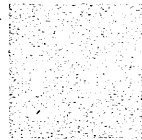
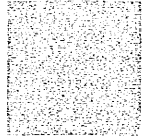
色暗

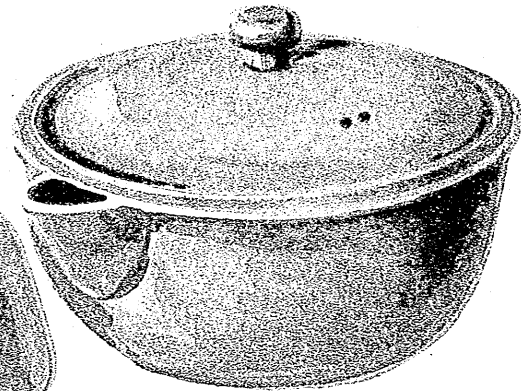
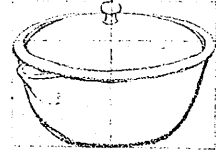
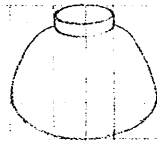
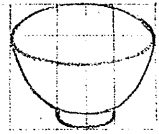


色正

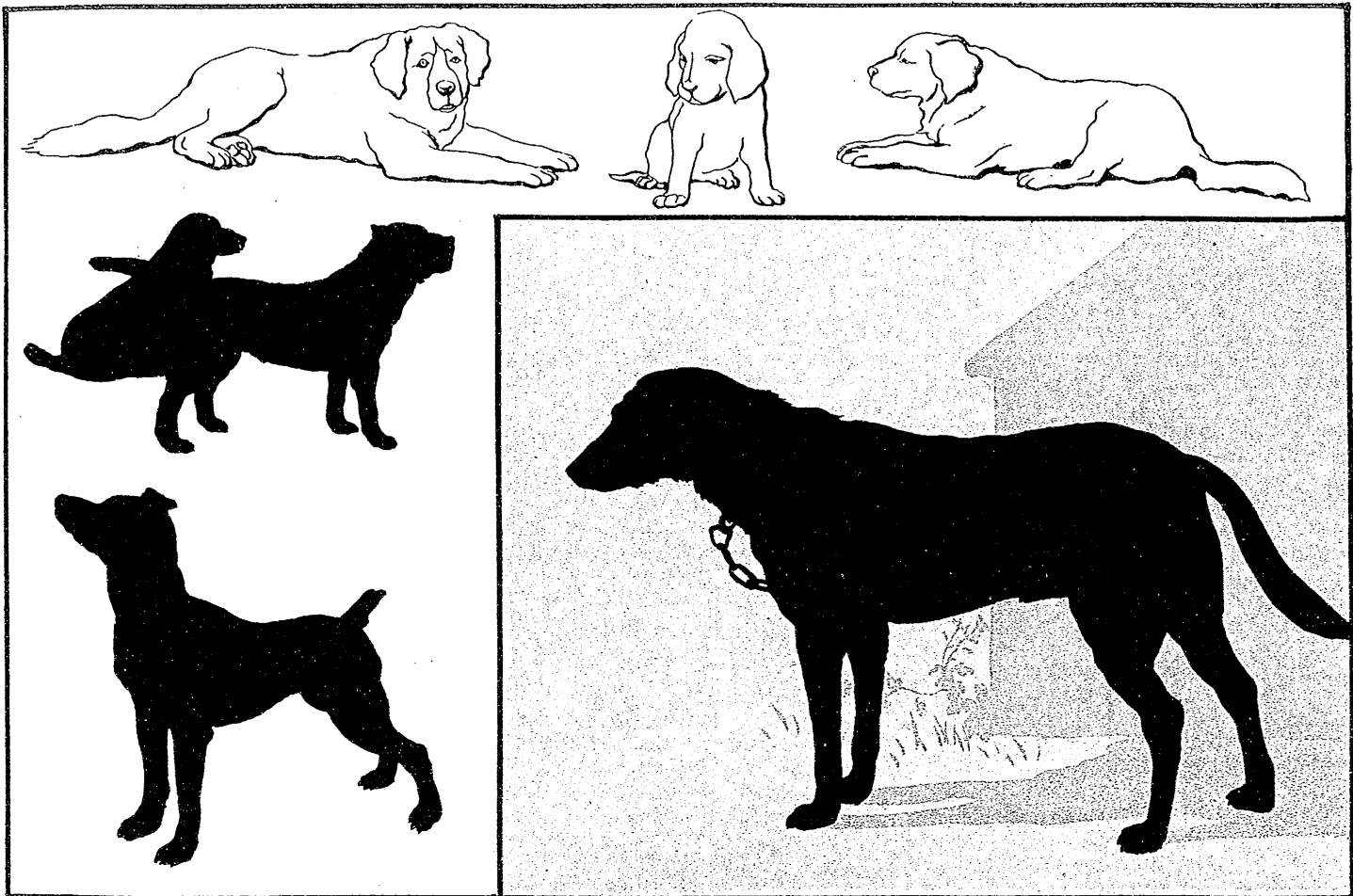


色明

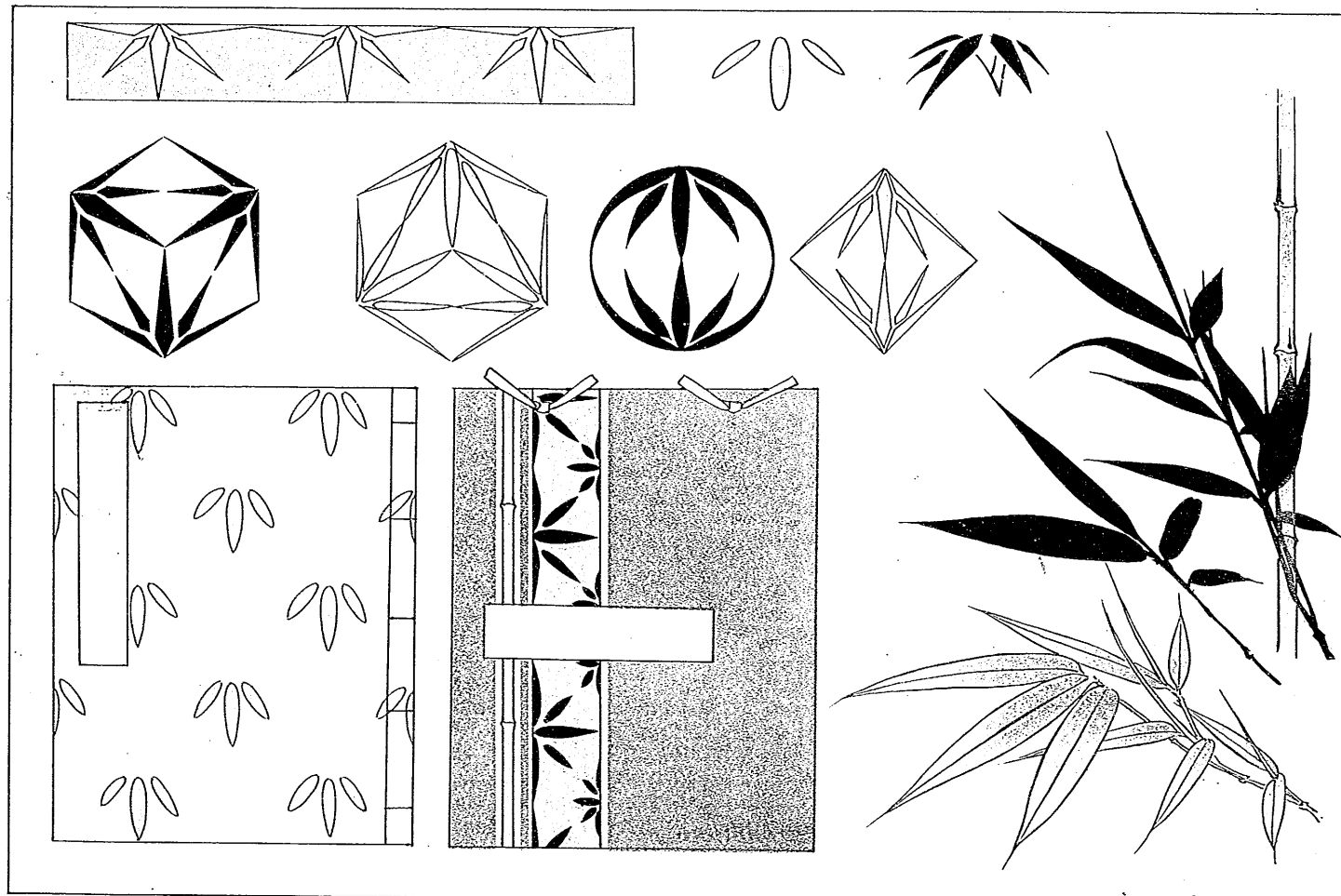




卷二 第九圖



卷二 第十圖



卷二 第十一圖

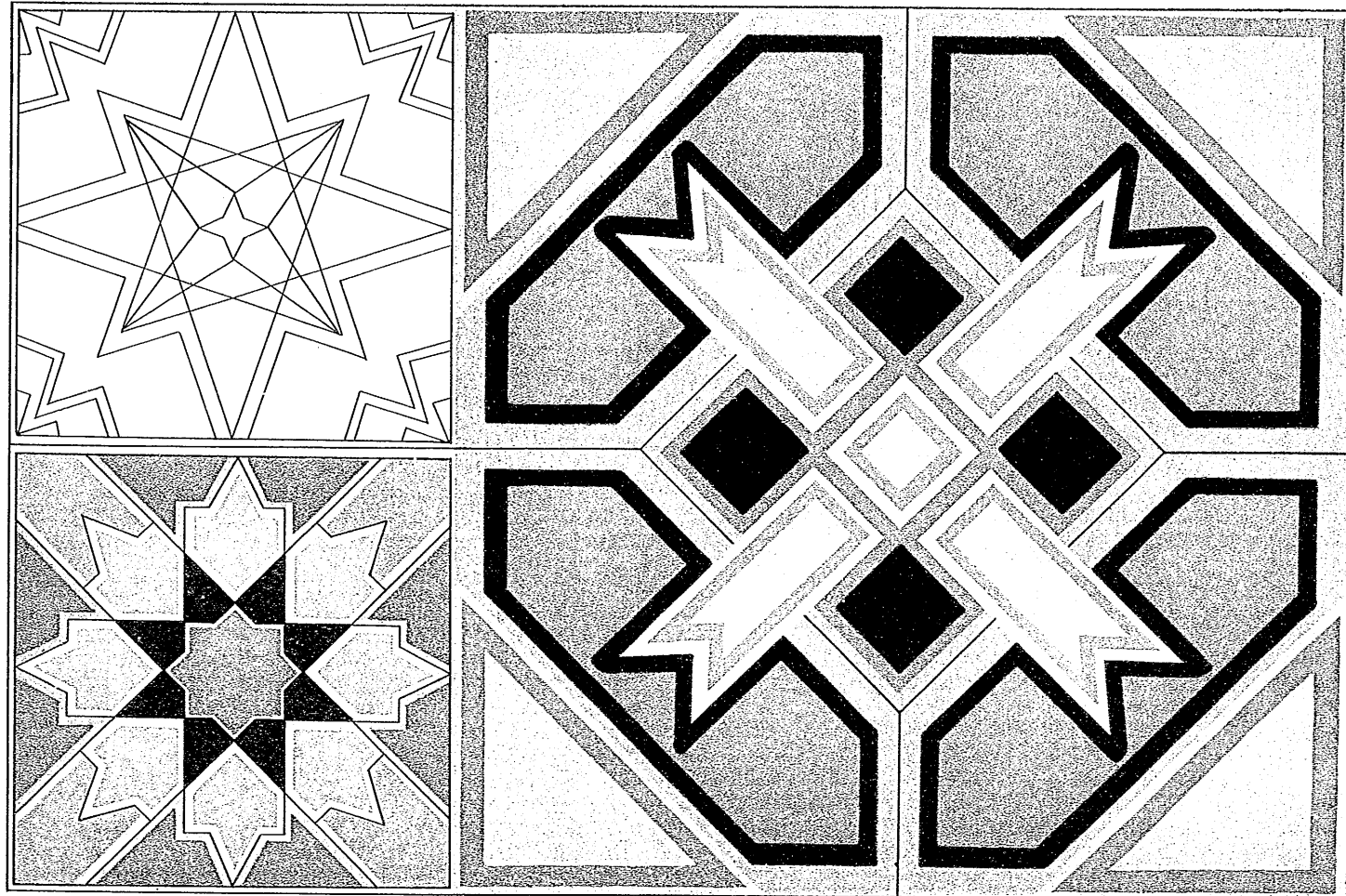
A B C D E F G H
 I J K L M N O P
 Q R S T U V W
 X Y Z

1 2 3 4 5 6
 7 8 9 0

a b c d e f g h i j k l m
 n o p q r s t u v w
 x y z

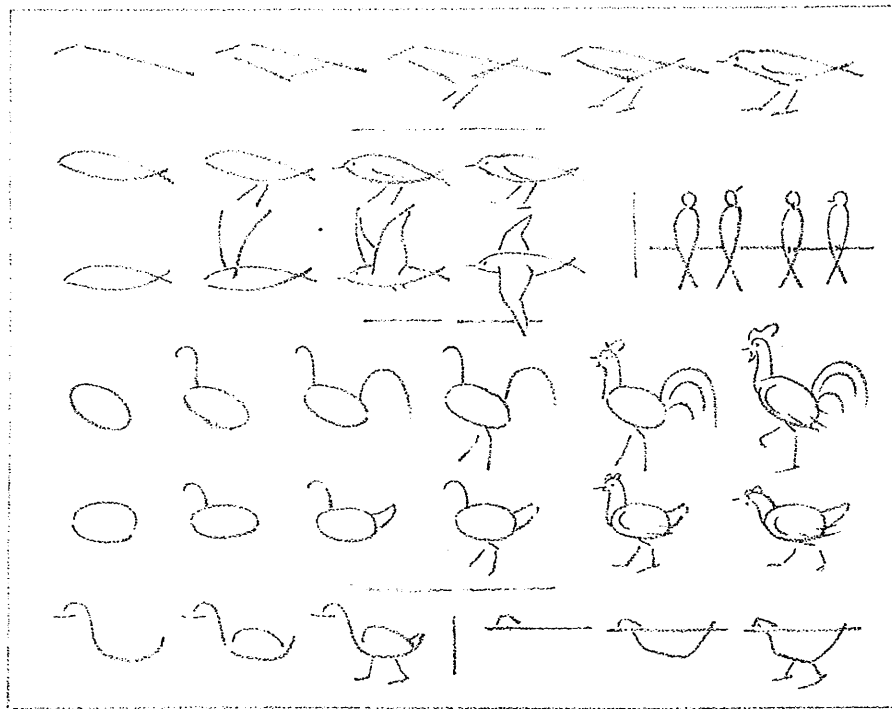
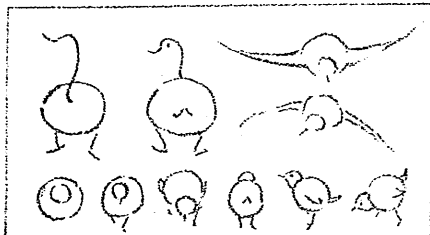
1 2 3 4 5 6
 7 8 9 0

1 2 3 4 5 6 7 8 9 0



卷二 第十三圖

省畧順序



K22019

發賣所

各府縣下特約販賣所

大日本圖書株式會社支社

大坂市東區北久太郎町四丁目十七番屋敷

大日本圖書株式會社

東京市京橋區銀座壹丁目二十二番地

事務取締役 宮川保全

代表者

大日本圖書株式會社

東京市京橋區銀座壹丁目二十二番地



發行兼者
著作

白濱徵

明治四十一年十一月廿三日發行

明治四十一年十一月二十日印刷

定價

卷一各卷 金參拾五錢
卷二各卷 金參拾五錢
卷三各卷 金參拾五錢
卷四各卷 金參拾五錢
卷五各卷 金參拾五錢
卷六各卷 金參拾五錢

新式中學校隨帶帖 全六册

302
479

