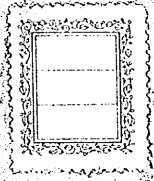


進西檢圖三張



220.7

東京美術學校教授白濱徵編

新式 中學校圖畫帖

中學



共六

卷一

大日本圖書株式會社

檢査丸號

五四九
冊號

緒 言

晚近圖書ハ世界ヲ通ジテ教育上ニ多大ノ注意ヲ拂ハレ其ノ教授ノ方法モ種々ナル方面ニ互
リテ研究セラルルニ至リ又本邦普通教育ニ於ケル諸教科ノ研究ハ日ヲ逐ヒ月ヲ重ネテ進歩ス
ルニ際シ獨リ圖書科ノミ比較的世界ノ大勢ニ後レ且他教科ノ進歩ニ伴ハザルノ觀アルハ甚ダ
遺憾トスル所ナリ是ニ於テ余ハ自ラ揣ラズ現今世界ノ趨勢ニ照シ本邦ノ情態ヲ參酌シテ茲ニ
本書ヲ編纂セリ若シ幸ニ本書ニ據リテ圖書教育革新ノ端緒ヲ啓クヲ得ハ豈啻ニ編者ノ光榮ノ
ミナランヤ

本書ハ中學校及ビ之ト同程度ナル諸學校ノ教科用ヲ目的トシ其教材ハ中學校毎學年ノ教授
時數ニ應ジテ配列シ他教科トノ聯絡ヲ圖リ季節ニ適應セシメ平易ナル描寫法ヲ用ヒタルナド
臨本トシテ必要ナル條件ハ總テ之ヲ具備スルコトヲ期シタリ

本書ハ圖書ニ關スルアラユル方面ノ智識ヲ授ケ並ニ其ノ應用ヲ知ラシメンコトヲ期ス又卷
末ニハ往々東西名家ノ作品ヲ挿入シテ趣味ノ涵養ニ資スルコトヲ勉メタリ

本書ハ精緻ナル寫真版(コロタイプ)及ビ石版ヲ用ヒ印刷モ亦嚴密ナル注意ヲ加ヘタレバ從
來公刊セルモノト聊カ其ノ撰ヲ異ニセルコトヲ信ズ

明治四十一年十一月

編 者 識

西圖甲三
明治四十一年十一月
圖書
附屬第六冊

新式中學校圖畫帖總目次

卷の一

- 1 幾何形體ノ平塗畫
- 2 枝葉ノ平塗畫
- 3 瓢ノ平塗畫及ビ輪廓畫
- 4 線模型ヨリ描キタル形體
- 5 幾何形體ノ應用
- 6 陰影ノ參考圖
- 7 カバン及ビ火鉢
- 8 インキ壺ノ平塗畫ト鉛筆畫
- 9 如露ノ輪廓畫ト平塗畫
- 10 果物ト團扇トノ平塗畫(二色ノ練習)
- 11 桔梗ノ墨畫
- 12 百合花ノ平塗畫(三色ノ練習)
- 13 幾何的模様
- 14 位置ノ參考圖
- 15 塗板上ノ練習(紙上ニ畫クモ宜シ)

卷の二

- 1 明暗陰影ノ參考圖
- 2 卷簾ノ陰影畫(鉛筆練習)
- 3 花瓶ノ明暗及ビ陰影畫(毛筆練習)
- 4 茶螺ト蛤(鉛筆及ビ毛筆練習)
- 5 景色(墨色ノ調和)
- 6 樹木(鉛筆及ビペン練習)
- 7 位置ノ參考圖
- 8 正色及ビ之ヨリ出ヅル明色ト暗色
- 9 茶器ノ水彩畫
- 10 犬ノ平塗畫及ビ輪廓畫
- 11 竹及ビ其ノ考案畫
- 12 羅馬字及ビ數字ノ描法
- 13 幾何的模様ノ配色ノ練習
- 14 塗板上ノ練習(紙上ニ畫クモ宜シ)

卷の三

- 1 參考圖
- 2 文字ノ應用圖案
- 3 鐵瓶ト硝子ノ水差(色鉛筆ノ練習)
- 4 燕子花ノ作畫
- 5 鴛鳥ノ平塗畫、輪廓畫及ビ水彩畫
- 6 耳目口鼻ノ鉛筆畫
- 7 雲雀ノ水彩畫
- 8 犬ノ鉛筆畫
- 9 蟹ノ色鉛筆畫
- 10 着色ノ方法ヲ異ニシタル景色
- 11 菊及ビ其ノ考案畫
- 12 塗板上ノ練習(紙上ニ畫クモ宜シ)
- 13 參考畫(名家ノ作品)

卷の四

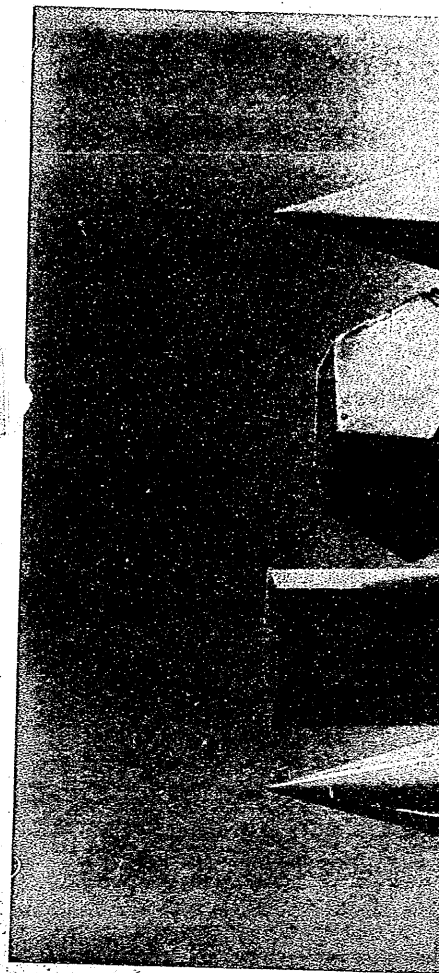
- 1 作畫參考圖
- 2 水差ノ水彩畫
- 3 鶴冠花ノ水彩畫
- 4 朝夕ノ景色
- 5 手足ノ鉛筆畫
- 6 兎ノ鉛筆及ビ色鉛筆畫
- 7 鯉ノ水彩畫
- 8 馬首ノペン畫ト水彩畫
- 9 景色ノ作畫
- 10 景色ノ配色練習
- 11 櫻花及ビ其ノ考案畫
- 12 塗板上ノ練習(紙上ニ畫クモ宜シ)
- 13 參考畫(名家ノ作品)

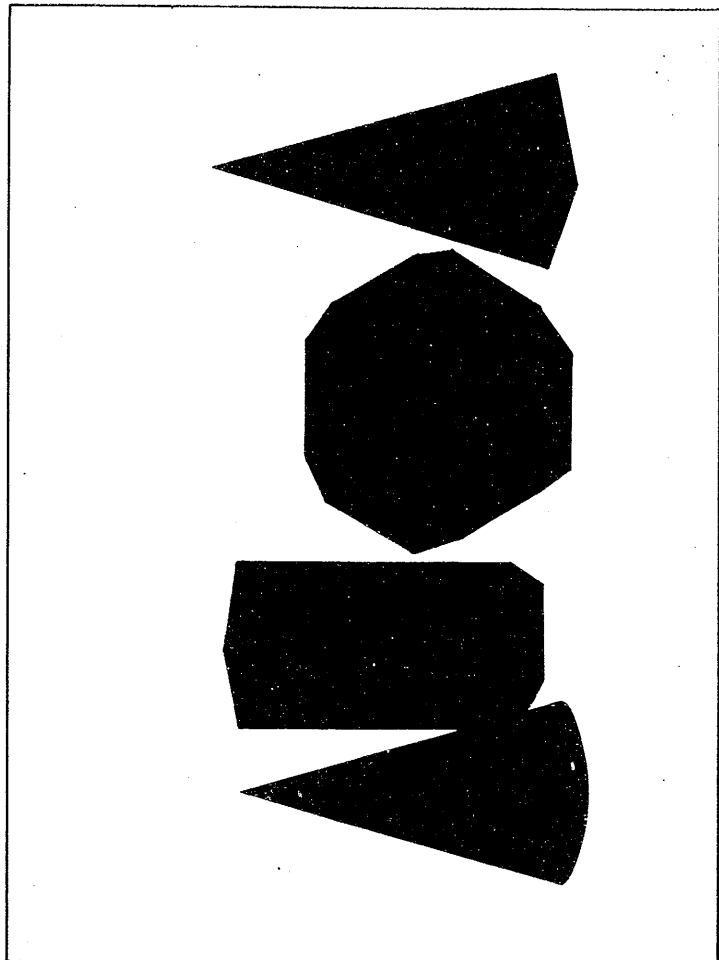
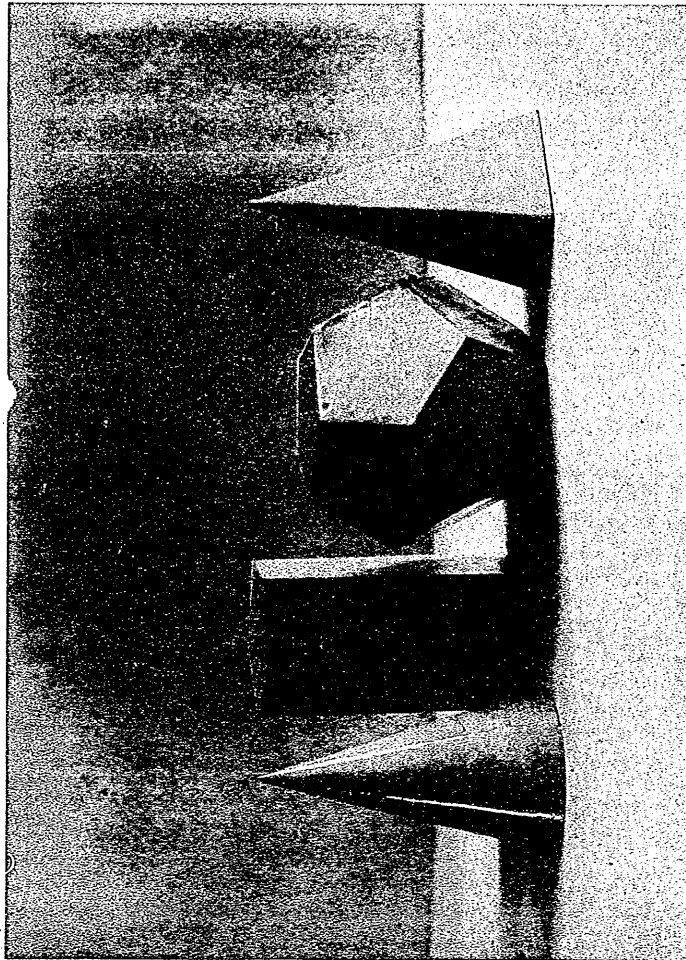
卷の五

- 1 箭ト茄子ト豆トノ輪廓畫及ビ水彩畫
- 2 蒲公英及ビ其ノ考案畫
- 3 猫ノ鉛筆畫、白墨畫及ビ墨畫
- 4 ペにひたきノ色鉛筆畫
- 5 投網ノペン畫及ビ鉛筆畫
- 6 景色ノペン畫
- 7 スパンサー氏(鉛筆畫)
- 8 笹ニ櫻實ノ水彩畫
- 9 蝶及ビ其ノ考案畫
- 10 模様ノ參考圖
- 11 塗板上ノ練習(紙上ニ畫クモ宜シ)
- 12 參考畫(名家ノ作品)

卷の六

- 1 犬墓ノ作畫
- 2 墨色ノ景色畫
- 3 ペン畫ニ單彩ヲ施シタル景色
- 4 虎ノ色鉛筆畫
- 5 乃木將軍(ペン畫)
- 6 田舎ノ景色
- 7 燈臺ノ水彩畫
- 8 模様ノ參考圖
- 9 蒲公英模様ノ應用圖
- 10 立體圖案ノ參考圖
- 11 塗板上ノ練習(紙上ニ畫クモ宜シ)
- 12 參考畫(名家ノ作品)



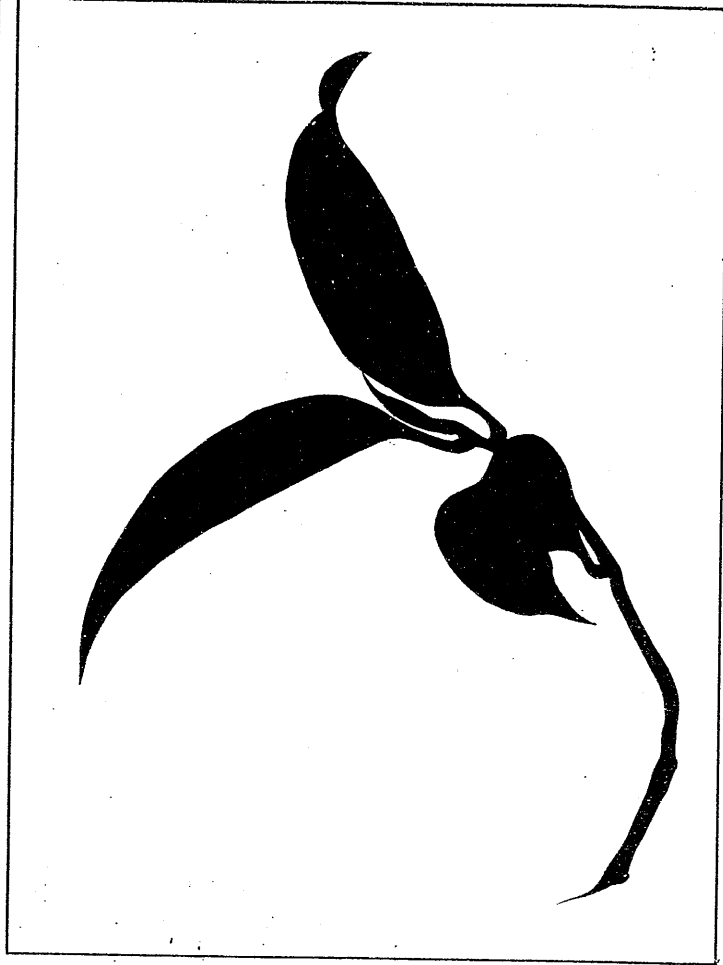
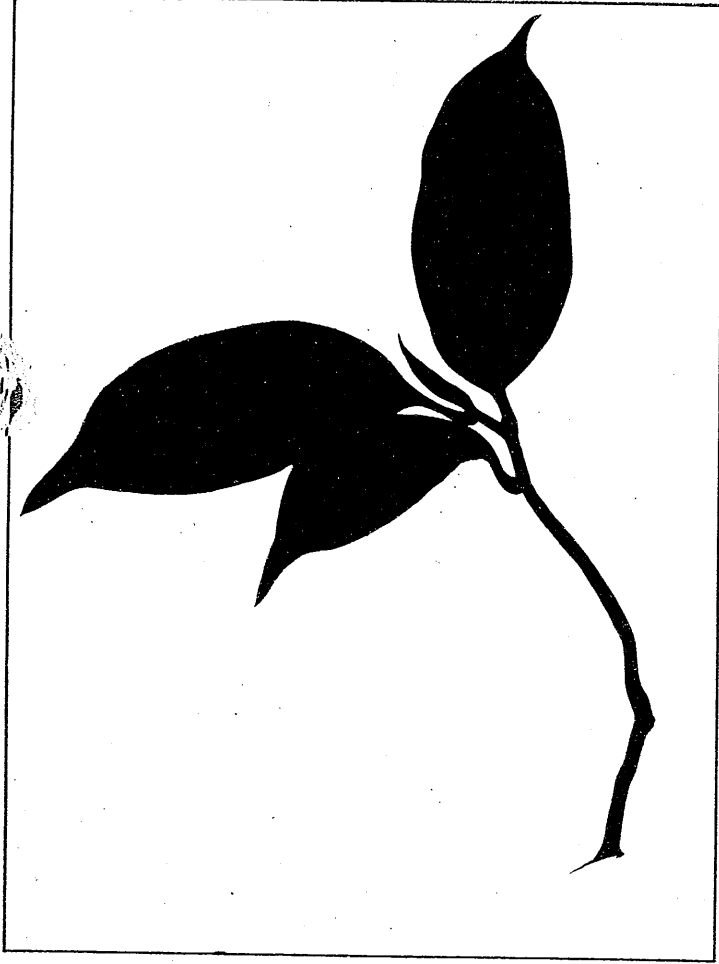


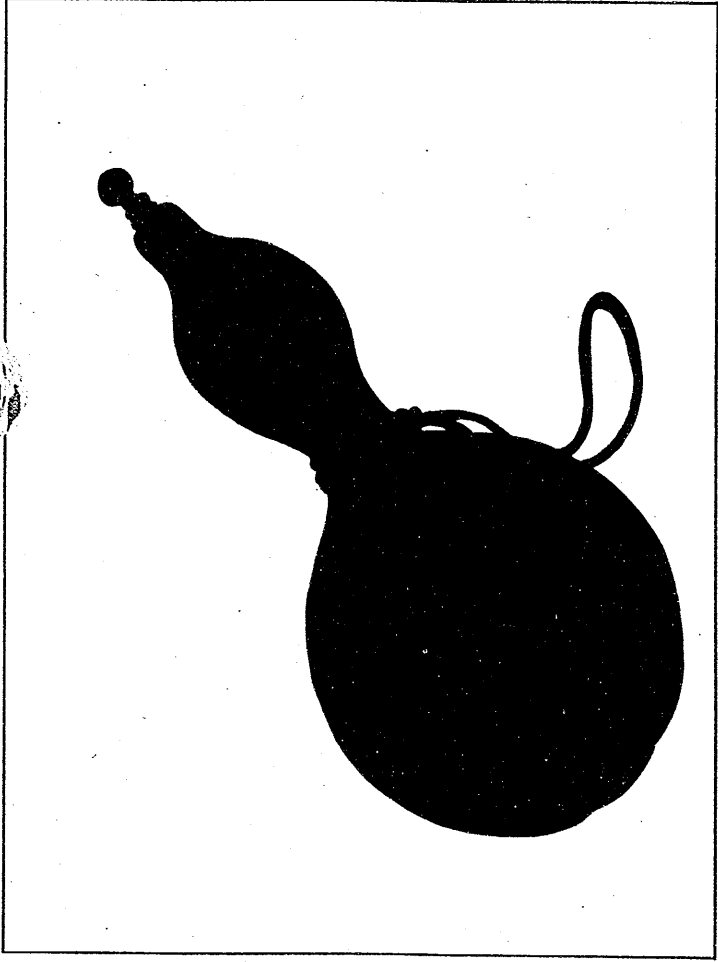
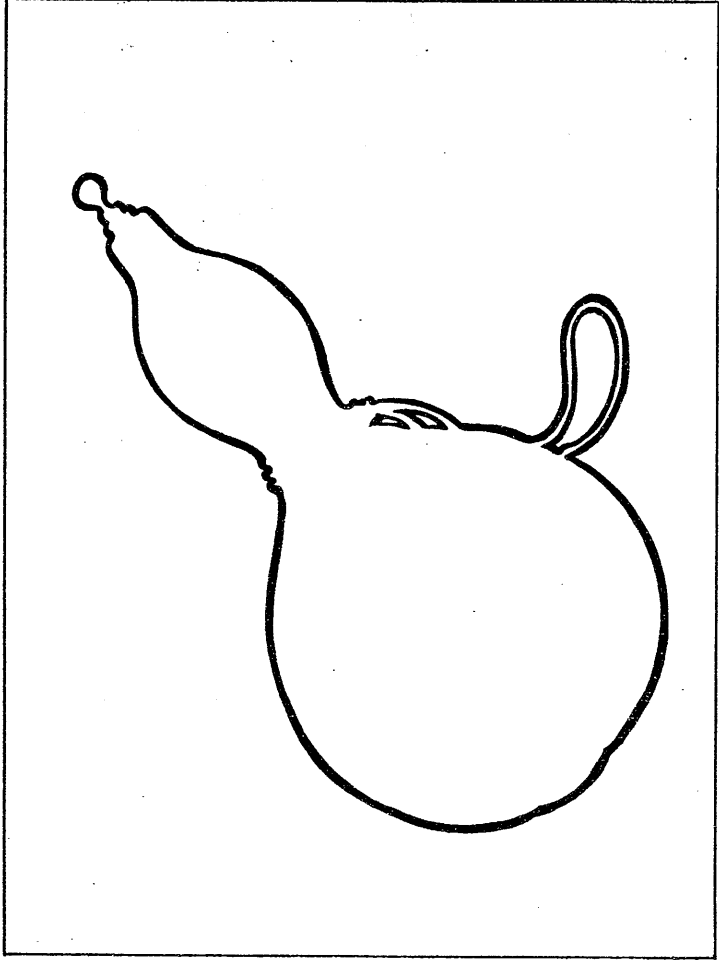
卷の五

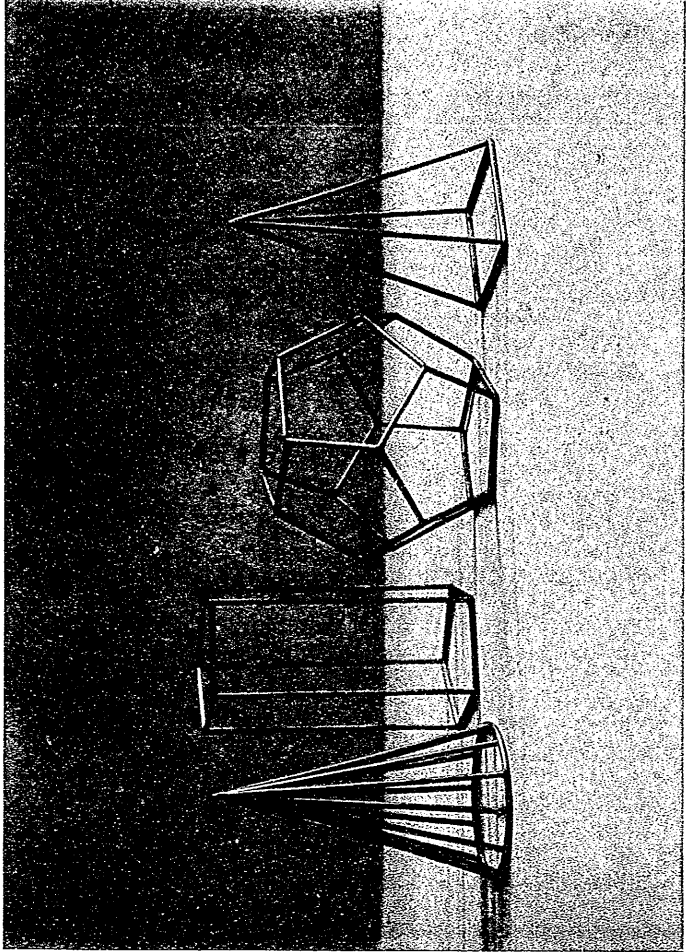
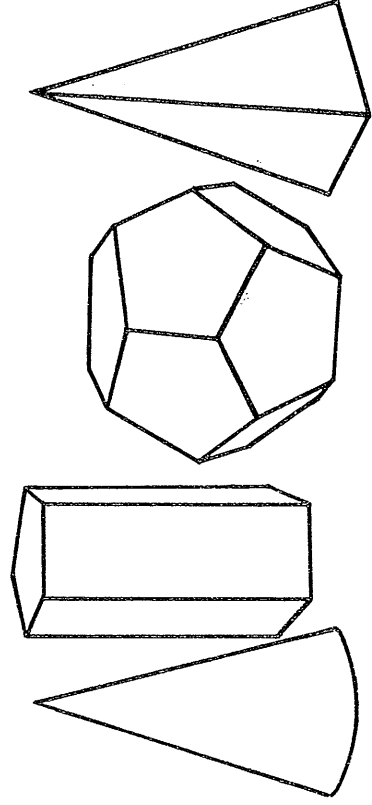
- 1 箭ト茄子ト豆トノ輪廓畫及ビ水彩畫
- 2 蒲公英及ビ其ノ考案畫
- 3 猫ノ鉛筆畫、白墨畫及ビ墨畫
- 4 べにひたきノ色鉛筆畫
- 5 投網ノハン畫及ビ鉛筆畫
- 6 景色ノハン畫
- 7 スハンサー氏(鉛筆畫)
- 8 笹ニ櫻實ノ水彩畫
- 9 蝶及ビ其ノ考案畫
- 10 模様ノ參考圖
- 11 塗板上ノ練習(紙上ニ畫クモ宜シ)
- 12 參考畫(名家ノ作品)

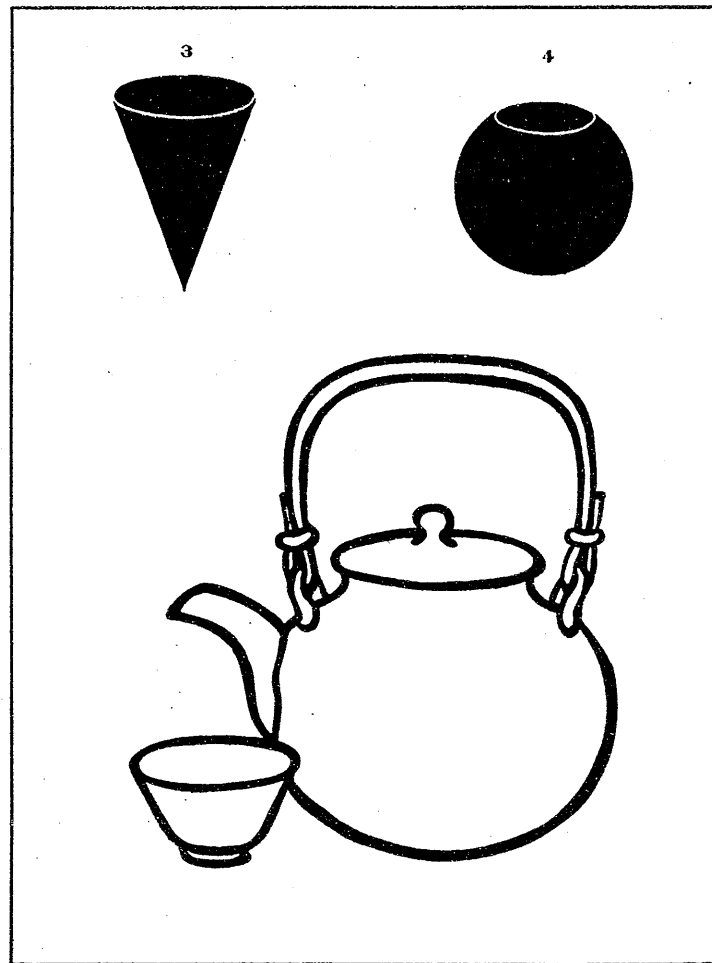
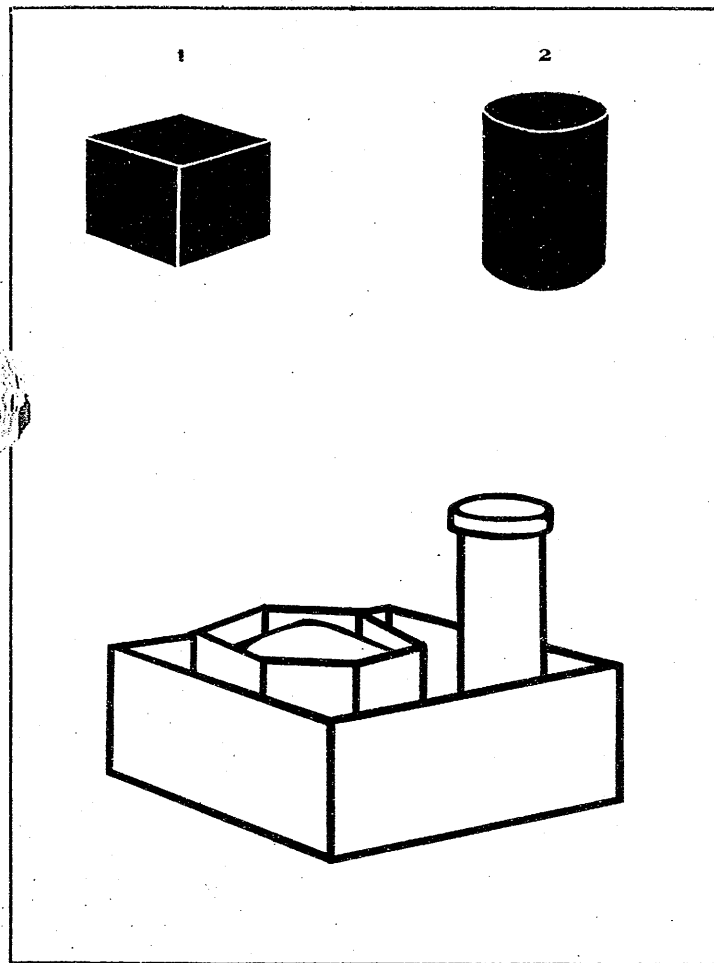
卷の六

- 1 犬塞ノ作畫
- 2 墨色ノ景色畫
- 3 ハン畫ニ單彩ヲ施シタル景色
- 4 虎ノ色鉛筆畫
- 5 乃木將軍(ハン畫)
- 6 田舎ノ景色
- 7 燈臺ノ水彩畫
- 8 模様ノ參考圖
- 9 蒲公英模様ノ應用圖
- 10 立體圖案ノ參考圖
- 11 塗板上ノ練習(紙上ニ畫クモ宜シ)
- 12 參考畫(名家ノ作品)

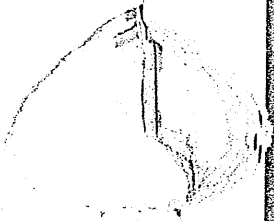
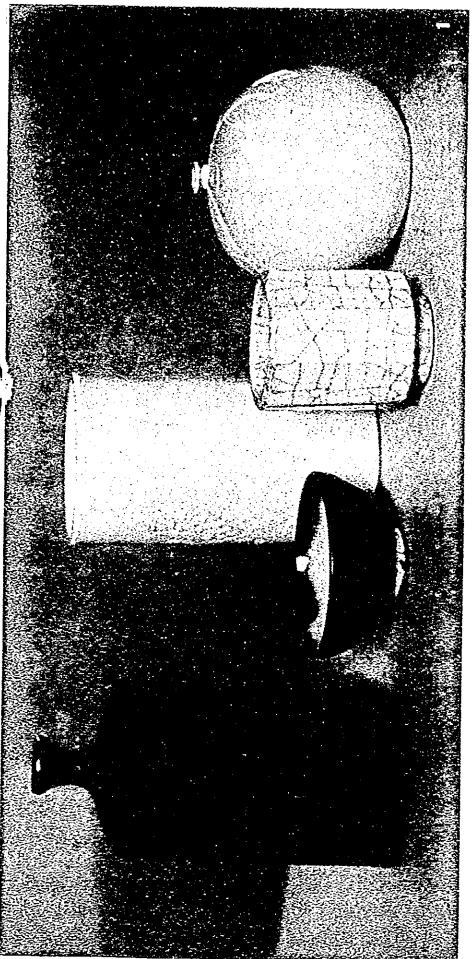
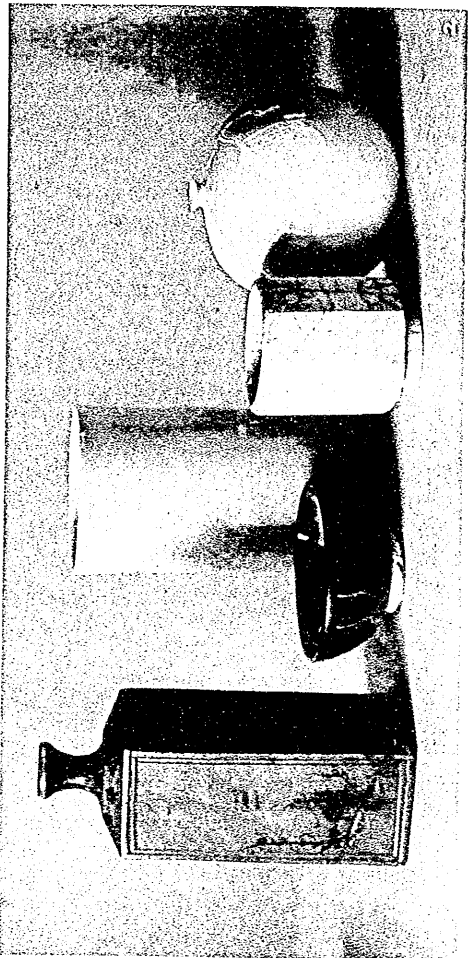
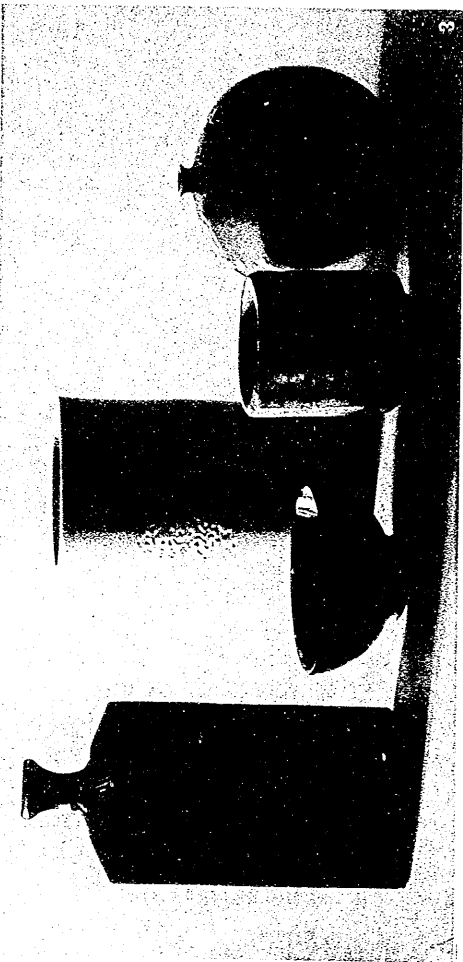


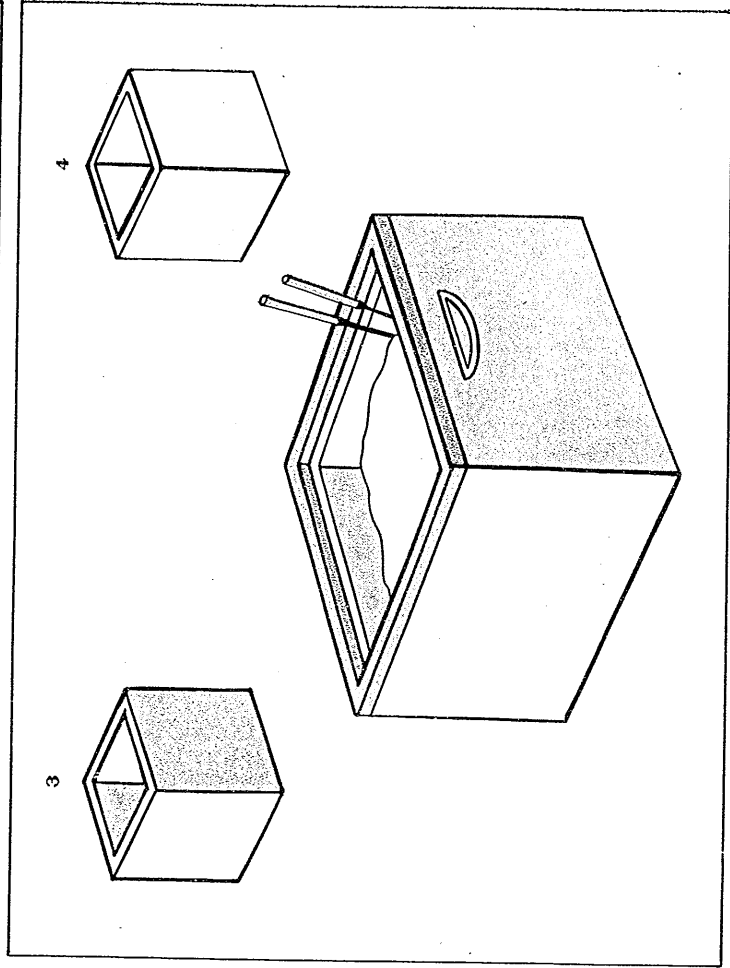
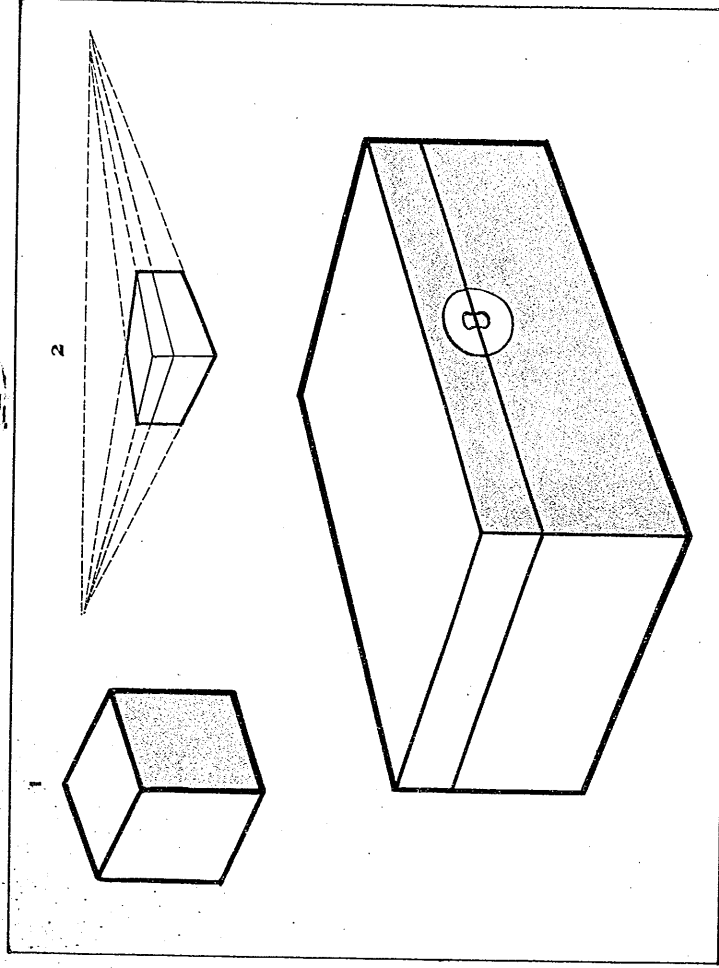
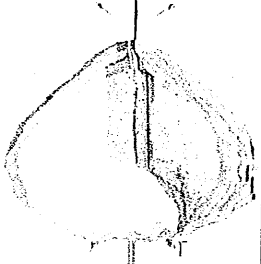




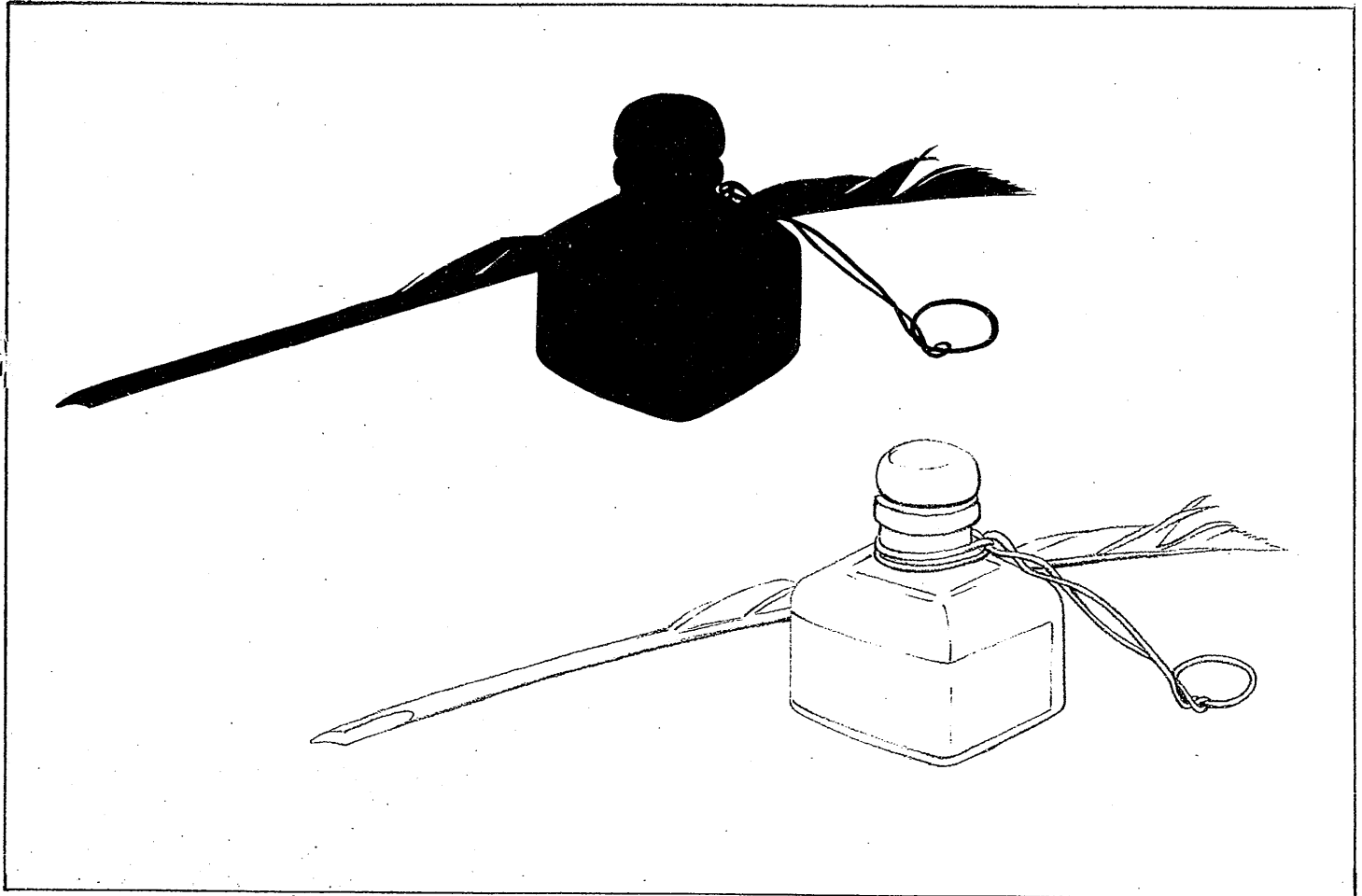
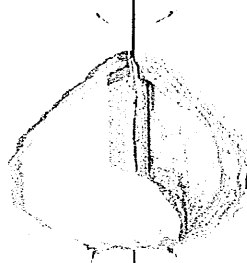


卷一 第五圖

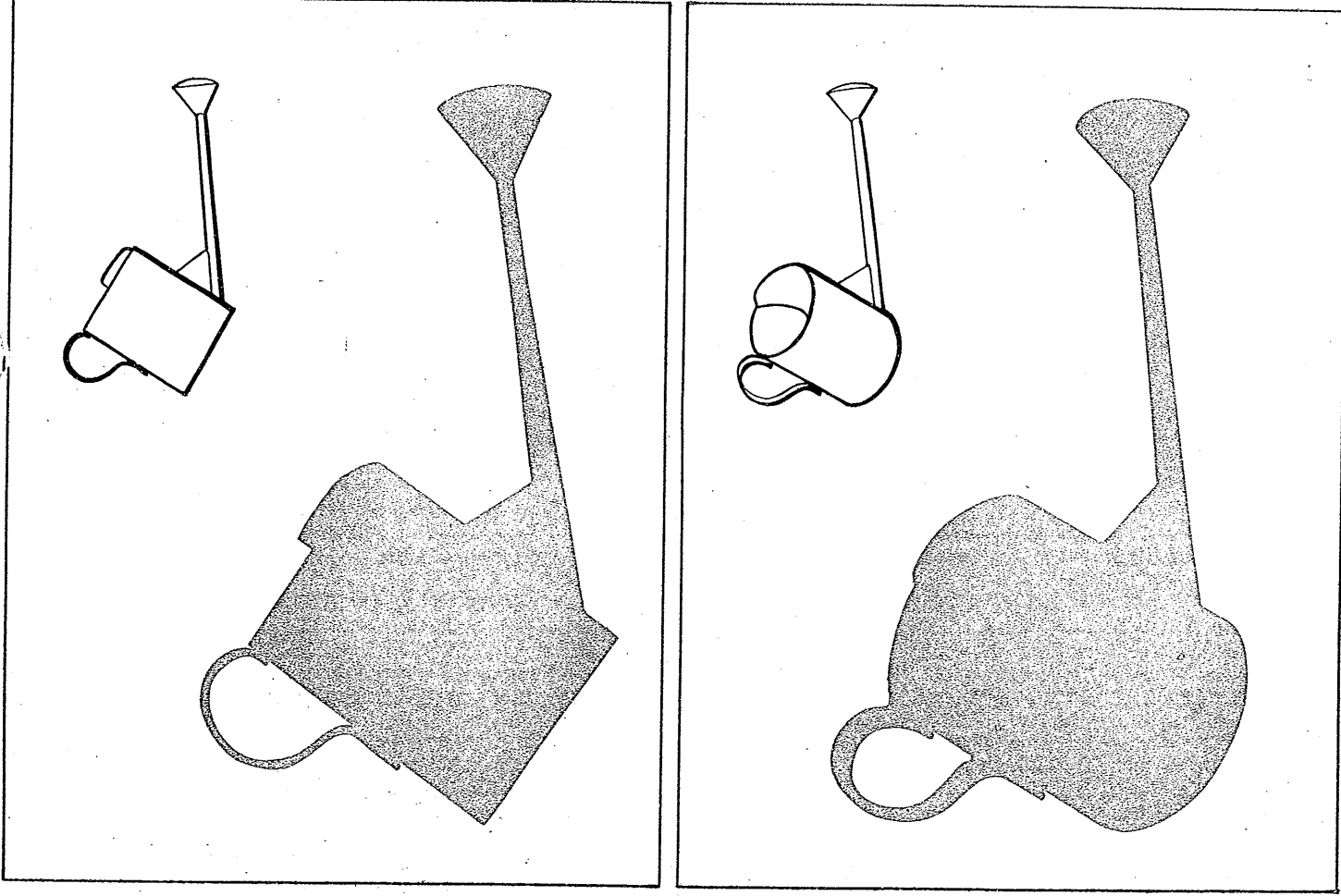


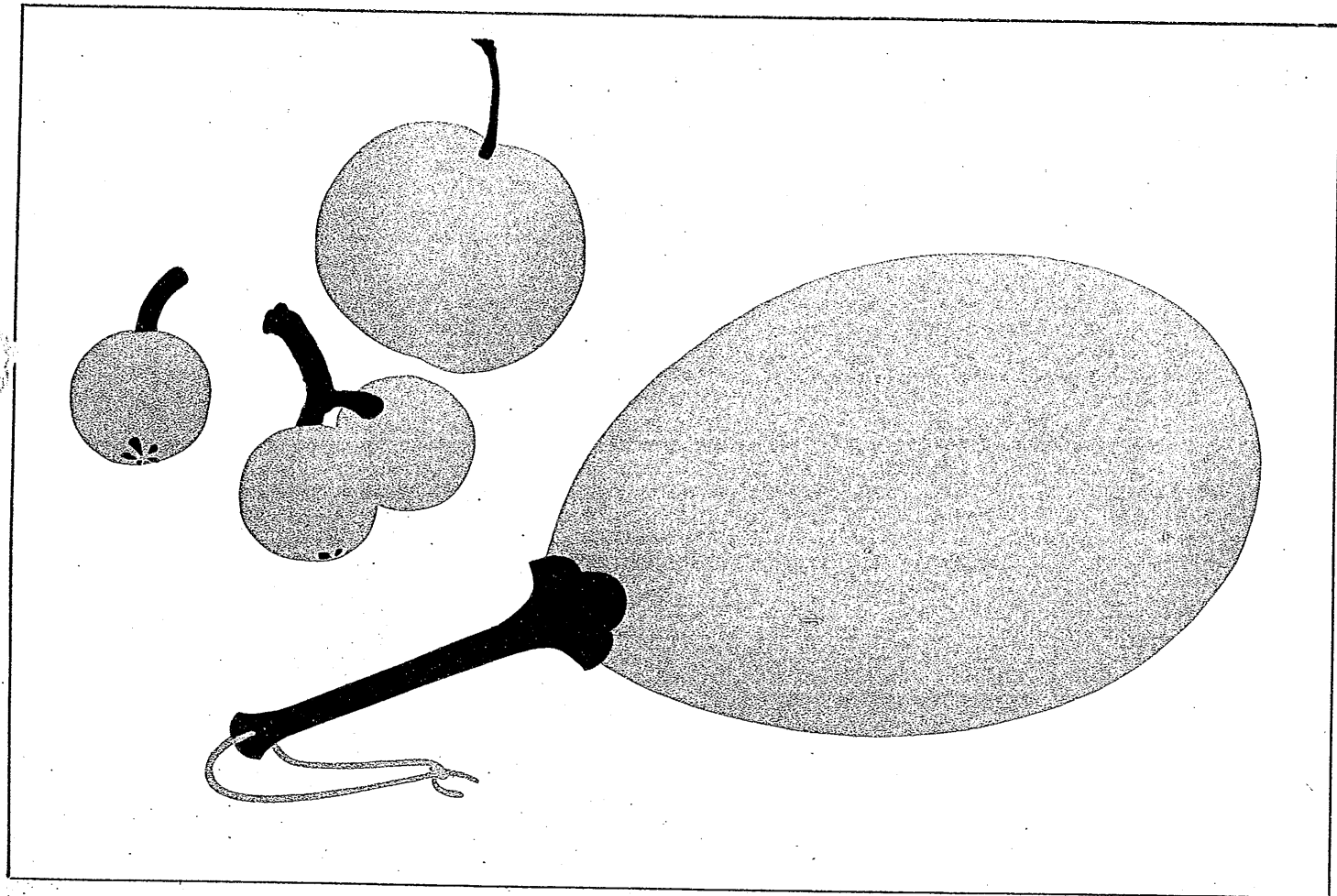
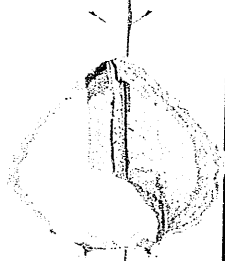


第一卷 第七圖

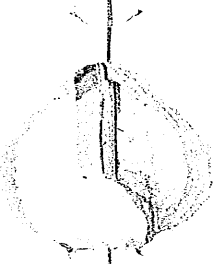
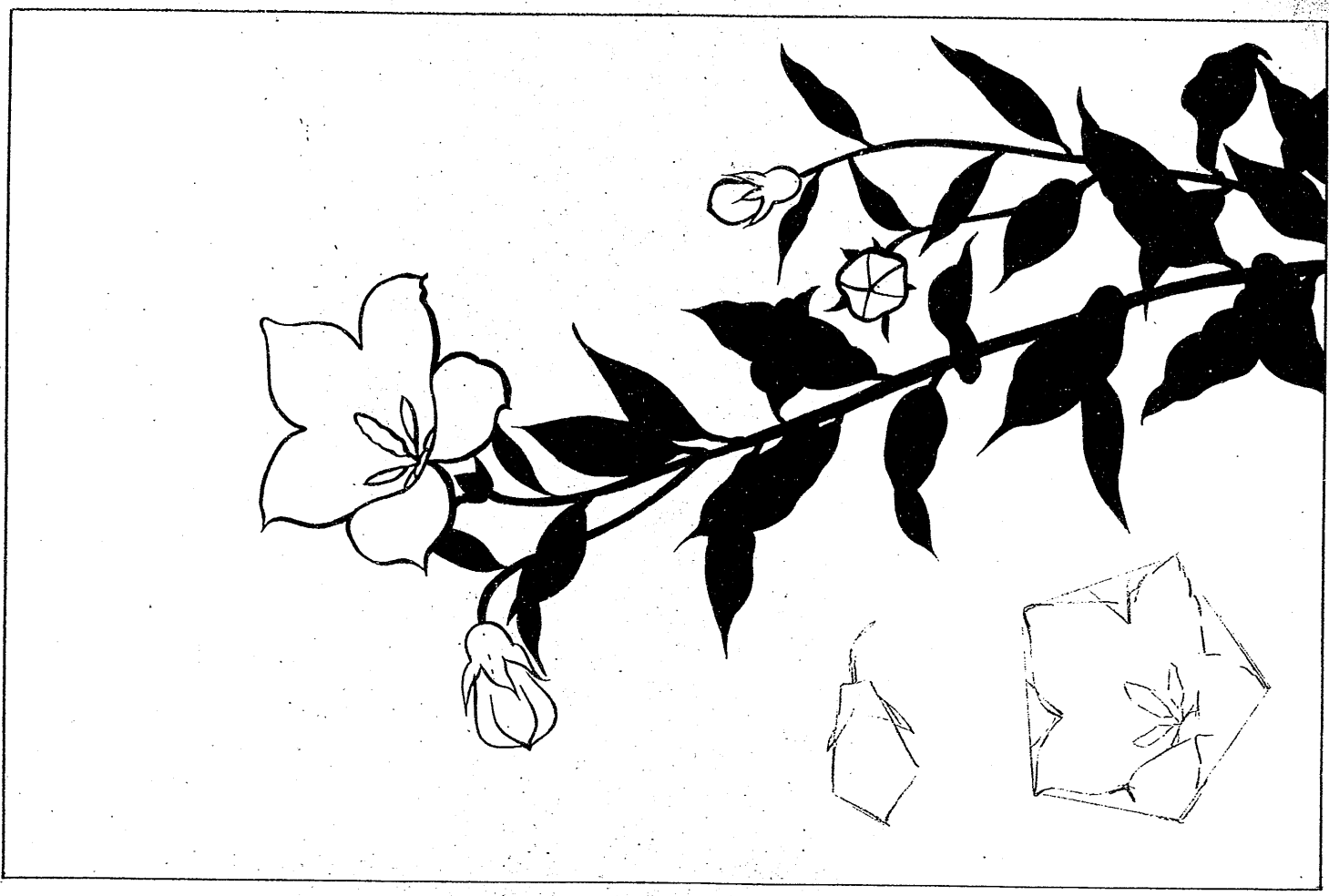


卷一 第八圖



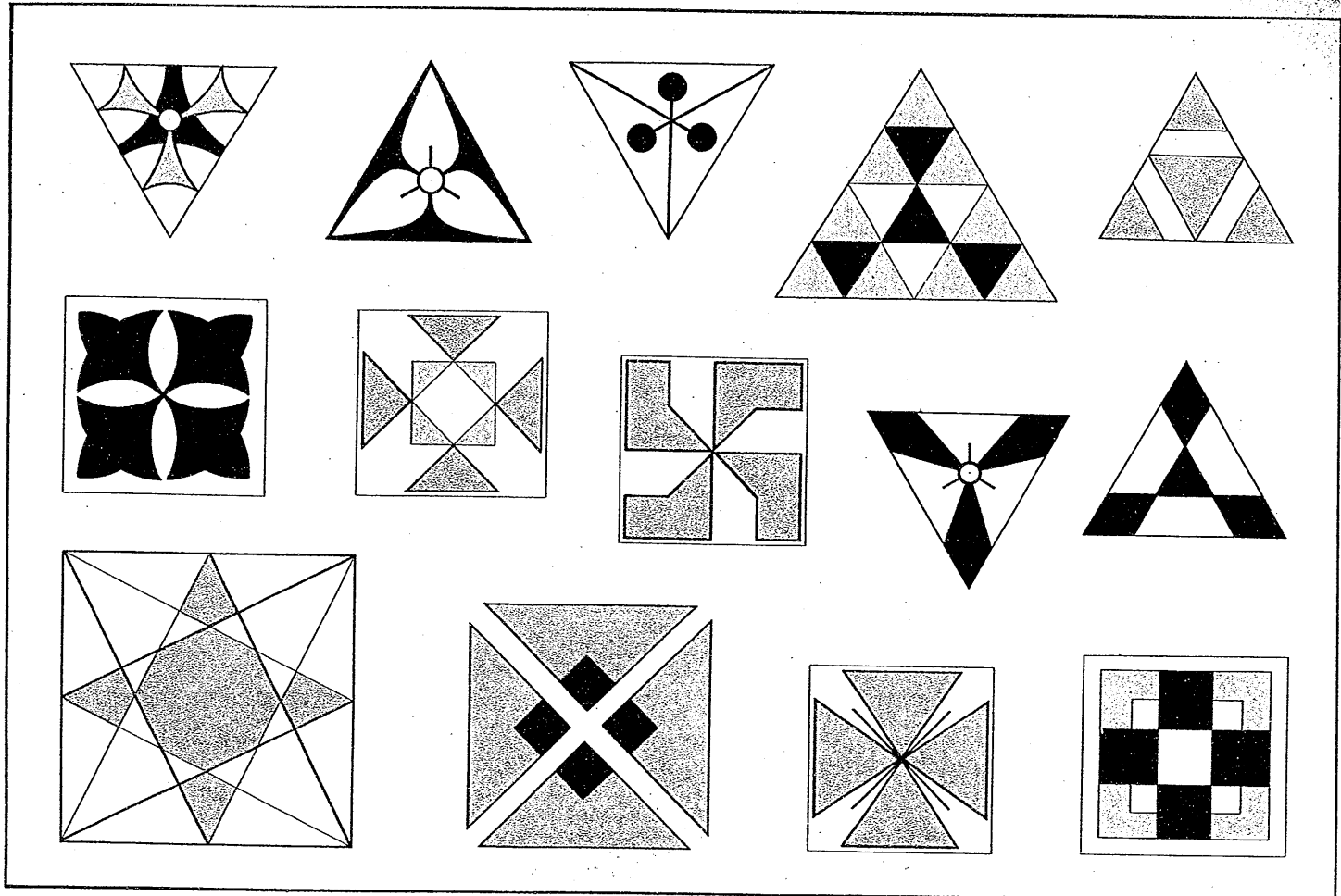


卷一 第十圖

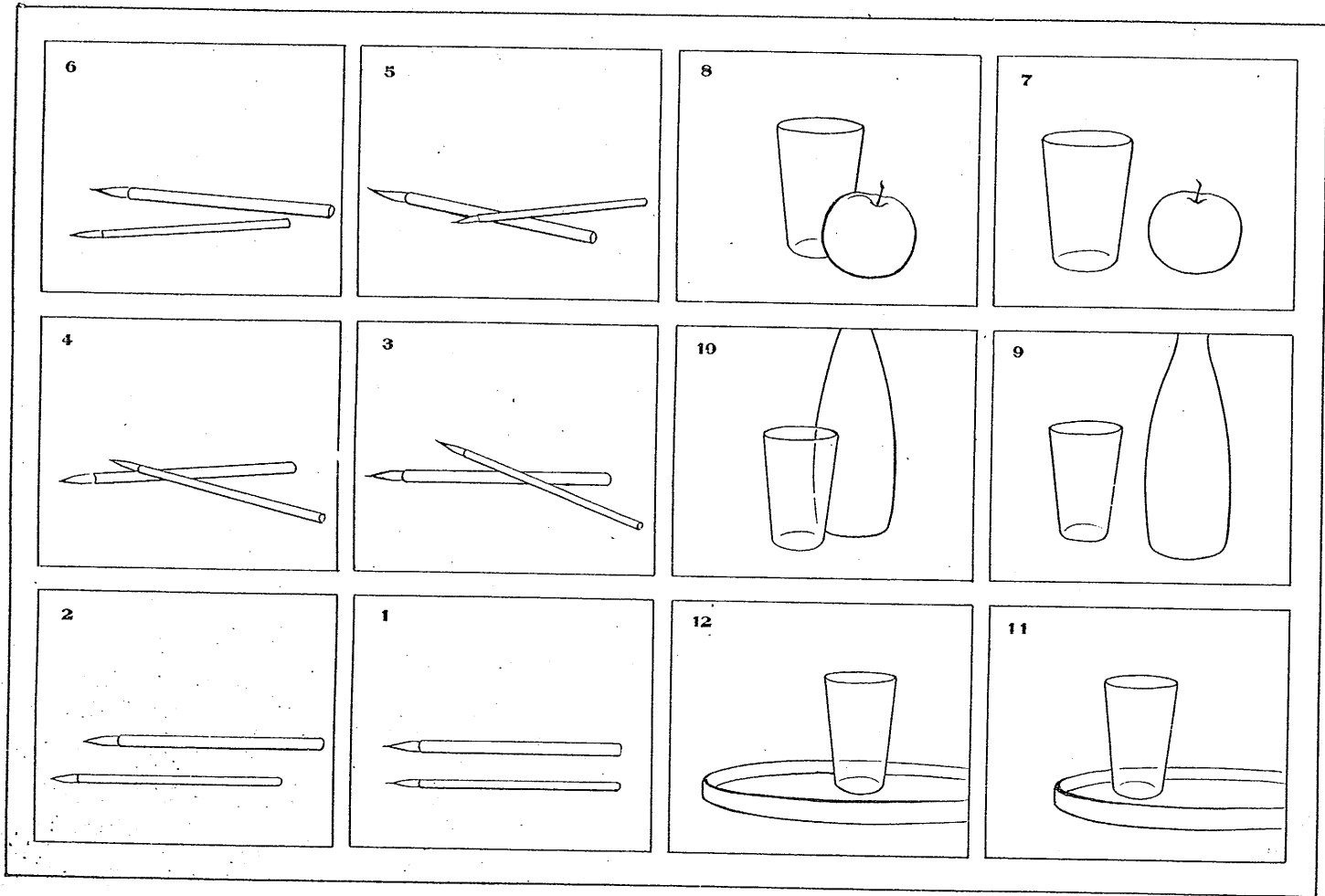




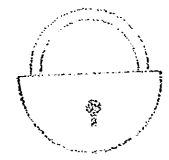
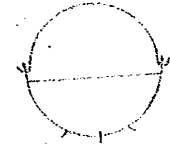
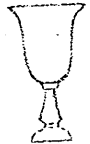
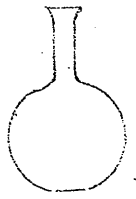
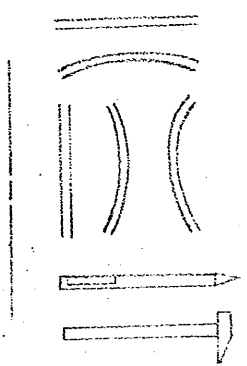
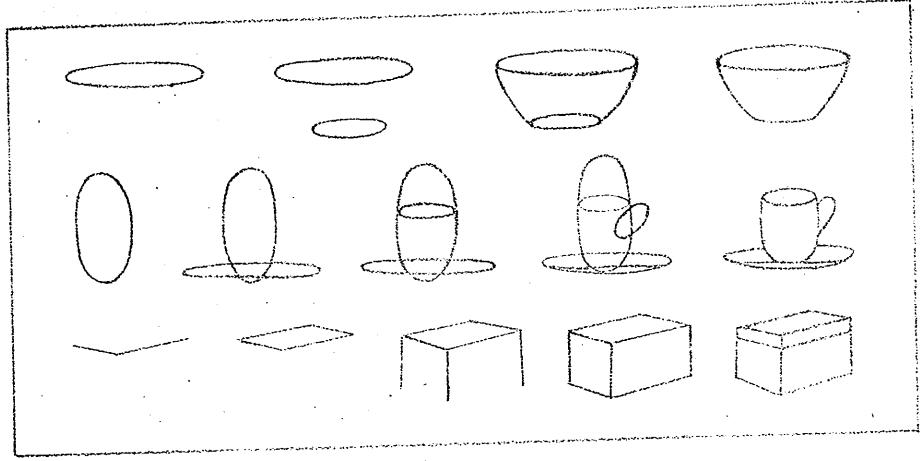
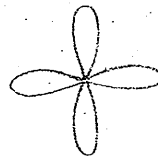
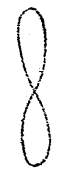
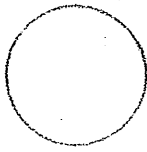
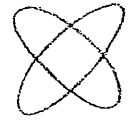
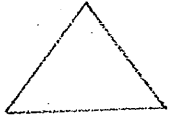
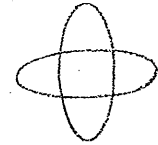
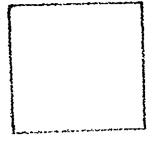
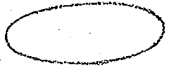
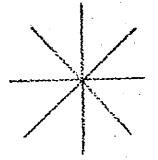
卷一 第十二圖



卷一 第十三圖



卷一 第十四圖



圖十五

發賣所

各府縣下 特約販賣所

大日本圖書株式會社支社

大阪市東區北久太郎町四丁目七番屋敷

大日本圖書株式會社

東京市京橋區銀座壹丁目二十二番地

專務取締役 宮川保全

代表者

印刷者 大日本圖書株式會社

發行兼 東京市京橋區銀座壹丁目廿二番地

著作者 白濱 徵

複製 不許

明治四十二年一月六日訂正再版發行
明治四十二年一月三日訂正印刷
明治四十一年十一月二十三日印刷

定價 卷六各金四拾錢
卷三各金參拾五錢
卷一各金參拾錢
新式中學校開講帖 全六册

