

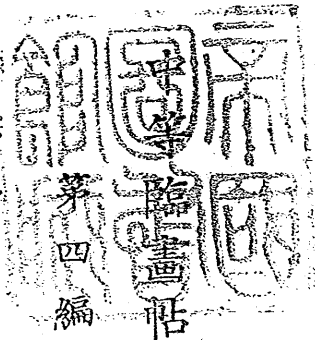
渡韻審世蓄

中華韻圖圖帖

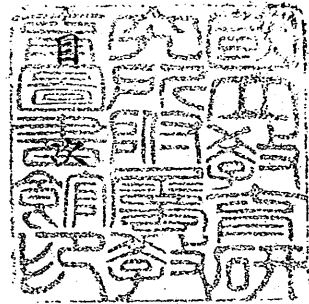
第四編

東京神戶書畫店發行

K2207
17a
4



第一圖



第二圖

第三圖

第四圖

第五圖

第六圖

第七圖

第八圖

第九圖

第十圖

山門

樹木

墓

家屋

景色

水雷驅逐艦

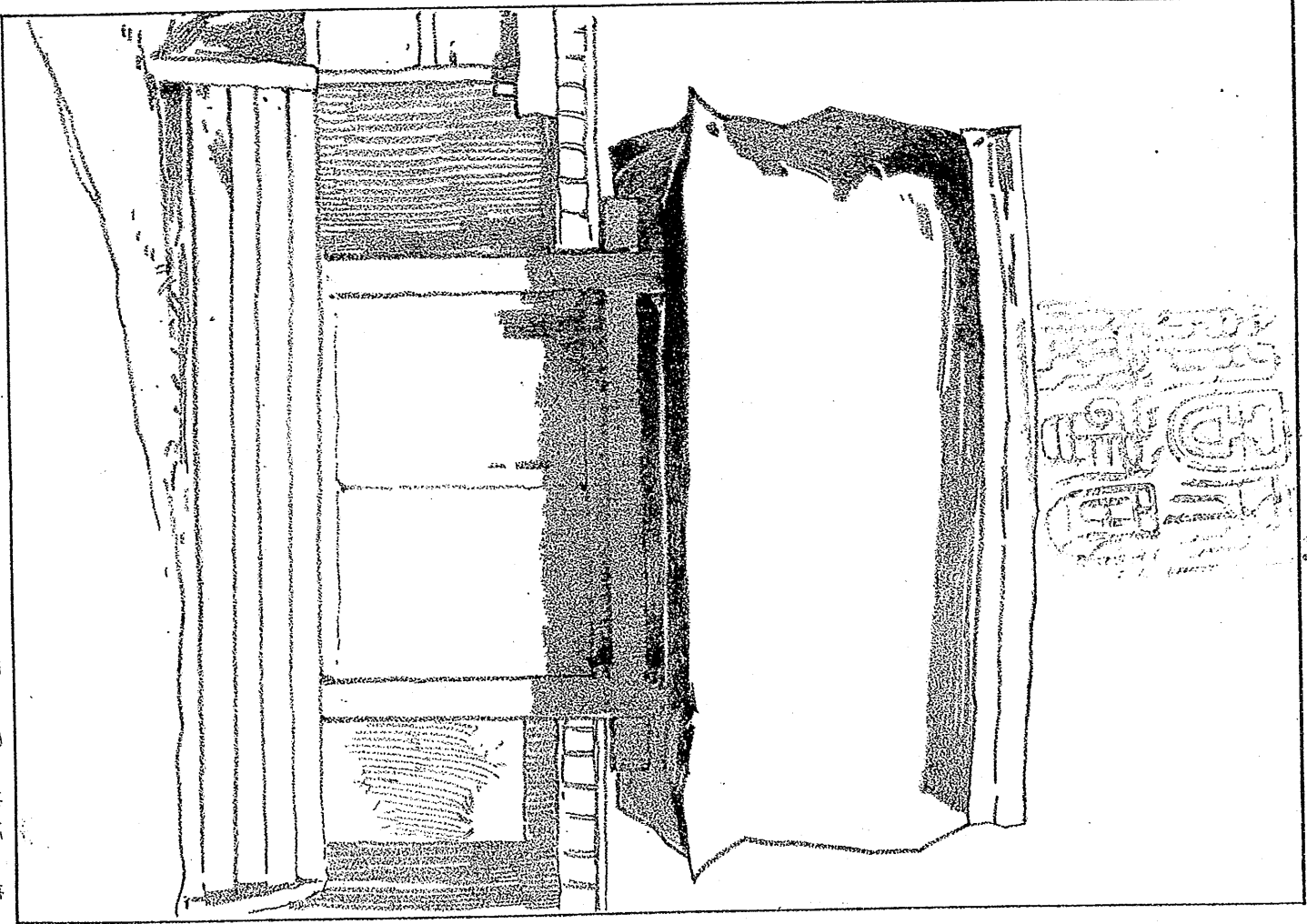
鸚鵡

獅子

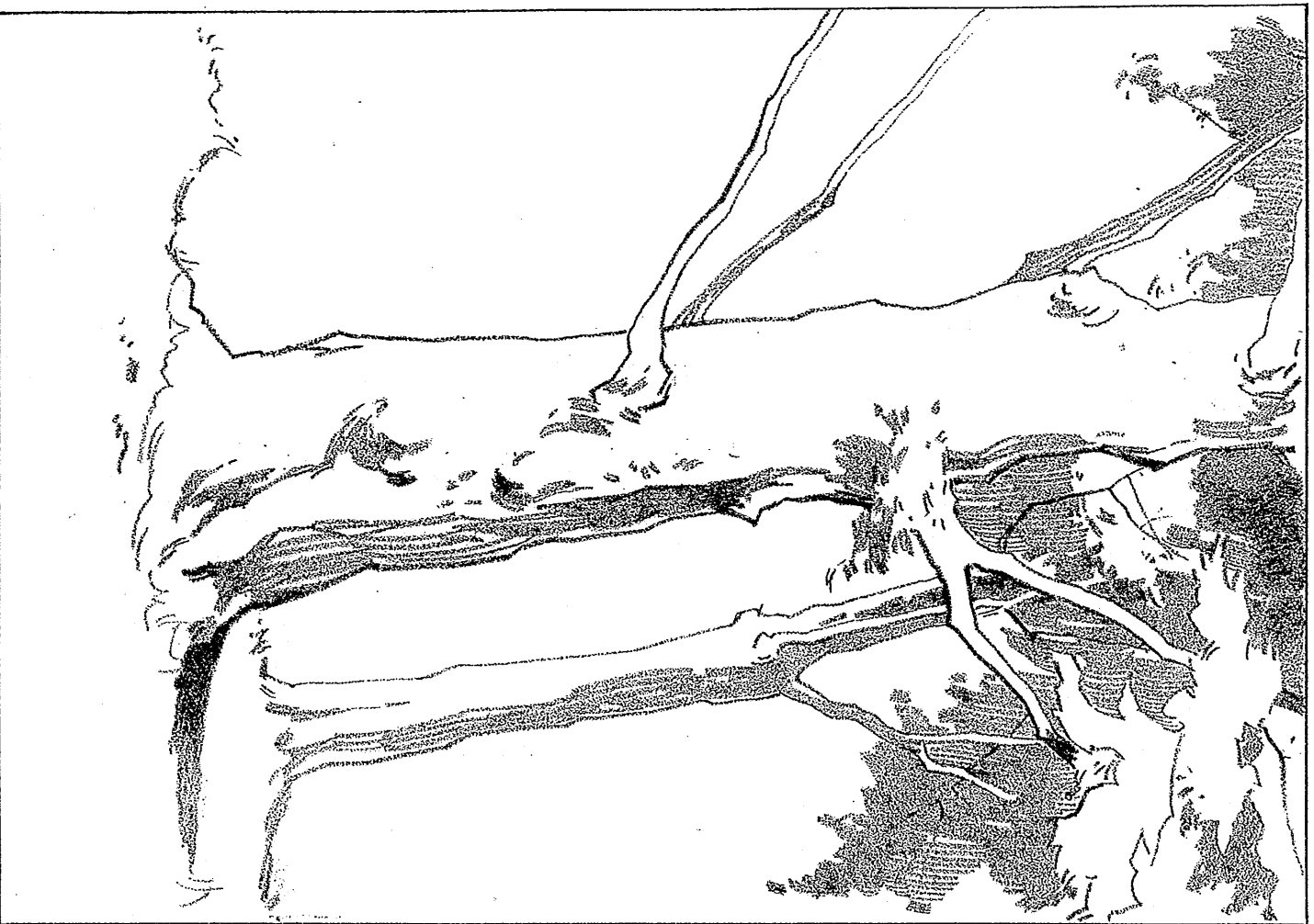
鶴

犬

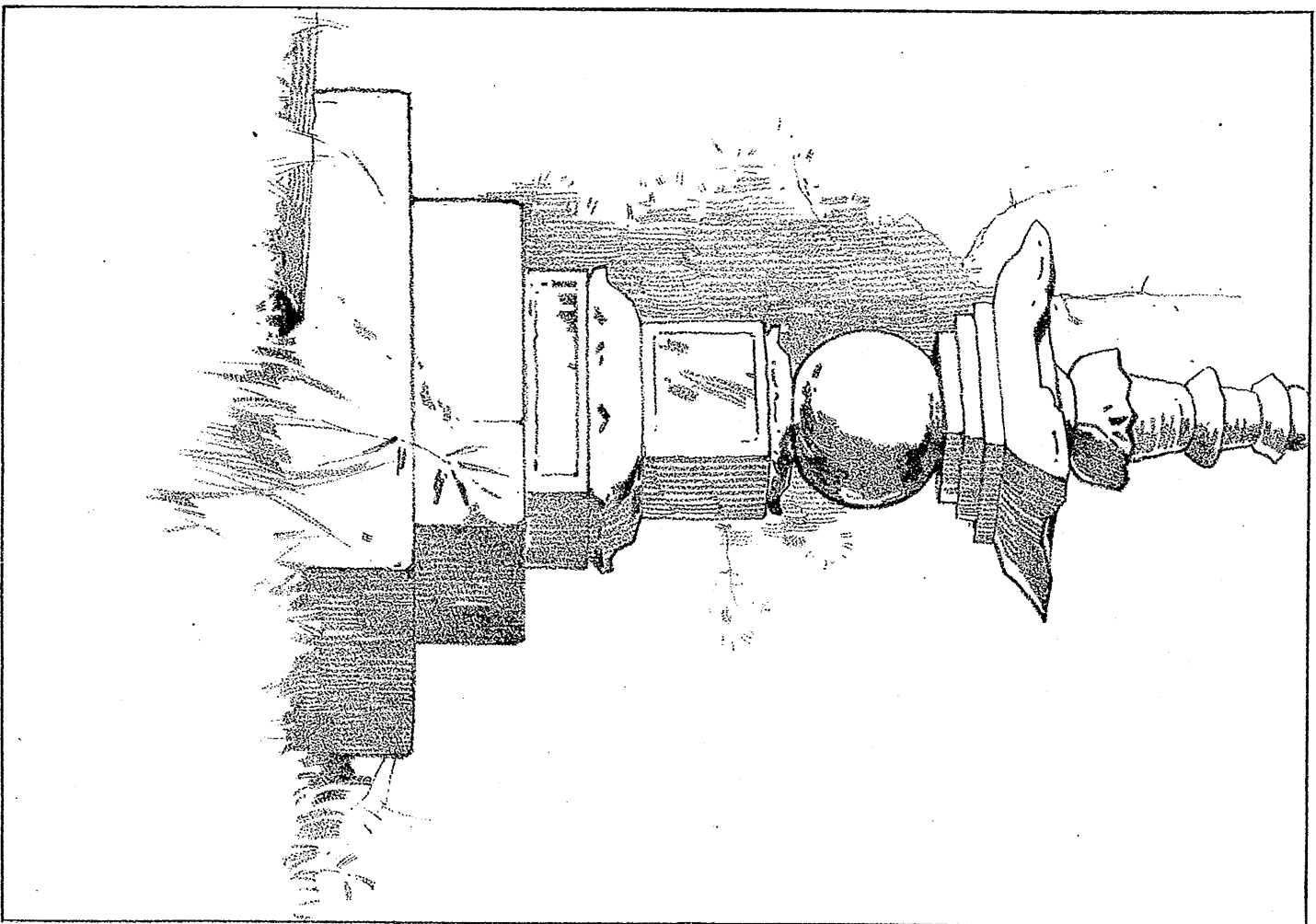
明治
28 11 27
內空



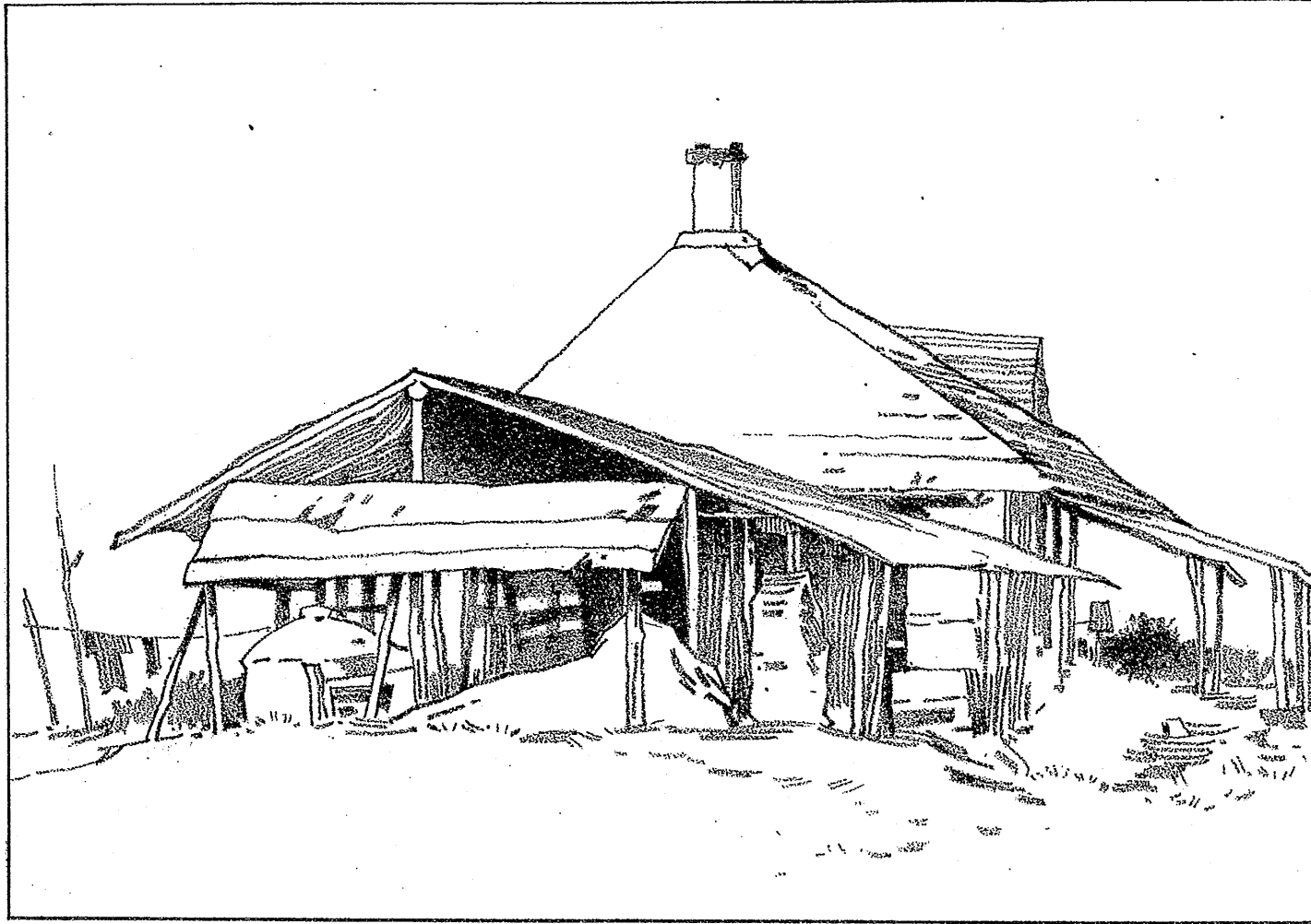
門山圖一第編四第



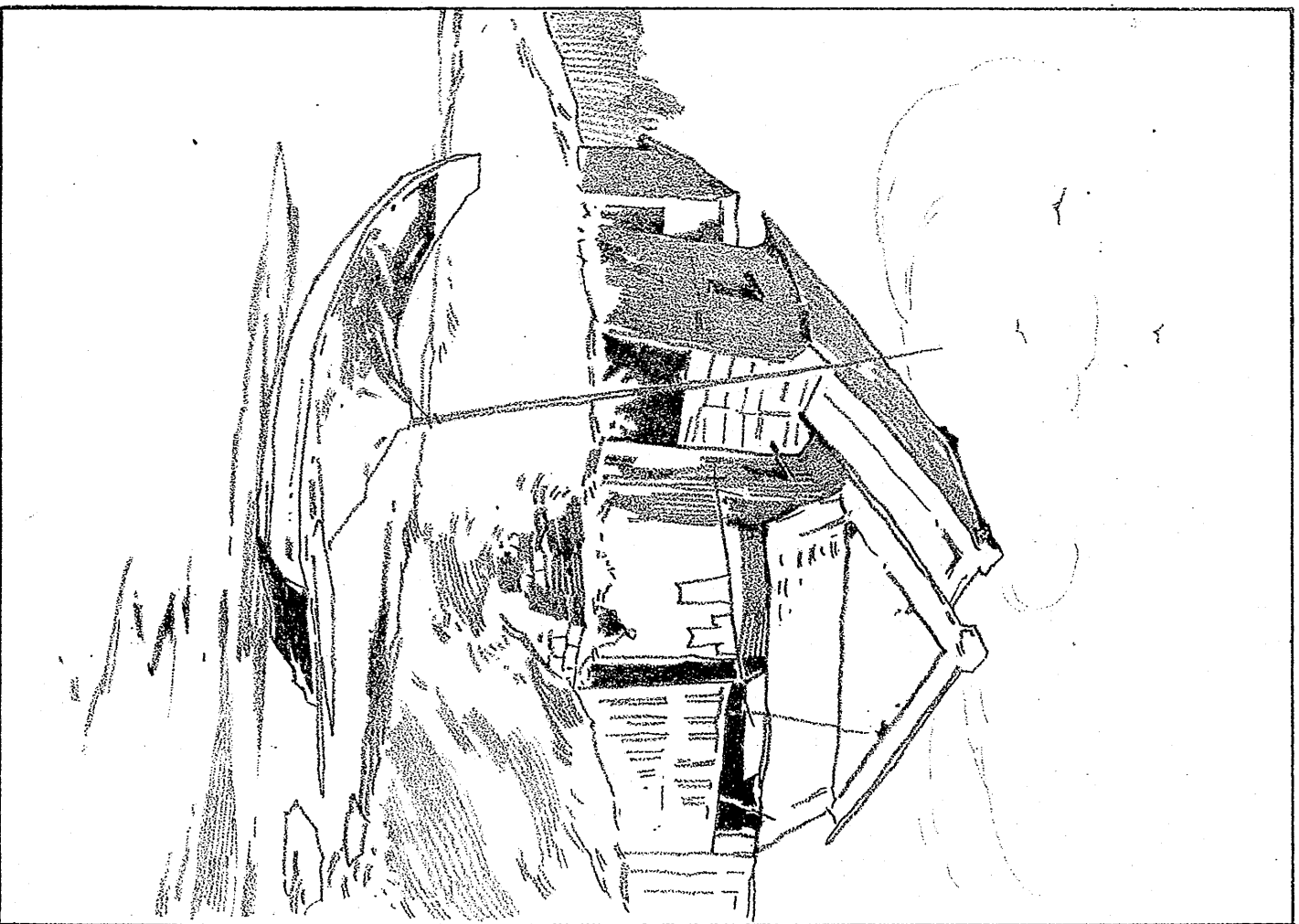
木樹 圖二第編四第



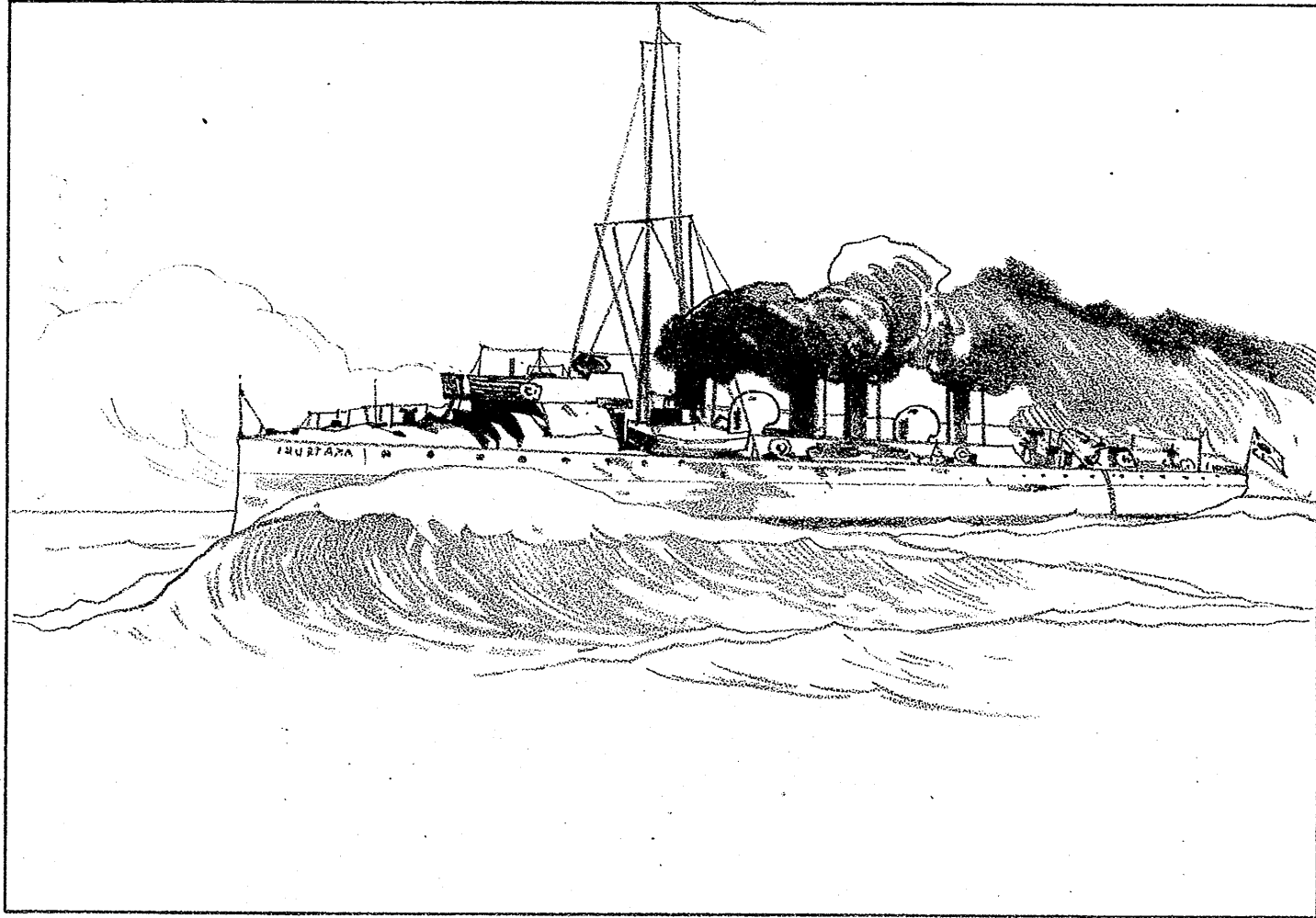
墓圖三第編四第



第四編第四圖 家屋



色景 圖五第編四第



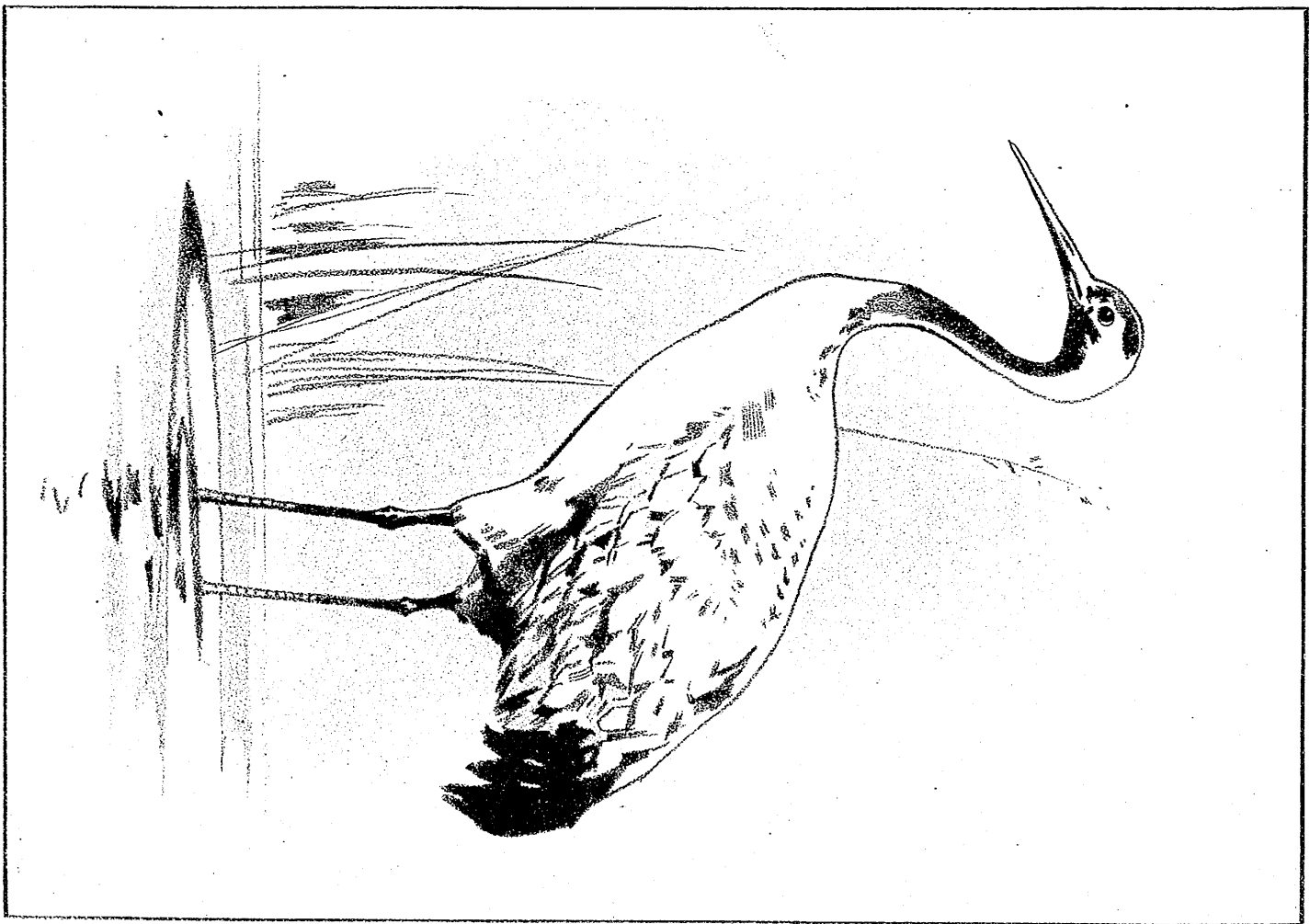
第四編第六圖 水雷驅逐艦



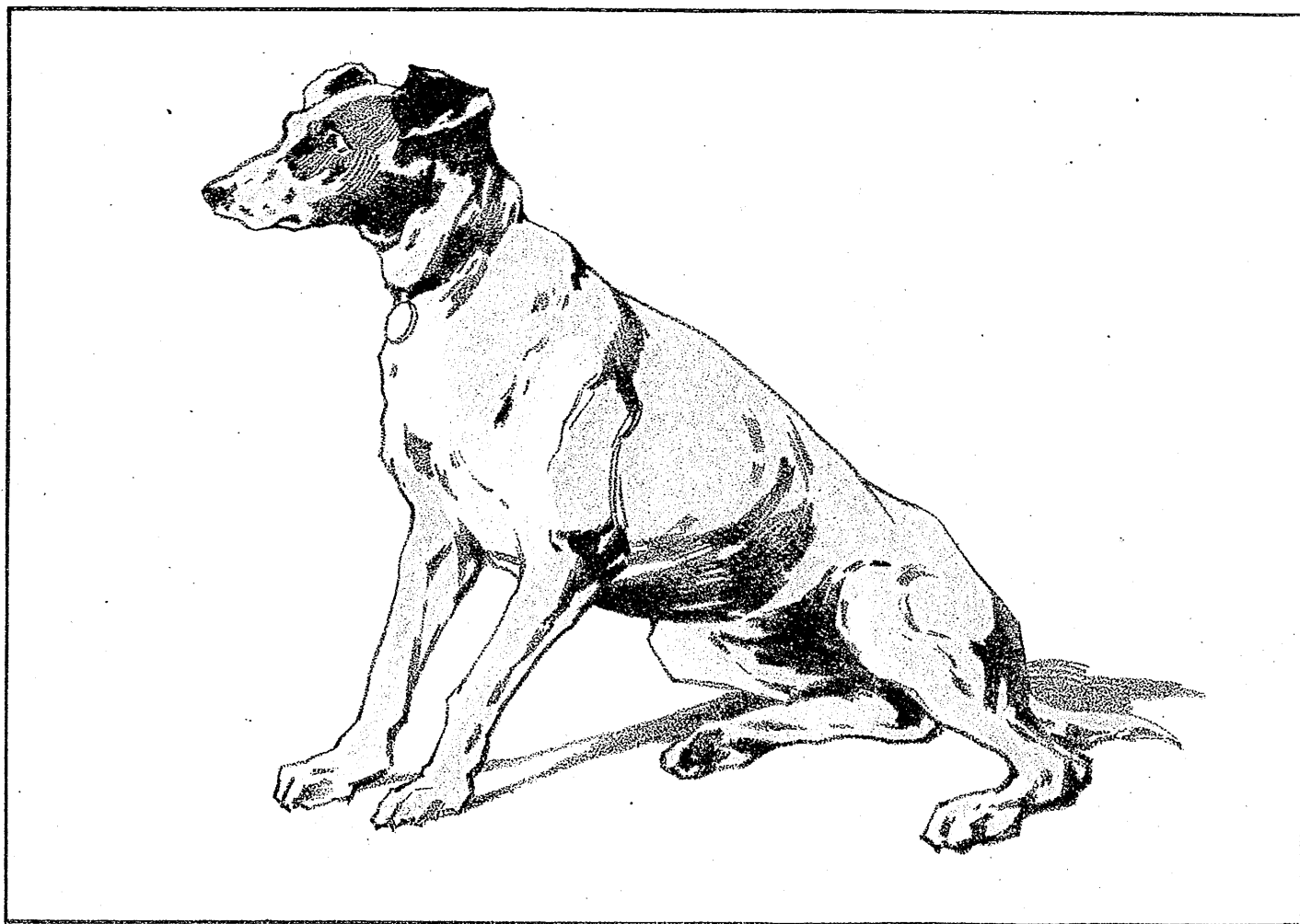
鸞 圖七第編四第

第四編第八圖 獅子





鶴 圖 九第編四第



第四編第十圖
犬

K220,7

116-629

不許複製

明治三十八年三月十三日印刷
明治三十八年三月十八日發行
明治三十八年十一月二十四日訂正印刷
明治三十八年十一月二十七日再版發行

定價
自第一編 金拾五錢
至第四編
自第五編 金貳拾五錢
至第六編

著者 渡部 審也

東京市京橋區南紺屋町七番地

著者兼 發行者 神戶 直吉

東京市日本橋區元大工町十五番地

印刷者 金子 豊吉

東京市京橋區南紺屋町七番地

發行所 神戶 書店

電話新橋二千七百三十四番

