

濟韻審也蓄

中華韻圖

第三編

東京神戶書畫店

K207
17a
3

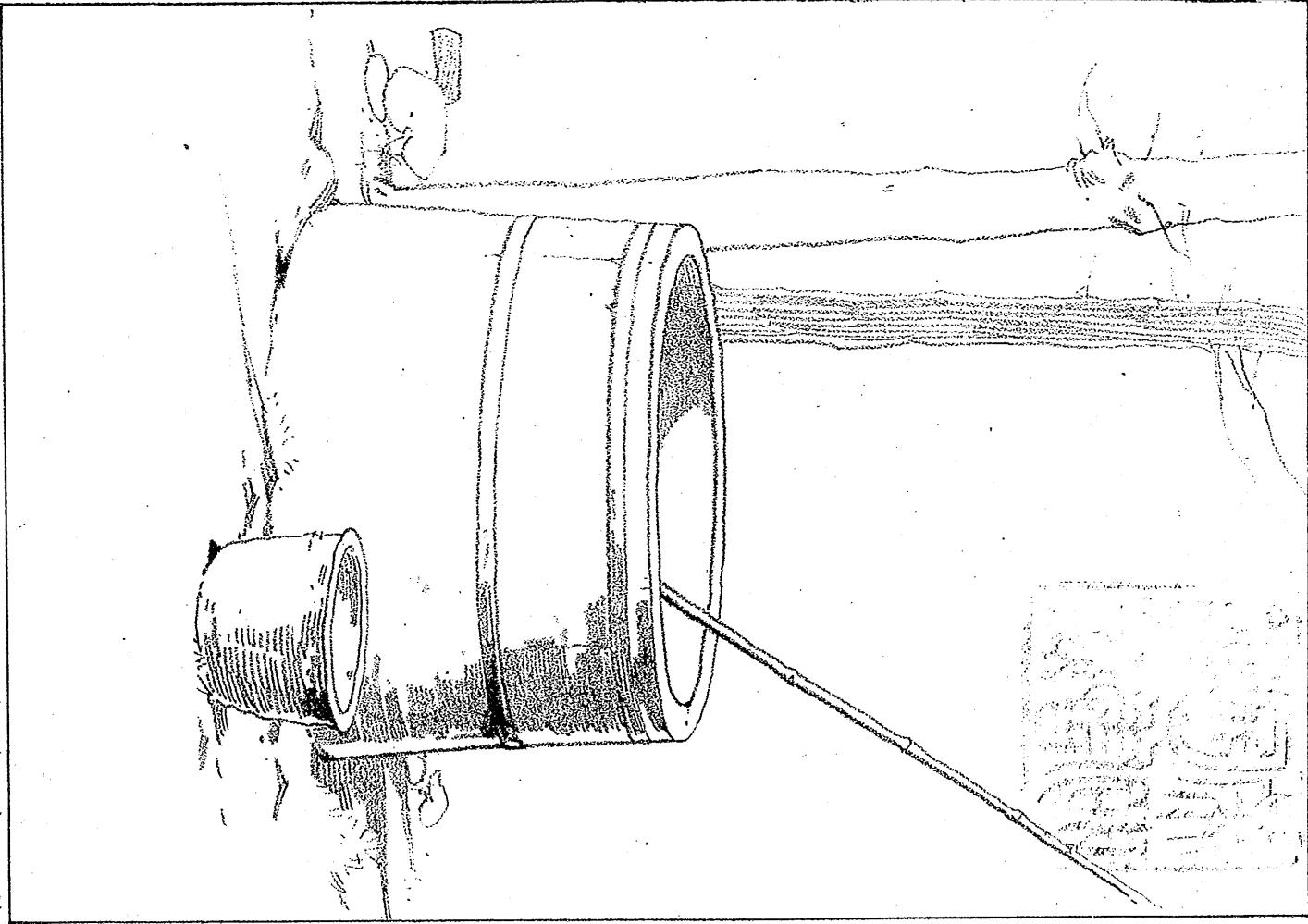


- 第一圖
- 第二圖
- 第三圖
- 第四圖
- 第五圖
- 第六圖
- 第七圖
- 第八圖
- 第九圖
- 第十圖

- 井戸
- 景色
- 河豚
- 骨蓬
- 南瓜
- 盆哉
- 牡丹
- 漁舟
- 石榴
- 鯛

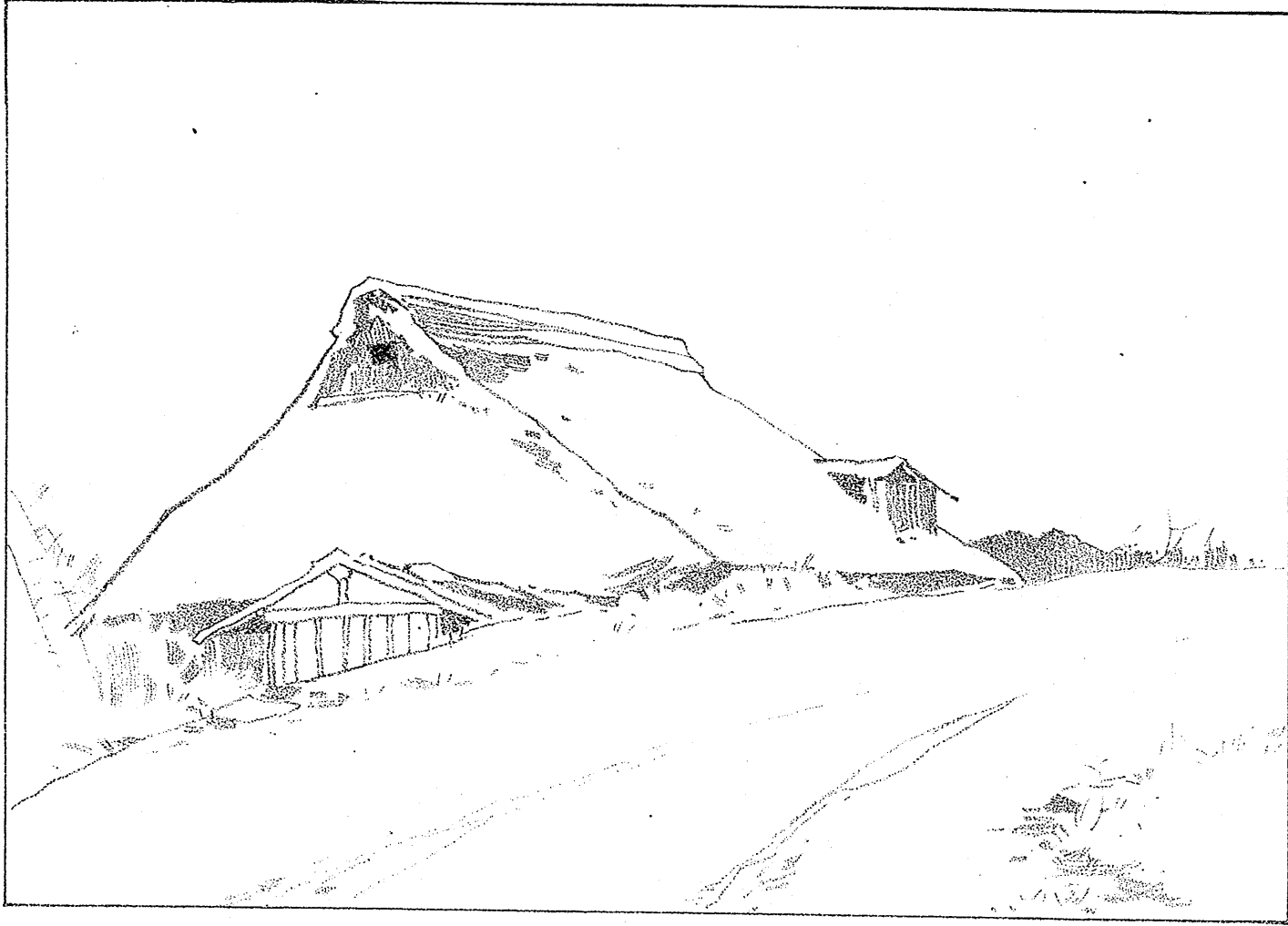
(かうぼね)

明治
28 11 27
内交

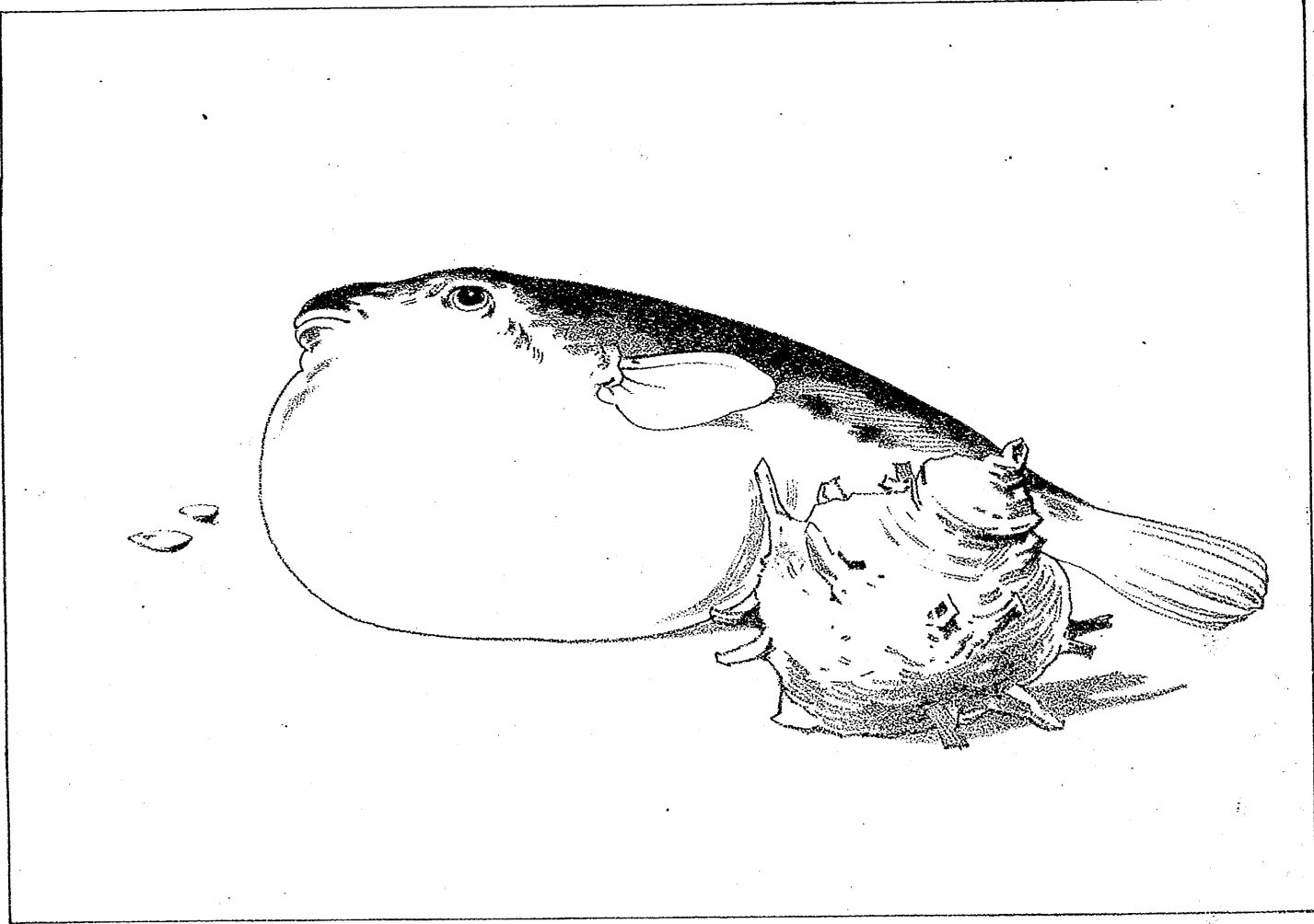


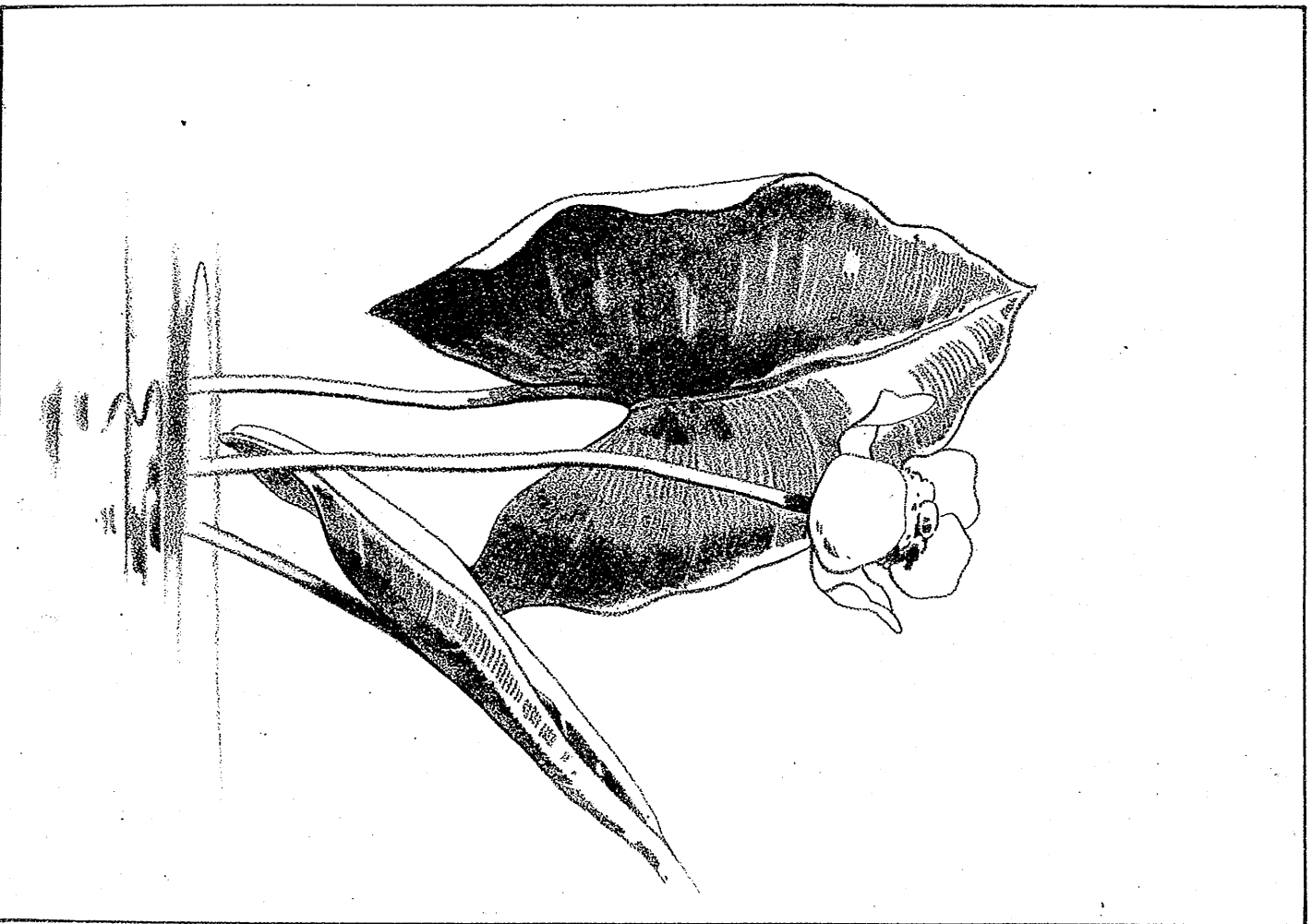
戸井 圖一第編三第

第三編 第二圖 景色



第三編 第三圖 河豚



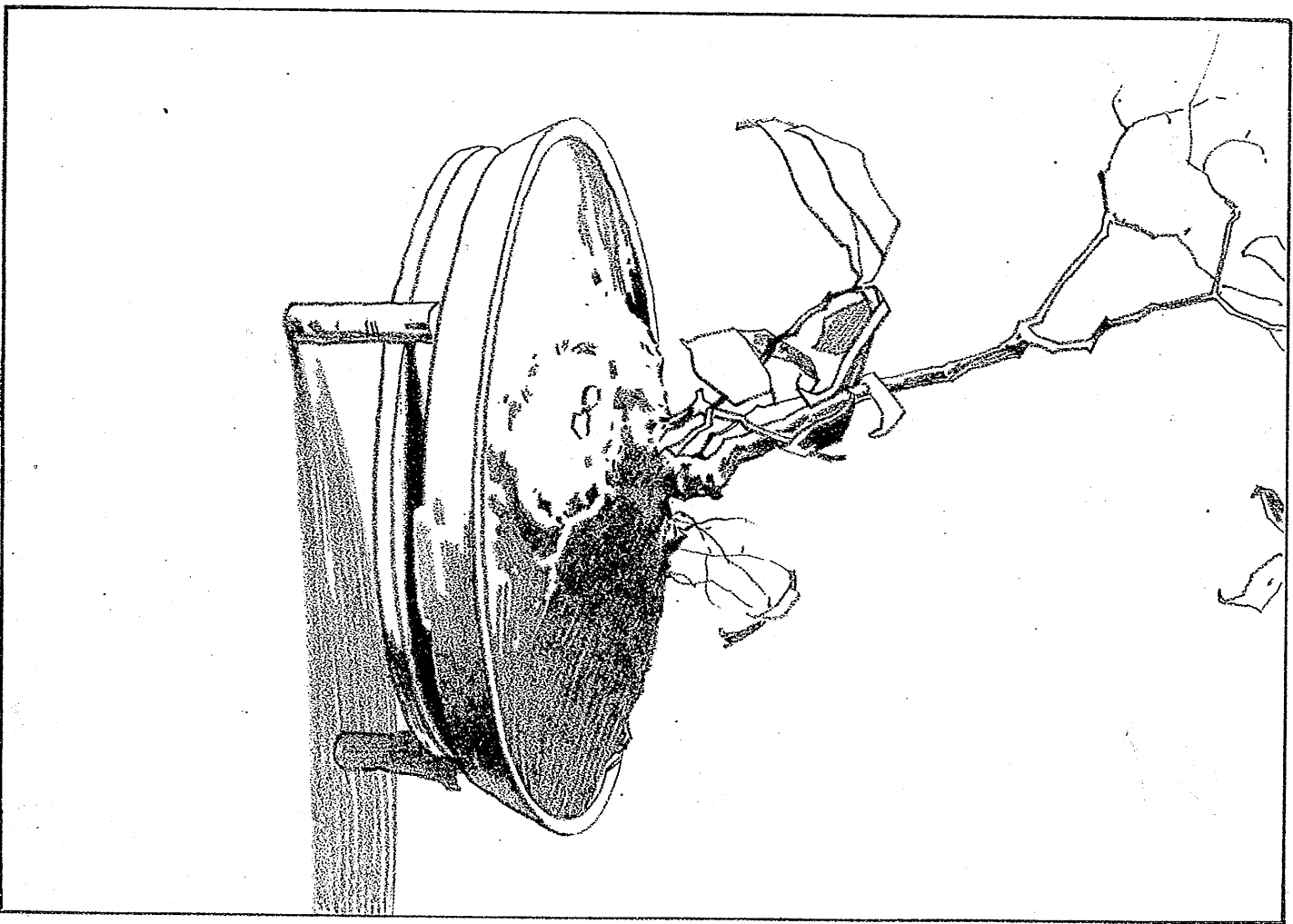


(加保3加)

蓬骨 圖四第編三第



第三編第五圖 南瓜

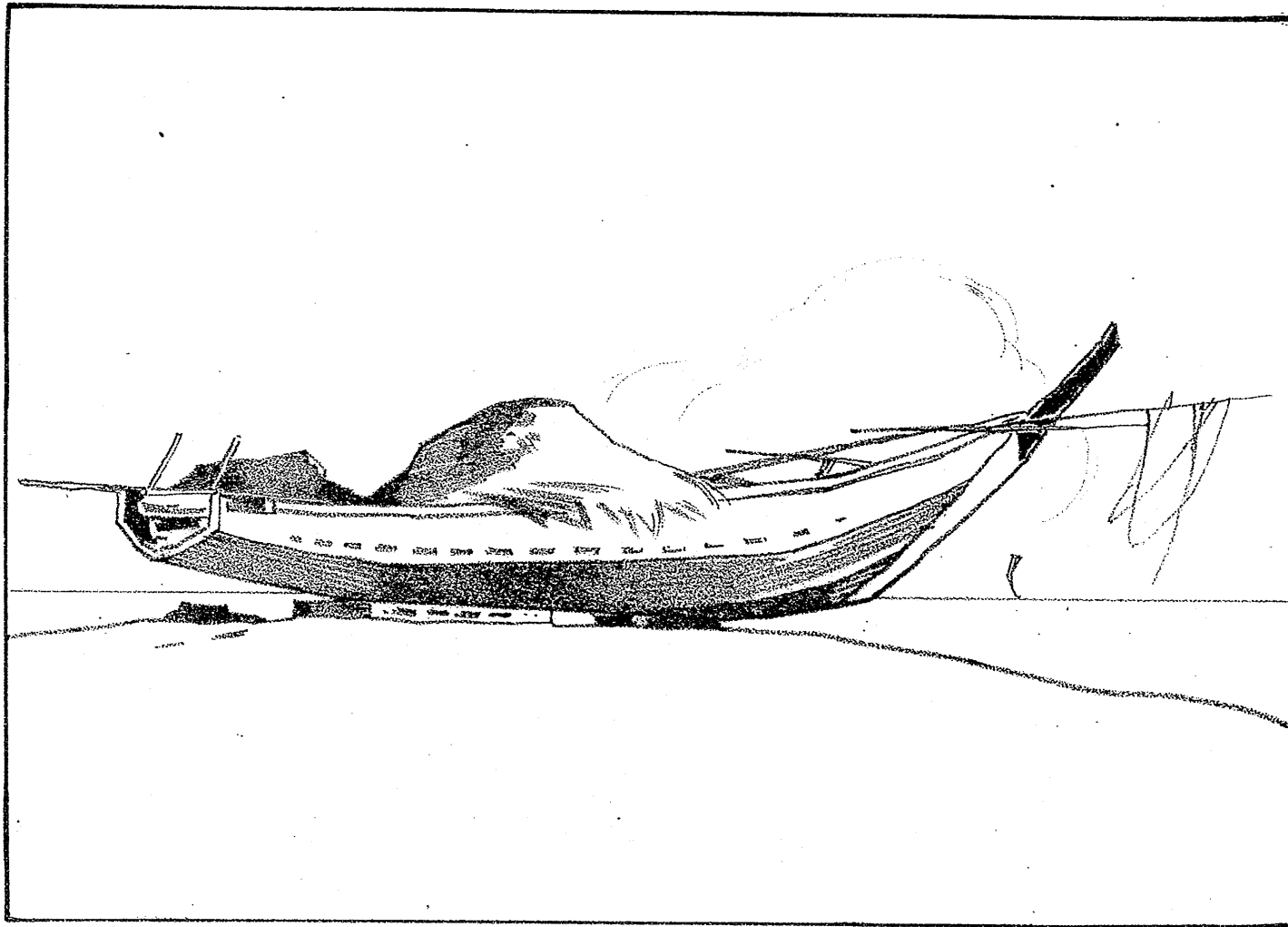


栽盆 圖六第編三第

第三編第七圖 牡丹

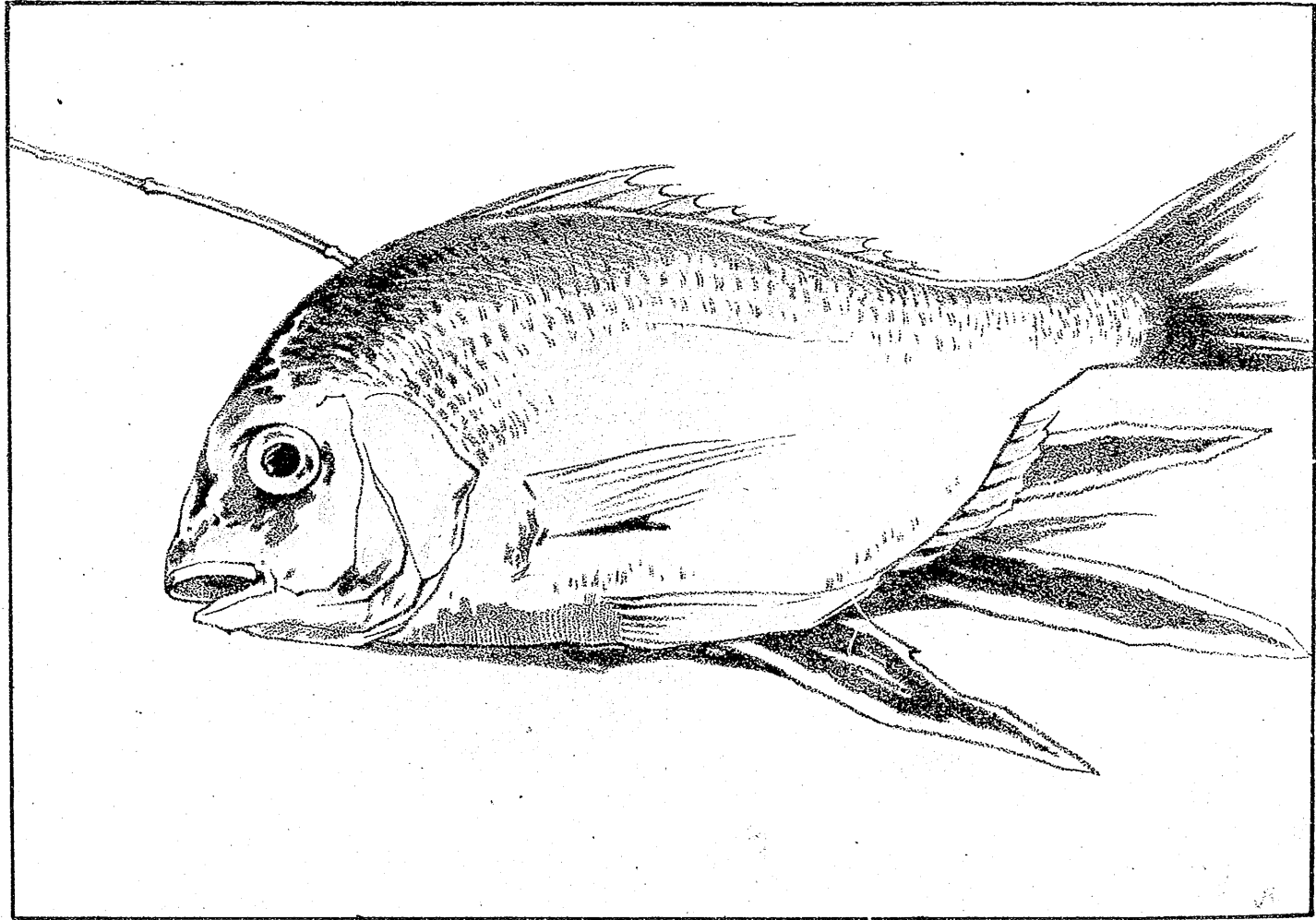


第三編 第八圖 漁舟





第三編第九圖 石榴



第三編第十圖 鯛

K22017

116 — 639

不許複製

明治三十八年三月十三日印刷 定
自第一編 至第四編 金拾五錢
自第五編 至第六編 金貳拾五錢
明治三十八年三月十八日發行
明治三十八年十一月二十四日訂正印刷
明治三十八年十一月二十七日再版發行

著者 渡部 審也

發行者 東京市京橋區南紺屋町七番地
神戶直吉

印刷者 東京市日本橋區元大工町十五番地
金子 豊吉

發行所 東京市京橋區南紺屋町七番地
神戶書店

電話新橋二千七百三十四番

