

帝室技藝員東京美術學校教授

川端玉章畫

新撰

中等習畫帖

卷之三

東京

株式會社 海指針社

K226.7
16
3

新 中等習畫帖

例 言

一本帖ハ中學校高等女學校師範學校若シクハ此レト同等程度ノ學校ニ於ケル圖畫ノ教科用書ニ充テンガ爲メニ編輯シタリサレバ其程度并ニ畫題ニ至リテハ實地教授ノ經驗ニ徴シ又圖畫取調委員ノ調査報告ヲ參酌シ全五冊ヲ以テ完璧トス而シテ其材料ノ配置ハ精シク繁簡難易ヲ鑒別シテ器具花卉禽獸蟲魚山水人物等ヲ次第セリ

一本帖ノ臨寫ニ於テハ管ニ形態ヲ摹スルヲ以テ足レリトセズ筆意ヲ會得シテ運筆ノ熟達センコトヲ要ス又時トシテハ臨本圖畫ノ形態ヲ變ジ或ハ類似ノ圖樣ヲ寫生シ更ニ進ミテハ既得ノ畫題ニ基キテ自ラ新圖ヲ作ランコトハ編者ノ特ニ希望スル所ナリ是ヲ以テ圖畫モ亦諸學科ト共ニ家庭ニ於テ練習ヲ要スルハ勿論ナリ

一圖畫臨摹ノ用紙ハ糝水引半紙或ハ美濃紙若クハ服紗唐紙ヲ用フベシ用筆ハ水筆ニシテ毛穎ノ禿セザルモノナラバ何レヲ用ヒンモ妨グル所ナク墨亦普通ノモノニシテ可ナリ但シ濃淡ヲ施スニ及バ、筆洗ト小皿トヲ要ス而シテ繪具ハ赤藍黃ヲ以テ足レリトス配合調和ニヨリテハ此三色ヲ以テ多種ノ色ヲ出ダスコトヲ得ン其他燒筆ト羽箒トヲ用意セバ更ニ要スルモノハナカルベシ

明治三十七年十二月

編者識

ノ色ヲ出ダスコトヲ得ニ其他燒筆ト羽筆トヲ用意セバ更ニ
要スルモノハナカルベシ

明治三十七年十二月

編者識ス

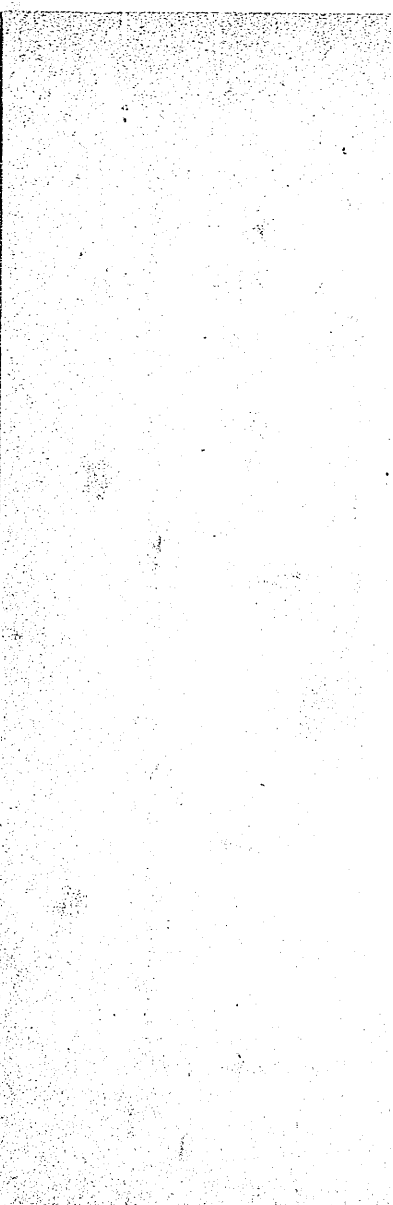
新撰 中等習畫帖

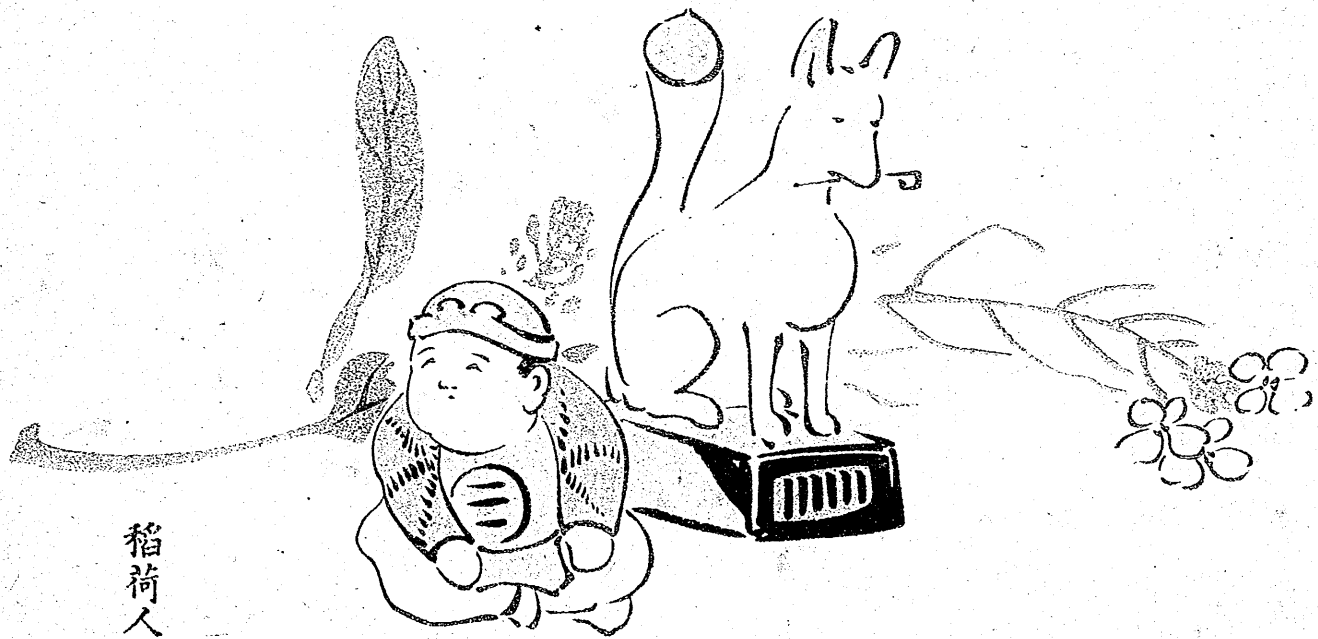
卷之三目次

- 一 薊
- 二 稻荷人
- 三 櫻實
- 四 鰹魚
- 五 芦邊の鶴
- 六 貝類
- 七 南瓜
- 八 野鹿
- 九 畫試筆
- 一〇 官人
- 一一 鶏
- 一二 小雀に連翹

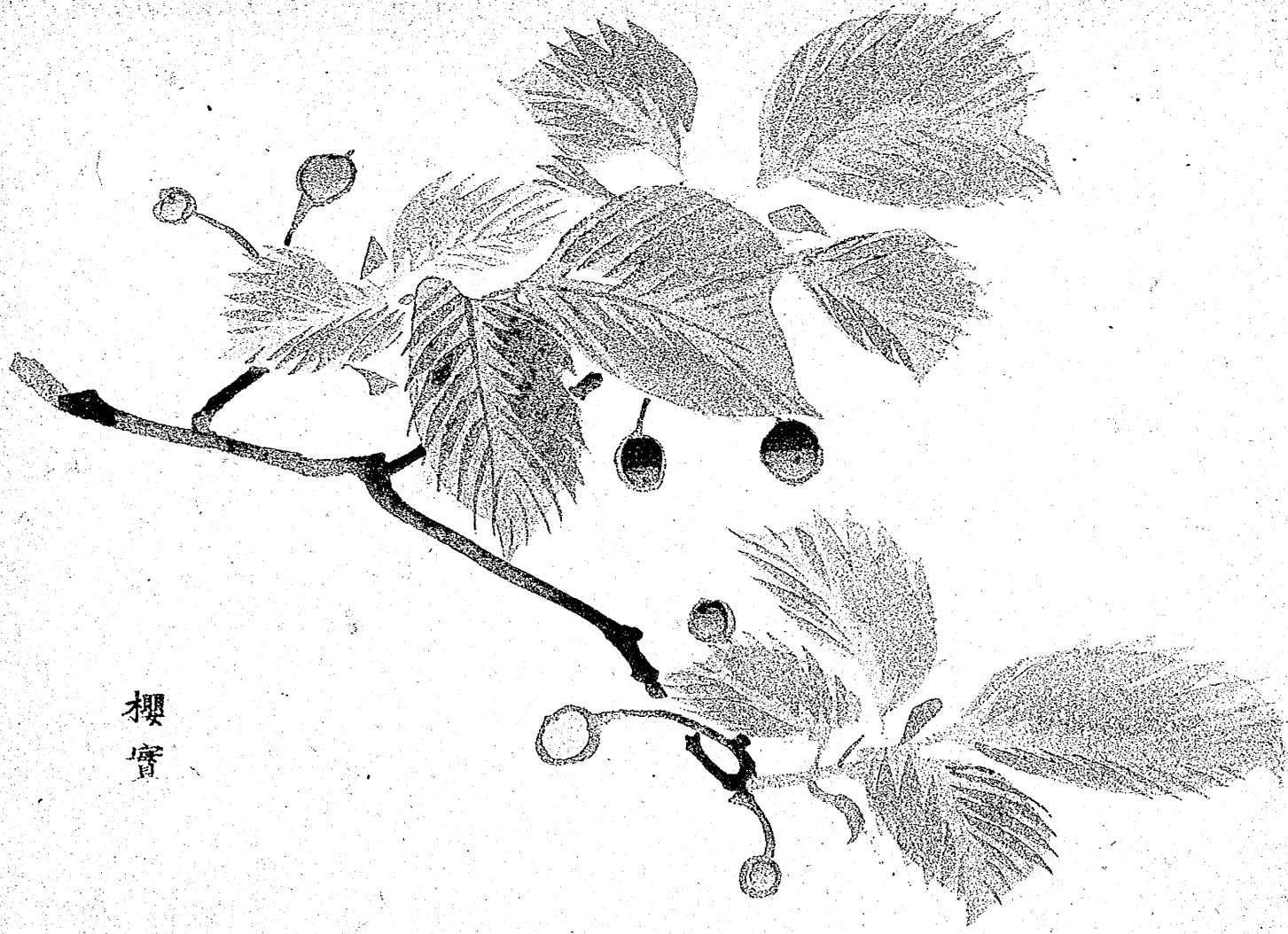


明治
27 12 14
肉交

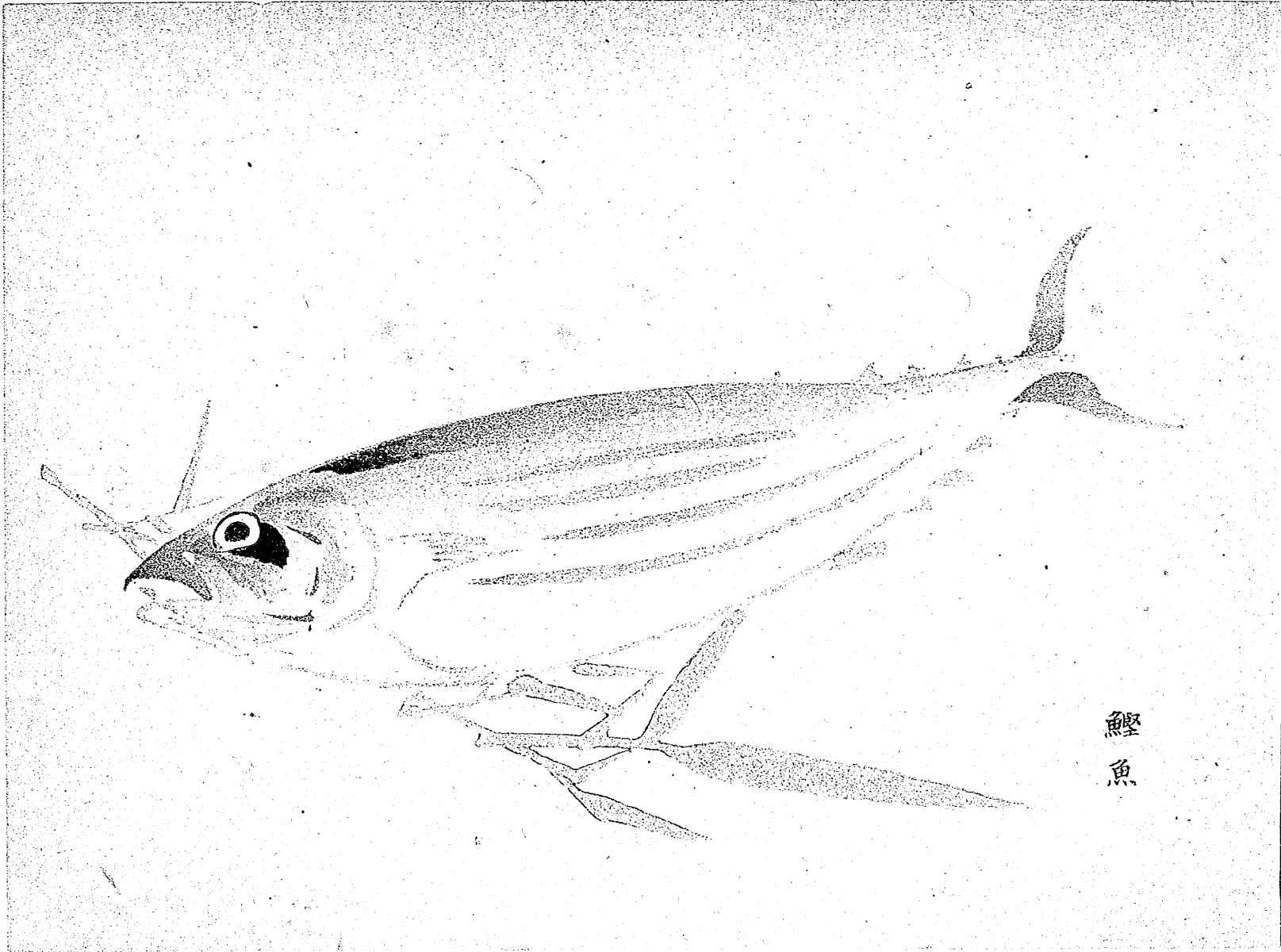




稻荷人形
菜花



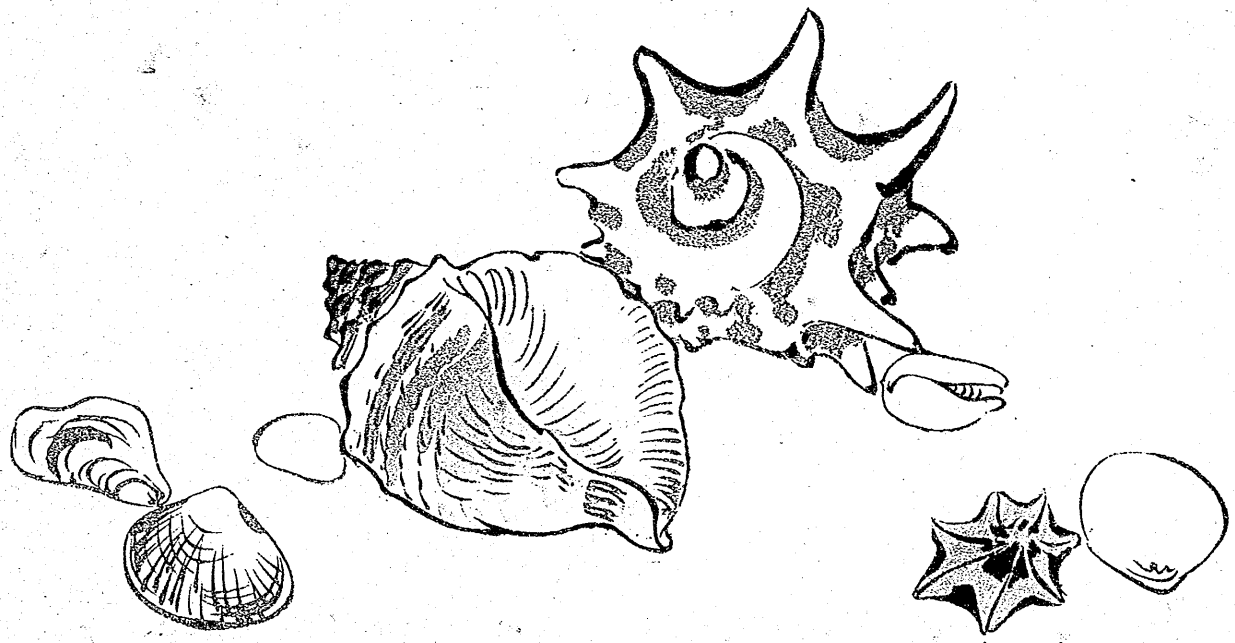
櫻實



鯉魚

芦邊の鶴





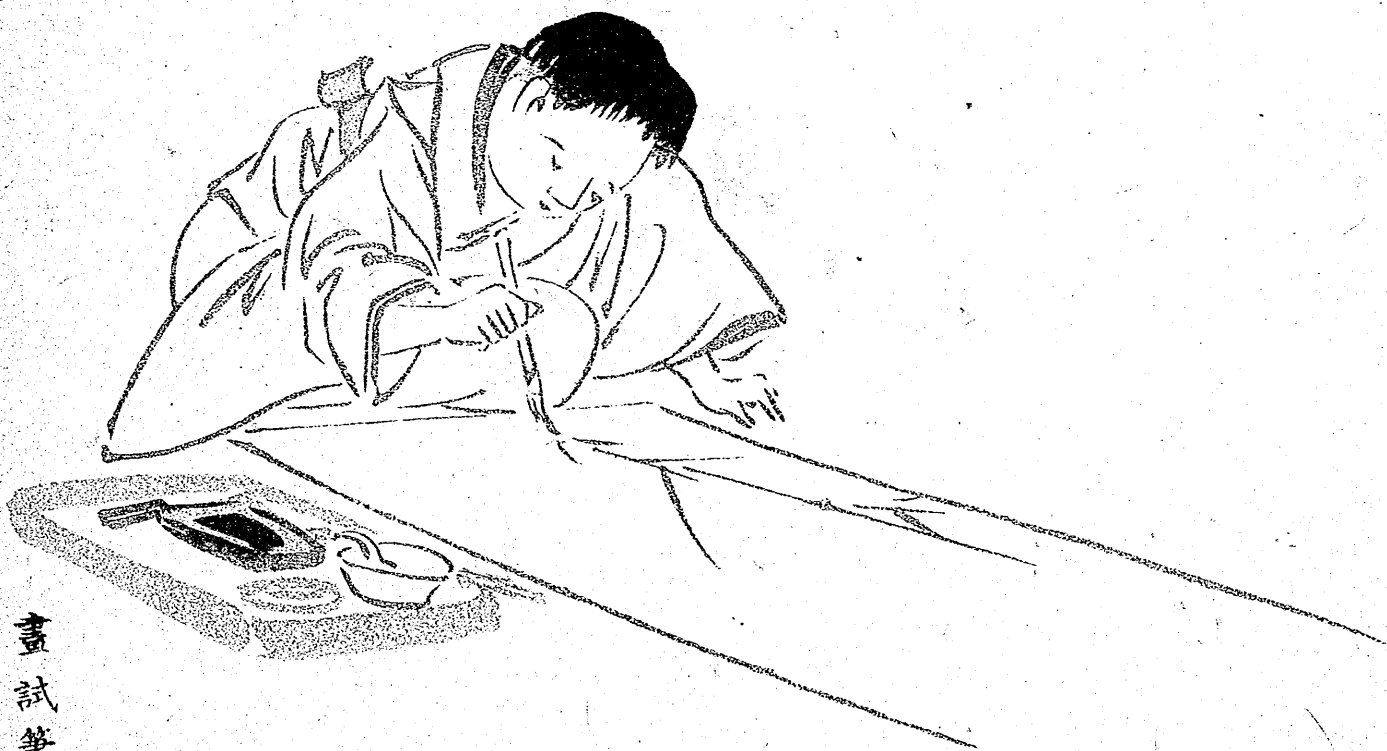
貝類



南瓜



野鹿

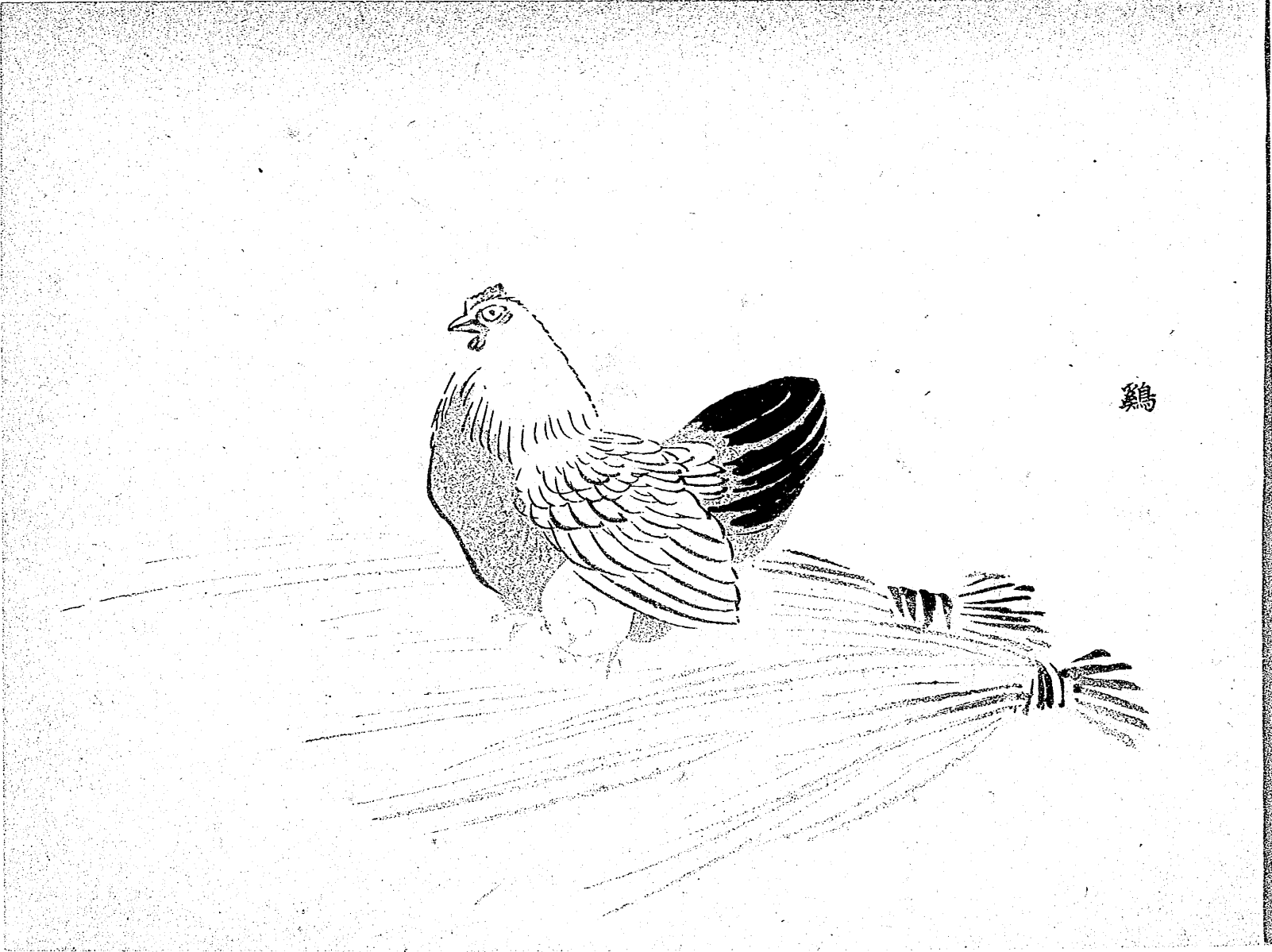


畫試筆



官人

開き不良



鶏

開き不良



小雀小連翹

V220.1

明治三十七年十二月十一日印刷
 明治三十七年十二月十四日發行

定價	新編中等習書帖全五冊
卷一	金拾五錢
卷二	金拾六錢
卷三	金拾七錢
卷四	金拾七錢
卷五	金拾七錢

著作權所有

東京市小石川區下雷坂町十八番地
 著者 川端 玉章

東京市日本橋區通旅籠町十一番地
 發行者 株式合資會社 學海指針社

東京市本郷區弓町一丁目二十六番地
 代表者 前川 一郎
石社長

東京市神田區山本町三十番地
 印刷者 阿部 鍋五郎

東京市日本橋區通旅籠町十一番地
 株式合資會社 學海指針社

大阪市東區南本町四丁目
 株式合資會社 積文社

