

K220.72

44a

1

最新
中等習字帖
上

寶文館編輯所編纂
愛石玉木本三郎書

(大正版)

東京
大阪

寶文館藏版

(大正二年改版)



273-3-89

緒言

一本書は中學校教授要目に基つき中等教育程度の各學校教科書に充つる目的にて編纂せしものなり。

一本書の主旨は從來の教科書の如き難解の字句格言等を材料として強ひて讀書科と聯絡を保たんとし一方於ては實際習字上の要素を缺きたる偏重の弊を避けて専ら習字科教授の最良方法により基本的書法を以て出發點とし順次小運筆結構の要訣の授材に於て他を類推せしむるに在り。

一本書は右の主旨に於て僅少の時間於て教授と練習とに十分の力をを用ゐしめ、習字科の效果を多大ならしめんとするものなれば材料は教授と應用と相俟ちて進むことを圖れり。

一本書の教材の配當は別表の如しされど實際教授時數の増減によりては適宜斟酌すること教授者に一任せり。

明治四十二年七月

編者識

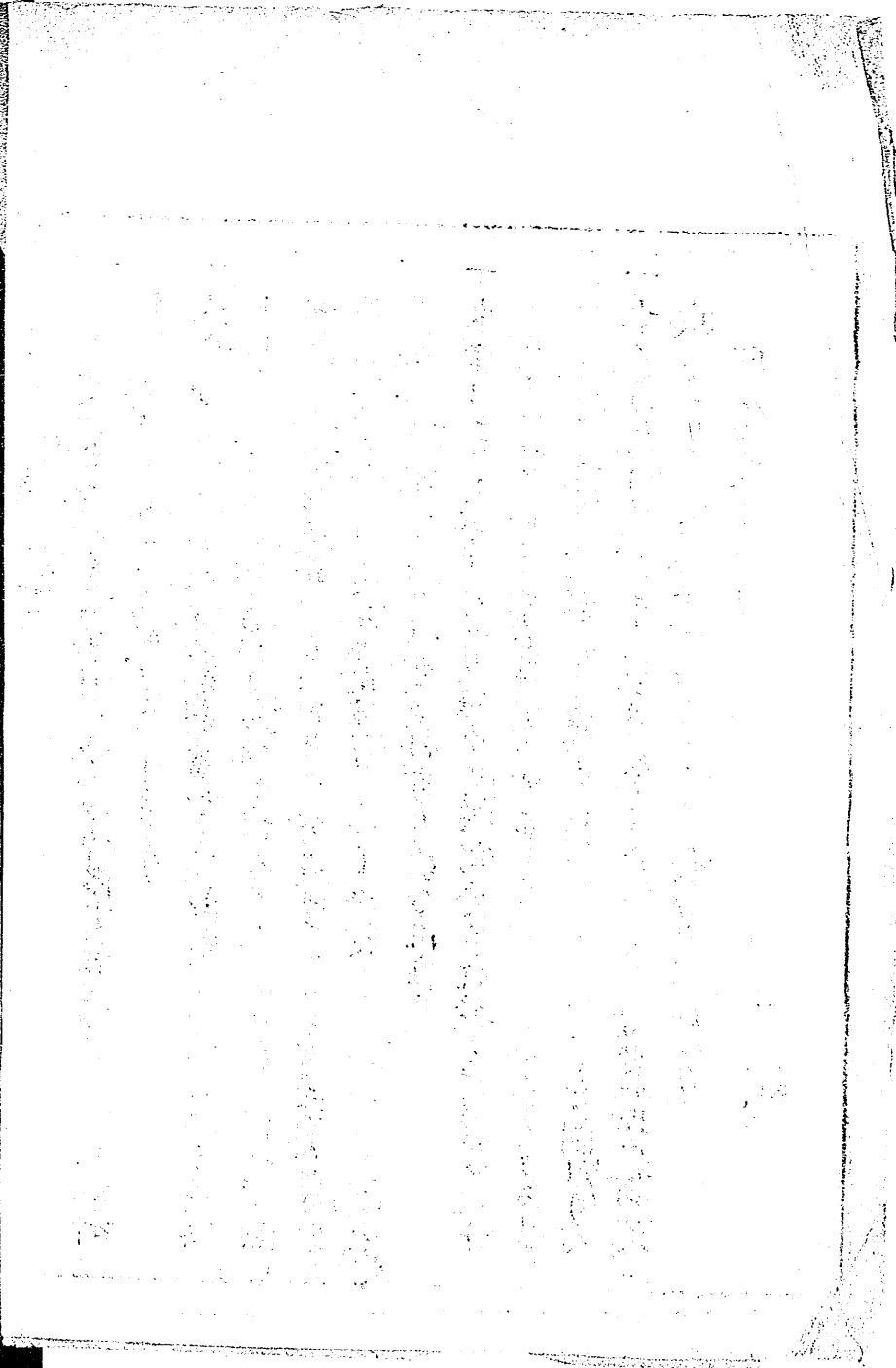
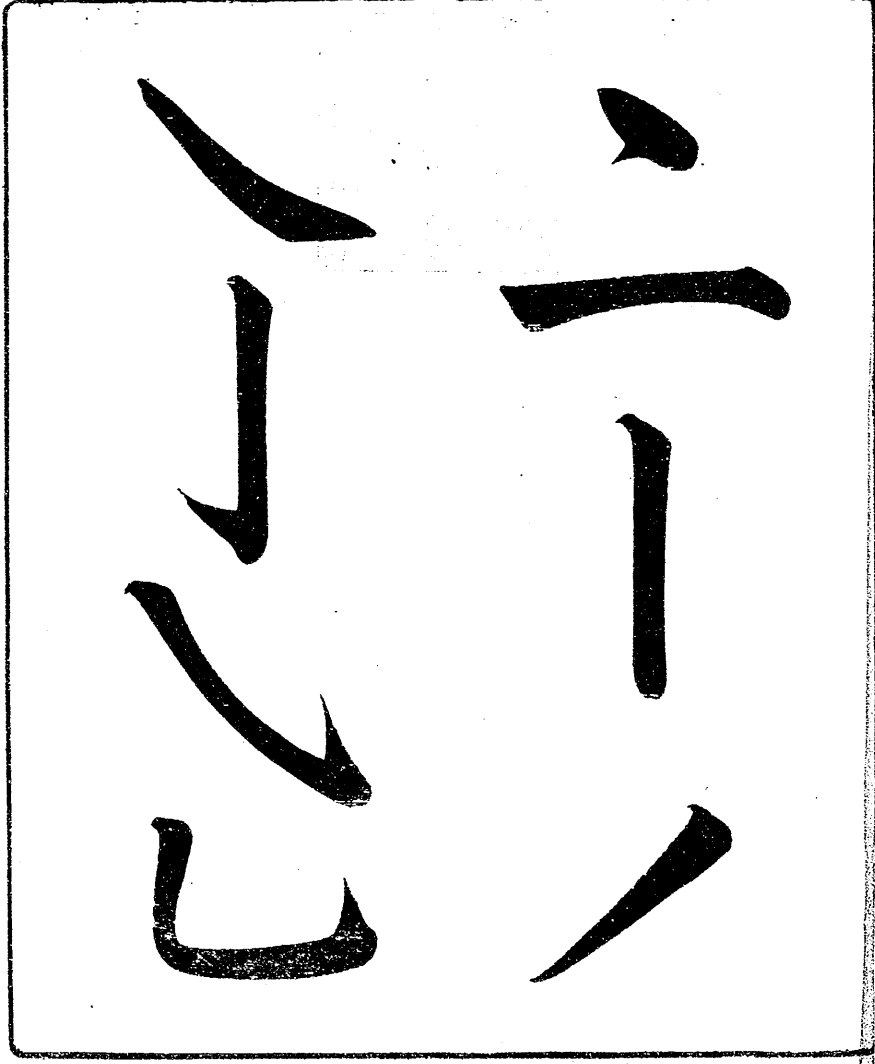
中學校教科書

實文書

實文書

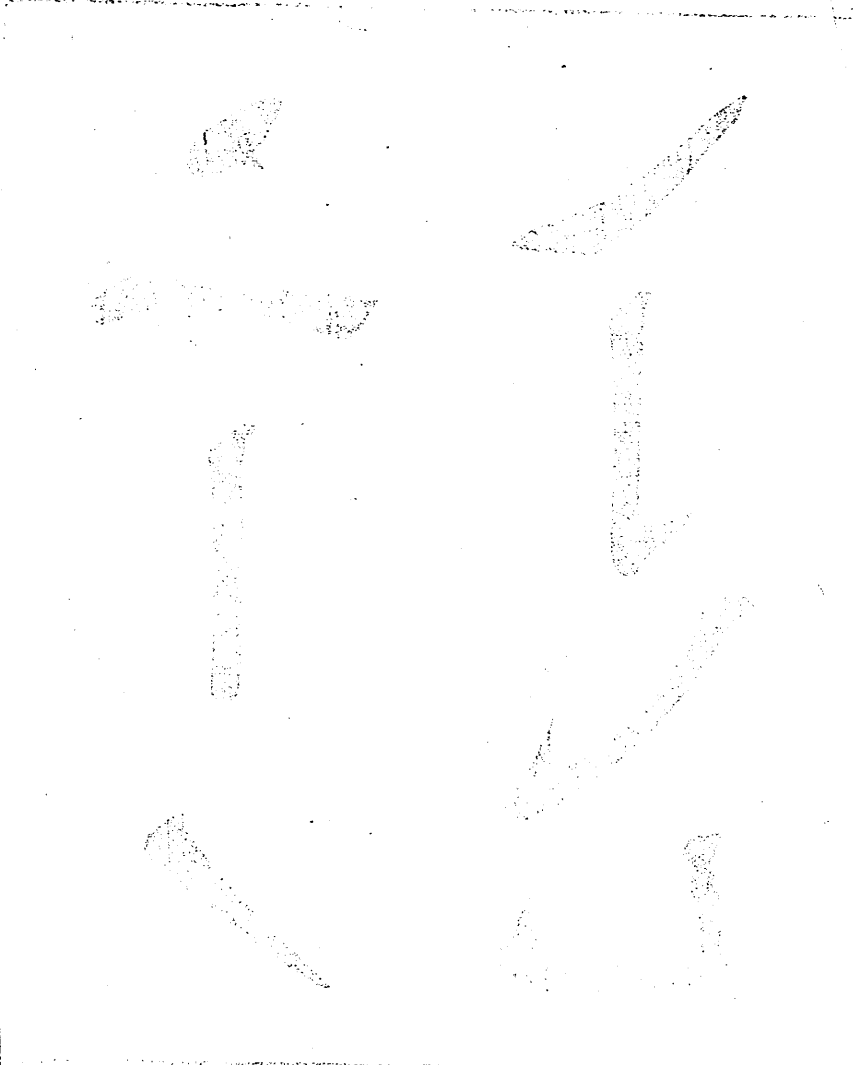
(六五二平四期)

基本點畫

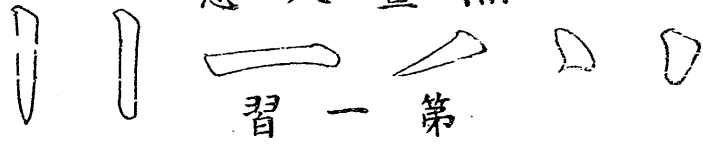


結合點畫

一	乙	一
丁	フ	丁
コ	レ	コ
エ	ム	エ



點畫大意



六立千
下
半
平

甲

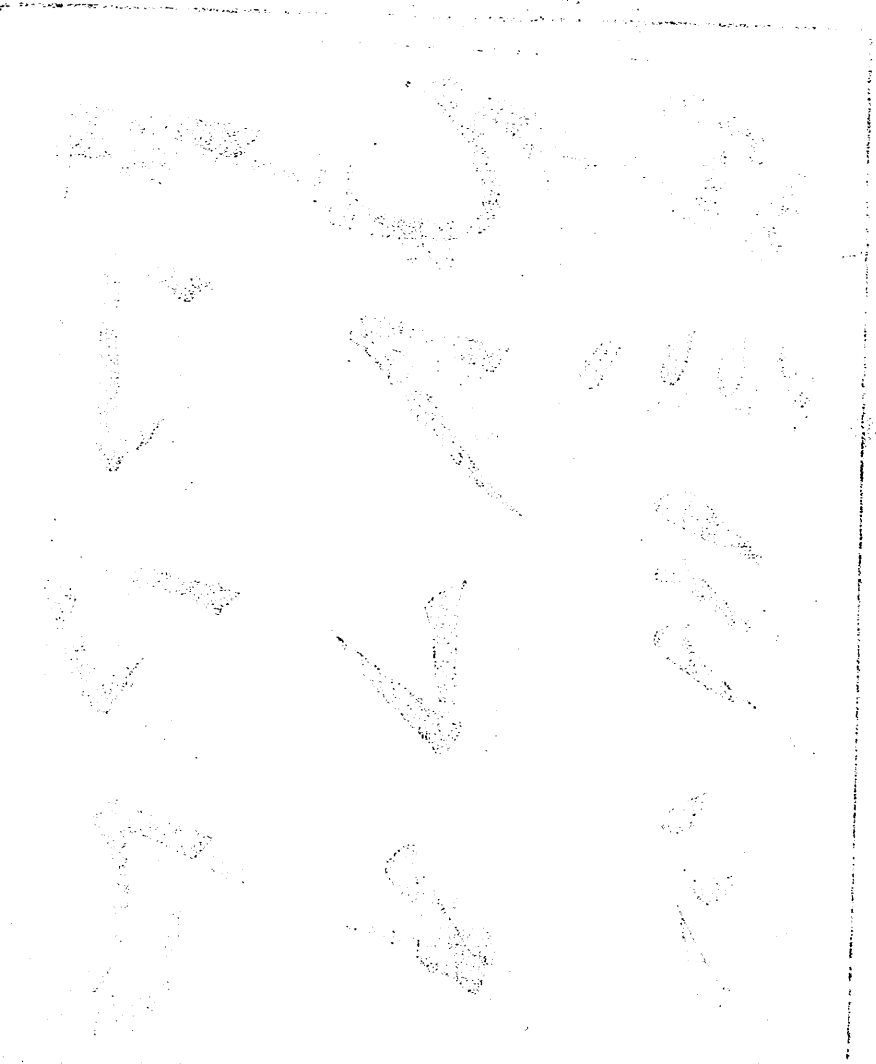
兵

判

音

卒

干

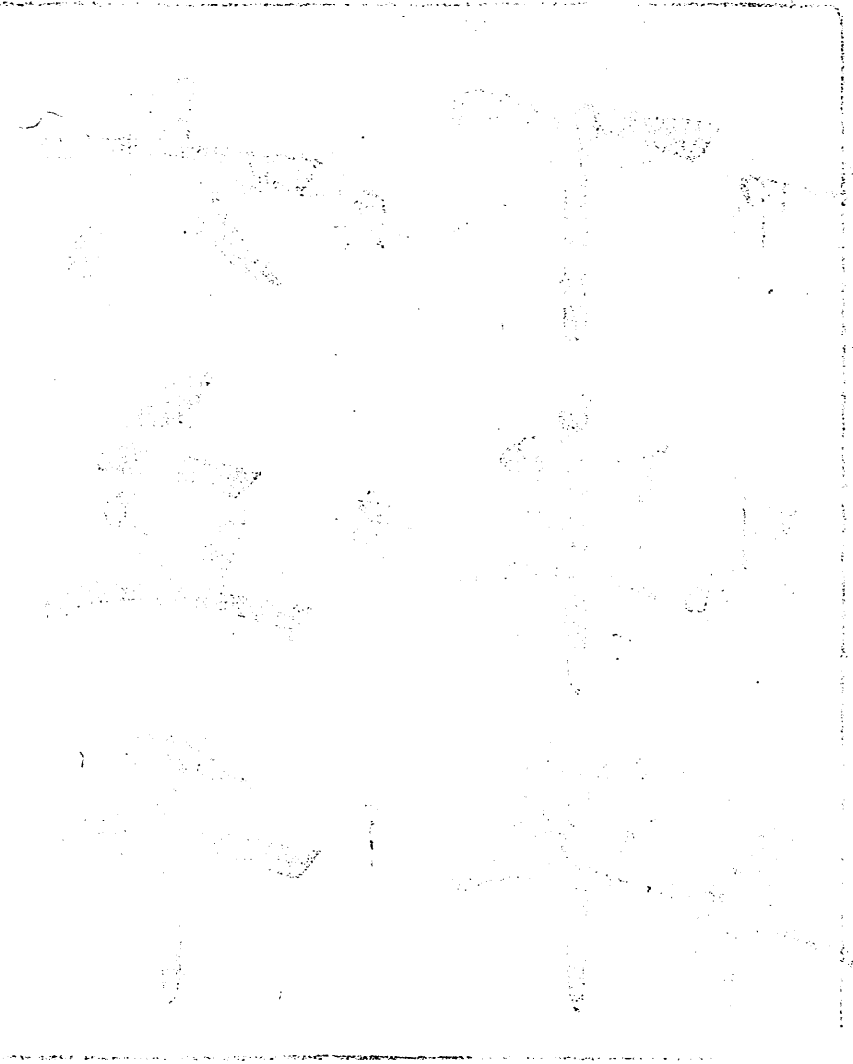


意大畫點



習二第

吏	史	昶	永
是	足	東	東
道	之	來	米

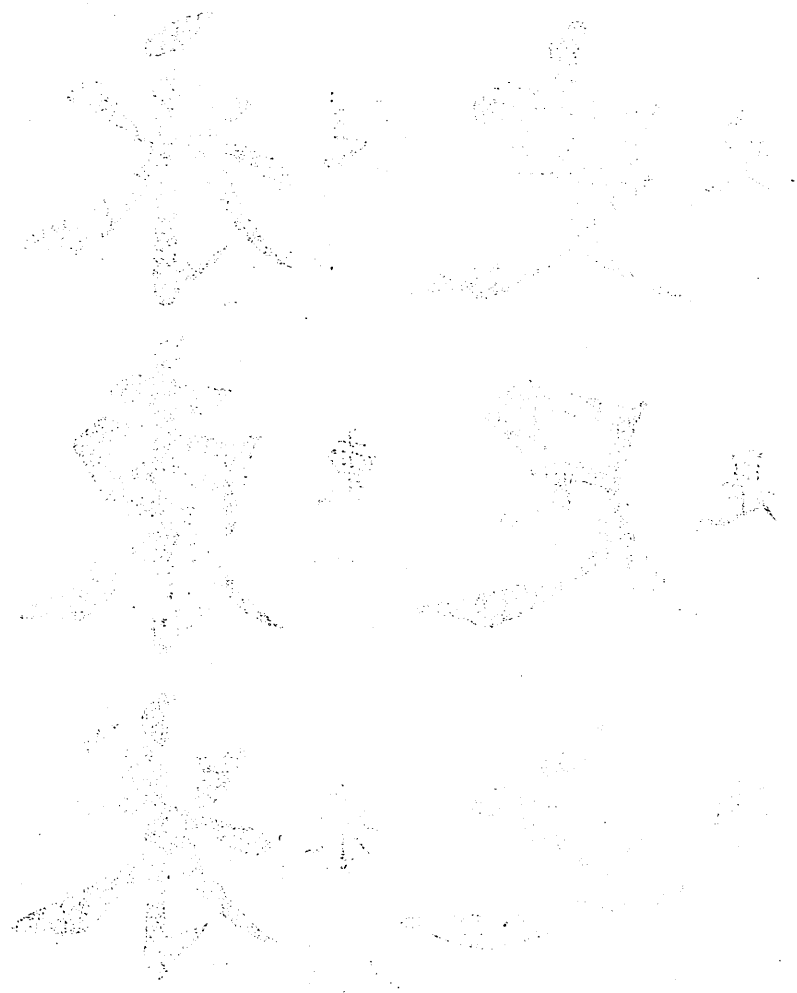


點畫大意



第三習

慮	思	貳	武
乳	孔	盛	成
輝	光	必	心



點畫大意

习四第

舟	月	學	字
力	勿	堂	壹
包	也	岡	同

Handwritten calligraphy of the characters 月, 勿, 也, 字, 壹, 同, 學, 堂, 岡, 舟, 力, 包.

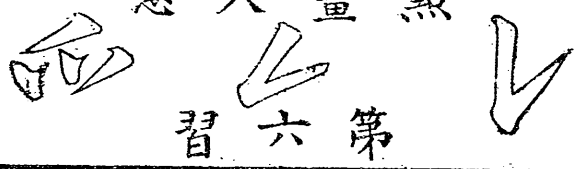
點 畫 大 意
 習 五 第

翻	飛	颶	風
泉	水	汽	氣
袴	衣	凡	九

一 行 書 範 例

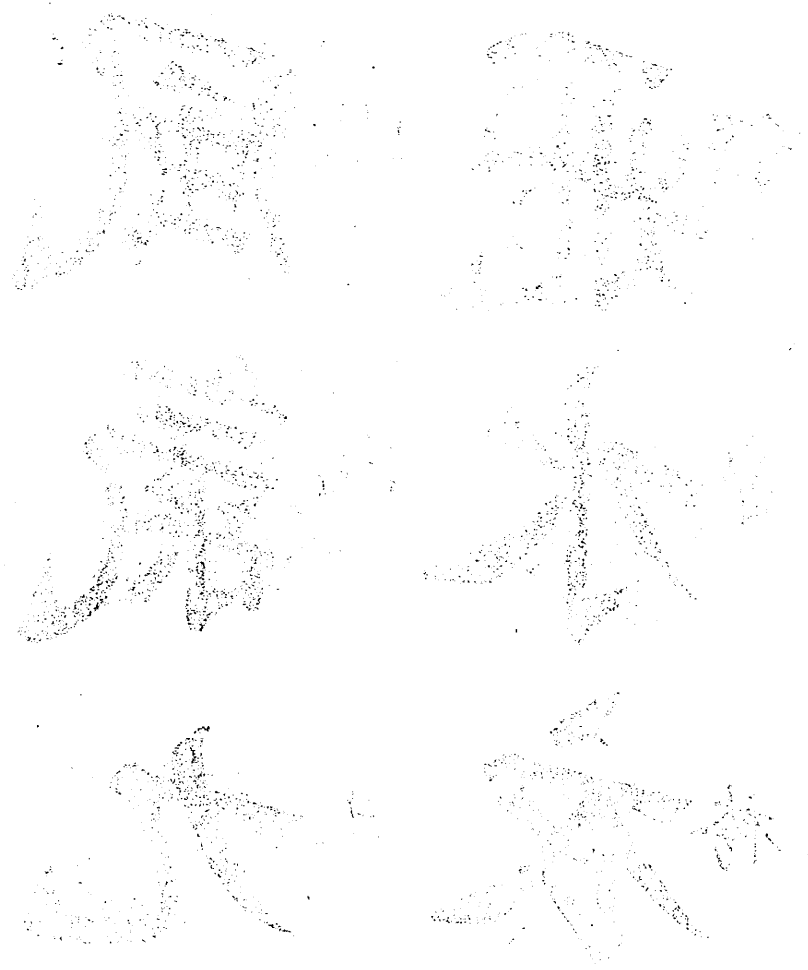
飛 風 水 氣 衣 九

點畫大意



第六習

茲	系	郎	良
愛	受	張	長
鷄	奚	云	公



點畫大意 第七習 0000

馬 魚 形 彦 海 淺 騎 烹 影 珍 渡 深

馬 魚 形 彦 海 淺 騎 烹 影 珍 渡 深

(一) 結構

五 習 一 第 上

班 珍 域 城

球 珠 均 場

瑟 琴 墓 基



(二) 構 結

冫

冫

習 二 第

群

郡

陵

阪

剖

部

隆

陰

鄉

郎

隊

陽

Faint ghosted characters for practice, including 郡, 阪, 部, 陰, 郎, 陽.

習三第

霜滿軍營秋氣清
數行過鴈月三更
越山併得能州景
遮莫家鄉憶遠征

霜滿軍營秋氣清
數行過鴈月三更
越山併得能州景
遮莫家鄉憶遠征

(三) 構 結



習 四 第



庸	府	厚	原
底	庭	曆	歷
庫	廣	厥	厭

廣 庭 府 原 歷 厭
 底 庸 厚 曆 厥
 庫 庭 府 原 歷 厭
 底 庸 厚 曆 厥
 庫 庭 府 原 歷 厭
 底 庸 厚 曆 厥
 庫 庭 府 原 歷 厭

(四) 構 結

步 習 五 第 十

老	若	右
孝	宥	有
者	希	布

老

教

都

Right page showing faint, ghosted characters, likely bleed-through from the reverse side of the page.

第六習

演習。夏冬。隨分。愉快。
面白。苦樂。常態。兵營。
期事。屢要。有例。

演習。夏冬。隨分。愉快。
面白。苦樂。常態。兵營。
期事。屢要。有例。

第七習

演習は夏期又い冬期などは随分
苦しくつらき事ある由候ども
愉快なる事面白き事も屢々之
ある由要するに苦もあまれば樂も
有るが人世の常態ならば兵營
も其例ふもれぞるべく候ふ

第一習

滿招損謙
受益

受益

新非財福

由儉入奢易

由奢入儉難

第三習

茶儉己
を
持し

第一習

茶儉己
を
持し

第四習

福運ハ常ニ勤勉ナル
人ノ側ニ傍フコト恰モ
順風穩波ノ航海ニ巧
ナルモノニ随フガ如シ

之故
慕念心

第五習

人之性行雖有所短必有所
長與人交遊若常見其短而
不見其長則時日不可同安
若常念其長而不顧其短雖
終身與之交遊可也

立 中學校
第一學年

立中學校
第一學年

K 220.7

273
3
89

天師經

南齊書 卷五十五 謝靈運傳 靈運撰
靈運撰 靈運撰 靈運撰 靈運撰
靈運撰 靈運撰 靈運撰 靈運撰

大正 八
卷 三
靈運撰

此書... 靈運撰... 靈運撰... 靈運撰... 靈運撰...
靈運撰... 靈運撰... 靈運撰... 靈運撰... 靈運撰...
靈運撰... 靈運撰... 靈運撰... 靈運撰... 靈運撰...

靈運撰

靈運撰
靈運撰
靈運撰
靈運撰
靈運撰

明治四十二年八月二日印刷
明治四十二年八月七日發行
明治四十二年十月二十日訂正再版印刷
明治四十二年十月廿五日訂正再版發行

明治四十四年九月十日訂正再版印刷
明治四十四年九月十五日訂正再版發行
大正二年九月七日訂正再版印刷
大正二年九月十五日訂正再版發行

定價各金拾八錢

製複許不

寶文館編輯所編纂

書者 玉木本三郎

發行兼 大葉父吉

印刷者 東京市日本橋區本石町三丁目七七番地

發行所

關西專賣

東京市日本橋區本石町三丁目
(振替口座) 東京二八〇番

大阪市東區淡路町四丁目
(振替口座) 大阪四三番

寶文館

合資會社 大阪寶文館