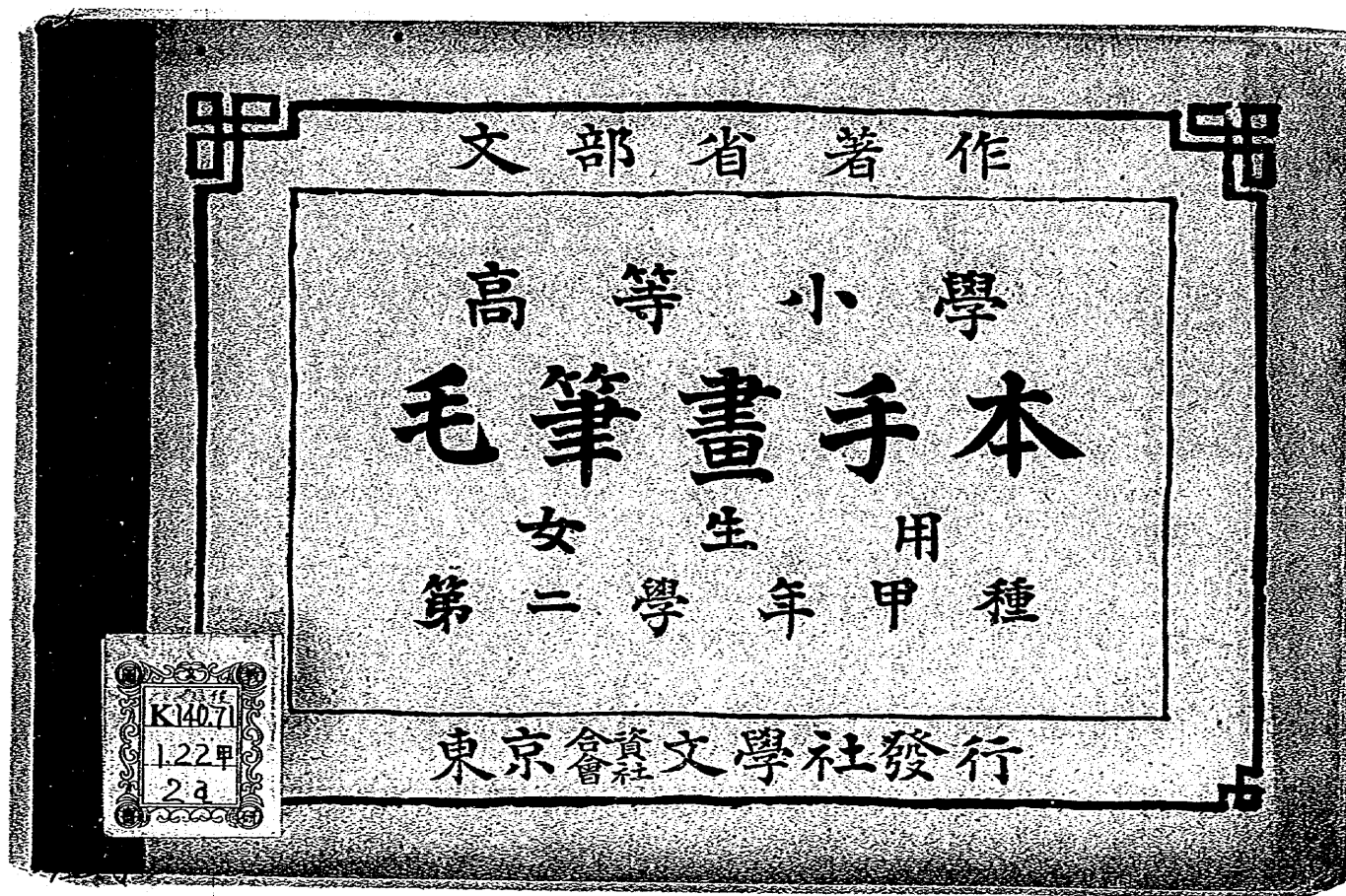


K140.71

1.22甲

2a



文 部 省 著 作

高 等 小 學

毛 筆 畫 手 本

女 生 用

第 二 學 年 甲 種

東 京 會 社 文 學 社 發 行

K140.71
1.22甲
2a



文 部 省 著 作

高 等 小 學

毛 筆 畫 手 本

女 生 用

第 二 學 年 甲 種

東 京 會 社 文 學 社 發 行

九 例

- 一 コノ畫手本ハ高等小學校女生徒ヲシテ每學年ニ一冊ヲ用ヒシムルモノトス。而シテ第一第二學年用ハ各甲乙ノ二種トシ、甲ハ高等小學校ニ於テ始メテ圖畫ヲ學習スル生徒ニ用ヒシメ、乙ハ既ニ尋常小學校ニ於テ圖畫ヲ學習シタル生徒ニ用ヒシムルモノトシタリ。
- 二 本書ハ教授時數ニ對シテ著シク畫數ヲ少クシタリ、コレ考案畫、記憶畫、寫生畫等ヲ課スル餘裕アラシメンガタメナリ。
- 三 本書ハ務メテ筆意ヲ表スコトヲ避ケテ正確ニ形體ヲ寫シ、寫生ト連絡アラシメタリ。
- 四 本書中ノ畫題ハ務メテ多方面ニ亘リテ普通ナルモノヲ採リ、且成ルベク他教科中ノ材料ト連絡アラシメタリ。
- 五 本書ハ第三學年用ニ於テ濃淡ヲ施シ、更ニ第四學年用ニ於テ彩色ヲ施シタリ、コレ生徒ヲシテ一層能ク形體ヲ表サシムルト共ニ、美感ヲ養成セシメンガタメナリ。
- 六 考案畫ハ創作力ヲ養成セシムルニ最モ必要ナルモノナレバ、每卷ノ末尾ニ模樣畫二枚ヲ附シテソノ例ヲ示シタリ。

高毛女

描畫上ノ注意

- 一 紙ハ畫洋紙ヲ用フベシ。但礬水引キ日本紙ヲ用フトモ妨ナシ。
- 二 筆ハ線書キニハ眞書筆ヲ用ヒ、濃淡及ビ彩色ヲ施スニハ水筆ヲ用フベシ。
- 三 圖畫ノ第一位置ヲ整フルコト、第二形體ヲ正確ニスルコト、第三運筆ヲ確實ニスルコトニ注意スベシ。
- 四 下畫キハ先ヅ鉛筆ニテソノ大體ヲ組立ツル諸線ヨリ畫キ始メ、次第ニソノ細部ニ及ボスベシ。且物體ノ一部分ガ他物ニ遮ラレテ見エザル場合ニ於テモ、下畫キハ成ルベクソノ全部ヲ畫クベシ。
- 五 下畫キニハ鉛筆ヲ輕ク使用シ、書キ誤リタルトキハ、消ごむニテ擦リ取り、幾度ニテモ書キ改ムルヲ可トス。
- 六 下畫キヲ終バラ紙面ノ左上方ヨリ始メテ右下方ニ終ル様ニ淨書スベシ。
- 七 淨書終ラバ紙面ノ乾キタルヲ度トシ、柔カナル消ごむニテ下畫キノ不用ノ部分ヲ擦リ取ルベシ。

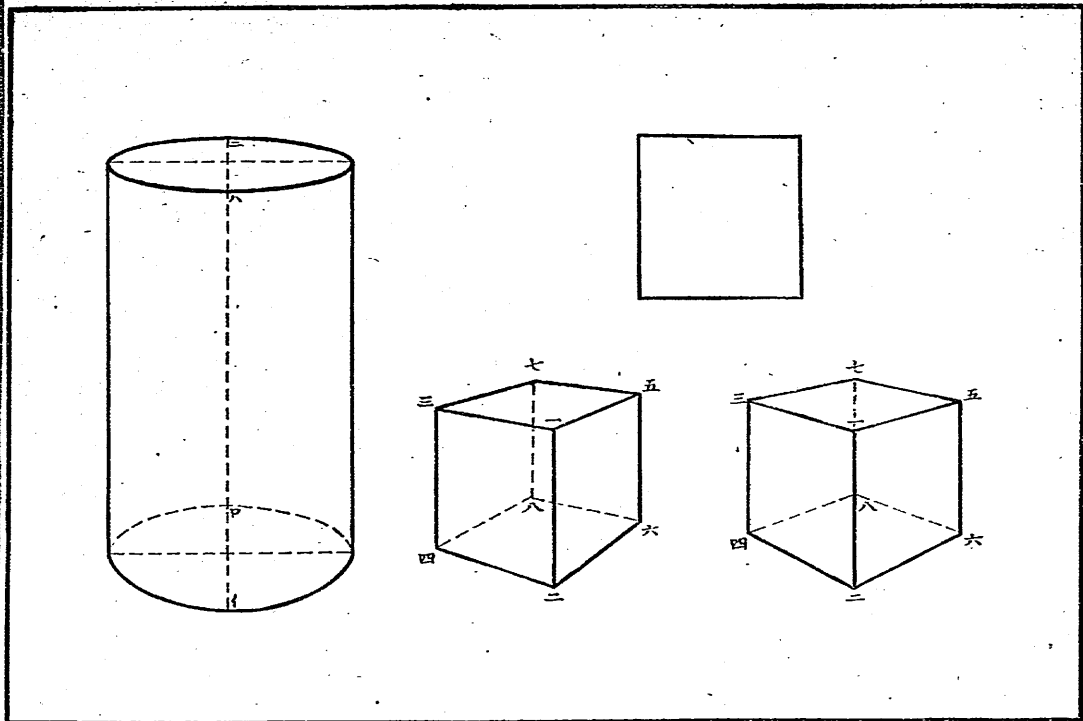
高毛女第二學年甲

目 録

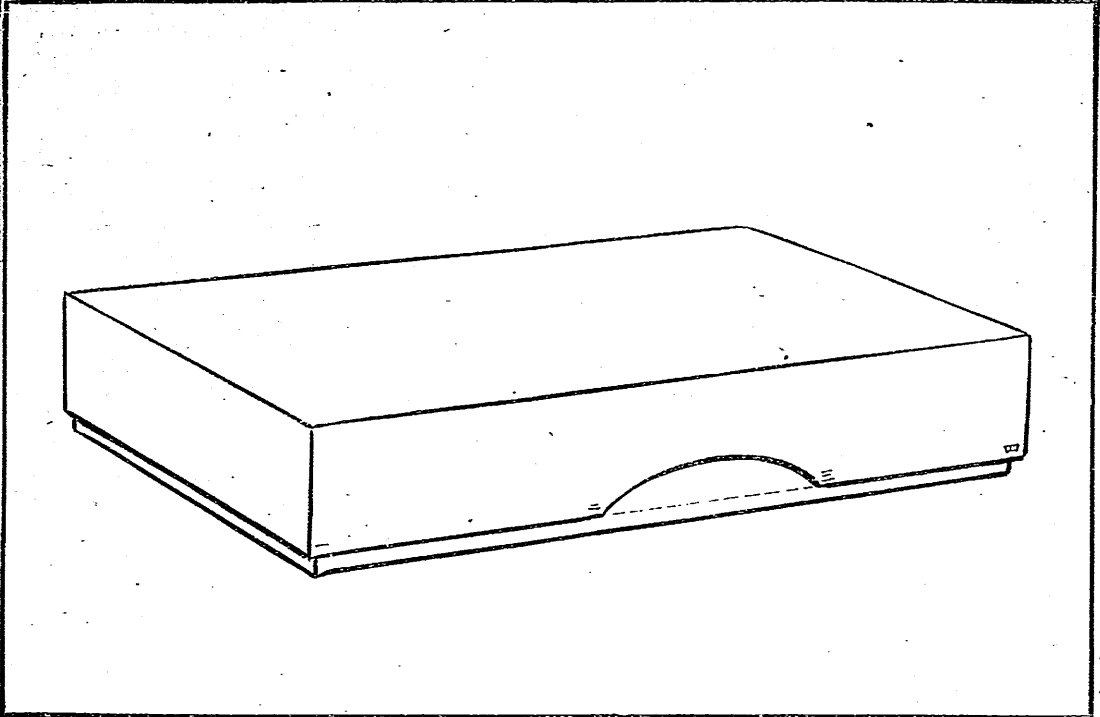
<p>第一圖 圓柱、立方體</p> <p>第二圖 硯箱</p> <p>第三圖 硯</p> <p>第四圖 急須、茶碗</p> <p>第五圖 指サシ</p> <p>第六圖 椿</p> <p>第七圖 竹</p>	<p>第八圖 慈姑、蓮根</p> <p>第九圖 簪</p> <p>第十圖 鼠</p> <p>第十一圖 鯛</p> <p>第十二圖 梅、鶯</p> <p>第十三圖 模様 (梅花、笹)</p> <p>第十四圖 模様 (雪、月、花)</p>
--	---

本 冊 ニ ツ キ テ ノ 注 意

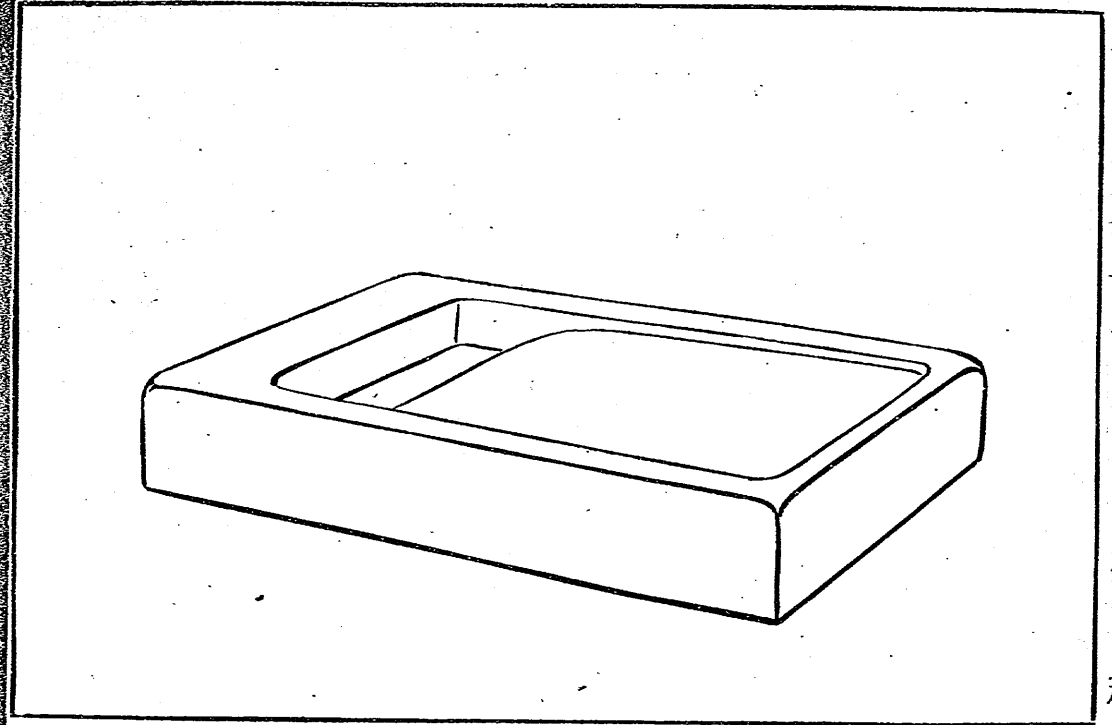
- 第一圖 總テ物體ノ大サハ畫者ヲ遠ザカルニ從ヒ、縮小シテ表ルルモノナルコトヲ示ス。即立方體ノ一、二ノ稜ハ最モ近ケレバ三、四及五、六ノ稜ヨリモ大キク畫キ、七、八ノ稜ハ最モ遠ケレバ三、四、五、六ノ稜ヨリモ小サク畫キタルコトニ注意スベシ。
- 圓柱ノ兩底面モ同理ニヨリテ楕圓ノ短徑イロハハニヨリモ大キク畫キタリ。
- 第二圖 一、二ト三、四トハ實物ニアリテハ等長ナルベケレドモ、三、四ハ畫者ヲ距ルコト一、二ヨリモ大ナルガ故ニ、縮小シテ表シタルコトニ注意スベシ。
- 第十四圖 雪輪ハ圓ノ六等分ヲ基トシテ畫クベシ。



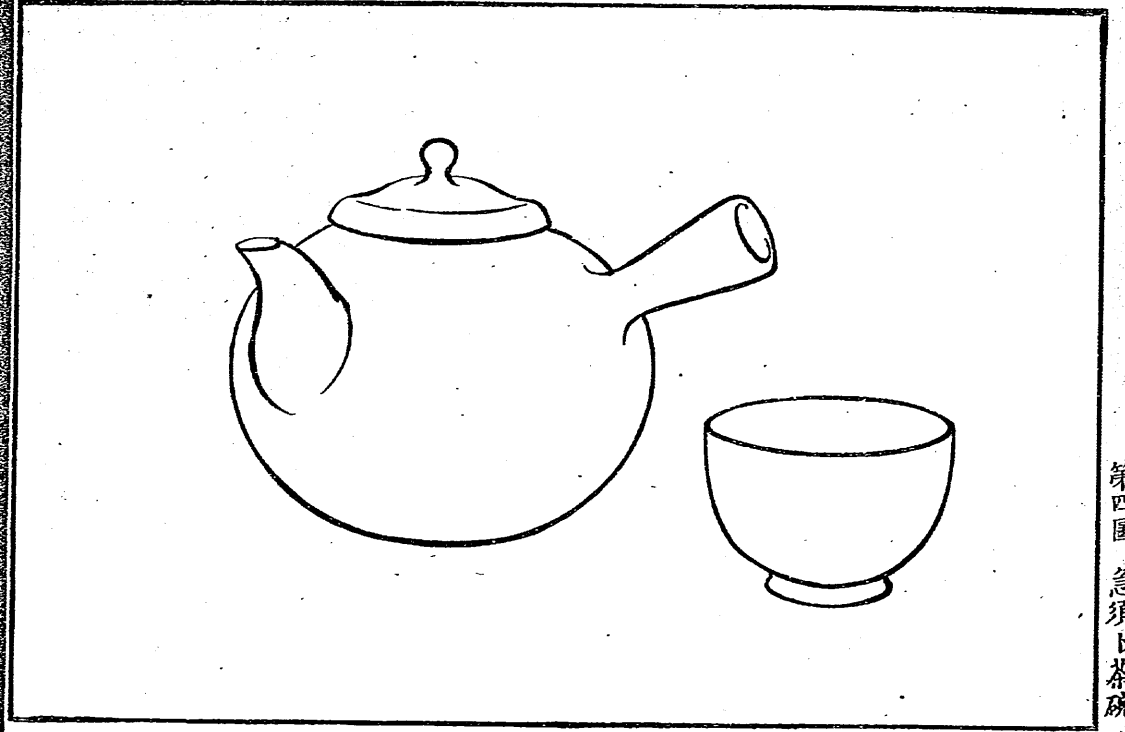
第一圖 圓柱、立方體



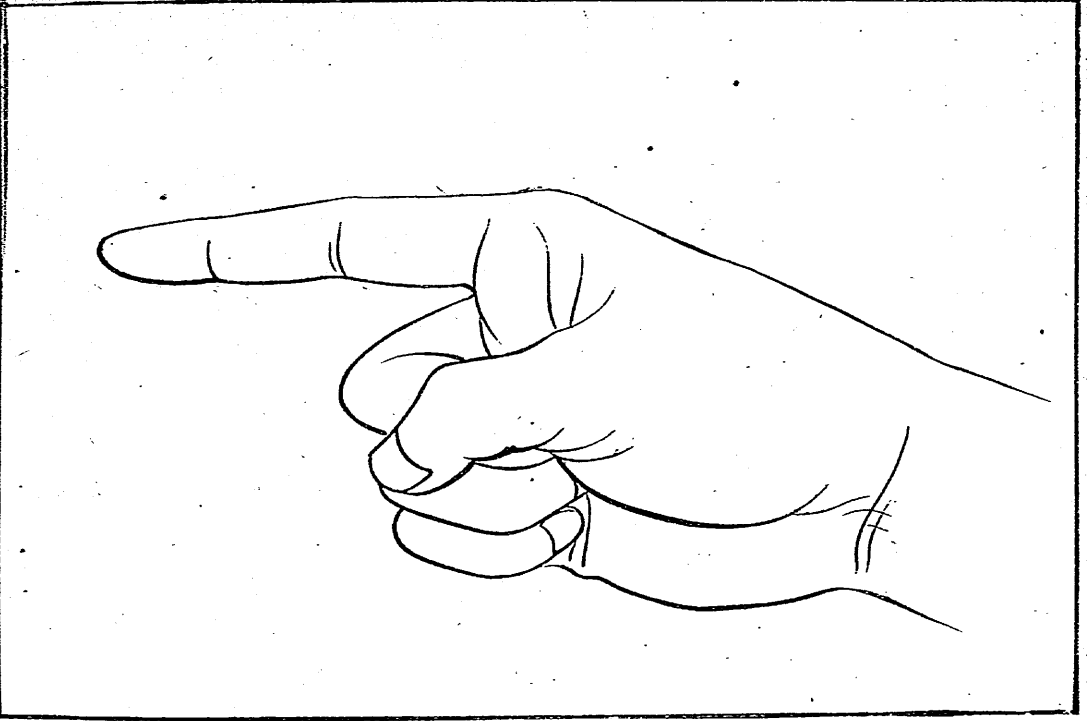
第二圖 硯箱



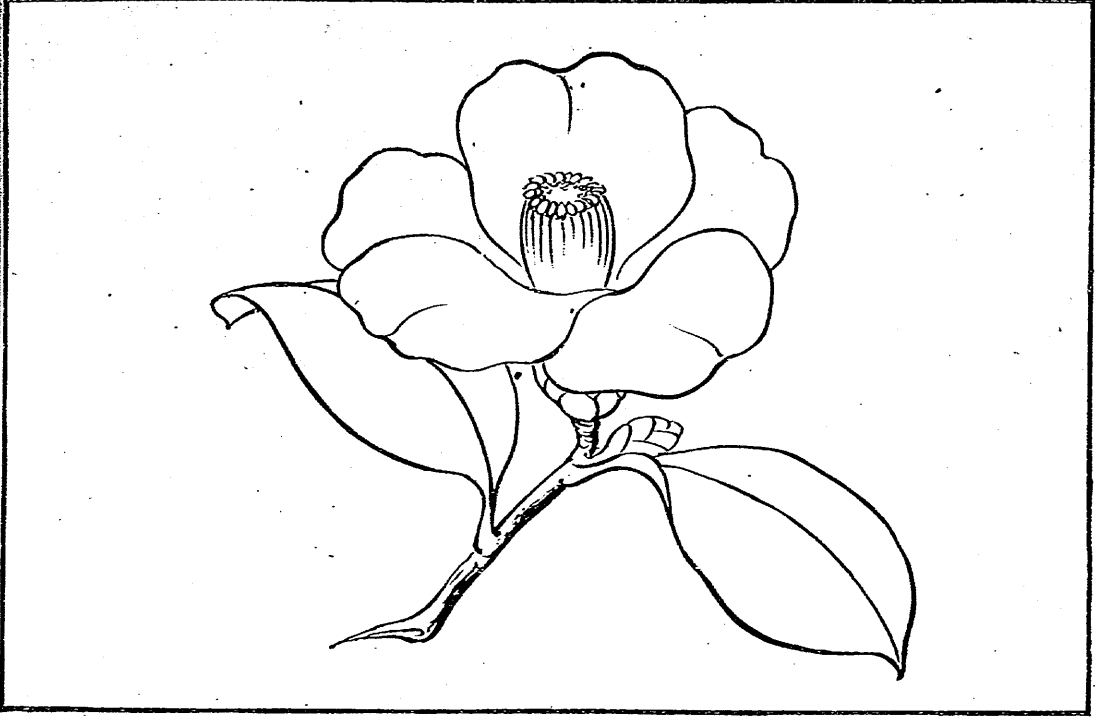
第三圖
硯



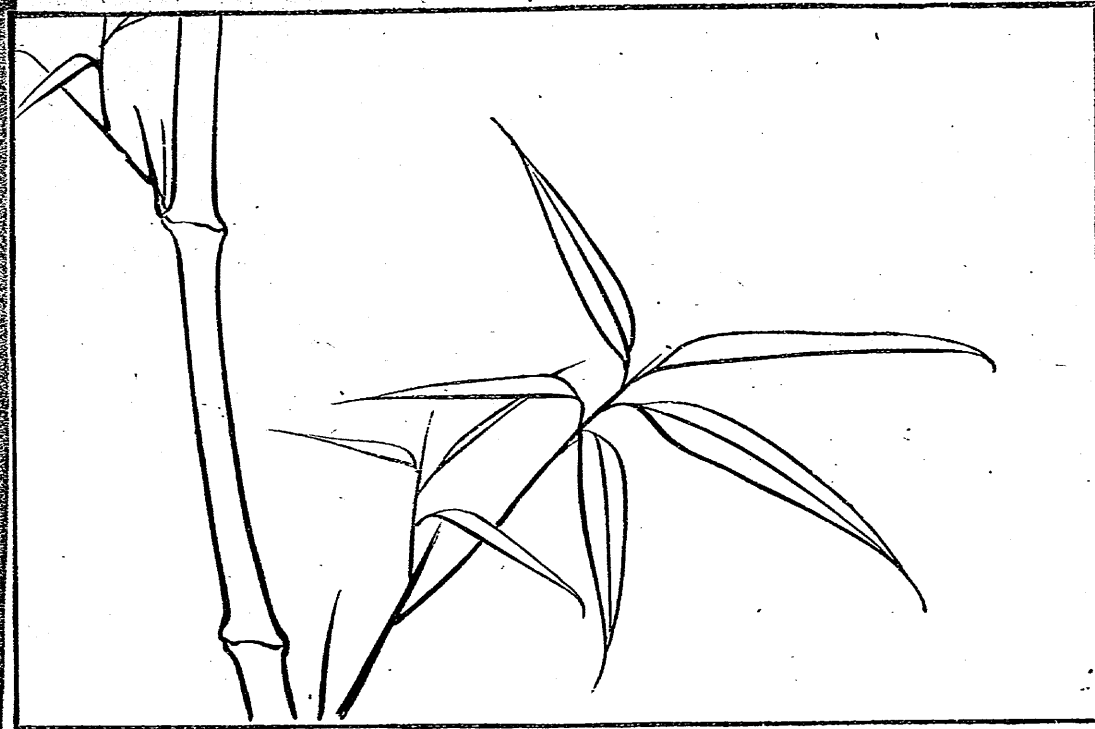
第四圖 急須と茶碗



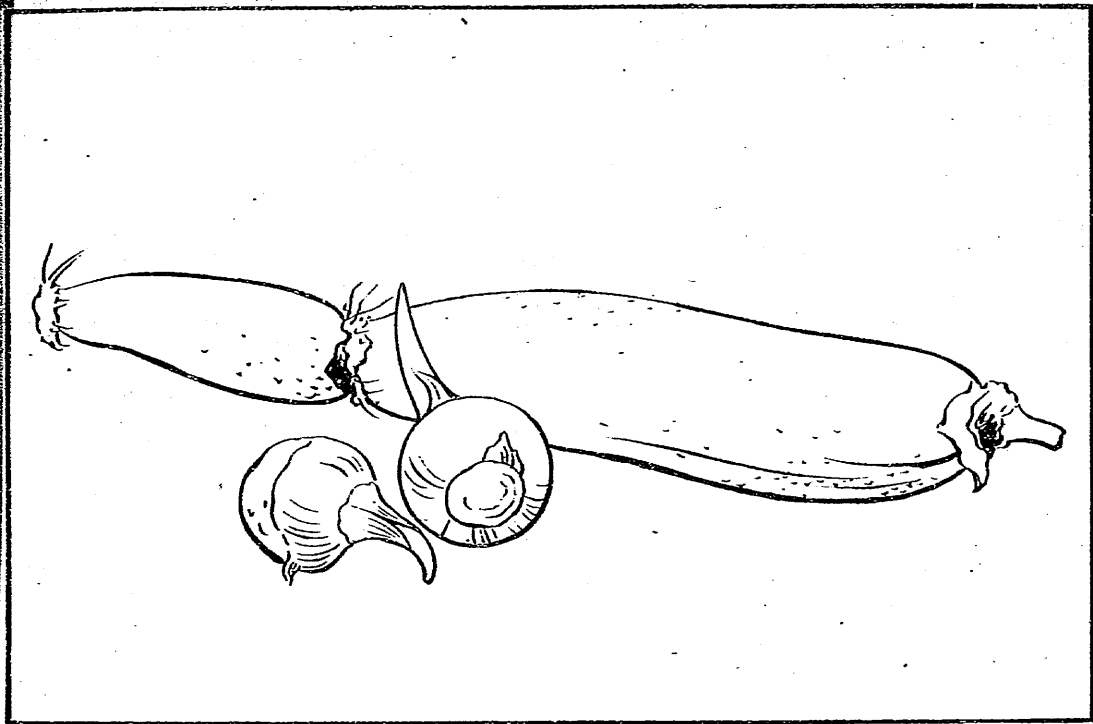
第五圖 指サシ



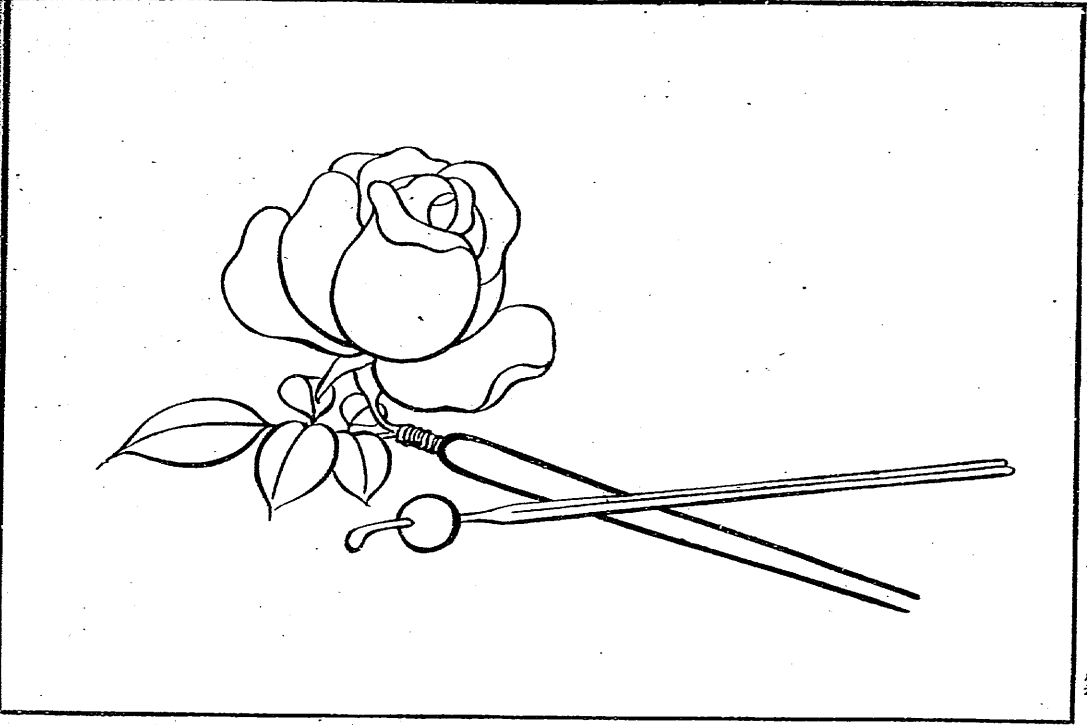
第六圖
椿



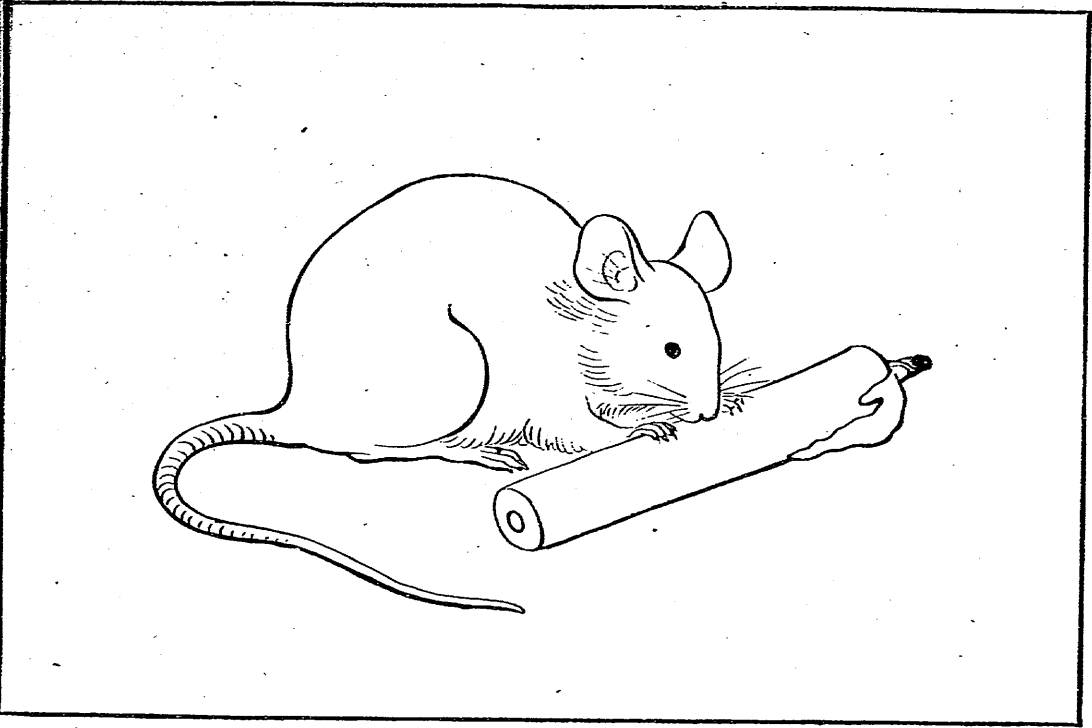
第七圖
竹



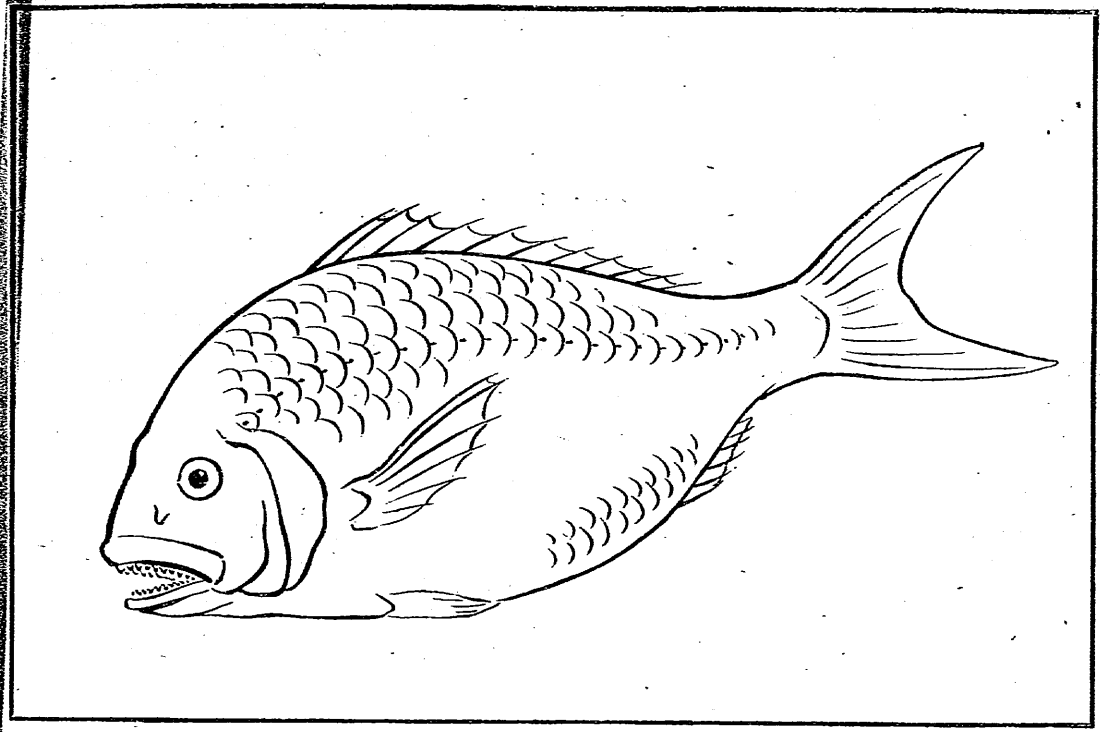
第八圖 慈姑卜 蓮根



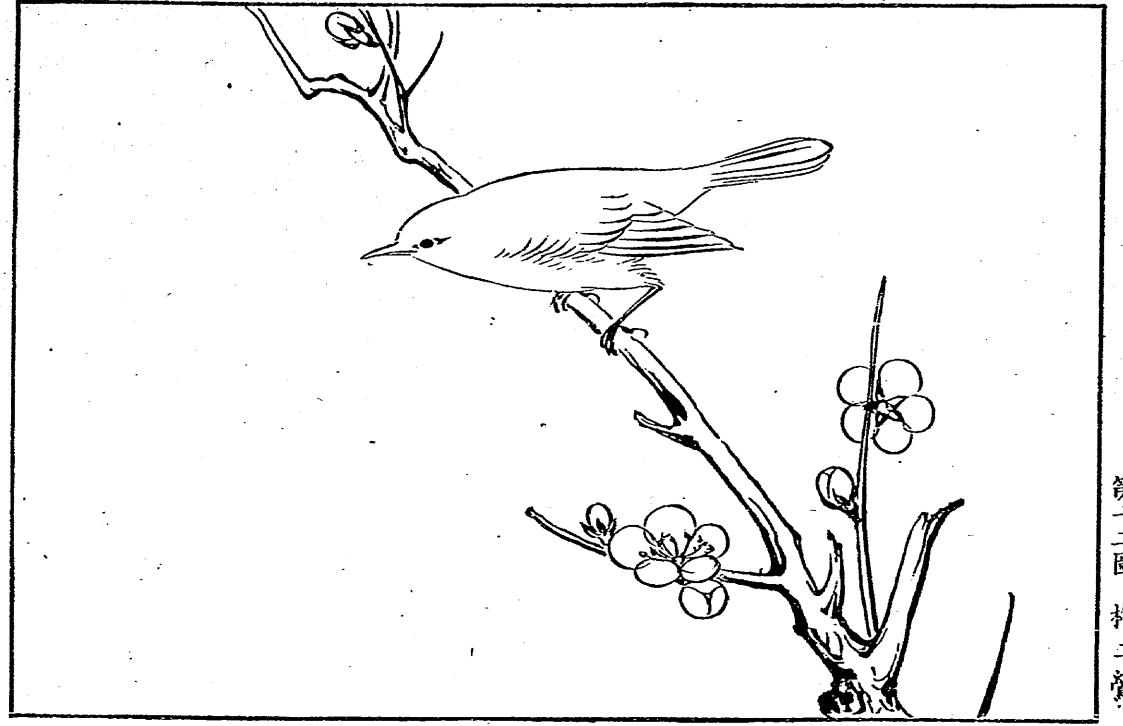
第九圖 箸



第十圖 鼠



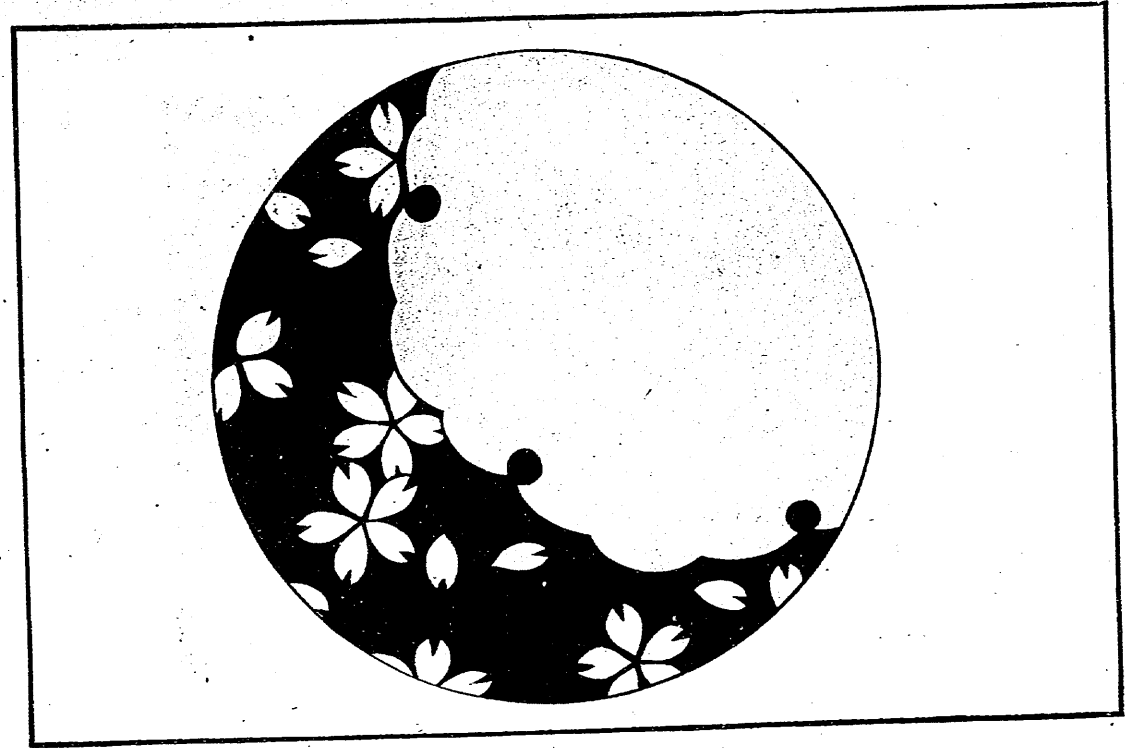
第十圖 鯽



第十二圖 梅二鶯



第十三圖
模樣(梅花卜筮)



第十四圖 模様(雪月花)

K140,71-122甲-2A

明治三十八年三月廿四日
文部省検査済

發行所
會社
合資
文
學
社

東京市日本橋區本町四丁目十六番地

印刷所
會社
合資
文
學
社
工
場

東京市神田區錦町三丁目一番地

印刷者
岸
田
貢
次
郎

東京市京橋區南金六町一番地

翻發
行
刻
者
北
村
兼
吉

高等小學毛筆班手本女生用

明治三十八年三月廿八日翻刻發行
明治三十八年三月廿五日翻刻印刷

畫
者
白
濱
徵

著作權所有
發行兼
文
部
省

明治三十七年十二月廿七日發行
明治三十七年十二月廿五日印刷

(第四學年用)

明治三十七年十二月三日發行
明治三十七年十二月一日印刷

(第二學年用) (甲乙種)
(第一學年用) (甲乙種)

