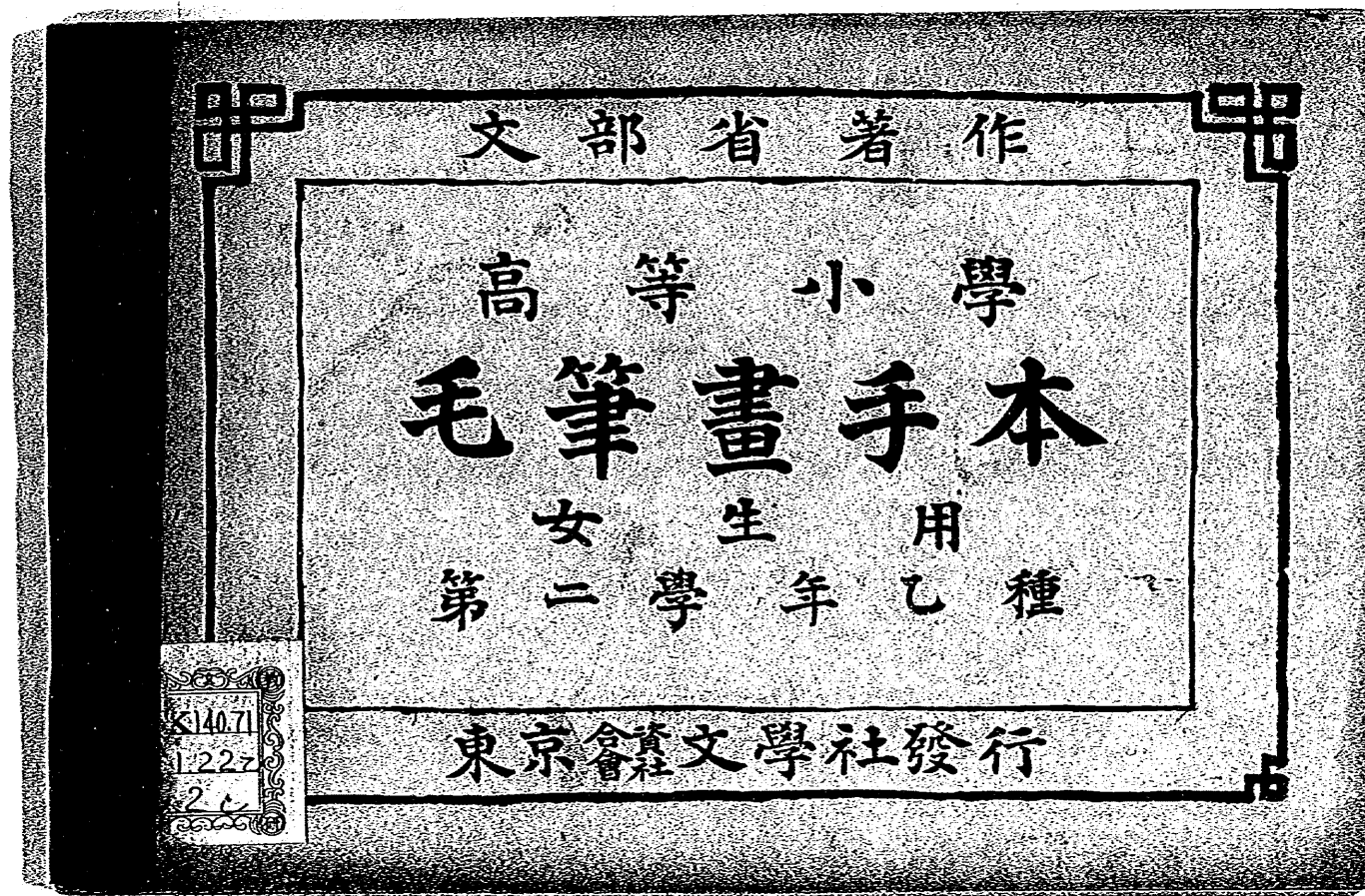


K140.71

1.22乙

2c



文 部 省 著 作

高 等 小 學

毛 筆 畫 手 本

女 生 用

第 二 學 年 乙 種

東 京 會 社 文 學 社 發 行

K140.7
1.222
2

文部省著作
高等小學
毛筆畫手本
女生用
第二學年乙種
東京會社文學社發行

九 例

- 一 ヲノ畫手本ハ高等小學校女生徒ナシテ每學年ニ一冊ヲ用セシムルモノトス。而シテ第一第二學年用ハ各甲乙ノ二種トシ、甲ハ高等小學校ニ於テ始メテ圖畫ヲ學習スル生徒ニ用ヒシメ、乙ハ既ニ尋常小學校ニ於テ圖畫ヲ學習シタル生徒ニ用ヒシムルモノトシタリ。
- 二 本書ハ教授時數ニ對シテ著シク畫數ヲ少クシタリ、コレ考案畫、記憶畫、寫生畫等ヲ課スル餘裕アラシメンガタメナリ。
- 三 本書ハ務メテ筆意ヲ表スコトヲ避ケテ正確ニ形體ヲ寫シ、寫生ト連絡アラシメタリ。
- 四 本書中ノ畫題ハ務メテ多方面ニ亙リテ普通ナルモノヲ採リ、且成ルベク他教科中ノ材料ト連絡アラシメタリ。
- 五 本書ハ第三學年用ニ於テ濃淡ヲ施シ、更ニ第四學年用ニ於テ彩色ヲ施シタリ、コレ生徒ナシテ一層能ク形體ヲ表サシムルト共ニ、美感ヲ養成セシメンガタメナリ。
- 六 考案畫ハ創作力ヲ養成セシムルニ最モ必要ナルモノナレバ、每卷ノ末尾ニ模樣畫二枚ヲ附シテソノ例ヲ示シタリ。

高毛女

描 畫 上 ノ 注 意

- 一 紙ハ畫洋紙ヲ用フベシ。但礬水引キ日本紙ヲ用フトモ妨ナシ。
- 二 筆ハ線書キニハ眞書筆ヲ用ヒ、濃淡及ビ彩色ヲ施スニハ水筆ヲ用フベシ。
- 三 圖畫ハ第一位置ヲ整フルコト、第二形體ヲ正確ニスルコト、第三運筆ヲ確實ニスルコトニ注意スベシ。
- 四 下書キハ先ヅ鉛筆ニテソノ大體ヲ組立ツル諸線ヨリ畫キ始メ、次第ニソノ細部ニ及ボスベシ。且物體ノ一部分ガ他物ニ遮ラレテ見エザル場合ニ於テモ、下書キハ成ルベクソノ全部ヲ畫クベシ。
- 五 下書キニハ鉛筆ヲ輕ク使用シ、書キ誤リタルトキハ、消ごむニテ擦リ取り、幾度ニテモ書キ改ムルヲ可トス。
- 六 下書キヲ終ラバ紙面ノ左上方ヨリ始メテ右下方ニ終ル様ニ淨書スベシ。
- 七 淨書終ラバ紙面ノ乾キタルヲ度トシ、柔カナル消ごむニテ下書キノ不用ノ部分ヲ擦リ取ルベシ。

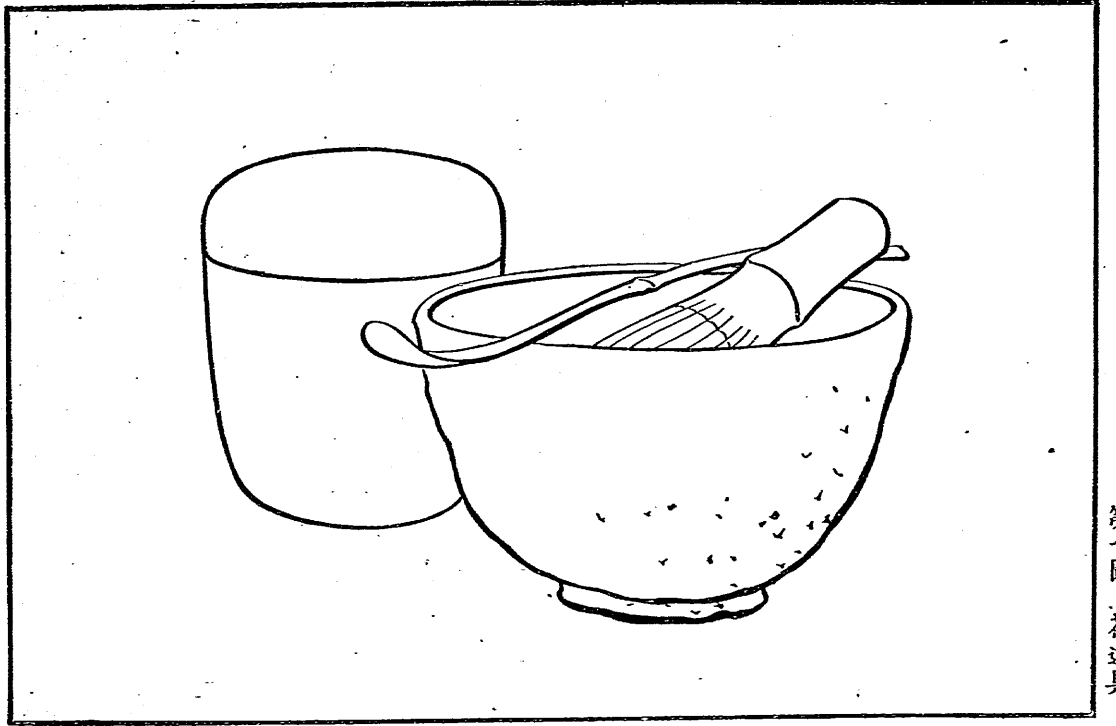
高毛女第二學年乙

目 録

- | | | | |
|-----|-------|------|--------------------------|
| 第一圖 | 茶道具 | 第八圖 | 鼠 |
| 第二圖 | 竹 | 第九圖 | 鯛 |
| 第三圖 | 慈姑ト蓮根 | 第十圖 | 梅ニ鶯 |
| 第四圖 | 手桶ト柄杓 | 第十一圖 | 船 |
| 第五圖 | 南瓜ト豆 | 第十二圖 | 模様 <small>(梅花ト笹)</small> |
| 第六圖 | 手箱 | 第十三圖 | 模様 <small>(雪月花)</small> |
| 第七圖 | 簪 | | |

本册ニツキテノ注意

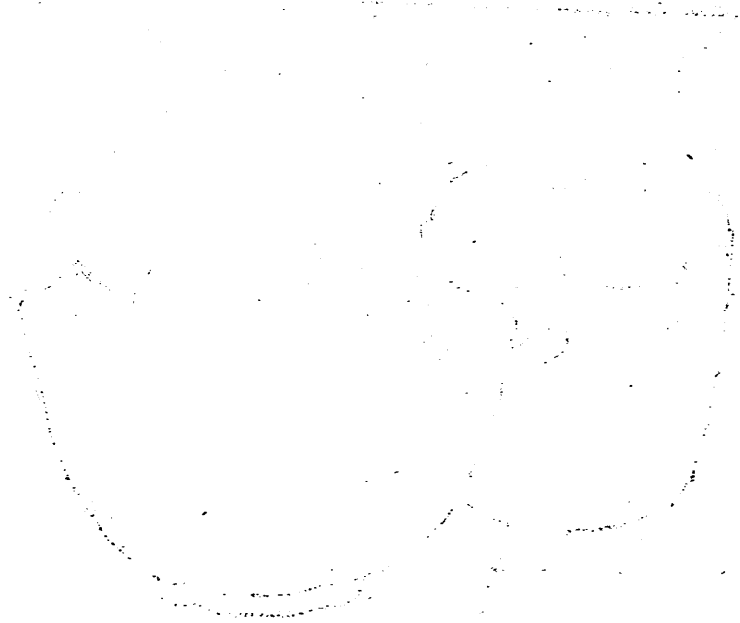
第十三圖 雪輪ハ圓ノ六等分ヲ基トシテ畫クベシ。

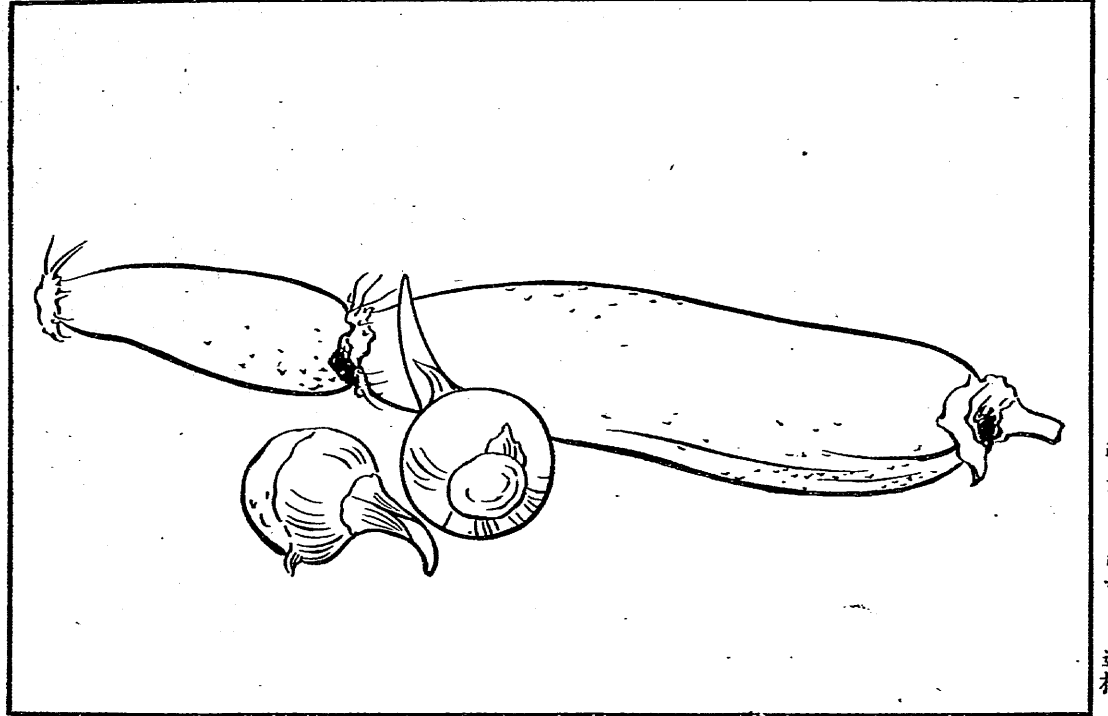


第一圖 茶道具

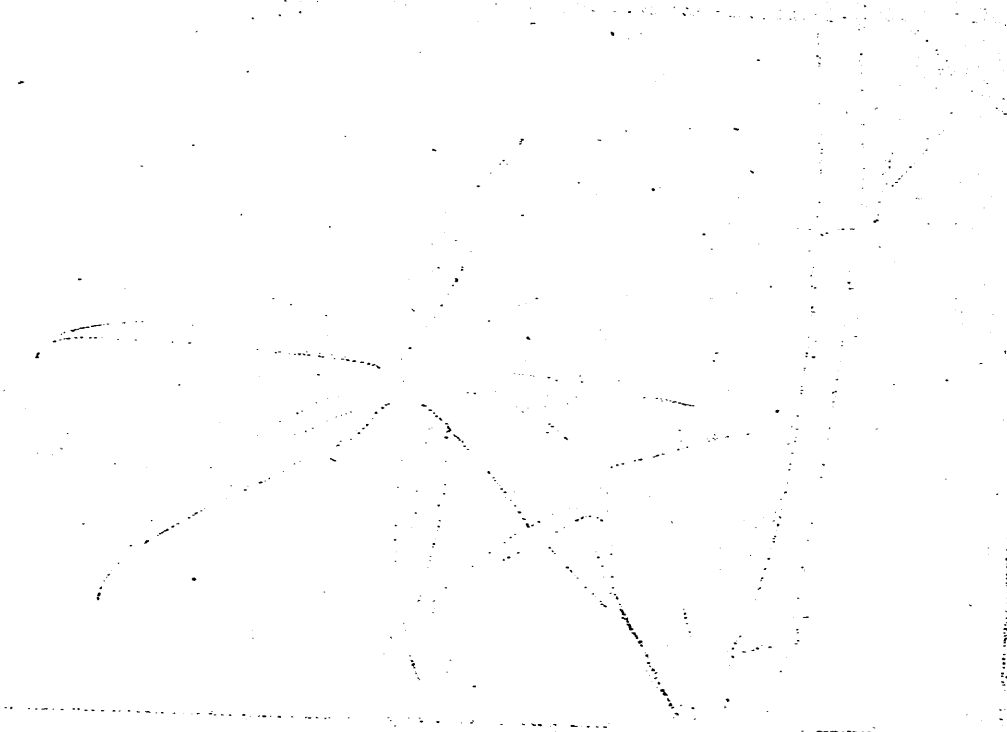


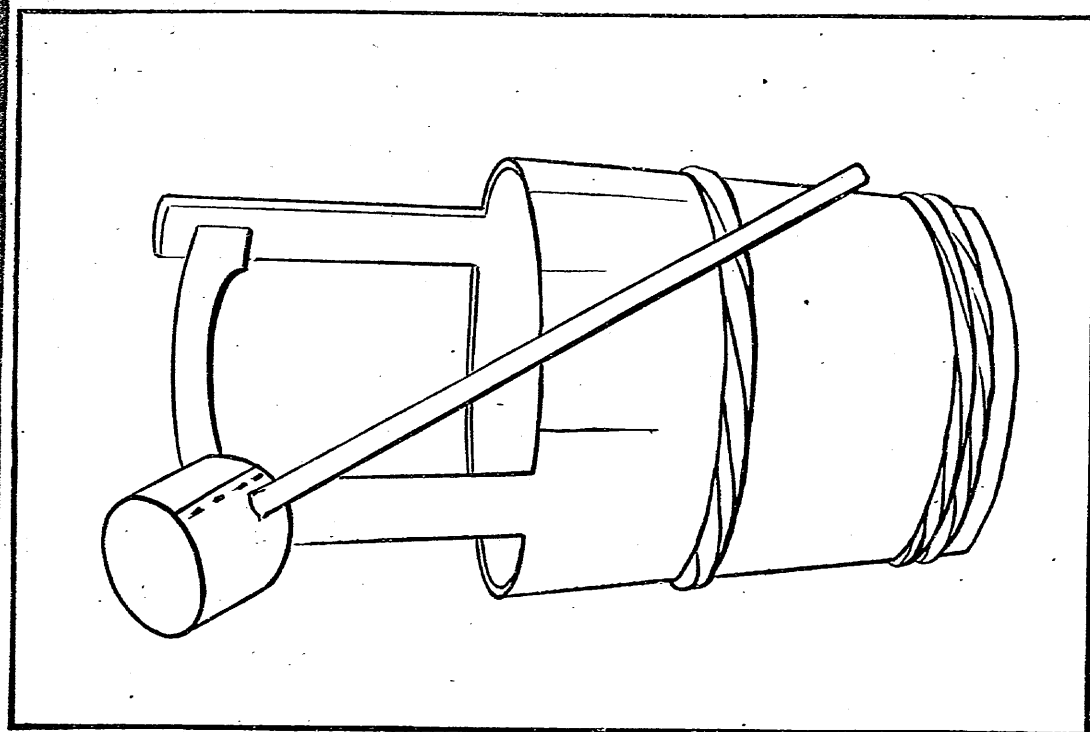
第二圖
竹





第三圖 慈姑卜蓮根

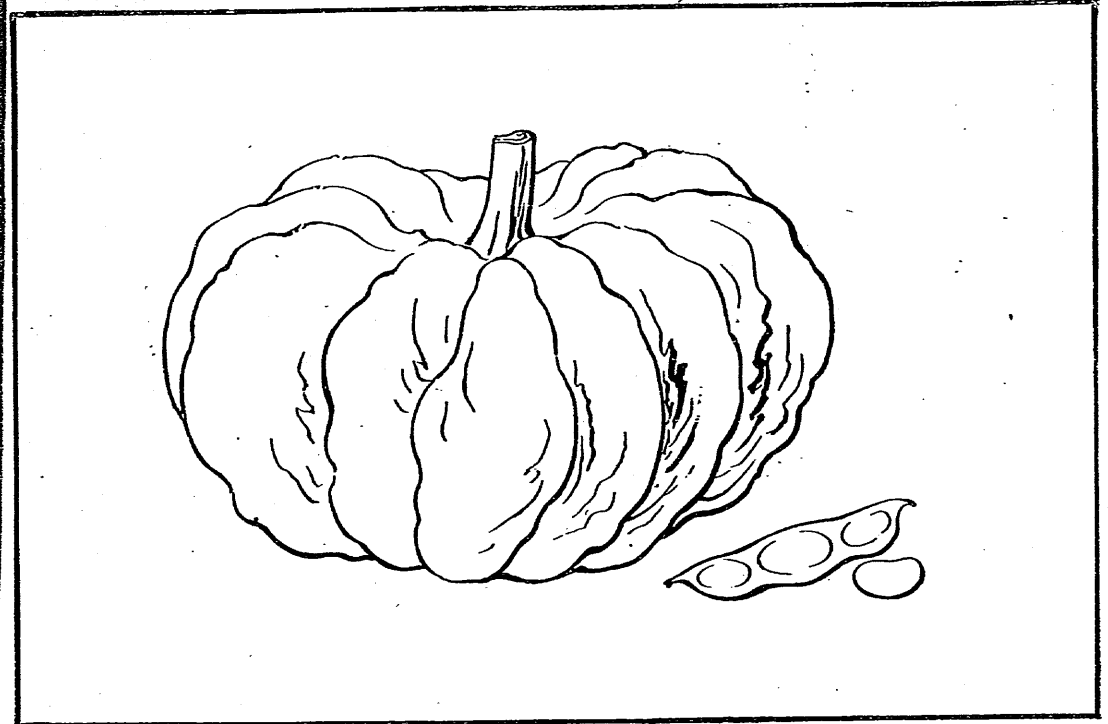
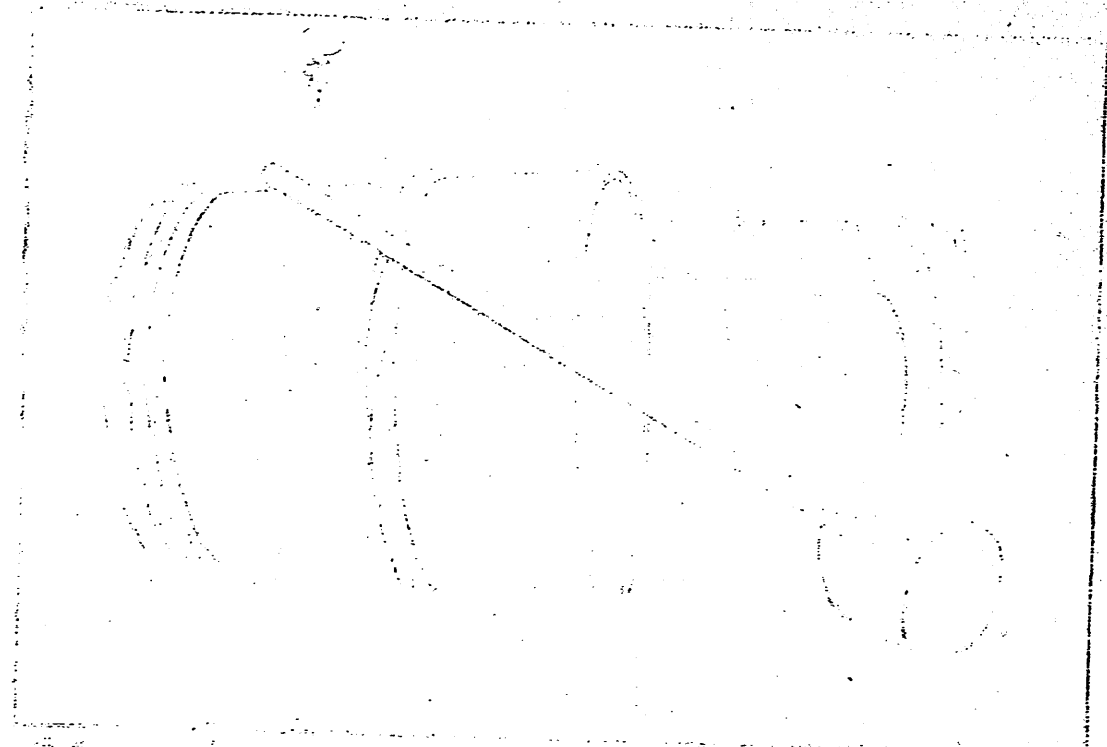




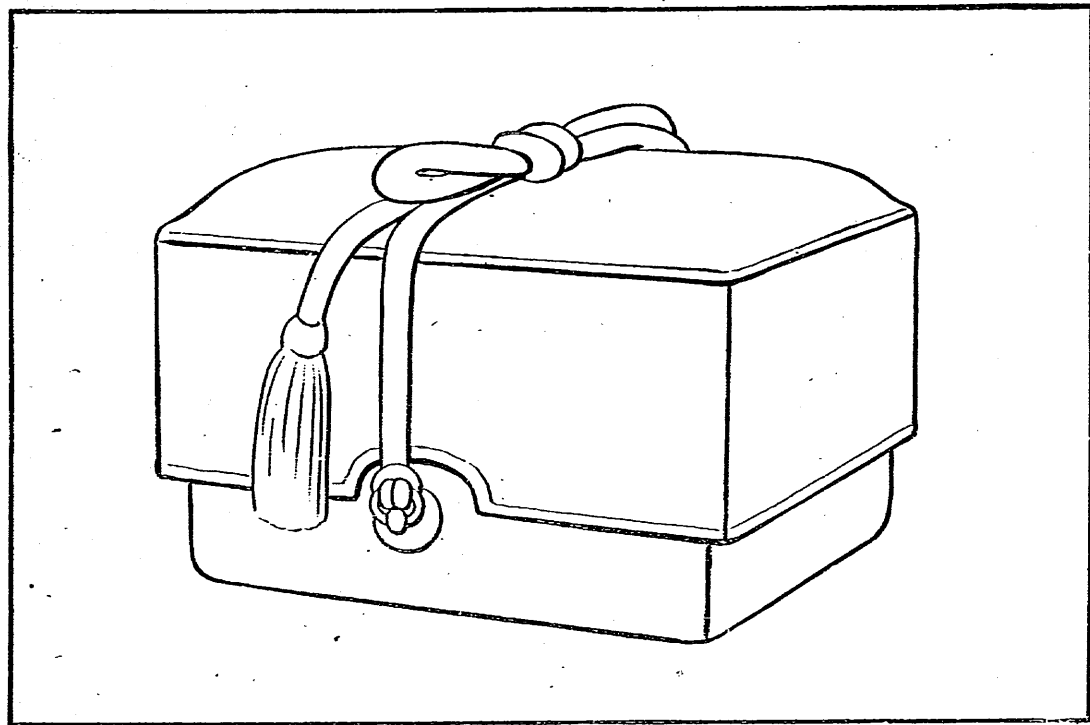
第四圖 手桶卜柄杓



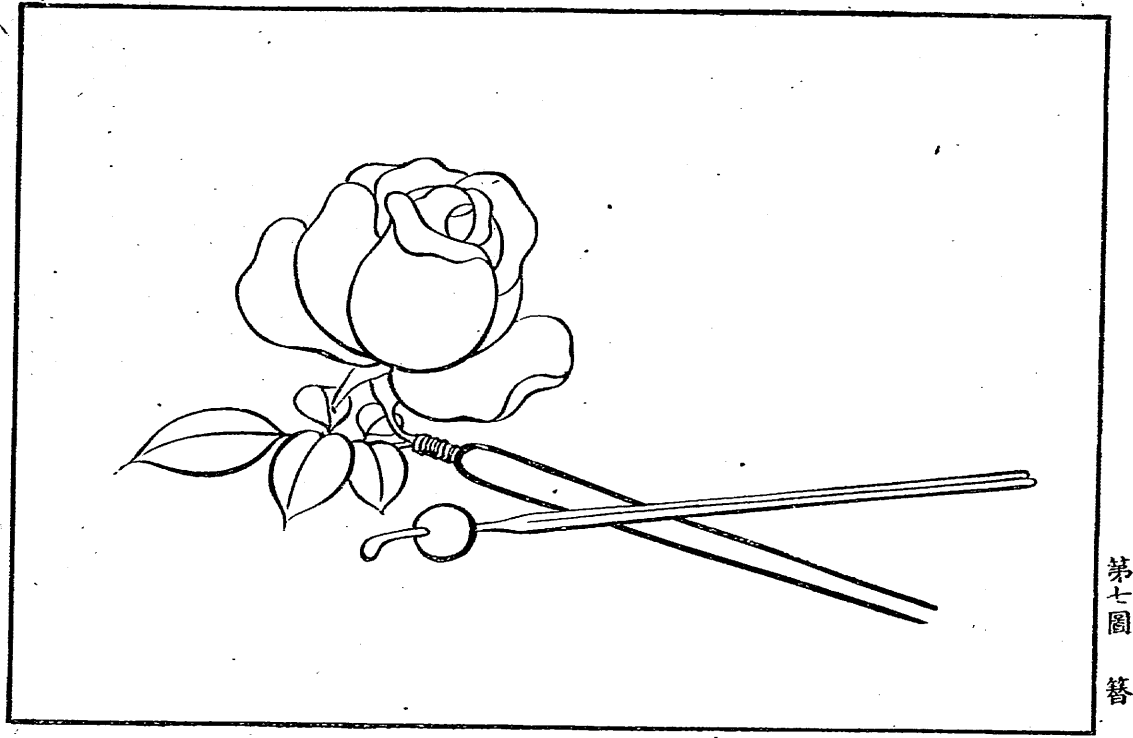
第一圖



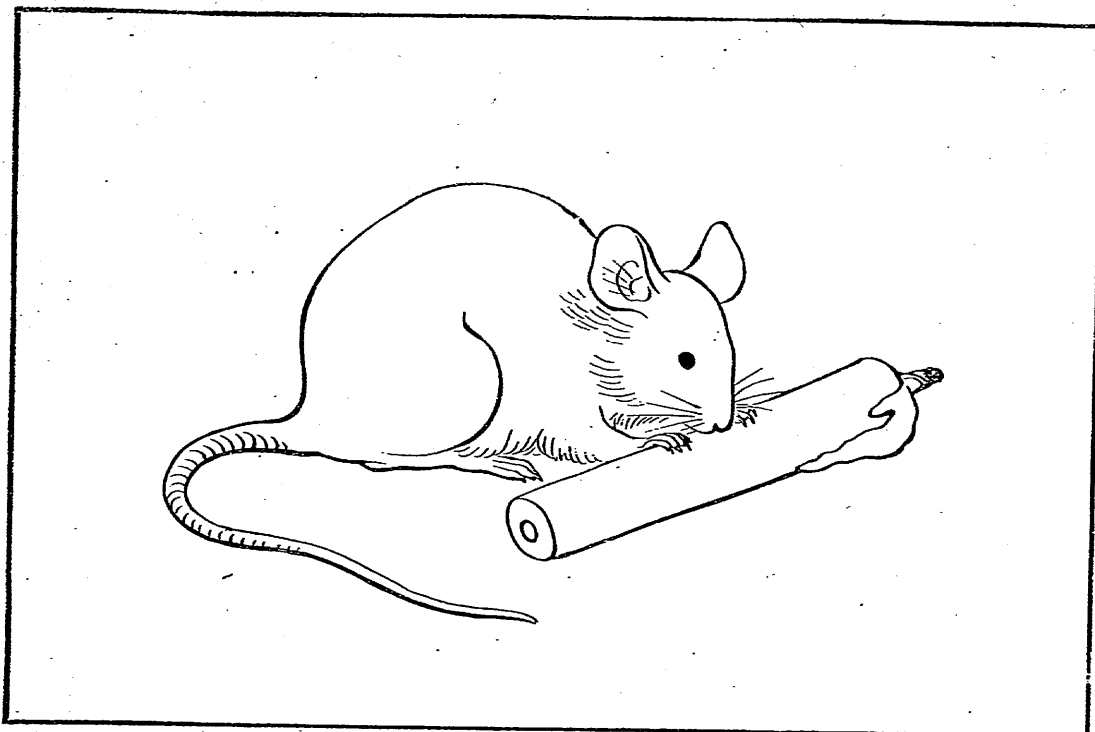
第五圖 南瓜 卜豆



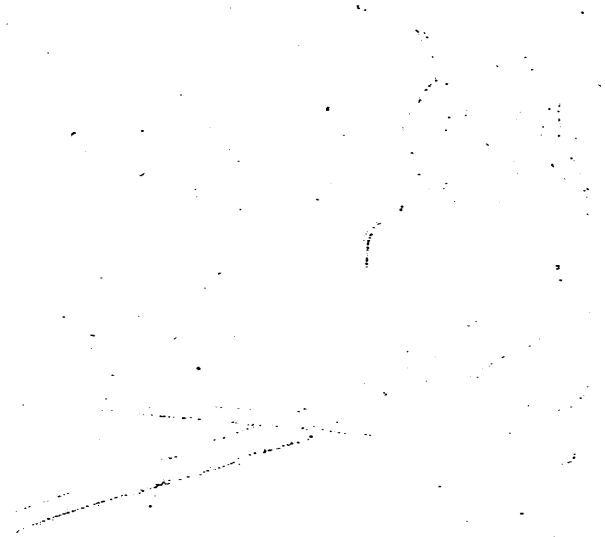
第六圖
手箱

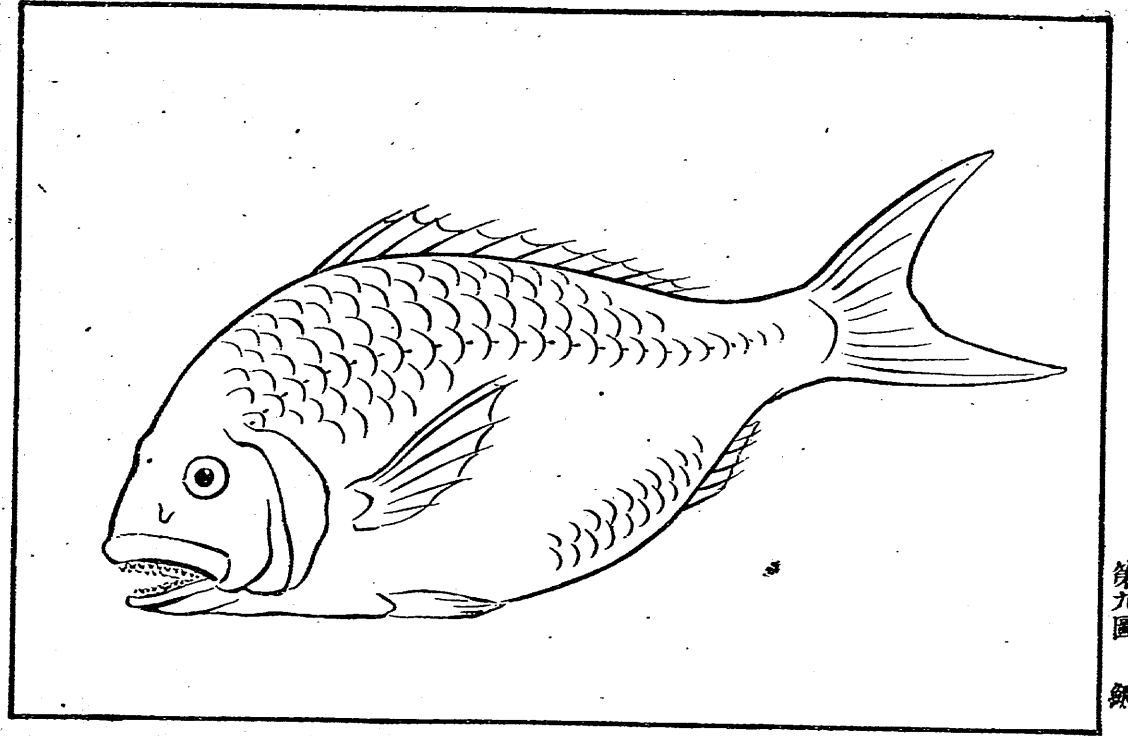


第七圖 簪

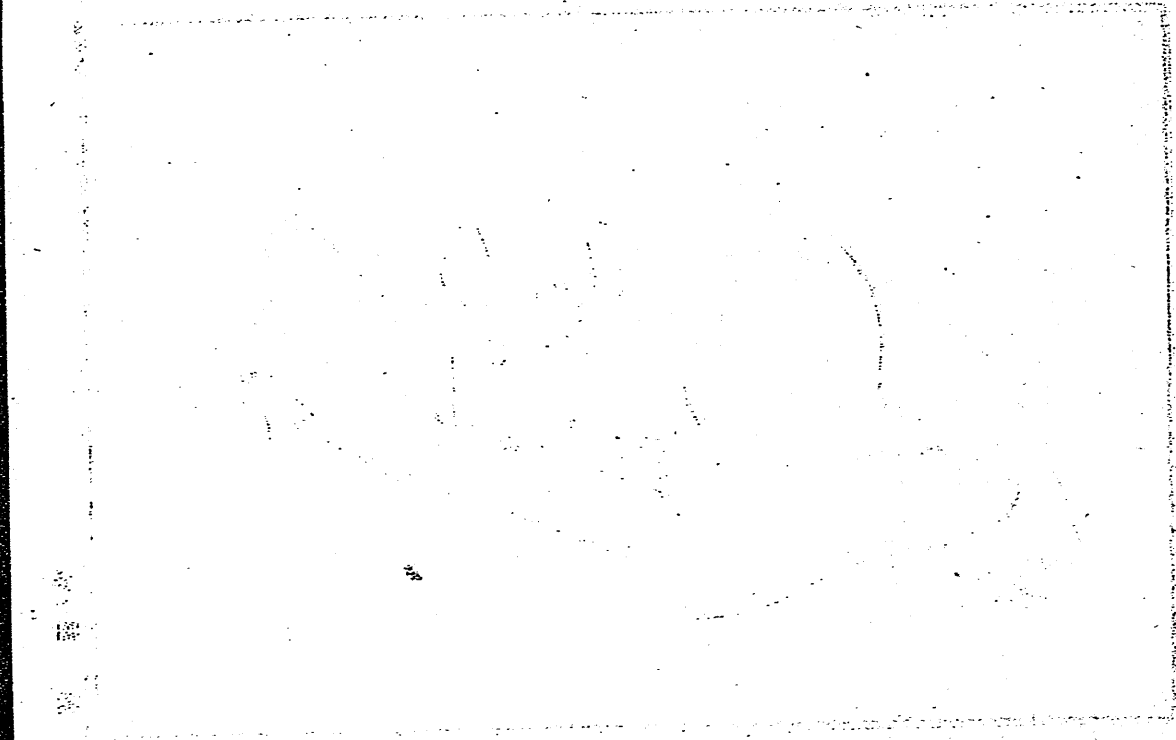


第八圖 鼠

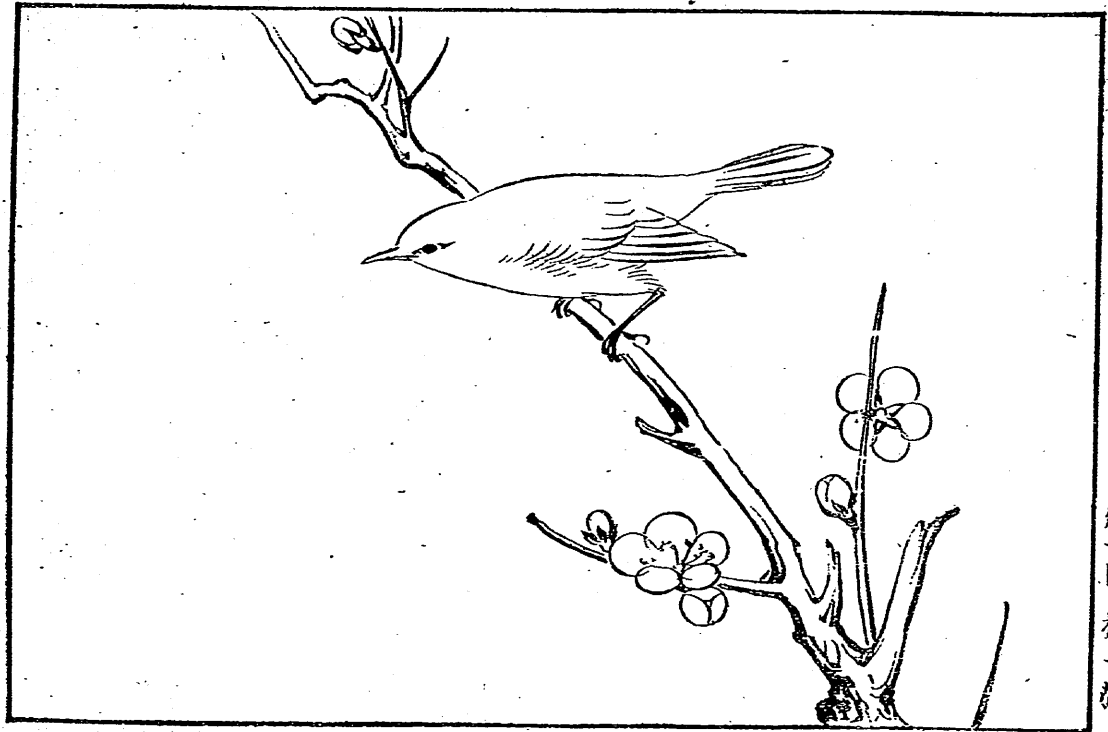




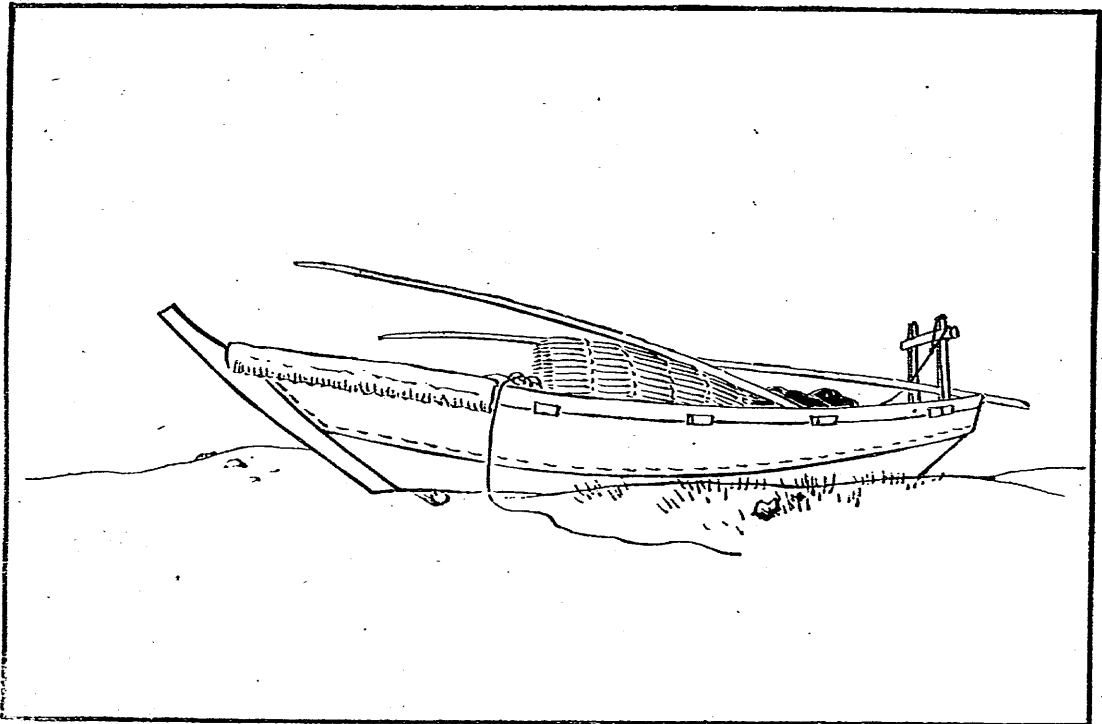
第九圖
鯽



第十圖 梅二禽



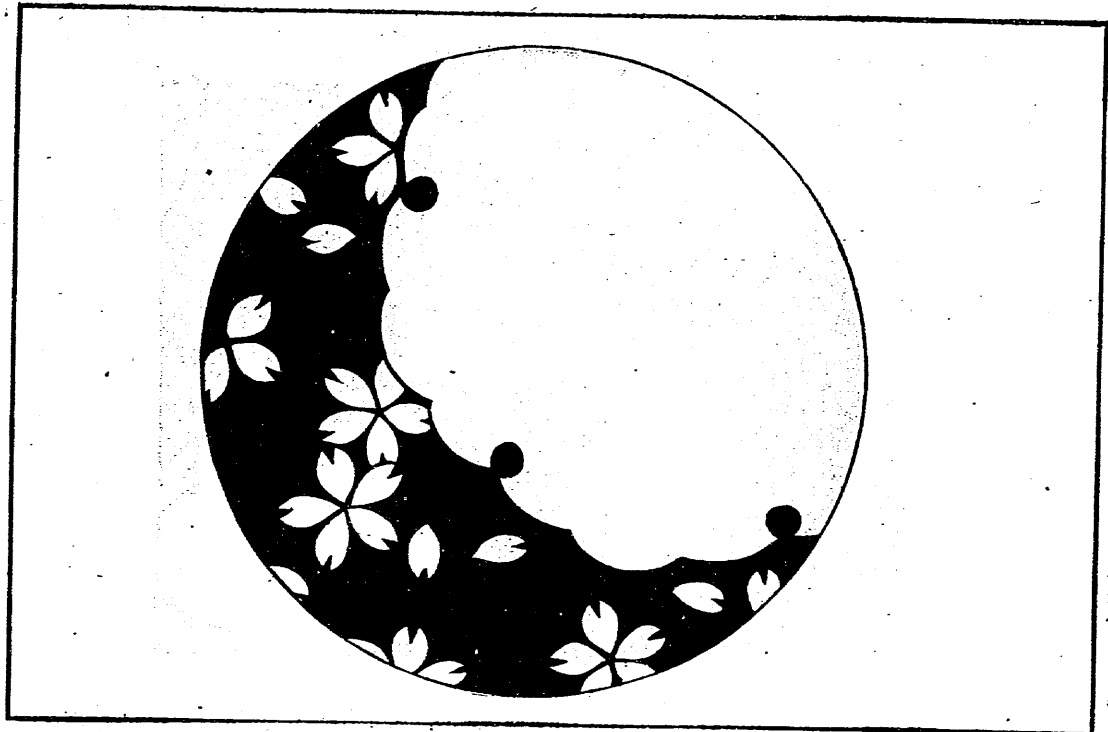
第十圖 梅二禽



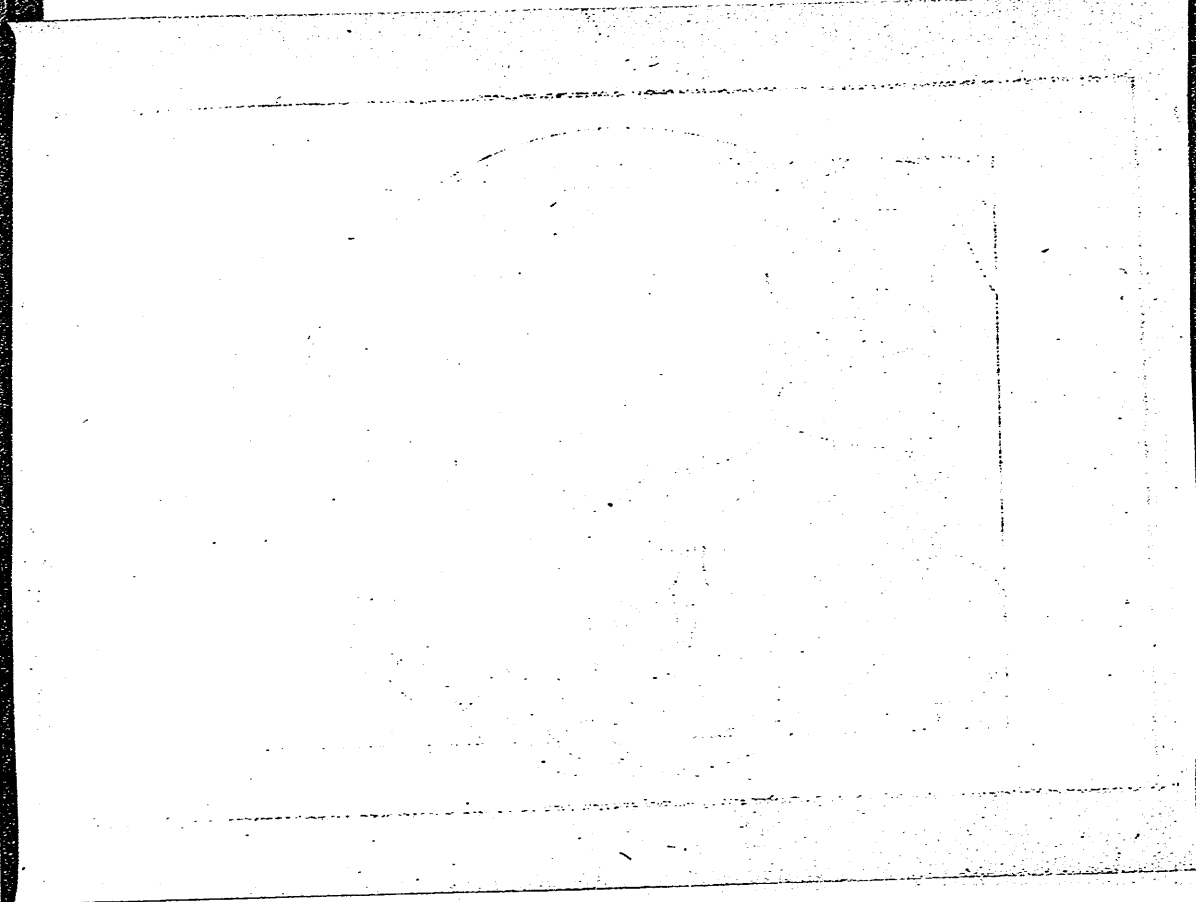
第十一圖 船



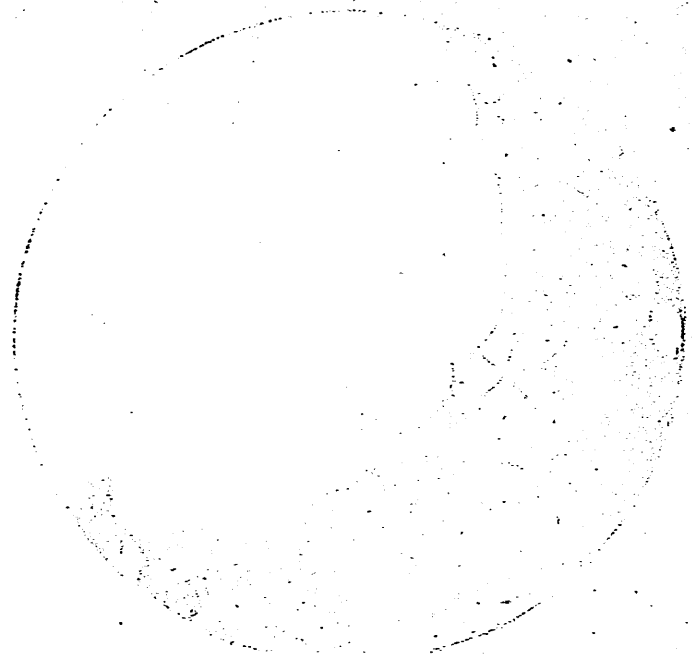
第十二圖 模樣(梅花卜筮)



第十三圖 模様(雪月花)



K160.71-1228-2C



明治三十八年三月廿四日
文部省検査済

發行所 會社
合資 文學社

東京市日本橋區本町四丁目十六番地
東京市神田區錦町三丁目一番地

印刷所 會社
合資 文學社工場

東京市神田區錦町一丁目二番地

印刷者 岸田貢次郎

東京市京橋區南金六町一番地

翻發行者 北村兼吉

高等小學毛筆書本女生用

明治三十八年三月廿八日翻刻發行
明治三十八年三月廿五日翻刻印刷

畫者 白濱 徵

著作權所有 發行兼 文部省

明治三十七年十二月廿七日發行
明治三十七年十二月廿五日印刷

（第四學年用）
（第三學年用）

明治三十七年十二月三日發行
明治三十七年十二月一日印刷

（第二學年用）
（第一學年用）
甲乙種 甲乙種

