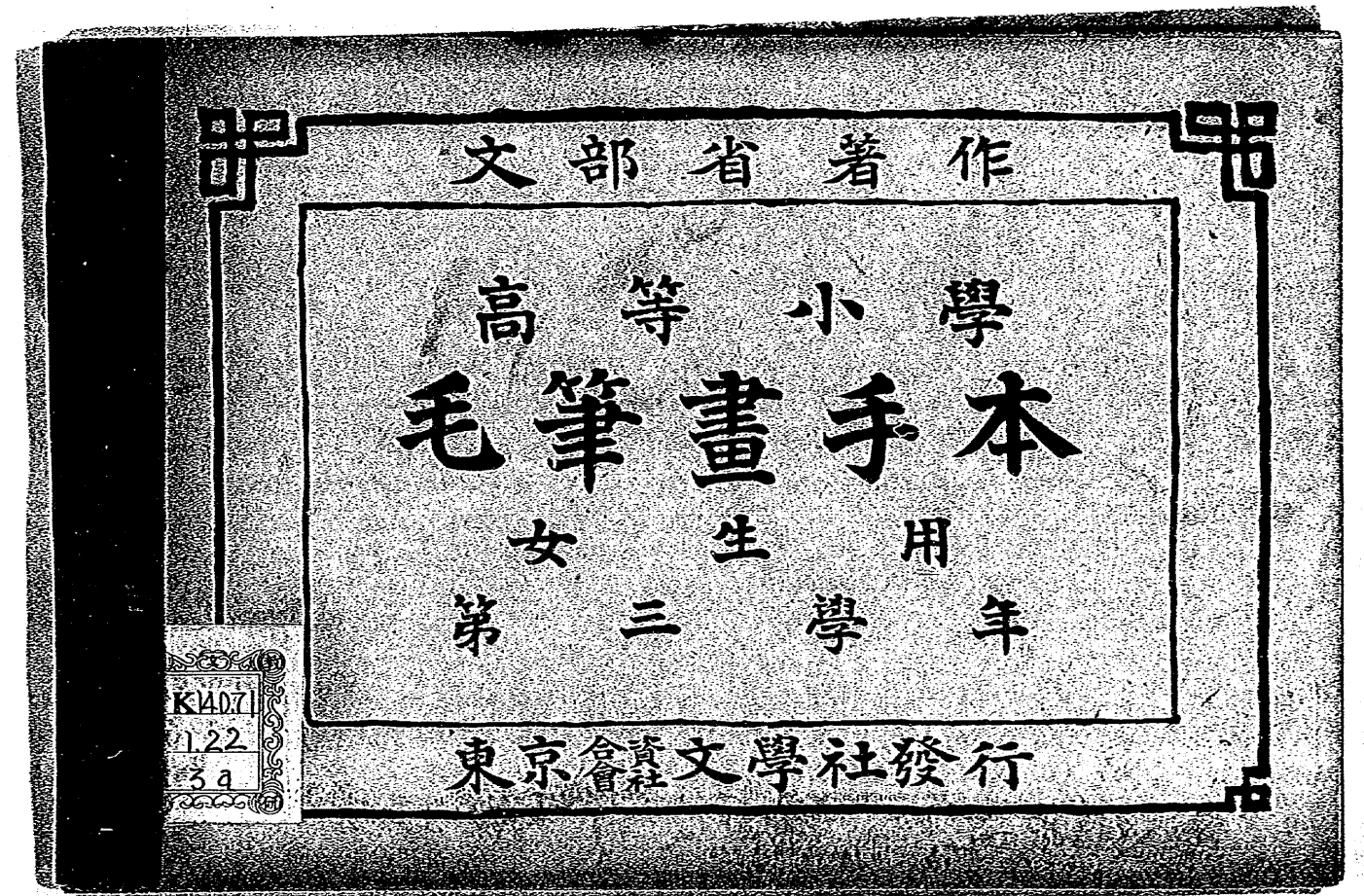


K140.71

1.22

3a



作 著 省 部 文

高 等 小 學
毛 筆 畫 手 本

女 生 用
第 三 學 年

東 京 會 社 文 學 社 發 行

K14071

1.22

3a

文 部 省 著 作

高 等 小 學

毛 筆 畫 手 本

女 生 用

第 三 學 年

東 京 會 社 文 學 社 發 行

九 例

- 一 コノ畫手本ハ高等小學校女生徒ヲシテ每學年ニ一冊ヲ用ヒシムルモノトス。而シテ第一第二學年用ハ各甲乙ノ二種トシ、甲ハ高等小學校ニ於テ始メテ圖畫ヲ學習スル生徒ニ用ヒシメ、乙ハ既ニ尋常小學校ニ於テ圖畫ヲ學習シタル生徒ニ用ヒシムルモノトシタリ。
- 二 本書ハ教授時數ニ對シテ著シク畫數ヲ少クシタリ、コレ考案畫、記憶畫、寫生畫等ヲ課スル餘裕アラシメンガタメナリ。
- 三 本書ハ務メテ筆意ヲ表スコトヲ避ケテ正確ニ形體ヲ寫シ、寫生ト連絡アラシメタリ。
- 四 本書中ノ畫題ハ務メテ多方面ニ亘リテ普通ナルモノヲ採リ、且成ルベク他教科中ノ材料ト連絡アラシメタリ。
- 五 本書ハ第三學年用ニ於テ濃淡ヲ施シ、更ニ第四學年用ニ於テ彩色ヲ施シタリ、コレ生徒ヲシテ一層能ク形體ヲ表サシムルト共ニ、美感ヲ養成セシメンガタメナリ。
- 六 考案畫ハ創作力ヲ養成セシムルニ最モ必要ナルモノナレバ、每卷ノ末尾ニ模樣畫二枚ヲ附シテソノ例ヲ示シタリ。

高毛女

描畫上ノ注意

- 一 紙ハ畫洋紙ヲ用フベシ。但礬水引キ日本紙ヲ用フトモ妨ナシ。
- 二 筆ハ線書キニハ眞書筆ヲ用ヒ、濃淡及ビ彩色ヲ施スニハ水筆ヲ用フベシ。
- 三 圖畫ハ第一位置ヲ整フルコト、第二形體ヲ正確ニスルコト、第三運筆ヲ確實ニスルコトニ注意スベシ。
- 四 下書キハ先ヅ鉛筆ニテソノ大體ヲ組立ツル諸線ヨリ畫キ始メ、次第ニソノ細部ニ及ボスベシ。且物體ノ一部分ガ他物ニ遮ラレテ見エザル場合ニ於テモ、下書キハ成ルベクソノ全部ヲ畫クベシ。
- 五 下書キニハ鉛筆ヲ輕ク使用シ、書キ誤リタルトキハ、消むごニテ擦リ取り、幾度ニテモ書キ改ムルヲ可トス。
- 六 下書キヲ終ラバ紙面ノ左上方ヨリ始メテ右下方ニ終ル様ニ淨書スベシ。
- 七 淨書終ラバ紙面ノ乾キタルヲ度トシ、柔カナル消むごニテ下書キノ不用ノ部分ヲ擦リ取ルベシ。

高毛女第三學年

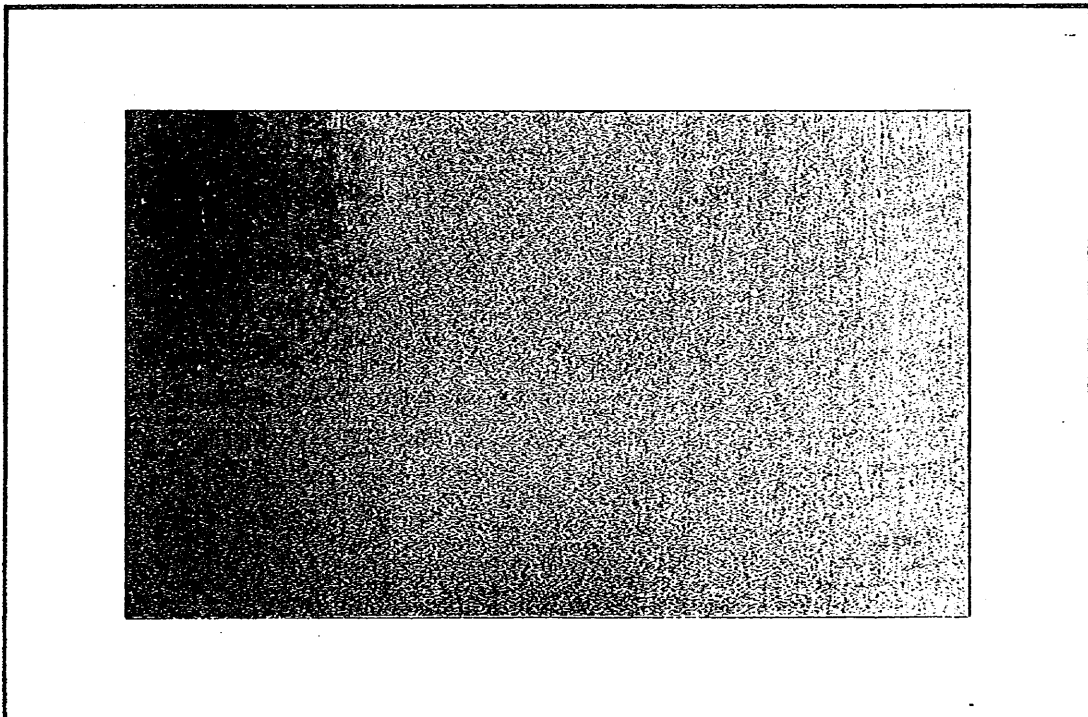
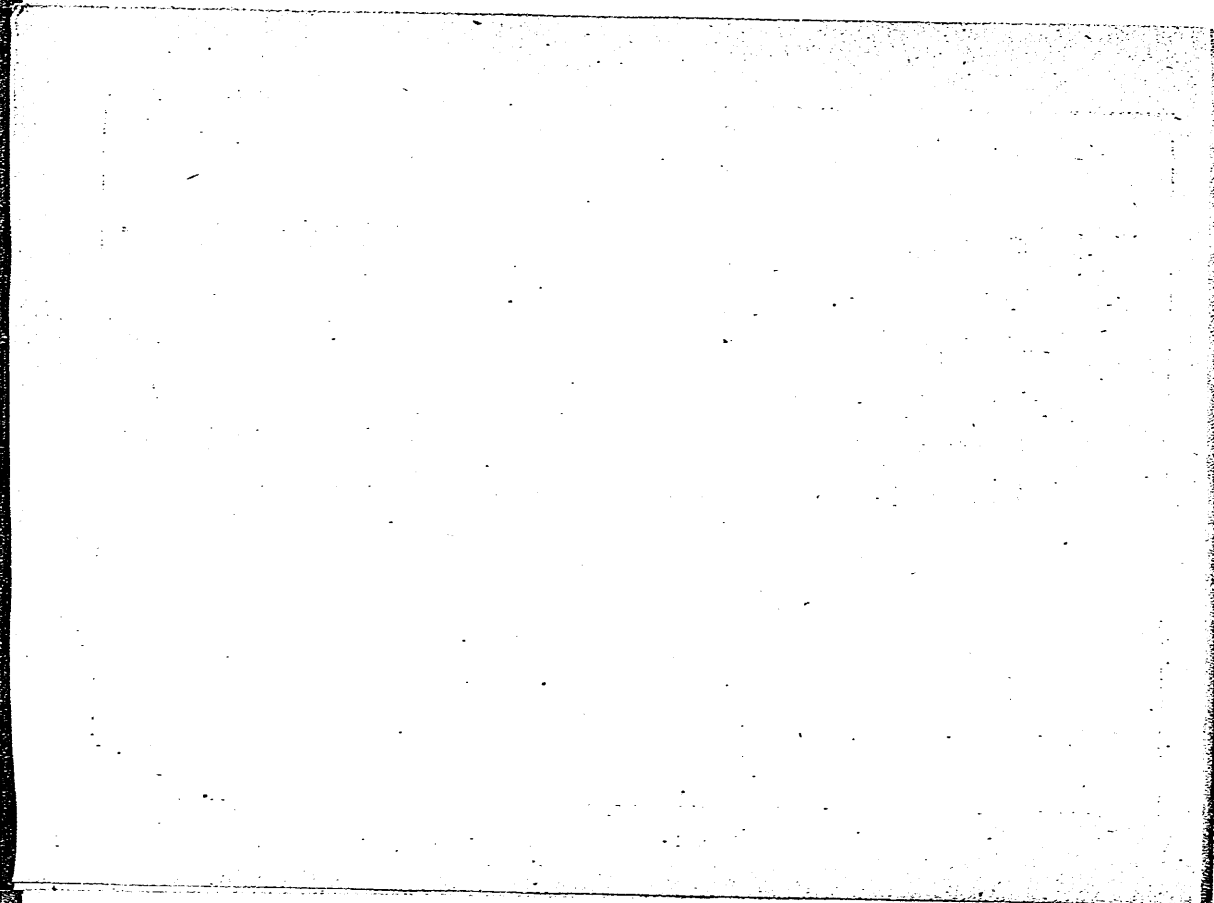
目 録

- | | |
|---|---|
| <p>第一圖　ボカシノ練習</p> <p>第二圖　毬ト折鶴</p> <p>第三圖　燕子花</p> <p>第四圖　傘</p> <p>第五圖　金魚</p> <p>第六圖　榮螺ト蛤</p> <p>第七圖　蜻蛉ト蝶</p> | <p>第八圖　蕪</p> <p>第九圖　橋</p> <p>第十圖　少女</p> <p>第十一圖　雛人形</p> <p>第十二圖　模様<small>(富士 = 霞)</small></p> <p>第十三圖　模様<small>(浪 = 千鳥)</small></p> |
|---|---|

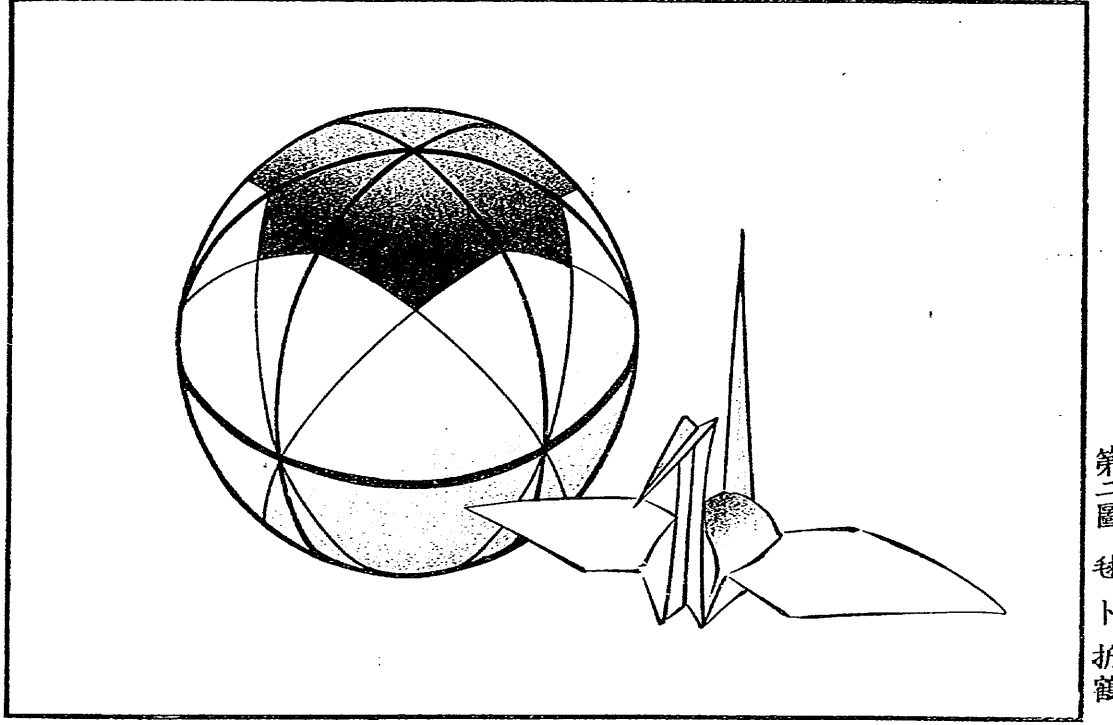
本 冊 ニ ツ キ テ ノ 注 意

第一圖　ボカシヲナスニハ二本ノ筆ヲ用フ。ソノ中ノ一本ハ水ヲ含マセテ他ノ一本ニテ施シタル墨汁ヲ淡ク引キ延スニ用フルモノナリ。

ボカシハ一般ニソノ最モ濃厚ナル部分ニ墨汁ヲ施シ、直ニ他ノ水ヲ含マセタル筆ヲ以テコレヲ引キ延スモノトス。但本圖ノ如ク廣キ分部ヲボカスニハ豫メソノ全部ニ水ヲ布キ、後、上ノ方法ヲ行フベシ。ボカシハ一度ニテ淡キニ失スルトキハ十分乾クヲ持チテ再三同法ヲ行フベシ。

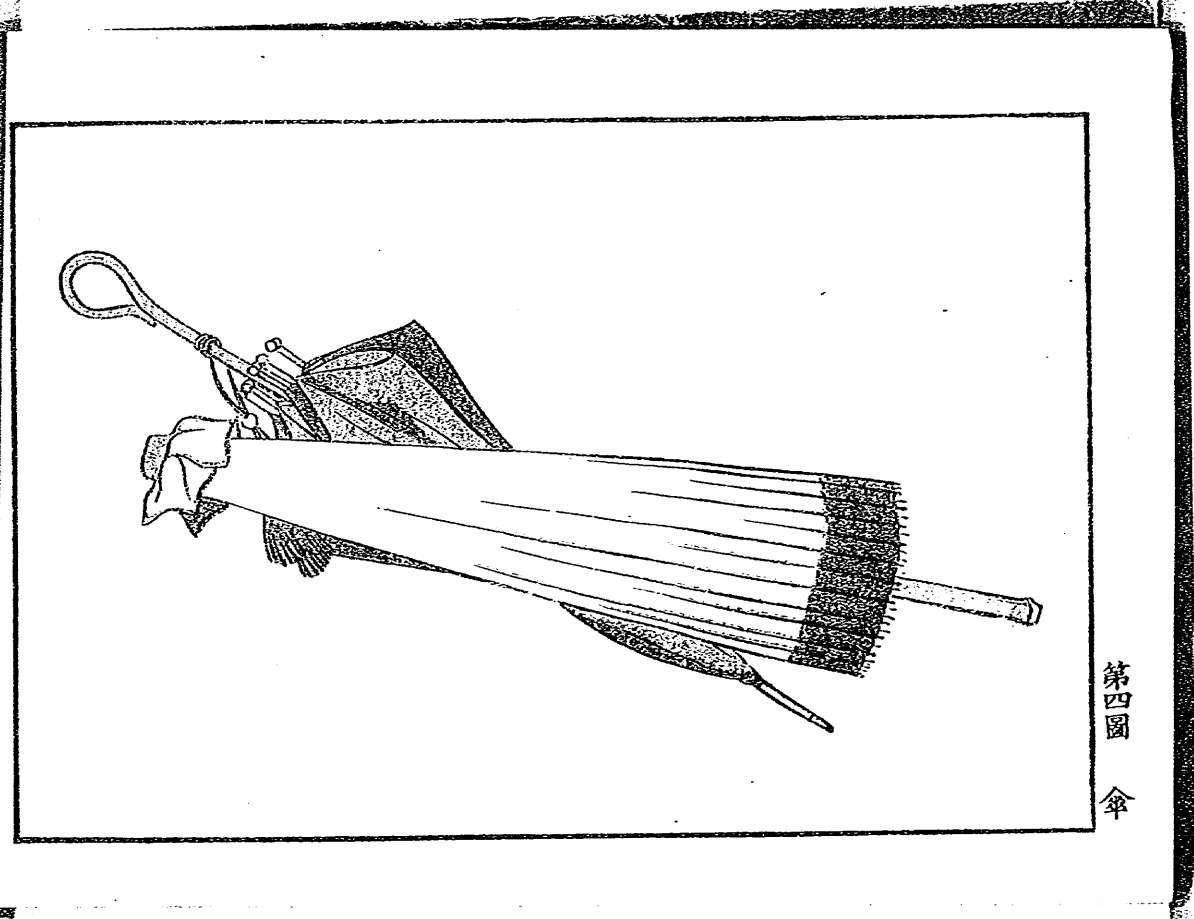


第一圖 ボカシノ練習

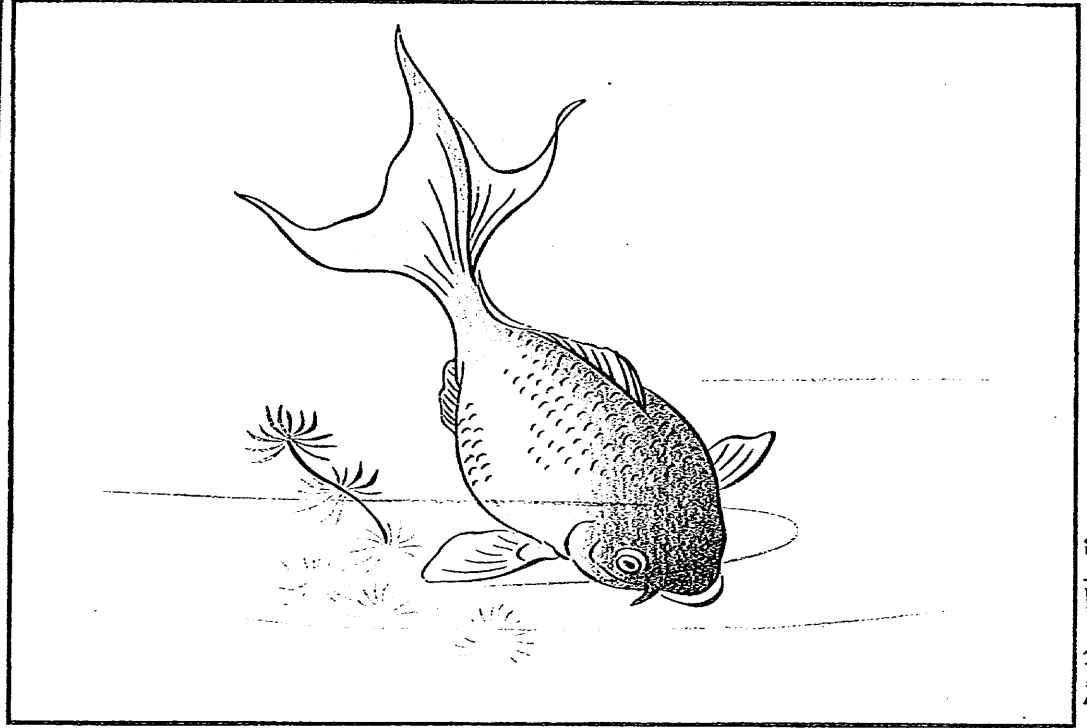


第二圖 球卜折鶴

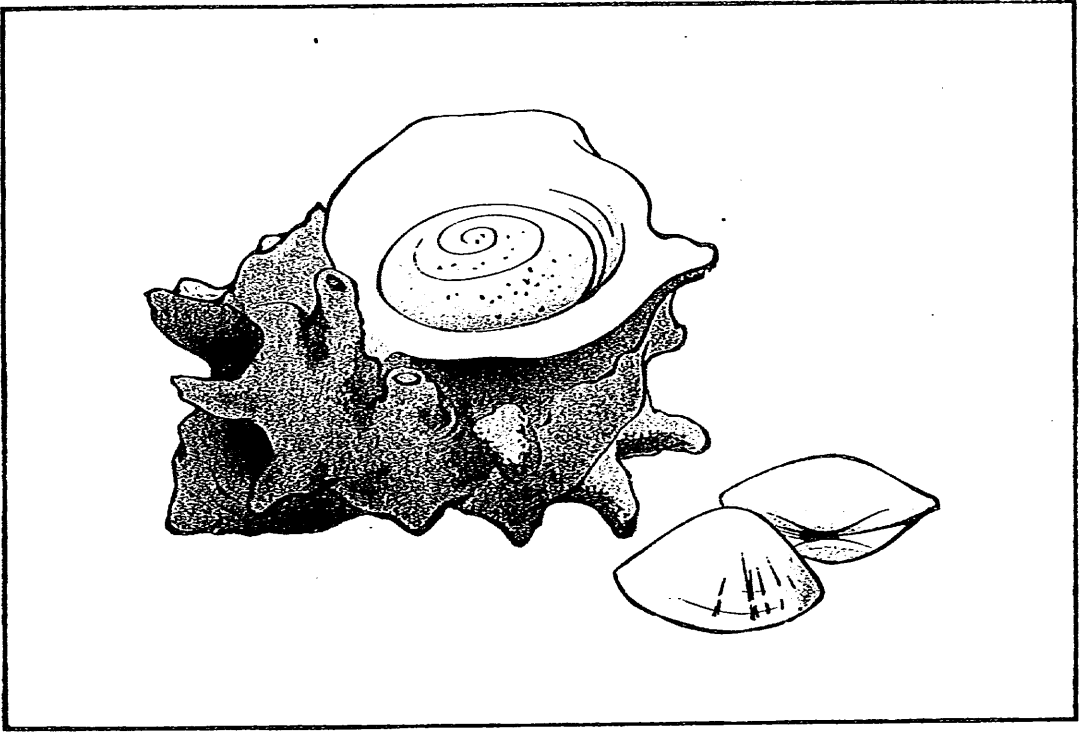
第三圖 欠



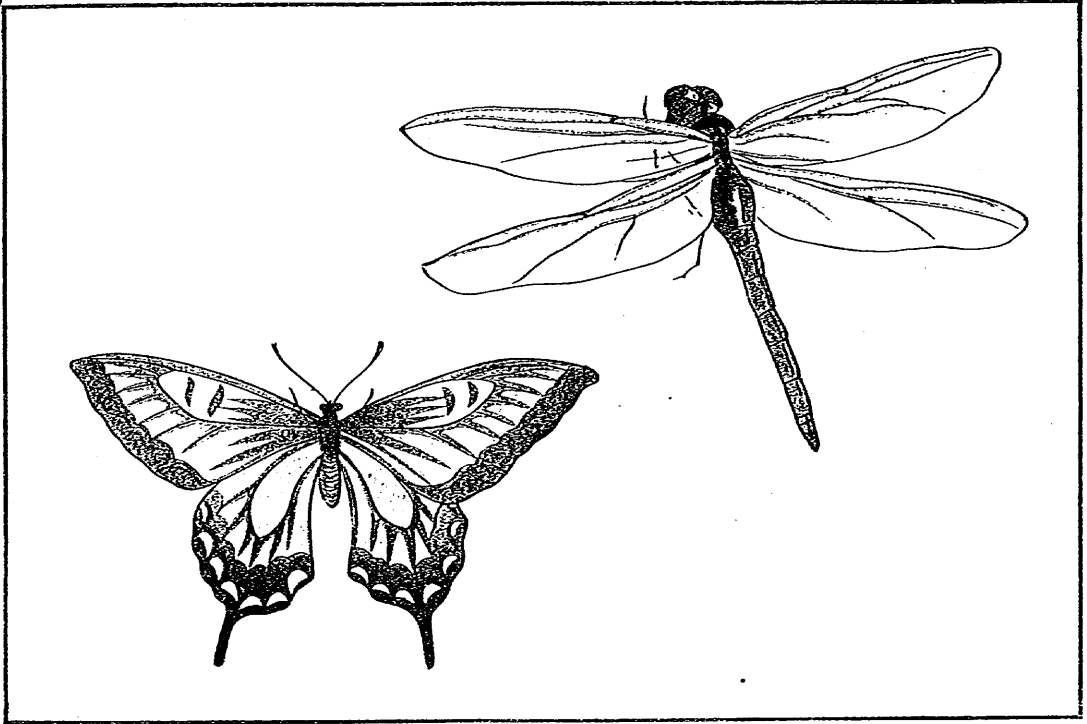
第四圖 傘



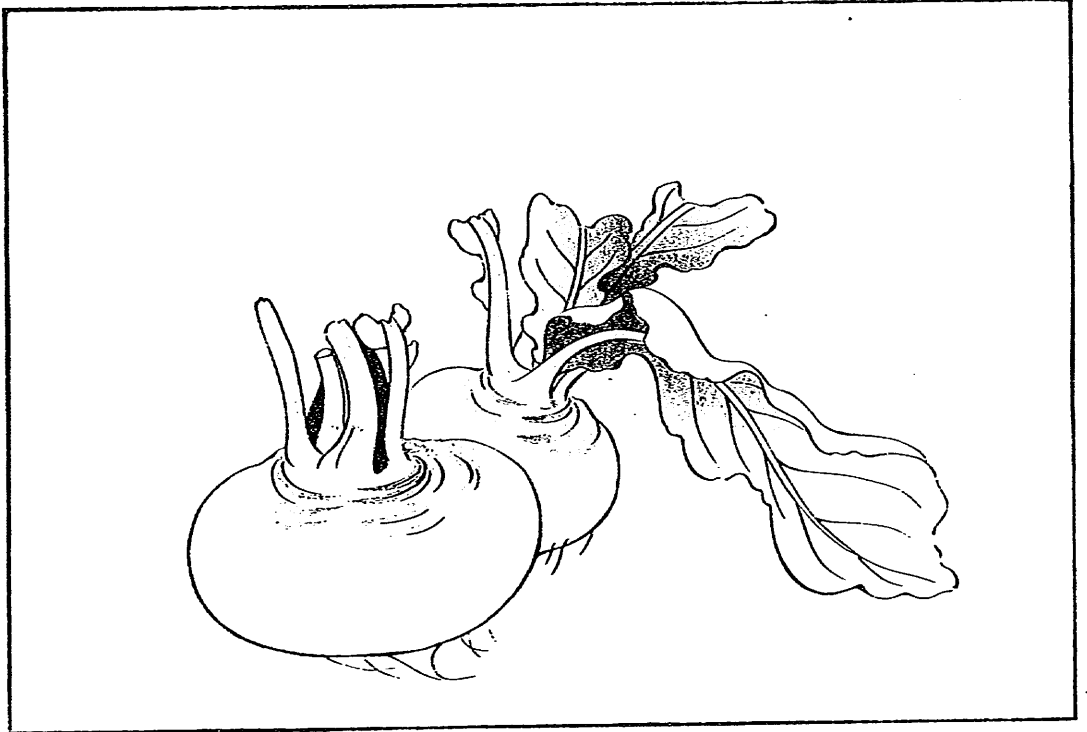
第五圖 金魚



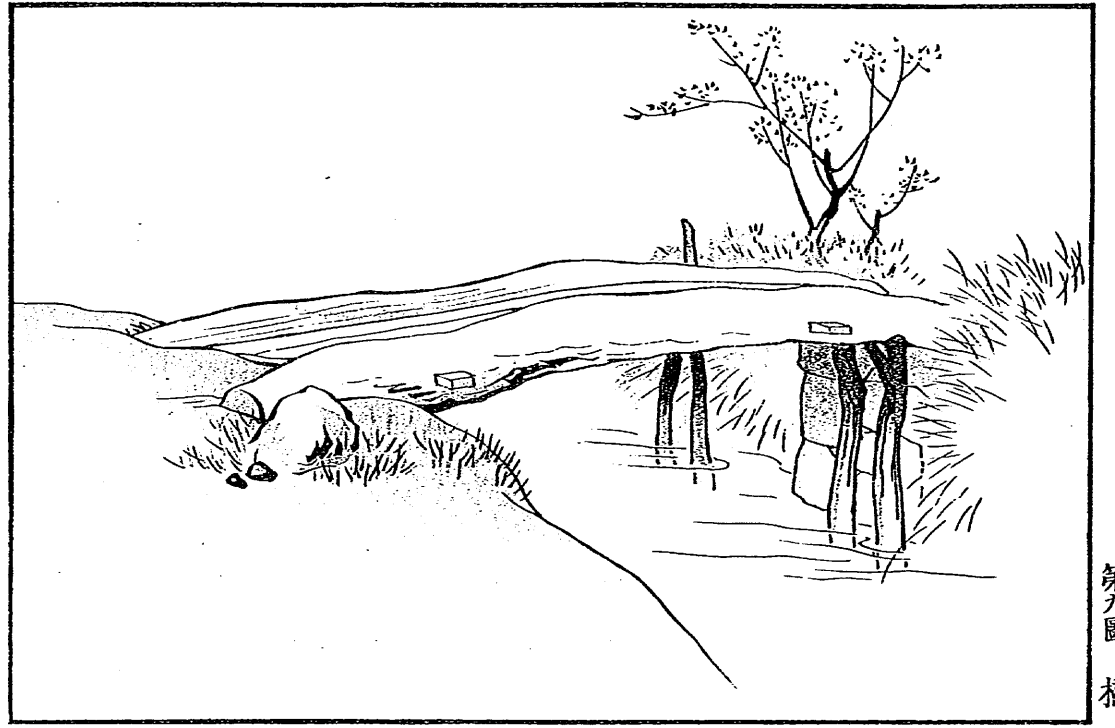
第六圖 榮螺 卜 蛤



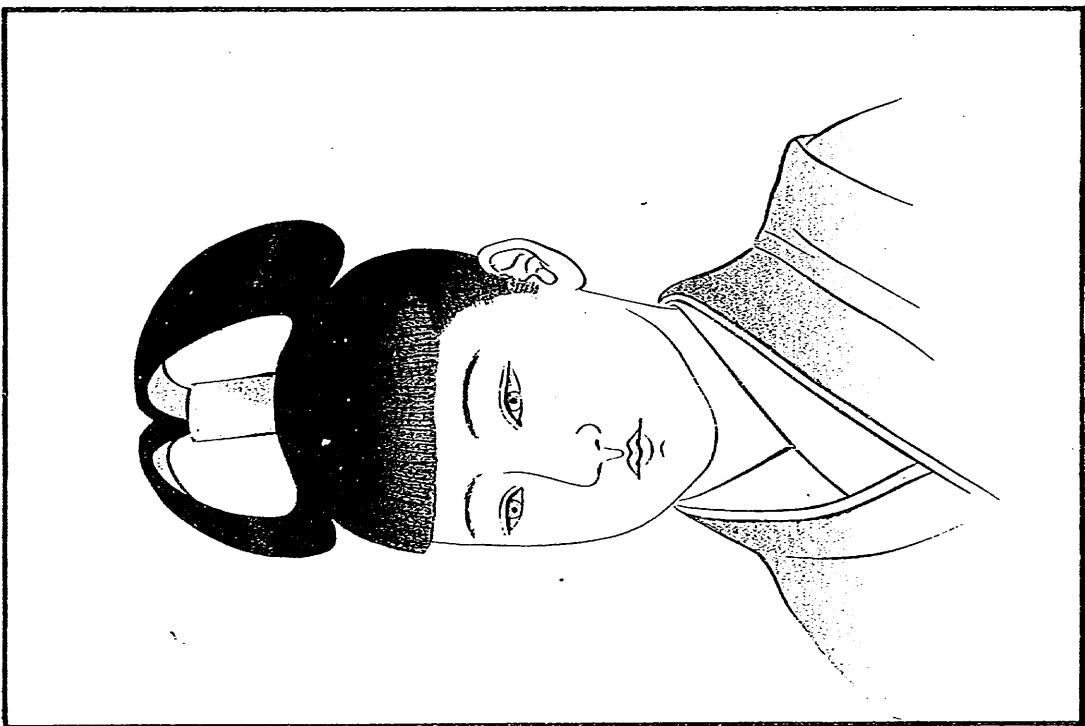
第七圖 蜻蛉 卜蝶



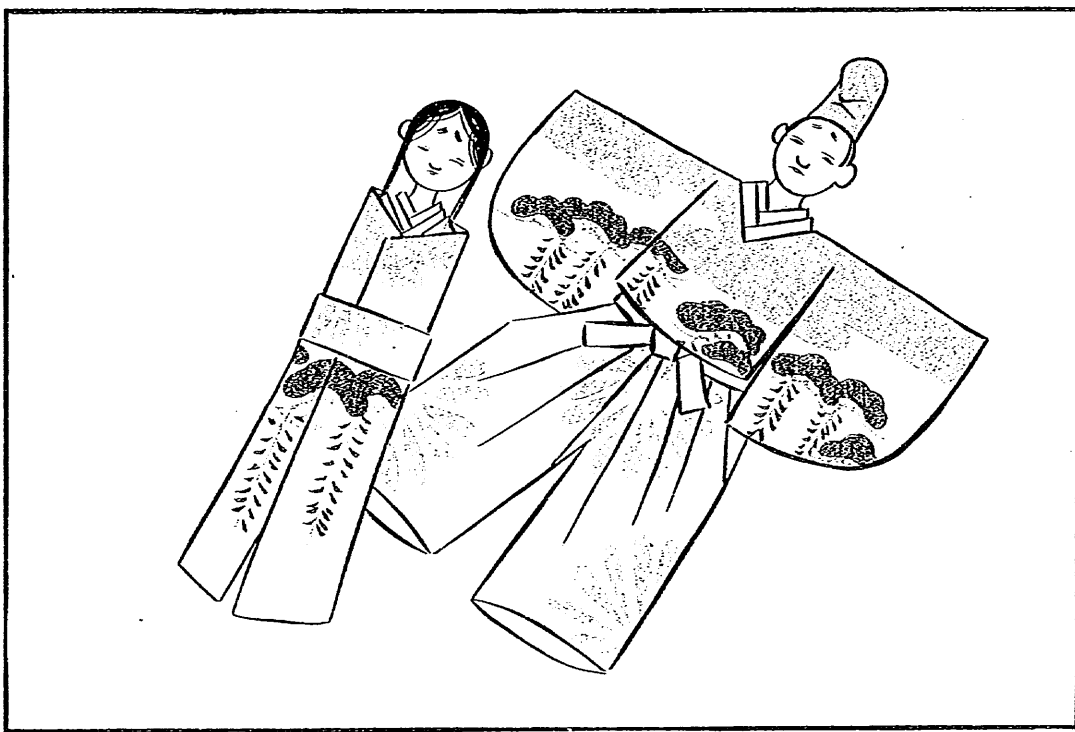
第八圖 蕪



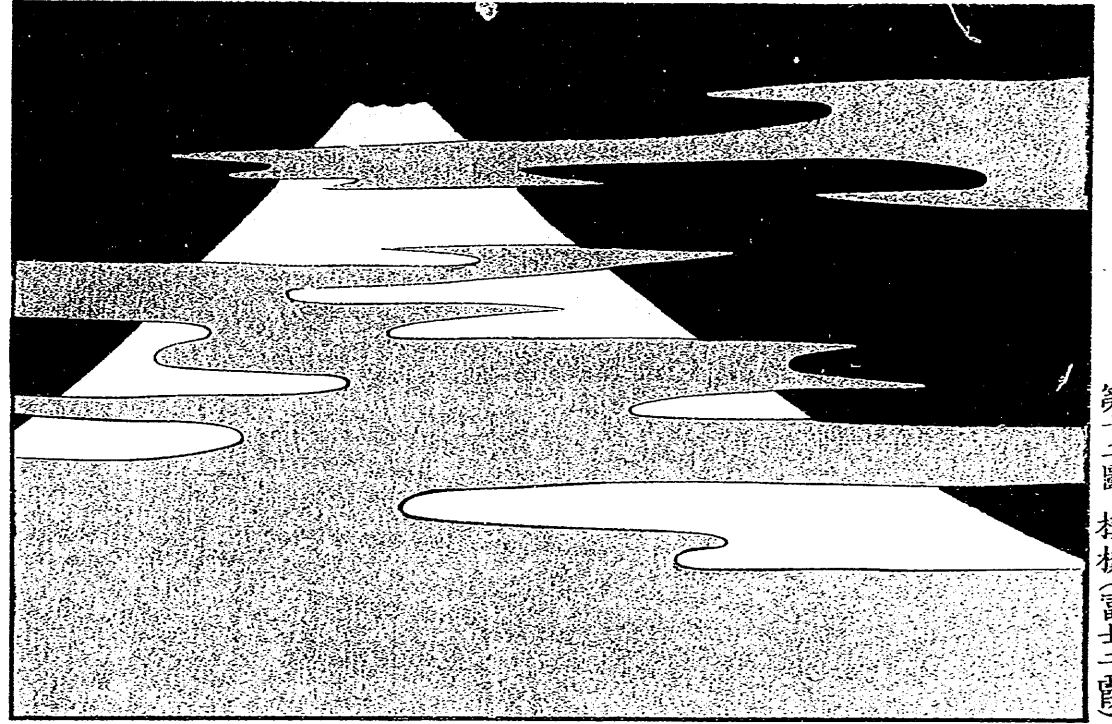
第九圖
橋



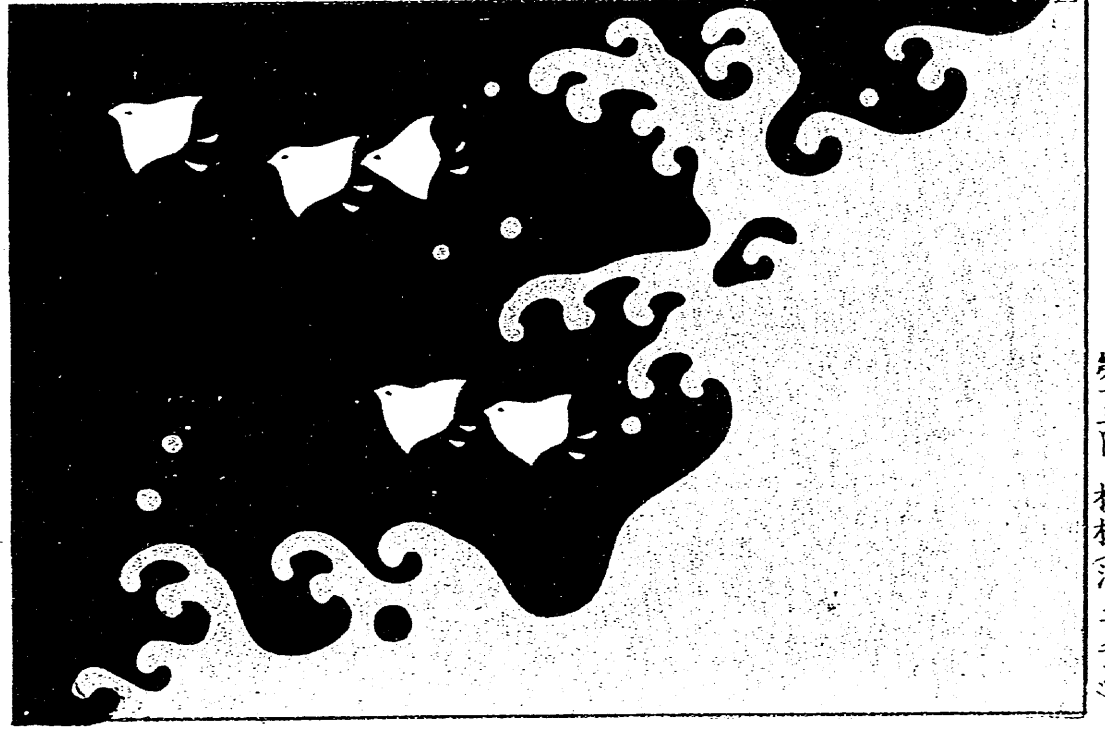
第十圖 少女



第十一圖 雛人形



第十二圖 模樣(富士二霞)



第十三圖 模様(浪二千鳥)

KIKO.71-1.22-39

明治三十八年三月廿四日
文部省検査済

東京市日本橋區本町四丁目十六番地

發行所 會社 文 學 社

東京市神田區錦町三丁目一番地

印刷所 會社 文 學 社 工 場

東京市神田區錦町一丁目二番地

印刷者 岸 田 貢 次 郎

東京市京橋區南金六町一番地

翻發行者 北 村 兼 吉

高等小學毛筆習字本女生用

明治三十八年三月廿八日翻刻發行
明治三十八年三月廿五日翻刻印刷

畫 者 白 濱 徵

著作權所有 發行兼 文 部 省

明治三十七年十二月廿七日發行
明治三十七年十二月廿五日印刷

(第四學年用)
第三學年用

明治三十七年十二月三日發行
明治三十七年十二月一日印刷

(第二學年用) 甲乙種
第一學年用 甲乙種

