

日本讀本

郡村用

四

館誌或會存影本		
五	三	五
四	架	函
八	號	冊
六		

171
307

檢定申請本

K120.8
45
4

K120.8

45

4

№14649



新

保磐次著

日本讀本

郡村用

四



東京 金港堂藏版



村町。

村町坂家多百姓商人
 川ノアナタニ多クノ家
 アリ。川ノコナタニモ多ク
 ノ家アリ。川ノアナタニ
 ハ田多シ。アノ家ハ多ク
 ハ百姓ノ家ナラン。アノ多
 クノ家ヲ集メテ梅田村ト

日本書紀
 卷四
 一
 金港堂

イフ。

川ノコナタニハ商ナヒヲ

スル家多シ。スナハチ商人ノ

家多シ。コノ家家ヲアツメ

テ竹田町トイフ。

コノ川ハ梅田村ト竹田村

ノサカヒニシテサカヒ川ト

イフ。梅田村ノウシロノ山

ニ坂アリ。コノ坂ヲ梅田坂

トイフ。

梅田村ノ人ハ竹田町ニ

キテ日用ノシナヲカフ。

犬。

子共第雪立國荷引

子共ノ好ムケモノハ第一



ニ犬ナリ。犬
ハヨル家ヲ
マモルヲ第一
ノツトメトス。

犬ヲヨクヲシフレバサマザ
マノゲイヲナス。立ちテ
ちんちんヲスルモアリ、たまは
リヲスルモアリ。

北ノ方ニサムキ國アリ
テ、牛馬スマズ。カカル國
ニハ犬ヲシテ荷ヲ引カ
シム。
犬ノ中ニハサマザマノ
用ヲナスモノアリ。雪フカ
キ山國ニテハタビ人が雪
ニフリウツメラルルコトアリ。

アル國ニテハ犬ニ教ヘ
テコレヲカギツケテホリ出ダ
サシメ、食ヒモノキモノナドヲ
アタヘシム。

茶。

茶取芽葉上中下
コレハ茶畑ナリ。多クノ



女ガ茶ノ葉
ヲツメリ。
茶ノ花ハ
ツバキニニテ
ツバキヨリ小サ
ク、九月、十月、
口ニヒラク。十
一月、ゴロソノミ

ヲ 取り、春ニ イタリ テ マケ
バ 芽ヲ 出ダス。

茶ノ 木ハ 五月ノ ハジメ
ニ 葉ヲ 出ダス。 葉ノ 芽ヲ
ツミ、コレ ヲ カマ ニ テ ムス。
コレ ヲ 火ニ カワカ シ テ 茶
ト ナス ナリ。

學校。

學校 學汝 行心 怠必
忘

汝ハ 毎日 學校ニ 行キテ
學ブカ。 學校ニ 行カバ 心
ヲ ツケテ 怠ルナ。
怠レバ 必 忘ル。 怠ルレバ
必 人ニ オトル。 人ニ オトル

バ心必ハヅ。人ニオトル
ハハヅカシキコトナリ。怠ル
ナ、怠ルナ。

馬。

草青時力主人
馬ハ人ヲノセ、又ハ荷
ヲハコビテ人ノシゴトヲ

タスクルコト多
シ。
馬ハ草ヲ
好ミ食フ。冬
ニナリテ青草
ナキ時ハワラ
ヲ食フ。コヌカ
ミソシルヲモ



六

食フ。馬ヲハゲシクツカフ時
 ニハ豆、麥、ミソ、ナドヲ多ク
 食ハシムベシ。シカラザレバ
 馬ハヤセオトロフベシ。
 馬ハ大キナルカラダヲモ
 チ、ツヨキカヲモチナガラ、人
 ニシタガヒツカハルルハアレ
 ムベシ。主人タルモノアレ

ミツカヘバ馬モマタ心ヲ
 ツクシテ主人ノ用ヲツトム
 ベシ。

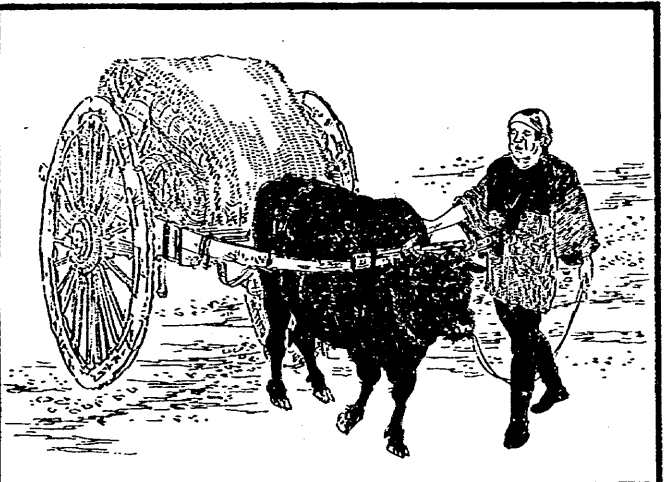
町。

戸障子疊知間道用
 町足
 汝ガ家ニハ戸障子アル

べシ。タレノ家ニモ戸障
 子ヲ立テザルハナシ。タレ
 ノ家ニモ疊ミヲシカザル
 ハナシ。疊ミノカハリニハ
 シロヲシクコトアリ。
 戸障子ノ長サハ疊ミムシ
 ロノ長サニオナジクシテ
 六尺アリ。六尺ヲ一間ト云フ。

此ノ學校ヨリトナリノ村
 ノ學校マデ道ノ長サイク尺
 アルカ。
 道ノ長サヲカゾフルニハ
 一尺ノものさしヲ用ヒズシ
 テ、一間ノものさしヲ用フル
 ヲヨシトス。一間ハ汝ラ
 ガ知ルゴトク六尺ナリ。

一間ノものさしニテ六十
 ヲ一町ト云フ。ユエニ一町
 ハ六十間ナリ。
 一間ノ長サハ汝ラガ足
 ニテ四足カ五足アラン。ソ
 レヲ六十タビスレバ一町
 ナリ。



牛。

物故重
 其甚平日
 角以折
 牛ハ馬ニ
 クラブレ
 バ足
 オソシ。
 シカレ
 ドモカハ馬

ヨリツヨクシテ、物ニオドロ
カズ。故ニ牛ハ重キ荷
ヲハコブニ用ヒラル。

牛ハ其ノ子ヲアイスル
コト甚シ。一日ニイクタビモ
其ノ子ノ毛ヲナメマハス。
モシ其ノ子ヲクルシムル
モノアレバ、イカルコト甚シ。

牛ハ平日オトナシト云ヘド
モ、イカル時ニ角ヲ以テ木
ヲ折リ、板ヲヤブル。マシテ
人ノハラヲヤブルナドハ
マコトニタヤスキコトナリ。

三吉。

乳飲泣

ねよ、ねよ、三吉、
ねむれよ、ねむれ。
乳飲め、乳飲め、
泣くなよ、泣くな。
おきよ、三吉、
目をさませ。
鳥がさづる。
目をさませ。



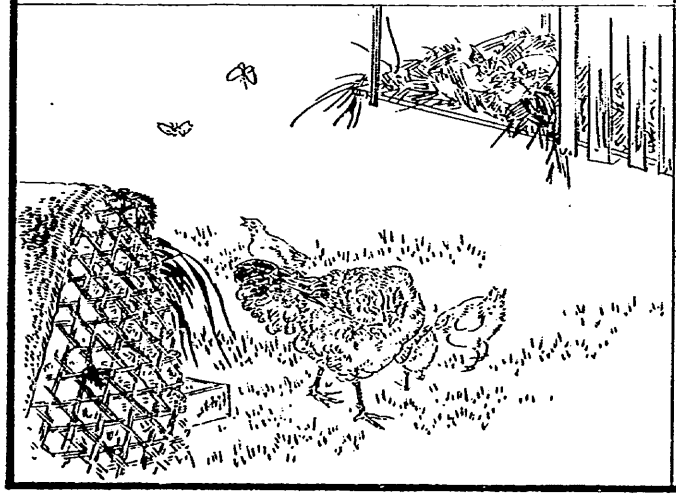
鶏。

鶏 鳥 拾 卵 生 之 肉 旨
稻 暖

鶏 ハ 多ク ハ 百姓 ニ カハル。
其ノ ヲンドリ ハ 時 ヲ ツクリ、
其ノ メンドリ ハ 卵 ヲ 生ミ、オ
ヨビ 之 ヲ 暖メ カヘス。
鶏 ニ ハ イロイロ アリ。 ちや

ぼかしは、一やも、
ナドアリ。一や
もハ大キク、ツ
ヨクシテ、肉
旨シ。

稻ヲコキ、又
ハ米、麥ナド
ヲツクコロニ、



鶏ヲハナチテ地上ニオチ
タル物ヲ拾ハシム。カクジ
イウニ食ヲ拾ハシムレバ、
其ノカラダマスマスツヨク、其ノ
肉マスマス旨クナル。
鶏ハスベテヨク卵ヲ暖
ムル故ニ、アヒルノ卵ナド
ヲモ暖メシムルコトアリ。

鶏ト馬。

色藤豆莢短作身鶏頭

茄何

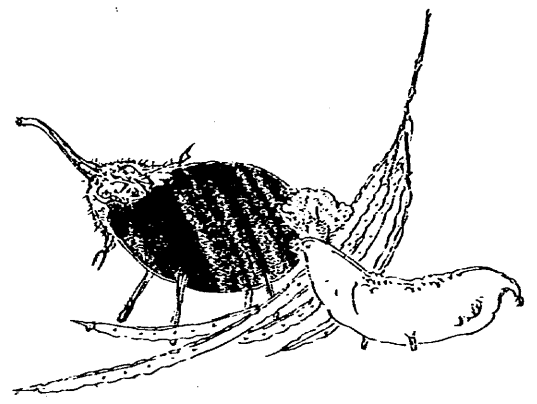
豆ニ色色アリ。藤豆ハ莢

短久十六ササゲハ莢長シ。

藤豆ニテ鶏ヲ作ルハ才

モシロキコトナリ。藤豆ヲ鶏

ノ身ニシ頭ニ鶏頭ノ花



ヲサシテトサ

カニス。

子ドモハ又

茄ニテ馬ヲ

作ル。茄ヲ馬

ノ身ニシ麻

ガラヲ馬ノ

足ニス。見名

マヘ、オカシキ馬ナラズヤ。

樂。

樂病讀藥養生

人ノ樂シミハ病ナキヲ
第一トス。病ナケレバオモ
シロキ本ヲ讀ミ、樂シキシゴト
ヲシ、好ムモノヲ食ヒ、好ム

トコロニ行ク。

病アラバ早ク藥ヲ飲ム。

病アリテ藥ヲ飲ムヨリハ

病ナキウチニ養生スベシ。

養生ヲスルニハ食ヒモノ

ニ心ヅクベシ。食ヒスゴスコ

トナカレ。ジユクセヌ果ヲ

食フコトナカレ。

鶩。

鶩鴨似然身體笑泳
虫魚

鶩曰ハク「人ハ吾レヲ鴨
ニ似タリト云フ。吾レハ
鴨ニ似タレドモ、鴨ヨリハ
大ニシテカツウツクシ。
人ハ鴨ヲ吾レヨリ旨シ



ト云フ。然レ
ドモ、吾レハ身
體大ナル故
ニ肉ハ鴨ヨ
リ多シ。
「吾ガ足短キ
アユムニタクミ
ナラズ。人ハ鶩ノギヤウレ

ツナド云ヒテ吾レヲ笑フナリ。然レドモ、吾ガ足ハ水カキアリテ、水ヲ泳グニタクミナリ。

「吾レハ水中ヲ泳ギマハリテ水中ノ虫又ハ魚ヲ食フ。吾レハ水鳥ナリ。吾ガ地上ヲアユムコトツタナキヲ

以テ吾レヲ笑フコトナカレ。

水鳥ヤ、ムカフノキシヘツライツイ。

歩。

等今幅狭半並坪歩汝等ハステニ物ノ長サヲ學ビタリ。疊ミ一枚ノ長

サハ六尺ナルヲモ知レリ。
 今汝等ハ幅ヲ學ブヘシ。
 疊ミノ狭キ方ノ長サハ六
 尺ノ半ニシテ三尺ナリ。
 之ヲ長サト云ハズシテ
 幅ト云フナリ。
 疊ミニ枚ヲ並ベテシケバ
 長サ一間、幅一間、スナハチ一間

四方ナリ。一間四方ノ大キサ
 ヲ一坪又ハ一步ト云フ。疊
 ミ四枚、スナハチ四疊ハ二步
 ナリ。六疊ジキハ三步ナリ。

綿。

綿木綿實如黃糸

綿ハ畑ニ作ル草ニシテ

其ノ葉ト實ハクルミノ如シ。其ノ花ハアサガホノ如クニテ色白キモアリ、又ハ黄ナルモアリ。

實ノカタチ桃ニ似タル故桃ト云フ。桃ジユクスレバサケテ綿ヲ出ダス。コレヲツミ取り、日ニ干シ種ヲ

サリテ打テバ、ヒロガリテ雪ノ如クニナル。

綿ヲヨリテ糸トナシ、糸

ヲオリテ木

綿トナス。木

綿ヲタチヌフ

テキモノヲツ

クル。



植物。

美櫻菊萩分幹莖根
開太仆止皆植植物



春ノ花ノ
美シキハ梅桃
櫻等ナリ。秋
ノ花ノ美シキ
ハ菊萩等ナリ

リ。花ノアト

ニハ大テイ實

ナル。梅、桃、櫻

等ノ木ハ皆

太キ幹アリテ、多クノ枝コ

レヨリ分カレ、其ノ上ニ葉

出テ、花開ク。

古キ木ハ幹太ク、枝多シ。



其ノ 什レシト スル 時 ハ 中中
五人 十人 ニテ 止メ ガタシ、
シカレドモ、 幹ノ 下ニ 根ア
リテ 地中ニ 入り、 四方ニ ヒ
ロガリテ 木ノ 什ルルヲ 止ム。
多クノ 草木ハ 皆 幹枝、 葉、
花根、 實ヲ モテリ。 シカレド
モ、 草ニハ 幹ト 云ハズシ

テ 莖ト 云フ。
草木ハ 皆 地ニ 植エ ラルル
ヲ 以テ スベテ 植物ト 云フ。

色。

黒墨 赤亦 晴紫 緑朱
先生持 藍菜 手拭

雪ノ 色ハ 白シ。 墨ノ 色

ハ 黒シ。 汝ハ 知レリヤ。
其レハ 私モ 知レリ。 シカシ
先日 先生ノ 机ノ 上ニ アカ
キ 墨ガ アリシ。
アレハ 墨ニ アラズ、 朱ナ
リ。 朱ノ 色ハ 赤シ。 ベニ
モ 亦 赤シ。
汝ハ 藍ヲ 見シカ。 藍

ハ 畑ニ 植ウル 草ナリ。 吾ガ
手拭ヒノ 青キハ 藍ニテ ソ
メタルナリ。 此ノ 手拭ヒハ
青シ。 晴レタル 天モ 亦 青シ。
菜ノ 花ハ 黄ナリ。 山ブキ
ノ 花モ 亦 黄ナリ。
菜ノ 葉ハ 緑ナリ。 スベ
テ 草木ノ 葉ハ 皆 緑ナリ。

緑ヲモエギトモ云フ。

此ノ花ハ藤ノ花ナリ。

藤ノ花ハ紫色ナリ。

汝等ハ黄ト緑ト青ヲ

アヤマルコト多シ。

汝等心ヅケヨ。菜

ノ花ノ色ト

葉ノ色ト藍



ノ色トヲアヤマルコトナカレ。

植物ノ用。

小兒様所者要材木大根

蕪牛蒡人參生姜芋葱落

木ノ實ニハ旨キ者多シ。

スナハチ梨柿等ノ果ニシ

テ、小兒ガ之ヲ好ムコト花

ヲ好ムヨリ甚シ。
松、杉等ハ食
フベキ果ヲ生
ゼザレドモ、其ノ
幹ハ材木トシ
テ甚要用ナリ。
吾レ等ガ家ハ
松、杉ニテ作ラ



レタル所甚多シ。

草モ亦様様ノ要用アリ。

大根、蕪ノ如キハ根ヲ食ハ

ル。大根、蕪ノ外ニモ根

ヲ食ハルル者多シ。牛蒡、人參、

生姜等ナリ。

菜、水菜等ハ葉ヲ食ハルル

者ナリ。菜、水菜ハ亦莖ヲ

モ食ハル。

重ニ莖ヲ食ハルル者ハ
 葱、芋等ナリ。葱ノ白根ト
 芋頭ハ地中ニアレドモ根
 ニアラズ莖ナリ。之ニ生
 ズル細キヒゲハ根ナリ。
 落ハ莖モ花モ食ハル
 花ヲ落ノトウト云フ。

味。

味甘辛苦酸若菓子

砂糖味噌鹽酢

君ハ砂糖ノ味ヲ好ムカ、

タウガラシノ味ヲ好ムカ。

砂糖ハ甘シ、菓子モ甘シ。

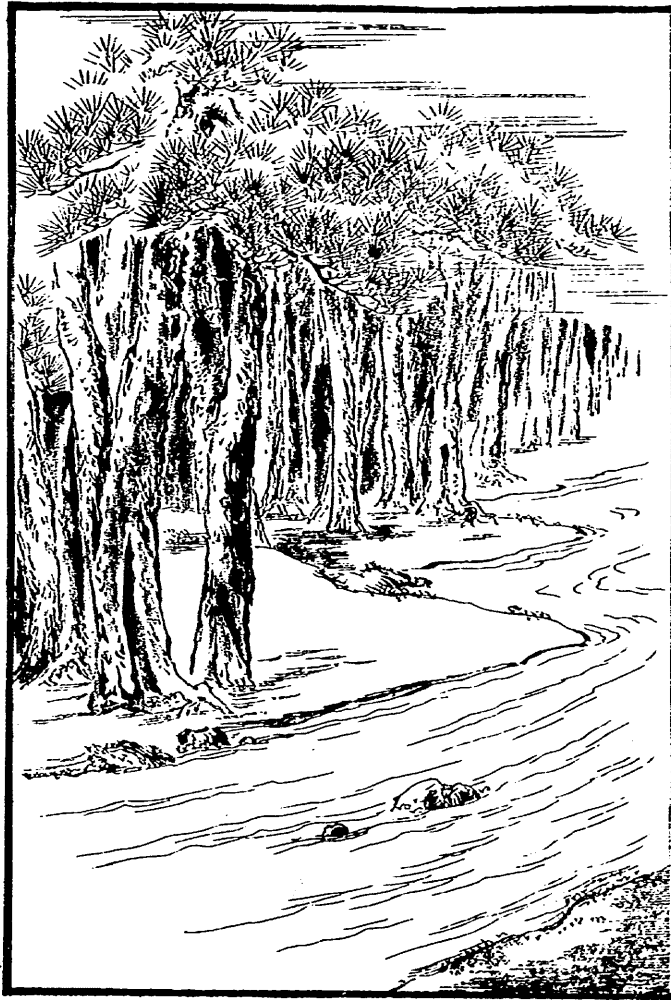
タウガラシハ辛シ、生姜モ亦

辛シ。

落ノトウハ苦シ、若キホホ
ツキモ亦苦シ。
酢ハ酸久梅ノ實モ酸シ。
鹽ト味噌ハ鹽カラシ。鹽
ト味噌ハ要用ナル者ナリ。

根ノ用。
肥吸食物枯

根ハ草木ヲ仆サザル外
大ナル要用アリ。スナハチ地中
ノ肥ヤシニナル物ヲ吸フ。
根ハ之ヲ水ト共ニ吸ヒ
上グ。コレハ人が食物ヲ
取ルニオナジ。
水ナケレバ草木ハ食物ヲ
吸ヒエズシテ枯ルルナリ。



スコシ ツツ
 日日 ニ ツモレ バ、 タニカゲノ
 コケノ シツク モ 末 ツヒニ
 イハヲ モ ナガス 山川ノ 水
 スコシ ツツ
 日日 ニ ソダテバ、 オノツカラ
 二葉ノ 松モ 末 ツヒニ
 ツルガスヲ クム 森ノ オイ松。

茶。稻。藤。鷄頭。茄。綿。木。綿。梅。菊。菘。藍。菜。大。根。蕪。牛。
 蒟。人。參。生。姜。芋。葱。路。葉。芽。實。幹。莖。根。莢。草。植。物。
 菓。子。砂。糖。味。噌。鹽。酢。食。物。 鷄。鳥。卵。肉。 乳。角。
 足。身。力。心。樂。病。藥。養。生。色。味。 百。姓。商。人。子。共。
 小。兒。主。人。先。生。 戶。障。子。疊。手。拭。荷。糸。朱。墨。雪。
 家。村。町。坂。學。校。國。道。 間。町。幅。坪。步。時。所。物。
 汝。其。之。何。者。 云。立。引。行。怠。忘。用。知。以。折。飲。泣。
 拾。取。生。作。讀。並。分。開。仆。止。植。晴。持。枯。肥。吸。 上。
 中。下。青。黃。赤。黑。紫。綠。美。太。狹。短。多。重。甘。辛。苦。酸。
 旨。暖。若。早。甚。平。日。必。故。如。要。樣。第。半。等。今。皆。亦。

120.8

版

郡村用日讀二

明治二十一年十二月廿五日印刷
同 年 同 月 卅 一 日 出 板

原價金六錢

著者 新保 磐 次

東京本郷區駒込西片町十番地

發行者 原 亮 三 郎

全

印刷者 關 幸 吉

大阪北久宝寺町四丁目十二番地

大賣捌 金港堂原亮三郎支店

仙臺 金港堂支店

賣捌 各府縣下代理大賣捌所



