

**K120.7**

**7**

**6**

THE PAINTING OF SUPERIORS.



# 大成習畫帖

吉田嘉三郎著

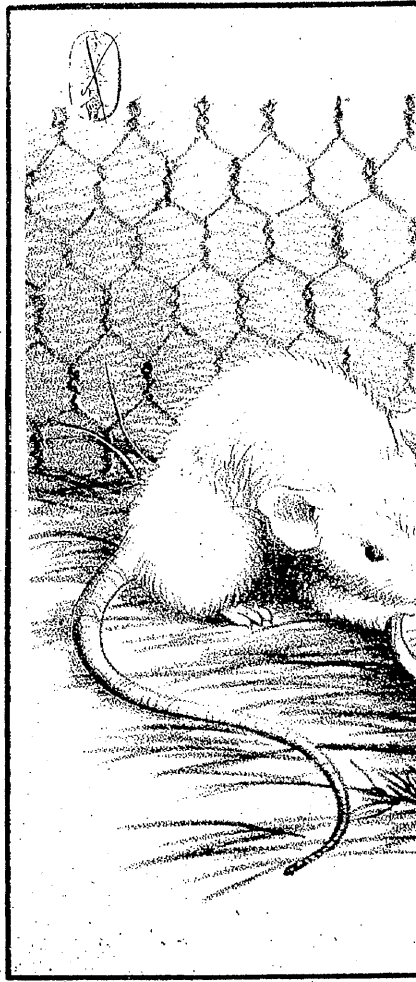
第三卷之下

版權所有

大阪吉岡文軒發行



K/207
7
6



以上示ス處ハ臨畫以前ノ準備ニシテ次ニ其順序ヲ示ス  
上蔭影ヲ施スルニ用ユベシ

- 一鉛筆ハ硬軟兩様ヲ用ヒ硬筆ハ虚線ニ用ヒ軟筆ハ運筆以  
ミテ用ヒ平カニ磨滅シテ圓尖ヲナササルヲ長トス
- 一少シク筆頭ヲ餘シ又鉛筆ヲ使用スルニハ筆端ノ一方ノ  
一執筆ノ法ハ圖ニ示スゴトク筆ヲ少シク斜ニシ脂頭ヨリ  
小ナルモノヲ用ユベカラズ

一畫紙ハ臨本ト同比例ノモノヲ用ユベシ然レモ臨本ヨリ  
隨フベシ

一勉ムベシ依テ此域ニ達セントスルニハ次ニ示ス順序ニ  
一臨畫ヲナスニハ必ス臨本ニ摸倣シ分毫モ違フコナキヲ

◎臨畫心得

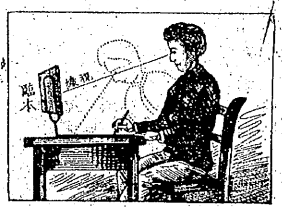
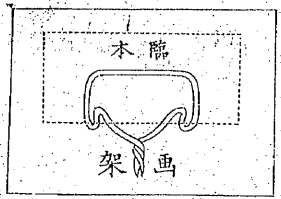
運筆ノ自在ヲ得ルニ至テ他ノ臨本ヲ習フベシ

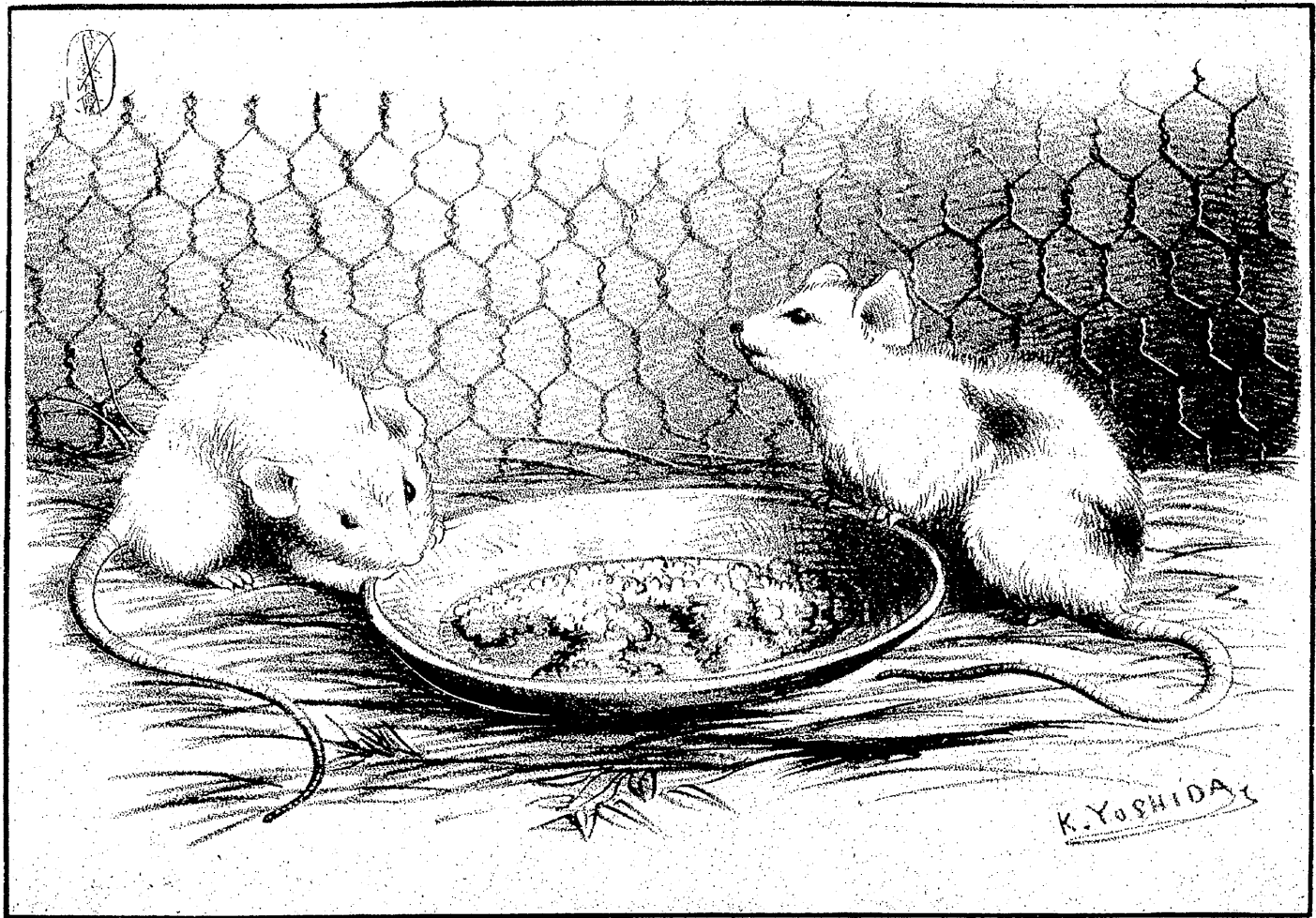
一本帖毎種ニ示ス運筆習修ノ順序ハ常ニ數字ノ順ニ隨ヒ幾回トナク練習シ稍々  
修習シ筆力強固自在ナラシメンコトヲ期ス

一筆ヲ玩ブノ弊ヲ避ケシメ必ズヤ本帖ニ教示スル法則ニ據リテ全體ノ臨本ヲ  
苟モ圖畫ヲ習修スルモノヲシテ蔭影ヲ塗抹スルノ法ヲ知ラズ徒ラニ己カ注意  
軟弱ニ陥ルノ恐レアルガ故ニ各種ノ畫線毎ニ其組織トナスヘキ運筆法ヲ示シ  
一點線蔭影等ノ運筆ハ畫ヲナスノ基礎ナレバ之ヲシテ精細ニ教示セザレハ筆力  
風韻雅致ヲ生ゼシメンコトヲ欲スルモノナリ

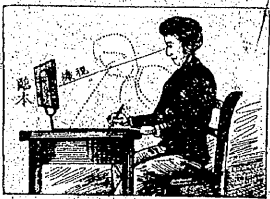
一稍々精密ナル圖ヲ輯集シ運筆輪廓等ノ正確ナルヲ勉メタルノミナラズ自カラ  
尙ホ進ンデ高等學校生徒ノ習畫臨本ニ充テンガ爲メ難易繁簡ノ順序ニ注意シ  
一專ラ兒童發育上ニ關係シ大ニ其適度ヲ得セシメンコトヲ勉メタリ今ヤ本帖ハ  
一余本帖ヲ編輯スルノ前ニ當リ尋常小學及ヒ高等小學教科用新定習畫帖ヲ著ハ

大成習畫帖緒言





(圖九第卷三第)



以上示ス處ハ臨書以前ノ準備ニシテ次ニ其順序ヲ示ス

上蔭影ヲ施ス并ニ用ユベシ

一鉛筆ハ硬軟兩様ヲ用ヒ硬筆ハ虚線ニ用ヒ軟筆ハ運筆以

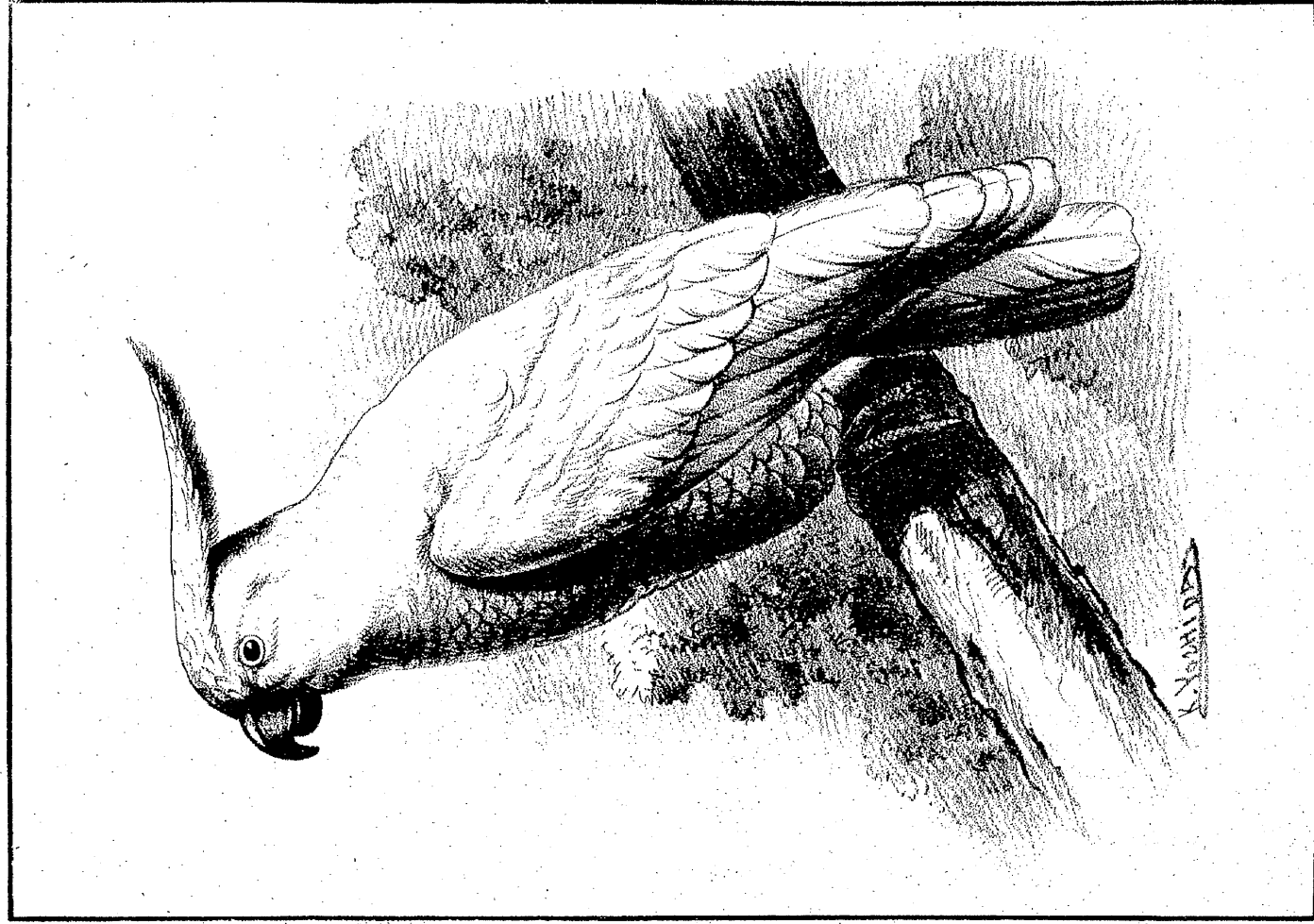
ミヲ用ヒ平カニ磨滅シテ圓尖ヲナサイルヲ長トス

一少シク筆頭ヲ餘シ又鉛筆ヲ使用スルニハ筆端ノ一方ノ

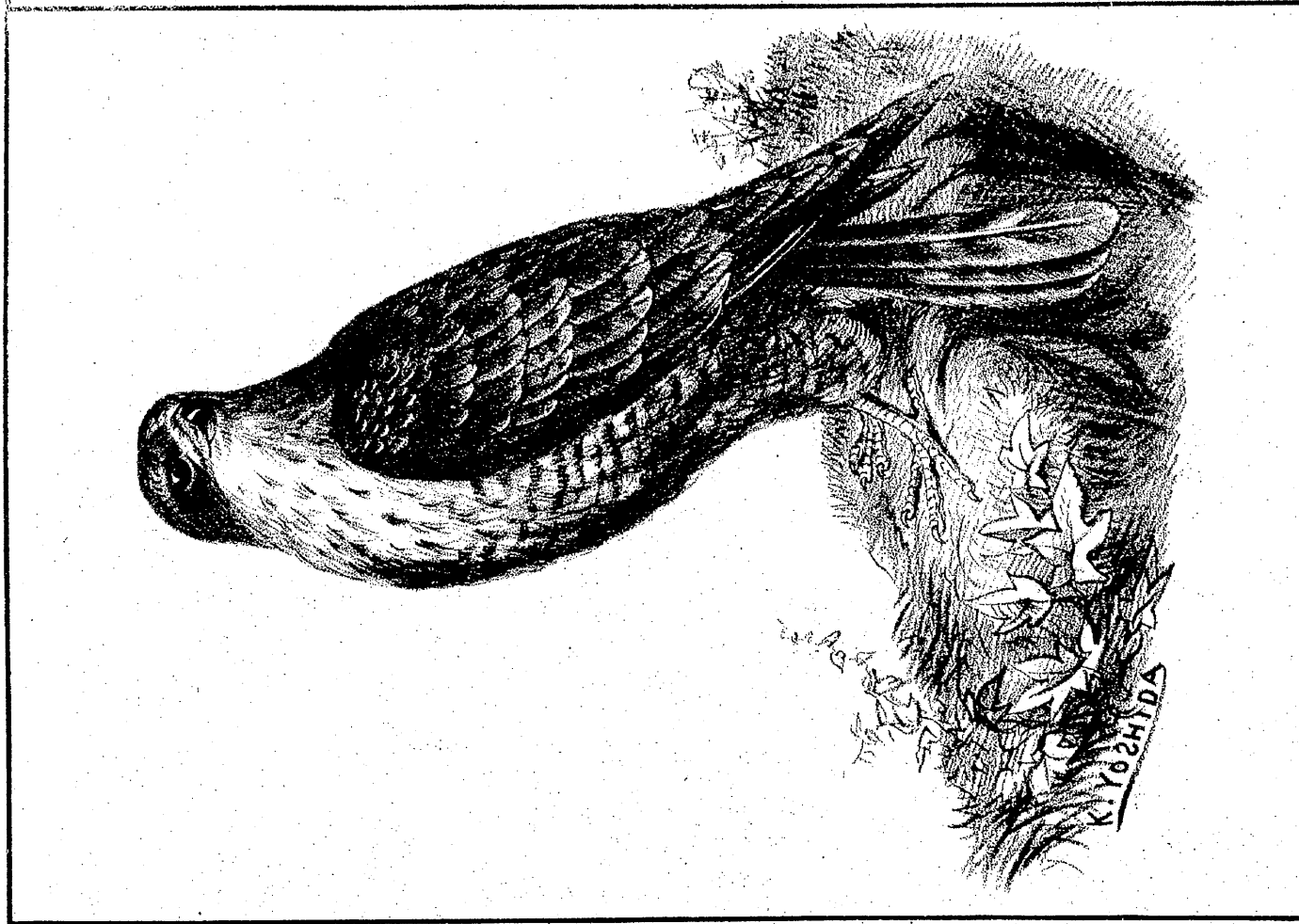
一執筆ノ法ハ圖ニ示スゴトク筆ヲ少シク斜ニシ脂頭ヨリ

小ナルモノヲ用ユベカラズ

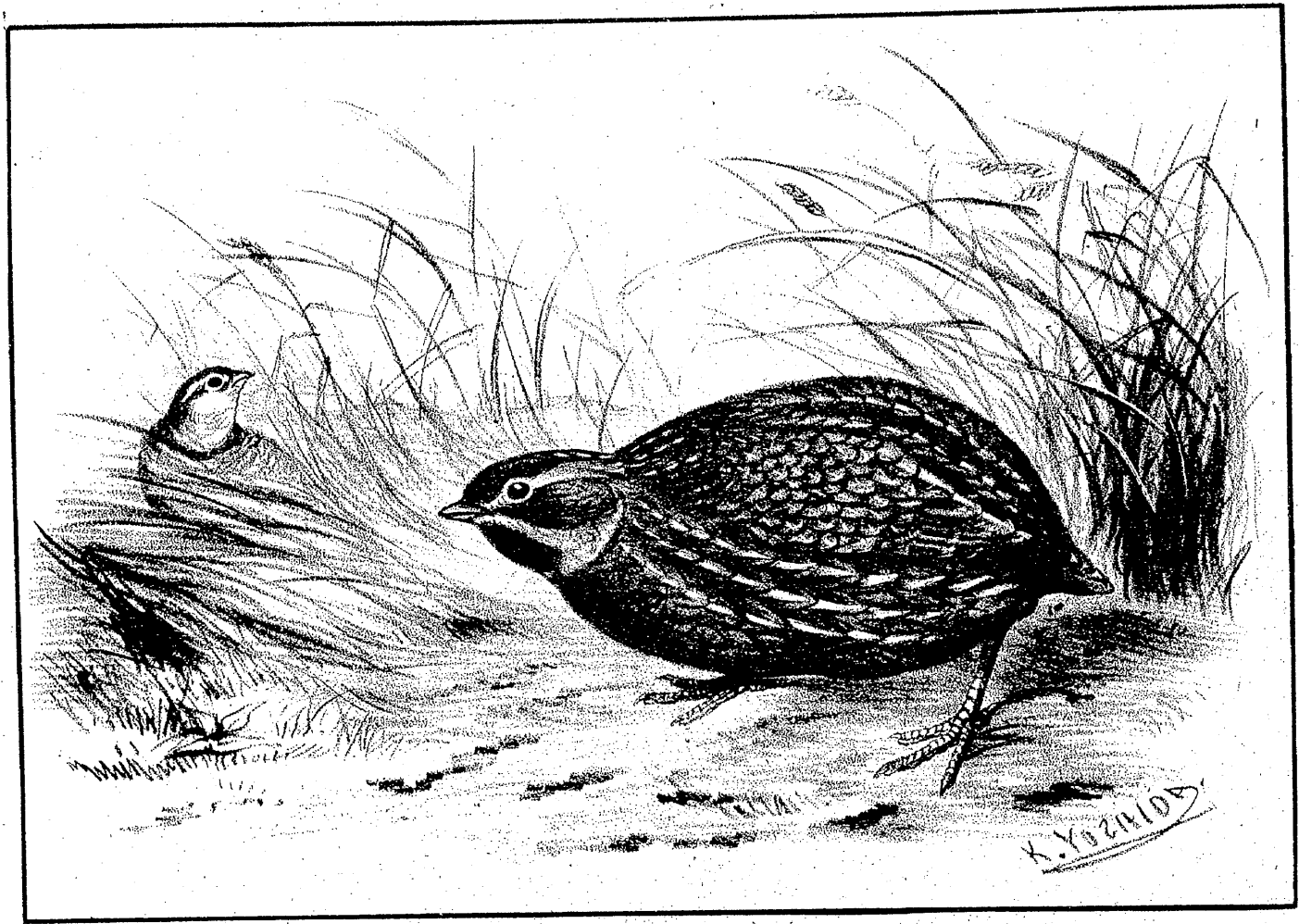
一畫紙ハ臨本ト同比例ノモノヲ用ユベシ然レモ臨本ヨリ



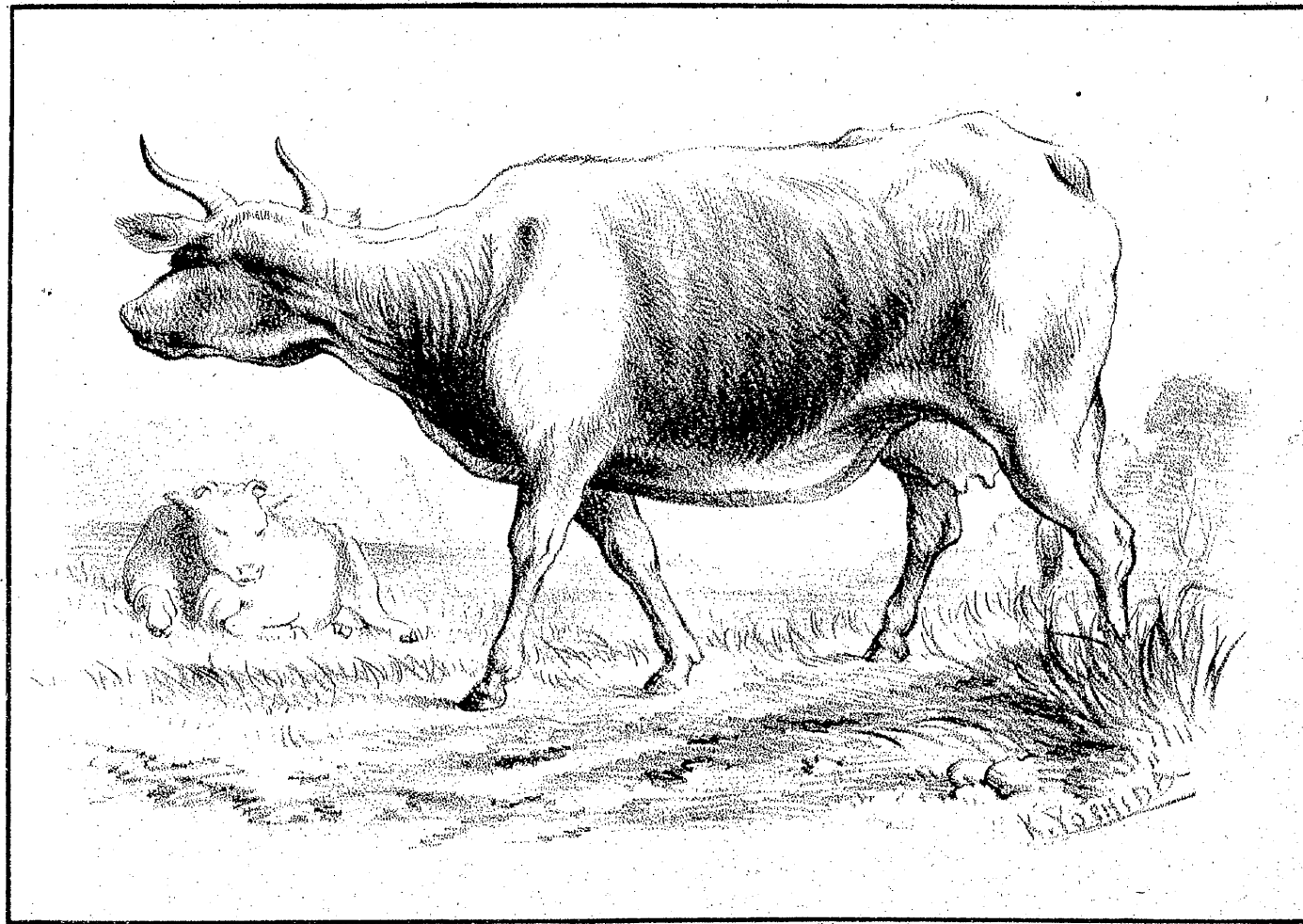
(圖十第卷三第)



(圖一十第卷三第)

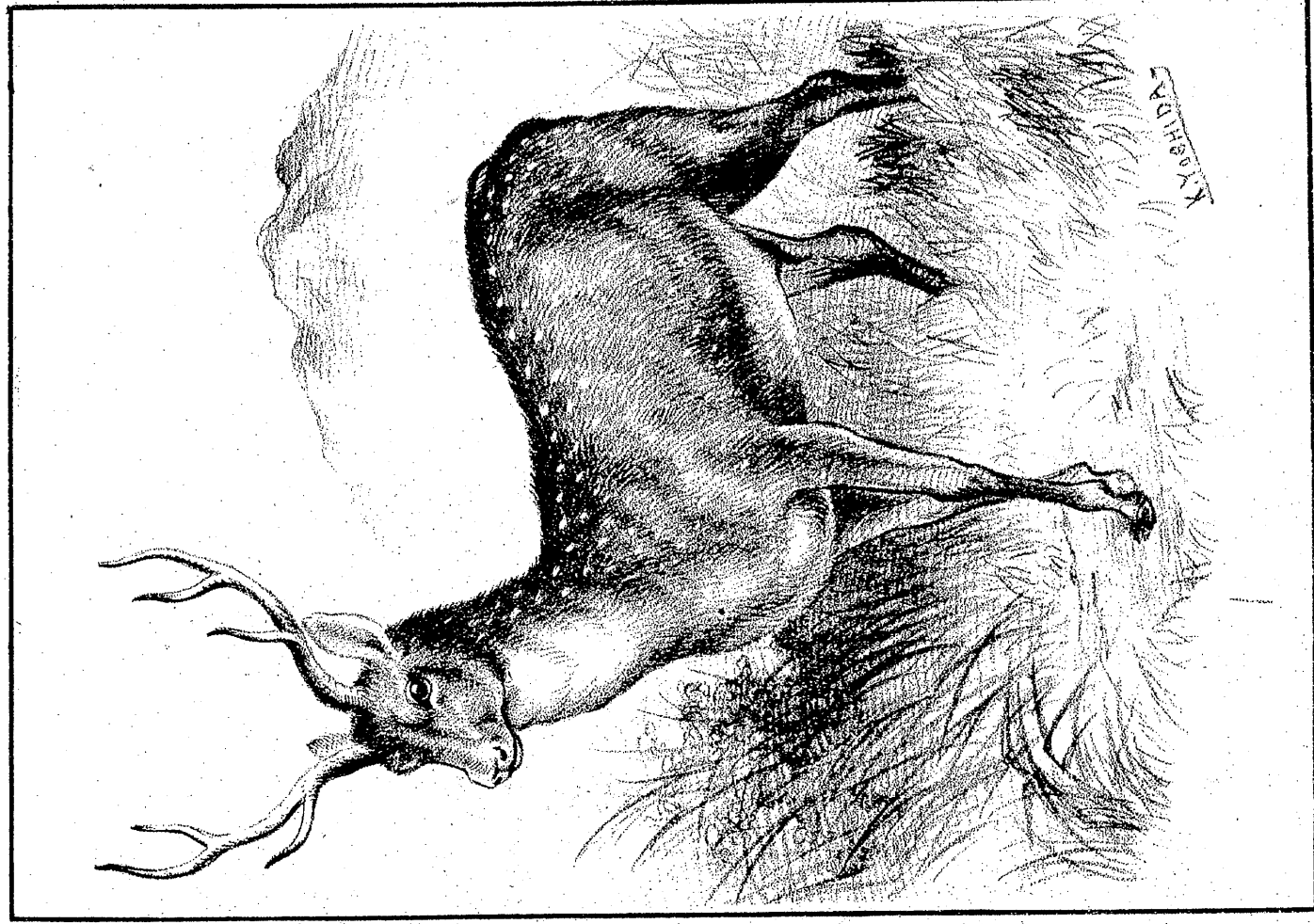


(圖二十第卷三第)

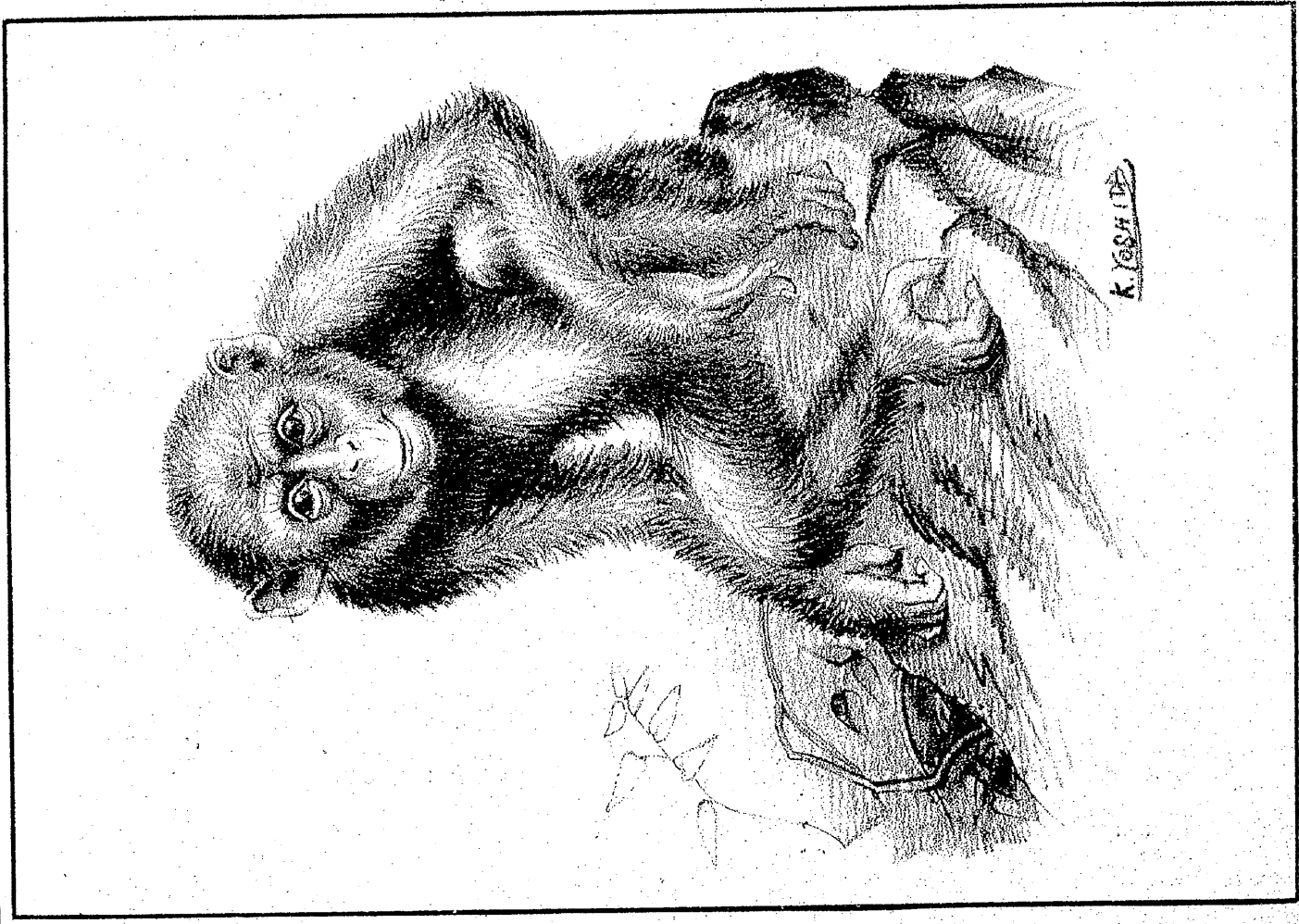


(圖三十第卷三第)





圖四 第十卷 三第



(圖五十五 卷三第)

著者識

明治廿一年十二月下澗

最後ニ蔭影濃淡ノ線ヲ施スベシ

シ然ラザレバ運筆ノ際紙面ヲ穢スノ恐アリ而シテ筆ヲ下スノ始メハ左ノ上方ヨリ右ノ下方ニ終ルベ  
據リ一齊ニ筆ヲ運ビ中途ニシテ躊躇スベカラズ其

(四) 運筆 運筆ハ柔軟ナル鉛筆ヲ用ヒ各種ノ運筆法ニ  
カラシム

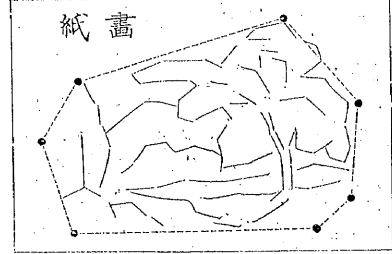
ルカ故ニ堅硬ナル鉛筆ヲ用ヒゴムヲ以テ揩拭シ易  
ノ外ハ悉ク擦拭スベシ如此形似迄ノ筆痕ハ虚線ナ  
シ形狀ヲ得タリ依テ其形似上有用ナル筆痕ヲ除ク  
精細ニ相似スルモノナリ變ニ至テ始メテ臨本ト全  
分界セルモノ、一々ヲ臨本ト違フヲナク其形狀ヲ

(三) 形似 形似ハ前項ニ於テ其物品ノ位置ヲ輪廓ニテ

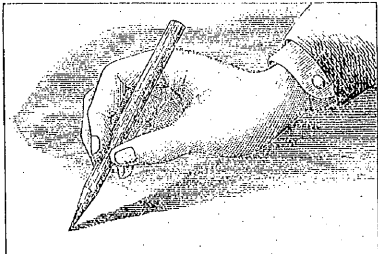
合スルモ此輪廓ニ於テ各其分界ヲ記スルモノナリ  
ト家屋トノ分界ヲ記スルモノナリ又幾多ノ物品集  
(二) 輪廓 輪廓ハ前項ノ位置ヲ示ス全体中ニ於テ樹木  
スルモ是レニ全ジ

置キ上下左右ニ偏倚スベカラズ又幾多ノ物品集合  
シ之ト全形ノモノヲ畫紙ニ描キ臨本ト全ジ位置ニ  
別ナク之ニ虚線ヲ以テ示ス如ク假リニ不正七角ト  
狀ヲ云フ即チ上圖ノ臨本中ノ如ク樹木ト家屋トノ  
(一) 位置 位置ハ臨本中ノ畫圖全體ノ紙中ニ位スル形

紙畫



本臨



22207

# 林書發賣國諸

東京	西京	大和	全三	伊賀	伊勢	全賀	全勢	尾張	全張	全名	全古	美濃	三河	伊波	土佐	全松	全高	全福	全岡	全前	全後	肥後	肥前
本町	三條	和	通	賀	勢	上	上	名	名	古	古	濃	河	波	佐	松	高	福	岡	前	後	後	前
四丁目	東洞	奈	東	上	上	上	上	上	上	上	上	上	上	上	上	上	上	上	上	上	上	上	上
目院	良	良	上	野	津	上	上	屋	上	上	上	上	橋	島	町	知	上	上	上	上	上	上	上
文村	中坂	安豐	松加	片野	鈴木	川瀨	淺野	高須	坂井	世羅	澤本	山中	林田	高山	山崎	山崎	鶴崎	長崎	長崎	長崎	長崎	長崎	長崎
學勤	兵太	兵太	兵太	兵太	兵太	兵太	兵太	兵太	兵太	兵太	兵太	兵太	兵太	兵太	兵太	兵太	兵太	兵太	兵太	兵太	兵太	兵太	兵太
社衛	郎	郎	郎	郎	郎	郎	郎	郎	郎	郎	郎	郎	郎	郎	郎	郎	郎	郎	郎	郎	郎	郎	郎

大賣捌所 星文館

印刷者 片野仁三郎

發行所 大阪府東區北濱四丁目五十六番屋敷

助 大阪府東區備後町四丁目七十八番屋敷

者 吉田嘉三郎

福岡縣福岡區須崎裏町五十六番地寄留

全 廿一年十二月廿日出版  
 全 廿一年十二月十八日出版  
 明治二十年十月二十日版權免許

定價金七錢五厘

(印刷 大阪東區北濱四丁目 片野石版所)