

**K 1 20.7**

**7**

**12**

THE PAINTING OF SUPERIORS.

大成習畫帖

吉田三嘉郎著

版權所有

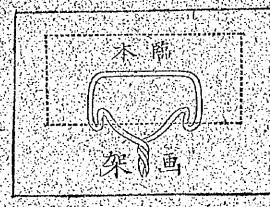
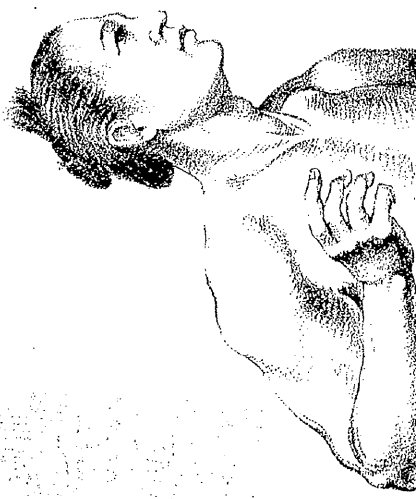
第六卷下

人物之部

大阪吉岡文軒發行

K1267  
7  
12

We 19364/27



以上示ス處ハ臨畫以前ノ準備ニシテ次ニ其順序ヲ示ス

一鉛筆ハ硬前剛條ヲ用ヒ硬筆ハ虛線ニ用ヒ軟筆ハ連筆以

ミト用ヒ平カニ膠減シテ圓尖チナサバルチ長トス

一少シ筆頭ヲ餘シ又鉛筆ヲ使用スルニハ筆端ノ一方ノ

一執筆ノ法ハ圖ニ示スコトク筆ヲ少シク斜ニシ指頭ヨリ

小ナルモノヲ用ユベカラズ

一畫紙ハ臨本ト同比例ノモノヲ用ユベシ然レハ臨本ヨリ

順序ニ隨フベシ

一シテ勉ムベシ依テ此域ニ達セントスルニハ次ニ示ス

得ベシト雖モ其位置形似ニ至リテハ必ス臨本ニ模倣セ

一臨畫ヲナスニハ臨本ト同形ニ描キ或ハ大ヒニ描クヨリ

◎臨畫ノ心得

運筆ノ自在ヲ得ルニ至テ他ノ臨本ヲ習フベシ

一本帖毎種ニ示ス運筆習修ノ順序ハ常ニ數字ノ順ニ隨ヒ幾回トナク練習シ稍々

シ筆力強固自在ナラシメシヨナク期ス

ヲ玩ブノ弊ヲ避ケンモ必ズヤ本帖ニ教示スル法則ニ據リテ全體ノ臨本ヲ修習

圖書ヲ習修スルモノヲシテ陰影ヲ塗抹スルノ法ヲ知ラズ徒ラニ己カ隨意ニ筆

ニ陥ルノ恐レアルガ故ニ各種ノ畫樣毎ニ其組織トナスヘキ運筆法ヲ示シ苟モ

一點線陰影等ノ運筆ハ畫ヲナスノ基礎ナレバ之ヲ精細ニ教示セザレハ筆力軟弱

風韻雅致ヲ生ゼシメンコトヲ欲スルモノナリ

稍々精密ナル圖ヲ輯集シ運筆輪廓等ノ正確ナルヲ勉メタルノミナラズ自カラ

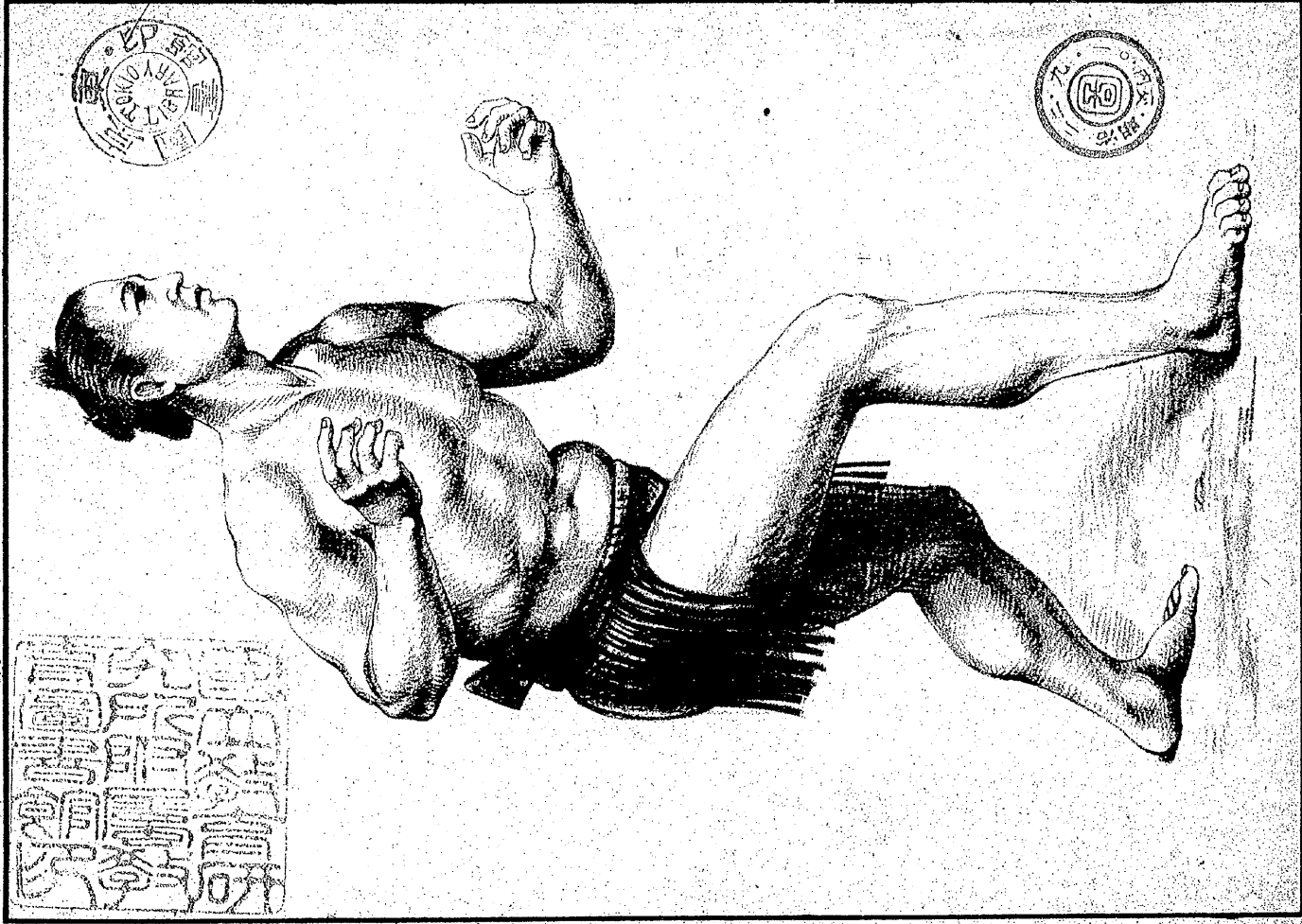
尙ホ進ンテ高等學校生徒ノ習畫臨本ニ充テシガ爲メ難易筆簡ノ順序ニ注意シ

ン專ラ兒童發育上ニ關係シ大ニ其適度ヲ得セシメンコトヲ勉メタリ今ヤ本帖ハ

一余本帖ヲ編輯スルノ前ニ當リ尋常小學及ヒ高等小學教科用新定習畫帖ヲ著ハ

大成習畫帖緒言

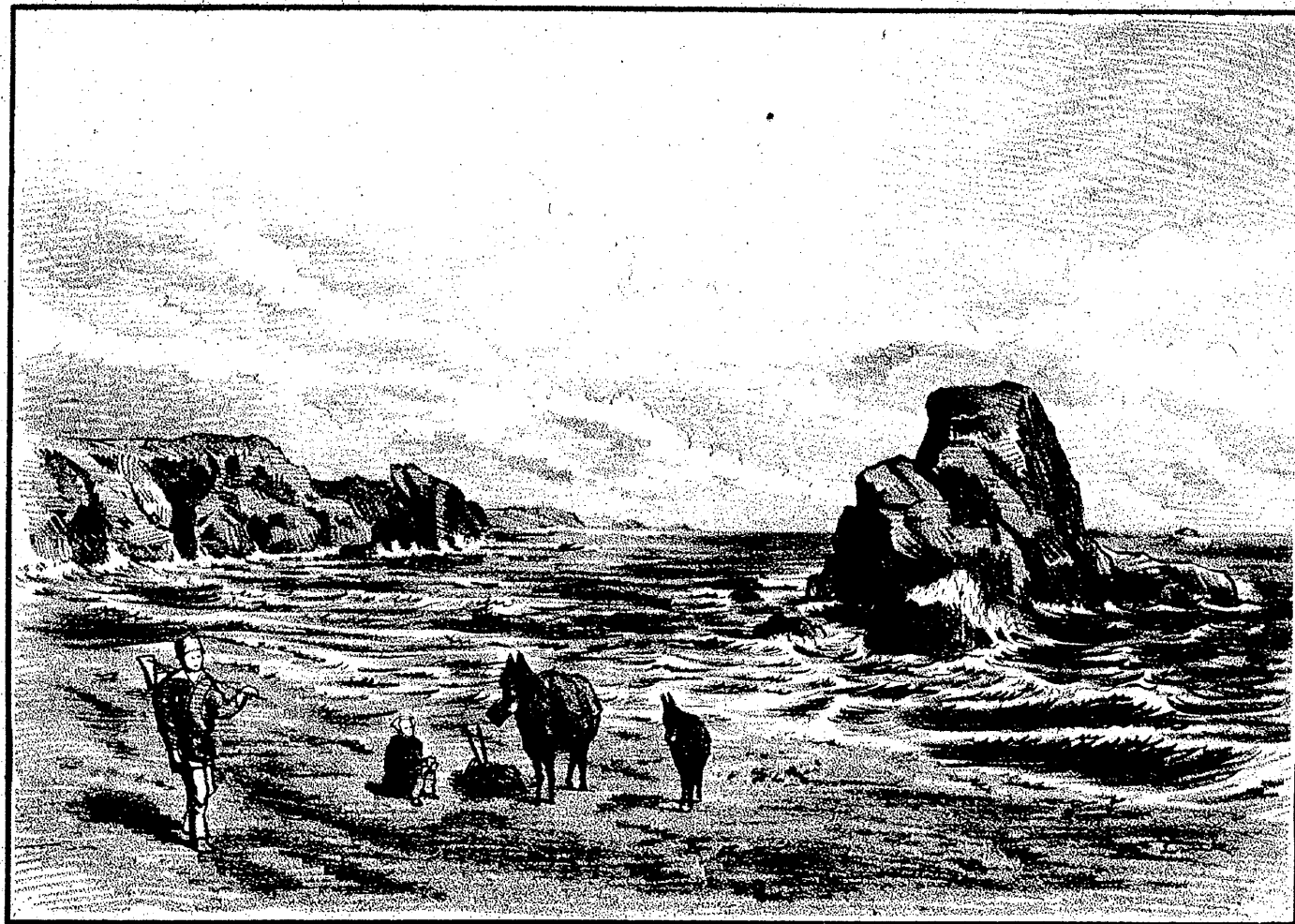
We 19364/22



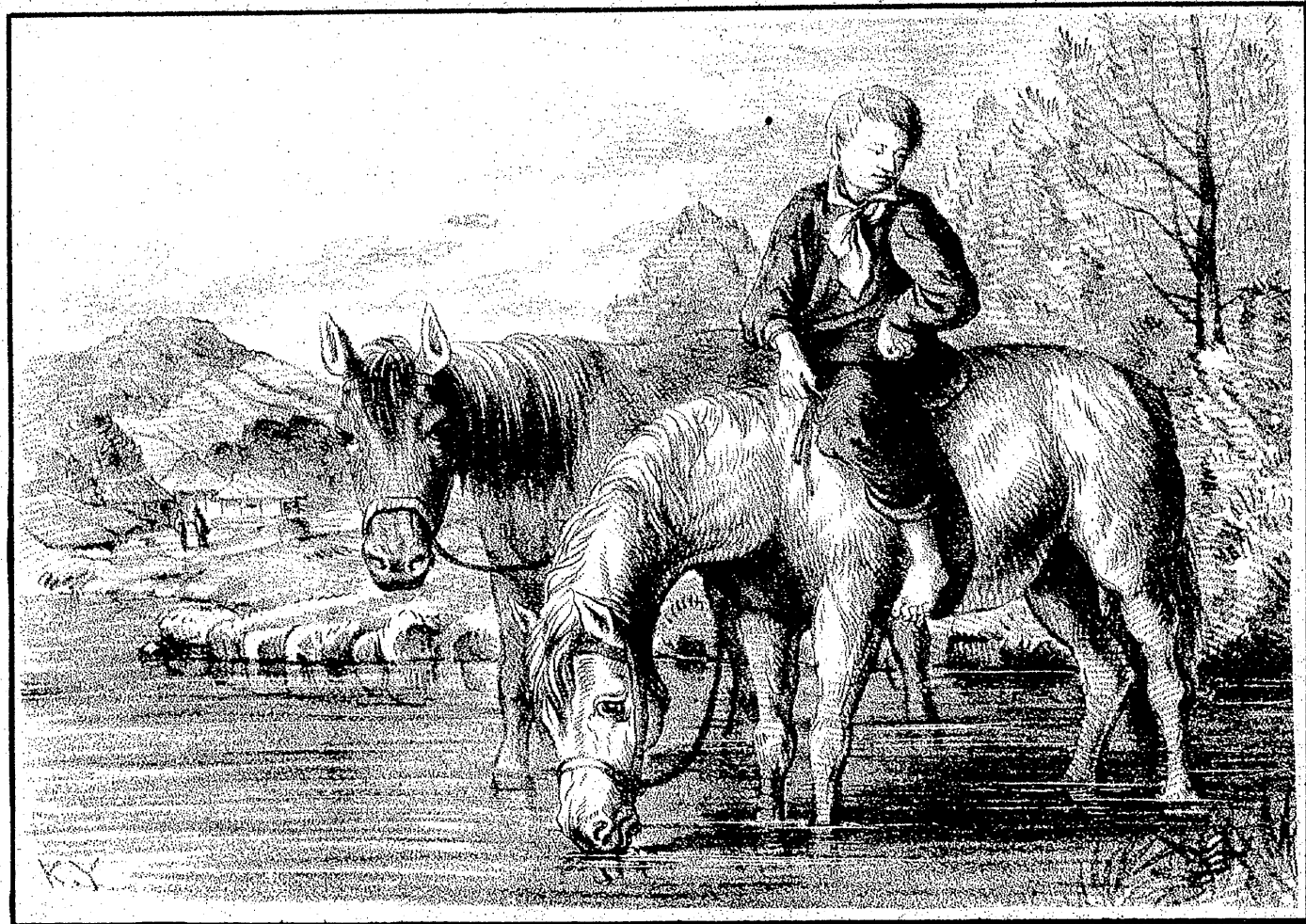
(圖九第卷六第)



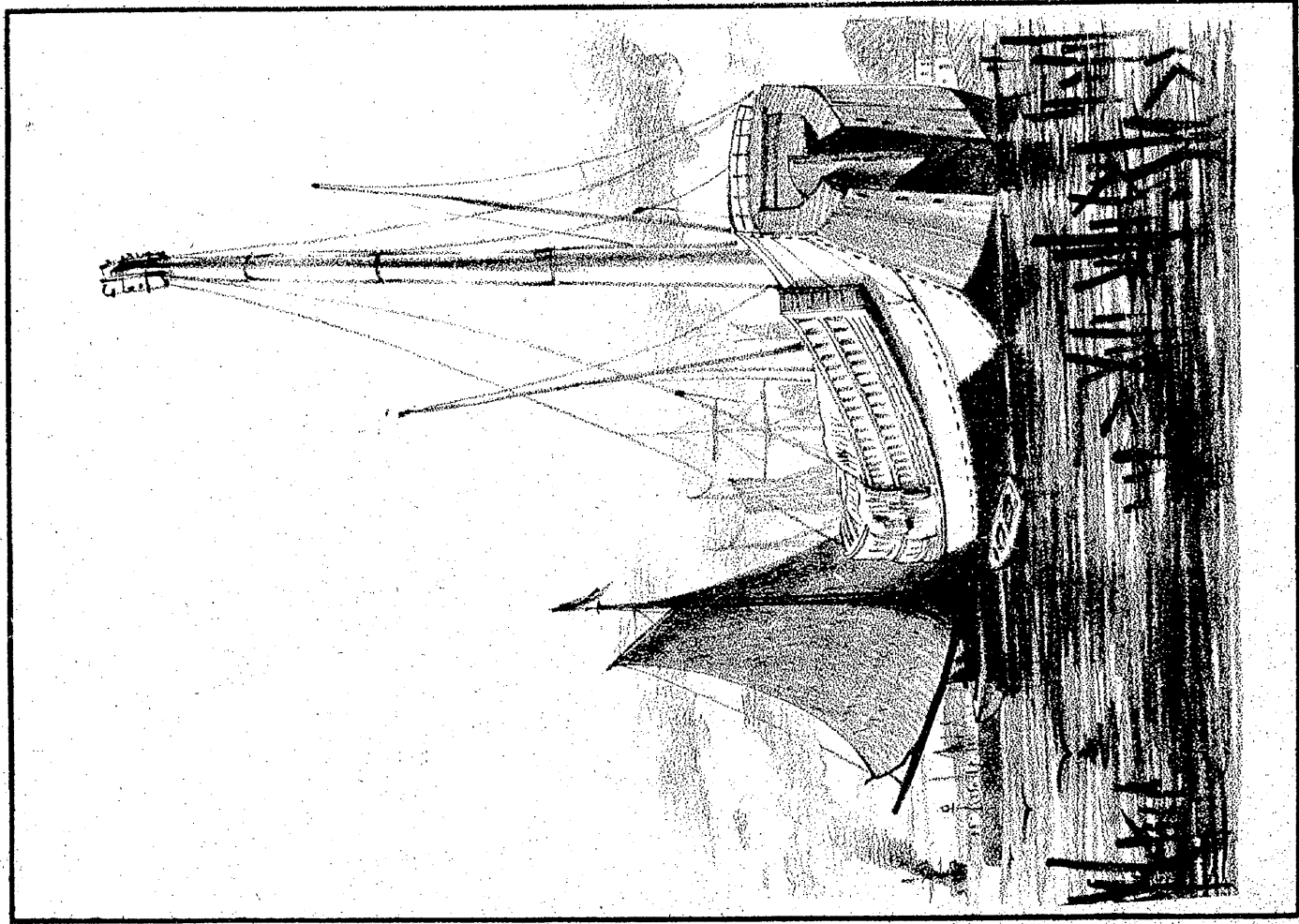
以上示ス處、隨處以前ノ使用ニシテ次ニ其體態ヲ示ス  
 上段ノ形ヲ用スルニ用カヘン  
 一鉛筆ハ、紙ノ縁線ヲ用ヒ、腕ノ、楕圓ニ用ヒ、杖ノ、直線ニ用ヒ、  
 シ、用ヒ、平ノ、一、腰線ニテ、圓トナシ、カ、ル、ト、直トス  
 一、シ、用ヒ、平ノ、一、腰線ニテ、圓トナシ、カ、ル、ト、直トス  
 一、鉛筆ノ、筆、頭、ノ、餘、シ、及、鉛、筆、ヲ、使、用、ス、ル、ニ、ハ、筆、端、ノ、一、方、ノ  
 一、鉛、筆、ノ、法、ハ、圖、ニ、示、ス、コ、ト、ク、筆、ヲ、少、シ、ク、斜、ニ、シ、指、頭、ヲ、



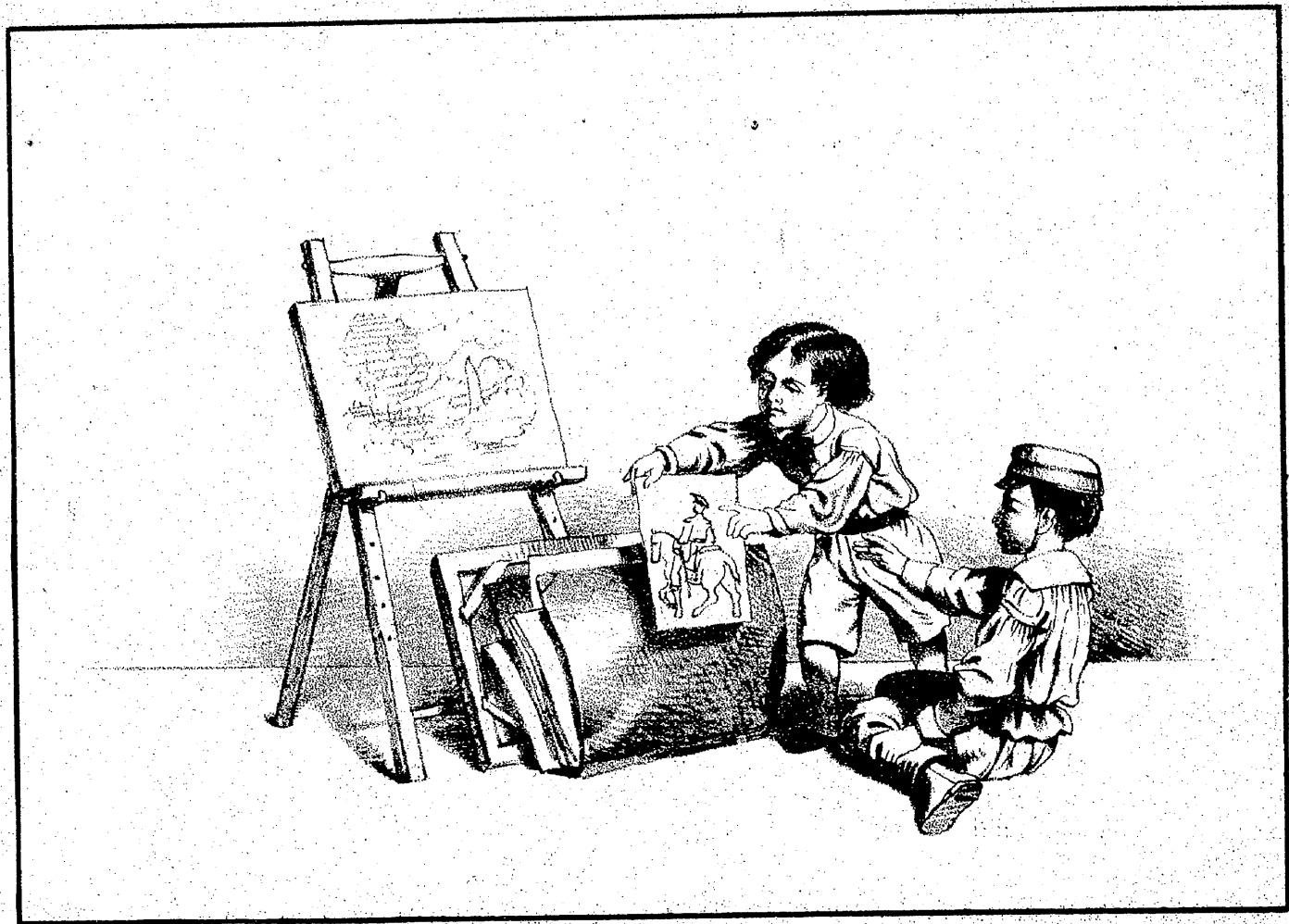
〔圖十第卷六第〕



(圖一十第卷六第)

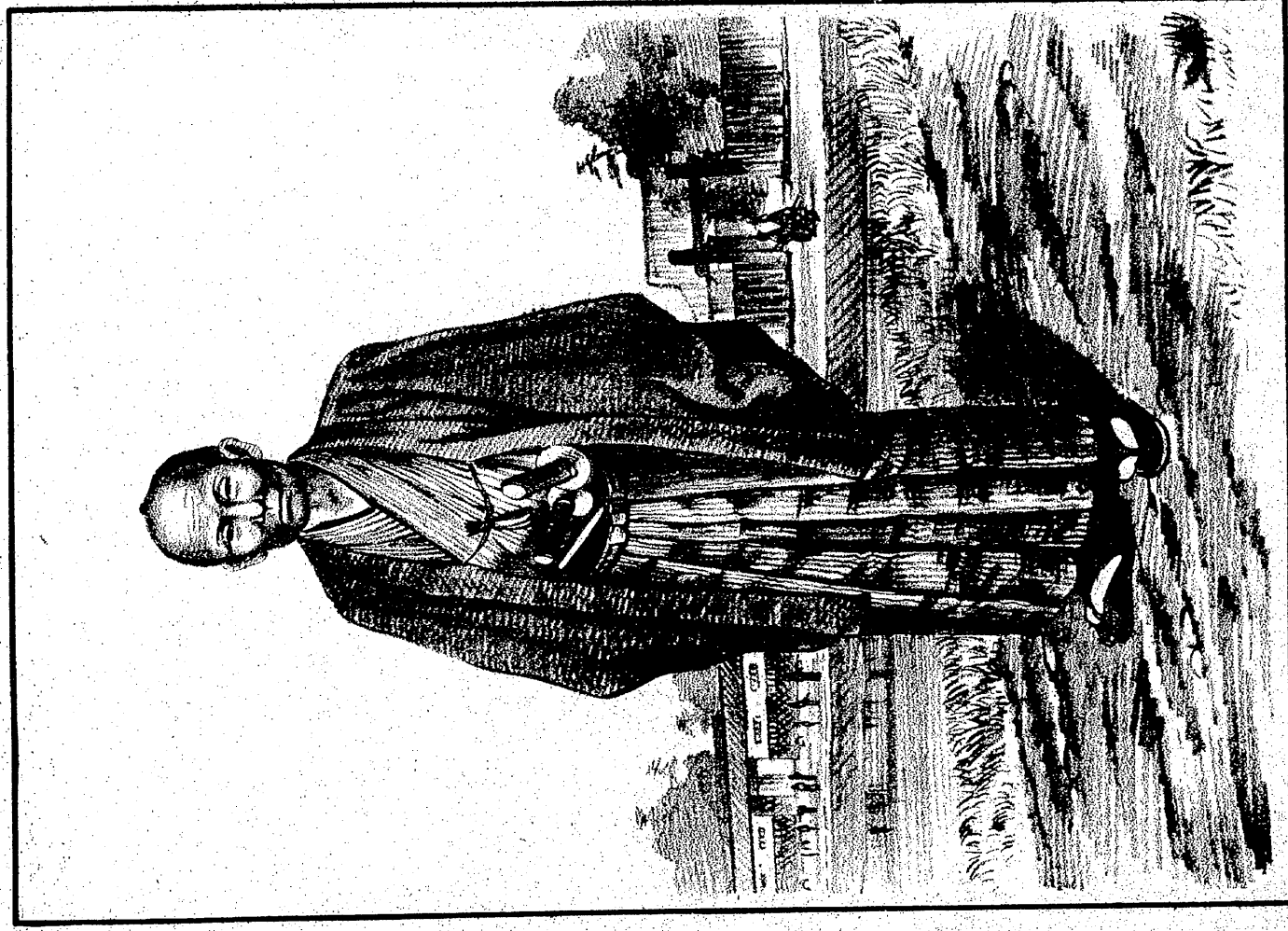


(圖二十第卷六第)



(圖三十第卷六第)





(圖四第十第卷六第)



(圖五十一第卷六第)

著者識

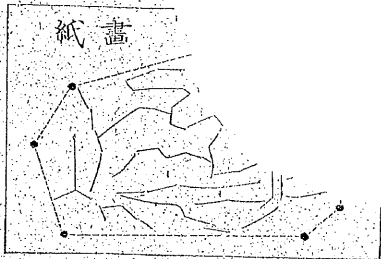
明治廿一年十二月下澣

最後ニ陰影濃淡ノ線ヲ施スベシ

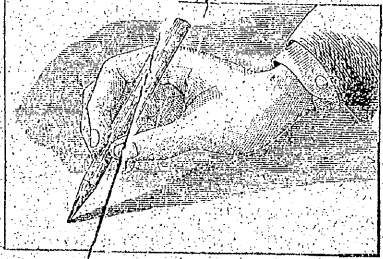
シ然ラザレバ運筆ノ際紙面ヲ穢スノ恐アリ而シテ  
 筆ヲ下スノ始メハ左ノ上方ヨリ右ノ下方ニ終ルベ  
 據リ一齊ニ筆ヲ運ビ中途ニシテ躊躇スベカラズ其  
 (四) 運筆 運筆ハ柔軟ナル鉛筆ヲ用ヒ各種ノ運筆法ニ  
 カラシム



木臨



紙畫



ルカ故ニ堅硬ナル鉛筆ヲ用ヒゴムヲ以テ揩拭シ易  
 ノ外ハ悉ク擦拭スベシ如此形似迄ノ筆痕ハ虚線ナ  
 シ形狀ヲ得タリ依テ其形似上有用ナル筆痕ヲ除ク  
 精細ニ相似スルモノナリ爰ニ至テ始メテ臨本ト全  
 分界セルモノ、一々ヲ臨本ト違フヲナク其形狀ヲ  
 (三) 形似 形似ハ前項ニ於テ其物品ノ位置ヲ輪廓ニテ  
 スルモ此輪廓ニ於テ各其分界ヲ記スル者ナリ  
 卜家屋トノ分界ヲ記スル者ナリ又幾多ノ物品集合

(二) 輪廓 輪廓ハ前項ノ位置ヲ示ス全體中ニ於テ樹木  
 スルモ是レニ全ジ

置ギ上下左右ニ偏倚スベカラズ又幾多ノ物品集合  
 シ之ト全形ノモノヲ畫紙ニ描キ臨本ト全ジ位置ニ  
 別ナク之ニ虚線ヲ以テ示ス如ク假リニ不正七角ト  
 狀ヲ示フ即チ上圖ノ臨本ノ如ク樹木ト家屋トノ  
 (一) 位置 位置ハ臨本中ノ畫圖全體ノ紙中ニ位置スル形

林書發賣國諸

東京本町四丁目	西京三條通東洞院	大和賀奈上野良	伊賀勢上津野	伊勢上田津野	全山名古	尾張	全上	全上	美濃	三河	阿波	伊豫	土佐	全前	全上	全上	全上	肥後	肥前
文村	坂上	安屋	豐住	松田	加藤	片野	鈴木	川瀨	淺野	高須	坂井	世羅	澤本	山中	林田	高山	山崎	山崎	長崎
學勤	兵	一	次	次	三	長	四	兵	代	惣	廣	方	書	駒	專	大	三	正	常
社衛	郎	郎	郎	郎	平	郎	衛	助	八	次	吉	房	吉	助	助	郎	登	郎	藏

大賣捌所 星文館

印刷者 片野仁三郎  
 發行者 吉岡平助  
 畫者 吉田嘉三郎

福岡縣福岡市須崎五丁目七十七番地寄留

一年八月廿一日出版  
 一年八月十七日印刷  
 一年十月二十日版權免許

(印刷 大阪東區北濱四丁目 片野石版所)