

K120.7

20

7

學小 大成普通書學本 則

一 木筆ハB若クハH B 號ノモノヲ佳トスB B 若クハB B 號ノモノハ最良ニシテ近景或ハ遠景部ヲ描クニ適シ且號ノモノハ堅硬ニシテ遠景或ハ細線ヲ寫スニ適ス

一 楷法麗談ハ柔軟ニシテ緻密ナルモノヲ擇ブベシ硬剛粗糲ナルモノハ宜カラズ

一 畫紙ハ柔軟ニシテ面ノ粗糲ナルモノハ宜カラズシ糊多クシテ光澤ノ甚キモノハ宜カラズ

一 筆ハ握食中ノ三指ヲ少シク屈シテ其間ニ挿ムベシ其方向ハ紙面ニ對シ四十度内外ノ角度ニ傾ケ而テ其描ク所ノ線ト常ニ殆直角ヲ成サシメテ迎フベシ臂ハ橫線ヲ引クニハ掖下ニ近ク縱線ヲ引クニハ稍掖下ヲ離レシムベシ

一 凡描カントスルモノハ必先其位置形狀ヲ意中ニ描キ而後筆ヲ下スベシ其筆ヲ下スヤ先大體ヲ組立ツル所ノ諸線ヨリ始メ然後細小ノ部ニ及ブベシ且初メ淡ク描キ其大體成ルノ後之ヲ措拭シテ僅ニ筆痕ヲ餘シ更ニ之ヲ潤飾シテ分明ナラシムベシ

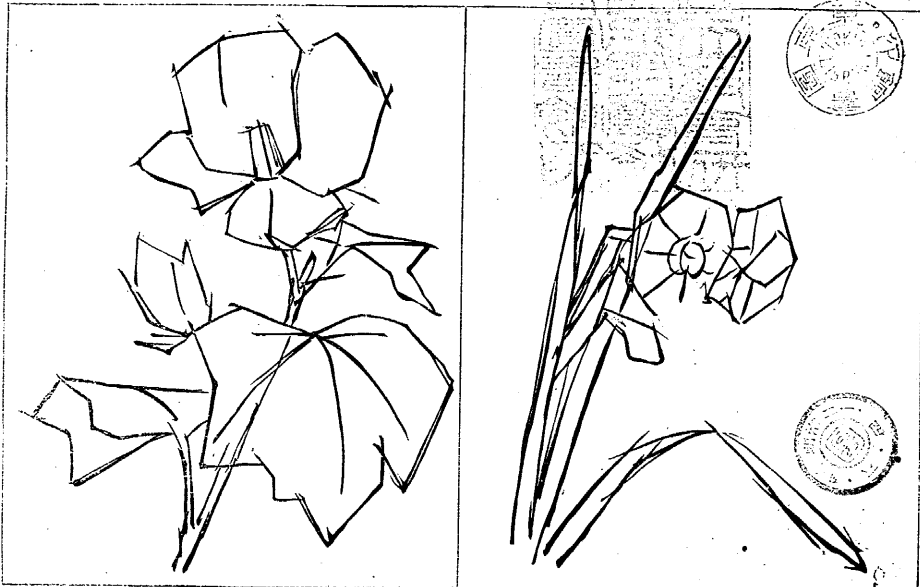
一 筆ヲ下スニハ圖ノ左上部ヨリ始メ漸次ニ描キテ右下部ニ終ルベシ若シ之ニ反スルトキハ運筆ノ際筆痕ヲ抹去シテ紙面ヲ穢スニ至ラズ

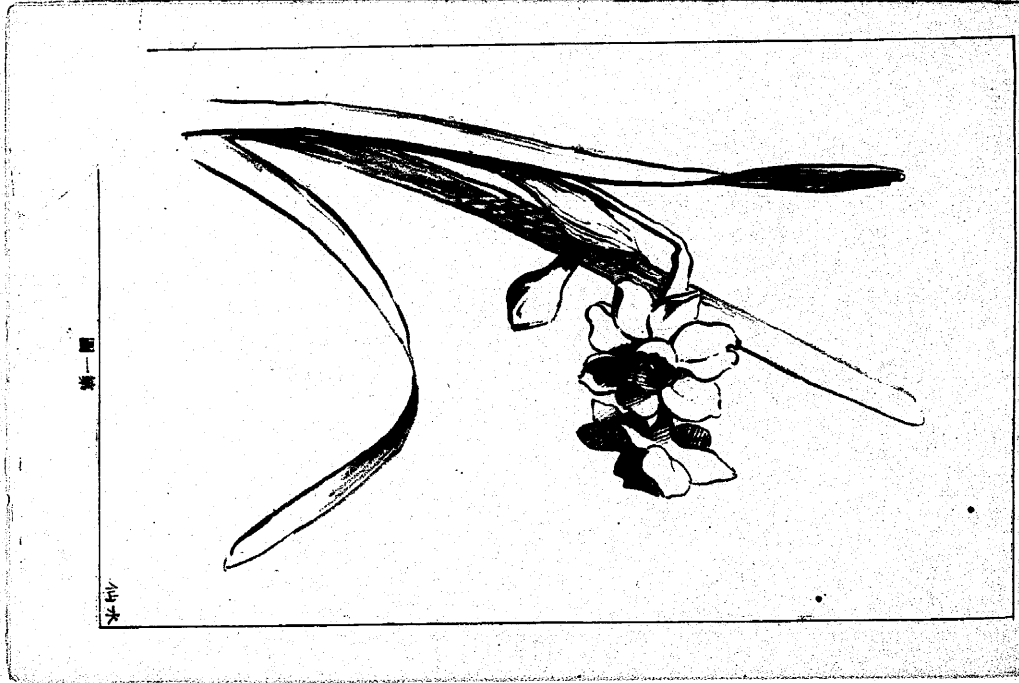
一 運筆ハ勁健ニシテ且精巧ナラント務ムベシ筆力軟弱ナルトキハ圖畫精神ヲ亡フベシ

一 畫ヲ臨寫スルニ初學ニ在テハ其大小範本ノ如クシテ稍習熟スルノ後ハ之ヨリ大ナル圖ヲ作ルヲ佳トス終テ原圖ヨリ小ニスルハ思ム所トス

一 本稿中淡線ヲ以テ顯スハ虛線ニシテ唯實線ノ位置ヲ認メ易カラシメノガ爲ニ設クルモノナレバ必シモ之ニ倣フニ及バズト雖ドモ初學ノ徒ハ之ヲ設テ圖ヲ製スレバ描キ易カルベシ

七首

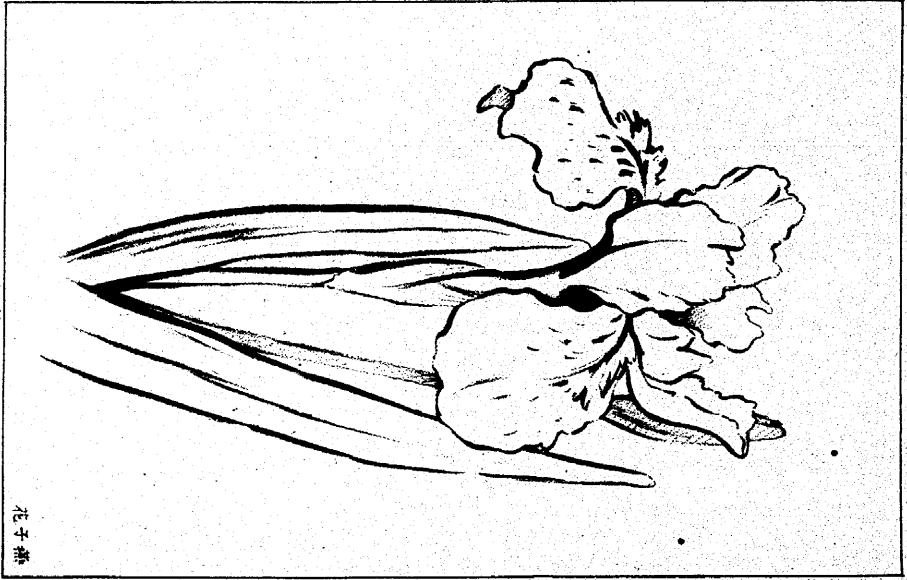




圖一第

仙水

十、八



圖二

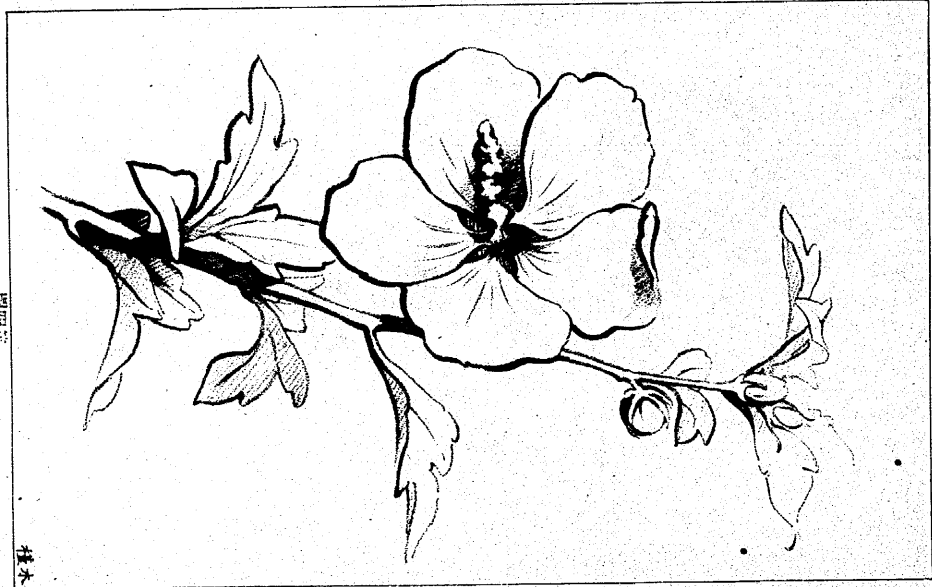
花子繪



圖三第

芙蓉木

五二五



圖四第

槿木

44B

71



圖五第

子標

子標



圖六第

百合花

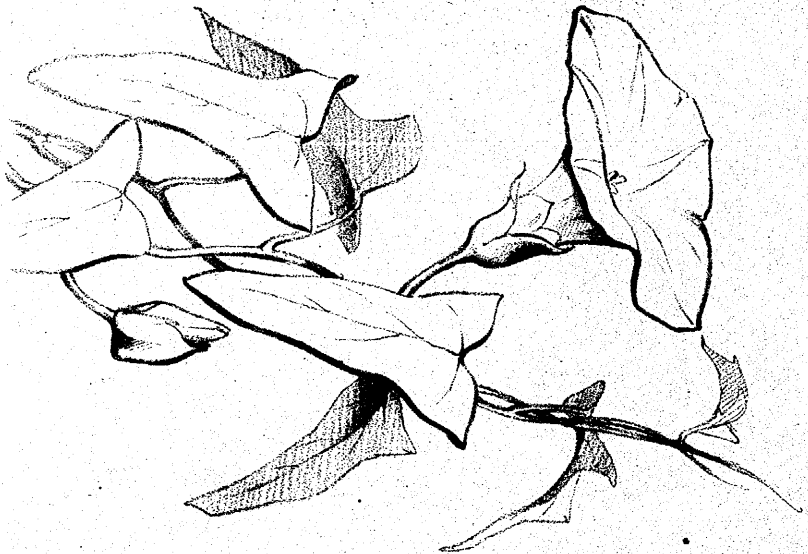
七ノ六



圖七

花卷山

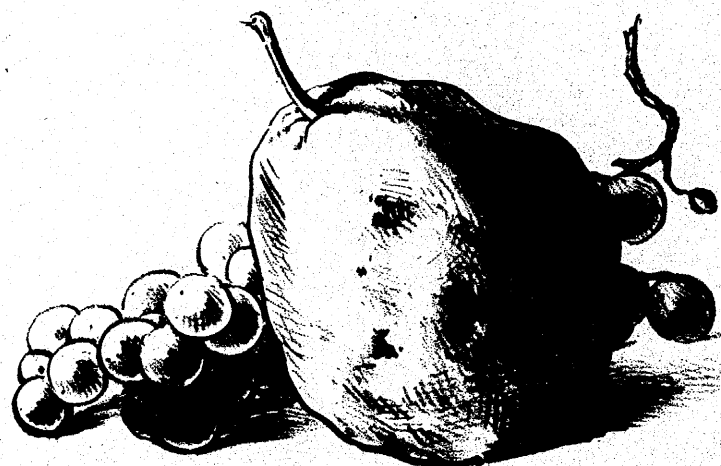
花卷山



圖六第

花子版

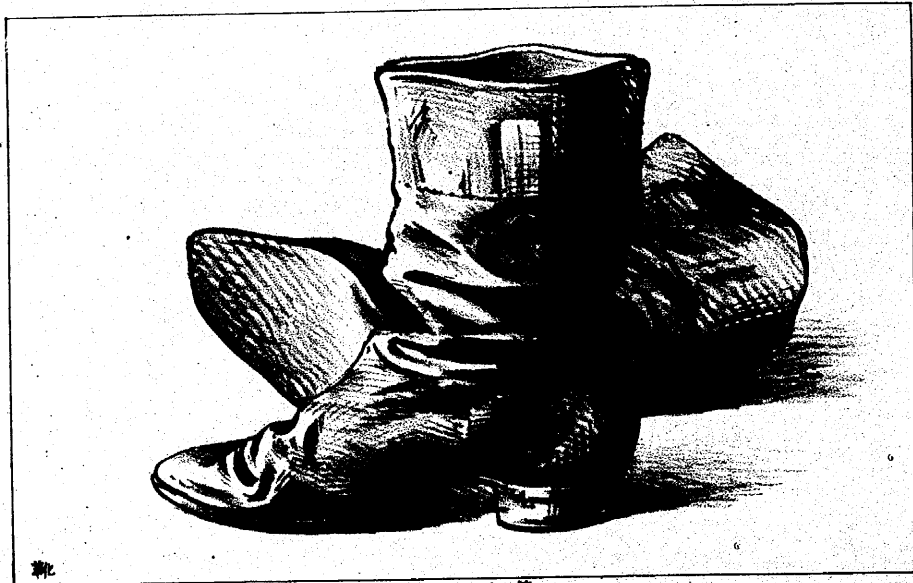
七
八



葡萄梨

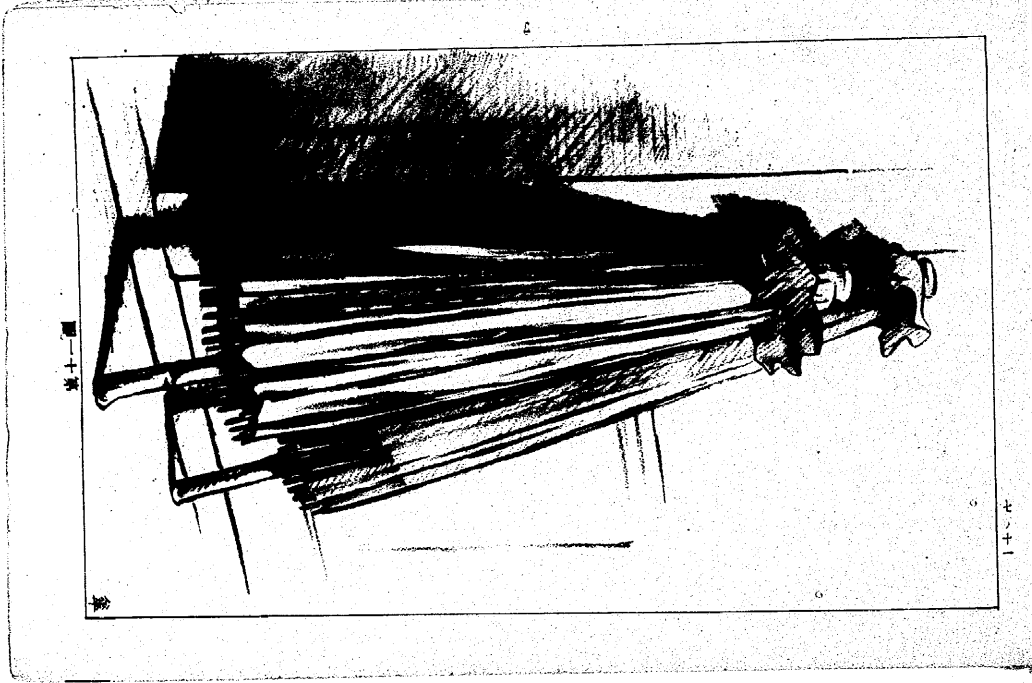
圖九第

六



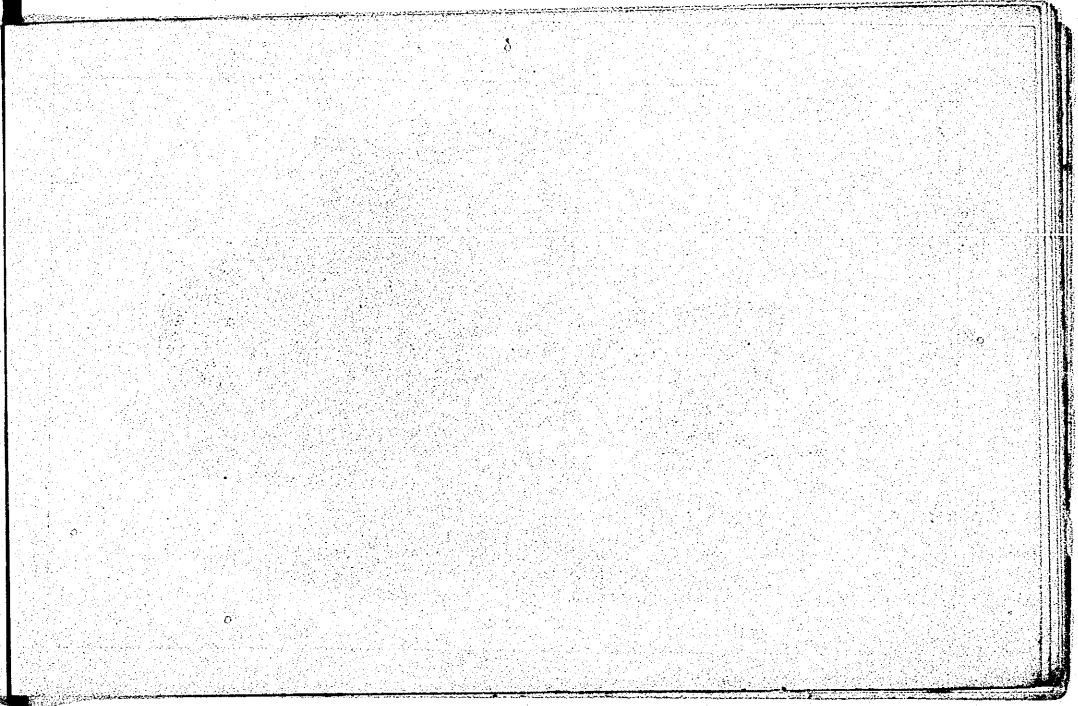
七
十

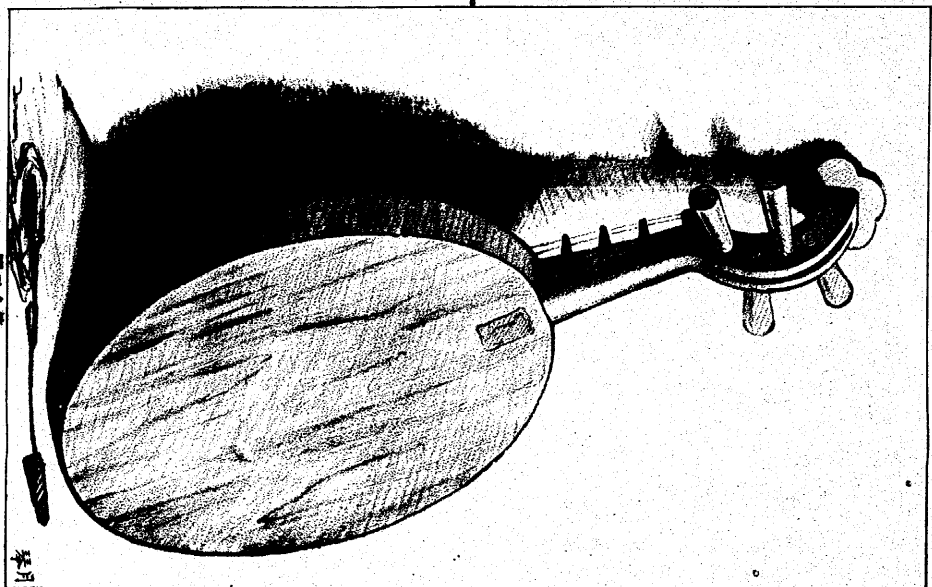
圖十第



第十一圖

一七六





圖二十一

琴

七十一

K12-0.1

明治二十年十二月十四日 版權免許
 同 年十二月十日 印刷
 同 年三月十日 出版
 同 年三月廿一日 訂正印刷
 同 年三月廿二日 訂正御届
 同 年四月五日 出版

實價金七錢五厘

著者 德島縣土族 守 住 周 魚

發印者兼 大阪府平民 水 口 龍之助
大阪府下東區谷町三丁目三十一番地番留

發 東京南傳馬町二丁目 吉 川 半 七

賣 京都東洞院三條上ル 村 上 勘兵衛

同 福 井 源治郎

大反備後町四丁目 石 井 鈞三郎

同 南久太郎町四丁目 森 本 專 助

同 心齋橋南二丁目 松 村 九兵衛

0

