

版權所有

小學

大成普通畫本

第十一

守任周魚著

三友舍藏梓



K120.7

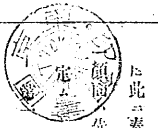
20

11

學大成普通書學本

一 木筆ハB若クハHB號ノモノヲ佳トスB若
 シハBB號ノモノハ最黒ニシテ近景或ハ遠
 景ニシテ插シニ適シH號ノモノハ堅硬ニシテ遠景
 或ハ網線ヲ寫スニ適ス
 一 楷試護讀ハ柔軟ニシテ緻密ナルモノヲ擇ブベ
 シ硬剛粗糲ナルモノハ宜カラス
 一 畫紙ハ柔軟ニシテ面ノ粗糲ナルモノヲ擇ブベ
 シ糊多クシテ光澤ノ甚シキモノハ宜カラス
 一 筆ハ握食中ノ三指ヲ少シク屈シテ其間ニ挿ム
 ベシ其方向ハ紙面ニ對シ四十度内外ノ角度ニ
 傾ク而テ其描ク所ノ線ト常ニ殆正角ヲ成サシ
 ムテ運ブベシ臂ハ橫線ヲ引クニハ掖下ニ近ク
 縱線ヲ引クニハ稍掖下ヲ離レシムベシ
 一 凡描キ前テ筆ヲ下スベシ其筆ヲ下スヤ先大體
 ニ描キ而後筆ヲ下スベシ其筆ヲ下スヤ先大體
 及ブベク且初メ淡ク描キ其大體成ルノ後之ヲ
 措拭シテ僅ニ筆痕ヲ餘シ更ニ之ヲ潤飾シテ分
 明ナラシムベシ
 一 筆ヲ下スニハ圓ノ左上部ヨリ始メ漸次ニ描キ
 テ右下部ニ終ルベシ若シ之ニ反スルトキハ運
 筆ノ際筆痕ヲ抹去シテ紙而シ穢スニ至ラソ
 一 運筆ハ勁健ニシテ且精巧ナラソトテ務ムベ
 シ筆力軟弱ナルトキハ圖畫精神ヲ亡フベシ
 一 畫ヲ臨寫スルニ初學ニ在テハ其大小範本ノ如
 シヲ稍習熟スルノ後ハ之ヨリ大ナル圖ヲ作ル
 一 本筋中淡線ヲ以テ顯スハ虛線ニシテ唯實線ノ
 位置ヲ認メ易カラシメソカ爲ニ設クルモノナ
 レバ必シモ之ニ倣フニ及バズト雖下モ初學ノ
 徒ハ之ヲ設テ圖ヲ製スレバ描キ易カルベシ

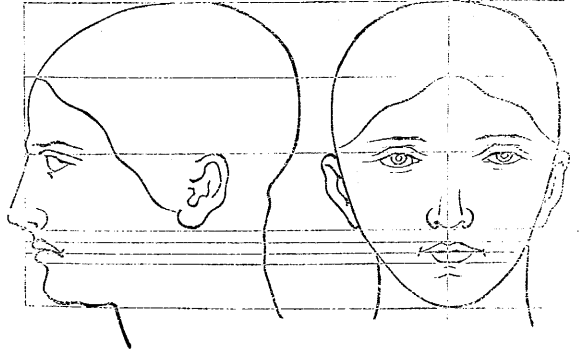
1089522

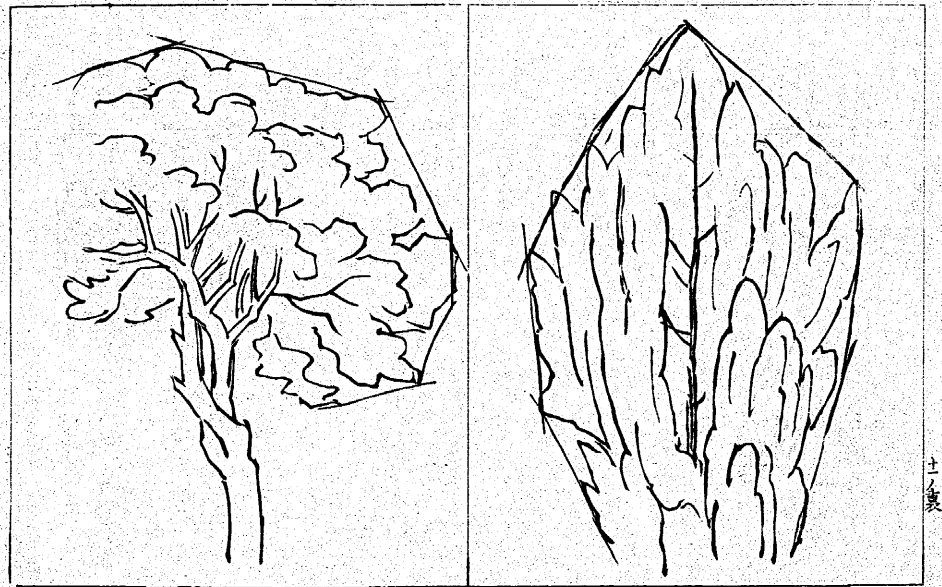


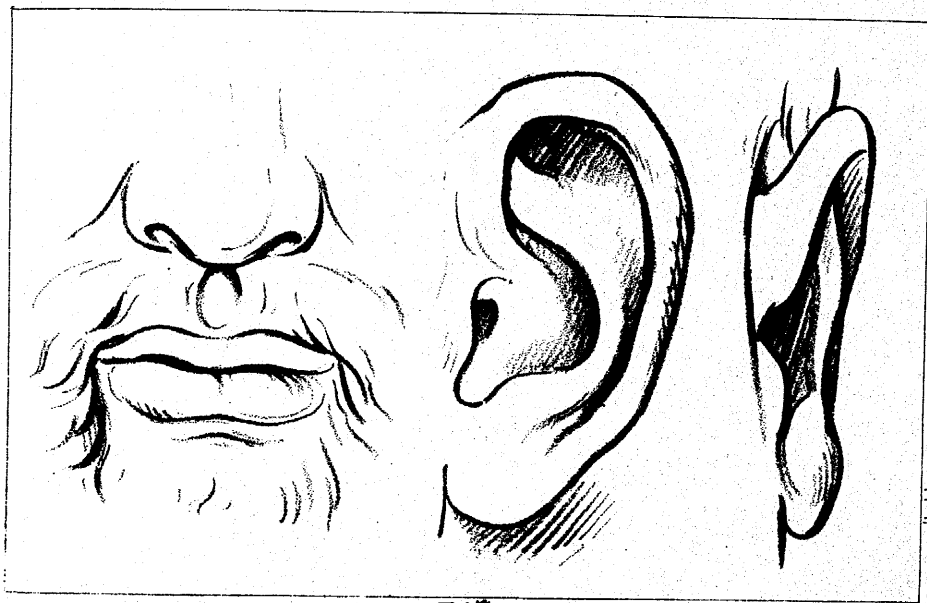
此ニ泰西ノ畫者ノ所ニ示シテ學者ノ便ニ供ス
 一 凡ソ人ノ面額骨格ノ互ニ其容ヲ異ニスルコト固ヨリ言フ俟ズト雖
 一 此ニ泰西ノ畫者ノ所ニ示シテ學者ノ便ニ供ス
 一 凡ソ人ノ面額骨格ノ互ニ其容ヲ異ニスルコト固ヨリ言フ俟ズト雖

第三 鼻端ヨリ鼻根ニ至ル
 第四 鼻端ヨリ腮端ニ至ル
 一 右ノ第四節ニ示シテ其鼻端ヲ三分シテ上段ヲ鼻端ト上唇ノ間
 トシ中段ヲ上唇ノ厚トシ下段ヲ下唇ノ厚トス

一 耳ハ其長鼻ト等シク
 且側面ヨリ見ル所ハ
 之ト平行ス
 一 面幅ヲ五分シテ中部
 ヲ兩眼ノ間トシ其左
 右ノ二部ヲ兩眼ノ位
 置トス
 一 眼ハ面ノ等分線ノ下
 際ニ位ス
 一 眼幅ヲ三等分シテ其
 中部ヲ虹彩ノ位置ト
 ス







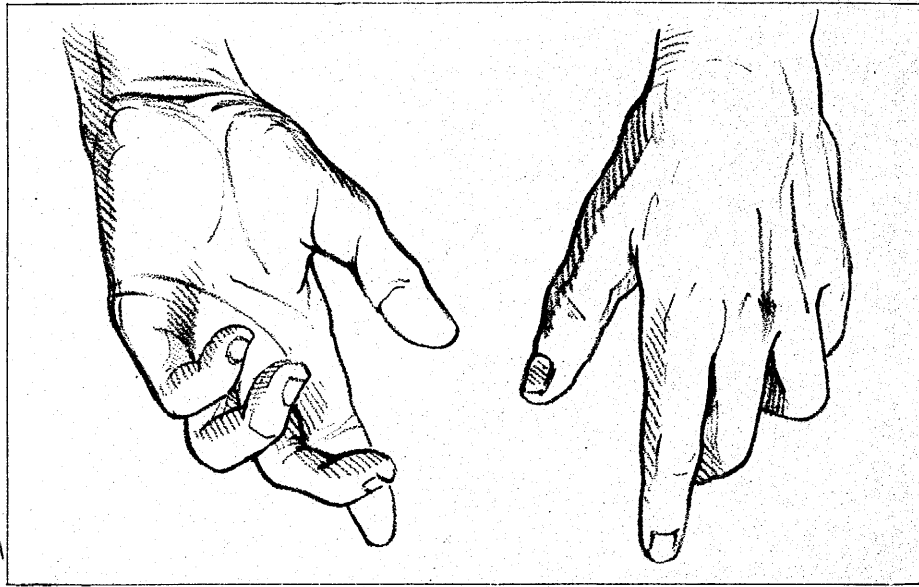
圖二第

111



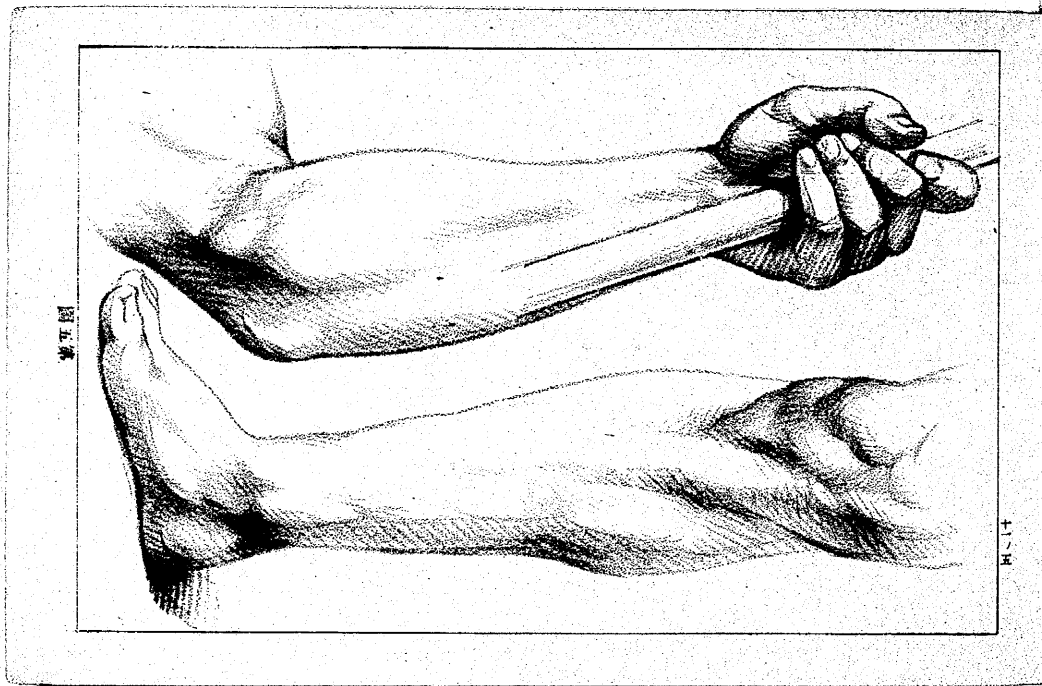
圖三第

三十一



圖四第

五、十



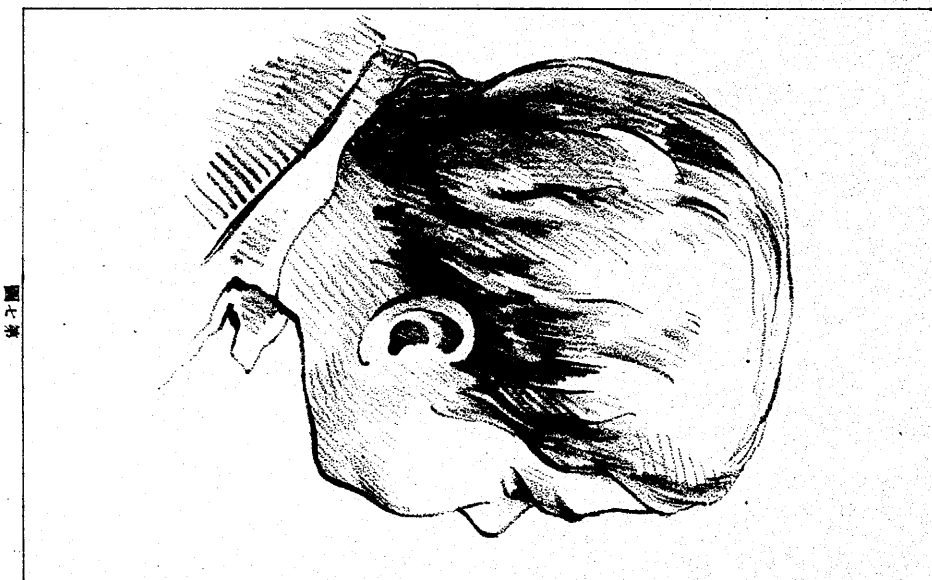
第五圖

十一



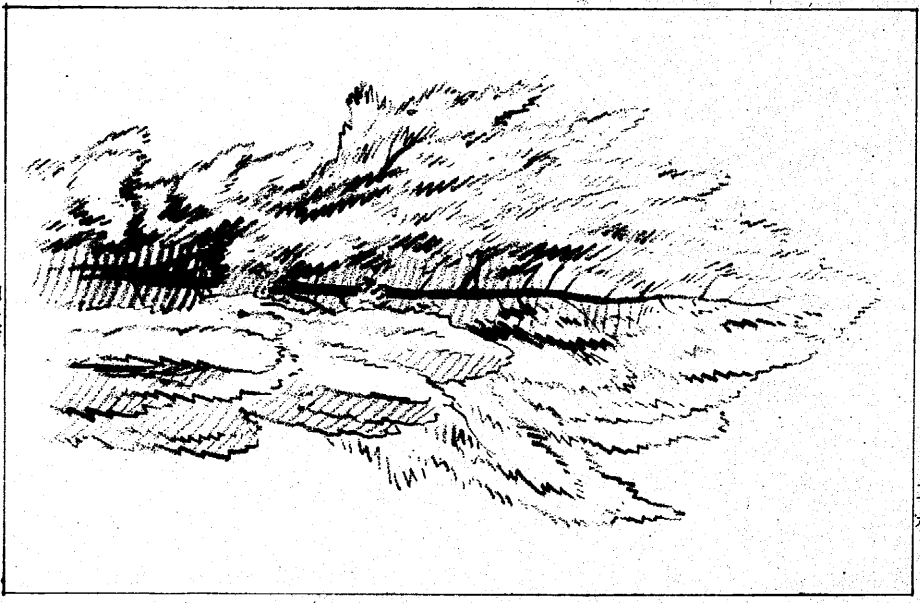
圖六第

十一



圖七第

4-14



圖八

十



九

十



第十圖

十



11

11



图三十

十

K120.7
27

明治二十年十二月十四日 版權免許
 明治二十一年二月十日 印刷
 同 年三月十日 出
 同 年三月廿一日 訂正印刷
 同 年三月廿二日 訂正御届
 同 年四月五日 出版

實價金七錢五厘

著者 德島縣士族 守住 周 魚

發印兼行者 大阪府平民 水口 龍之助
大阪府下東區谷町三丁目三十一番地寄留

發 東京南傳馬町二丁目 吉川 半七

賣 京都東洞院三條上 村上 勘兵衛

同 福井 源治郎

大反備後町四丁目 石井 鈞三郎

同 南久太郎町四丁目 森本 專助

同 心齋橋南一丁目 松村 九兵衛

K120.7
27

