

版 五
用 適 科 教



幼 奉 唱 歌

卷 五 編 初



K120.73

33

1

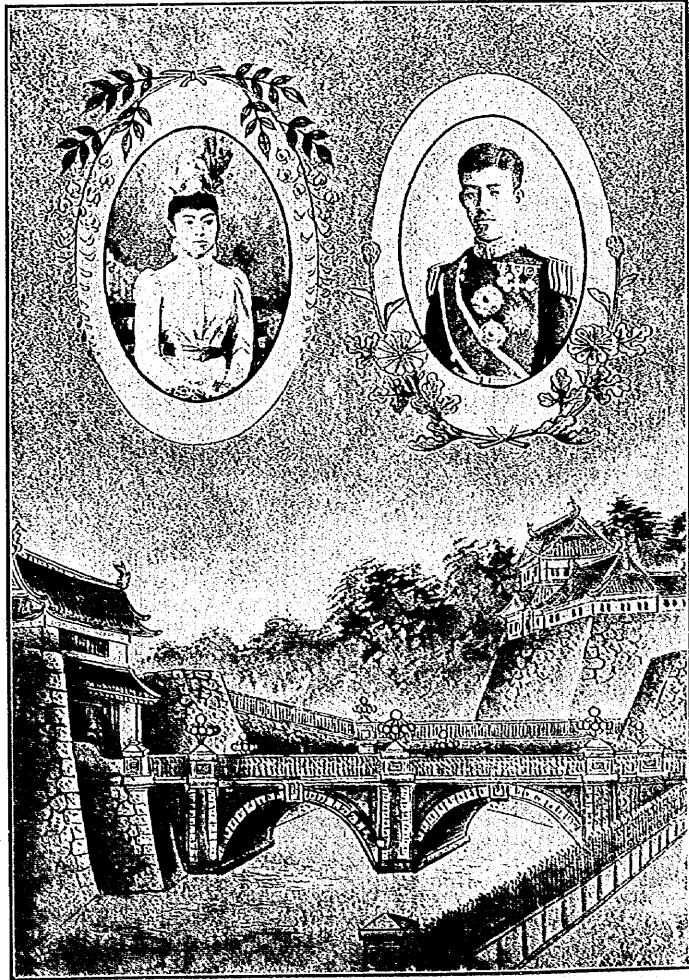
訂正四版

納所辨次郎
田村虎藏 共編

教科
適中
幼
童
唱
歌

初編
三卷

東京 銀座 十字屋發行



緒言

明治昭代の奎運愈開くるよつれて、音樂の道も次第に進歩發達を來たし、學校唱歌に關する著書編纂は、今や實に汗牛充棟も尠ならず、盛んなりを謂ふ可し。然り而して其多くは、所謂名家大家のものせる歌曲なるが故に、概ね典麗高尚にして、美は美善は善なりと雖、而も教育的教授上、小學兒童に適當なる唱歌教材の撰擇に困難を感ずるは、普く吾人の實地經驗する所なり。故に其題目事實は、他教科との關係を保ち難く、唱歌者たる兒童は遂に其歌詞の意味を會得する能はざるもの、比々皆然りとす。これ畢竟斯道の一大缺點にして、夙に教育者識者の遺憾とする所なり。編者多年茲に顧る所あり、常に小學兒童を教授し、孜孜として研究の



二
勞を重ねし結果、今や以上の缺點を補ひ、以て教育的教授上最も適切なる唱歌教材を供給せんが爲め、淺學菲才をも顧みず、敢てこれが編纂に従事せんとす。幸に同好諸士の贊助を得て、斯道教育上の一助ともならは編者の光榮これに過ぎざるなり。

本書を編纂するに當りて、編者の特に意を用ひたる一般の條項は凡そ左の如し。

一 本書は尋常小學科第一學年より、高等小學科第四學年に至る迄、各學年各學期に配當し、以て教科用書に充てんとす。
一 歌曲は、専ら兒童の心情に訴へ、程度に鑑み、歌詞は平易にして理解し易く、曲節は快活にして流暢、以て美徳感情の養成に資するものを選択せり。殊に尋常科の材料は、主として活

潑又は愉快なる歌曲を選びて、教師の直ちに取りて遊戯と連絡を保たしむるに便せり。

一 題目は、尋常科にありては、専ら修身、讀書科に關係を有する事實、又は四季の風物に因みて之を取り、高等科にありては、更に地理、歴史、理科等、其他の教科に關係を有する事實を選び、以て各教科の統一を完からしめんことに勗めたり。
一 歌詞は、多年小學教育に従事し、實地の經驗を有せる識者の手よ成るもの多く、漸く進みては、所謂古今の名家の作を交へたり。且つ本邦古來の童謠にして、教育的價值あるものは、程度に應じてこれを挿入し、以て國民感情の養成に資せんとせり。

一曲節は、概ね編者多年の研究の結果に出で、或は多年小學教
育に經驗ある音楽家諸氏の作に係り、能く其音程、音域の如
何を審査し、兒童發達の程度を探窺し、以て順次易より難
進めて配當せり。尙ほ泰西諸家の作曲にして、本邦兒童に適
應したるものをも交へて、汎く音楽上の趣味を添へんこと
を勗めたり。

此他詳細なる編者の用意及び、音楽上併に教授上の注意に至
りては、各編毎にこれを記述せん。

東宮殿下の御慶事を言壽ぎ奉りつゝ

明治三十三年五月十日

編者識す

教科 幼年唱歌初編上卷

凡 例

一、本編は、尋常小學第一學年第一學期間に、教授すべき材料を配當せるものなり。而して歌曲
の數八個は、毎週二時間宛教授するものとしての最多限なり。故に教授時間の事情により、
これが取捨選擇は教師の任意たるべし。

一、本編の歌詞は、初學の兒童にも了解せしめんが爲り、凡てこれを片假名とし、出來得べき丈
け大字を用ひたり。曲節は、凡て兒童の唱歌し得べき音域内に記譜したるが故に、記譜の各
調子にて直ちに教授するを得べし。

一、本編歌曲の強弱は、片假名の略號にてこれを表はせり。即ち「ハ」は弱く、「フ」は強く、「ナ」は中等
に、「ミ」は次第に弱く、「メ」は次第に強く、其數部分を繕ふべきことなり。強弱は、唱歌上最も
大切なれば、注意せん事を要す。

教授上一股の注意

- 一、唱歌教授に於ては、先づ發音の練習を要す。其方法第一學年第一學期にありては、専ら五母音を135又は135i等の階段によりて練習するなり。而してこれによりて本編の曲節も、亦自ら誦ばれ得るの便あり。
- 二、次に歌詞を片假名にて塗板に大きく書し、兒童をして二三回讀ましめ、難なく讀下し得るに至りて口授方法により曲節を教ふ。其方法は始め一節宛教師模範を與へて合唱せしめ、漸く全体に及んで、樂器に和し又は組を分ちて誦はしむるも可なり。更に日をかへて歌詞の意味を評密に談話し、以て屢々反復練習を重ね、偏に歌曲の習熟を圖るべし。
- 三、兒童唱歌教授上、繪畫を使用せんは、意外の興味を添ふるものなり。故に其圖案の一端を掲げたり。教師はこれによりて豫め一定の畫板を用意し、以て教授せんことを望む。
- 四、兒童の心情は、絶えず活動し且つ性急なり、故に歌曲の速度は、概して急速なるを可とす。而して本編收むる所の八曲は、何れもこれを遊戯と連絡せしめ得べく、尙ほ金太郎、桃太郎及び友達等は、第一學年に適したる修身童話及び題目なれば、是等は修身科にて其講話となしたる後、教授せん事を要す。

適用科 幼年唱歌 初編上卷

目次

雲	雀	作曲者	納所辨次郎	九
金太郎	田村虎藏	作曲者	田村虎藏	十一
櫻	宋詳(西洋曲)	作曲者	宋詳(西洋曲)	十三
めぐれ	田村虎藏	作曲者	田村虎藏	十五
開いたく	宋詳(我國童謡)	作曲者	宋詳(我國童謡)	十七
桃太郎	納所辨次郎	作曲者	納所辨次郎	十九
友達	田村虎藏	作曲者	田村虎藏	廿一
螢	納所辨次郎	作曲者	納所辨次郎	廿三

ヒバリー

ヒバリーハ、アガル、

テンマデモ、

サクラハ、

チルヨ

ハルカゼニ

チヨーチヨハ、マフヨ、

ナノハナニ、

ワレラハ、

アンプ、

ハルノノニ。



石原和三郎

作歌



ヒバリー

(ハ調二拍子)

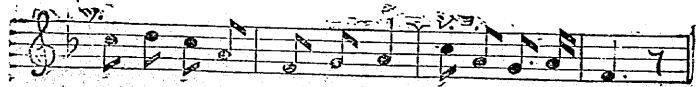
快活に

作曲 納所辨次郎



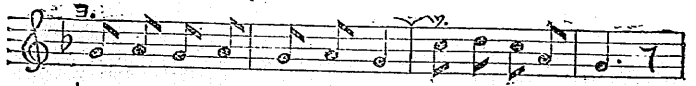
1 5 1 2 | 3 2 1 | 5 6 5 3 | 2. 0 |

ヒバリー 7 ガルテンマデモ



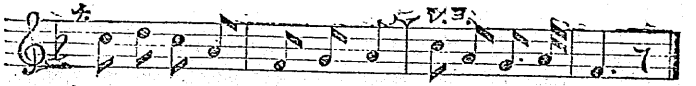
5 6 5 3 | 1 2 3 | 5 3 2. 3 | 1. 0 |

サクラハ チルヨ ハルカゼニ



2 3 2 3 | 2 3 2 | 5 6 5 3 | 2. 0 |

チヨーチヨハ マフヨ、



5 6 5 3 | 1 2 3 | 5 3 2. 3 | 1. 0 |

ワレラハ アンプ、



キンタロー

キンタロー

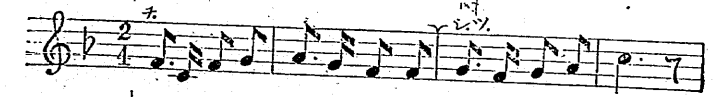
作歌 石原和三郎

一、マサカリカツイデ、キンタロー、
クマニマダガリ、オウマノケイコ、
ハイ、シイ、ドードー、ハイ、ドードー、
ハイ、シイ、ドードー、ハイ、ドードー。
二、アシガラヤマノ、ヤマオクデ、
ケダモノアツメテ、スマウノケイコ、
ハッケ、ヨイヨイ、ノコッタ、
ハッケ、ヨイヨイ、ノコッタ。

キンタロー

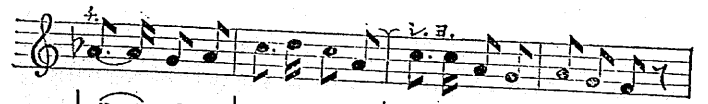
(へ調二拍子)

稍緩徐に 作曲 田村虎藏



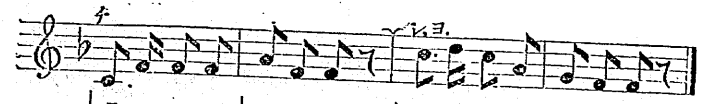
1. 5 1 2 | 3. 2 1 1 | 2. 1 2 3 | 5. 0 |

1. マサカリ カツイデ キンタラ ッ
2. アシガラ ヤマノ ヤマオクデ



3. 3 2 3 | 5. 6 5 3 | 5. 5 3 2 | 3 2 1 0 |

クマニ マダガリ オウマノケイコ
ケダモノ アツメテ スマウノケイコ



5. 1 1 1 | 3 1 1 0 | 5. 6 5 3 | 3 1 1 0 |

ハイシイドードー ハイドードー ハイシイドードー ハイドードー
ハッケヨイヨイ ノコッタ ハッケヨイヨイ ノコッタ





サ ク ラ

作 歌 石 原 和 三 郎

一、ノベニ、ヤマニ、サクラノハナガ、
 サイタ、サイタ、キレイニサイタ、
 ハナノ、シタデ、オホゼイアソブ、
 ウタチ、ウタヒ、オニゴトシタリ。

二、ヒラリ、ヒラリ、キレイナハナガ、
 チルヨ、チルヨ、サクラノハナガ、
 カタノ、ウヘニ、アタマノウヘニ、
 トマル、ハナハ、カヘリノミヤゲ。

サ ク ラ

(と調二拍子)

稍急速に

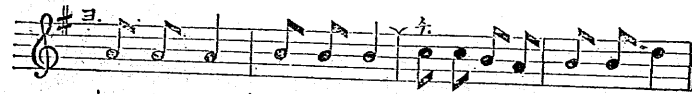
作曲 未 詳



	5	5	5	3	3	3	1	1	2	2	3	3	5
1.	ノ	ベ	ニ	ヤ	マ	ニ	サ	ク	ラ	ノ	ハ	ナ	ガ
2.	ヒ	ラ	リ	ヒ	ラ	リ	キ	レ	イ	ナ	ハ	ナ	ガ



	5	5	5	3	3	3	1	1	2	3	2	2	1
	サ	イ	タ	サ	イ	タ	キ	レ	イ	ニ	サ	イ	タ
	チ	ル	ヨ	チ	ル	ヨ	サ	ク	ラ	ノ	ハ	ナ	ガ



	2	2	2	3	3	3	4	4	3	2	3	3	5
	ハ	ナ	ノ	タ	デ	オ	ホ	ゼ	イ	ア	ツ	ア	
	カ	タ	ノ	ヘ	ニ	ア	タ	マ	ノ	ウ	ヘ	ニ	



	5	5	5	3	3	3	1	1	2	3	2	2	1
	ウ	タ	チ	ウ	タ	ヒ	オ	ニ	ゴ	ト	シ	タ	ヤ
	ト	マ	ル	ハ	ナ	ハ	カ	ヘ	リ	ノ	ミ	ヤ	ゲ



メ
グ
レ

一、メグレヨメグレ、クルクルト、
 クルマニナラヒ、イザメグレ、
 クルリヤクルリ、クルクルト、
 アシナミソロへ、イザメグレ。
 二、マハレヤマハレ、クルクルト、
 コマノゴトクニ、イザマハレ、
 クルリヤクルリ、クルクルト、
 テテヒキアヒテ、イザマハレ。

作 歌 田 邊 友 三 郎

メ
グ
レ

メ
グ
レ

(に調二拍子)

稍急速に 作曲 田村虎藏

Musical score for 'Megure' in 2/4 time, composed by Tamiya Kuzō. The score consists of four systems of music with lyrics in Japanese. Each system includes a treble clef staff with a key signature of one sharp (F#) and a 2/4 time signature. Below the staff are numerical fingerings and two lines of lyrics.

System 1:
 5 1 2 3 3 | 3 1 2 3. 0 | 6 5 3 5 3 1 | 2. 0 |
 1. メグレヨメグレ クルクルト
 2. マハレヤマハレ クルクルト

System 2:
 1 7 6 5 5 | 6 5 3 5. 0 | 6 5 3 2 1 2 | 3. 0 |
 クルマニナラヒ イザメグレ
 コマノゴトクニ イザマハレ

System 3:
 5 1 2 3 3 | 3 1 2 3. 0 | 6 5 3 5 3 1 | 2. 0 |
 クルリヤクルリ クルクルト
 アシナミソロへ クルクルト

System 4:
 1 7 6 5 5 | 6 5 3 5. 0 | 6 5 3 2 3 2 | 1. 0 |
 テテヒキアヒテ イザメグレ
 イザマハレ イザマハレ



ヒライタく
童 謠

一、ヒライタ、ヒライタ、
ナンノハナガ、ヒライタ、
レンジノハナガ、
ヒライタ、
ヒライタト、
オモタラ、
ミルマニ、ツボンダ。

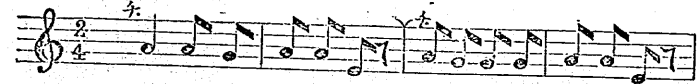
二、ツボンダ、ツボンダ、
ナンノハナガ、ツボンダ、
レンジノハナガ、ツボンダ、
ツボンダト、オモタラ、
ミルマニ、ヒライタ。



ヒライタヒライタ

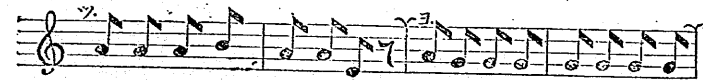
(俗樂旋法)

中等に 作曲未詳



6 6 5 | 6 6 3 0 | 6 5 5 5 | 6 6 3 0 |

1. ヒライタ ヒライタ ナノハナガ ヒライタ
2. ツボンダ ツボンダ ナノハナガ ツボンダ



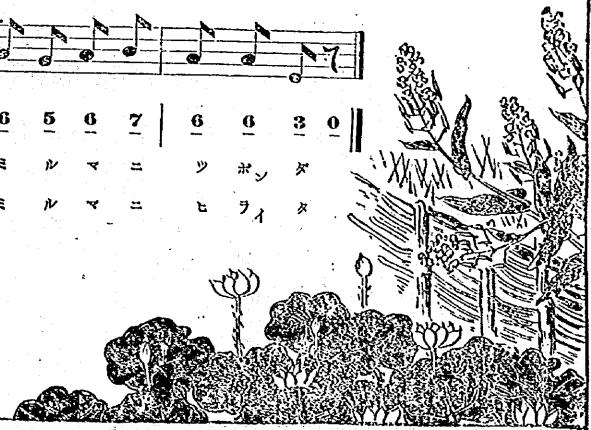
6 6 6 7 | 6 6 3 0 | 6 5 5 5 | 5 5 5 5 |

レンジノハナガ ヒライタ ヒライタト オモタラ
レンジノハナガ ツボンダ ツボンダト オモタラ



6 5 6 7 | 6 6 3 0 ||

ミルマニ ツボンダ
ミルマニ ヒライタ





トモダチ

一、キミモキタマへ、ツレモユク、
 ユクモカヘルモ、ツレダチテ、
 ヨミカキノロバン、アソビナモイ
 トモニスルコソ、ダノシケレ。
 二、イツモナカヨク、ツキアヒテ、
 ウソヲツカヌガ、トモノミチ、
 ウレシイトキモ、キミヲヨビ、
 カナシイトキモ、キミヲヨブ。

二十一

トモダチ

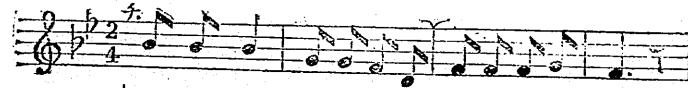
作歌 田邊友三郎

トモダチ

(變ろ調二拍子)

快活に

作曲 田村虎藏



| i i i | 6 6 5 3 | 5 5 5 6 | 5. 0 |

1. キミモキタマヘツレモユク
 2. イツモナカヨクツキアヒテ



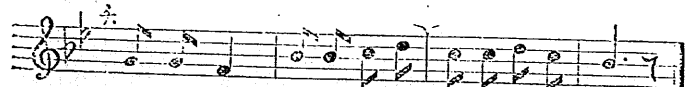
| 6 6 5 | i i 2 3 | 2 2 3 2 | i. 0 |

ユクモカヘルモツレダチテ
 ウソヲツカヌガトモノミチ



| i i 2 3 | 2 2 i 6 | 5 5 5 6 | 5. 0 |

ヨミカキノロバンアソビナモイ
 トモニスルコソダノシケレ



| 6 6 5 | i i 2 3 | 2 2 3 2 | i. 0 ||

トモニスルコソダノシケレ
 カナシイトキモキミヲヨブ

三十一



ホタル

ホタル

作歌 田邊友三郎

一、ホタルコイ、ホタルコイ、
 ヒルハクサバニ、カクレテモ
 ヨルハデテコイ、
 ヒトモシテ。

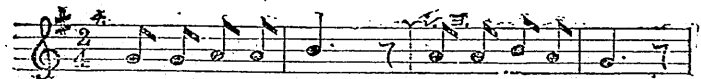
二、ホタルコイ、ホタルコイ、
 コテラノミヅハ、アマイヅヤ、
 タチモカハチモ、
 トビコエテ。

二二三

ホタル

(と調二拍子)

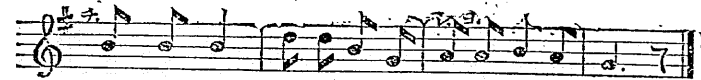
優美に 作曲 納所辨次郎



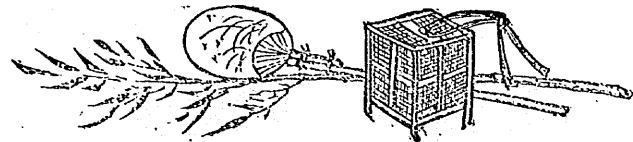
1 1 2 2 | 3. 0 | 2 2 3 2 | 1. 0 |
 1. ホタルコイ ホタルコイ
 2. ホタルコイ ホタルコイ



5 5 5 | 3 3 2 1 | G G 1 1 | 2. 0 |
 ヒルハクサバニカクレテモ
 コテラノミヅハアマイヅヤ



3 3 3 | 5 5 3 1 | 2 2 3 2 | 1. 0 ||
 ルハクサバニカクレテモ
 タチモカハチモトビコエテ



二二二

明治卅六年七月十八日訂正 五版發行
 明治卅六年七月十五日訂正 五版印刷
 明治卅五年十一月十五日訂正 五版印刷
 明治卅四年十一月十五日訂正 五版印刷
 明治卅三年十一月十五日訂正 五版印刷
 明治卅二年十一月十五日訂正 五版印刷
 明治卅一年十一月十五日訂正 五版印刷



(マサ許ヲ寫謄及譜譯)

正價金拾錢

編者 納所辨次郎
 同 田村虎藏
 同 市京橋區銀座三十五番地
 同 市京橋區銀座三丁目二番地
 同 市京橋區銀座三丁目二番地
 同 市京橋區元銀寄屋町四丁目二番地
 同 市日本橋區樽正町十二番地
 同 市京橋區元銀寄屋町四丁目二番地
 發行所 十字屋
 發行所 赤田末吉
 印刷所 福岡商店印刷部

11
12
13
14
15
16
17
18
19
20
21
22
23
24
25
26
27
28
29
30
31
32
33
34
35
36
37
38
39
40
41
42
43
44
45
46
47
48
49
50
51
52
53
54
55
56
57
58
59
60
61
62
63
64
65
66
67
68
69
70
71
72
73
74
75
76
77
78
79
80
81
82
83
84
85
86
87
88
89
90
91
92
93
94
95
96
97
98
99
100