

小學人體問答

上田鹿太郎編輯  
松川半山校正

字  
1072  
3-  
106  
七三

一本

K110  
-A,11

K110.49

8.7

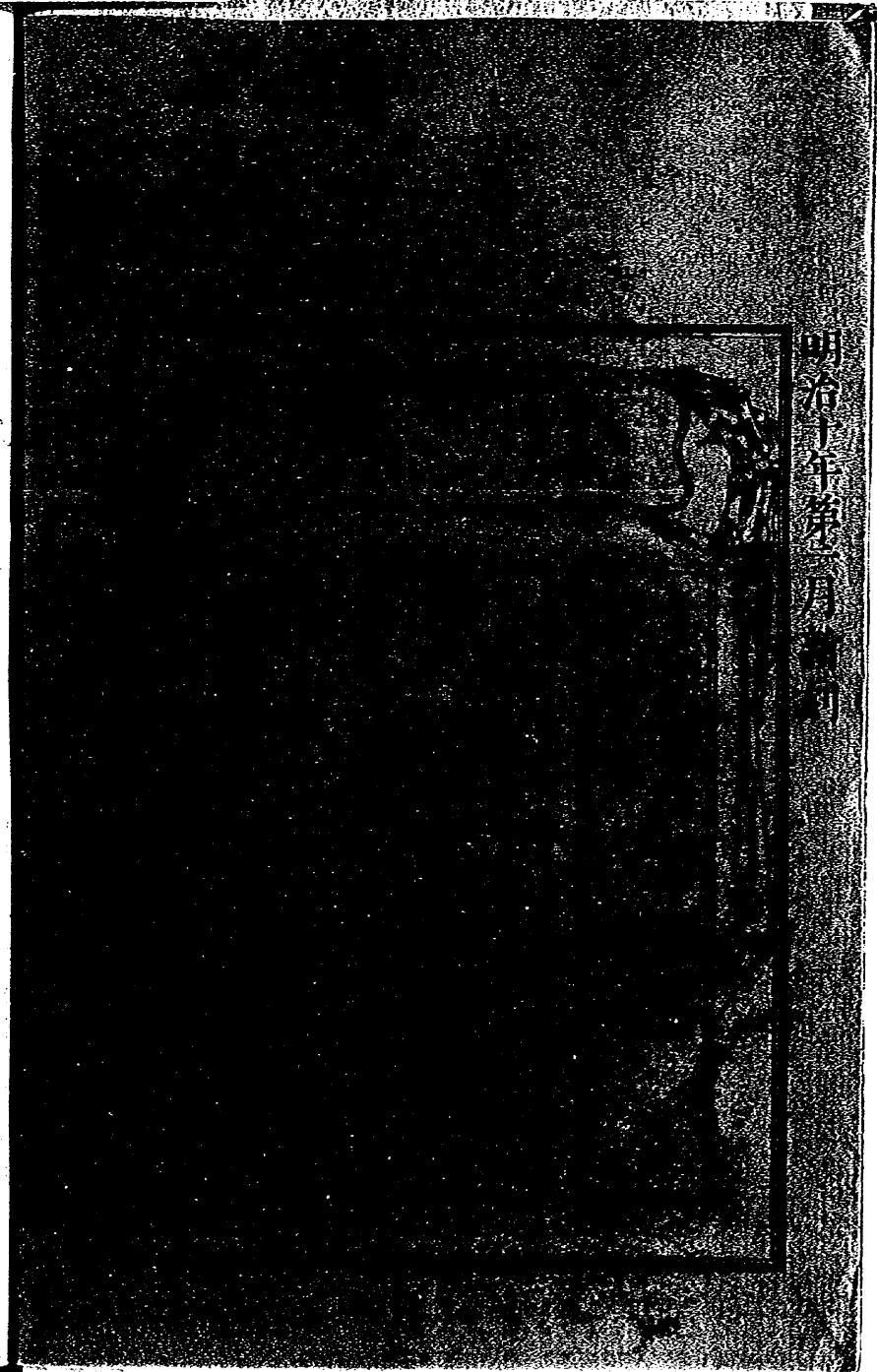


人體問答



明治十年圖書局交付

一 〇ノ標ハ問フ言ナリ△標ハ答ル標ナリ  
 一 卷首ニ出ス人體圖ノ名義ト問答ノ文言ト照  
 準ナストキハ即チ身軀ノ各部及ビ内部ノ五  
 臟六腑ヲ夫々位置ヲ暗ニ會得ナシ其機械  
 ノ具備ナス造化ノ深妙ヲ察シ得ルトキハ我  
 身體中影況ヲ詳ユシ其遠キ慮ヲ運サバ必ズ



明治十年第一月

明治十年第三月新刻

# 小學

## 人體問答

上田鹿太郎編輯  
松川半山校正

阪府書林 三木樓藏版

### 小學人體問答

凡例

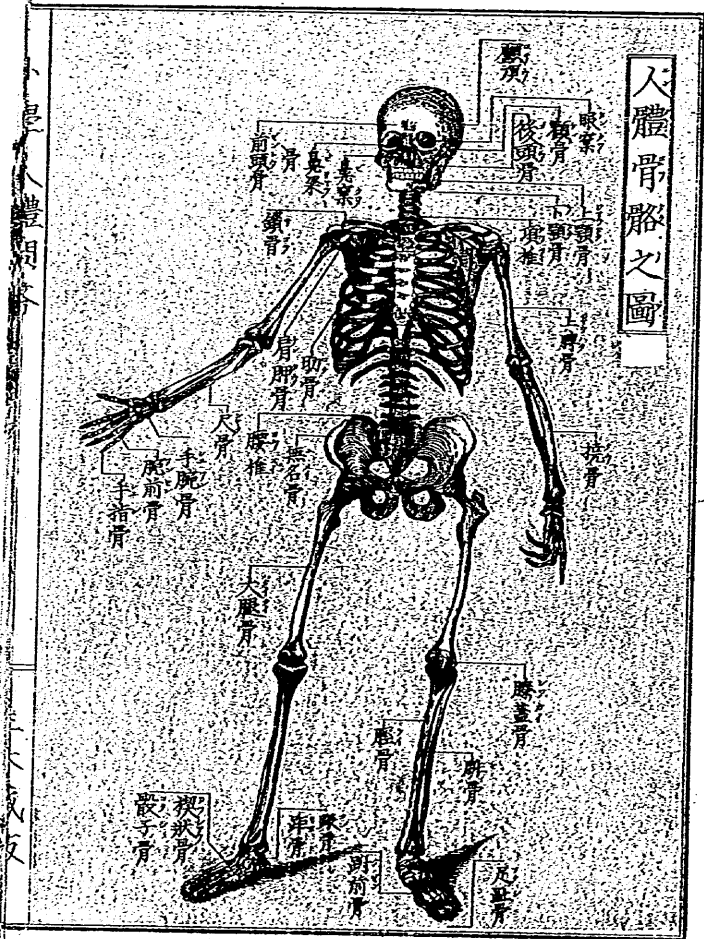
一 此書ハ人體ノ名義ヲ童蒙生徒ノ輩ニ記憶ナ  
 カシメント欲シ其頭ヨリ體軀手足及ビ其内  
 部ニ至ルマデ一々之ヲ問答ノ短文ニ綴リ大  
 略ヲ編纂ニスモノナリ

一 ○ノ標ハ問フ言ナリ△ノ標ハ答ル標ナリ

一 卷首ニ出ス人體圖ノ名義ト問答ノ文言ト照  
 準ナストキハ即チ身軀ノ各部及ビ内部ノ五  
 臟六腑マデ夫々位置ヲ暗ニ會得ナシ其機械  
 ノ具備ナス造化ノ深妙ヲ察シ得ルトキハ我  
 身體中景況ヲ詳ニシ其速キ慮ヲ運サバ必ズ

小學人體問答

凡例

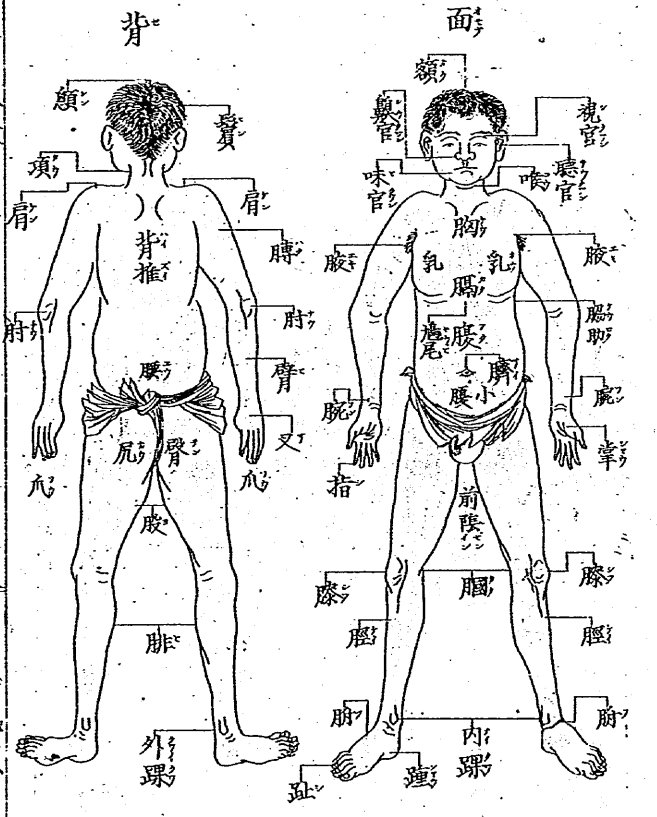


人體骨骸之圖

小尊入體問答  
 近キ慈ヲ免レ自然天年ヲ保全シ長壽ノ域ニ  
 至ルベシ埃ニ西洋各國小學校ニ於テ皆此教  
 ヘアラザルハナシ我皇國モ勢メテ先之ヲ學  
 ンデ辨知セズンバ有ル可ラズト謹デ述ル  
 爾リ  
 紀元二千五百三十七年  
 明治十年第一月

編者誌

全體背面之圖



全體內臟之位置ヲ示ス圖

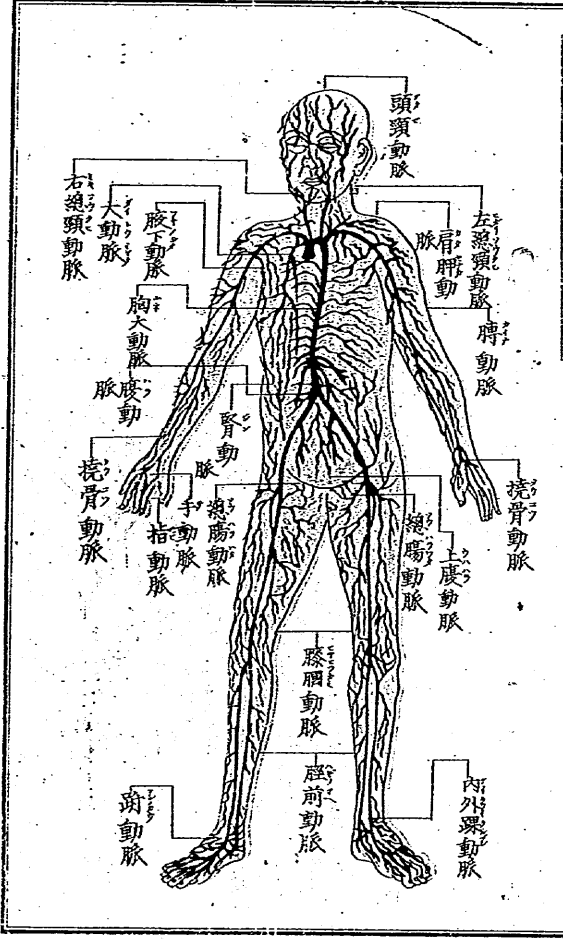


大動脈ノ圖ヨリ以下内臓ノ圖ニ至ル  
合衆國遠西爾華尼亞府碩學賢理  
斯密士氏之著スアナムミカルアトラス  
原書ニ出スヲ縮圖ナス者ナリ

小腸ノ位置ニキ

三才養成

全體大動脈枝脈之圖



東  
書  
局

正由鹿太郎編輯 小學生體問答  
松川半山校正

第一章

○夫人ハ天地間ニ於テ如何ナル物躰ナルヤ

△即チ天地間ニ生スル動物中ノ尊長ニシテ

其體軀具備ナシテ直立歩行スル者ナリ

○其人體ハ幾部ニ區別ナス者ナリヤ

△即チ三部ニ大區別スルナリ

小學人體問答

人身ノ身用ニ

○其三部ニ區別ナス所ハ何レヲ指スヤ

△即チ上部 中部 下部ニ區別ス

○其上部トハ何レノ部分ヲ指テ称ズルヤ

△即チ頸ヨリ上ノ部分ヲ云フナリ

○其中部トハ何レノ部分ヲ指テ称ズルヤ

△即チ胸ヨリ下腰腹エカケテ云ナリ

○其下部トハ何レノ部分ヲ指テ称ズルヤ

△即チ腰ヨリ以下ヲ云フナリ

○人ノ五官トハ何所ヲ指テ称ズルヤ

△視官 聽官 味官 嗅官 觸官

是ヲ五官ト称ズルナリ

○其視官トハ何所ヲ指テ称ズルヤ

△即チ眼ナリ眼ハ物色ヲ像長短大小動靜

遠近等ヲ見ルヲ主ドル故ニ視官ト云

○其眼ハ何レノ部分ニアルヤ

△即チ上部ノ内最上部ニ位スナリ

人身ノ身用ニ

○其聽官トハ何所ヲ稱ズルヤ

△即チ耳ナリ耳ハ音聲ヲ聞クコトヲ主ル故

ニ聽官ト稱ズルナリ

○又耳ハ何レノ部ニアルヤ

△即チ顔ノ中部ノ左右ニ兩ツアルナリ

○其味官トハ何所ヲ指テ稱ズルヤ

△即チ口ナリ口ハ飲食五果李杏棗味ト知ル

ラ主ル故ニ味官ト云又言語ヲ出スナリ

○鼻官トハ何所ヲ指テ稱ズルヤ

△即チ鼻ナリ鼻ハ物ノ香ヲ鼻ト主ル故

ニ鼻官ト云又呼吸ヲナス所ナリ

○其鼻ハ何レノ部ニアル者ナリヤ

△即チ顔ノ中央ニアリ

○又觸官トハ何所ヲ指テ稱ズルヤ

△即チ身体ノ皮膚ヲ云フ

○何故ニ觸官ト稱スルヤ



△物ニ觸テ痛痒寒暑ヲ知覺スル故ニ觸官ト稱ズルナリ

第二章

○人體ニ於テ九竅ト稱ズルハ何所ヲ云フヤ

△眼ニ個耳ニ個鼻孔ニ個口前陰後陰

等ヲ合シテ九竅ト云フナリ

○又眼ノ正中ニアル者ヲ何ト稱ズルヤ

△即チ瞳子ト云フナリ

○其瞳子ノ外周ヲ圍繞スル者ヲ何ト云フヤ

△即チ明角罩ト云フナリ

○又其明角罩ノ周圍ヲ何ト稱ズルヤ

△即チ眼白壳ト云フナリ

○其眼ヲ包護スル者ヲ何ト稱ズルヤ

△即チ臉ヅリ又之ヲ眼胞ト云フ

○其上部ノ眼胞ヲ何ト稱ズルヤ

△即チ上臉ト云フナリ

○其下部ノ眼胞ヲ何ト称ズルヤ  
 △即チ下瞼ト云フナリ

○又两眼ノ内端ヲ何ト称ズルヤ  
 △即チ内眦ト云フ涙管ノ部ナリ

○其两眼ノ外端ヲ何ト称ズルヤ  
 △即チ外眦ト云フナリ

○其瞼ニ生ズル毛ヲ何ト云フヤ  
 △即チ睫ト云フナリ

○两眼ノ上部ニ生ズル毛ヲ何ト云フヤ  
 △即チ眉ト云フナリ

○其眉ノ生ズル處ノ骨ヲ何ト称ズルヤ  
 △即チ眉骨ト云フナリ

○又其两眉ノ上部ヲ何ト称ズルヤ  
 △即チ額ト云フナリ

○其額ノ左右ノ部分ヲ何ト称ズルヤ  
 △即チ碎谷ト云フナリ

○又首トハ何レノ處ヲ指シテ稱ズルヤ  
 △即チ上部頭ト中部胴トノ間ヲ云フナリ  
 ○其額ノ上部ヲ何ト稱ズルヤ  
 △即チ額ト云フナリ  
 ○又顔トハ何レノ所ヲ指シテ稱ズルヤ  
 △即チ頭ノ前面ヲ云フナリ  
 ○其頭ノ後ハ何ト稱ズルヤ  
 △即チ後口頭ト云フナリ

○又頭ノ後ヲ何ト稱ズルヤ  
 △即チ頂ト云フナリ  
 ○又額ト毛トノ間ヲ何ト稱ズルヤ  
 △即チ髮際ト云フナリ  
 ○又顔ノ中ニアル者ヲ何ト稱ズルヤ  
 △即チ腦ト云フナリ  
 ○其腦ハ如何ナル作用ヲナスモノナリヤ  
 △即チ靈液ヲ製スル所ニシテ精神此ニ舎

ルナリ

○其腦ノ外部ニアルモノヲ何ト稱ズルヤ

△即チ頭蓋ト云フナリ

○其頭蓋ノ外面ニ生ズル毛ヲ何ト云フヤ

△即チ髮ト云フナリ

○又耳ノ上部ニアル毛ヲ何ト稱ズルヤ

△即チ鬢ト云フナリ

○其耳ノ外部ヲ何ト稱ズルヤ

△即チ耳輪トモ或ハ耳郭トモ云フナリ

○其耳ノ下部ヲ何ト稱ズルヤ

△即チ垂珠ト云フナリ

○又鼻ノ中心ヲ何ト稱ズルヤ

△即チ鼻梁ト云フナリ

○其鼻梁ノ下至上唇ニ連ナル細キ所ヲ何ト

云フヤ

△即チ之ヲ人中ト云フナリ

○鼻ノ左右ヲ何ト称ズルヤ

△即チ小鼻ト云フナリ

○其小鼻ノ左右ヲ何ト称ズルヤ

△即チ頬ト云フナリ

○其頬ノ左右ニアル毛ヲ何ト称ズルヤ

△即チ髯ト云フナリ

○鼻ノ下ニ生ズル毛ヲ何ト云フヤ

△即チ鬚ト称ズルナリ

○口ヲ圍繞スル者ヲ何ト称ズルヤ

△即チ唇ト云フナリ

○其唇ノ上部ヲ何ト称ズルヤ

△即チ上唇ト云フナリ

○又唇ノ下部ヲ何ト称ズルヤ

△即チ下唇ト云フナリ

○口ノ兩傍ヲ何ト称ズルヤ

△即チ吻ト云フナリ

○又齒ハ何ノ用ヲ作モノナリヤ

△即チ食物ヲ咀嚼スルタメノ具ヘナリ

○其齒ノ列ナル肉ヲ何ト称ズルヤ

△即チ齶ト云フナリ

○又齒ヲ幾種類ニ分チ云フベキヤ

△即チ門牙貳牙齶牙大牙ト云フナリ

○其齒ハ何故アル者ナリヤ

△即チ上下合シテ三十二枚アルナリ

○口中ノ上部ヲ何ト称ズルヤ

△即チ上腭ト云フナリ

○又口中下部ヲ何ト称ズルヤ

△即チ下腭ト云フナリ

○舌ハ何ノ用ヲ作モノナリヤ

△即チ食物ノ五味酸苦甘辛鹹ヲ味ヒ言語ナスヲ

助クルモノナリ

○口ノ下ヲ何ト称ズルヤ

△即チ頷ト云フナリ

○其頷ニ生ズル毛ヲ何ト称ズルヤ

△即チ鬚ト云フナリ

○又其頷ノ下ヲ何ト称ズルヤ

△即チ咽喉ト云フナリ

咽ハ後ノ方ニ在リテ食物ノ通ル

管ナリ○喉ハ前ニマリテ呼吸ス

ル管ナリニ管合シテ咽喉ト称ズ

○其咽喉ノ周リヲ何ト称ズルヤ

△即チ頷ト云ヒ又頸トモ云フナリ

○其頷ノ下左右ヲ何ト称ズルヤ

△即チ肩ト云フナリ

第三章

○人軀ノ中最モ大ナル部ヲ何ト称スルヤ

△即チ之ヲ胴ト云ヒ又軀幹トモ云フナリ

○胸ハ何レノ部分ニアルヤ

△即チ中部ノ前面ノ上ニ位スナリ

○其胸ノ下部ヲ何ト称ズルヤ

△即チ膈ト云フナリ

○又其胸ノ左右ニアル者ヲ何ト称ズルヤ

△即チ乳ト云フナリ

○其乳ハ男女トモアリヤ

△然リ即チ男ハ小サク女ハ大キク無下ル

之ヲ乳房ト云フ即チ乳汁ヲ出スナリ

○胸ノ左右ノ兩傍ヲ何ト称ズルヤ

△即チ脇助ト云フナリ

○臍ハ何レノ處ニアルヤ

△即チ腹部ノ中央ニアル者ナリ

○其臍ハ何ノ用ヲナス者ナルヤ

△即チ臍ハ母ノ胎内ニアリテ臍帶ヨリ養

ハレタル其斑痕ナリ

○臍ノ上ヲ何ト称ズルヤ



△即チ大腹ト云フナリ  
 ○又其臍ノ下ヲ何ト称ズルヤ  
 △即チ小腹ト云フ或ハ丹田ト云フナリ  
 ○腹ノ兩傍ヲ何ト称ズルヤ  
 △即チ脇腹ト云フナリ  
 ○胸ノ後口ニアタル處ヲ何ト称ズルヤ  
 △即チ背ト云フ其中中央ニアル者ヲ脊柱骨ト云フナリ

○背ノ下部ヲ何ト称ズルヤ  
 △即チ腰ト云フナリ  
 ○其腰ノ下左右ヲ何ト称ズルヤ  
 △即チ臑骨ト云フナリ  
 ○其臑骨ノ下ヲ何ト称ズルヤ  
 △即チ臀尻ト云フナリ  
 第四章  
 ○四肢トハ何所ヲ指テ云フヤ

△即チ手ニ個足ニ個之ヲ四肢ト云フナリ

○上肢トハ何所ヲ指テ云フヤ

△左右ノ手ヲ云フナリ

○其手ハ何レノ所ニ連接スル者ナリヤ

△即チ肩ニ連ルモノナリ

○其肩ノ次ヲ何ト称ズルヤ

△即チ膊ト云フナリ

○膊ノ内方ニ凹ミタル所ヲ何ト称ズルヤ

△即チ腋窩ト云フナリ

○又手ノ先ヲ何ト称ズルヤ

△即チ掌ト云フナリ

○其掌ノ先ニ連接スル者ヲ何ト称ズルヤ

△即チ指ト云フナリ

○又指ノ其先ニ連ナル者ヲ何ト称ズルヤ

△即チ爪ト云フナリ

○其爪ハ何ノ作用ヲナスモノナリヤ

△ 即チ爪ハ指ノカ皆爪ニアリ痒ヲ搔キ又  
 物ヲ細エナスハ爪ノカナリ  
 ○ 又指ハ左右ニ幾本アルモノナリヤ  
 △ 即チ左右合シテ十指アルナリ  
 ○ 其指ノ中ニ最モ太ク短キヲ何ト云フヤ  
 △ 即チ夫ヲ大指ト云ヒ或ハ拇指トモ云フ  
 ○ 其次ノ指ヲ何ト称スルヤ  
 △ 即チ食指又ハ示指ト云フナリ

○ 指ノ中ニテ其長キ指ヲ何ト称スルヤ  
 △ 即チ中指ト云ヒ俗ニタカ指ト云フ  
 ○ 其次ノ指ヲ何ト称スルヤ  
 △ 即チ之ヲ無名指ト云俗ニ紅着指ト云フ  
 ○ 其次ノ最モ短ク小サキ指ヲ何ト称スルヤ  
 △ 即チ小指ト云フナリ  
 ○ 又其五指ヲ一集ニ握リシ状ヲ何ト云ヤ  
 △ 即チ拳ト云フ俗ニ握リコブシトモ云ナリ

○手ハ又何ノ用ヲ作モノナリヤ

△即チ萬ノ物ヲ握リ持テ掌ルナリ

○其指ハ何ノ用ヲナス者ナリヤ

△即チ書画ヲ認メ萬ノ細工ヲナス者ナリ

○又手ノ肩ニ連接スル其際ヲ何ト称ズルヤ

△即チ肘ト云フナリ

○肘トハ何レヲ指テ称ズルヤ

△即チ手ノ中央ノ曲リメヲ云フナリ

○其肘ヨリ先ノ方ヲ何ト称ズルヤ

△即チ臂ト云フナリ

○臂ヨリ先ノ方ヲ何ト称ズルヤ

△即チ腕ト云フナリ

○又肘ヨリ上ノ方ヲ何ト称ズルヤ

△即チ髁ト云フナリ

○下肢トハ何レヲ称ズルヤ

△即チ兩足ヲ云フナリ

○其兩足ハ何レヨリ連接スル者ナリヤ

△即チ腰ヨリ連ルナリ

○足ノ上部ヲ何ト称ズルヤ

△即チ腿ト云フナリ

○鼻ハ何レノ處ヲ称ズルヤ

△即チ小腹ノ下ニアリ男女トモ前陰ヲ云フ

○尿ハ何レヨリ通ジル者ナリヤ

△即チ男女トモ前陰ヨリ通ス俗ニ小便ト

云フナリ

○男ノ小便ノ通ズル所ヲ何ト称ズルヤ

△即チ陰莖ト云フナリ

○其陰莖ノ際ニアル者ヲ何ト称ズルヤ

△即チ陰囊ト云フ其中ニアル球ヲ辜丸ト

云フナリ

○又大便ノ通ジル所ヲ何ト称ズルヤ

△即チ肛門ト云フナリ

○又兩腿ノ其間ヲ何ト称スルヤ

△即チ辨ト云フナリ

○其兩腿ノ下折曲リノ処ヲ何ト称スルヤ

△即チ膝ト云フナリ

○其膝ノ後ヲ何ト称スルヤ

△即チ膕ト云フナリ

○膝ノ下ヲ何ト称スルヤ

△脛ト云フ又臑トモ云フナリ

外ノ方ヲ外脛内ノ方ヲ内脛ト云フ

○其脛ノ後ノ方ヲ何ト称スルヤ

△即チ腓或ハ臑ト云フナリ

○脛ノ其下ヲ何ト称スルヤ

△即チ跗ト云フナリ

○跗ノ端ヲ何ト称スルヤ

△即チ趾ト云フナリ

○其趾ハ左右合シテ幾本アリヤ

△即チ十本アリ

○又跼ノ左右ニ突出シタル骨ヲ何ト云フヤ

△即チ内ノ方ヲ内踝外ノ方ヲ外踝ト云フ

○其踝ノ下裏ノ方ヲ何ト称ズルヤ

△即チ踵ト云フ俗ニキピスト云フナリ

○其踵ノ先ヲ何ト云フヤ

△即チ蹠ト云フ

○蹠ノ中央ノ凹ナル處ヲ何ト云フヤ

△即チ湧泉ト云フナ

○足ハ何ノ用ヲナスヤ

△即チ路ヲ歩ミ物ヲ踏ミ或ハ蹴ルヲ主ル

第五章

○人體ノ中最モ肝要ニ扱ベキ場所ハ何ヲ指テ

称ズルヤ

△兩眼 人中 結喉 鳩尾 助骨 臍丸

動脈 以上七所ナリ

K110-411

○又動脈トハ何レノ所ニアル者ナリヤ  
 △左乳下乳根ノ動脈領左右人迎ノ動脈  
 耳前耳門ノ動脈外背傍攝嚙ノ動脈  
 肘内傍尺沢ノ動脈腕頭寸口ノ動脈  
 大指示指間合谷ノ脈兩股間氣衝ノ動脈  
 臍中央陰谷ノ動脈足跗上踰陽ノ動脈  
 以上ヲ大動脈ト稱シ外皮ニ搏動ナスモノヲ云フナリ

小學入體問答終

明治九年十二月廿五日版權免許  
 同十年二月刻成發兌

(定價九錢)

編輯人

堺縣平民

上田鹿太郎

和泉國大島郡第一大区二小区  
堺材木町三十六番地住

原版主

同縣平民

鈴木久三郎

同  
堺神明町四十六番地住

校正人

并画

大坂府平民

松川半山

第一大区九小区道修町五丁目  
十三番地住

出版人

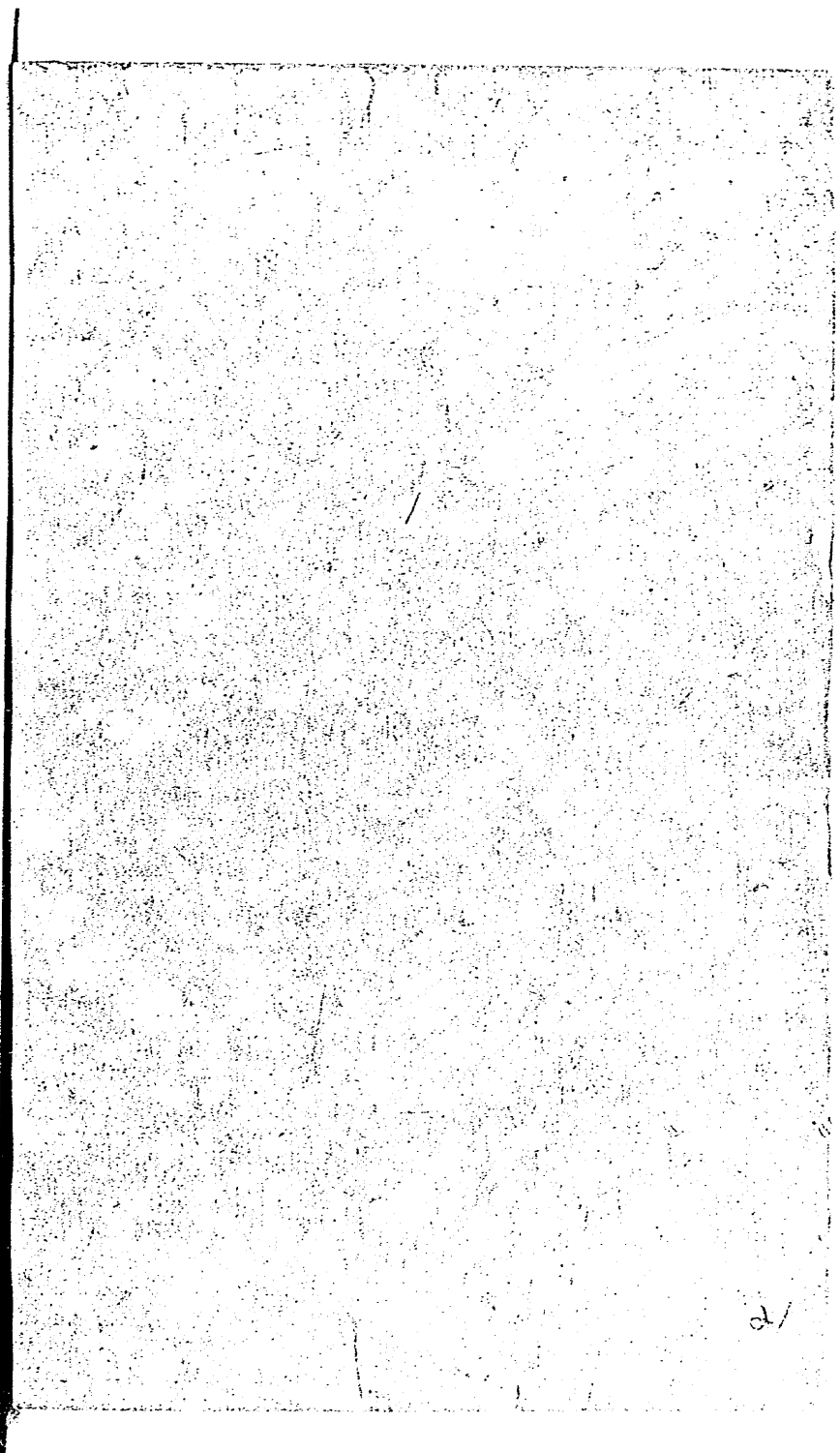
同府平民

旧名河内屋佐助事

第一大区七小区北久宝寺町  
四丁目十三番地住

美記





a/