

小學校
人體問答

全

491
2
130

K10
4,12

K110.49

8.2

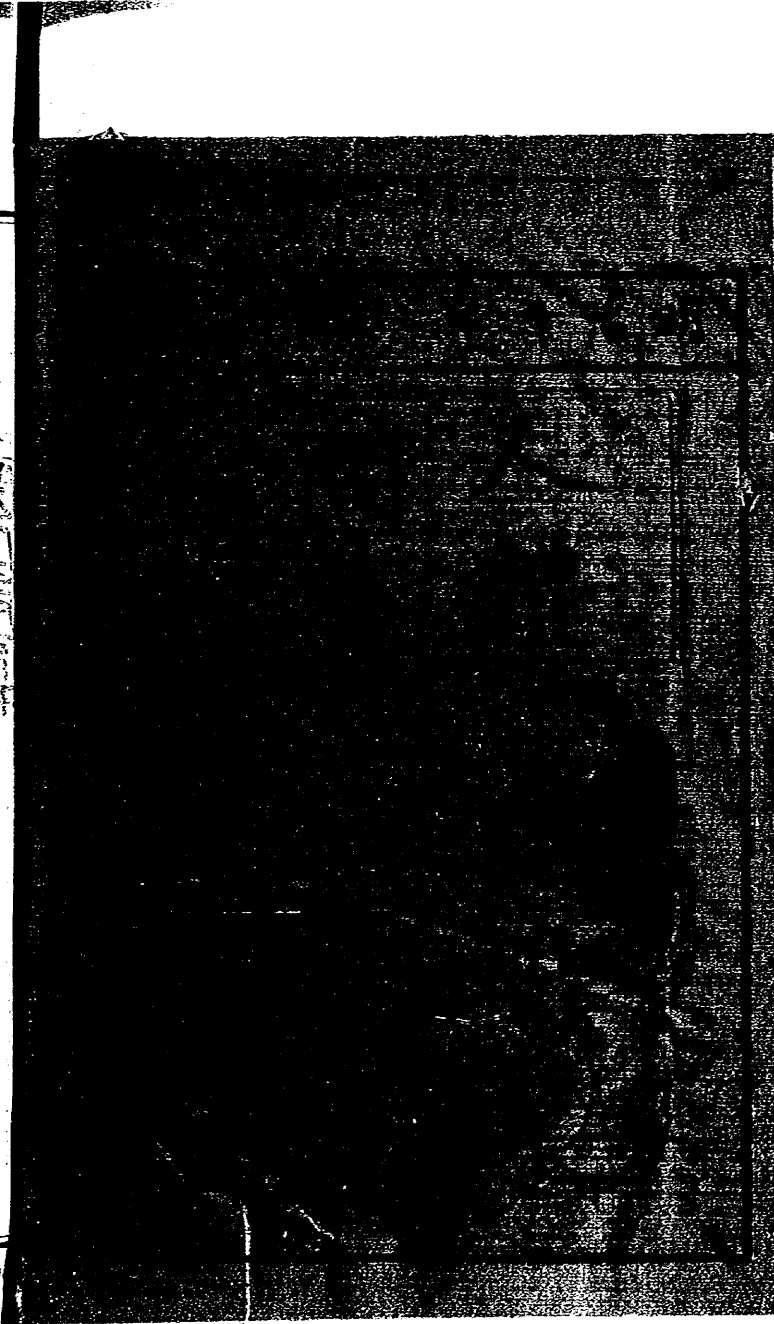


問題ノ如キハ尤モ簡畧ニ從テ

一圖式ハ英版デヨンストン氏ノ解剖生理ノ圖ヲ以テ
被萃シコレヲ加フルト雖モ英版ノ如キ精密ヲ
盡ス能ハス故ニ其大畧ヲ示シ問答ノ際翻閱ニ便
ス

明治十年三月

編者 誠



明治十年六月出版

人體問答

関文舎藏板



下等小學生人體問答

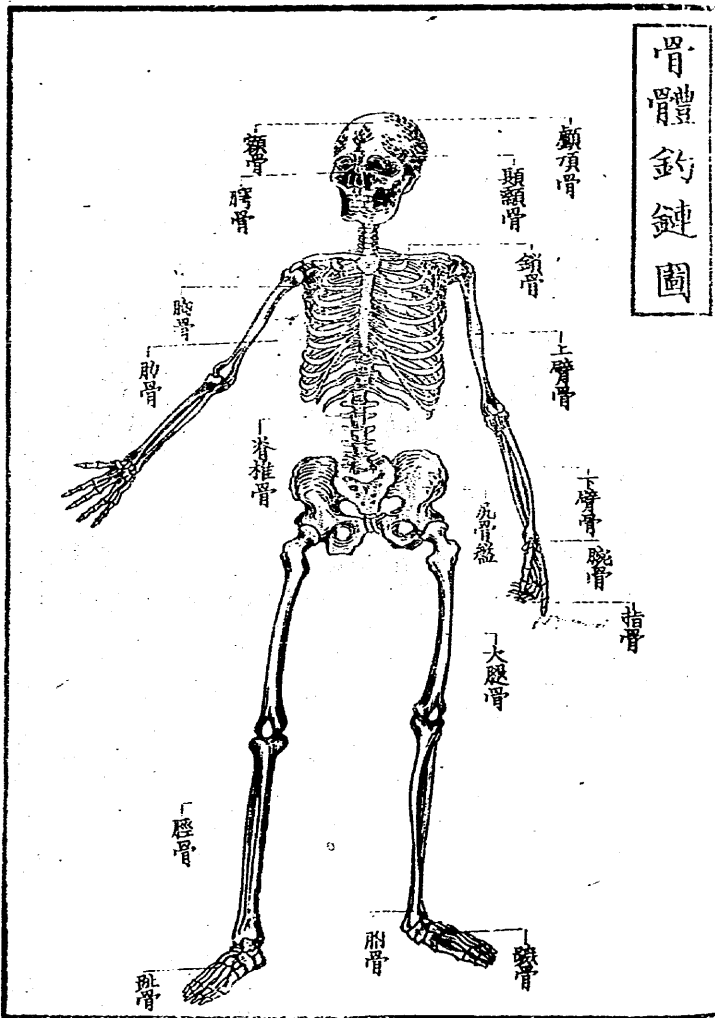
九例

一此書ハ學校ニ於テ人體ヲ問答スル爲メニ編輯ス
 ルモノニシテ勉メテ繁ク艾リ要ヲ摘ノリ故ニ其
 問題ノ如キハ尤モ簡畧ニ從フ
 一圖式ハ英版デヨンストン氏ノ解剖生理ノ圖ヲ以
 テ抜萃シコレヲ加フルト雖モ英版ノ如キ精密ヲ
 盡ス能ハス故ニ其大畧ヲ示シ問答ノ際翻閱ニ便
 ス

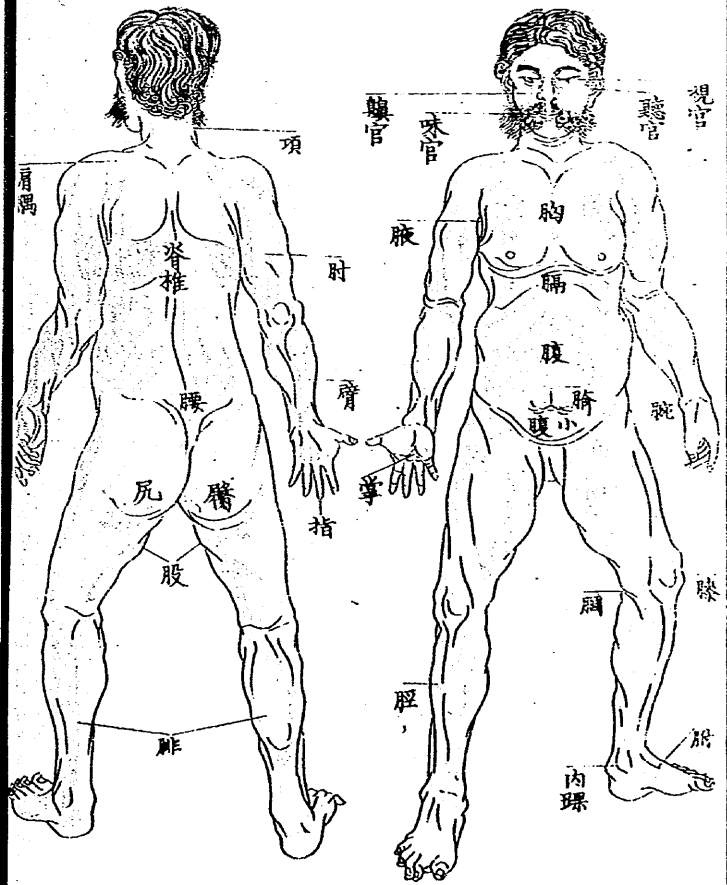
明治十年三月

編者 識

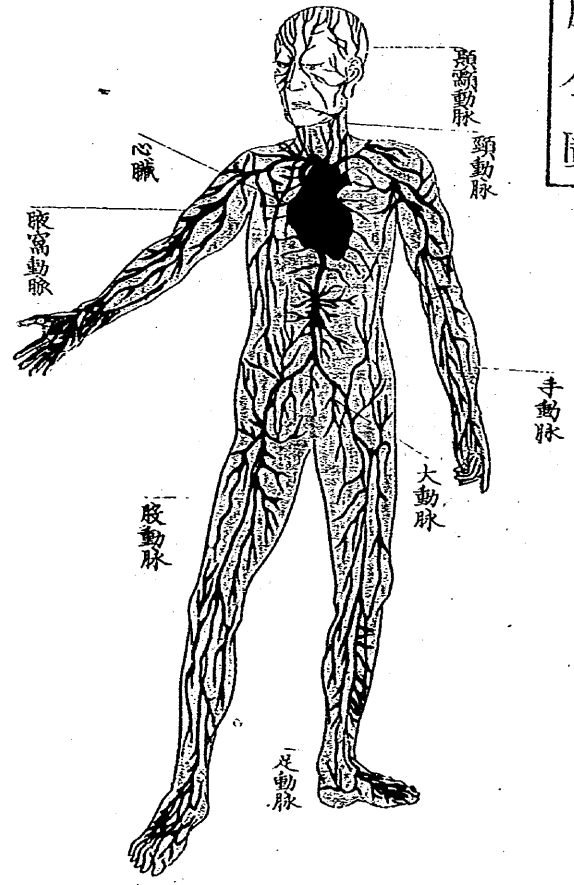
骨體鈞鏈圖



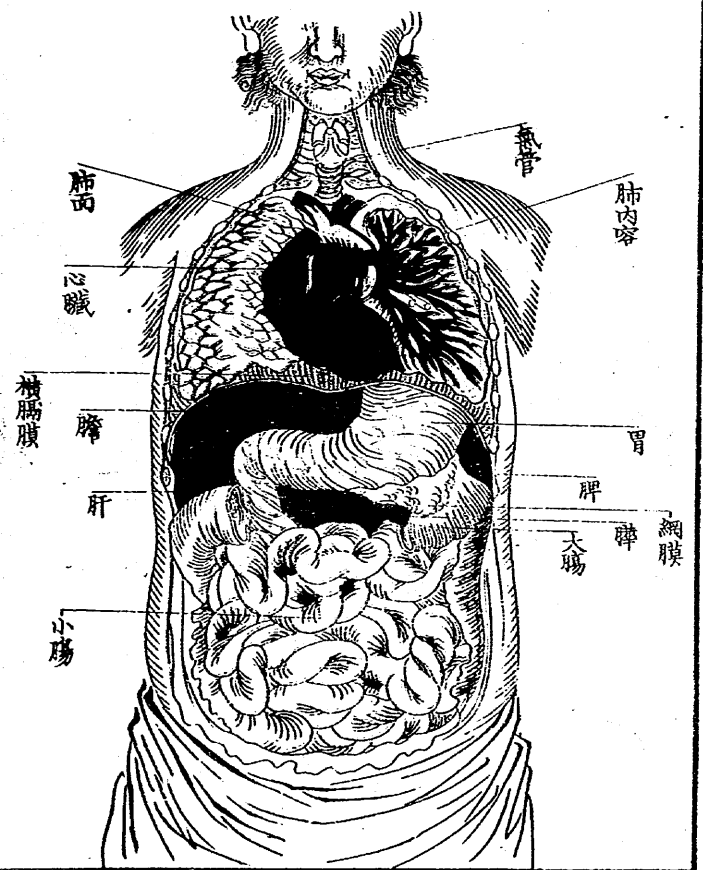
全身背面圖



動脈全圖



圖置位藏內幹軀



下等
小學人體問答

第一章

高坂柳軒

編輯

問地球の上我々を以て何と稱するや

答直立歩行スル処ノ動物ニシテ動物界中最

靈ナルモノナリ之ヲ人及ヒ人類ト稱ス

問人體の大區別を幾部とをるや

答三部分ニ分ル

問三部分の名ハ如何

人體問答

答 上部 中部 下部

問 何を上部と云ふや

答 上ノ部分即チ胸膛ヨリ首領マテノ部ヲ云

問 何を中部と云ふや

答 中ノ部分即チ臍以上胸マテノ部ヲ云フ

問 何を下部と云ふや

答 下ノ部分即チ臍ヨリ以下兩脚兩脛兩足マ

テノ部ヲ云フ

問 五官と如何

答 視官 聽官 味官 嗅官 觸官是ナリ

問 視官と如何且其作用ハ如何

答 視官トハ眼ナリ眼ハ物体ノ形像長短大小

動靜速遅光色等ヲ見ルト主トル處ニ視

官ト云フ

問 聽官と如何且其作用ハ如何

答 聽官トハ耳ナリ耳ハ聲音ヲ聞クト主ド

ル故ニ聽官ト云フ

問 味官と如何且其作用ハ如何

答 味官トハ舌ナリ舌ハ飲食ヲ味ヒ其温冷甘

酸苦辛等ヲ知ルヲ主トル故ニ味官ト云

問 鼻官とハ如何其作用ハ如何

答 鼻官トハ鼻ナリ鼻ハ香臭ヲ辨キテ辨知ス

ルヲ主トス故ニ鼻官ト云フ

問 觸官トハ如何且其作用ハ如何

答 觸官トハ全身ノ外部ニ被フ処ノ皮膚ヲ云フ

皮膚ハ寒熱痛痒ノ感觸ヲ知覺スル故ニ觸

官ト云フ

第二章

問 九竅とハ如何

答 雙眼 雙耳 雙鼻 口 前陰 後陰

ヲ合シテ九竅アリ故ニ九竅ト云フ

問 眼の冲訣ハある

答 瞳孔 小孔を何と云ふ也

問 瞳孔外を繞る処のニ何といふ也

答 虹彩

問 虹彩の外圍ハある白き所ハ何と云ふ也

答 白膜

問 眼を覆ふものハ何と云ふ也

答 瞼式ハ眼胞

問 瞼の兩邊ニ在る毛ハ何と云ふ也

人體問答

答 瞼毛

問 雙眼の上は横に生える毛は何と云ふや

答 眉毛

問 眉毛は何れの骨上より生えるや

答 眉稜骨

問 眉稜骨の上は何の骨は何と云ふや

答 額骨或は前頭骨

問 額骨の左右は何と云ふや

答 顙顙

問 額骨の上部の正中は何と云ふや

答 顙門(脳ノ前葉ハ此ノ内ニアリ)

問 顙門上頭の正中は何と云ふや

答 顙頂骨(脳ノ中葉ハ此ノ内ニアリ)

問 顙後は何と云ふや

答 後頭骨(脳ノ後葉ハ此ノ内ニアリ)

問 後頭骨の下部は何と云ふや

答 項窩

問 腦の作用は如何

答 腦ハ知覚動物ノ根元ニシテ各種ノ神經ハ皆源ヲ此ニ發ス

問 口の下部ハ何と云ふヤ

答 頤

問 頤の下部ハ何と云ふヤ

答 咽喉(咽)ハ後方ノ食物ヲ通スル管ニシテ即チ食道ナリ又喉ハ前方ノ呼吸スル処ニシテ即チ氣管ナリ

問 食道氣管の兩側ハ何と云ふヤ

答 頸

問 頸の下部左右ハ何と云ふヤ

答 頤

問 頤の下部左右ハ何と云ふヤ

第十三章

問 人軀の中央即ち最も大なる部を何と云ふヤ

答 胴或ハ軀幹

問 胸ハ又何と稱するヤ

答 肺臟部(心臟部ハ正中ハ下部ニアリ)

問 神經トハ如何

答 五官作用ノ起源ナリ

問 面トハ何れをさして云ふヤ

答 頭ノ前部

問 鼻の兩傍を何と云ふヤ

骨
答 腭骨部

問 腭骨の下部を何と云ふや

答 頰

問 口邊を何と云ふや

答 唇

問 唇邊に生ずる毛ハ何と云ふや

答 鬚

問 口内は列する白骨ハ何と稱するや其作用ハ

如何

答 食物ヲ咀嚼スルモノニシテ即チ齒ト稱ス

問 齒根の肉ハ何と云ふや

答 齒齦

問 胸の左右ハ何と云ふや

答 肋

問 胸の下部を何と云ふや

答 横膈部

問 横膈の下部を何と云ふや

答 胃臓部

問 胃臓部の右部ハ何と云ふや

答 肝臓部

骨
答 肝臓部

人體問答

問胃臟部の左部は何と云ふや

答脾臟部

問胃臟部の下邊は何と云ふや

答腹或ハ大小腸部

問臍は何の用を成せしものなるや

答臍ハ母ノ腹内ニ在リシ時此ノ臍ニ連ル處
ノ臍帶ヨリ滋養ヲ取リシ處ナリ臍ハ其班

痕ナリ

問臍の下部は何と云ふや

答小腹或ハ膀胱部(女ニ在テハ又子宮ヲ藏ス)

問臍の左右は何と云ふや

答脇腹

問胸の後は何と云ふや

答背部或ハ脊柱骨部

問脊柱骨の作用は何

答上ハ頭骨ヲ受ケ下ハ腰骨ニ連接シ人軀ノ
運動ヲ自由ニナス骨ナリ

問脊柱骨の下部臍の後は何と云ふや

答腎臟部

問腎臟部の下邊は何と云ふや

人體問答

答腰或ハ薦骨部

問薦骨の下邊ハ何と云ふや

答潛尻

第四章

問四肢と如何

答雙手 兩足是レナリ

問上肢と如何

答雙手

問手ハ何れニ連接スヤ

答肩隅

問肩隅ニ次ぐ処を何と云ふや

答膊

問膊の内方凹陥の処を何と云ふや

答腋窩

問膊ニ次ぐ処を何と云ふや

答肘

問肘と如何の部をさして云ふや

答膊ト臂トノ間

問肘の次ぎを何と云ふや

答内方ヲ尺澤ト云ヒ外方ヲ臂ト云フ

問 臂の次ぎを何と云ふや

答 手腕

問 手腕の次ぎを何と云ふや

答 手掌

問 手掌の次ぎを何と云ふや

答 指

問 指の先まよつく骨を何と云ふや

答 爪

問 太く短き指は何と云ふや

答 大指ハ母指 或ハオ母指

問 大指の次ぎは何と云ふや

答 食指シ 或ハ示指シ

問 最も長き指は何と云ふや

答 中指

問 次ぎの指は何と云ふや

答 無名指ム 或ハ環指ワ

問 最も小さく短き指は何といふや

答 小指

問 指の聚握ニギしとるときは何と云ふや

答 拳

骨問答

問手の作用ハ如何

答物ヲ握持ス

問下肢トハ何處の部分をいふや

答兩足

問足ハ何れニ連接ス

答腰骨ニ連接ス

問腰以下膝以上を何と云ふや

答股

問膝頭の後を何と云ふや

答脛或ハ委中

問膝の次ぎハ何と云ふや

答膝ハ前方ニアリ膝ハ後方ニアリ

問脛の下を何と云ふや

答跗

問跗前の左右ニ突出トシ骨を何と云ふや

答蹠骨

問蹠骨の下を何と云ふや

答踵

問踵の前方を何といふや

答蹠

人體問答

問 蹠の凹を何と云ふや

答 足心或ハ湧泉

問 蹠の指を何と云ふや

答 趾

問 足ハ何の用をなすや

答 体ヲ直立セシメ或ハ歩行ス

第五章

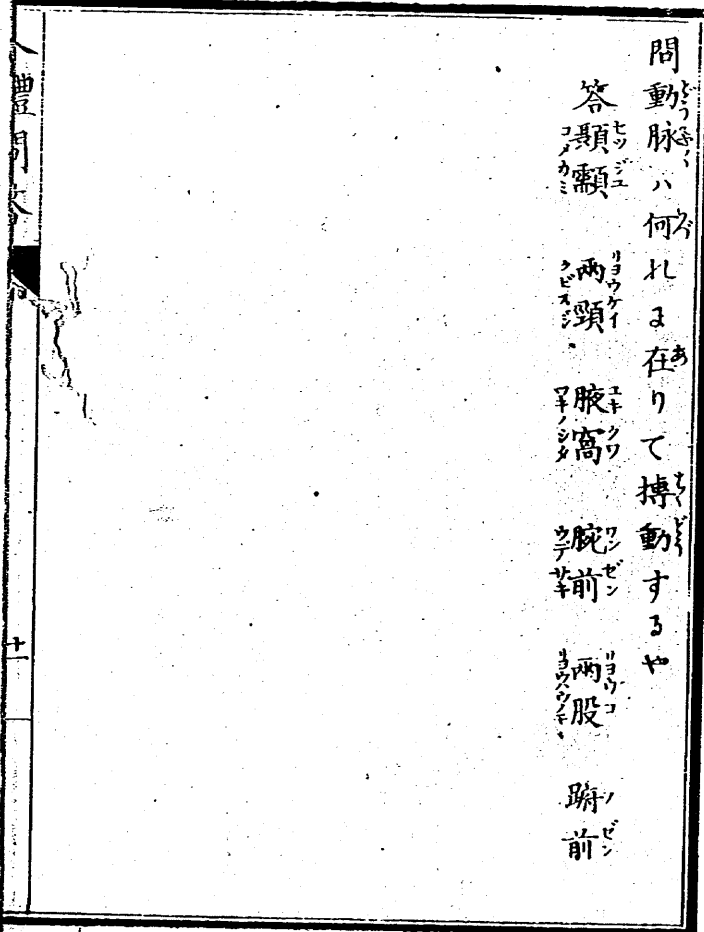
問 人軀中最要の部ハ如何

答 两眼 鼻下 結喉 胸部 兩脇 臑

動脈 等ナリ

問 動脈ハ何れに在りて搏動するや

答 頰頰 兩頰 腋窩 腕前 兩股 踰前



K110-4,12

小學體問答終

小學體問答終

明治十年五月廿三日 御届
同年六月 出版

編輯人

愛媛縣士族

高坂柳軒

第四大區二小區
南龜井町八十一番邸

出版人

愛媛縣平民

蓮井金太郎

第四大區一小區
九龜町負外三番邸

