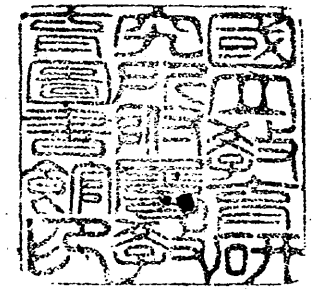


小學生理書圖

|        |
|--------|
| K11049 |
| 11     |
| 2      |

明治十二年九月十二日交付

教育博  
物館印

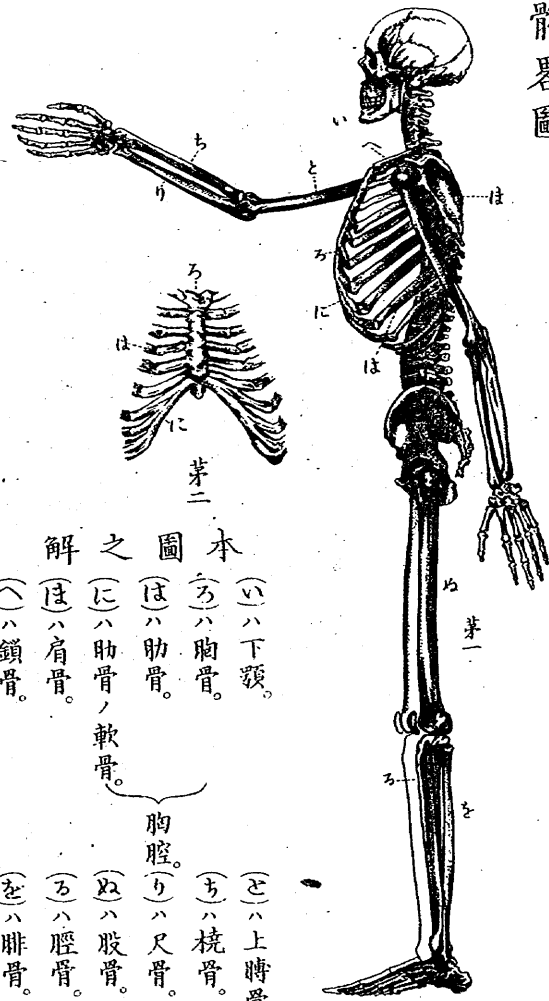


類醫書

類醫書  
屬生理  
冊十四  
函

第一〇九

人 骨 略 圖



- 本 圖 之 解
- (い) ハ 下 顎。
  - (ろ) ハ 胸 骨。
  - (は) ハ 肋 骨。
  - (に) ハ 肋 骨 ノ 軟 骨。
  - (ほ) ハ 肩 骨。
  - (へ) ハ 鎖 骨。
  - (せ) ハ 上 膊 骨。
  - (ち) ハ 桡 骨。
  - (り) ハ 尺 骨。
  - (ぬ) ハ 股 骨。
  - (ろ) ハ 脛 骨。
  - (を) ハ 腓 骨。
  - (て) ハ 腕 骨。
  - 脚 骨。

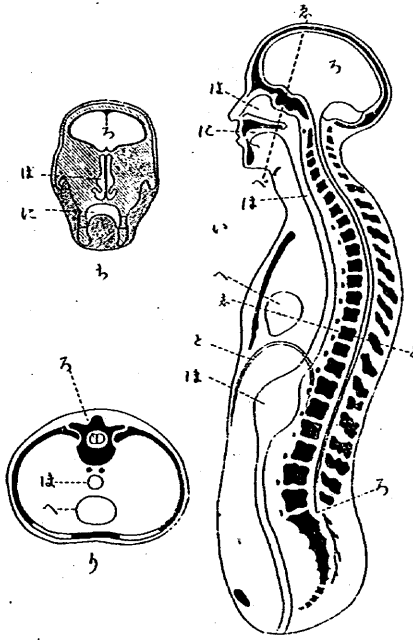
第 一 圖



本圖ハ死兔ノ胸部腹部ノ二大  
 腔ヲ割開セシモノナリ(い)ハ胸  
 部兩側ノ大腔(ろ)ハ横膈膜(は)  
 心室(に)ハ耳輪(は)ハ肺管動脈(へ)  
 ハ大動脈幹(せ)ハ肺(ち)ハ腹膜ノ  
 側部(り)ハ胸骨端ノ軟骨(ぬ)ハ  
 胸腹兩部間ノ体壁ノ一部(ろ)ハ  
 肋骨ノ斷端(を)ハ肝ノ左側ニ偏  
 倚シタル形狀(を)ハ胃(か)ハ十二  
 指腸(を)ハ小腸(た)ハ盲腸(れ)ハ大  
 腸ナリ

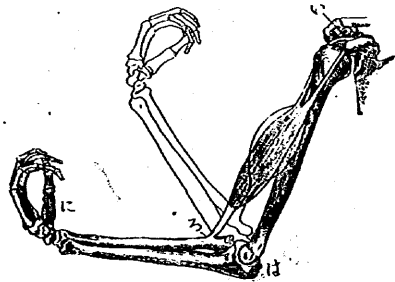


圖二 茅



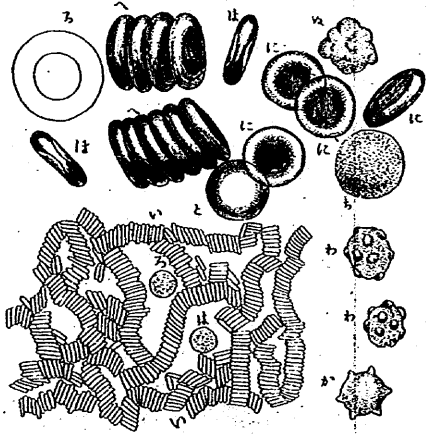
(一)ハ人体半切横断面(ろ)ハ脳髓及脊髄ノ窩(は)ハ鼻窩(に)ハ口高窪ハ脊溝  
(二)ハ心臓(ろ)ハ横膈膜ナリ  
(三)ハ(ろ)ノ線ニ傍テ頭ヲ横断シタルモノナリ(四)ハ(ろ)ノ線ニ依テ胸ヲ横  
断シタルモノナリ

圖三 茅



本圖ハ上膊骨ニ頭筋等ナリ(一)ハ二頭筋ノ二腕ニ依  
テ肩骨ニ附著スル形状(ろ)ハ二頭筋ノ橈骨ニ著著シ  
タルモノニシテ即チ力点ナリ(二)ハ上膊骨ノ下端即  
チ支柱ニシテ橈骨尺骨ノ上端ノ依テ以テ動ク所ナリ  
(三)ハ掌中ノ重量ナリ

圖四 茅



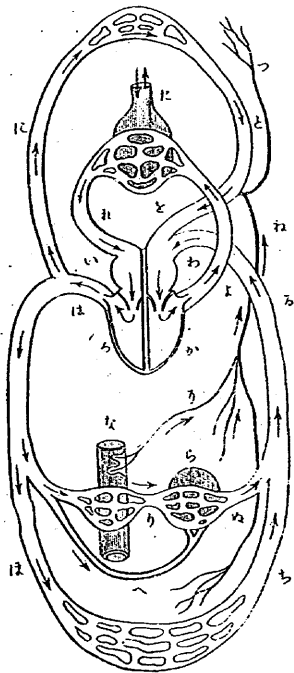
本圖ハ血液ノ赤球及白球ヲ擴大ニセシモノナリ(一)  
ハ中度ノ大形ニテ赤球ノ相連列シタルモノナリ(二)  
ハ白血球トス(三)ハ赤球ノ一層高度ノ大形ニシテ即チ其  
正面圖ナリ(四)ハ横膈膜(五)ハ横列圖(六)ハ赤球ノ水氣ヲ  
含有シテ膨脹シ真丸ヲナセシモノナリ(七)ハ(八)ト同形  
ノ白球ニシテ(九)ハ其尖点ヲ突出セシモノナリ(十)ハ(十一)  
ト同形ニシテ醋酸ニテ其心核ヲ顯ハシタルモノナリ  
(十二)ハ赤球ノ縮小シテ尖点ヲ生ゼシモノニシテ(十三)ハ昔  
ニ其環端ニ於テ尖点ヲ發セシモノナリ

圖五 茅



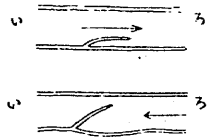
本圖ハ腹部ヨリ採リ去タル死羊ノ心臓ニシテ(一)ハ左心室(二)ハ右心室(三)ハ左心室(四)ハ右心室  
大静脈(五)ハ下行大静脈(六)ハ肺動脈(七)ハ大動脈幹(八)ハ大動脈幹ノ分派シ  
テ頸骨下ノ動脈及ビ頭通動脈ノニツトナルモノナリ(九)ハ肝(十)ハ氣管(十一)  
ハ肺動脈ト大動脈幹ノ間ニ通スル中實ノ靱紐(十二)ハ心室ノ大半ヲ被包  
スル脂肪塊(十三)ハ左右ノ両心室ヲ分界スル脂肪線(十四)ハ氣管ヲ被包スル脂  
肪塊ナリ

茅六圖



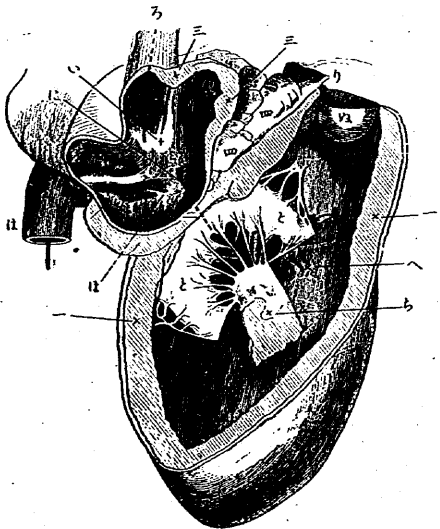
本圖ハ背面ヨリ心臟及ヒ血管ノ循環ヲ寫シタルモノナリ故ニ圖ノ左側ハ即チ看者ノ左側トス  
 ①ハ左側心耳 ②ハ左側心耳 ③ハ大動脈幹 ④ハ身軀ノ上部ニ通スル動脈 ⑤ハ身軀ノ下部ニ通スル動脈  
 ⑥ハ肝臟ニ血液ヲ供給スル肝動脈 ⑦ハ上部ノ靜脈 ⑧ハ下部ノ靜脈 ⑨ハ門脈 ⑩ハ肝靜脈  
 ⑪ハ下行大靜脈 ⑫ハ上行大靜脈 ⑬ハ右心耳 ⑭ハ右心室 ⑮ハ肺動脈 ⑯ハ肺臟  
 ⑰ハ肝靜脈 ⑱ハ乳糜管 ⑲ハ列巴管 ⑳ハ肺管 ㉑ハ養液 ㉒ハ肝ナリ而シテ血液循環ノ行路ヲ示スモノナリ其黑色ヲ帶フルモノハ動脈血ヲ含有スル血管ニシテ其薄色ナルモノハ靜脈血ヲ運行スル血管ト知ルベシ

茅七圖



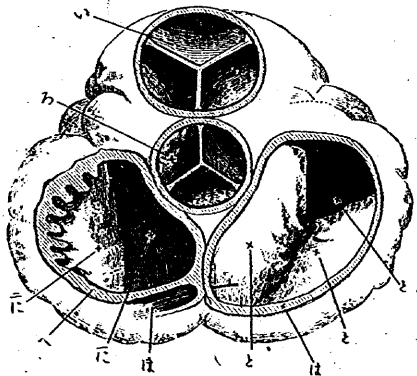
本圖ハ瓣膜ノ附屬ルタル靜脈ヲ横断シタルモノナリ  
 ①ハ毛細管ニ通シテハ心臟ニ向テ流動シテ於テハ矢標ノ如ク血液心臟ニ向テ流動シテ於テハ毛細管ニ向テ流動ス

茅八圖



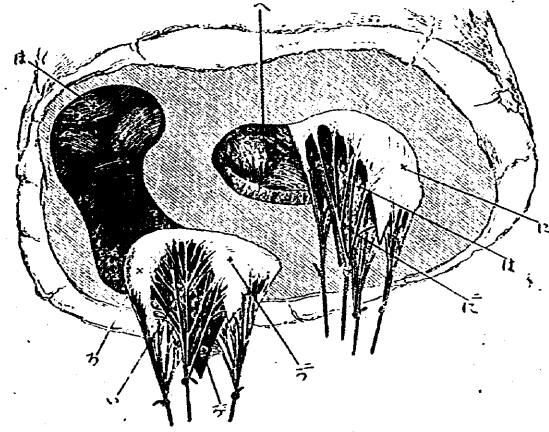
本圖ハ羊ノ心臟ノ右側ナリ  
 ①ハ右心耳ノ腔 ②ハ上行大靜脈 ③ハ下行大靜脈ニテ線骨ノ一片ヲ其中ニ通貫セシモノナリ ④ハ心耳ヨリ心室ニ貫キタル線骨 ⑤ハ冠靜脈ニ貫キタル線骨 ⑥ハ右側心室ノ腔 ⑦ハ三角扉ノ二片ニシテ第三片ハ其後背ニ隱レ彼ノ腔ナル骨ニ其間ヲ通ス ⑧ハ其二片ノ間ニ腱絲ニテ附著シタル乳頭筋ニシテ心室壁ヲテ切り去リタルモノナリ ⑨ハ肝動脈ニシテ壓道ノ末端ノ如ク心室ノ終ル所ナリ ⑩ハ半月瓣ノ一葉ナリ他ノ一葉ハ半月現出ス ⑪ハ横断シタル心室壁ニハ心耳心室輪 ⑫ハ心耳壁 ⑬ハ心耳ト肺動脈ノ間ニ在ル脂肪塊ナリ

茅九圖



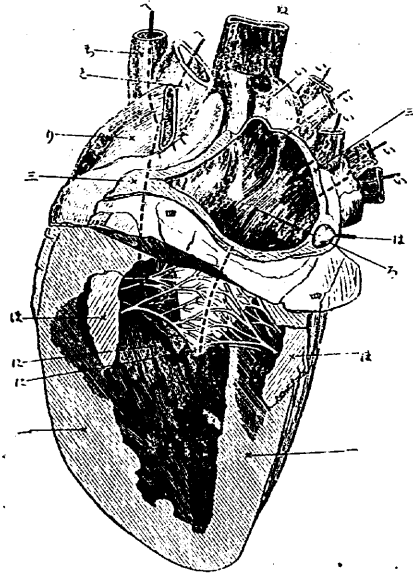
本圖ハ上ヨリ俯視シタル心臟ニシテ心耳及ヒ心臟孔ヲ割切シタルモノナリ  
 ①ハ肺動脈并ニ其半月瓣 ②ハ大動脈幹并ニ其半月瓣 ③ハ左心耳心室孔 ④ハ僧帽瓣ノ片 ⑤ハ冠靜脈ニ通シタル線骨片 ⑥ハ横断シタル心耳ニシテ其加附ニ及ボシタルモノナリ齒縁ノ形状アルモノ即チ是ナリ

第十圖



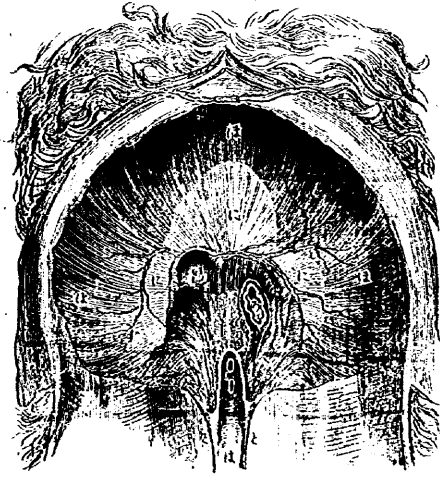
本圖ハ下ヨリ仰視シタル心臓孔ニシテ心室ノ全部ヲ割切シタルモノナリ(イ)ハ右側心耳心室孔ニシテ彼ノ三角瓣ノ(ウ)ヲ(エ)ナル三片ニテ之ヲ固包ス其腱條ニ重錘ヲ聯結シテ皆コレヲ擴張ス(ハ)ハ左心耳心室孔ニシテ是亦彼ノ僧帽瓣ノ(ニ)ニナル二片ニキ之ヲ固包ス(ハ)ハ肺動脈孔ニシテ其三角瓣ハ合結密附スルモノナリ(ヘ)ハ大動脈幹ノ孔窩并ニ其三角瓣ナリ(ホ)ヨリ(ハ)ニ至ル暗黒ナル部分ハ第八圖ニ依テ示シタル空窩ナリ

第十一圖



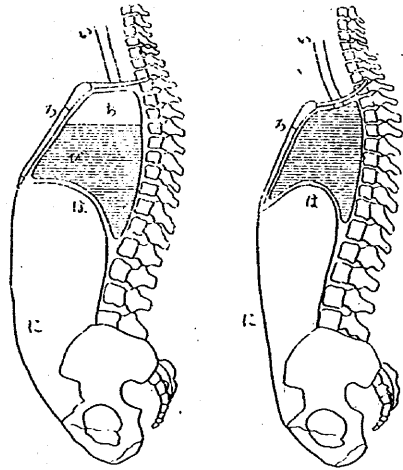
本圖ハ開割シタル羊心ノ左側ナリ(イ)ハ肺靜脈ノ左心耳ニ通スルモノニシテ(エ)ハ心耳心室孔ヲ貫テ心耳ヨリ心室ニ通過スル尖片ナリ(ハ)ハ冠靜脈ニ貫キタル尖片(ヒ)ハ僧帽瓣(ハ)ハ乳頭筋(ニ)ハ(エ)ナル大動脈幹ニ通スル尖片(ホ)ハ大動脈幹心室ヨリノ流枝第五圖ノ(ウ)ヲ見(イ)ハ肺動脈(ハ)ハ上行大靜脈(ニ)ハ横断シタル心室壁ノ底礎ヲ繞ル脂肪塊ナリ

第二十圖



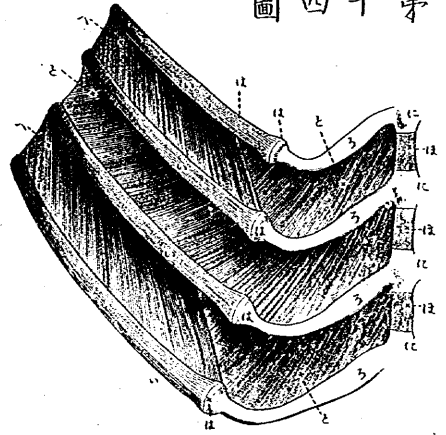
本圖ハ腹部ヨリ仰視シタル死犬ノ横膈膜(イ)ハ下行大靜脈(ウ)ハ食道(ハ)ハ大動脈幹(ニ)ハ膈膈(カ)ハ白腫(キ)ハ線維ニシテ肋骨ニ通シ降テ椎骨ノ前面ニ於テ(ク)ニナル柱形ノ維絨ニ聯接ス

第三十圖



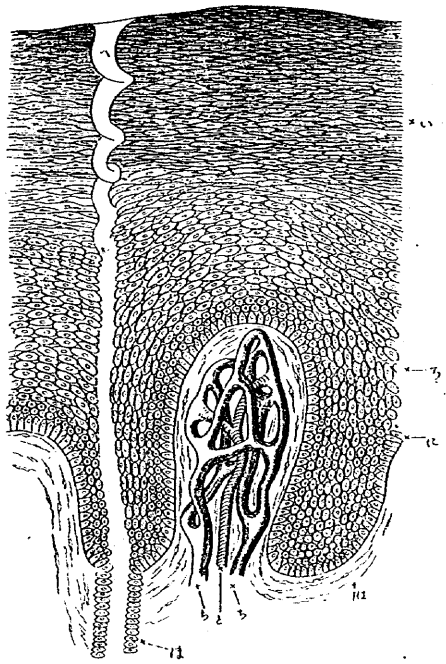
本圖ハ人軀ヲ横断シタルモノナリ(イ)ハ吸氣ノ形状(カ)ハ呼吸氣ノ形状(キ)ハ氣管(ク)ハ胸骨(ケ)ハ横膈膜(コ)ハ腹壁(カ)ハ黒暗ナル所ハ空氣ノ靜定セルモノニシテ(キ)ノ白際ハ空氣ノ汐退ヲ示スモノナリ

圖四十茅



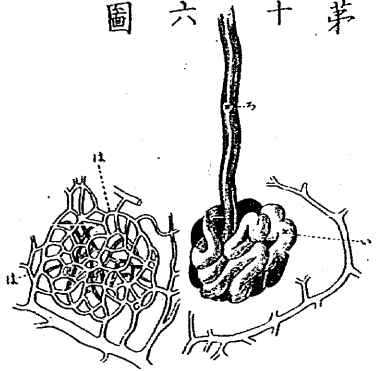
本圖ハ肋骨筋ノ附着シタル死犬ノ四肋骨ナリ  
(a)ハ肋骨(b)ハ軟骨(c)ハ肋骨ト軟骨ノ相接  
續スル所(d)ハ胸骨化骨セラルモノ(ハ其ノ化骨  
セザルモノ)(e)ハ外部ノ肋骨筋(f)ハ内部ノ肋  
骨筋ナリ

圖五十茅



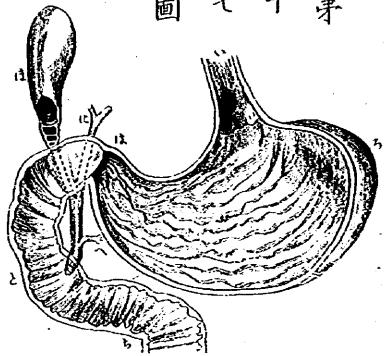
本圖ハ皮膚ヲ横断シテ擴大ニセシモノナリ(a)ハ表皮(b)ハ真皮(c)  
ハ表ノ細胞體ノ下層(d)ハ汗管ニ傍テ表皮ノ細胞體ニ相接スル細胞體(e)ハ汗管  
ノ螺旋溝ナリ而シテ真皮ハ此汗管ノ右側ナル乳頭マテ突起ス其(f)ハ小動脈ハ  
分派シテ毛細管ニ入り終ニ(g)ナル静脈ヲ成ス

圖六十茅



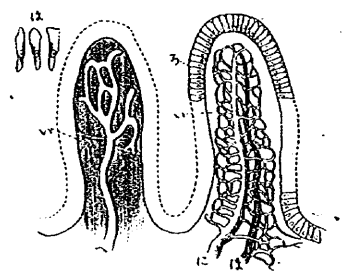
本圖ハ汗腺ノ蟠端ナリ(a)ハ蟠端(b)ハ汗  
管(ハ毛細管ノ細形ナリ)

圖七十茅



此圖ハ背面ヨリ胃腸ヲ開割シタルモノ  
ナリ(a)ハ食道(b)ハ胃ノ一端(c)ハ腸ニ連  
續スル他ノ一端(d)ハ胆汁管(ハ胆  
嚢)(e)ハ腸管(f)ハ小腸

圖八十茅



此圖ハ小腸ノ二腸瓣ヲ擴大ニセシモノ  
ナリ(a)ハ腸瓣ノ實質(b)ハ其ノ皮ニシテ  
(ハ其ノ細胞體ノ除去シタルモノナリ(c)  
(ハ動脈及ヒ静脈ニシテ毛細管ノ細形  
ニ連合スルモノナリ)(d)ハ乳糜管ナリ