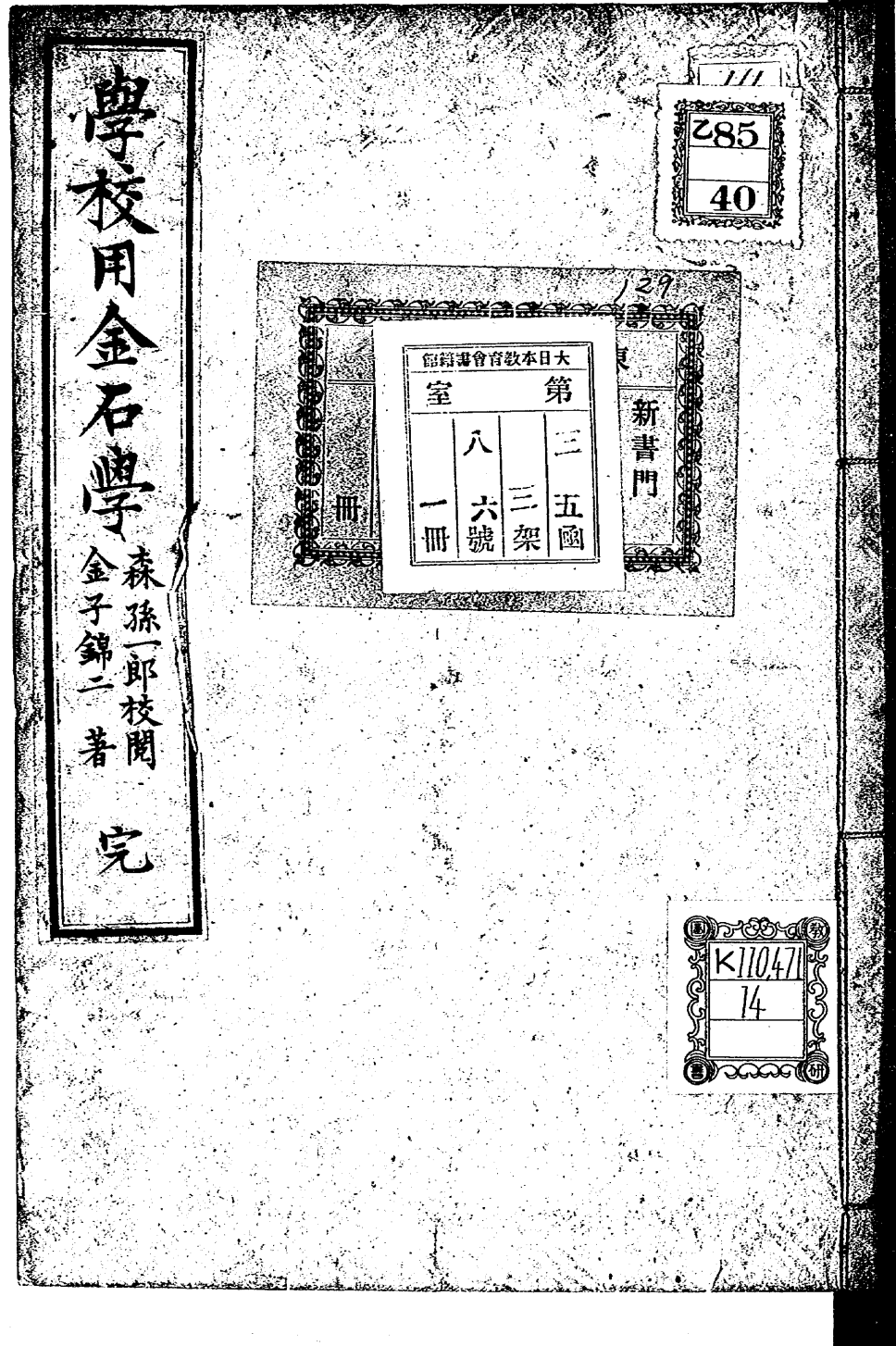


B 15

2240



明治十八年第二月初版

本書眞版

金子錦二著

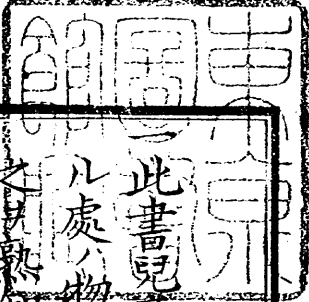


學校用金石學

檢証之印

文榮書閣藏

教科用書販賣所



凡例

此書兒童三博物學階梯ヲ授ケン爲ノ日常尤モ親シク目視スル處ハ物類ヲ集メテ其名稱形狀性質効用產地種類等ヲ併記シ之ヲ熟知セシメ漸次高ニ登ルノ基礎トス

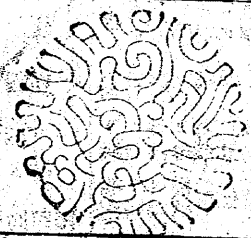
一記説ハ務メテ簡易ヲ主トシ暗記セシムルヲ專ラトシ文體ノ支離ナルヲ厭ハス實着ニシテ事物ニ注意スルノ慣習ヲ起サシメシ爲ナリ

一題スルニ金石學ヲ以テスレモ其學ノ綱目ニ據ルニアラス親近ノ實物ヲ列舉シ本邦ニ産スル物類ノミヲ採ル然レモ固ト異邦ノ産ニテ本邦固有ノ産ノ如ク蕃殖セルヲモ併記セリ

明治十八年第二月初版

本書眞版

金子錦二著

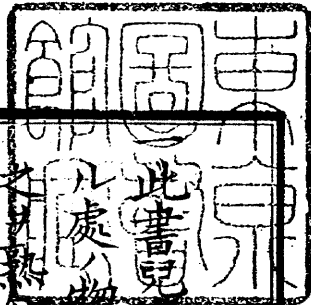


學校用金石學

檢証之印

文榮書閣藏

教科用書販賣所



九樹

此書兒童三博物學階梯ヲ授ケン爲ノ日常尤モ親シク目視スル處ノ物類ヲ集メテ其名稱形狀性質効用產地種類等ヲ併記シ之ヲ熟知セシメ漸次高ニ登ルノ基礎トス

一記説ハ務メテ簡易ヲ主トシ暗記セシムルヲ專ラトシ文體ノ支離ナルヲ厭ハス實着ニシテ事物ニ注意スルノ慣習ヲ起サシメシ爲ナリ

一題スルニ金石學ヲ以テスレモ其學ノ綱目ニ據ルニアラス親近ノ實物ヲ列舉シ本邦ニ産スル物類ノミヲ採ル然レモ固ト異邦ノ産ニテ本邦固有ノ産ノ如ク蕃殖セルヲモ併記セリ

一授業ノ際問答ノ便ニ供スル爲上欄ニ數字ノ符號ヲ以テ部ヲ分
 チ又イロハノ符ヲ以テ其目ヲ掲ケ再ヒ甲乙ノ符ヲ以テ其細小
 目ヲ舉ク唯一目一個ニ止マルモノハ符字ヲ附セス
 一部目ヲ掲クルニ其順次ヲ一体ナラシメント欲スレト記説ノ文
 勢ニ因リテ變換スルモノアリ或ハ是ニ存シ彼ニ缺クチアリ
 一全篇ヲ總括シテ卷末ニ表目ヲ附シ一目瞭然ノ捷徑トス

明治十七年十二月

著者識

學校用金石學

美濃 森 孫一郎校閱
 越後 金子錦二著

金類

○きん 金 六がね氏

①形状

イ所在
 口色

針狀或ハ砂粒或ハ樹枝狀ヲナシ金
 テ相集マリ砂中又ハ岩中ニ含有
 セラレ色ハ光輝アリテ美麗ナル
 純黄ナリ故ニ黄金ト云フ

②性質

烈火大氣ニ觸レテ色ヲ變セス重



イ、變色
 只重
 ハ、性
 至薄至細
 ニ、白金
 甲、色
 乙、重
 丙、性
 丁、堅
 戊、貴

② 効用
 イ、混和物
 甲、貨幣
 乙、粧飾料
 丙、鏽

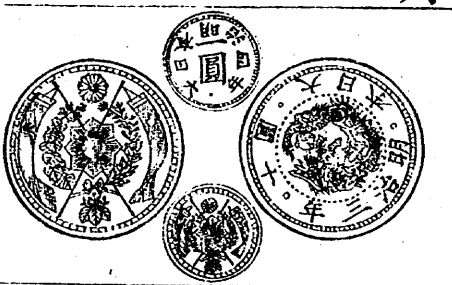
廿八水ヨリ十九倍ニシテ性靱粘柔軟ナリ故ニ
 槌展抽延シテ至薄至細ノ片板線條トスベシ
 白金ハ灰白色ニテ光輝少シク劣リ重サハ萬物
 中ノ最重ニテ水ヨリ二十一倍餘ナリ性高熱ニ
 堪ヘ堅靱ニシテ抽展スルニハ黄金ニ亞ク金屬
 中黄金ト共ニ貴重ノモノタリ
 使用スルニハ銀及ヒ銅ヲ少シク加ヘテ其質ヲ
 堅固ニスヘク貨幣及ヒ諸般ノ器具ヲ製シ又粧
 飾料トナスニ色彩アリ光澤アリテ敢テ鏽ヲ生
 セス最モ善良ナリ

只貨幣查

ハ、本邦貨幣
 甲、混和
 乙、表面
 丙、裡面
 丁、種類

産出勘ナキヲ以テ適當ノ鑄造ハ貨幣ニアリ萬
 國之ヲ以テ貨幣ノ本位トス

本邦金貨ヲ製スルニ五種アリ其
 混和ハ金九分銅一分ノ配當ニテ
 表面ニハ龍及ヒ通用ノ位ヲ記シ
 裡面ニハ菊桐ノ紋桐葉ノ章及ヒ
 日月旗ヲ畫ク其種類二十圓 直徑一寸
 一分五厘重量十圓 直徑九分七厘
 八分八厘重量五分 直徑七分四厘
 三厘 五圓 直徑七分二厘重量二分
 直徑五分六厘 一圓 直徑四分重量
 重量八分八厘 四分 四分 重量
 ナリ



白金効用
時辰甚花

④產地

イ、本邦
ロ、外邦

白金ハ最モ稀ニシテ貴トク時辰機及ヒ化學用ノ器械ヲ作ル

本邦但馬生野ヲ以テ最トシ羽後院内及ヒ佐渡

薩摩之ニ亞ク外邦ニテハ濠太利亞維多利亞北亞米

利加墨斯科及ヒ加里福蘭亞ノ二洲ヲ第一トス

○ぎん 銀 しろがね

①形状

イ、純粹
ロ、混合
ハ、色

大率金ト同シキ狀チニシテ純粹ナルアリ硫黄或ヒハ銅ト混スルモノアリ色ハ固有ノ銀色ニテ白ク光澤アリ

②性質

大氣ニ觸ル、ト久シケレハ黒色又ハ灰色ニ變

イ、變色
ロ、重
ハ、性

③効用

イ、混和物
ロ、裝飾料
ハ、鍍金
ニ、器械
ホ、什器
ヘ、補助金

ス重サハ水ヨリ十倍餘ニシテ稍ヤ堅ク又槌延スヘシ

使用スルニハ少許ノ銅ヲ混スヘ

シ黄金ニ亞ル裝飾料ニシテ鐵銅

ニ鍍金スヘク又醫術理化學ノ器

械ヲ製シ盃簍瓶罐其他ノ什器ヲ製スヘシ

品位ハ黄金ニ劣レルカ故之ヲ補助金トシテ貨

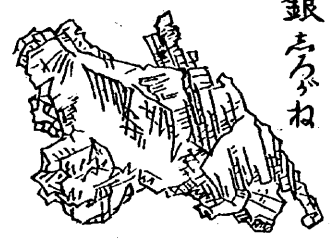
幣ヲ鑄ルコト萬國同轍ナリ

本邦銀貨ヲ製スルニ四種アリ其混和ハ銀八分

銅二分ノ配當ニテ表面ニハ龍紋ヲ記シ裏面ニ

ト本邦銀貨
甲混和
乙表面
丙裏面

銀しろがね



丁種類

ハ菊紋菊葉章桐葉章及ト通用ノ位ヲ画ク

チ貿易銀
甲混和
乙表裏面
丙種類



其種類五十銭 直徑一寸零二厘二
 十銭 直徑七分四厘重量 十銭 直徑
 八厘重量 五銭 直徑五分重量 十リ
 七分一厘 五銭 直徑五分重量 十リ
 又貿易銀ト云フモノアリ銀九分
 銅一分ノ配當ニテ表裏ノ紋様ハ
 補助金ニ同シク其種類ハ貿易一
 圓銀 直徑一寸二分四厘重量七匁二分四
 厘等ナリ
 本邦但馬岩代其他ニ産シ外邦ニテハ墨西哥及

四產地

イ本邦
ロ外邦

一形状

イ純銅
ロ通常
ハ色

白露尤モ有名ナリ

○ごう 銅 あろがね

純銅ハ亂線狀或ハ樹枝狀ヲナシ通常ハ他ノ鑛



ト相伴ツテ鑛脉中ニ存ス色ハ
 固有ノ銅赤色ニテ光輝アリ
 摩擦スレハ臭氣ヲ放チ水ニ觸
 レテハ酸化シ鏽ヲ生ス抽展槌

二性質

イ臭氣
ロ酸化
ハ性

三効用

イ銅線
ロ銅板
ハ銅罐其他

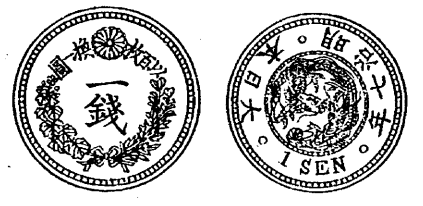
延スルノ性ハ金銀ニ同シ
 銅線トシテ電信ヲ通シ銅箔トシテ金銀箔ニ亞
 キ銅板トシテ屋舎船艦ノ用トス又夕鍋罐網索

ニ青銅
ホ、黃銅
ニ物

ノ器ヲ作り其他百般ノ用ニ供ス
青銅ハ錫ト混シタルモノナリ
黃銅ハ亞鉛ト混シタルモノナリ
二物共ニ鈍銅ニ比スレハ製作ニ適シ利用アリ

ハ銅貨
甲、表裡面
乙、種類

貨幣トシテ金銀貨ノ財用ヲ資ク
本邦銅貨ヲ製スルニ四種アリ其
表裡面ハ大約銀貨ニ等シク其種
類ハ二錢直徑一寸零六厘重一錢
直徑八分四厘重半錢直徑七分
一分八分九厘重四厘直徑五分
九厘直徑五分二分四厘重
四厘直徑二分四厘重ナリ

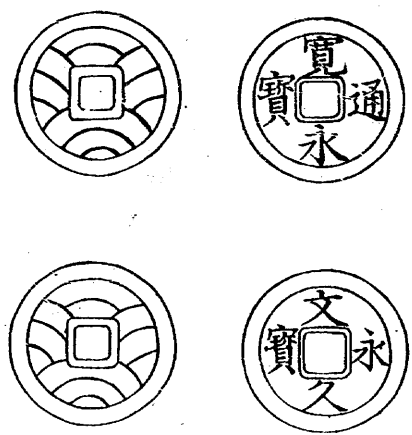


ト舊銅貨

此他舊銅貨ニテ現今通用セルモノ四種アリ
寛永通寶ハ圓形方孔ニシテ直徑八分弱重量九
分アリ表面ニ寛永通寶ノ四文字ヲ現ハシ其價
ハ一厘通用ナリ

リ文久永寶
甲、形
乙、表面
丙、裡面
丁、價

文久永寶モ亦圓形方
孔ニテ直徑重量トモ
前者ヨリ稍大ニ稍重
ク表面ニ文久永寶ノ
四字ヲ現シ裡面ニハ
波紋ヲ画ク其價ハ一



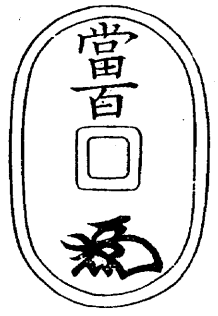
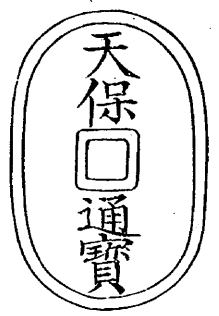
又波錢
甲表面
乙裏面
丙價

厘五毛通用ナリ

尋常ノ寬永通寶ト表面ヲ同シクシ徑量大ニシテ且重ク裏面ニ波紋ヲナスモノ俗ニ波錢ト云フ其價二厘通用ナリ

ル、天保通寶
甲形
乙表面
丙裏面
丁縱徑
戊橫徑
己混和
庚價
辛通用價

天保通寶ハ橢圓形方孔ニシテ表面ニ天保通寶ノ文字アリ裏面ニ當百ノ文字及ヒ花押アリ縱徑一寸六分橫徑一寸零五厘ニシテ銅七十八分錫十五分鉛十二分ヨリ成リ立ツ其價八厘



④產地

本邦
世界冠
只萬國
ハ地中量
ニ品位

通用ナレトモ明治十八年ヲ限リトシテ通用停止ノ布告アリタリ

本邦ニテ産出ノ地頗フル多シト雖モ但馬生野陸中尾太澤ノ坑窟ヲ最トシ其鑛ハ世界ニ冠タリト云フ萬國ニテ著名ナルハ英吉利及ヒ北亞米利加ヲ以テス

地中ニ存スルノ量ハ鐵ヨリ少ナキ故其品位モ隨カツテ鐵ヨリ貴シトス

○形狀

鐵
色ハ鐵灰色ニシテ條根ヲ有ス純鐵ハ極ノテ稀

イ、純鐵
甲、隕星石
乙、其量

②性質

イ、閃光
ロ、酸化
ハ、磁氣
ニ、溶解
ホ、重
ヘ、粘着力
③効用
イ、價
ロ、質
ハ、日用具
ニ、百工具
ホ、刀銃其他

ナルモノニテ隕星石ノ外他ニアルナシ隕星石ハ蓋シ天降鐵ニテ重量ノモノヲ降スニアリ琢磨スレハ閃光ヲ放チ酸化スレハ暗赤ノ錆ヲ

鐵



くろがね

鑄巧鑄造ニ適スルヲ以テ人民日用ノ器具ヨリ

生ス性頗ル磁氣ニ感シ易ク甚タ
テ粘着力強ク鋸延スヘシ
金屬中最モ多量ニ産スルモノニ
テ從ツテ其値直モ廉ナリ
九テ其質堅硬ニシテ粘着力強ク

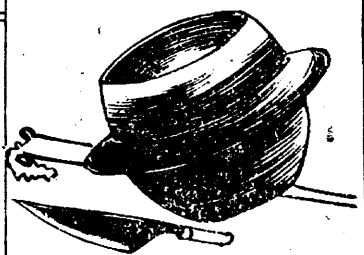
ハ、利益
ト、動植物
ナ、人身

リ、類

又、生鐵
甲、色
乙、質
丙、溶解
丁、槌打

百工ノ機械ヲ製シ刀銃舟船橋梁屋舎ノ製作ヨリ車輪馬鞋瀛車鐵道ノ需用ニ至ルマテ之ニ憑サルナク人間ノ利益莫大ニシテ他ノ金屬ノ之ト比較スルモノナシ且ツ動植物モ多ク之ヲ資リ殊ニ人身ノ强健ヲ保持スル切アリ

其類ニ從ツテ各効用ヲ異ニス
生鐵ハ鑛鐵ヲ溶解シ直チニ採
ルモノニシテ色ハ灰黒ニテ質
甚タ脆ク且ツ堅シ火熱ニヨレ
ハ溶解シ易シト雖モ槌打シテ



ル生鐵効用

ヲ熟鐵

甲、質

乙、彈力

丙、色

丁、溶解

ワ熟鐵効用

甲、鐵線

乙、鐵板

丙、刀刃其他

カ、鋼鐵

甲、熱鐵

延スヘカラス

効用ハ暖爐及ヒ鍋釜其他ノ器具ヲ鑄ル

熟鐵ハ生鐵ヲ製練シタルモノニテ其質ハ柔

軟ナレトモ彈力ヲ有スルヲ多シ

色ハ灰青色ニシテ火度ヲ強ク

スレハ溶解スルニ難カラス

効用ハ抽展シテ鐵線トナシ槌

打シテ鐵板ヲ製スヘシ又刀刃

其他剪刀剃刀鋤鍬ノ具ヲ作ル

鋼鐵ハ熱鐵ト等シク生鐵ヲ製練シタルモノナ



乙、色
丙、彈力
丁、磁氣

レト始メ熱シタルモノヲ迅速ニ
冷却シタルモノニテ熟鐵トハ異
ナル性ヲ得

熟鐵ニ類スレトモ淡灰色ニシテ甚

夕堅ク且ツ彈力アリ磁氣ニ感ス

ルハ最モ著ルシ

効用ハ種々ノ器ヲ作レトモ物ノ刃ニ專用ス

本邦外邦トモ鐵鑛甚タ多シ

○なままり 鉛

色ハ淡青帶白色ニテ純鉛ハ極メテ罕ナリ



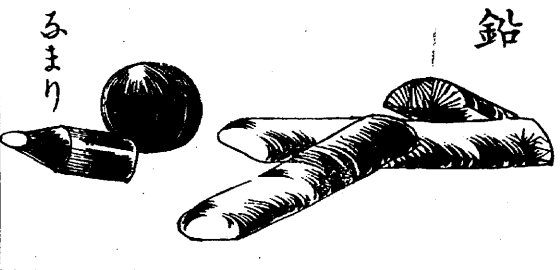
ヨ、鋼鐵効用
④產地

①形狀

②性質
イ、酸化
ロ、性
ハ、脆弱

③効用

イ、銃丸其他
ロ、彩色料
ハ、鉛材
ニ、活字板
ホ、鉛白
甲、害
ヒ、亞鉛華



鉛
光輝アレ氏露放スレハ酸化シ
テ光ヲ失フ性柔軟ニシテ槌展シ
易シト雖モ脆弱ニシテ線状トナ
スヘカラス

銃丸ヲ製シ權錘ヲ造リ陶類玻璃
等ニハ彩色料トシ其他需用多ク
鉛ヲ材トシテ枢ヲ作レハ死屍長
ク腐ラスト云フ

又安質没尼ト混和シテ活字板ヲ造ルヘシ
鉛白トシテ女子ノ粧具トスレ氏人身ニ害アリ

①形状
イ、色
ロ、純錫

②性質

イ、臭氣
ロ、鎔解
ハ、靱力

③効用
イ、酒具其他
ロ、鏽觸

故ニ外國ニテハ亞鉛華ヲ代用スト云フ

○オウゴン 錫

細粒狀又ハ纖維狀ノモノニテ白色又ハ褐色ニ
シテ美麗ナル條痕アリ純錫ハ甚
夕罕ナリ

指擦スレハ臭氣ヲ生シ鉛ヨリ稍
堅シト雖モ鎔解シ易ク且ツ靱力
ニ乏シクンテ槌展スレ氏線條トハナシカタシ

酒具茶器ヲ作りテ雅趣アリ藥器ニ作レハ其藥
効ヲ保存スヘシ且鏽觸セサル質アル故銅鐵器



貼鍍
ハ薄板
ニ白葉鐵

ニ貼シテ酸化ヲ防クヘシ又薄板トシテ物ヲ包
ムニ良シ而シテ薄鐵片ニ貼シタルモノヲ白葉
鐵ト云フ

ホ、白鐵
甲、防臭
乙、鐵接
ハ、亞鉛蓋
瓶封

鉛ト混シタルヲ白鐵ト云ヒ鍋釜瓶等ノ内面ニ
抹シ鍍及防臭ノ用トシ或ハ鐵接^{アツク}ニ用ユ
亞鉛ト混シタルハ酒類及ヒ牛酪等ノ瓶口ヲ封
スルニ用ユ

④產地
イ、本邦
ロ、外邦

本邦ニテハ周防豊後ニ産スレ^レ其量多カラズ
外邦ニテハ東印度ニ有名ナリ
○あ江ん 亞鉛

①形状

淡青色ノ金屬ナリ

②性質^色

鉛ヨリ鎔解シ難ク然^レ^レ性質堅クシテ之ヲ槌展
シ薄板線狀トナスヘシ

③効用
イ、鎔解
ロ、槌展
屋蓋其他

屋蓋トシ樋管其他ノ日用具ヲ作ル

石類

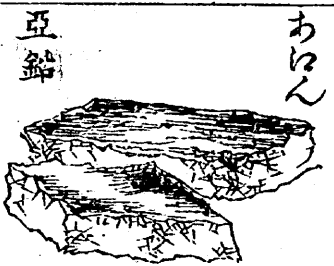
○だりせき 大理石

①形状
色

細粒狀ニシテ其色ニハ黒黄緑赤
又ハ純白又ハ各色ノ斑紋アリ

②性質^{肌理}

肌理緻密ニシテ光澤アリ



あ江ん

亞鉛

③ 効用
建築其他

建築ノ材トシ燈籠水盤其他種々ノ器ヲ製ス
常陸ノ産ヲ以テ最トシ肥後近江羽前羽後等ノ
諸國ハ之ニ亞ク

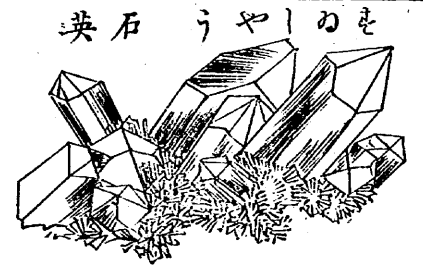
○すのーやう 石英

⑤ 形状

イ、結晶
ロ、形
ハ、抱合

六方形ノ結晶ニシテ纖維狀土塊
狀細粒狀等アリ硅素ト酸素ノ抱
合セル同質異名ノモノナリ
剛堅ナルヲハ金剛石ニ亞ク水ヨ
リ重キヲ二倍半餘ナリ質ニヨリ
テ透明ト不透明トアリ火熱ニ遇

⑥ 性質
イ、剛堅
ロ、重
ハ、質
ニ、鎔解



ホ、水晶

ハ、紫石英
ト、黒石英
チ、含草石英
透見

リ、燧石
甲、色

乙、結晶

③ 効用

イ、美艷質
ロ、印材其他

ト雖モ鎔解セス

水晶ハ無色透明ニシテ最モ純粹ナルモノナリ

紫石英ハ紫色ニシテ黒石英ハ黒色ナリ

含草石英ハ綠色ノ纖維狀ヲ中ニ含ミ透見スレ

ハ恰カモ草ヲ入タルカ如キヲ云フ

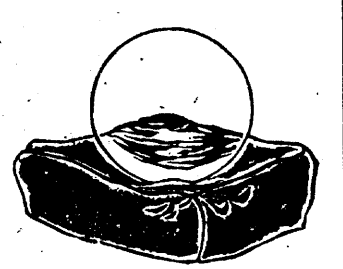
燧石ハ灰白蠟色ニシテ碎ケ易ク

結晶ノ縁透明ナルヲ云フ

水晶ハ透明ノ美艷質ナルヲ以テ

之ヲ研磨シ席上ノ美觀トシ又印

材緒締ヲ製シ画幅ノ裝飾トナス



ハ良好石英
ヘシ九テ石英ノ良好ナルハ玻璃ヲ製シ又ハ陶

器ヲ製スヘシ

④產地
甲州ヲ以テ最トシ越中越後出雲之ニ亞ク

○いーばい 石灰

①性質
炭酸石灰ヲ燒キテ製シタルモ

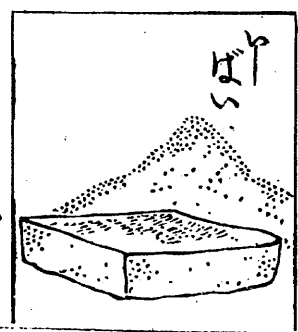
イ、製法
ノナリ末夕燒サルモノハ石灰

石ト云フ

石灰ハ建築ニハ最モ必用ナリ

②効用
イ、建築
ロ、石版石

石灰石ノ緻密ナルヲ以テ石版石トナスヘシ
○らうせき 蠟石



①形状
イ、色
ロ、別名
粗粒狀ニシテ各種ノ色アリ

滑石ノ一種ニテ凍石トモ云

②性質
柔軟
柔軟ニシテ刀尖ニテ削磨フ

ルニ遇フ

③効用
印材其他
印材トナシ石筆ヲ造リ或ハ平板トシテ几案ニ

箱シ又ハ暖爐ヲ作ルヘシ

○ぎよく 玉

①性質
イ、剛堅
ロ、色稱
剛堅ナルヲ金剛石ニ亞キ各種ノ色ニ因テ碧玉

紅玉黄玉綠玉ト呼フ

②効用
貴重ノ寶石ニテ其價貴トシ彫刻シテ種々ノ器



イ、寶玉
只彫刻

具ヲ製スヘシ

○かるいー 浮石

①形状
イ、結晶
塊
ハ、空孔
ニ、色

石質結晶セサル鬆疎ノ塊ニシテ
全体ニ空孔アリ白色黄色又ハ灰
白色等アリ

②性質
イ、脆弱
口、水上

脆弱ニシテ甚タ輕ク能ク水上ニ
浮フ石面光澤ナシ

③効用
磨琢

金石木類ヲ磨琢スルニ用ユ

④產地

相摸信濃其外諸國ヨリ多ク出ス



①形状
イ、自然硫
口、抱合硫
ハ、色

○ゆわう 硫黄
自然硫ト抱合硫アリテ自然硫ハ
地中ニ結晶シ抱合硫ハ鐵銅水銀
ニ伴ナヒテ生ス色ニモ淺黄色ト
黄赤色トアリ



②性質
イ、光澤
口、燃燒
ハ、臭氣

脆弱ナリ樹脂ノ如クニ光澤アリ
テ燃燒シ易ク燃レハ青焰ニテ臭氣ヲ放ツ
大藥トシテ銃砲ニ用ヒ硫酸トシテ藥用ニ供ス
又日用ノ火奴ニ發火劑トナス

③効用
火藥其他

④產地
火山

①形狀

イ、液
ロ、色
ハ、抱合

②性質
燃燒

③効用

イ、石炭油
ロ、瀝青
屋舎其他

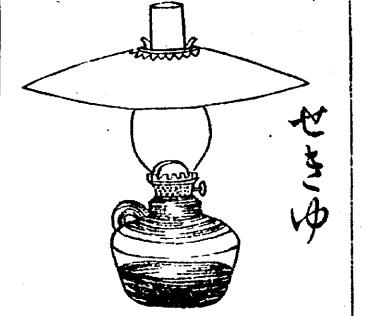
肥後伊豆信濃ニ多ク産シ九テ火山ノ傍ニ多シ
○せきさゆ 石腦油 ぐさぐさづあがらけ

地中ヨリ流出スル天然ノ液ニ
シテ黄褐色ナリ固ト炭素ト水
素ノ抱合物ナリ

臭氣アリテ甚タ燒燃シ易シ
吾人ノ用ユル石炭油即チ此液

ニテ光明灼々タルハ既ニ知ル所ナリ

瀝青ハ其硬流ナルモノヲ熬テ漆油ニ製セシモノナリ屋舎船舶等塗抹スルニ用供頗ル多シ



せきさゆ

④產地
深井

①形狀

イ、植物
ロ、炭化
ハ、種類

②性質

イ、木炭
甲、色
乙、酸素
丙、燃燒

遠江信濃越後ヨリ多ク産シ通常深井ヲ掘リテ
其液ヲ汲ニ精製スルモノナリ
○せきさゆ 石炭

往古ノ植物地中ニ埋マリテ自然
ニ炭化セルモノニテ種類ニヨリ
テ性質ヲ異ニス

木炭又褐炭ト云フハ其色ニヨリ
呼ブモノニテ百分中ニ酸素三十
四五分ヲ含ムモノナリ燃燒スレ
ハ煤煙臭氣ヲ生ス

せきさゆ



- ① 油炭
 - 甲、光澤
 - 乙、燃燒
 - 丙、乾溜
- ② 無焰炭
 - 甲、炭素
 - 乙、色
 - 丙、光
 - 丁、重
 - 戊、今穀狀
 - 己、燃燒
- ③ 効用
 - イ、燃材
 - ロ、瓦私
- ④ 産地
 - イ、本邦
 - ロ、萬國

油炭ハ軟カニシテ光澤少ナク燃燒スレハ黄煙ヲ發シ乾溜スレハ瓦斯及ヒ油分ヲ出ス
 無焰炭ハ稍ヤ純粹ノ炭素ニ近ク黒色ニシテ脂光アリ堅質ニテ水ヨリ重ク之ヲ碎ケハ其面ハ殼狀ヲナシ燃レハ青白ノ光ヲ放シ
 汽船汽車等凡テ蒸氣機關ヲ有スルモノニハ必用ノ燃材ニシテ其他煖爐ニ焚キ街燈ノ瓦私ヲ放出シ世ノ鴻益トナル
 本邦ニテハ肥前筑前及ヒ北海道等ニ多ク其他國々皆之ヲ産シ萬國中亦産セサル地ナシ

- ① 形状
 - イ、塊
 - ロ、結晶
- ② 性質
 - イ、炭素
 - ロ、又ノ名
 - ハ、質
- ③ 効用
 - イ、鉛筆
 - ロ、粉末



細刻セシ木中ニ箱入セシノ鉛筆ヲ製シ又粉末トシテ機關ノ軌轆ヲ減シ又坩

○セきがく 石墨

木葉狀又ハ光線狀ノ塊ニテ罕ニハ六方ニ結晶スルモアリテ地中ニ存ス



セきがく

不透明ニテ十分ノ九ハ炭素ヨリ成リ餘ハ鐵ヨリ成ル故ニ又炭鐵トモ稱ス質ハ軟カニシテ金屬ノ如ク光澤アリ

④產地

鍋ヲ作ルヘシ
加賀薩摩三河紀伊等ヨリ多ク産出ス

①形状

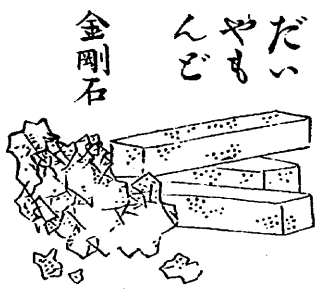
○だいやもんご 金剛石
正三角ニ結晶スルモノナルカ多クハ變形ナリ

②性質

燦爛トシテ人目ヲ眩スルカ如キ光彩ヲ有シ萬物中至剛最堅ノモノトス黄赤

イ、光
ロ、剛堅
ハ、色
ニ、夜間
ホ、高價
ヘ、炭素
ト、燃燒

白緑等ノ各種アリテ其透明清水ノ如キモノハ夜間光明ヲ放ツ故ニ其高價ナル一萬物之ニ比スルモノナシ蓋シ純粹ノ炭



テ所在
甲、巖石
乙、河中

素ニシテ燃燒ノ性アリ其所在ハ原ト石英ノ巖石中ニ産スルモノナレバ多クハ河中ノ砂粒ニ混シテ存スト云フ

③効用

大ナルモノハ寶冠小ナルモノハ指環ニ箱ノテ粧飾トナスヘシ
碎屑ハ時辰機ノ軸心ニ作り或ハ硝子ヲ切斷スル具ニ用ユ

イ、大
ロ、小
ハ、碎屑

鹽類

食鹽

① 形状

玻璃ノ如ク半透明ノ白色ナルモノナリ

② 性質

脆弱ニシテ水ヨリ重ク水ニ溶解シ易ク鹹味ハ殊ニ甚タシ

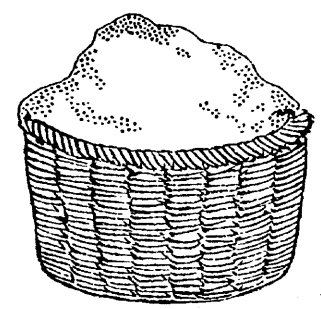
③ 効用

日常必需ノモノニテ食物ヲ鹽梅シ諸物ヲ久シク貯蓄スルニ

④ 産地

臨海到ル處ニナ之ヲ製シ就中播州赤穂阿州齋田備後三田尻等ヨリ良品ヲ出ス固ト剛石ノ分割シタル立方形ノ結晶ニテ海水ヲ煎煮シテ得

製造ニ用ユ



⑤ 用法

用ヒ其他洗除料トシ陶器類ノ製造ニ用ユ

⑥ 結晶

臨海到ル處ニナ之ヲ製シ就中播州赤穂阿州齋田備後三田尻等ヨリ良品ヲ出ス固ト剛石ノ分割シタル立方形ノ結晶ニテ海水ヲ煎煮シテ得

ハ海鹽
ニ山鹽

① 形状

ルハ海鹽ト云ヒ山中ノ鹽坑ヨリ得ルヲ山鹽ト云フ然レ厄本邦ニテ山鹽ハ稀ナリ
○みやうばん 明礬
八面体ノ結晶物ニテ自然ノモノハ甚タ罕ナリ泥名ヨリ人造ヲ以テ製ス透明又半透明ノモノアリ
味甘酸ニシテ澁ク他物ト抱合ノ多少ニヨリテ種類頗ル多シ

② 性質

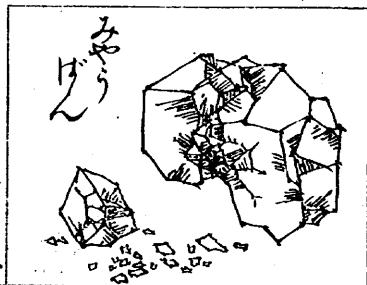
味
口抱合

③ 効用

深工紙工等ハ多ク使用シ又薬用トナシ及ヒ水ノ汚濁ヲ沈澱セシムル効アリ

④ 用法

深工紙工等ハ多ク使用シ又薬用トナシ及ヒ水ノ汚濁ヲ沈澱セシムル効アリ



④產地

下野相模及ヒ中國邊ヨリモ産出ス

○たんさん 炭酸曹達 をうだは

①形状

結晶セシモノハ白色ニテ硝子ノ如シ

②性質

沸泉ノ近傍又ハ食鹽等ニ含有セラレテ存ス昔

③効用

時ハ海藻中ヨリ採リタリ今ハ食鹽ヲ專トス

④用途

酒石酸ト混シテ沸騰散ヲ作り又庖厨ニテ硬質

⑤用途

ノ菜蔬ヲ烹ルニ用ユ其他藥用頗ル廣シ

①性質

水素十二酸素八十八ノ抱和ヨリ成タル液体ナ

②露

結シテ雪又ハ氷トナル

③井

雨水露水ヲ純清ナルモノトシ

④河

源泉之ニ亞キ井水河水ハ混合

⑤海

物アリテ重シ海水ハ鹽類ヲ含

⑥効用

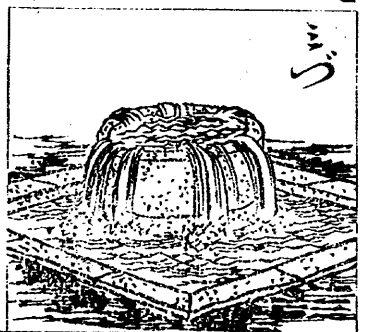
ミテ味苦鹹ナリ鑛水ハ鑛氣アリテ重シ

⑦人生

人生一日モ缺クヘカラサル要品ナリ

液類

○こづ 水



上下夜月金石學 十八

110,471
14

氣類

○くうき 空氣

①性質
イ、抱和
ロ、風私
ハ、瓦私

空氣素七十九ト酸素二十一ト抱和シテ成ルモノ
ニテ目前ノ風ハ即チ空氣ノ流動スルモノナリ
色ナク味ナク臭氣ナク形狀ナキ瓦私ナリ
動物植物其他萬般ノモノ生命ヲ維持スル至要
至貴ノモノナリ

②效用
至要至貴

學校用金石學終

明治十七年十二月十八日返權免許

著者

新瀉縣平民

金子錦二

定價金拾五錢

當時大阪府下東區南本町
貳丁目二十四番地寄留

大阪府平民

出版人

前川源七郎

東區北久宝寺甲四丁目
三十九番地

大阪心齋橋北久宝寺町

發賣人

前川支鋪

本書字引ハ金子錦二氏校閱ノ分ヲ以テ真版トス

14
1
54