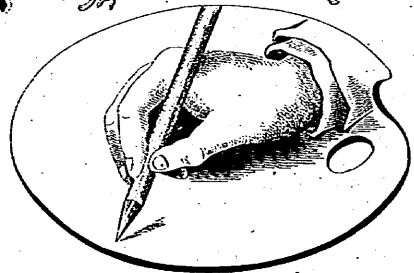


再 版

# 豐 學 臨 帖

敬 權 所 有

文部省御檢定濟



卷之八

動物部

前田吉彦著畫

## 陔 神 書 厚 發 充

定價 金八錢

大阪北丁四丁目野石印

高等學校學生

二二二

大日本書局發行			
一	二	三	四
函	架	號	册





臨帖卷之八

凡例

類ニ於テハ第一虚線ヲ以テ物體ノ形ヲ作リ然ル後子體  
羽或ハ足ヲ細密ニ畫クベシ

類ニ於テモ目ト口ノ位置ヲ肝要トス又頭ノ形體ノ形ヲ  
テ何魚ナルヤヲ判別スルモノナレハ是亦注意スベキ也

類ニ於テハ虚線ヲ以テ其基礎ヲ定メ而シテ最肝要ナルハ目  
ノ位置形狀トス兩足屈伸ノ狀ハ起臥動止ニ因リ自ラ

一 獸類ニ於テハ四肢ノ長短耳目鼻ノ位置最モ肝要ナリトス故  
ニ能ク其長短大小ヲ較シ彼此相應スルヲ要ス骨節體勢ノ如  
キモ亦宜シク注意スベキナリ

名稱

一葉 鱗牛 飛生 縮風

二葉 鯨 蜻蛉 蟬

三葉 鷹 伊勢海老

四葉 雀

五葉 鳩

六葉 鳩

七葉 鷄

八葉 貓

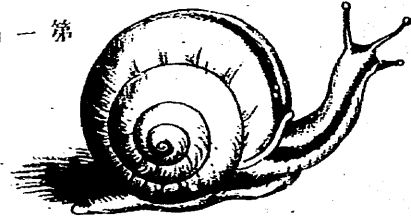
九葉 兔

十葉 狗

十一葉 馬

十二葉 牛

圖一第



圖二第



圖三第

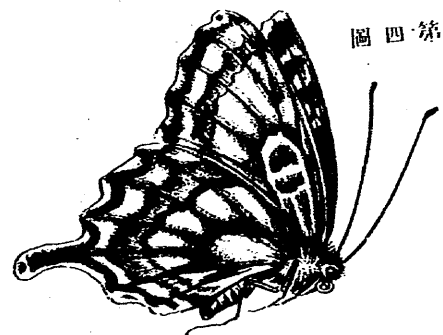


Faint, illegible text, likely bleed-through from the reverse side of the page.

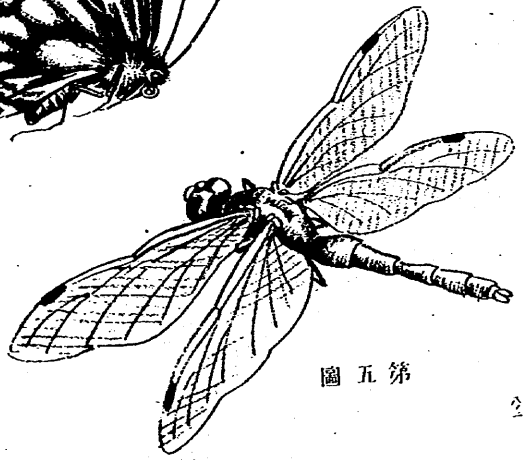
圖六第



圖四第

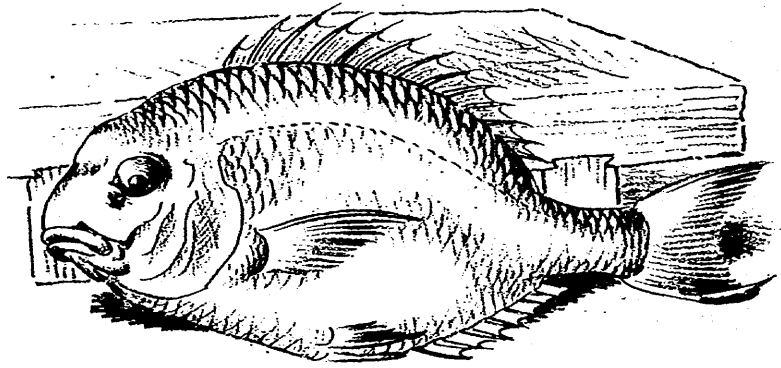


圖五第

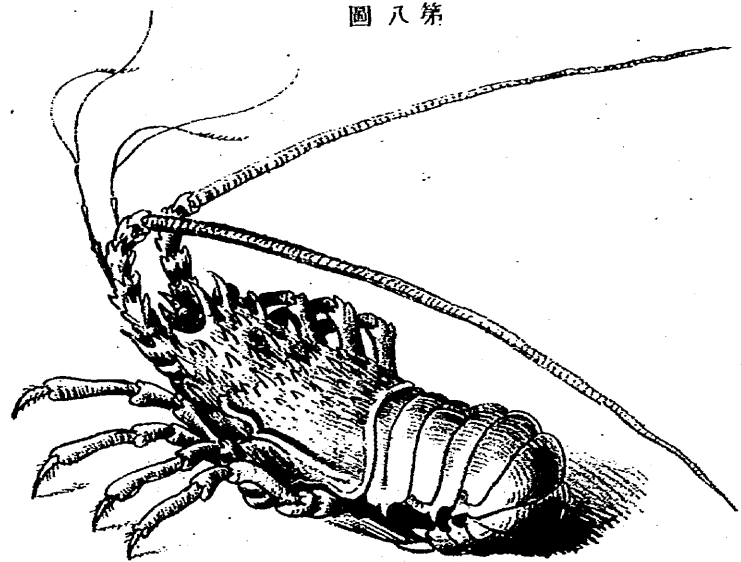


2

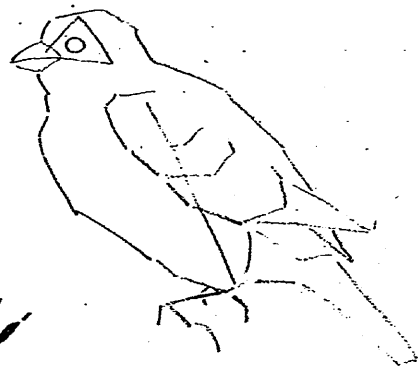
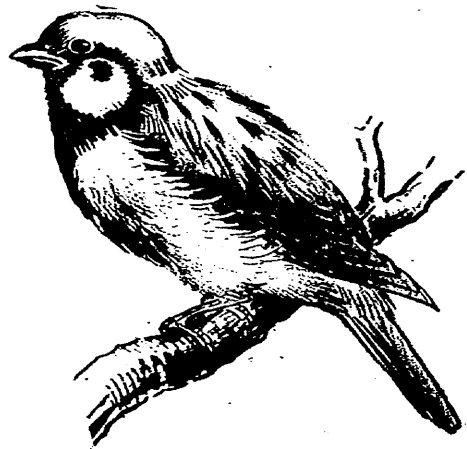
圖 七 第



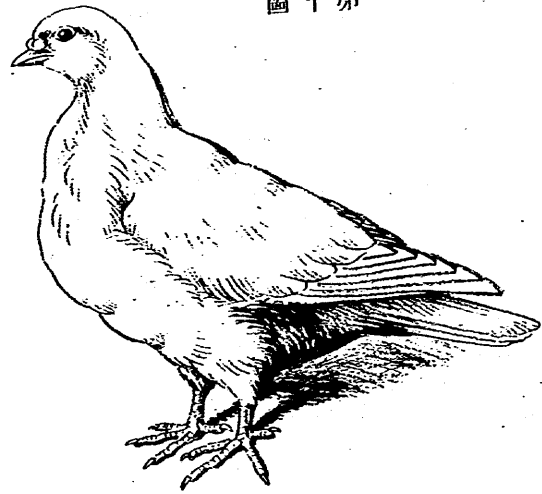
圖八第



第九圖

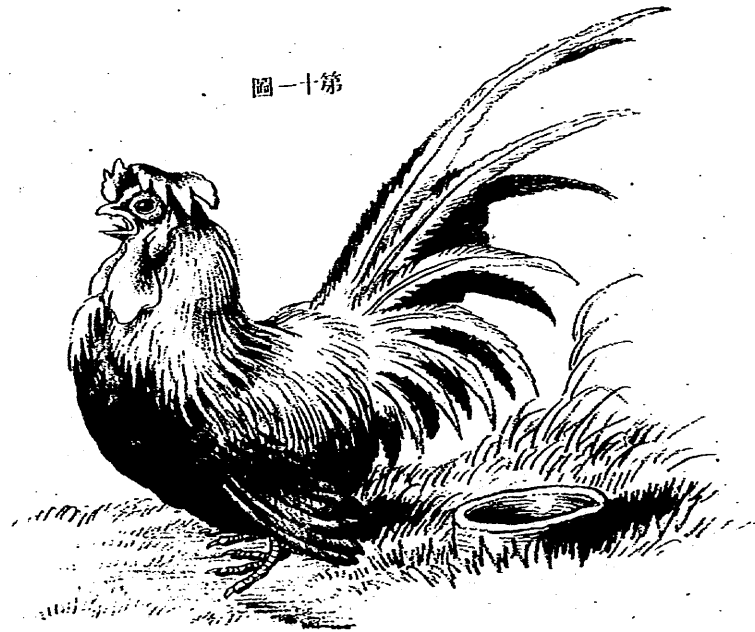


第十圖

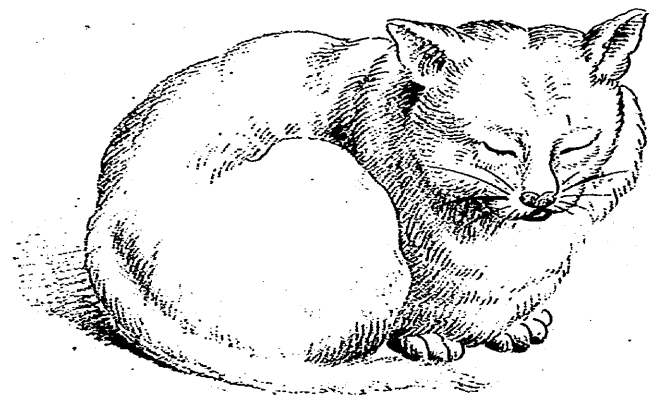




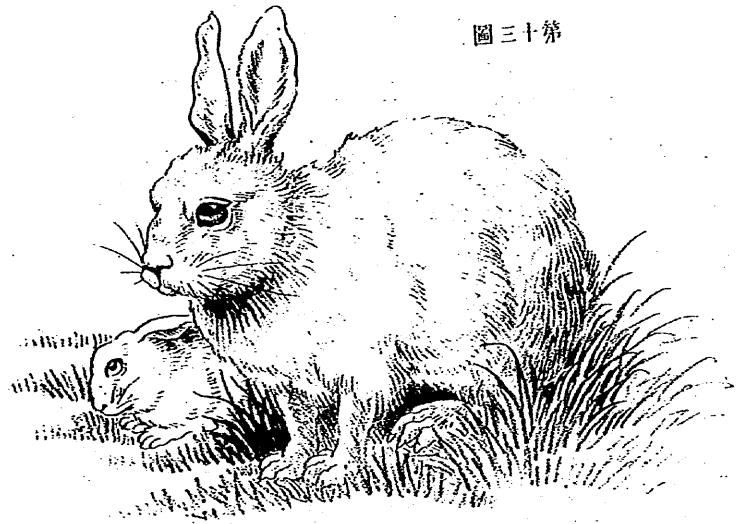
圖一十第



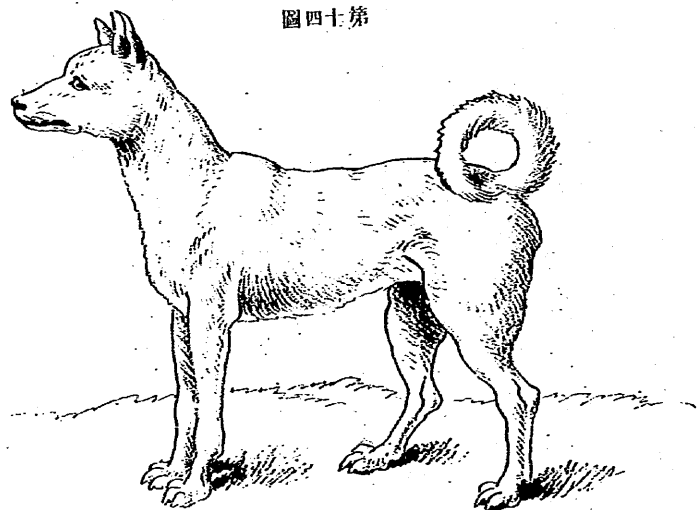
圖二十第



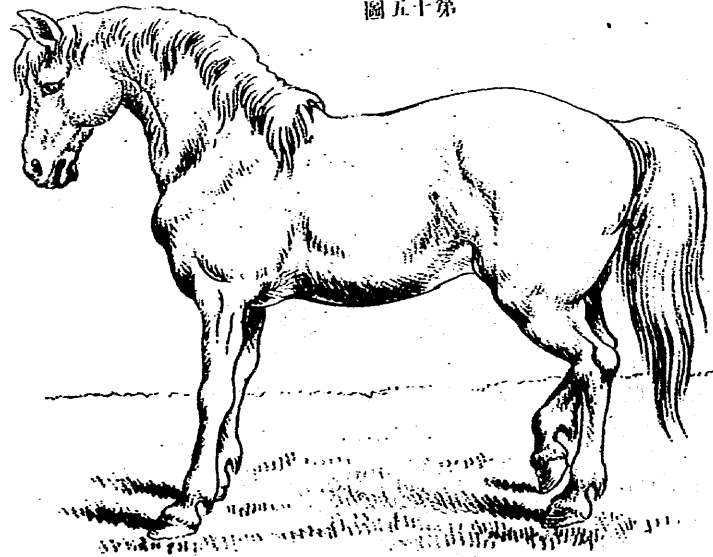
圖三十第



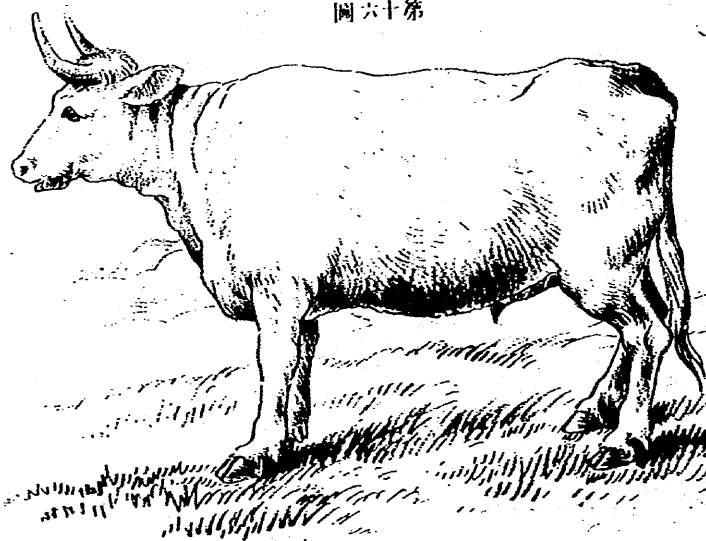
圖四十一第



圖五十五



图六十第



K120.9

明治十九年二月五日版權免許  
全廿年六月十七日再版御届

著画兼出版人

岡山縣土族

前田吉



兵庫縣下神戸區下山手通  
六丁目番外百五十八番地寄留

發兌書林

大坂府平民

吉岡平



府下東區備後町四丁目  
三十七番地

兵庫縣平民

船井政太



縣下神戸區元町  
五丁目廿五番地

諸	東京本町三丁目	金	港	堂
國	名古屋本町	川	灘	代助
賣	京都三條寺町	杉	本	甚助
搦	全 河原町二條	大	黒	屋書房
書	全 三條通寺町	福	井	源治郎
林	大阪心齋橋南一丁目	松	村	九兵衛
	全 南久寶寺町四丁目	前	川	善兵衛
	全 北久太郎町四丁目	柳	原	喜兵衛
	全 備後町四丁目	梅	原	龜七

380





