

習畫帖

第一編第三卷上

樹木

紀元二千五百四十二年三月

天繪學舍藏版



所易キモノ殊ニ少ナキ所以ハ專ラ初學ヲ出テシ者  
ヲ要スルカ爲メナリ觀者各ムル勿レ

下ト爲スハ是レ圖書ノ原品ニ在ル天然ノ秩序ニ由リ其品類ヲ  
分テ每編卷數ヲ一二三トナシ每卷或ハ呼ンテ上

分部セシニ止ルナレハ敢テ運筆ノ難易疎密ニ拘ハルモノニ非  
ズ故ニ第二編ヨリ第四編ニ至ル迄ハ其前後ヲ問ハズ其嗜ム所

ヨリ着手スヘシ

一第一編ハ他ノ三編ニ違スルノ階梯トシテ撰擇スル所ナレハ初  
メテ書學ニ入ルモノハ須ラク是ヨリ踐履スヘシ

一人物景色ニ限り殊ニ卷數ヲ增加スルハ其區域自ラ廣ク且其趣  
味モ亦高尙ナルヲ以テ更ニ學者ヲシテ能ク習熟セシメント欲

スルカ爲メナリ

一紙端ノ數字ハ素ト其丁數ヲ計フルカ爲メナレハ學者其嗜ム所  
ニヨリテ何レヨリ摹倣スルモ亦可ナリ

明治十五年三月

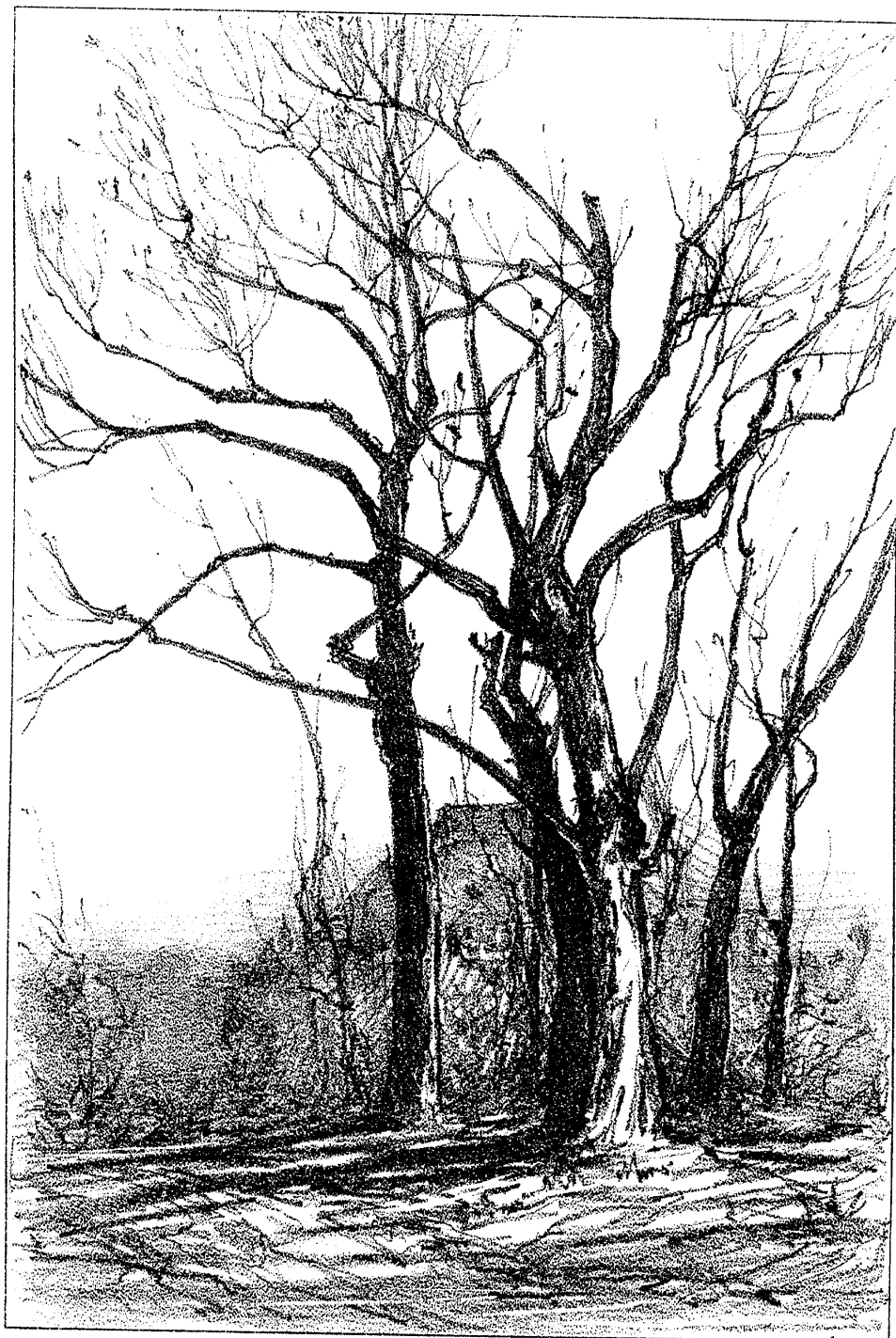
編者誌

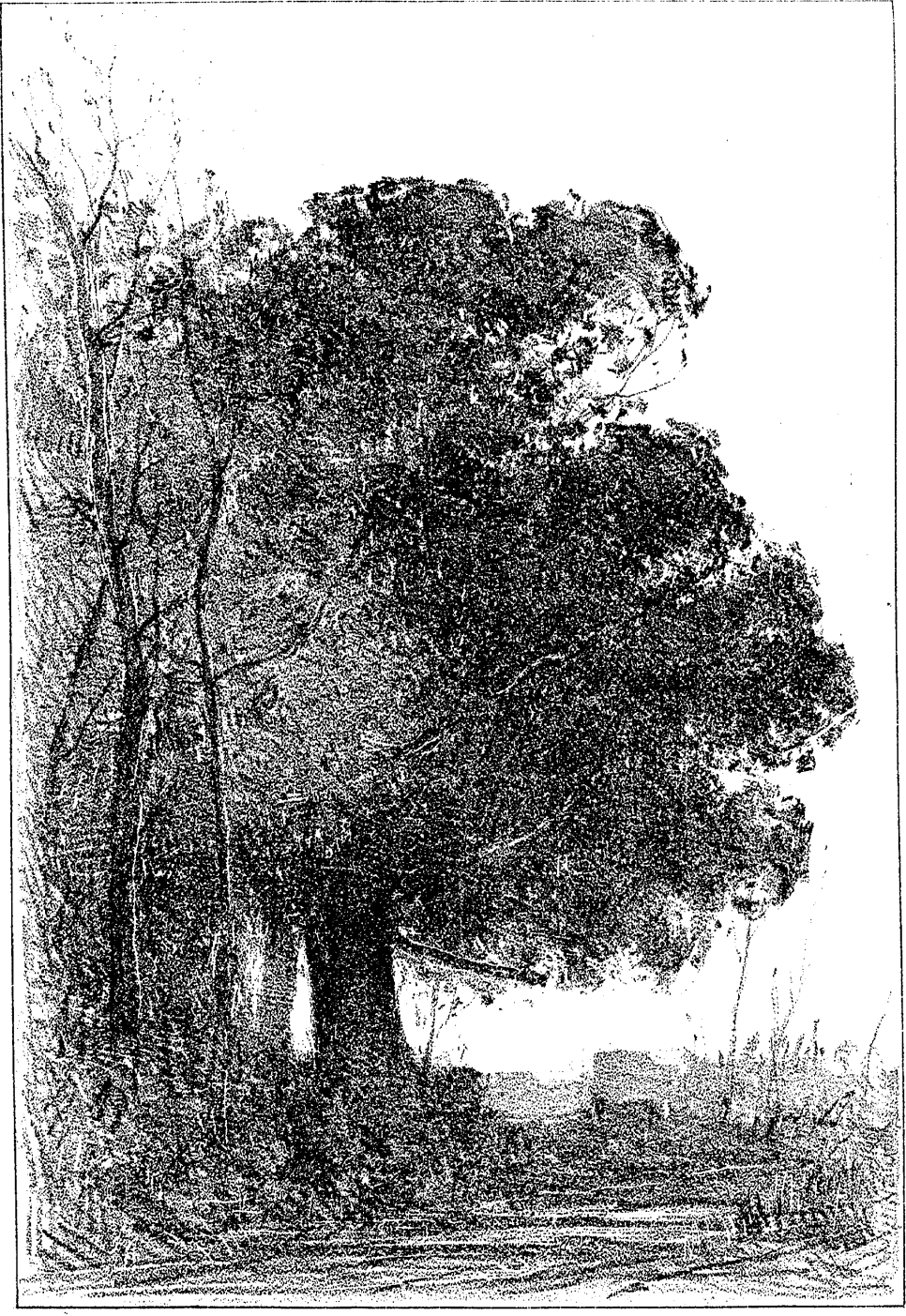






三 第





五 第



六 第



全編目次

第一編	第一卷	經畫式	完
	第二卷	形像向面式	完
	第三卷	形像輪郭式	完
第二編	第一卷	器物	上下
	第二卷	花卉	上下
	第三卷	樹木	上下
第三編	第一卷	禽獸	上下
	第二卷	人物	上下
	第三卷	人物	上下
第四編	第一卷	景色	上下
	第二卷	景色	上下
	第三卷	景色	上下

定價二拾五錢

明治十五年一月廿三日版權免許同四月十日出版

編著人 淺井忠  
 神田區西小川町二丁目四番地  
 千葉縣土族

同 高橋源吉  
 日本橋區濱町二丁目三番地  
 東京府平民

出版人 高橋由一  
 日本橋區濱町二丁目三番地  
 東京府平民

發行本局 天繪學舍