

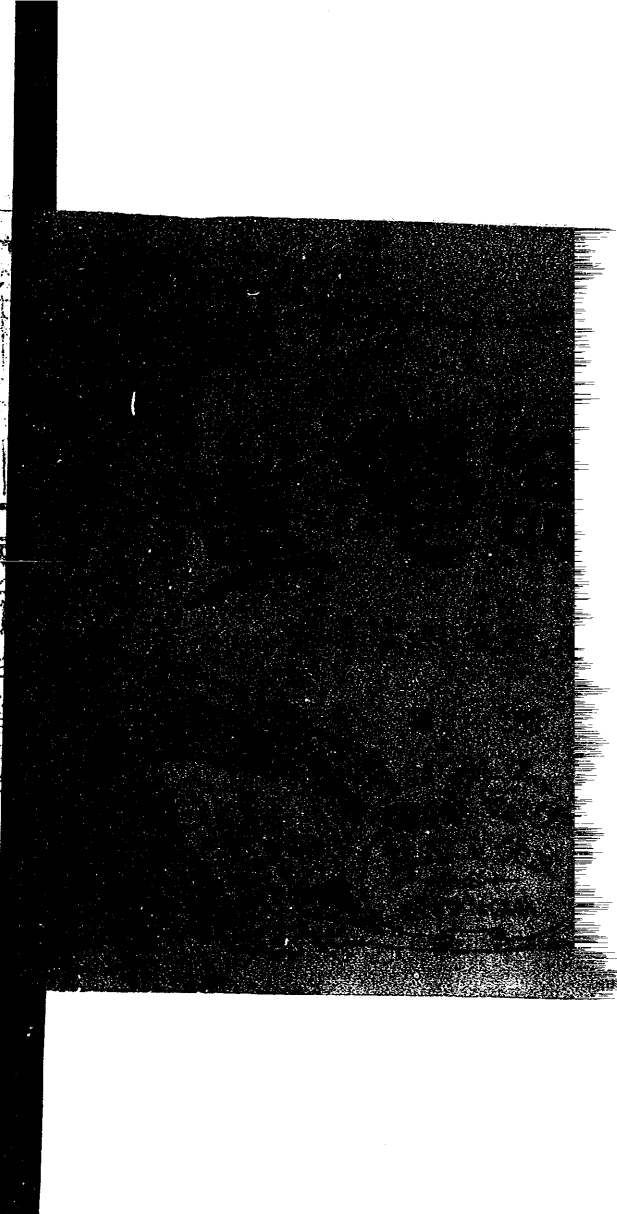
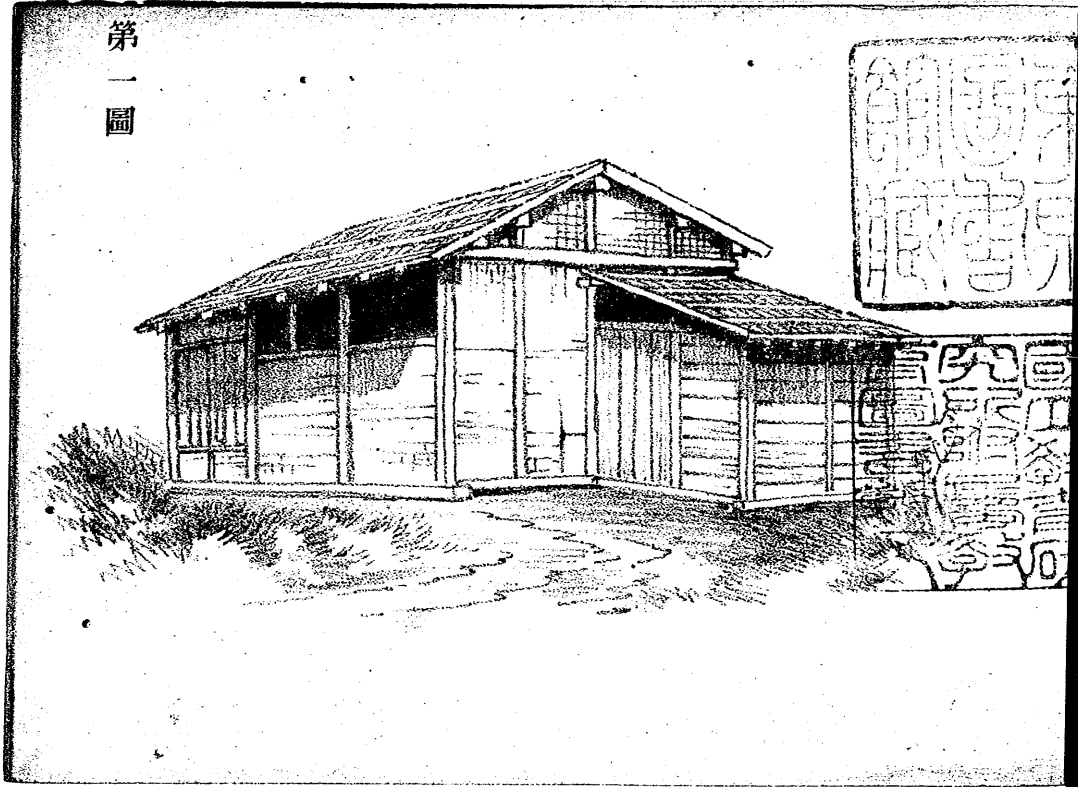


B 22

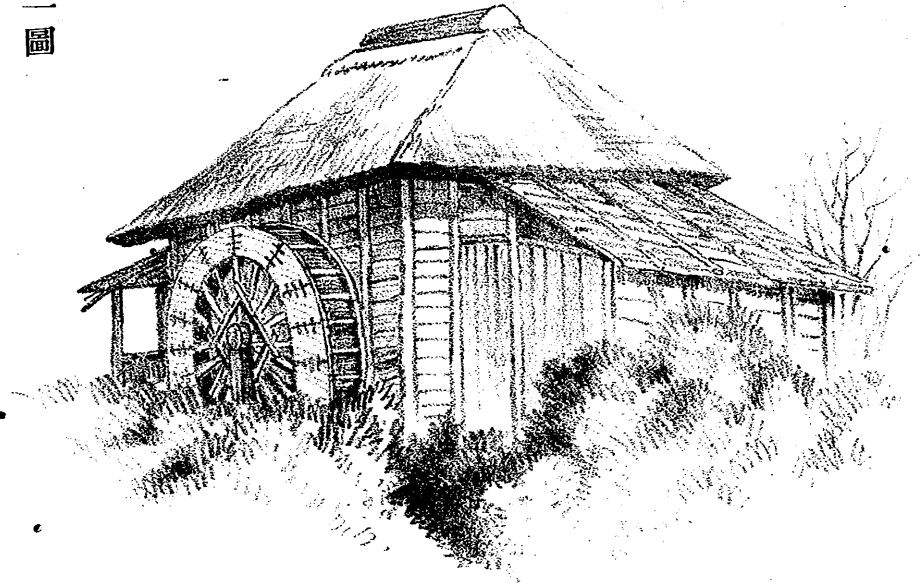
2638



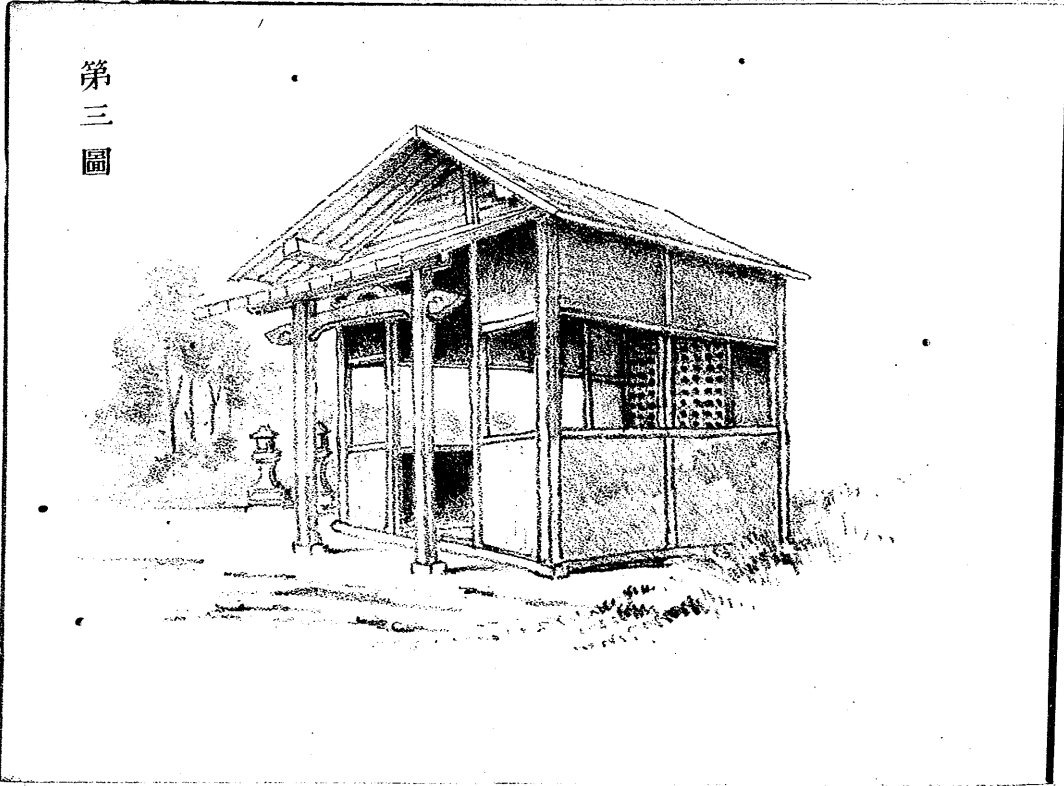
第一圖



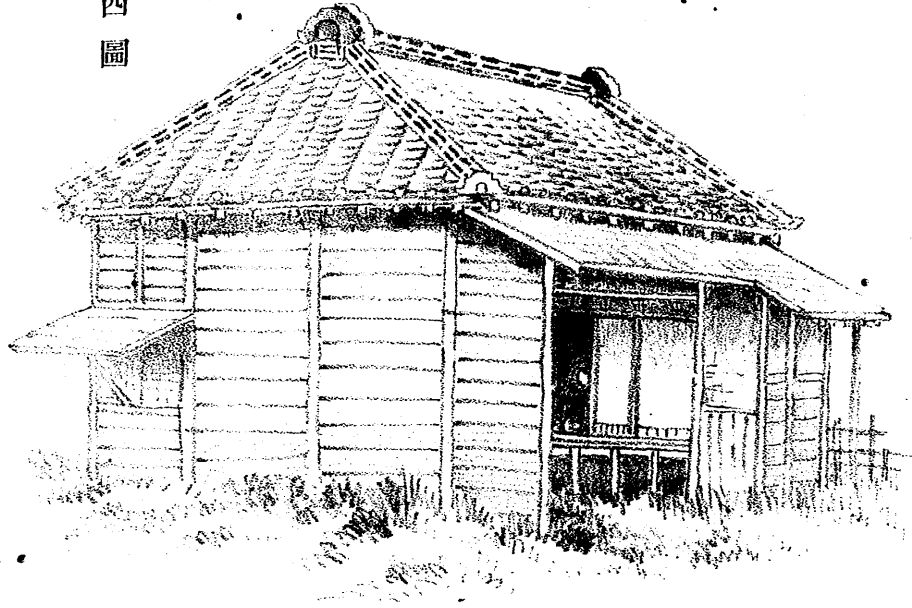
第二圖



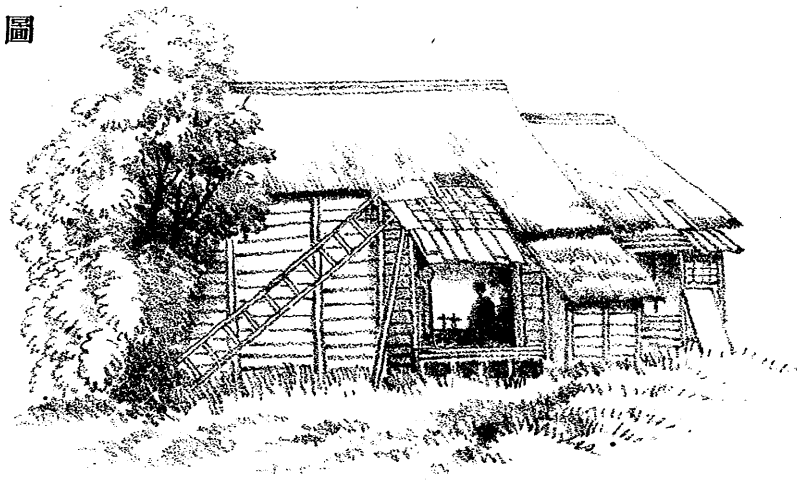
第三圖



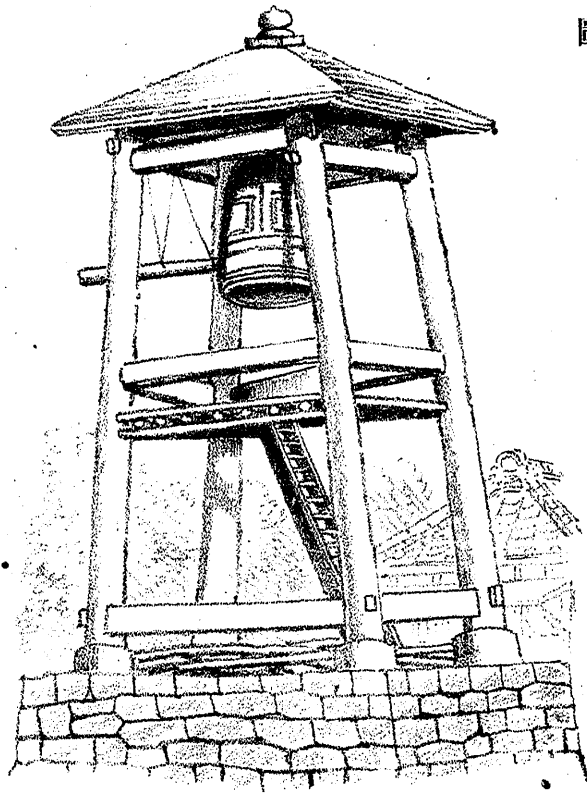
第  
四  
圖



第五圖



第六圖



總テ書ハ運筆ノ自在ヲ得サレハ眼目ノ働キシテ敏捷ナラシムルコト能ハス眼ノ働キ諸曲直線ノ微細ナル所ヲ見其長短方向ヲ精密ニ計ルニアリ故ニ書ヲ學ハント欲スルモノハ此書ノ第一ヨリ第三號ニ至ルノ單一ナル臨本ニ依テ手腕ノ働キ自在ニシ從テ眼目ノ働キ緻密ナラシメ進ンテ第四第五等ニ及フテ順序トス殊ニ本號ノ如キハ家屋ノ圖ナレハ直線ヲ引クニ熟サ、レハ書體不潔ナルヘシ且ツ線ノ方向皆遠近法ニ係ルキ以テ眼目ノ働キ密ナラサレハ其遠近高低ヲ計ルコト能ハス初學ノ間ハ怠ラス運筆ノ自在ヲ得ンコト勉ムヘシ又物ヲ書クニハ最初其草稿ヲナシ後ナシテ竣成スルヲ法トス其草稿ヲナスニハ先ツ書クヘキ物ノ微細ノ部ニ注意セス其全體ノ形狀ニ着目シ物形ノ長短高低及ヒ著シキ角隅等ヲ稀薄ナル線及ヒ點ヲ以テ紙面ニ配置シ概畧ノ形ヲ圖取ルヘシ斯ク物形ノ全局ニ注目スルコト勉メテ習慣トセハ書稿ヲナスニ大ナル裨益アリ全體ノ形狀畧整頓セハ臨本ト我カ寫シタル圖ヲ比較シ誤謬アラハ其部ヲ改正シ然ル後稍ヤ細少ナル部ニ及フヘシ斯クシテ草稿完備セハ抹紙膠ヲ以テ諸線ヲ摩蹙シ僅カニ筆痕ノ跡見ユル程ニ消シ紙面ヲ清淨ニナスヘシ右ノ如クナシタル後ナシ其圖ヲ竣成ス總テ圖ノ美麗透逸ナルハ竣成ノ上ニ屬スルカ故ニ學者勞ヲ憚ルコトナシ力ヲ盡シテ全備セシメンコト勉ムヘシ竣成ヲナスニハ右ノ草稿ノ稀薄ナル筆痕ノ跡ニ倣ヒ線ノ強弱及ヒ陰陽濃淡ノ別ヲ臨本ト能ク類似セシメ目ハ間斷ナク臨本ト我圖ノ間ヲ通ハシメ相互



ノ比較ヲ誤ルコトナキヲ要ス又曲直ノ線條相互氣シ混亂紊擾  
セル部ハ一々臨本ニ於ケル筆痕ヲ寫サス特ニ其趣ノミヲ摸  
寫スルヲ以テ足レリトス又時々我カ圖ヲ遠ク隔テ臨本ト比  
較シ全體ノ趣ト墨色ノ濃淡ヲ能ク驗スヘシ總テ形狀ノ正直  
ナルハ書ニ於テ最大切要ナル一點トシ圖ノ趣清美ナルハ竣  
成ニ於テ又缺シヘカラサル他ノ一點タルコトヲ常ニ精神中ニ  
記臆スヘシ

明治十七年三月廿五日版權免許  
年四月 出版

十三

校正増補  
兼出版人

東京小石川區新小川町貳丁目八番地

本多 錦 吉

大坂心齋橋北久太郎町

柳原 喜兵衛

東京神田區雉子町

巖々 堂

同芝區太神前

山中市兵衛

同日本橋區通二丁目

稻田 佐兵衛

同京橋三十間堀二丁目

稻田 佐吉

同同元數寄屋町四丁目

稻田 活版所

賣 捌 書 林 印刷

K110.7.  
27