

地理初歩

K110,25
93

B 5

765



師範學校編纂

地理初步

明治七年
八月改正

文部省刊行



地理初步
第一
地球ハ一ノ行星ニシテ其形

地球ノ中徑ハ東西凡三千二百三十四里ニシテ、
其周圍ハ凡一萬零百三十五里ナリ、南北凡三千
二百二十三里ニシテ、其周圍ハ一萬零百三十里
ナリ

此地球表面ノ事ヲ知リ得ル學ヲ「ゼオグラヒー」
ト云フ、

地理初步

文部省

セオガラヒトハ即地理學ト云フ義ニシテ地
球表面ノ事ヲ説キ明スナリ、
地理學ニ三種アリ、○ナチュール「ホリチカル」マ
テマチカルト云フ、○ナチュールゼオガラヒ
ハ地形、山川、海島ナドノ自然ニ由ルモノヲ説キ
明ス學ナリ、○ホリチカルゼオガラヒハ都府
郡縣、城市ナドノ政治ヨリ出ルモノヲ説キ明ス
學ナリ、○マテマチカルゼオガラヒハ地球ノ
運動、方角、里數ナドノ數學ニ關スルモノヲ説キ
明ス學ナリ、

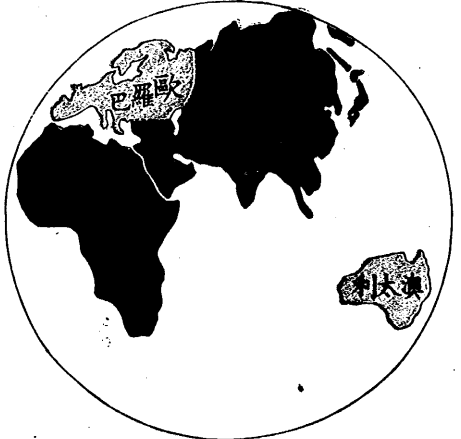
第二

人民ノ住居スル所ハ地球ノ外面ナリ、
地球ノ外面ハ陸ト水トニヨリテ成レルナリ、然
レドモ水ト陸トハ其大サ同ジカラズシテ水ハ
陸ニ競ブレバ殆三倍ノ大サアリ、
地球ノ外面ニアル陸ト水トヲ示ス圖ヲ地圖ト
云フ、其地圖ニハ全地球ヲ示ス者アリ、或ハ半面
ヲ示スモノアリ、
地圖ヲ東西ニ分チテ東ノ半面ヲ示シタルヲ東
半球ノ圖ト云ヒ、西ノ半面ヲ示シタルヲ西半球

地理ノ名
二
大
部
首

ノ圖ト示ス

東半球圖



西半球圖



第三

地球ニ四個ノ方位アリ、コレヲ東西南北ト云フ



今圖ヲ以テ東西南北ヲ示サ
此小兒ノ右ノ手ハ朝日ノ方
ヲ指シ、左ノ手ハ夕日ノ方ヲ
指セリ、是小兒ノ右ヲ東トシ、
小兒ノ左ヲ西トスルヲ知ル
ベシ、然ラバ、小兒ノ背ハ南ニ
シテ、面ハ北ニ向ヘリ、

此方位ヲ地球ノ四方ト云ス

第四

東西南北ニ又中間ノ方位アリ東北西北東南西南是ナリ

地球ノ中彩色ヲ施セル部分ヲ陸トス其白キ者ハ水ナリ

爰ニ畫ケルハ地球上ノ三大陸ニシテ其周邊ハ大洋ナリ大洋トハ海ノ大ナル者ヲ云フ三大陸ハ東大陸西大陸及澳大利ニシテ東大陸又分チテ三大洲トスコレニ西大陸及澳大利ヲ合セテ

五大洲ト稱ス

五大洲ノ中四大洲ハ東半球ニアリ亞細亞 歐羅巴 澳大利 亞弗利加ノ四洲即是ナリ 西半球ニ在ル大陸ハ北亞米利加 南亞米利加ナリ

此五大洲ノ中尤大ナルモノハ亞細亞ニシテ尤小ナルモノハ澳大利ナリ

此東西二球ヲ合セテ全地球トス

第五

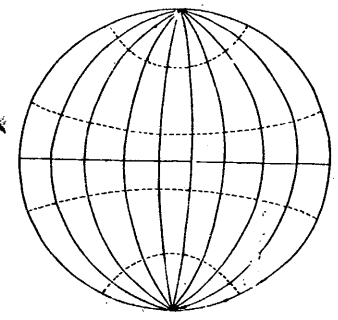
地圖ノ頂上ニ偏リタルヲ北部ノ國ト云ヒ右傍

二在ルヲ、東部ノ國ト云フ、下方ハ南部ノ國ニシテ、左傍ハ稱シテ、西部ノ國ト云ヘリ
 地球ノ表面ニ、縱横ノ線アリ、其南北ニ、引キタル線ヲ、經線ト云ヒ、東西ニ、引キタル線ヲ、緯線ト云フ、緯線中央ニ在ル者ヲ、赤道トス
 緯線ハ地球ヲ、一周スル所ノ圓ニシテ、等シク其間ヲ、畫スルヲ以テ、南北ニ至ルニ隨ヒ、其周圍漸小トナルナリ、○經線ハ、皆南北ノ極ヨリ、引キ出ダシタル、圓ナルヲ以テ、其長サハ、同ジト雖、兩線ノ間、各差違アリ、

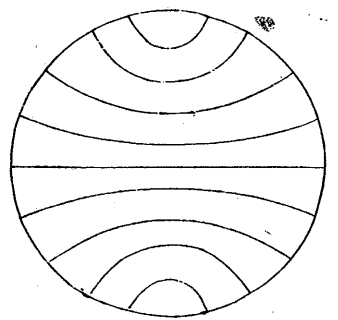
此經緯ノ線ハ、各三百六十アリテ、線ト線トノ間ヲ、一度ト云フ、
 此緯線ノ度ヲ數フルニハ、赤道ヨリ數ヘテ、南北ニ至ルナリ、假如ヘバ、赤道ヲ、零度ト定メテ、ソレヨリ北ヘ、二線ヲ隔ツレバ、北緯二度ト云ヒ、南ヘ三線ヲ隔ツレバ、南緯二度ト云フノ類ナリ、但經線ニハ、其本ト定ムベキ所ナシ、我國ニテハ、東京ヲ本トシ、コレヨリ、西經幾度、東經幾度ト、數フルナリ、
 赤道ヨリ、南北共三十三度半ニシテ、各一線アリ

リ北ニアルヲ夏至線ト云ヒ南ニアルヲ冬至線ト云フ此二線ノ間ハ氣候極メテ熱シ故ニ稱シテ熱帯ノ地ト云フ○南北ノ極ヨリ二十三度半ニシテ各一線アリ北ニアルヲ北極線ト云ヒ南ニアルヲ南極線ト云フ此二線ト南北極ノ間ハ氣候極メテ寒シ故ニ寒帯ノ地ト稱ス○極線ト二至線トノ間ハ其氣候寒暖中ヲ得ルニ因リ稱シテ中帯ノ地ト云フナリ

經線圖



緯線圖



第六

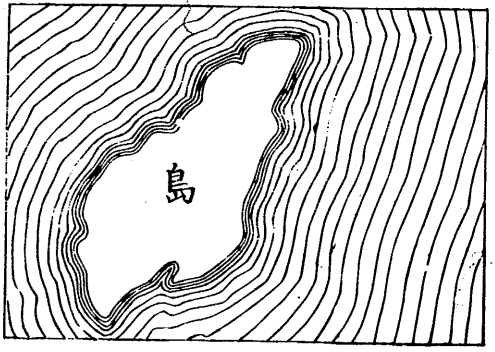
地球上ニ五大洋アリ太平洋大西洋印度洋南冰洋北冰洋ナリ

地球の形 地球の形

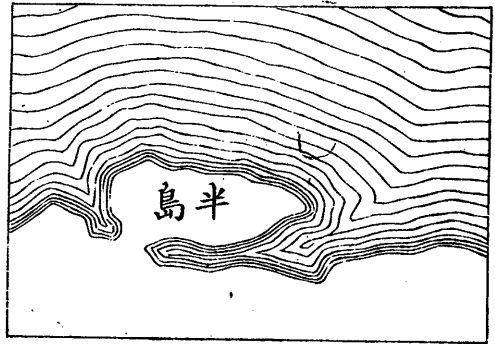
北冰洋ハ西半球ト東半球トノ北部ニ在ルヲ云フ。○太平洋ハ東半球ノ東部ト西半球ノ西部トニ在ルヲ云フ。○印度洋ハ東半球ノ中央ニアリ。○南冰洋ハ西半球ト東半球トノ南方ニアリ。○大西洋ハ西半球ノ東部ト東半球ノ西部トニアルヲ云フナリ。○此五大洋其在ル所ノ地方ヲ以テ言ヘバ北冰洋ハ北亞米利加ノ北ト歐羅巴及亞細亞トノ北ニアリ、大西洋ハ亞細亞ノ東ト南北亞米利加トノ西ニアリ、印度洋ハ亞弗利加ノ東ニアリ、大西洋ハ歐羅巴ト亞弗利加トノ西ニ

アリ、
第七

島 圖



半島 圖



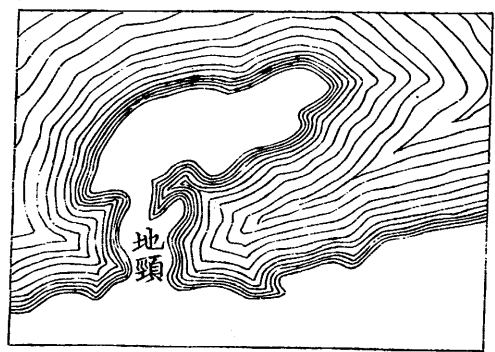
地理の形 七

水四周ヲ圍ミタル地ヲ島ト云フ、其形ハ三大陸ニ同ジト雖小ナルヲ以テ、名ヲ異ニセルナリ、

大陸ニ續キタルヲ、半島ト云フ、

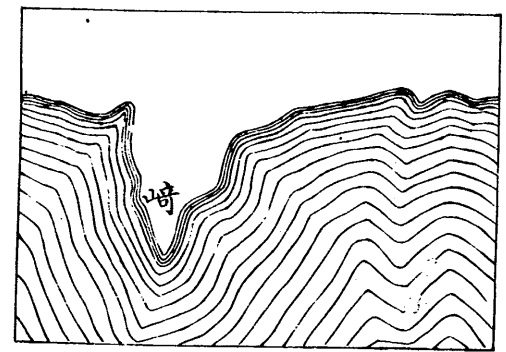
半島ト大陸ト、續キタル其間ノ細クシテ、且長キ地ヲ、地頸ト云フ、大地ノ一角、尖ヲナシテ、遠ク海中ニ突キ出デタ

地頸圖

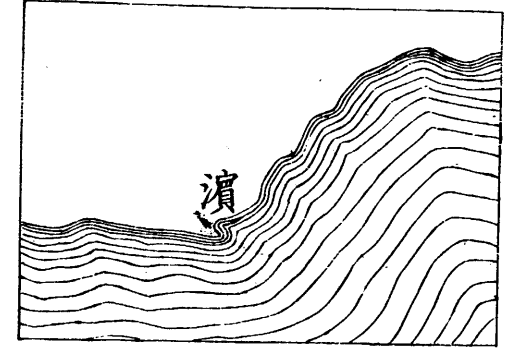


ル所ヲ、崎ト云フ、

崎圖



濱圖



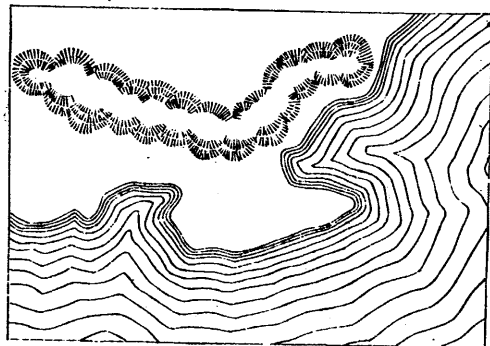
陸地ノ長ク、海ニ沿ヒタル所ヲ、濱ト云フ、

陸地上ニ、土石高ク起レルモノヲ、山ト云フ、
山ノ較小ニシテ低キ者ヲ、岡ト云フ、

山 圖



嶺 圖



兩山ノ間ヲ、谷ト云フ、

山々相接シテ、長ク互レルヲ、嶺ト云フ、

山巔或ハ山背ニ、穴ア

リテ、常ニ火烟ヲ噴キ

出ダスヲ、火山ト云フ、

火山ハ、時アリテ、燒石、

浮石等ヲ、噴キ出ダス

者ナリ、

地ノ、廣平ナル者ヲ、原

ト云フ、

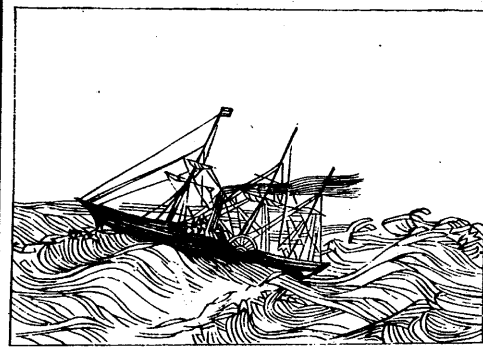
火 山 圖



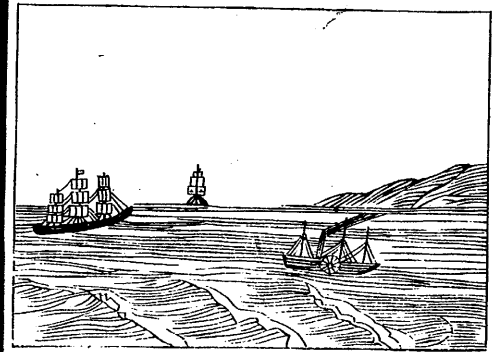
至ル所皆沙ニシテ水草ナキヲ沙漠ト云フ
第八

大洋トハ海ノ廣大ナルモノヲ云フ

大洋圖

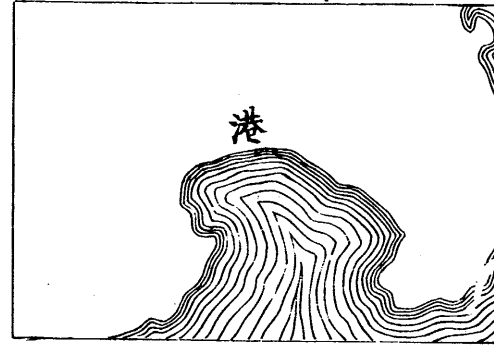


海圖

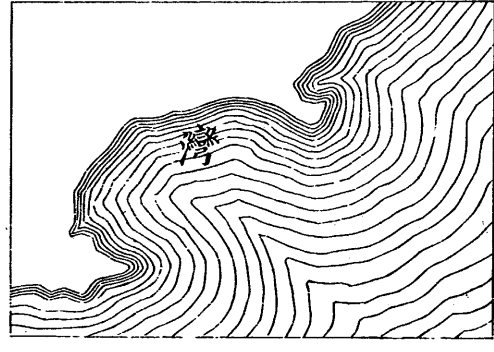


海トハ兩陸ノ間ニ介マリタル所ヲ云フ即大洋ノ分レタルナリ

港圖

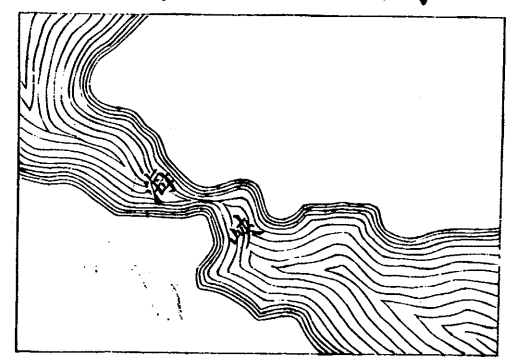


灣圖

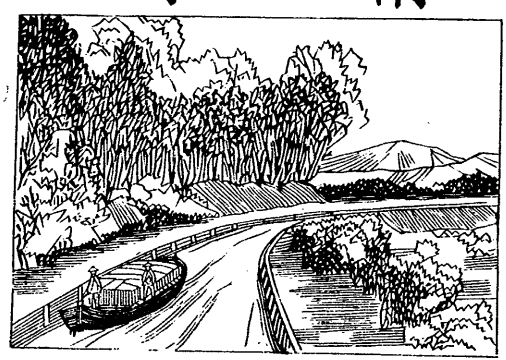


海ノ深ク陸地ニ入りテ船ノ泊スルニ便ナル處ヲ、港ト云フ、

海峽圖



溝圖

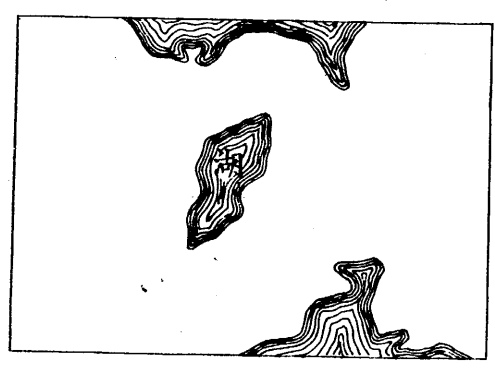


水ノ陸地ニ曲リ入レル處ヲ、灣ト云フ、
陸地ノ間ニアリテ海水互ニ相通ズル、狭キ所ヲ、
海峽ト云フ、

溝ハ、人工ヲ以テ、鑿キテ
通シタル者ニシテ、物
ヲ運漕スルニ用井ル、
水流ナリ、

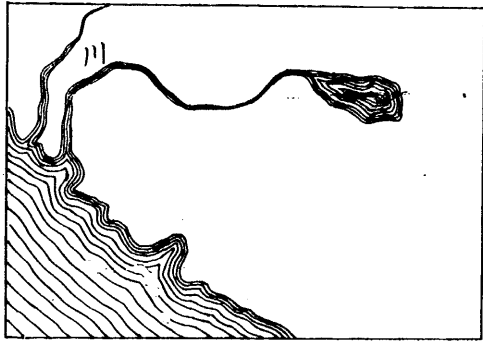
四面全ク陸地ヲ以テ、
圍ミタル處ヲ、湖ト云
フ、其中、或ハ一方、河海

湖圖



三、通ズルモノアリ、川ハ陸地ノ間ヲ流ル、水ヲ云フ、

川 圖



瀑 圖



川水ハ始メテ流レ出ヅル所ヲ源ト云フ、其流小ナルモノヲ、小川ト云フ、マタ深廣ニシテ、大船ノ往來スベキモノヲ、大河ト云フ、水ノ山上或ハ高キ所ヨリ、急ニ低キ地ニ落チ下タルモノヲ、瀑ト云フ、

地理初歩終

東江青木輔清著述

東園青木理中淨書
曉齋河鍋洞郁圖畫

明治十五年一月出版

海內東京文證大全

半紙形大本全三冊

定價金壹圓七拾五錢

正價金壹圓四拾錢

此書舊大雜書體，後先卷首，銅版木版，精刻彩色，入萬國全圖，日本全圖，及三府，地圖，井，東京名所等，圖畫，皇居，諸官廳，位置，町，鐵區，長，名，諸裁判，所，管轄，府縣，鎮，臺，山，郡，邑，里，程，官，等，諸表，勅，章，據，國，改正，國，盡，與，地，略，解，曆，日，戶，籍，諸，稅，徵，兵，刑，法，競，務，律，類，至，九，收，葛，漢，其，本，文，六，日，用，端，書，文，雜，用，文，四，季，贈，倉，慰，問，文，電，信，文，有，推，文，紀，事，論，說，文，其，頭，書，六，作，文，紀，事，論，說，文，類，語，字，引，只，早，引，即，用，集，各，卷，受，取，送，狀，願，申，諸，證，請，狀，文，例，其，整，頭，三，諸，印，紙，形，諸，証，規，則，訴，令，文，例，地，所，家，作，船，車，貨，借，賣，買，質，入，書，有，郵，使，電，信，貯，金，酒，造，賣，藥，類，至，元，凡，日，用，諸，規，則，數，百，件，悉，類，例，同，事，這，明，細，記，紙，質，殆，四，百，枚，萬，家，一，般，事，載，于，漏，于，故，壬，辰，本，有，携，帶，最，有，益，書，也

東京大傳馬町三丁目

書肆

萬卷樓主人誌

東生氏

文部省翻刻免許 內務省翻刻御届 刺成出版

明治十五年
十月廿五日

同
十一月廿五日

同
十二月廿日

定價金五錢

茨城縣平民

出版人

增田爲吉

下總國豐田郡水海道驛

東京府平民

出版人

東生龜治郎

日本橋區通旅籠町二番地