

師範學校編
地理初步

K110.25

98



師範
李季
編纂

地理
初步

K110.25
98

翻刻大字

師範學校編纂

地理初步

明治七年
八月改正

環翠堂藏



地理初步

第一

人民住居スル所ノ地球ハ一ノ行星ニシテ其形圓キコト殆橙ノ如シ

地球ノ中徑ハ東西凡三千二百三十四里ニシテ其周圍ハ凡一萬零百三十五里ナリ南北凡三千二百三十三里ニシテ其周圍ハ一萬零百三十里ナリ

此地球表面ノ事ヲ、知り得ル學ヲ、ゼオガ
ラヒト云フ

ゼオガラヒトハ、即地理學ト云フ義ニ
シテ、地球表面ノ事ヲ、説キ明スナリ、地理
學ニ三種アリ○ナチュラル、ボリチカル、
マテマチカルト云フ○ナチュラルゼオ
ガラヒトハ、地形、山川、海島ナドノ、自然ニ
由ルモノヲ、説キ明ス學ナリ○ボリチカ

ルゼオガラヒトハ、都府郡縣、城市ナドノ
政治ヨリ、出ルモノヲ、説キ明ス學ナリ○
マテマチカルゼオガラヒトハ、地球ノ運
動、方角、里數ナドノ、數學ニ關スルモノヲ、
説キ明ス學ナリ、

第二

人民ノ住居スル所ハ、地球ノ外面ナリ、地
球ノ外面ハ、陸ト、水トニヨリテ、成レルナ

リ然レトモ、水ト、陸トハ其大サ、同ジカラス
 シテ、水ハ陸ニ比ブレハ、殆三倍ノ大サアリ、
 地球ノ外面ニアル、陸ト、水トヲ示ス圖ヲ、
 地圖ト云フ、其地圖ニハ、全地球ヲ示ス者
 アリ、或ハ半面ヲ示スモノアリ、
 地圖ヲ東西ニ分チテ、東ノ半面ヲ示シタ
 ルヲ、東半球ノ圖ト云ヒ、西ノ半面ヲ示シ
 タルヲ、西半球ノ圖ト云フ、

東半球圖

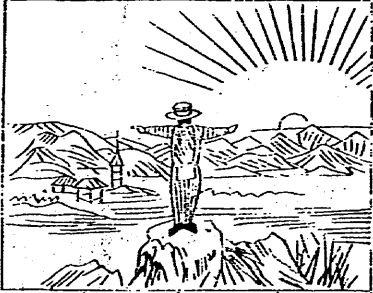


西半球圖



第三

地球ニ、四個ノ方位アリ、コ
 レヲ東西南北ト云フ、今圖
 ヲ以テ東西南北ヲ示サン、



地球の形

リ然レトモ、水ト、陸トハ其大サ、同ジカラス
 シテ、水ハ陸ニ比ブレハ、殆三倍ノ大サアリ、
 地球ノ外面ニアル、陸ト、水トヲ示ス圖ヲ
 地圖ト云フ、其地圖ニハ、全地球ヲ示ス者
 アリ、或ハ半面ヲ示スモノアリ、
 地圖ヲ東西ニ分チテ、東ノ半面ヲ示シタ
 ルヲ、東半球ノ圖ト云ヒ、西ノ半面ヲ示シ
 タルヲ、西半球ノ圖ト云フ、

東半球圖



西半球圖



第三

地球ニ、四個ノ方位アリ、コ
 レヲ東西南北ト云フ、今圖
 ヲ以テ東西南北ヲ示サン、

七里刀

三

此小兒ノ、右ノ手ハ、朝日ノ方ヲ指シ、左ノ手ハ、夕日ノ方ヲ指セリ、是小兒ノ右ヲ、東トシ、小兒ノ左ヲ、西トスルヲ知ルヘシ、然ラバ、小兒ノ背ハ、南ニシテ、面ハ北ニ向ヘリ、

此方位ヲ、地球ノ四方ト云フ、

第四

東西南北ニ、又中間ノ方位アリ、東北、西北、

東南、西南、是ナリ、

地球ノ中、彩色ヲ施セル、部分ヲ、陸トス、其白キ者ハ、水ナリ、

爰ニ畫ケルハ、地球上ノ、三大陸ニシテ、其周邊ハ、大洋ナリ、大洋トハ、海ノ大ナル者ヲ云フ、三大陸ハ、東大陸、西大陸、及、澳大利ニシテ、東大陸、又分チテ、三大洲トス、コレハ、西大陸、及、澳大利ヲ、合セテ、五大洲ト稱

ス、

五大洲ノ中、四大洲ハ東半球ニアリ、亞細

亞 歐羅巴 澳大利 亞弗利加ノ四洲

即是ナリ、

西半球ニ在ル、大陸ハ、北亞米利加 南亞

米利加ナリ、

此五大洲ノ中、尤大ナルモノハ、亞細亞ニ

シテ、尤小ナルモノハ、澳大利ナリ、

此東西二球ヲ、合セテ全地球トス、

第五

地圖ノ頂上ニ、偏リタルヲ、北部ノ國ト云

ヒ、右傍ニ在ルヲ、東部ノ國ト云フ、下方ハ、

南部ノ國ニシテ、左傍ハ、稱シテ、西部ノ國

ト云ヘリ、

地球ノ表面ニ、縱横ノ線アリ、其南北ニ、引

キタル線ヲ、經線ト云ヒ、東西ニ、引キタル

線ヲ緯線ト云フ緯線中央ニアル者ヲ赤道トス、緯線ハ地球ヲ一周スル所ノ圓ニシテ、等シク其間ヲ畫スルヲ以テ、南北ニ至ルニ隨ヒ其周圍漸小トナルナリ○經線ハ、皆南北ノ極ヨリ、引キ出ダシタル圓ナルヲ以テ、其長サハ同シト雖、兩線ノ間、各差違アリ、

此經緯ノ線ハ、各三百六十アリテ、線ト線トノ間ヲ、一度ト云フ、

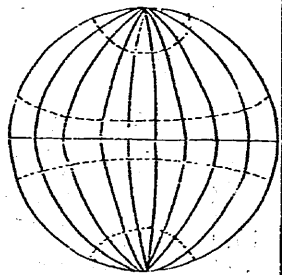
此緯線ノ度ヲ數フルニハ、赤道ヨリ數ヘテ、南北ニ至ルナリ、假如ヘバ、赤道ヲ零度ト定メテソレヨリ北ヘ、二線ヲ隔ツレバ、北緯二度ト云ヒ、南ヘ、三線ヲ隔ツレバ、南緯三度ト云フノ類ナリ、但經線ニハ、其本ト、定ムベキ所ナシ、我國ニテハ、東京ヲ本トシ、コレヨリ、西經幾度、東經幾度ト、數フ

ルナリ、

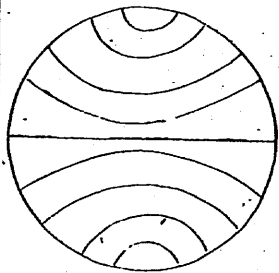
赤道ヨリ、南北共ニ、二十三度半ニシテ、各
 一線アリ、北ニアルヲ、夏至線ト云ヒ、南ニ
 アルヲ冬至線ト云フ、此二線ノ間ハ、氣候
 極メテ熱シ、故ニ稱シテ、熱帶ノ地ト云フ
 ○南北ノ極ヨリ、二十三度半ニシテ、各一
 線アリ、北ニアルヲ、北極線ト云ヒ、南ニア
 ルヲ、南極線ト云フ、此二線ト、南北極ノ間

ハ、氣候、極メテ寒シ、故ニ寒帶ノ地ト稱ス
 ○極線ト、二至線トノ間ハ、其氣候、寒暖、中
 ヲ得ルニ因リ、稱シテ、中帶ノ地ト云フナ
 リ、

經線圖



緯線圖

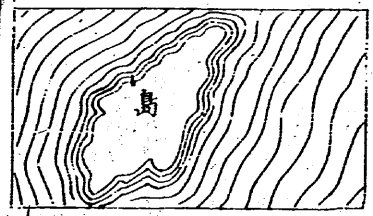


地球上一五大洋アリ、太平洋、大西洋、印度洋、南冰洋、北冰洋ナリ、
北冰洋ハ、西半球ト、東半球トノ北部ニ在ルヲ云フ。○太平洋ハ、東半球ト、東部ト、西半球ト、西部トニ在ルヲ云フ。○印度洋ハ、東半球ノ中央ニアリ。○南冰洋ハ、西半球ト、東半球トノ南方ニアリ。○大西洋ハ、西半球ト、東部ト、東半球ト、西部トニアルヲ云フ。

云フナリ。○此五大洋、其在ル所ノ地方ヲ以テ言ヘバ、北冰洋ハ、北亞米利加ノ北ト、歐羅巴及亞細亞トノ北ニアリ、太平洋ハ、亞細亞ノ東ト、南北亞米利加トノ西ニアリ、印度洋ハ、亞弗利加ノ東ニアリ、大西洋ハ、歐羅巴ト、亞弗利加トノ西ニアリ、

第七

島 圖

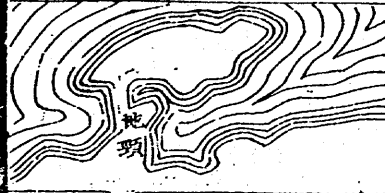


半島 圖



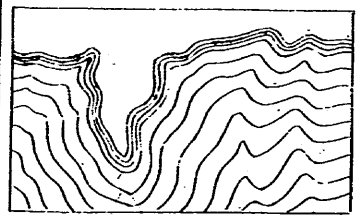
水四周ヲ圍ミタル地ヲ島ト云
 フ、其形ハ、三大陸ニ同シト雖小
 ナルヲ以テ、名ヲ異ニセルナリ、
 大陸ニ續キタルヲ、半島ト云フ、

地 頭 圖

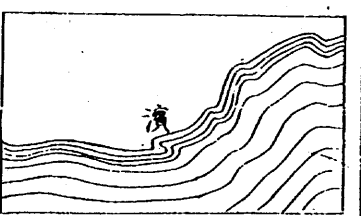


半島ト、大陸ト續キタル、其間ノ細クシテ、
 且長キ地ヲ、地頭ト云フ、大地ノ一角尖ヲ
 ナシテ、遠ク、海中ニ、突キ出デタル所ヲ、崎
 ト云フ、

崎 圖



濱 圖

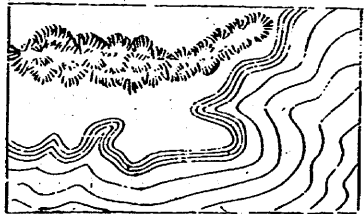


陸地ノ長ク、海ニ沿ヒタル所ヲ濱ト云フ、
陸地上ニ、土石、高ク起レルモノヲ、山ト云
フ、

山 圖



嶺 圖



山ノ較小ニシテ、低キ者ヲ、岡ト云フ、

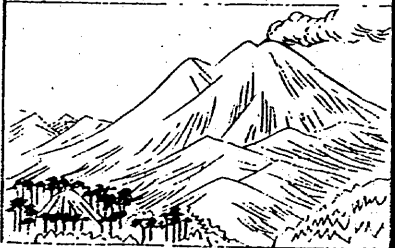
兩山ノ間ヲ、谷ト云フ、

山々相接シテ、長ク亘レルヲ、

嶺ト云フ、山巔或ハ山脊ニ、穴

アリテ、常ニ火烟ヲ、噴キ出タ

火 山 圖



スヲ、火山ト云フ、火山ハ、時アリテ、燒石、浮

石等ヲ、噴キ出ダス者ナリ、地ノ、廣平ナル

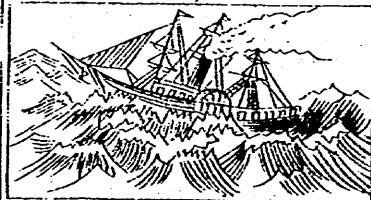
者ヲ、原ト云フ、至ル所、皆沙ニシテ、水草ナ

キヲ、沙漠ト云フ、

第八

大洋トハ、海ノ廣大ナルモノヲ云フ、海トハ、兩陸ノ間ニ、介マリタル所ヲ云フ、即大洋ノ分レタルナリ、海ノ深ク陸地ニ入

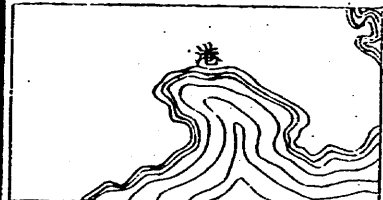
大洋圖



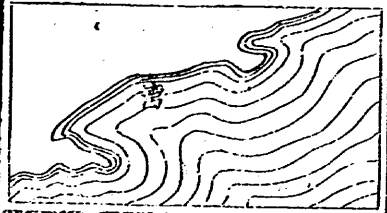
海圖



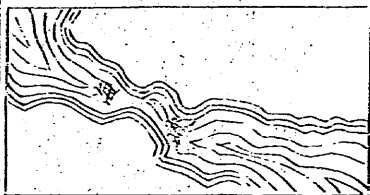
港圖



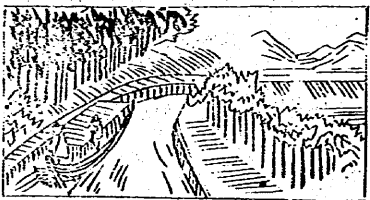
灣圖



海峽圖



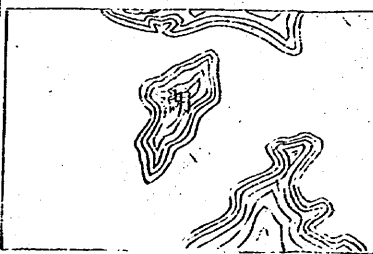
溝圖



リテ、船ヲ泊スルニ、便ナル處ヲ、港ト云フ、水ノ陸地ニ曲リ入レル處ヲ、灣ト云フ、

陸地ノ間ニアリテ、海水、互ニ相通スル、狹キ所ヲ、海峽ト云フ、溝ハ、人工ヲ以テ、鑿チ通シタル者ニシテ、物ヲ運漕スル

湖圖



地理初歩

ニ用キル、水流ナリ、四面全ク陸地ヲ以テ、
圍ミタル處ヲ、湖ト云フ、其中、或ハ一方、河

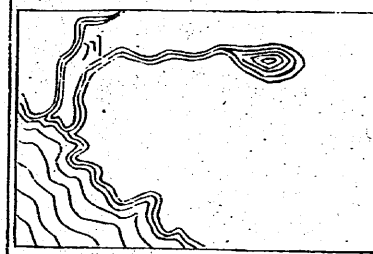
海ニ

通ズ

ルモ

ノア

川 圖



瀑 圖



リ川ハ、陸地ノ間ヲ流ル、水ヲ云フ、

川水ノ、始メテ、流れ出ヅル所ヲ源ト云フ、

其流れ、小ナルモノヲ小川ト云フ、マタ深

廣ニシテ、大船ノ、往來スベキモノヲ、大河

ト云フ、

水ノ、山上、或ハ高キ所ヨリ、急ニ、低キ地ニ、

落チ下ダルモノヲ、瀑ト云フ、

地理初歩 終

明治十四年十月三十日 翻刻御届
全 年十月三十日 刺成

出版者

愛知縣 伊藤 小文司
額田郡 四十八番地

