

地理初歩

K110.25  
94

K110.25

94

師範學校編纂

# 地理初步

明治七年  
八月改正

文部省刊行

地理初步

人居住スル所ノ地球ハ一ノ行星ニレテ其形  
圓シテ殆橙ニ如シ

地球ノ中徑ハ東西凡三千二百三十四里ニシテ  
其周圍ハ凡一萬零百三十五里ナリ南北凡三千  
二百二十三里ニシテ其周圍ハ一萬零百三十里  
ナリ

此地球表面ノ事ヲ知り得ル學ヲジオグラフィ  
ト云フ

地理初步

古  
二  
四  
七  
五

「ゼオカラヒト」トハ、即ち地理學ト云フ義ニシテ、地球表面ノ事ヲ説キ明スナリ、  
 地理學ニ三種アリ○「ナチラ」ル「ボリチカル」テマチカルト云フ○「ナチラ」ル「ボリチカル」ハ、地形、山川、海島ナドノ、自然ニ由ルモノヲ説キ明ス學ナリ○「ボリチカル」ゼオカラヒト」ハ、都府郡縣、城市、ナドノ、政治ヨリ、出ルモノヲ説キ明ス學ナリ○「マチカル」ゼオカラヒト」ハ、地球ノ運動、方角、里數ナドノ、數學ニ關スルモノヲ説キ明ス學ナリ、

第二

人民ノ住居スル所ハ、地球ノ外面ナリ、  
 地球ノ外面ハ、陸ト、水トニヨリテ成レルナリ、然レトモ、水ト、陸トハ其大サ、同ジカラズシテ、水ハ陸ニ比ブレハ、殆三倍ノ大サアリ、  
 地球ノ外面ニアル陸ト、水トヲ示ス圖ヲ地圖ト云ス、其地圖ニハ、全地球ヲ示ス者アリ、或ハ半球ヲ示スモノアリ、  
 地圖ヲ東西ニ分チテ、東ノ半面ヲ示シタルヲ東半球ノ圖ト云ヒ、西ノ半面ヲ示シタルヲ西半球

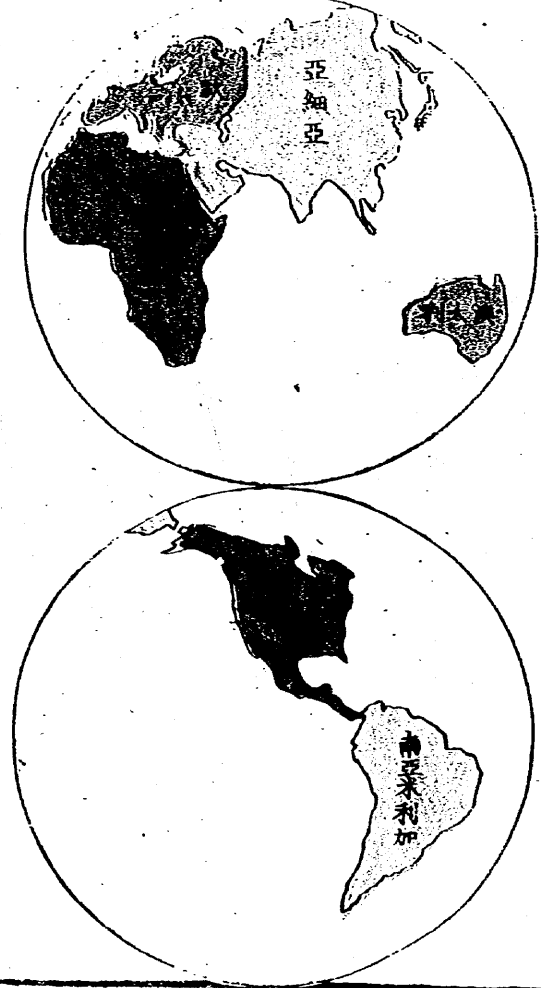
地理初歩

文部省

ノ圖ト云フ、

東半球圖

西半球圖



第三

地球、四個ノ方位アリ、コレヲ東西南北ト云フ、

今圖ヲ以テ、東西南北ヲ示サ

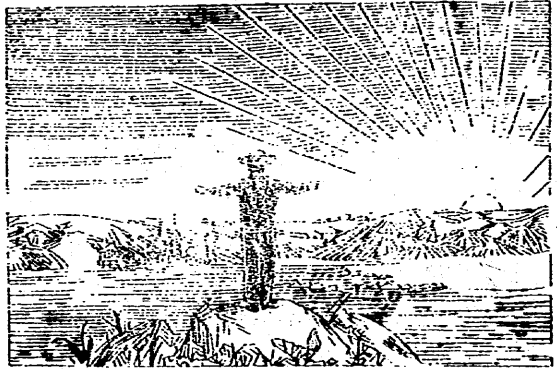
此小兒ノ、右ノ手ハ、朝日ノ方

ヲ指シ、左ノ手ハ夕日ノ方ヲ

指セリ、是小兒ノ右ヲ東、左

ヲ西、然ラバ小兒ノ背ハ、南

ニテ、面ハ北ニ向ヘリ、



地理初歩

三

大正

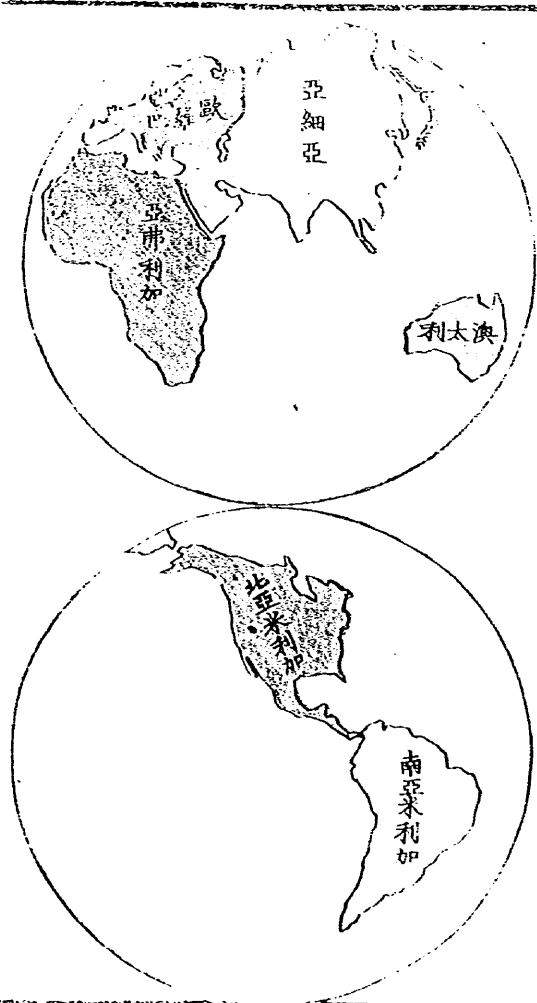
北半球

文奇省

圖ト云フ

東半球圖

西半球圖



第三

地球、四個ノ方位アリコレヲ東西南北ト云フ

今圖ヲ以テ、東西南北ヲ示サ

此小兒ノ、右ノ手ハ、朝日ノ方

ヲ指シ、左ノ手ハ、夕日ノ方

ヲ指セリ、是小兒ノ、右ノ手ハ、東

小兒ノ、左ノ手ハ、西トスルヲ知

ハシ、然ラバ、小兒ノ、背ハ、南

シテ、面ハ、北ニ向ハリ、



北半球

三

北半球

此方位ヲ地球ノ四方ニ云ス

第四

東西南北ニ又中間ノ方位アリ東北西北東南西南是ナリ

地球ノ中彩色ヲ施セル部分ヲ陸トス其白キ者ハ水ナリ

爰ニ畫クルハ地球上ノ三大陸ニシテ其周邊ハ

大洋ナリ大洋トハ海ノ大ナル者ヲ云フ三大陸

ハ東大陸西大陸及澳大利ニシテ東大陸ハ分チ

テ三大洲トスコレニ西大陸及澳大利ヲ合セテ

五大洲ノ稱ス

五大洲ノ中四大洲ハ東半球ニノリ亞細亞歐

羅巴澳大利亞弗利加ノ四洲即是ナリ

西半球ニ在ル大陸ハ北亞米利加南亞米利加

ナリ

此五大洲ノ中尤大ナルモノハ亞細亞ニシテ尤

小ナルモノハ澳大利ナリ

此東西二球ヲ合セテ全地球トス

第五

地圖ノ頂上ニ偏リタルヲ北部ノ國ト云フ右傍

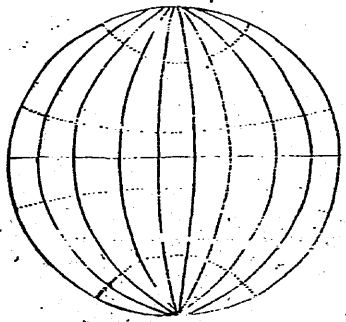
一 在ルヲ、東部ノ國ト云フ、下方ハ南部ノ國ニレ  
 一 左傍ハ稱シテ西部ノ國ト云ヘリ  
 地球ノ表面ニ、縱横ノ線アリ、其南北ニ引キタル  
 線ヲ、經線ト云ヒ、東西ニ引キタル線ヲ、緯線ト云  
 フ、緯線中央ニ在ル者ヲ、赤道トス、  
 緯線ハ、地球ヲ一周スル所ノ圓ニシテ、等シク其  
 間ヲ畫スルヲ以テ、南北ニ至ルニ隨ヒ、其周圍漸  
 小トナルナリ、○經線ハ、皆南北ノ極ヨリ、引キ出  
 スニタル圓ナラフ以テ、其長サハ同シト雖、兩線  
 間、各差違アリ、

此經緯ノ線ハ、各三百六十ノ線ト線トノ間  
 ヲ、一度ト云フ、  
 此緯線ノ度ヲ、數フルニハ、赤道ヨリ數ヘテ、南北  
 ニ至ルナリ、假如ヘバ、赤道ヲ零度ト定メテ、ソレ  
 ヨリ北ニ三線ヲ隔ツレバ、北緯二度ト云ヒ、南ニ  
 三線ヲ隔ツレバ、南緯三度ト云フノ類ナリ、但經  
 線ニハ、其本ト定ムベキ所ナレ、我國ニテハ、東京  
 ヲ本トシ、コレヨリ、西經幾度、東經幾度ト數コ  
 ナリ、  
 赤道ヨリ、南北共ニ、二十、三度半ニシテ、各一線ア

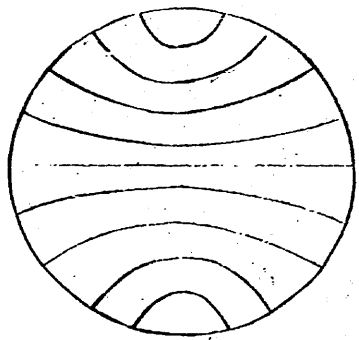


リ、北ニアルヲ、夏至線ト云ヒ、南ニアルヲ冬至線  
 ト云フ、此二線ノ間ハ、氣候極メテ熱シ故ニ稱  
 テ熱帯ノ地ト云フ、南北ノ極ヨリ、二十三度半  
 ニレテ、各一線アリ、北ニアルヲ北極線ト云ヒ、南  
 ニアルヲ南極線ト云フ、此二線ト、南北極ノ間ハ  
 氣候極メテ寒シ、故ニ寒帯ノ地ト稱ス、極線ト  
 二至線トノ間ハ、其氣候寒暖中ヲ得ルニ因リ、稱  
 シテ、中帯ノ地ト云フナリ、

經線圖



緯線圖



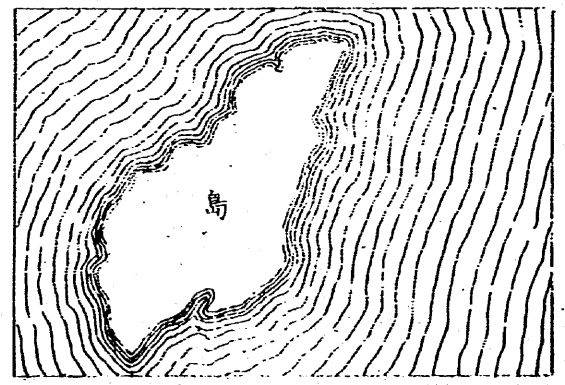
第六

地球上ニ、五大洋アリ、大太平洋、大西洋、印度洋、南冰  
 洋、北冰洋ナリ、

北冰洋ハ、西半球ト東半球トノ、北部ニ在ルヲ云  
 フ。○太平洋ハ、東半球ノ、東部ト西半球ノ、西部ト  
 ニ在ルノ云フ。○印度洋ハ、東半球ノ、中央ニアリ  
 ○南冰洋ハ、西半球ト東半球トノ、南方ニアリ。○  
 大西洋ハ、西半球ノ、東部ト東半球ノ、西部トニア  
 ルヲ云フナリ。○此五大洋、其在ル所ノ地方ヲ以  
 ニ、言ヘバ、北冰洋ハ、北亞米利加ノ、北ト、歐羅巴、及  
 亞細亞トノ、北ニアリ。大西洋ハ、亞細亞ノ、東ト南  
 北亞米利加トノ、西ニアリ。印度洋ハ、亞弗利加ノ  
 東ニアリ。大西洋ハ、歐羅巴ト、亞弗利加トノ、西

第七

鳥島圖



半島圖



地理

七

水四周ヲ圍ミタル地ヲ島ト云フ其形ハ三大陸ニ同シト雖小ナルヲ以テ名ヲ異ニセルナリ

大陸ニ續キタルヲ半島ト云フ

半島ト大陸ト續キタル其間ノ細クシテ且長キ地ヲ地頸ト云フ

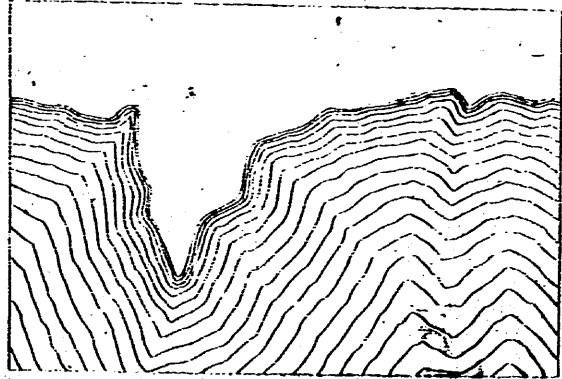
大地ノ一角尖ヲナレテ遠ク海中ニ突き出テタ

地頸圖

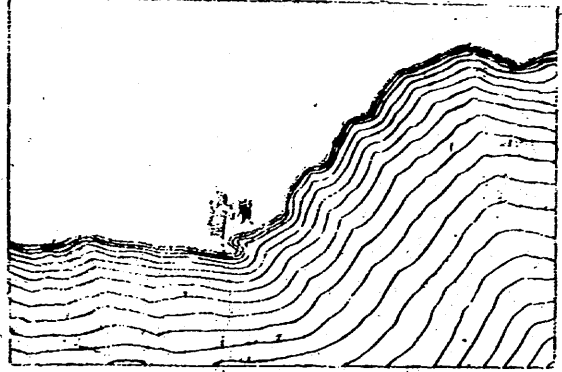


ル所ヲ崎ト云フ

崎圖



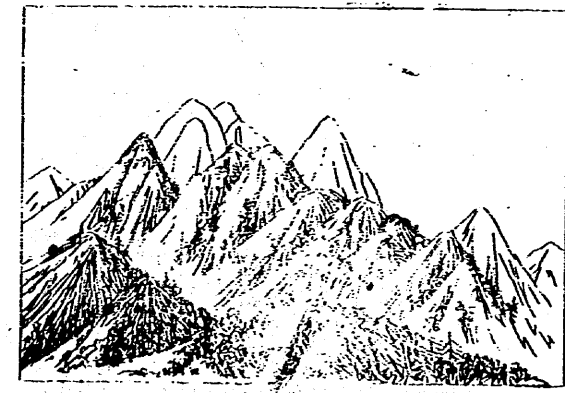
濱圖



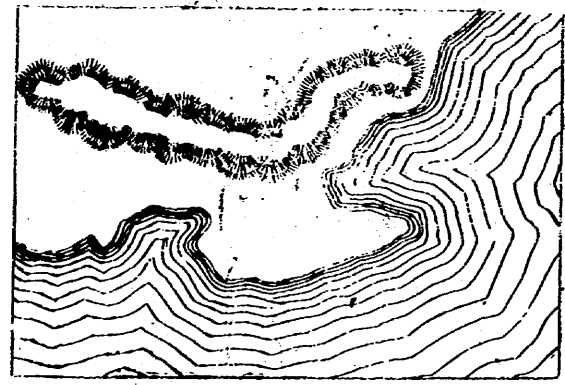
陸地ノ長ク海ニ沿ヒタル所ヲ濱ト云フ

陸地上ニ、土石、高ク起レルモノヲ、山ト云ス、  
山ノ、較小ニレテ、低キ者ヲ、岡ト云ス、

山 圖



嶺 圖



兩山ノ間ク、谷ト云フ、

山々相接シテ、長ク亘レルヲ、嶺ト云フ、

山巔、或ハ山背ニ、穴アリテ、

常ニ火烟ヲ、噴キ

出ダスヲ、火山ト云フ、

火山ハ、時アリテ、燒石

浮石等ヲ、噴キ出ダス

者ナリ、

地ノ、廣平ナル者ヲ、原

ト云ス、

火 山 圖

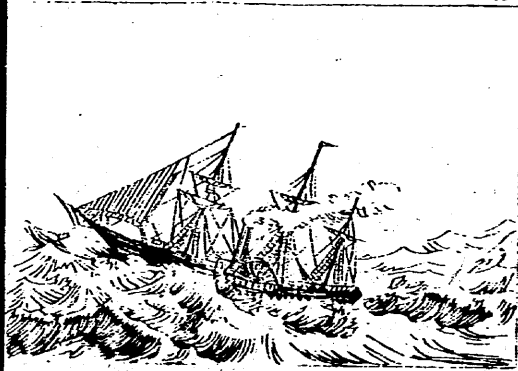


至ル所皆沙ニレテ水草ナキヲ沙漠ト云フ

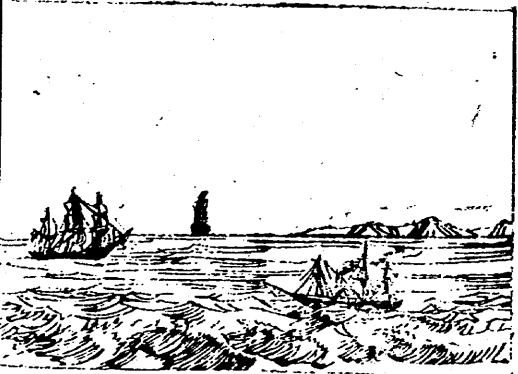
第八

大洋トハ海ノ廣大ナルモノヲ云フ

夫洋圖



海圖



海トハ兩陸ノ間ニ介マリタル所ヲ云フ即大洋ノ分レタルナリ

港圖

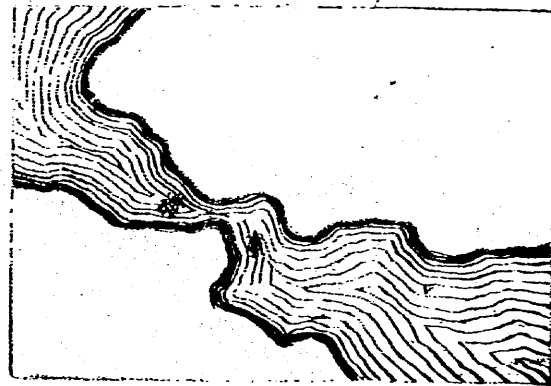


灣圖

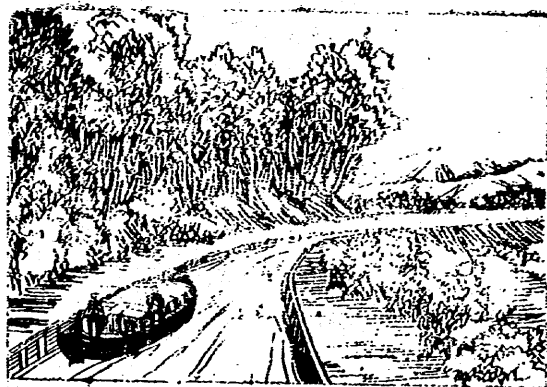


海ノ深ク陸地ニ入りテ船ヲ泊スルニ便ナル處ヲ、港ト云フ、

海峽圖



溝圖



水ノ陸地ニ曲リ入レル處ヲ灣ト云フ、

陸地ノ間ニアリテ海水互ニ相通スル、狭キ所ヲ

海峽ト云フ、

溝ハ人工ヲ以テ鑿テ

通シタル者ニシテ、物

ヲ運漕スルニ用ル

水澁ナリ、

四面全ク陸地ヲ以テ、

開ミタル處ヲ湖ト云

フ、其中或ハ一方河海

湖圖



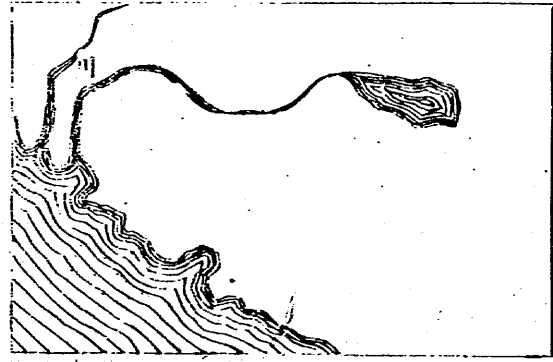
地理綱要

土

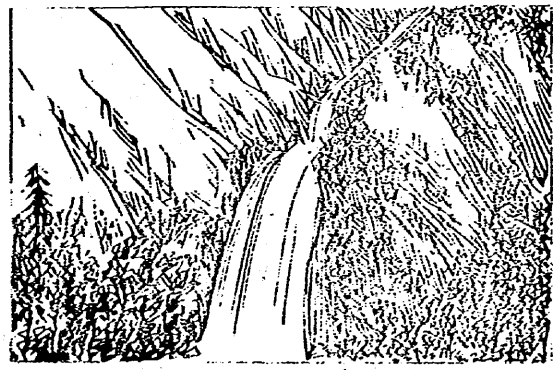
一ノ水

ニ通ズルモノアリ  
川ハ陸地ノ間ヲ流ル、水ヲ云ス、

川 圖



瀑 圖



川水ノ始メテ流レ出ソル所ヲ源トス、  
其流小ナルモノヲ小川ト云フ、マタ深廣ニシテ  
大船ノ往來ヲベキモノヲ大河ト云フ、  
水ノ山上或ハ高キ所ヨリ、急ニ低キ地ニ落チ下  
タルモ、又瀑ト云フ、

地理初歩終

明治十三年五月十九日御届同

金二銭 同月 出板

翻刻人 德島縣平民 小川六郎

阿波國德島西新町三丁目外三十一番地

