

師範學校編

刻 翻

地理初步



K110.25

93

新編
地理
初步

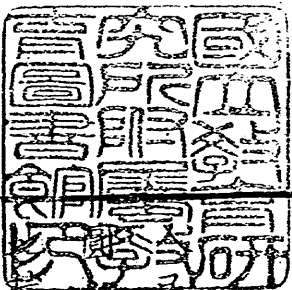
K110,25
93

師範學校編纂

地理初步

明治七年
八月改正

文部省刊行



地理初步

第一

民住居スル所ノ地球ハ、一ノ行星ニシテ、其形

コト、殆橙ノ如シ、

其ノ中徑ハ、東西凡三千二百三十四里ニシテ、

其周圍ハ、凡一萬零百三十五里ナリ、南北凡三千

二百二十三里ニシテ、其周圍ハ、一萬零百三十里

ナリ、

此地球表面ノ事ヲ知リ得ル學ヲ、セオガラヒト

ト云ク、

「ゼオガラヒ」トハ、即地理學ト云フ義ニシテ、地球表面ノ亭ヲ、説キ明スナリ、
 地理學ニ三種アリ○「ナ」者「ラ」ル「ホ」リチカル「イ」テマチカルト云フ○「ナ」者「ラ」ル「ゼオガラヒ」ハ、地形、山川、海島ナドノ、自然ニ由ルモノヲ、説キ明ス學ナリ○「ホ」リチカル「ゼオガラヒ」ハ、山ハ、都府、郡縣、城市ナドノ、政治ヨリ、出ルモノヲ、説キ明ス學ナリ○「イ」テマチカル「ゼオガラヒ」ハ、地球ノ運動、方角、里數ナドノ、數學ニ關スルモノヲ、説キ明ス、學ナリ、

第二

人ノ住居スル所ハ、地球ノ外面ナリ、
 地球ノ外面ハ、陸ト水トニヨリテ成レルナリ、然レトモ、水ト陸トハ其大サ同シカラス、氷ハ陸ニ比ブレハ、殆三倍ノ大サアリ、
 地球ノ外面ニアル陸ト水トヲ示ス、圖ヲ地圖ト云フ、其地圖ニハ、全地球ヲ示ス者アリ、或ハ半球ヲ示スモノアリ、
 地圖ヲ東西ニ分ナテ、東ノ半球ヲ示シタルヲ、東半球ノ圖ト云ヒ、西ノ半球ヲ示シタルヲ、西半球

ノ圖ト云フ

東半球圖

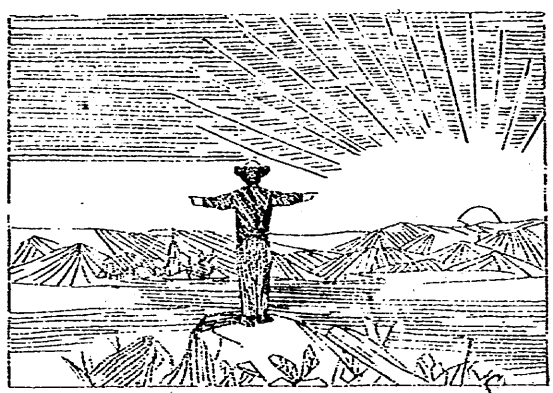


西半球圖



第三

地球ニ四個ノ方位アリ、コレヲ東西南北ト云フ



今圖ヲ以テ、東西南北ノ示サ
 此小兒ノ、右ノ手ハ、朝日ノ方
 ヲ指シ、左ノ手ハ、夕日ノ方ヲ
 指セ、是小兒ノ右ヲ東トシ、
 小兒ノ左ヲ西トスルヲ知ル
 ヘシ、然ラバ小兒ノ背ハ南ニ
 シテ、面ハ北ニ向ヘリ、

此方位ヲ地球ノ四方ト云ス

第四

東西南北ニ又中間ノ方位アリ東北西北東南西南是ナリ

地球ノ中彩色ヲ施セル部分ヲ陸トス其白キ者ハ水ナリ

爰ニ畫ケルハ地球上ノ三大陸ニシテ其周邊ハ大洋ナリ大洋トハ海ヲ大ナル者ヲ云フ三大陸ハ東大陸西大陸及澳大利ニシテ東大陸又分チテ三大洲トスコレニ西大陸及澳大利ヲ合セテ

五大洲ハ編ス

五大洲ノ中四大洲ハ東半球ニアリ亞細亞 歐羅巴 澳大利 亞弗利加ノ四洲即是ナリ西半球ニ在ル大陸ハ北亞米利加 南亞米利加ナリ

此五大洲ノ中尤大ナルモノハ亞細亞ニシテ尤小ナルモノハ澳大利ナリ

此東西二球ヲ合セテ地球トス

第五

地圖ノ頂上ニ偏リタルヲ北部ノ國ト云ヒ右傍

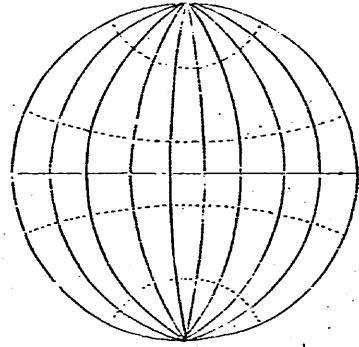
ム在ルヲ東部ノ國ト云テ、下方ハ南部ノ國ニシ
 テ、左傍ハ稱シテ西部ノ國ト云ヘリ、
 地球ノ表面ニ、縱横ノ線アリ、其南北ニ、引キタル
 線ヲ經線ト云ヒ、東西ニ、引キタル線ヲ緯線ト云
 フ、緯線中央ニ在ル者ヲ赤道トス、
 緯線ハ、地球ヲ一周スル所ノ圓ニシテ等シク其
 間ヲ畫スルヲ以テ、南北ニ至ルニ隨ヒ、其周圍漸
 小トナルナリ、○經線ハ、皆南北ノ極ヨリ、引キ出
 ダレタル圓ナルヲ以テ、其長サハ、同シト雖、兩線
 ノ間、各差違アリ、

此經緯ノ線ハ、各三百六十ナリ、其線トノ間
 ヲ一度ト云ス、

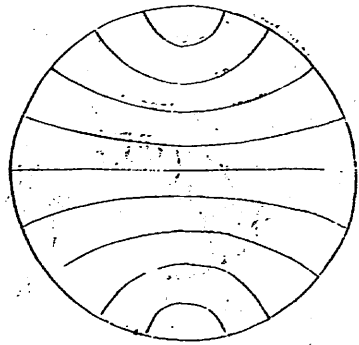
此緯線ノ度ヲ數フルニハ、赤道ヨリ數ヘテ、南北
 ニ至ルナリ、假如ヘバ、赤道ヲ零度ト定メテソレ
 ヲリ、此ハ、二線ヲ隔ツレバ、北緯二度ト云ヒ、南ハ、
 三線ヲ隔ツレバ、南緯三度ト云フヲ類ナリ、但經
 線ニハ、其本ト定ムベキ所ナシ、我國ニテハ、東京
 ヲ本トシ、ユレヨリ、西經幾度、東經幾度ト數フル
 ナリ、
 赤道ヨリ、南北共ニ、二十三度半ニシテ、各一線ア

リ、北ニアルヲ、夏至線ト云ヒ、南ニアルヲ冬至線
 ト云フ、此ニ線ノ間ハ、氣候極メテ熱シ故ニ稱シ
 テ、熱帶ノ地ト云フ、○南北ノ極ヨリ、二十度半
 ニシテ各一線アリ、此ニアルヲ、北極線ト云ヒ、南
 ニアルヲ、南極線ト云フ、此ニ線ト南北極ノ間ハ、
 氣候極メテ寒シ、故ニ寒帶ノ地ト稱ス、○極線ト
 ニ至線トノ間ハ、其氣候寒穢、中ヲ得ルニ因リ、稱
 シテ、中帶ノ地ト云フナリ、

經線圖



緯線圖



第六

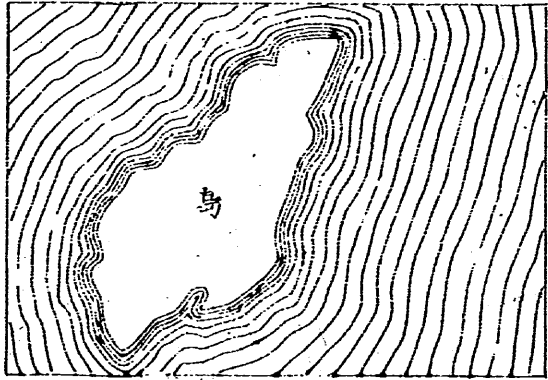
地球上ニ、五大洋アリ、太平洋、大西洋、印度洋、南冰
 洋、北冰洋ナリ、

北冰洋ハ、西半球ト、東半球トノ、北部ニ在ルヲ云
 フ○太平洋ハ、東半球ノ、東部ト、西半球ノ、西部ト
 ニ在ルヲ云フ○印度洋ハ、東半球ノ、中央ニアリ
 ○南冰洋ハ、西半球ト、東半球トノ、南方ニアリ○
 大西洋ハ、西半球ノ、東部ト、東半球ノ、西部トニア
 ルヲ、云フナリ○此五大洋、其在ル所ノ、地方ヲ以
 テ言ヘバ、北冰洋ハ、北亞米利加ノ、北ト、歐羅巴、及
 亞細亞トノ、北ニアリ、大西洋ハ、亞細亞ノ、東ト、南
 北亞米利加トノ、西ニアリ、印度洋ハ、亞弗利加ノ、
 東ニアリ、大西洋ハ、歐羅巴ト、亞弗利加トノ、西ニ

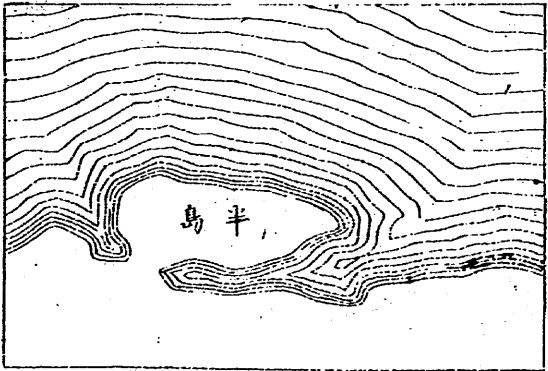
アリ、

第七

島 圖



半島 圖



地理

七

大

水四周ヲ圍ミタル地ヲ島ト云フ其形ハ三大陸
 ニ同シト雖小ナルヲ
 以テ名ヲ異ニセラル
 又

大陸ニ續キタルヲ半
 島ト云フ

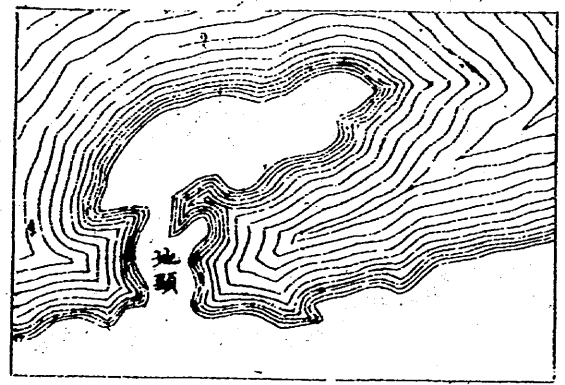
半島ト大陸ト續キタ

ル其間ノ細クシテ且

長キ地ヲ地頸ト云フ

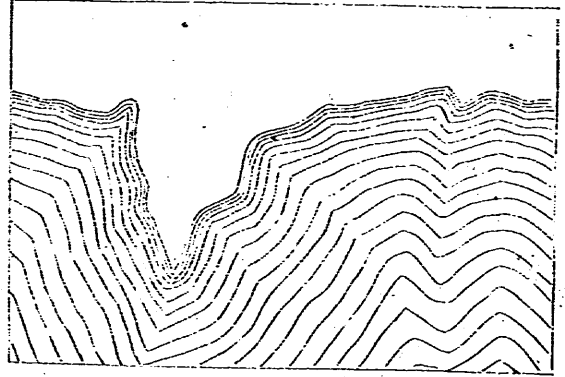
大地ノ一角尖ヲナシテ遠ク海中ニ突キ出デタ

地頸圖

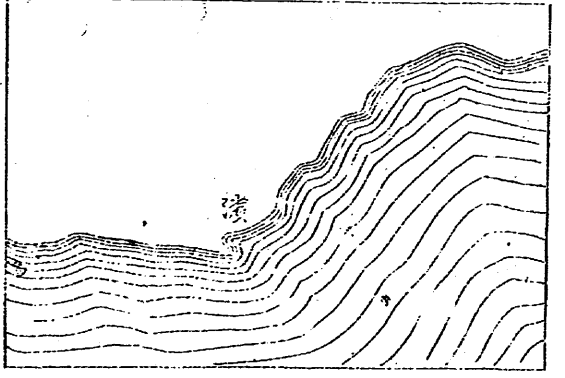


ル所ヲ崎ト云フ

崎圖



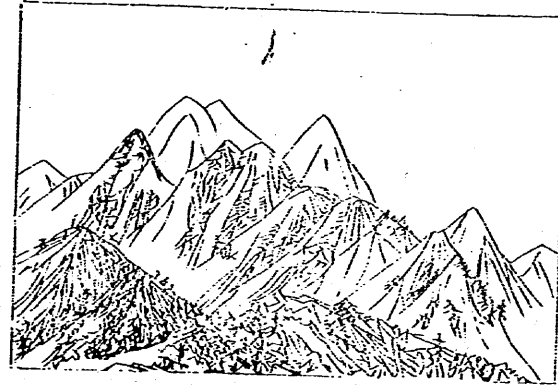
濱圖



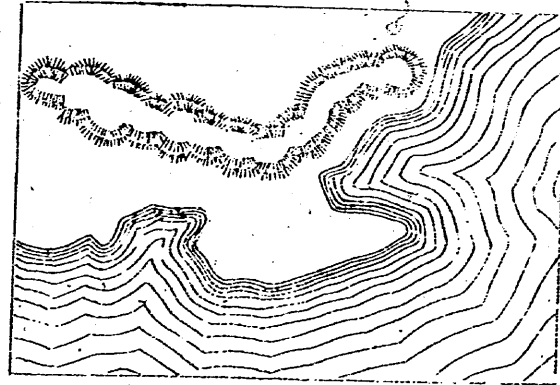
陸地ノ長ク海ニ浴ヒタル所ヲ濱ト云フ

陸地上ニ、土石、高ク起ルモノヲ、山ト云フ、
 山ノ、較小ニシテ、低キ者ヲ、岡ト云フ、

山 圖



嶺 圖



兩山ノ間ヲ、谷ト云フ

山々相接シテ、長ク且レルヲ、嶺ト云フ

山巔、或ハ山背ニ、穴アリテ常ニ火烟ヲ、噴キ

出ダスヲ、火山ト云フ、

火山ハ、時アリテ、燒石、

浮石等ヲ、噴キ出ダス

者ナリ、

地ノ、廣平ナル者ヲ、原

ト云フ、

火山 圖

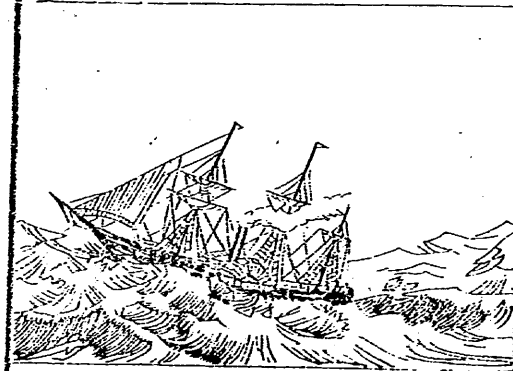


至ル所皆沙ニシテ水草ナキヲ沙漠ト云ス

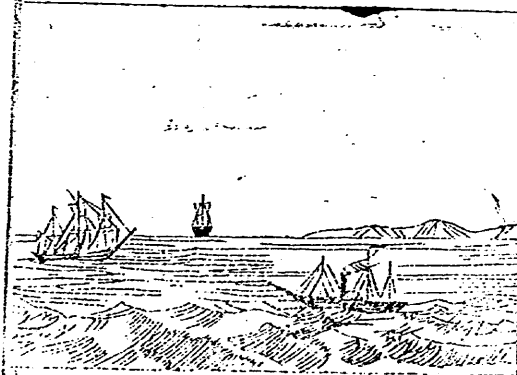
第八

大洋トハ海ノ廣大ナルモノヲ云ス

大洋圖

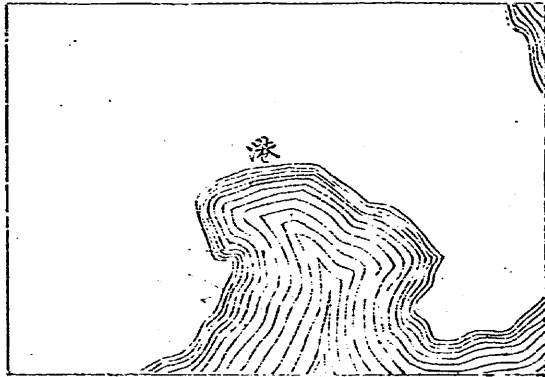


海圖

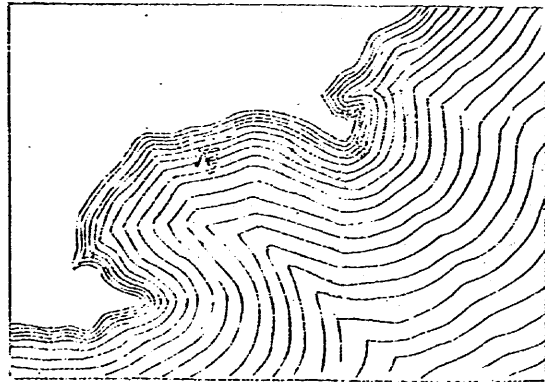


海トハ兩陸ノ間ニ介マリタル所ヲ云フ即大洋ノ分レタルナリ

港圖

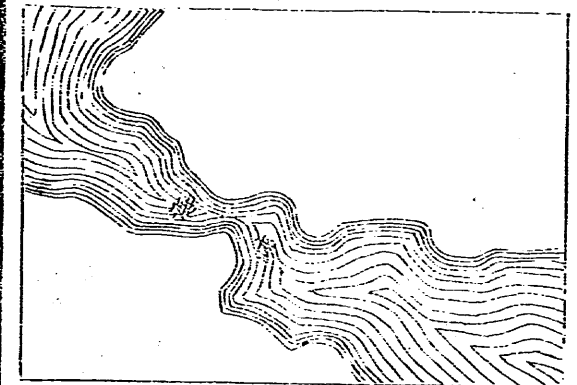


灣圖

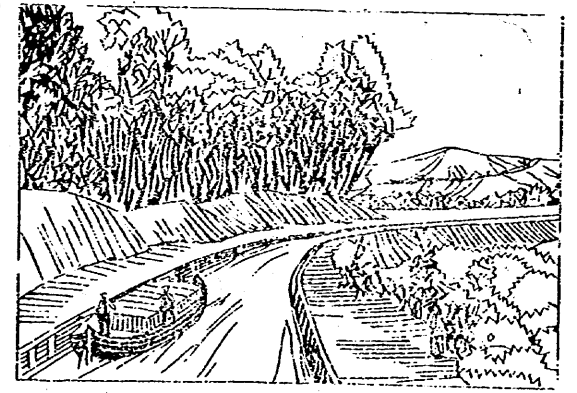


海ノ深ク陸地ニ入りテ船ヲ泊スルニ便ナル處ヲ、港ト云フ、

海峽圖



溝圖



水ノ陸地ニ曲リ入レル處ヲ、灣ト云フ、

陸地ノ間ニアリテ海水互ニ相通スル狹キ所ヲ、

海峽ト云フ、

溝ハ、人工ヲ以テ、鑿テ

通シタル者ニシテ、物

ヲ、運漕スルニ、用井ル

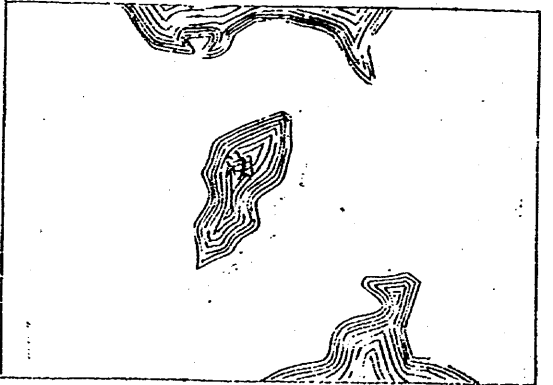
水流ナリ、

四面全ク、陸地ヲ以テ、

圍ミタル處ヲ、湖ト云

フ、其中、或ハ一方河海

湖圖



地理初歩

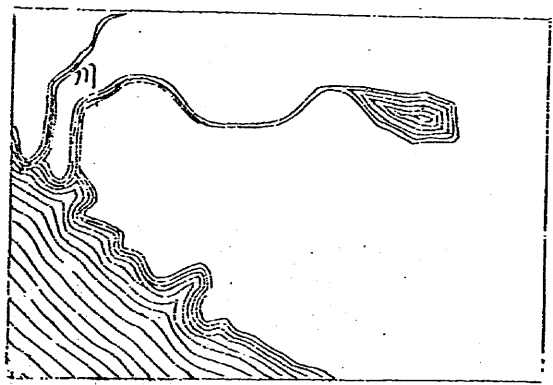
士

七

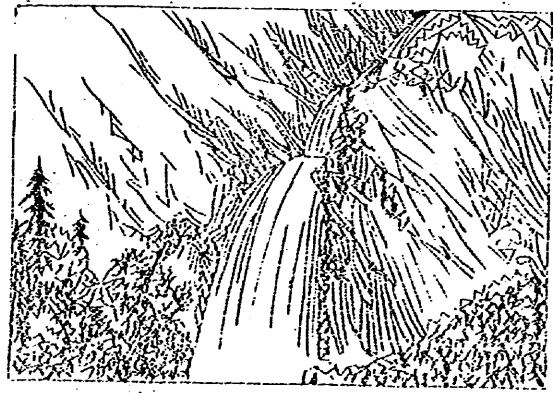
ニ通ズルモノアリ

川ハ陸地ノ間ヲ流ル、水ヲ云フ、

川 圖



瀑 圖



川水ノ始メテ流レ出ツル所ヲ源ト云フ、

其流小ナルモノヲ小川ト云フ、マタ深廣ニシテ

大船ノ往來スベキモアヲ大河ト云フ、

水ノ山上或ハ高キ所ヨリ急ニ低ヤ地ニ落チ下

タルモノヲ瀑ト云フ、

地理初歩終

地理初歩

士

大正

明治十三年五月廿五日御届
同年六月刻成出版

書籍出版所

愛媛縣平民

毛利源造

愛媛縣宇和島本町五丁目

都テ當今最用之書籍備エテ以テ漏スナカ
ラントス仰望ラクハ書ヲ求メ玉トテ諸彦高
顧アランコヲ

