

師範學校編

地理初步

改正

全

K110.25

92

K

地理  
初步

改正

全

K110.25  
92

師範學校編纂

# 地理初歩

文部省

地理初歩

第一

人居住居スル所ノ地球ハ、一ノ行星ニシテ其形  
圓キコト、殆<sub>ト</sub>橙ノ如シ、

地球ノ中徑ハ、東西凡三千二百三十四里ニシテ  
其周圍ハ、凡一萬零百三十五里ナリ、南北凡三千  
二百二十三里ニシテ、其周圍ハ、一萬零百三十里  
ナリ、

此地球表面ノ事ヲ知リ得ル學ヲ曰<sub>レ</sub>オガラヒ  
ト云ス、

地理初歩

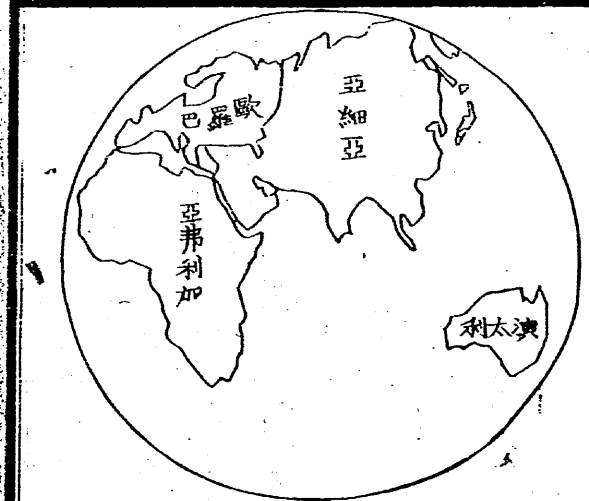


「ゼオガラヒ」トハ、即地理學ト云フ義ニシテ地球表面ノ事ヲ説キ明スナリ。  
 地理學ニ三種アリ○「ナチュラ」ホリチカルマ  
 ラマチカルト云フ○「ナチュラ」ホリチカルマ  
 ハ、地形、山川、海島ナドハ、自然ニ由ルモノヲ、説キ  
 明ス學ナリ○「ポリチカル」ゼオガラヒトハ、都府  
 郡縣、城市ナドハ、政治ヨリ出ルモノヲ、説キ明ス  
 學ナリ○「マテマチカル」ゼオガラヒトハ、地球ノ  
 運動、方角、里數ナドハ、數學ニ關スルモノヲ、説キ  
 明ス學ナリ。

第二

人民ノ住居スル所ハ地球ノ外面ナリ。  
 地球ノ外面ハ、陸ト水トニヨリテ成レルナリ、然  
 レトモ、水ト陸トハ其大サ同シカラズシテ水ハ  
 陸ニ比ブレハ殆三倍ノ大サアリ。  
 地球ノ外面ニアル陸ト水トヲ示ス圖ヲ地圖ト  
 云フ、其地圖ニハ、全地球ヲ示ス者アリ、或ハ半面  
 ヲ示スモノアリ。  
 地圖ヲ、東西ニ分チテ、東ノ半面ヲ示レタルヲ東  
 半球ノ圖ト云ヒ、西ノ半面ヲ示シタルヲ西半球

ノ圖ト云フ  
東半球圖

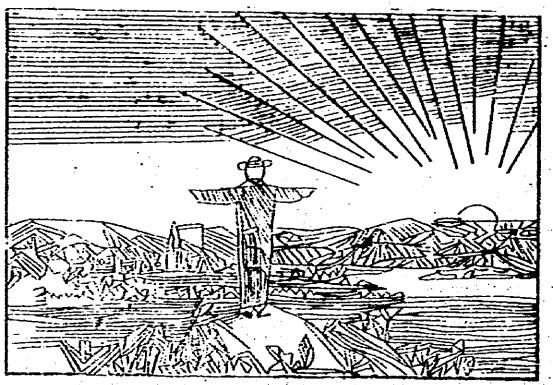


西半球圖



第三

地球ニ四個ノ方位アリユレテ東西南北ト云フ  
今圖ヲ以テ東西南北ヲ示サ



此小兒ノ右ノ手ハ朝日ノ方  
ヲ指シ左ノ手ハ夕日ノ方ヲ  
指セリ是小兒ノ右ヲ東トシ  
小兒ノ左ヲ西トスルヲ知ル  
ベシ然ラハ小兒ノ背ハ南ニ  
シテ面ハ北ニ向ヘリ

此方位ヲ地球ノ四方ト云フ、

第四

東西南北ニ又中間ノ方位アリ東北西北東南西南是ナリ、

地球ノ中彩色ヲ施セル部分ヲ陸トス、其白キ者ハ水ナリ、

爰ニ畫ケルハ地球上ノ三大陸ニレテ、其周邊ハ大洋ナリ大洋トハ海ノ大ナル者ヲ云フ、三大陸

ハ、東大陸、西大陸、及澳大利ニレテ、東大陸、又分チテ、三大洲トスコレニ、西大陸、及澳大利ヲ合セテ

五大洲ト稱ス、

五大洲ノ中四大洲ハ東半球ニアリ、亞細亞、歐

羅巴、澳大利、亞弗利加ノ四洲、即是ナリ、

西半球ニ在ル大陸ハ北亞米利加、南亞米利加ナリ、

此五大洲ノ中尤大ナルモノハ、亞細亞ニレテ、尤小ナルモノハ、澳大利ナリ、

此東西二球ヲ合セテ、全地球トス、

第五

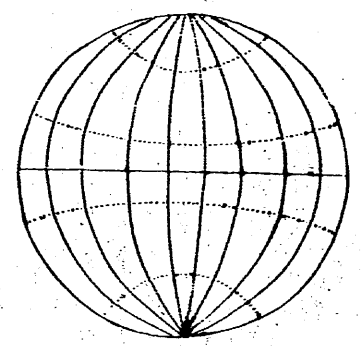
地圖ノ頂上ニ偏リタルヲ北部ノ國ト云ヒ、右傍

ニ在ルヲ、東部ノ國ト云フ、下方ハ南部ノ國ニシテ、左傍ハ稱シテ西部ノ國ト云ヘリ  
 地球ノ表面ニ、縱横ノ線アリ、其南北ニ、引キタル線ヲ、經線ト云ヒ、東西ニ、引キタル線ヲ、緯線ト云フ、緯線中央ニ在ル者ヲ赤道トス、  
 緯線ハ地球ヲ一周スル所ノ圓ニシテ、等シク其間ヲ畫スルヲ以テ南北ニ至ルニ隨ヒ、其周圍漸小トナルナリ、○經線ハ、皆南北ノ極ヨリ、引キ出タルタル圓ナルヲ以テ、其長サハ、同シト雖、兩線ノ間、各差違アリ

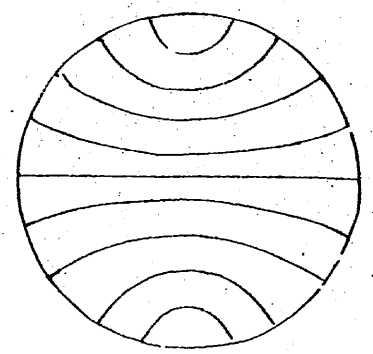
此經緯ノ線ハ各三百六十アリテ、線トハ、間ヲ一度ト云ス  
 此緯線ノ度ヲ數フルニハ、赤道ヨリ數ヘテ南北ニ至ルナリ、假如ヘバ、赤道ヲ零度ト定メテ、ソレヨリ北ヘ、二線ヲ隔ツレバ、北緯二度ト云ヒ、南ヘ三線ヲ隔ツレバ、南緯三度ト云フノ類ナリ、但經線ニハ、其本ト定ムベキ所ナレ、我國ニテハ、東京ヲ本トシ、コレヨリ西經幾度、東經幾度ト數フルナリ  
 赤道ヨリ南北共ニ、二十三度半ニシテ、各一線アリ

北ニアルヲ夏至線ト云ヒ、南ニアルヲ冬至線  
 ト云フ、此二線ノ間ハ、氣候極メテ熱シ、故ニ稱シ  
 テ熱帶ノ地ト云フ。○南北ノ極ヨリ二十三度半  
 ニシテ各一線アリ、北ニアルヲ北極線ト云ヒ、南  
 ニアルヲ南極線ト云フ、此二線ト南北極ノ間ハ、  
 氣候極メテ寒シ、故ニ寒帶ノ地ト稱ス。○極線ト  
 二至線トノ間ハ、其氣候寒暖中ヲ得ルニ因リ、稱  
 シテ中帶ノ地ト云フナリ。

經線圖



緯線圖



第六

地球上ニ、五大洋アリ、太平洋、大西洋、印度洋、南冰  
 洋、北冰洋ナリ。

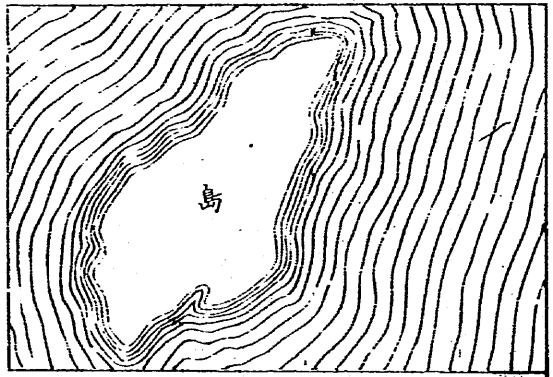


北冰洋ハ、西半球ト、東半球トノ、北部ニ在ルヲ云  
 フ○太平洋ハ、東半球ノ、東部ト、西半球ノ、西部ト  
 ニ在ルヲ云フ○印度洋ハ、東半球ノ、中央ニアリ  
 ○南冰洋ハ、西半球ト、東半球トノ、南方ニアリ○  
 大西洋ハ、西半球ノ、東部ト、東半球ノ、西部トニア  
 ルヲ云フナリ○此五大洋、其在ル所ノ、地方ヲ以  
 テ言ヘバ、北冰洋ハ、北亞米利加ノ、北ト、歐羅巴、及  
 亞細亞トノ、北ニアリ、大西洋ハ、亞細亞ノ、東ト、南  
 北亞米利加トノ、西ニアリ、印度洋ハ、亞弗利加ノ  
 東ニアリ、大西洋ハ、歐羅巴ト、亞弗利加トノ、西ニ

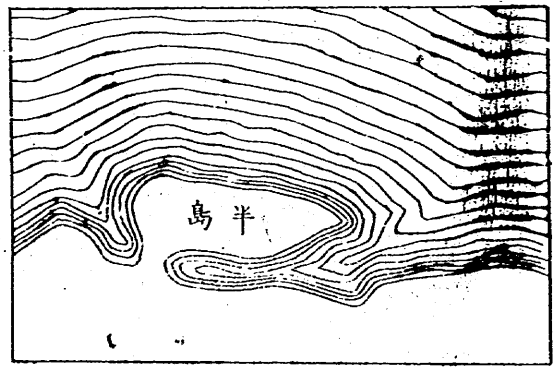
アリ、

第七

島 圖



半 島 圖



地理切表

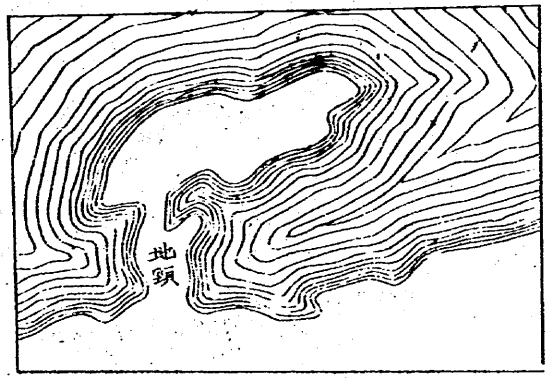
七

水四周ヲ圍ミタル地ヲ島ト云フ其形ハ三大陸ニ同シト雖小ナルヲ以テ名ヲ異ニセルナリ、

大陸ニ續キタルヲ半島ト云フ

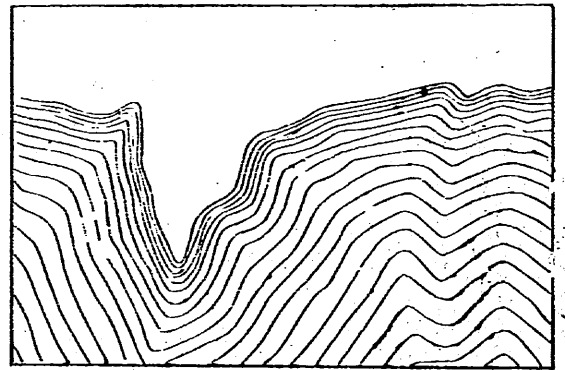
半島ト大陸ト續キタル其間ノ細クシテ且長キ地ヲ地頸ト云フ大地ノ一角尖ヲナレテ遠ク海中ニ突キ出デタ

地頸圖

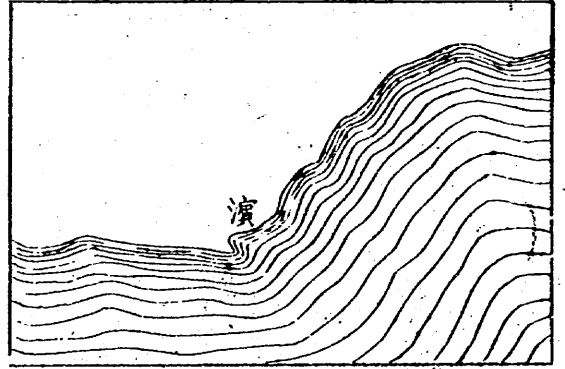


ル所ヲ崎ト云フ

崎圖



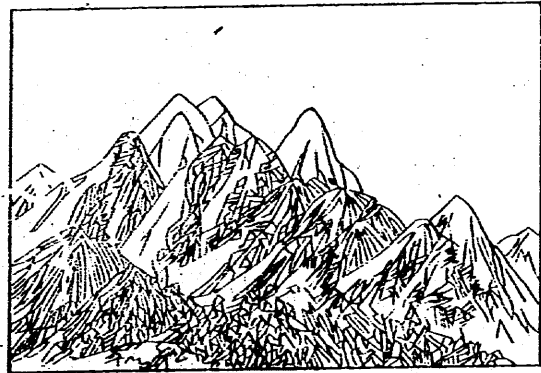
濱圖



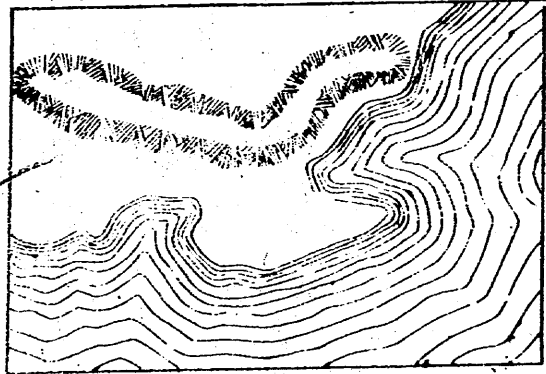
陸地ノ長ク海ニ沿ヒタル所ヲ濱ト云フ

陸地上ニ、土石、高く起レルモノヲ山ト云ス  
山人較小ニシテ、低キ者ヲ岡ト云ス、

山 圖



嶺 圖



兩山ノ間ヲ谷ト云ス

山々相接シテ長ク亘レルヲ嶺ト云ス、

山巔或ハ山背ニ穴ア

リテ、常ニ火烟ヲ噴キ

出ダスヲ火山ト云ス、

火山ハ、時アリテ燒石

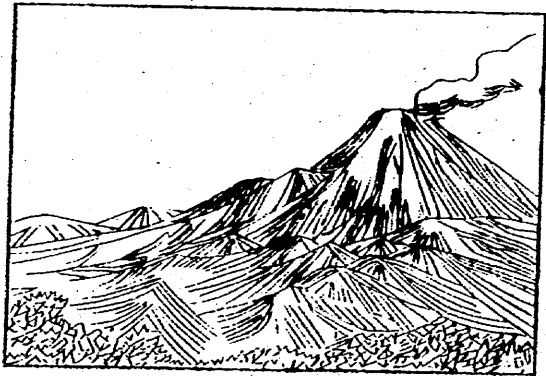
浮石等ヲ噴キ出ダス

者ナリ

地ハ廣平ナル者ヲ原

ト云ス

火山 圖



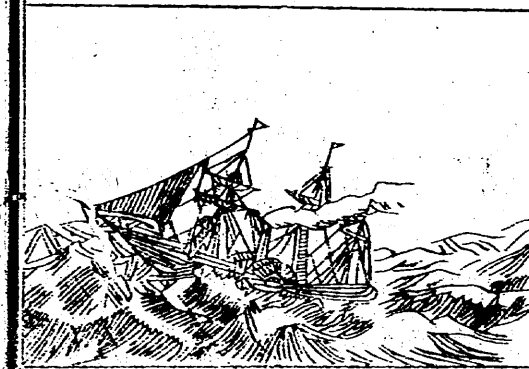
地  
形  
不  
交

至ル所皆沙ニシテ水草ナキヲ沙漠ト云ス

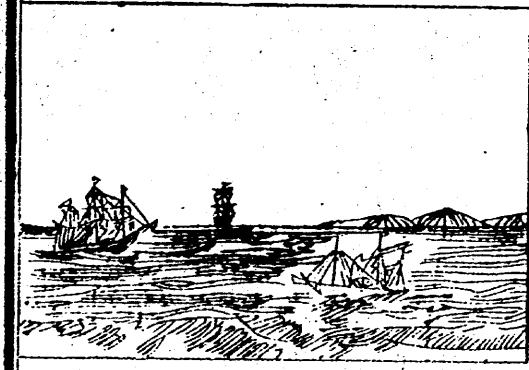
第八

大洋トハ海ノ廣大ナルモノヲ云ス

大 洋 圖

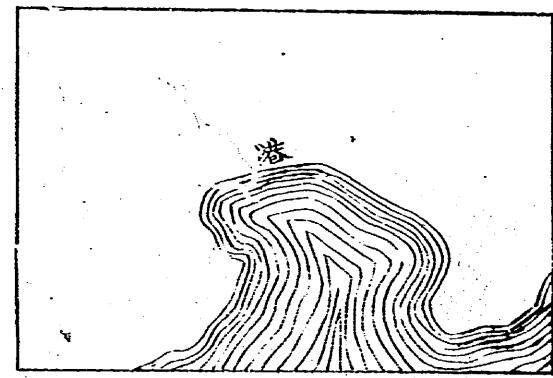


海 圖

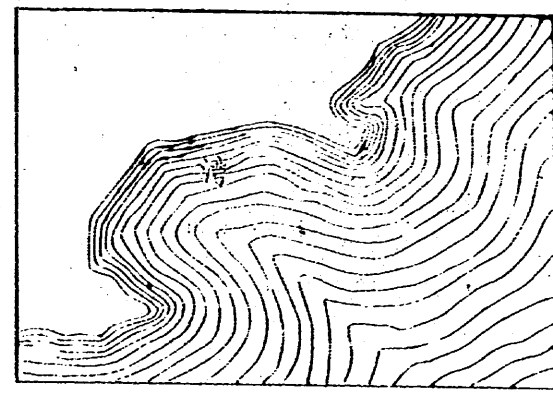


海トハ、兩陸ノ間ニ介マリタル所ヲ云ス即大洋ノ分レタルナリ、

港 圖



灣 圖

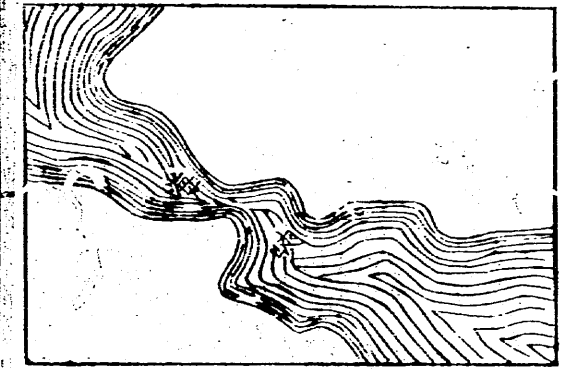


山  
里  
切  
六

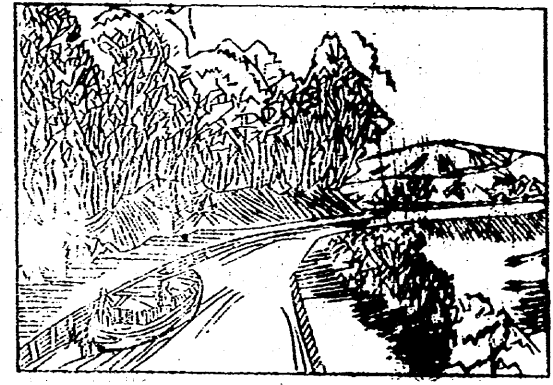
十

海ノ深ク陸地ニ入りテ船ヲ泊スルニ便ナル處ヲ港ト云ス

海峽圖



溝圖



水ノ陸地ニ曲リ入レル處ヲ灣ト云ス

陸地ノ間ニアリテ海水互ニ相通スル狹キ所ヲ海峽ト云ス

溝ハ人エヲ以テ鑿キ

通レタル者ニシテ物

ヲ運漕スルニ用井バ

水流ナリ

四面全ク陸地ヲ以テ

圍ミタル處ヲ湖ト云

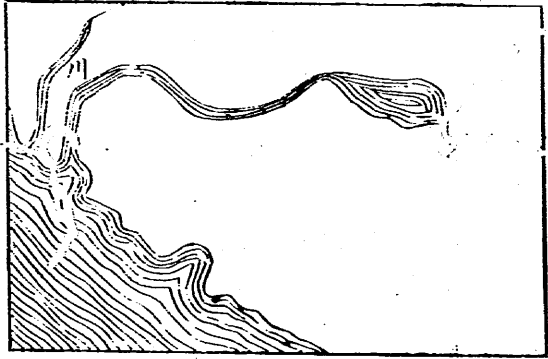
ス其中或ハ一方河海

湖圖



ニ通ズルモノアリ  
川ハ陸地ノ間ヲ流ル、水ヲ云ス

川 圖



瀑 圖



川水ノ始メテ流レ出ヅル所ヲ源ト云ス  
其流小ナルモノヲ小川ト云スマタ深廣ニレテ  
大船ノ往來スベキモノヲ大河ト云フ  
水ノ山上或ハ高キ所ヨリ急ニ低キ地ニ落チ下  
ダルモノヲ瀑ト云ス

地理初歩終

地  
理  
考  
古

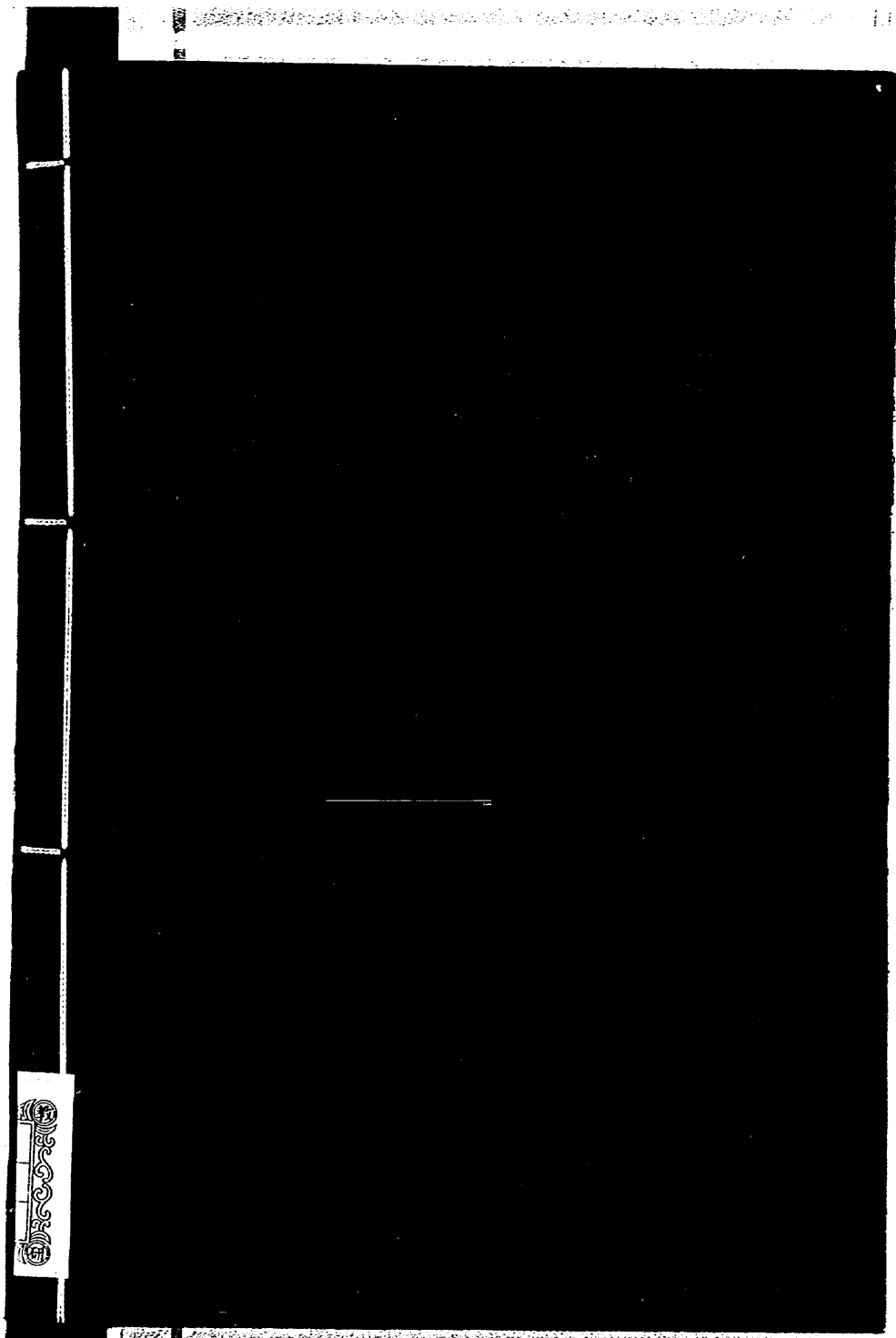
明治十三年七月二日  
鑿刻御届

定價金三錢

愛媛縣伊豫國溫泉郡  
味酒村平民

出版人  
並鑿刻人

河村谷四郎



10