

師範學校編

地理初歩

K110.25

91



地理初步

K110.25
91

師範學校編纂

地理初歩

明治七年
八月改正

亀玉堂翻刻



地理初歩

第一

民住居スル所ノ地球ハ一ノ行星ニシテ其形
圓キコト殆橙ノ如シ

地球ノ中徑ハ東西凡三千二百三十四里ニシテ、
其周圍ハ凡一萬零百三十五里ナリ南北凡三千
二百二十三里ニシテ其周圍ハ一萬零百三十里
ナリ、

此地球表面ノ事ヲ知り得ル學ヲゼオカラヒ
ト云フ、

地理初歩

文部省

地理学
セオガラヒトハ、即地理學ト云フ義ニシテ、地球表面ノ事ヲ説キ明スナリ、
地理學ニ三種アリ○ナチラハ、ボリチカ、マテマチカ、ルト云フ○ナチラハ、セオガラヒトハ、地形、山川、海島ナドハ、自然ニ由ルモノヲ説キ明ス學ナリ○ボリチカ、ルセオガラヒトハ、都府郡縣、城市、ナドハ、政治ヨリ、出ルモノヲ説キ明ス學ナリ○マテマチカ、ルセオガラヒトハ、地球ノ運動、方角、里數ナドハ、數學ニ關スルモノヲ説キ明ス學ナリ、

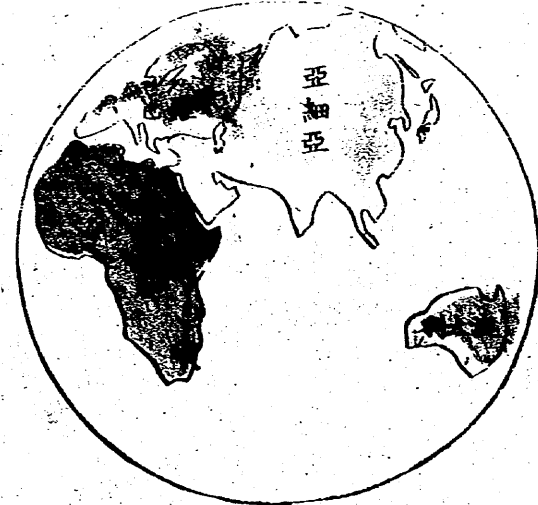
第二

人民ノ住居スル所ハ、地球ノ外面ナリ、地球ノ外面ハ、陸ト、水トニヨリテ成レルナリ、然レトモ、水ト、陸トハ、其大サ、同シカラズシテ水ハ、陸ニ比ブレハ、殆三倍ノ大サアリ、地球ノ外面ニアル陸ト、水トヲ示ス圖ヲ、地圖ト云フ、其地圖ニハ、全地球ヲ示ス者アリ、或ハ半面ヲ示スモノアリ、地圖ヲ、東西ニ分チテ、東ノ半面ヲ示シタルヲ、東半球ノ圖ト云ヒ、西ノ半面ヲ示シタルヲ、西半球

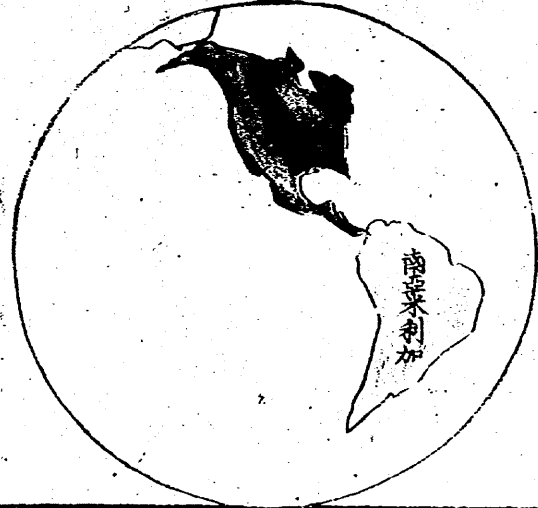
地球の方位

大正

圖ト云フ、東半球圖



西半球圖



第三

地球ニ、四個ノ方位アリ、コレヲ東西南北ト云フ、

今圖ヲ以テ、東西南北ヲ示サ

此小兒ノ、右ノ手ハ朝日ノ方

ヲ指シ、左ノ手ハ夕日ノ方ヲ

指セリ、是小兒ノ右ヲ東トシ、

小兒ノ左ヲ西トスルヲ知ル

ヘシ、然ラバ、小兒ノ背ハ南ニ

シテ、面ハ北ニ向ハリ、



地理の図

大正

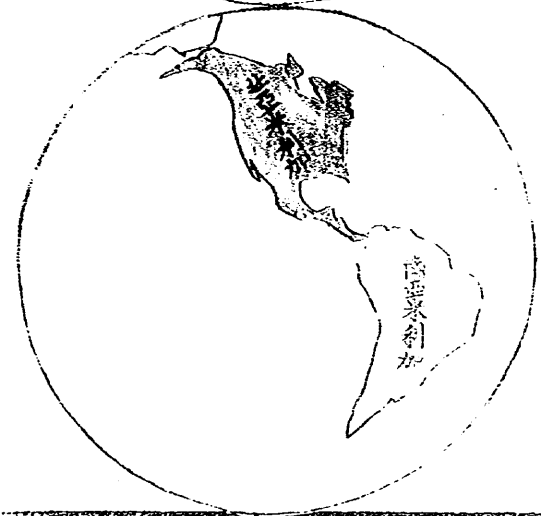
其長衣其

其長衣其

圖ト云ス、東半球圖

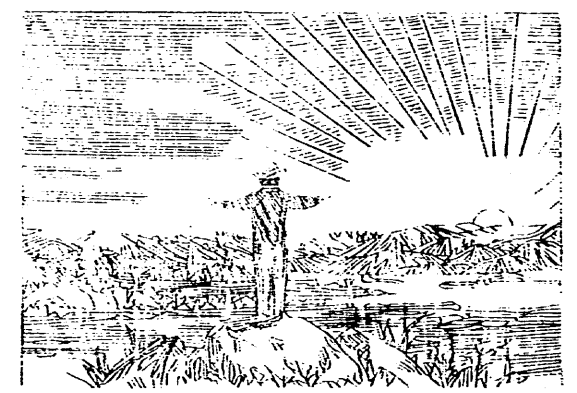


西半球圖



第三

地球ニ四個ノ方位アリ、コレヲ東西南北ト云フ、今圖ヲ以テ、東西南北ヲ示サ



此小兒ノ、右ノ手ハ、朝日ノ方ヲ指シ、左ノ手ハ、夕日ノ方ヲ指シ、是小兒ノ右ヲ東トシ、小兒ノ左ヲ西トスルヲ知ルヘシ、然ラバ、小兒ノ背ハ、南ニシテ、面ハ北ニ向ハリ、

地理の法

大正四年

此方位ヲ地球ノ四方ト云フ、

第四

東西南北ニ又中間ノ方位アリ、東北、西北、東南、西南、是ナリ、

地球ノ中、彩色ヲ施セル部分ヲ陸トス、其白キ者ハ水ナリ、

爰ニ畫ケルハ地球上ノ三大陸ニシテ其周邊ハ大洋ナリ、大洋トハ海ノ大ナル者ヲ云フ、三大陸ハ、東大陸、西大陸、及、澳大利ニシテ、東大陸又分チテ、三大洲トス、ヨリニ、西大陸、及、澳大利ヲ合セテ

五大洲ト稱ス、

五大洲ノ中、四大洲ハ、東半球ニアリ、亞細亞、歐羅巴、澳大利、亞弗利加ノ四洲、即是ナリ、西半球ニ在ル大陸ハ、北亞米利加、南亞米利加ナリ、

此五大洲ノ中、尤大ナルモノハ、亞細亞ニシテ、尤小ナルモノハ、澳大利ナリ、

此東西二球又合セテ全地球トス、

第五

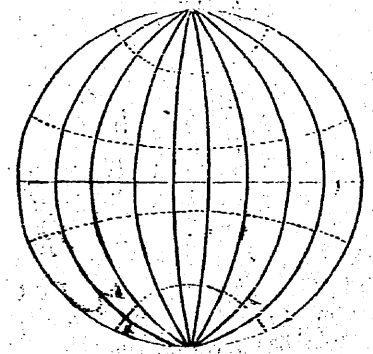
地圖ノ頂上ニ偏リタル又北部ノ國ト云ヒ、右傍

ニ在ルヲ、東部ノ國ト云フ下方ハ南部ノ國ニシテ左傍ハ稱シテ西部ノ國ト云ヘリ
 地球ノ表面ニ、縱横ノ線アリ、其南北ニ引キタル線又、經線ト云ヒ、東西ニ引キタル線又、緯線ト云フ、緯線中央ニ在ル者又赤道トス
 緯線ハ、地球ヲ一周スル所ノ圓ニシテ等シク其間ヲ畫スルヲ以テ南北ニ至ルニ隨ヒ其周圍漸小トナルナリ○經線ハ、皆南北ノ極ヨリ引キ出ダシタル圓ナルヲ以テ其長サハ同シト雖、兩線ノ間、各差違アリ

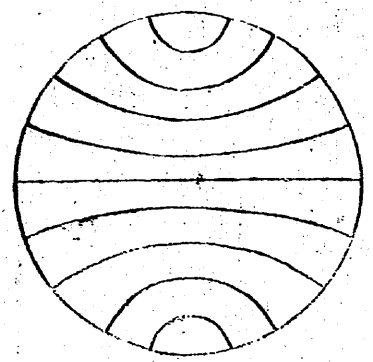
此經緯ノ線ハ、各三百六十アリテ、線ト人間ヲ一度ト云フ
 此緯線ノ度ヲ數フルニハ、赤道ヨリ數ヘテ、南北ニ至ルナリ、假如ヘバ、赤道ヲ零度ト定メテ、ソレヨリ北ヘ、二線ヲ隔ツレバ、北緯二度ト云ヒ、南ヘ三線ヲ隔ツレバ、南緯三度ト云フノ類ナリ、但經線ニハ、其本ト定ムベキ所ナシ、我國ニテハ、東京ヲ本トシ、コレヨリ、西經幾度、東經幾度ト、數フルナリ、
 赤道ヨリ、南北共ニ、二十三度半ニシテ、各一線アリ

リ此ニアルヲ夏至線ト云ヒ南ニアルヲ冬至線
 ト云フ此二線ノ間ハ氣候極メテ熱シ故ニ稱シ
 テ熱帶ノ地ト云フ○南北ノ極ヨリ二十三度半
 ニシテ各一線アリ北ニアルヲ北極線ト云ヒ南
 ニアルヲ南極線ト云フ此二線ト南北極ノ間ハ
 氣候極メテ寒シ故ニ寒帶ノ地ト稱ス○極線ト
 二至線ノ間ハ其氣候寒暑中ヲ得ルニ因リ稱
 シテ中帶ノ地ト云フナリ

經線圖



緯線圖



第六

地球上ニ五大洋アリ太平洋大西洋印度洋南冰
 洋北冰洋ナリ

地理の法

六

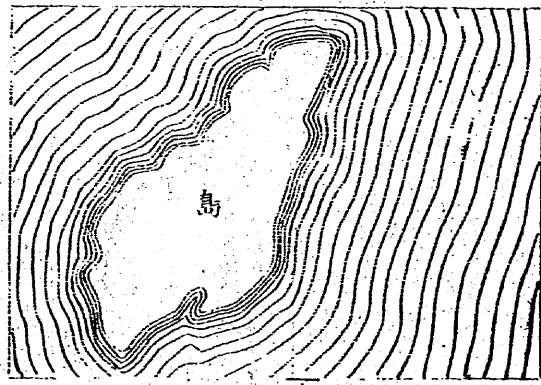
文部省

北冰洋ハ、西半球ト、東半球トノ、北部ニ在ルヲ云
 フ○太平洋ハ、東半球ノ、東部ト、西半球ノ、西部ト
 ニ在ルヲ云フ○印度洋ハ、東半球ノ、中央ニアリ
 ○南冰洋ハ、西半球ト、東半球トノ、南方ニアリ○
 大西洋ハ、西半球ノ、東部ト、東半球ノ、西部トニア
 ルヲ、云フナリ○此五大洋、其在ル所ノ、地方ヲ以
 テ言ハバ、北冰洋ハ、北亞米利加ノ、北ト、歐羅巴、及
 亞細亞トノ、北ニアリ、大西洋ハ、亞細亞ノ、東ト、南
 北亞米利加トノ、西ニアリ、印度洋ハ、亞弗利加ノ、
 東ニアリ、大西洋ハ、歐羅巴ト、亞弗利加トノ、西ニ

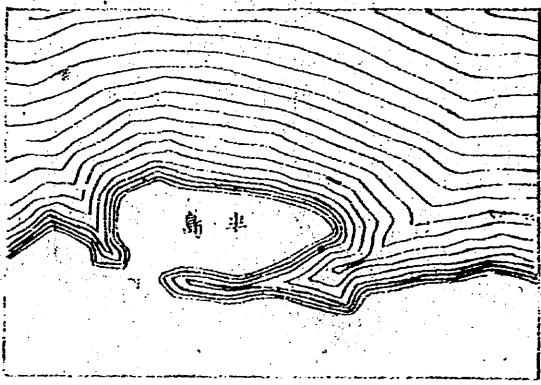
アリ、

第七

島 圖



半島 圖



地理初歩

七

大都會

水四周ヲ圍ミタル地ヲ島ト云フ、其形ハ、三大陸ニ同シト雖、小ナルヲ以テ、名ヲ異ニセルナリ、

大陸ニ續キタルヲ、半島ト云フ、

半島ト、大陸ト、續キタル、其間ノ細クシテ、且

長キ地ヲ、地頸ト云フ、

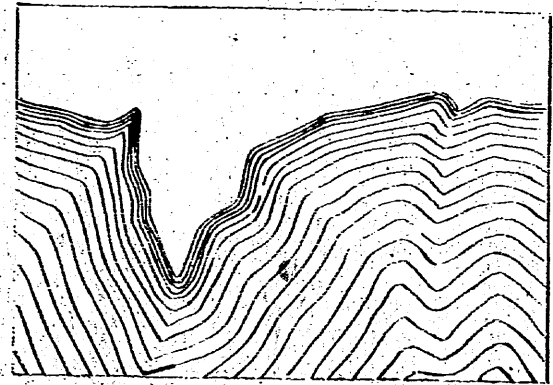
大地ノ一角尖ヲナシテ、遠ク海中ニ、突キ出デタ

地頸圖

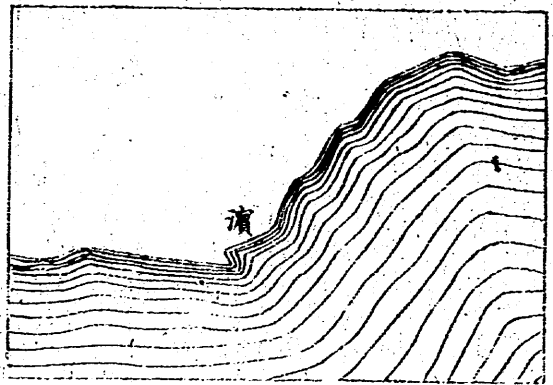


ル所ヲ、崎ト云フ、

崎圖



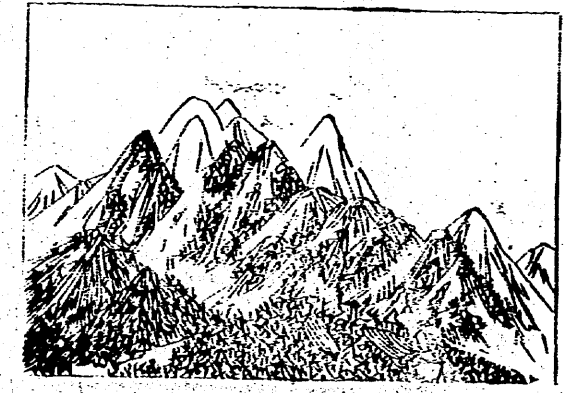
濱圖



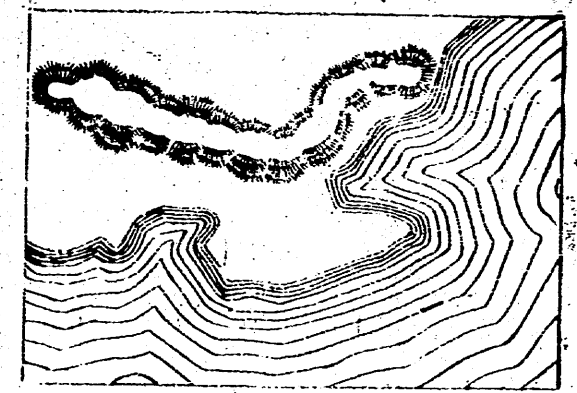
陸地ノ、長ク海ニ沿ヒタル所ヲ、濱ト云フ、

陸地上ニ、土石、高ク起レルモノヲ山ト云ス、
 山ノ較小ニシテ、低キ者ヲ岡ト云ス

山 圖



嶺 圖



兩山ノ間ヲ谷ト云ス

山々相接シテ長ク亘レルヲ嶺ト云ス

山巔或ハ山背ニ穴アリ

リテ常ニ火烟ヲ噴キ

出ダスヲ火山ト云ス

火山ハ時アリテ燒石

浮石等ヲ噴キ出ダス

者ナリ

地ノ廣平ナル者ヲ原

ト云ス

火山 圖



必里ノ文

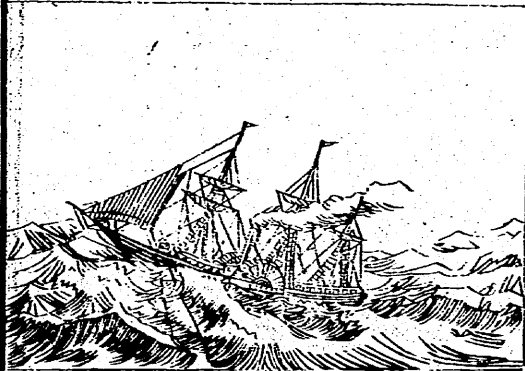
九
 大
 部
 會

至ル所皆沙ニシテ水草ナキヲ沙漠ト云フ

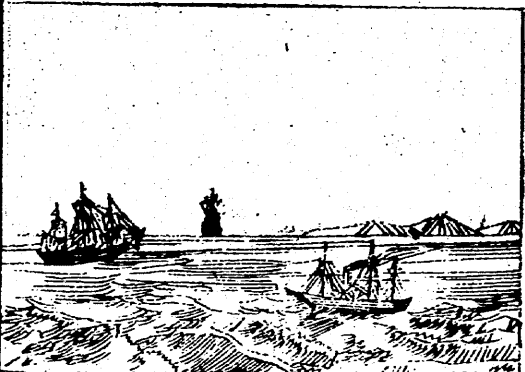
第八

大洋トハ海ノ廣大ナルモノヲ云フ

大洋圖



海圖



海トハ兩陸ノ間ニ介マリタル所ヲ云フ即大洋ノ分ビタルナリ

港圖

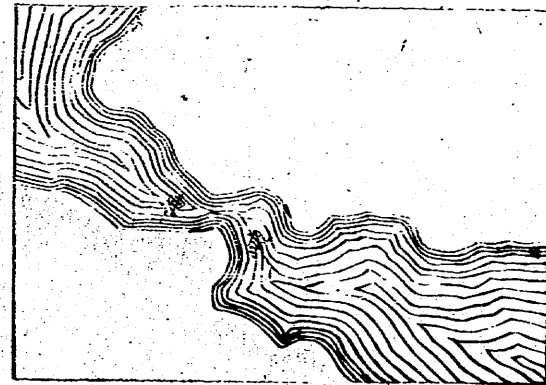


灣圖

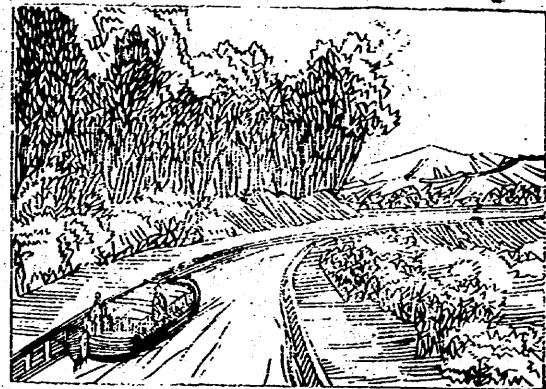


海ノ深ク陸地ニ入りテ船ヲ泊スルニ便ナル處ヲ港ト云フ

海峽圖



溝圖



水ノ陸地ニ入りテ灣ト云フ

陸地ノ間ニアリテ海水互ニ相通スル狹キ所ヲ

海峽ト云フ

溝ハ人工ヲ以テ鑿キ

通シタル者ニシテ物

ヲ運漕スルニ用ヰル

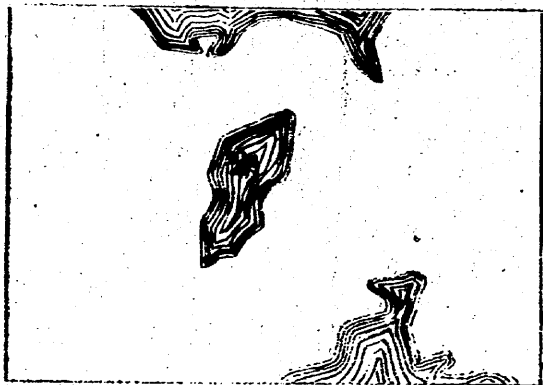
水流ナリ

四面全ク陸地ヲ以テ

圍ミタル處ヲ湖ト云

フ其中或ハ一方河海

湖圖



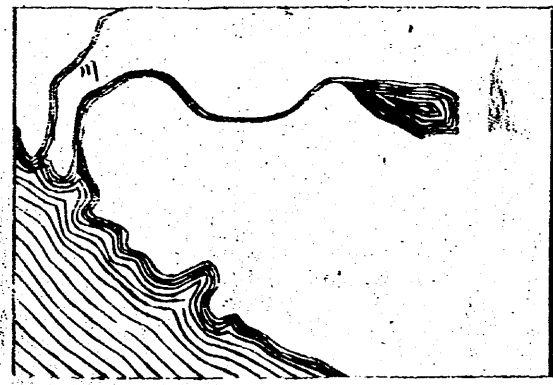
地理切

土

文部省

ニ通ズルモノアリ
川ハ陸地ノ間ヲ流ル、水ヲ云フ、

川 圖



瀑 圖



川水ノ始ノテ、流レ出ヅル所ヲ源ト云フ、
其流、小ナルモノヲ、小川ト云フ、マタ深廣ニシテ、
大船ノ往来スベキモノヲ、大河ト云ス、
水ノ山上、或ハ高キ所ヨリ、急ニ、低キ地ニ、落チ下
タルモノヲ、瀑ト云フ、
地理初歩終

K.110.29 - 7791

三重縣下學校用書籍所

明治十三年十月十五日翻刻御届
同 年十月 刻成

二錢五厘

三重縣平民

出版人

山本 龜太郎

伊勢國飯島郡松坂
新町百七番地

