

師範學校編  
地理初步

明治七年改正

K110.25

89

地理  
初步

明治七年改正

K110.25  
89

師範學校編纂

# 地理初步

明治七年  
八月改正

地理初步

第一

人民住居スル所ノ地球ハ一ノ行星ニシテ其形  
圓キコト殆橙ノ如シ

地球ノ中徑ハ東西凡三十二百三十四里ニシテ  
其周圍ハ凡一萬零百三十五里ナリ南北凡三千  
二百二十三里ニシテ其周圍ハ一萬零百三十里  
ナリ

此地球表面ノ事ヲ知り得ル學ヲゼオガラヒ山  
ト云フ



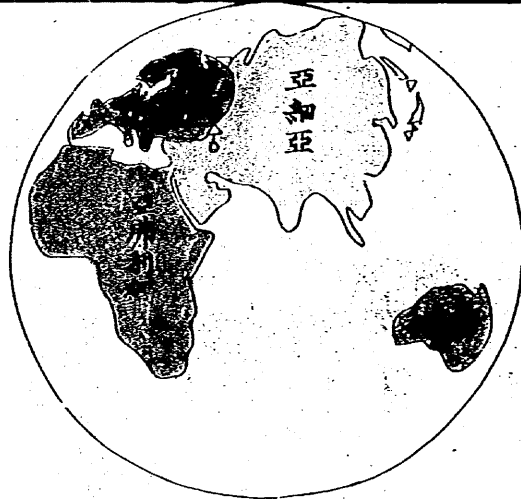
地理初歩

文部省

ノ圖ト云ス

東半球圖

西半球圖



第三

地球、四個ノ方位アリユレヲ東西南北ト云フ

今圖ヲ以テ東西南北ヲ示サ

此小兒ノ右ノ手ハ朝日ノ方  
 ヲ指シ、左ノ手ハ夕日ノ方ヲ  
 指セリ、是小兒ノ右ヲ東トシ  
 小兒ノ左ヲ西トスルヲ知ル  
 ヘシ、然ラバ小兒ノ背ハ南ニ  
 シテ面ハ北ニ向ヘリ、



地理初歩

三

文部省

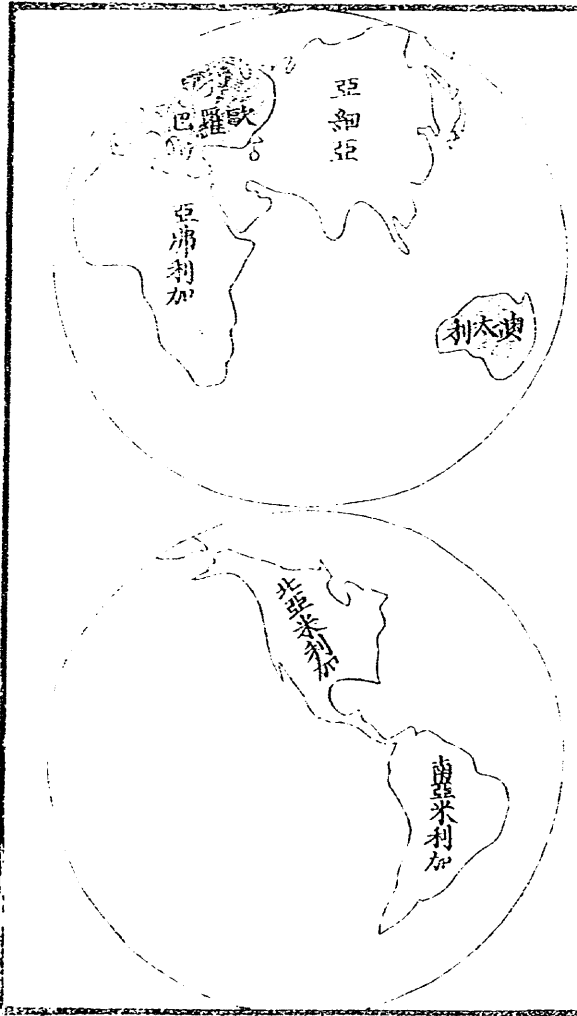
地理學部

文書部

圖ト云フ

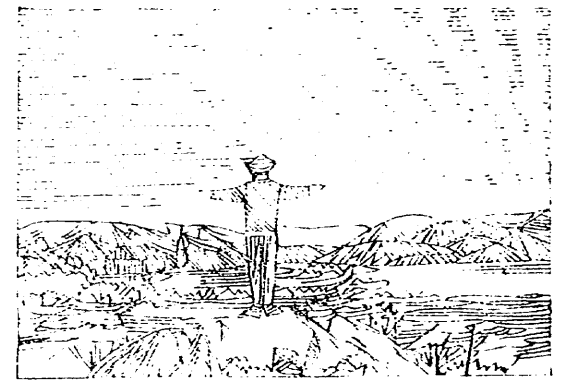
東半球圖

西半球圖



第三

地球三四箇ノ方位アリ、エレテ東西南北ト云フ



今圖ヲ以テ、東西南北ヲ示サ  
 此小兒ノ、右ノ手ハ、朝日ノ方  
 ヲ指シ、左ノ手ハ、夕日ノ方  
 ヲ指セリ、是小兒ノ右ヲ東トシ  
 小兒ノ左ヲ西トスルヲ知ル  
 へ、然ラバ小兒ノ背ハ南ニ  
 シテ、面ハ北ニ向ヘリ、

地理學部

文書部

此方位ヲ地球ノ四方ト云フ

第四

東西南北ニ又中間ノ方位アリ東北西北東南西南是ナリ

地球ノ中彩色ヲ施セル部分ヲ陸トス其白キ者ハ水ナリ

爰ニ畫ケルハ地球上ノ三大陸ニシテ其周邊ハ大洋ナリ大洋トハ海ノ大ナル者ヲ云フ三大陸ハ東大陸西大陸及澳大利ニシテ東大陸又分チテ三大洲トスユレニ西大陸及澳大利ヲ合セテ

五大洲ト稱ス

五大洲ノ中四大洲ハ東半球ニアリ亞細亞 歐

羅巴 澳大利 亞弗利加ノ四洲即是ナリ

西半球ニ在ル大陸ハ北亞米利加 南亞米利加ナリ

此五大洲ノ中尤大ナルモノハ亞細亞ニシテ尤小ナルモノハ澳大利ナリ

此東西ニ球ヲ合セテ全地球トス

第五

地圖ノ頂上ニ偏リタルヲ北部ノ國ト云ヒ右傍

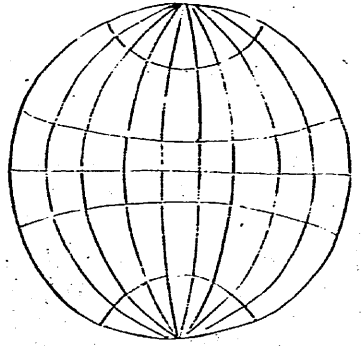
地球の表面に縦横の線あり其南北に引キタル線ヲ經線ト云ヒ東西に引キタル線ヲ緯線ト云フ緯線中央ニ在ル者ヲ赤道トフ緯線ハ地球ヲ一周スル所ノ圓ニシテ等シク其間ヲ畫スルヲ以テ南北ニ至ルニ隨ヒ其周圍漸小トナルナリ○經線ハ皆南北ノ極ヨリ引キ出タルタル圓ナルヲ以テ其長サハ同シト雖兩線ノ間各差違アリ

此經緯ノ線ハ各三百六十アリテ線ト線トノ間ヲ一度ト云フ此緯線ノ度ヲ數フルニハ赤道ヨリ數ヘテ南北ニ至ルナリ假如ヘバ赤道ヲ零度ト定メテソレヨリ北ヘニ線ヲ隔ツレバ北緯二度ト云ヒ南ヘニ線ヲ隔ツレバ南緯三度ト云フノ類ナリ但經線ニハ其本ト定ムベキ所ナシ我國ニテハ東京ヲ本トシコレヨリ西邊幾度東經幾度ト數フルナリ赤道ヨリ南北共ニ二十三度半ニシテ各一線アリ

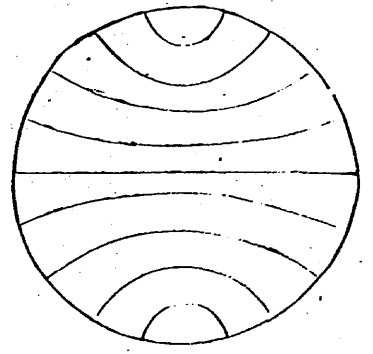


リ、北ニアルヲ夏至線ト云ヒ南ニアルヲ冬至線  
 ト云フ此二線ノ間ノ氣候極メテ熱シ故ニ稱レ  
 テ熱帯ノ地ト云フ○南北ノ極ヨリ二十三度半  
 ニシテ各一線アリ此ニアルヲ北極線ト云ヒ南  
 ニアルヲ南極線ト云フ此二線ト南北極ノ間ハ  
 氣候極メテ寒シ故ニ寒帯ノ地ト稱ス○極線ト  
 二至線トノ間ハ其氣候寒暖中ヲ得ルニ因リ稱  
 シテ中帯ノ地ト云フナリ

經線圖



緯線圖



第六

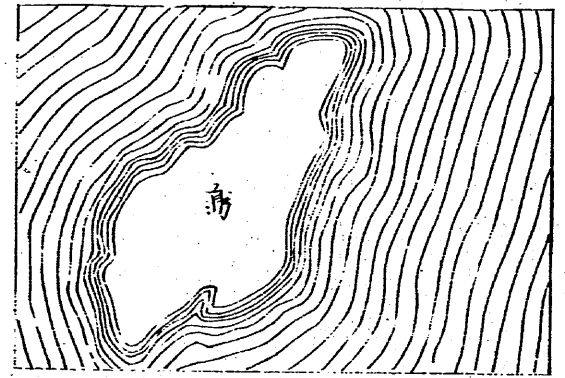
地球上ニ五大洋アリ太平洋大西洋印度洋南氷  
 洋北氷洋ナリ

北冰洋ハ、西半球ト東半球トノ北部ニ在ルヲ云  
 フ○太平洋ハ東半球ノ東部ト、西半球ノ西部ト  
 ニ在ルヲ云フ○印度洋ハ東半球ノ中央ニアリ  
 ○南冰洋ハ、西半球ト東半球トノ南方テアリ○  
 大西洋ハ、西半球ノ東部ト、東半球ノ西部トニア  
 ルヲ云フナリ○此五大洋、其在ル所ノ地方ヲ以  
 テ言ヘハ、北冰洋ハ、北亞米利加ノ北ト、歐羅巴及  
 亞細亞トノ北ニアリ、大平洋ハ、亞細亞ノ東ト、南  
 北亞米利加トノ西ニアリ、印度洋ハ、亞弗利加ノ  
 東ニアリ、大西洋ハ、歐羅巴ト、亞弗利加トノ西ニ

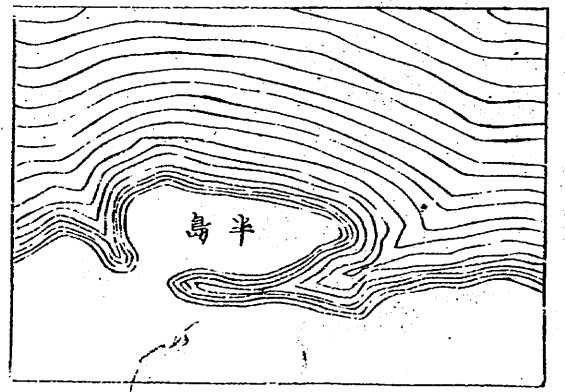
アリ

第七

島 圖



半島 圖



地理切

七

大平洋

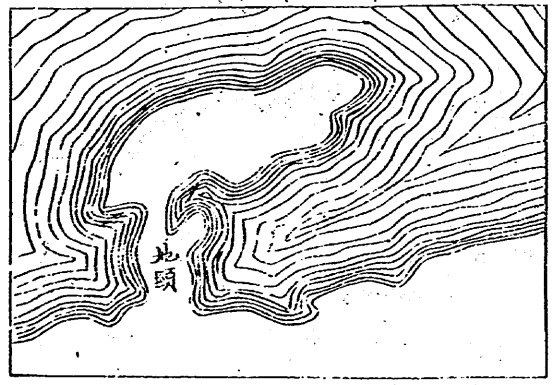
水四周ヲ圍ミタル地ヲ島ト云フ其形ハ三大陸  
ニ同レト雖小ナルヲ  
以テ名ヲ異ニセルナ  
リ

大陸ニ續キタル半  
島ト云フ

半島ト大陸ト續キタ  
ル其間ノ細クシテ且  
長キ地ヲ地頭ト云フ

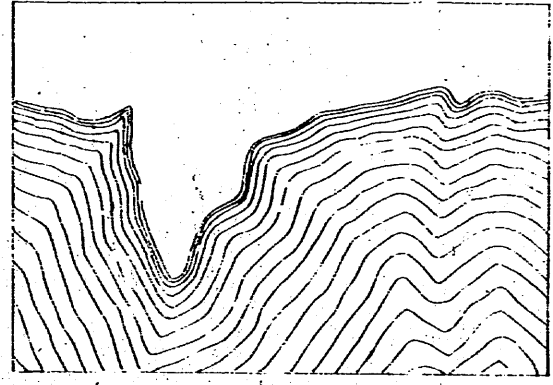
大地ノ一角尖ヲナシテ遠ク海中ニ突き出テタ

地頭圖

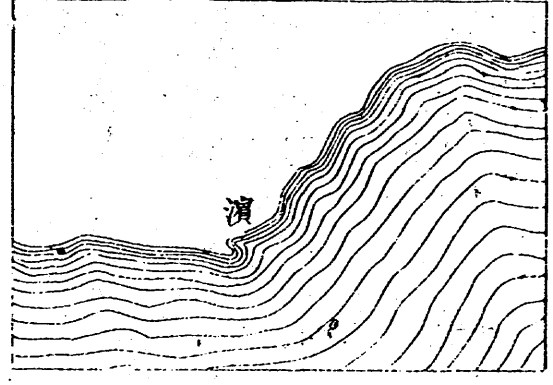


ル所ヲ崎ト云フ

崎圖



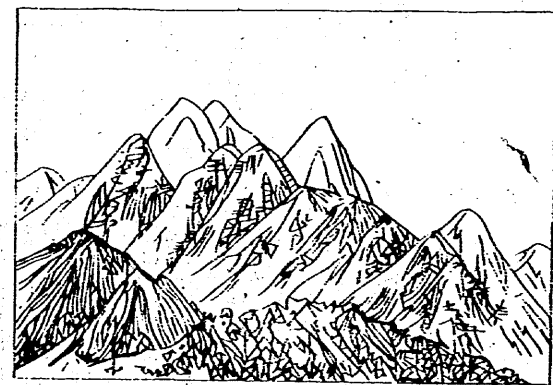
濱圖



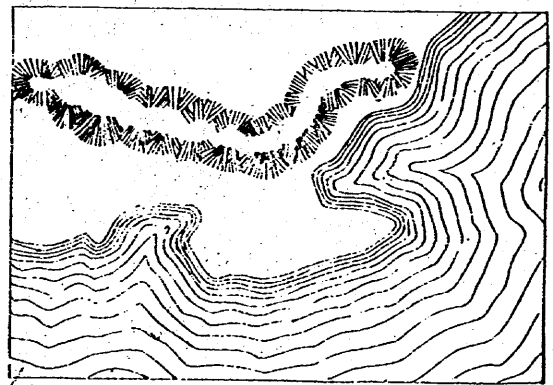
陸地ノ長ク海ニ沿ヒタル所ヲ濱ト云フ

陸地上ニ、土石高ク起レルモノヲ山ト云ス  
 山ノ較小ニシテ、低キ者ヲ岡ト云ス

山 圖



嶺 圖



兩山ノ間ヲ谷ト云ス  
 山々相接シテ長ク亘レルヲ嶺ト云フ

山巔或ハ山背ニ穴アリテ、常ニ火烟ヲ噴キ出ダスヲ火山ト云フ  
 火山ハ時アリテ、燒石得石等ヲ噴キ出ダス者ナリ、  
 地ノ廣平ナル者ヲ原ト云フ

火山 圖

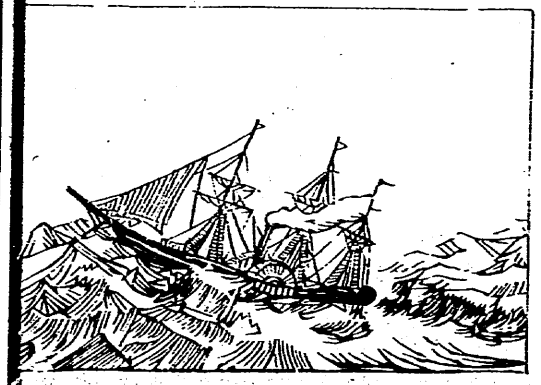


至ル所皆沙ニレテ水草ナキヲ沙漠ト云フ、

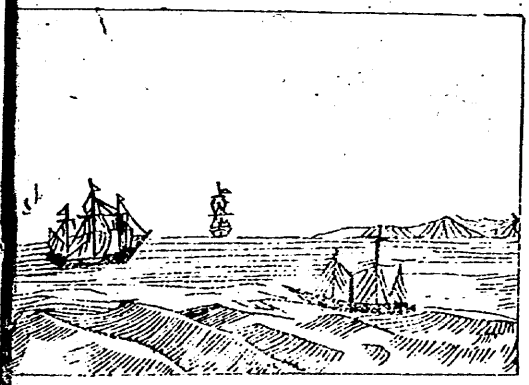
第八

大洋トハ海ノ廣大ナルモノヲ云ス、

大洋圖

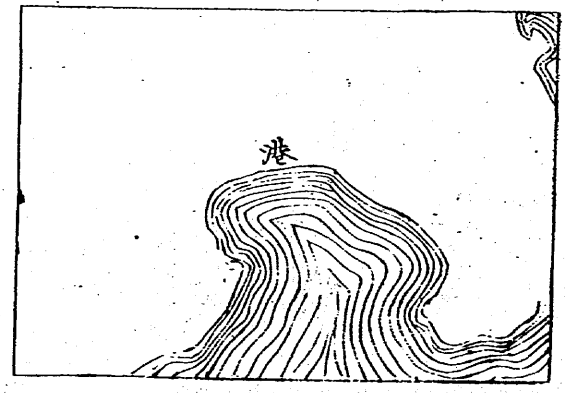


海圖

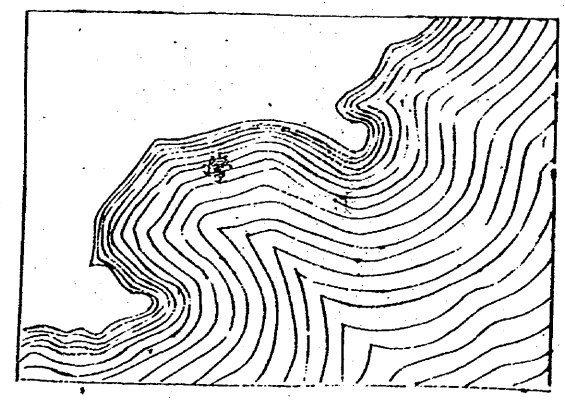


海トハ兩陸ノ間ニ介マリタノ所ヲ云ス即大洋ノ分レタルナリ

港圖

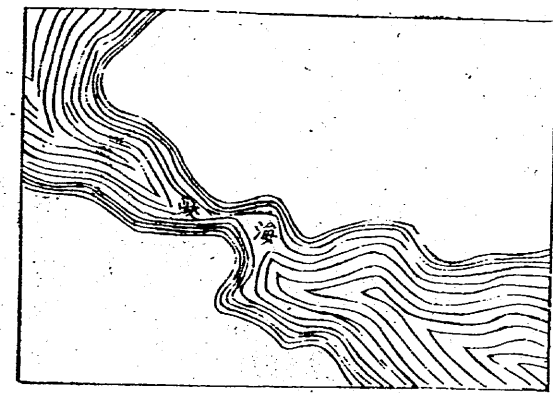


灣圖

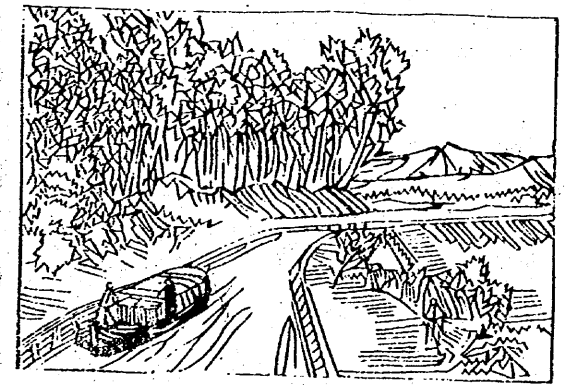


海ノ深ク陸地ニ入りテ船ヲ泊スルニ便ナル處ヲ、港ト云フ、

海峽圖



溝圖



水ノ陸地ニ曲リ入レル處ヲ、灣ト云フ、

陸地ノ間ニアリテ、海水、互ニ相通スル、狭キ所ヲ、海峽ト云フ、

溝ハ人工ヲ以テ鑿テ

通シタル者ニシテ、物

ヲ運漕スルニ、用井ル

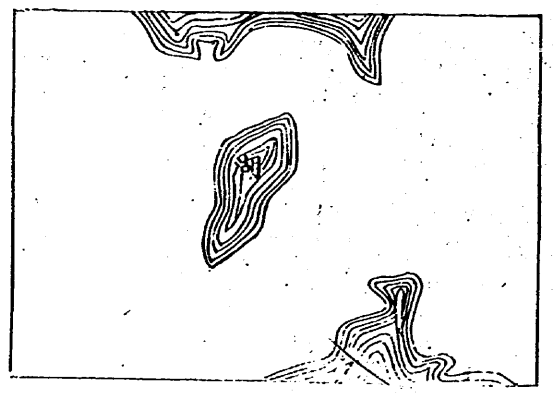
水流ナリ、

四面、全ク、陸地ヲ以テ、

圍ミタル處ヲ、湖ト云

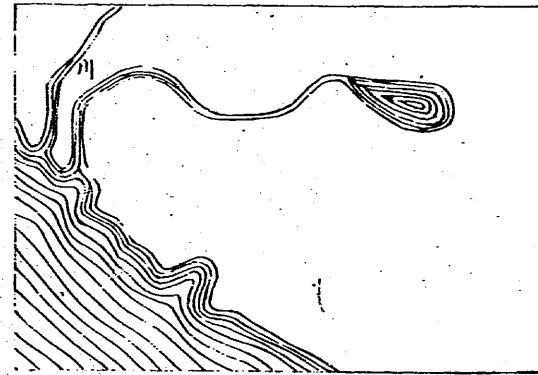
フ、其中、或ハ一方、河海

湖圖



ニ通ズルモノアリ、  
川ハ、陸地ノ間ヲ流ル、水ヲ云ス、

川 圖



瀑 圖



川水ノ始メテ、流レ出ツル所ヲ源ト云ス  
其流小ナルモノヲ小川ト云フ、マタ深廣ニシテ  
大船ノ往来スベキモノヲ大河ト云フ、  
水ノ山上或ハ高キ所ヨリ急ニ低キ地ニ落チ下  
ダルモノヲ瀑ト云フ、

地理 初歩

K110, 25-59

明治十二年九月  
全年月

御届  
出版

定價一圓五厘

翻刻出版人

岡山縣平民

阿部勝忠

備前國岡山區西大寺町  
百九番屋敷居住



