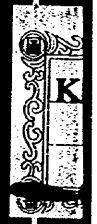


師範學校編
地理初步

K110.25

87



地理初歩



K110.25
87

師範學校編纂

地理初歩

明治七年
八月改正

伊藤藏版

地理初歩

人居住スル所ノ地球ハ一ノ行星ニシテ其形

圓キ如ク、殆橙ノ如ク、

地球ノ中徑ハ東西凡三千二百三十四里ニシテ

其周圍ハ凡一萬零百三十五里ナリ、南北凡三千

二百二十三里ニシテ其周圍ハ一萬零百三十里

ナリ、

此地球表面ノ事ヲ知ル得ル學ヲ曰オガテヒト

ト云ス、

地理初歩

伊藤藏版

「オガラヒ」ハ、即地理學ト云フ義ニシテ地球表面ノ事ヲ説キ明クナリ。

地理學ニ三種アリ○「ナ」左「ラ」ル「ボ」リナカル「マ」テマチカルト云フ○「ナ」左「ラ」ル「ゼ」オガラヒ「ハ」地形山川海島ナドノ自然ニ由ルモノヲ説キ明クス學ナリ○「ボ」リナカル「ゼ」オガラヒ「ハ」都府郡縣城市ナドノ政治ヨリ出ルモノヲ説キ明クス學ナリ○「マ」テマチカル「ゼ」オガラヒ「ハ」地球ノ運動方角里數ナドノ數學ニ關スルモノヲ説キ明クス學ナリ。

第二

人民ノ住居スル所ハ地球ノ外面ナリ、

地球ノ外面ハ、陸ト水トニヨリテ成レルナリ然レトモ、水ト陸トハ其大共同シカラズシテ、水ハ、

陸ニ比ブレバ、殆三倍ノ大サアリ

地球ノ外面ニアル陸ト水トヲ示ス圖ヲ地圖ト云フ、其地圖ニハ、全地球ヲ示ス者アリ、或ハ半球ヲ示スモノアリ、

地圖ヲ東西ニ分チテ東ノ半球ヲ示シタルヲ東半球ノ圖ト云、西ノ半球ヲ示シタルヲ西半球

地球の方位

ノ圖ト云フ

東半球圖



西半球圖



第三

地球ニ、四個ノ方位アリ、コレヲ東西南北ト云フ、

今圖ヲ以テ、東西南北ヲ示サ

レ 此小兒ノ、右ノ手ハ、朝日ノ方

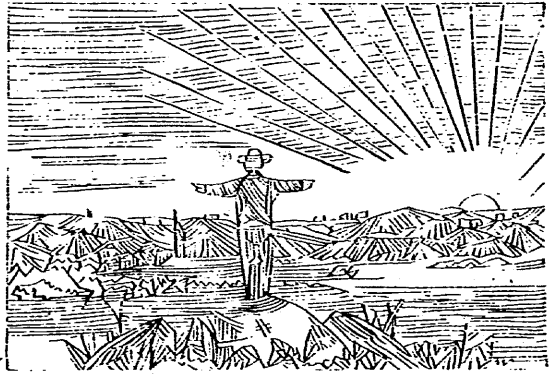
ヲ指シ、左ノ手ハ夕日ノ方ヲ

指セリ、是小兒ノ右ヲ東トシ、

小兒ノ左ヲ西トスルヲ知ル

ベシ、然ラバ、小兒ノ背ハ、南ニ

シテ、面ハ北ニ向ヘリ



北里切長

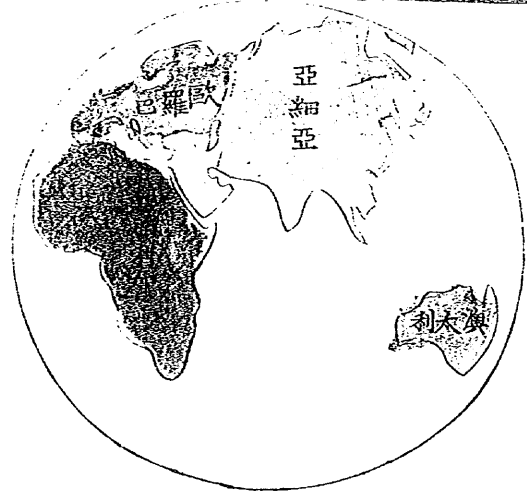
三

定取會

地球の方位

の圖云フ、

東半球圖



西半球圖



第三

地球の西側ノ方位アリ、ユレヲ東西南北ト云フ

令圖ヲ以テ、東西南北ヲ示シ

レ 此小兒ノ、右ノ手ハ朝日ノ方

ヲ指シ、左ノ手ハ夕日ノ方

ヲ指セリ、是小兒ノ右ノ東トシ

テ、左ノ西トスルヲ知ル

ベシ、然ラバ、小兒ノ背ハ南

シテ、面ハ北ニ向ヘリ



地球の方位

三

文部省

此方位ヲ地球ノ四方ト云フ、

第四

東西南北ニ、又中間ノ方位アリ、東北西北東南西南、是ナリ、

地球ノ中彩色ヲ施セル、部分ヲ陸トス、其白キ者ハ水ナリ、

爰ニ畫ケルハ、地球上ノ三大陸ニシテ、其周邊ハ大洋ナリ、大洋トハ海ノ大ナル者ヲ云フ、三大陸ハ、東大陸、西大陸、及澳大利ニシテ、東大陸、又分テ、三大洲トスコレニ、西大陸、及澳大利ノ合セテ、

五大洲ト稱ス、

五大洲ノ中、四大洲ハ、東半球ニアリ、亞細亞、歐羅巴、澳大利、亞弗利加ノ四洲、即是ナリ、西半球ニ在ル、大陸ハ、北亞米利加、南亞米利加ナリ、

此五大洲ノ中、尤大ナルモノハ、亞細亞ニシテ、尤小ナルモノハ、澳大利ナリ、

此東西ニ球ヲ合セテ、全地球トス、

第五

地圖ノ頂上ニ、偏リタルヲ、北部ノ國ト云ヒ、右傍

ニ在ルヲ、東部ノ國ト云フ、下方ハ南部ノ國ニシテ、左傍ハ稱シテ、西部ノ國ト云ヘリ、地球ノ表面ニ、縱横ノ線アリ、其南北ニ、引キタル線ヲ、經線ト云ヒ、東西ニ、引キタル線ヲ、緯線ト云フ、緯線中央ニ在ル者ヲ、赤道トス、緯線ハ、地球ヲ一周スル所ノ、圓ニシテ、等シク其間ヲ畫スルヲ以テ、南北ニ至ルニ隨ヒ、其周圍漸小トナルナリ、○經線ハ、皆南北ノ極ヨリ、引キ出ダシタル、圓ナルヲ以テ、其長サハ、同シト雖、兩線ノ間、各差違アリ

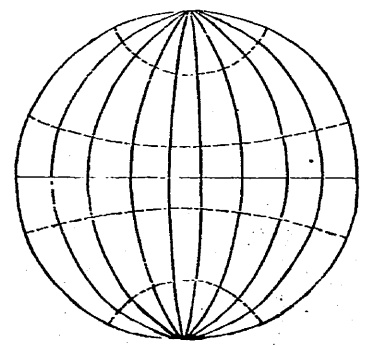
此經緯ノ線ハ、各三百六十アリ、テ線ト線トノ間ヲ一度ト云フ

此緯線ノ度ヲ數フルニハ、赤道ヨリ數ヘテ、南北ニ至ルナリ、假如ヘバ、赤道ヲ零度ト定メテソレヨリ北ヘ、ニ線ヲ隔ツレバ、北緯二度ト云ヒ、南ヘ三線ヲ隔ツレバ、南緯三度ト云フノ類ナリ、但經線ニハ、其本ト定ムベキ所ナシ、我國ニテハ、東京ヲ本トシ、コレヨリ、西經幾度、東經幾度ト數フルナリ、

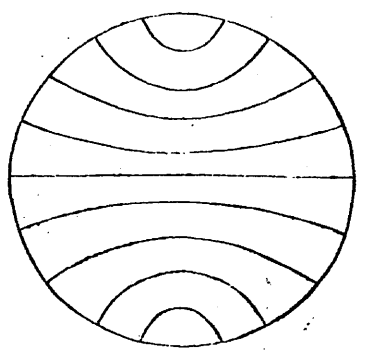
赤道ヨリ、南北共ニ二十三度半ニシテ、各一線ア

リ、此ニアルヲ夏至線ト云ヒ、南ニアルヲ冬至線ト云フ、此ニ線ノ間ハ氣候極メテ熱シ、故ニ稱シテ熱帯ノ地ト云フ、○南北ノ極ヨリ、二十三度半ニシテ各一線アリ、此ニアルヲ北極線ト云ヒ、南ニアルヲ南極線ト云フ、此ニ線ト、南北極ノ間ハ氣候極メテ寒シ、故ニ寒帯ノ地ト稱ス、○極線ト、二至線トノ間ハ、其氣候寒暖、中ヲ得ルニ因リ、稱シテ中帯ノ地ト云フナリ、

經線圖



緯線圖



第六

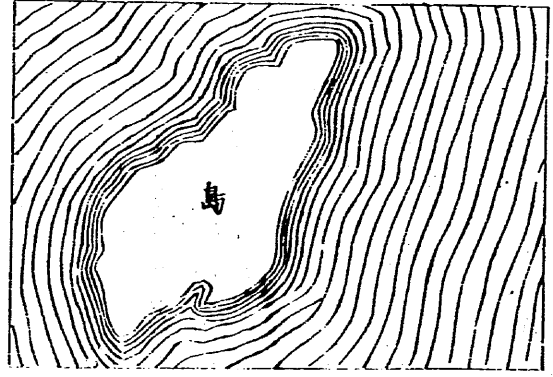
地球上ニ、五大洋アリ、太平洋、大西洋、印度洋、南氷洋、北氷洋ナリ

北冰洋ハ、西半球ト、東半球トノ、北部ニ在ルヲ云
 フ○太平洋ハ東半球ノ、東部ト、西半球ノ西部ト
 ニ在ルヲ云フ○印度洋ハ東半球ノ、中央ニアリ
 ○南冰洋ハ、西半球ト、東半球トノ、南方ニアリ○
 大西洋ハ、西半球ノ、東部ト、東半球ノ、西部トニア
 ルヲ云フナリ○此五大洋其在ル所ノ、地方ヲ以
 テ、言ヘバ、北冰洋ハ、北亞米利加ノ、北ト、歐羅巴、及
 亞細亞トノ、北ニアリ、大平洋ハ、亞細亞ノ、東ト、南
 北亞米利加トノ、西ニアリ、印度洋ハ、亞弗利加ノ、
 東ニアリ、大西洋ハ、歐羅巴ト、亞弗利加トノ、西ニ

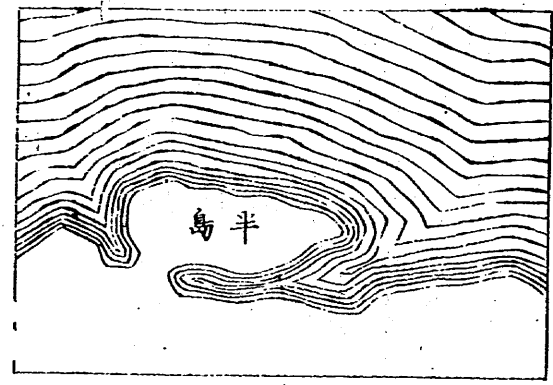
アリ、

第七

島 圖



半島 圖



地理

七

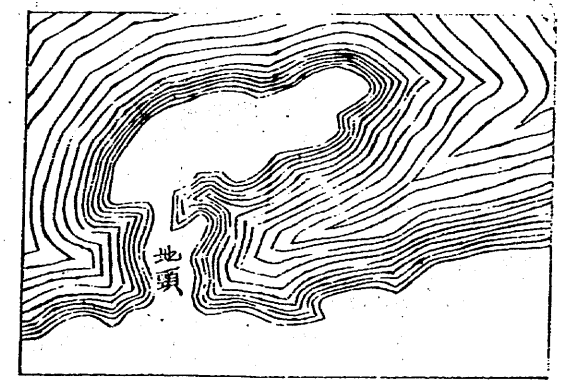
水四周ヲ圍ミタル地ヲ島ト云フ其形ハ三大陸ニ同シト雖小ナルヲ以テ名ヲ異ニセルナリ

大陸ニ續キタル又半島ト云フ

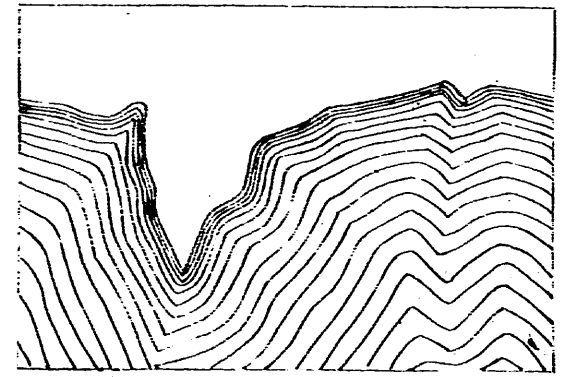
半島ト大陸ト續キタル其間ノ細クシテ且長キ地ヲ地頸ト云フ

大地ノ一角尖ヲナシテ遠ク海中ニ突キ出テタル所ヲ崎ト云フ

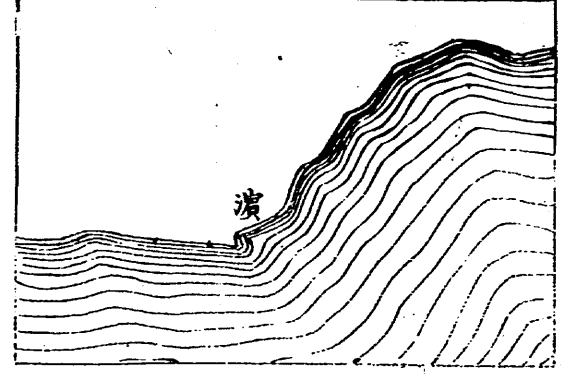
地頸圖



崎圖



濱圖



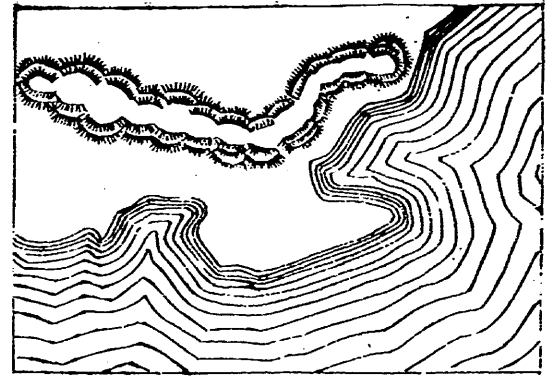
陸地ノ長ク海ニ沿ヒタル所ヲ濱ト云フ

陸地上ニ、土石、高く起レルモノヲ、山ト云フ、
山人、較小ニシテ、低キ者ヲ、岡ト云フ、

山 圖



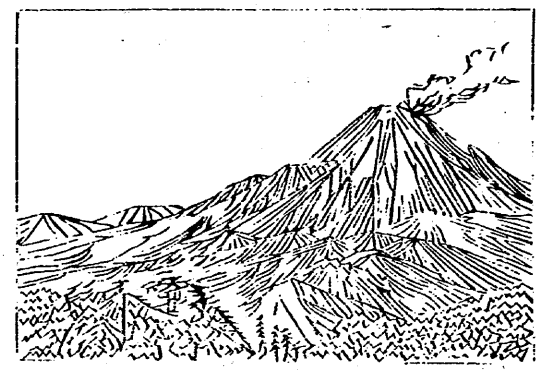
嶺 圖



兩山ノ間ヲ、谷ト云フ、
山々相接シテ、長ク亘レルヲ、嶺ト云フ、

山巔、或ハ山背ニ、穴アリテ、常ニ火烟ヲ噴キ出ダスヲ、火山ト云フ、
火山ハ、時アリテ、燒石、浮石等ヲ噴キ出ダス者ナリ、
地ノ廣平ナル者ヲ、原ト云フ、

火山 圖

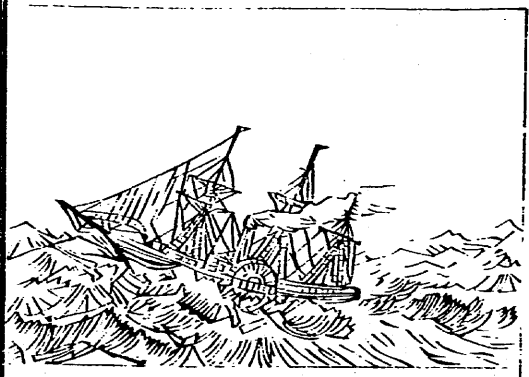


至ル所皆沙ニシテ水草ナキヲ沙漠ト云フ

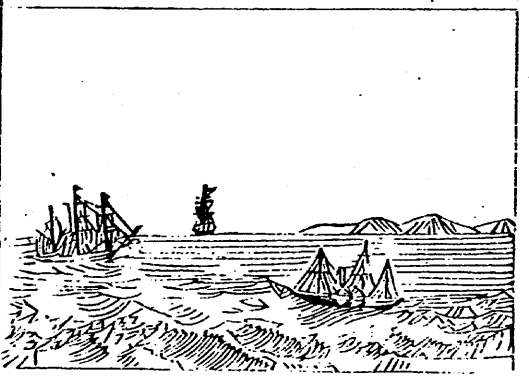
第八

大洋トハ海ノ廣大ナルモノヲ云フ

大洋圖

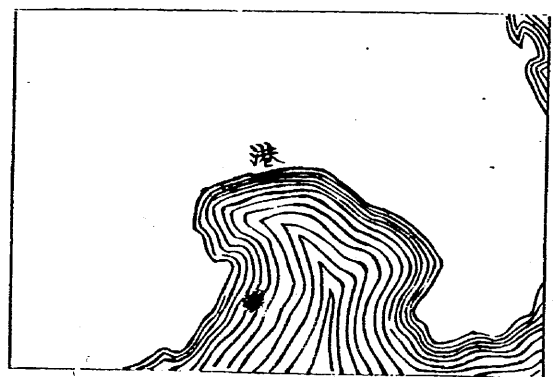


海圖

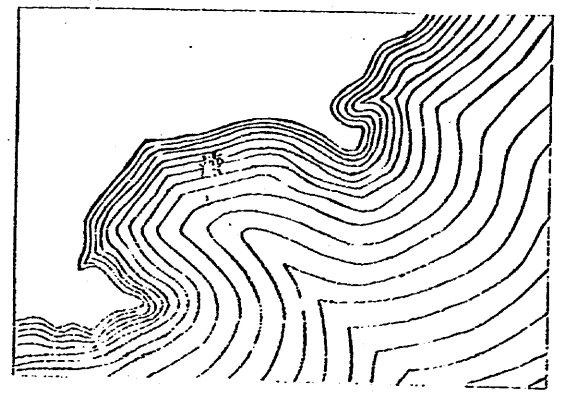


海トハ兩陸ノ間ニ介マリタル所ヲ云フ、即大洋ノ分レタルナリ

港圖

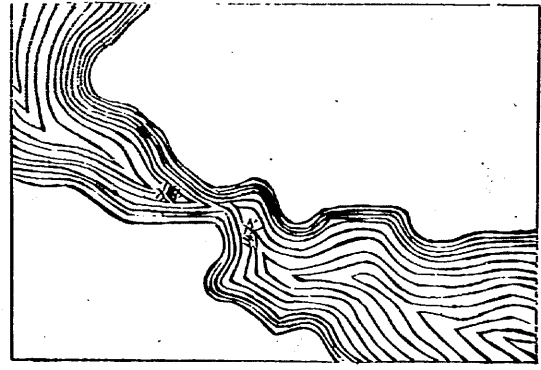


灣圖

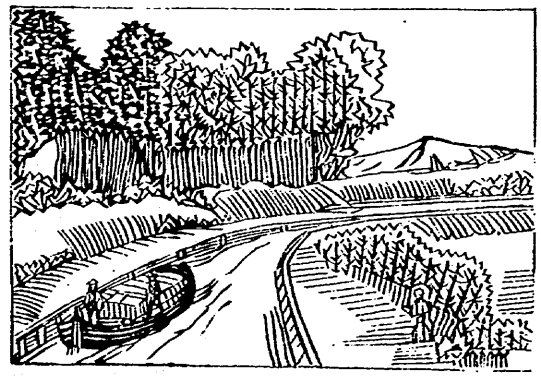


海ノ深ク陸地ニ入りテ船ヲ泊スルニ便ナル處
ヲ港ト云フ

海峽圖



溝圖



水ノ陸地ニ曲リ入タル處ヲ灣ト云フ

陸地ノ間ニアリテ海水互ニ相通スル、狭キ所ヲ

海峽ト云フ、

溝ハ、人工ヲ以テ、鑿チ

通シタル者ニシテ、物

ヲ運漕スルニ用井ル

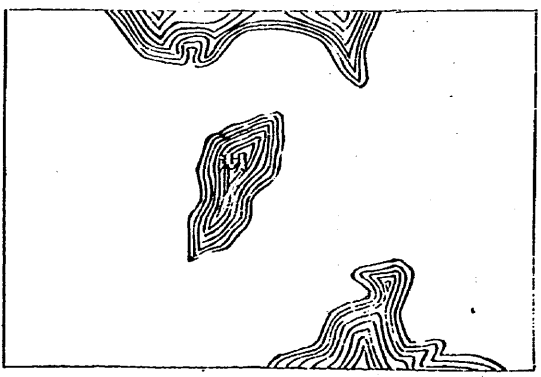
水流ナリ、

四面全ク、陸地ヲ以テ、

圍ミタル處ヲ、湖ト云

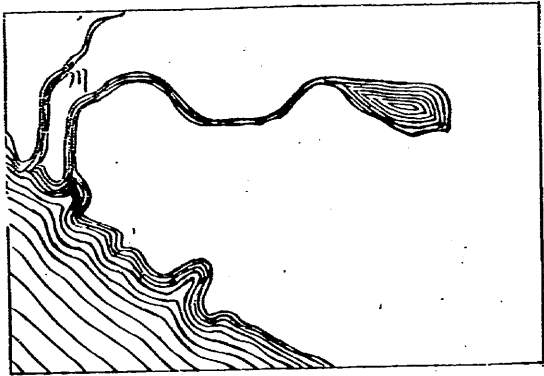
フ、其中、或ハ一方、河海

湖圖



ニ通ズルモノアリ、
川ハ陸地ノ間ヲ流ル、水ヲ云フ、

川 圖



瀑 圖



川水ノ始メテ流レ出ヅル所ヲ源ト云フ、
其流小ナルモノヲ小川ト云フ、マダ深廣ニレテ
大船ノ往来スベキモノヲ大河ト云フ、
水ノ山上、或ハ高キ所ヨリ、急ニ低キ地ニ落テ下
タルモノヲ瀑ト云フ、

地理初歩終

K110,25 -87

明治十二年一月九日翻刻御届
同
三月出版

定價金四錢

播州姫路俵町二十七番地

出版人

伊藤和七郎

