

地理初步

國立編譯館

K110.25
80

K110.25

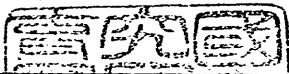
80

師範學校編纂

地理初步

明治七年
十月改正

文部省刊行



地理初步

第一章

地球ノ中徑ハ、東西凡三千二百三十四里ニシテ、

其周圍ハ、凡一萬零百三十五里ナリ、南北凡三千

二百二十三里ニシテ、其周圍ハ、一萬零百三十里

ナリ、

此地球表面ノ事ヲ知リ得ル學ヲ、ト云フ、オガタヒ

「ゼオガラヒ」トハ、即地理學ト云フ義ニシテ、地球表面ノ事ヲ、説キ明スナリ、

地理學ニ三種アリ○「ゼーラル」ボリチカル「マ

チマチカル」ト云フ○「ナエーラル」ゼオガラヒ

ハ、地形、山川、海島ナドノ自然ニ由ルモノヲ、説キ

明ス學ナリ○「ボリチカル」ゼオガラヒ」ハ、都府

郡縣、城市、ナドノ、政治ヨリ、出ルモノヲ、説キ明ス

學ナリ○「マチマチカル」ゼオガラヒ」ハ、地球ノ

運動、方角、里數ナドノ、數學ニ關スルモノヲ、説キ

明ス、學ナリ、

第二

人民ノ住居スル所ハ地球ノ外面ナリ、

地球ノ外面ハ、陸ト、水トニヨリテ、成レルナリ、然

レトモ、水ト、陸トハ其大サ、同シカラズレテ水ハ、

陸ニ比ブレハ、殆三倍ノ大サアリ、

地球ノ外面ニアル、陸ト、水トヲ示ス圖ヲ、地圖ト

云フ、其地圖ニハ、全地球ヲ示ス者アリ、或ハ、半面

ヲ、示スモノアリ、

地圖ヲ、東西ニ分チテ、東ノ半面ヲ示シタルヲ、東

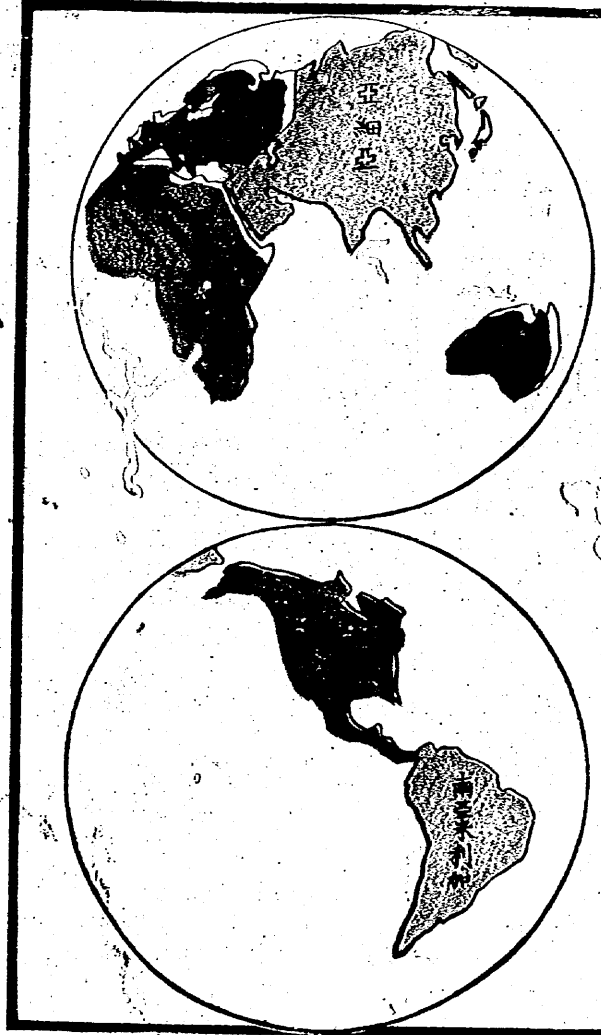
半球ノ圖ト云ヒ、西ノ半面ヲ示シタルヲ、西半球

ノ圖ト云ヒ、西ノ半面ヲ示シタルヲ、西半球

地球初歩

ノ圖ト云ス

東半球圖

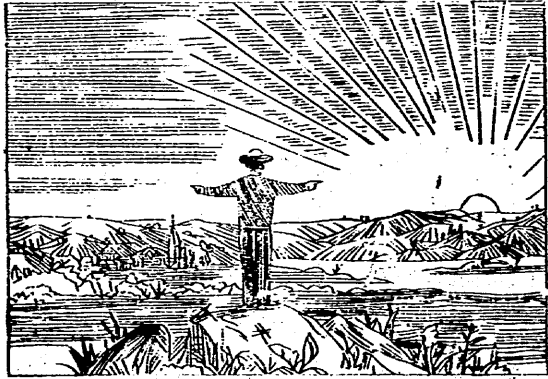


西半球圖

三音外

第三

地球ニ四個ノ方位アリコレヲ東西南北ト云ス



今圖ヲ以テ東西南北ヲ示サ
 此小兒ノ右ノ手ハ朝日ノ方
 ヲ指シ左ノ手ハ夕日ノ方ヲ
 指セリ是小兒ノ右ヲ東トシ
 小兒ノ左ヲ西トスルヲ知ル
 ヘシ然ラバ小兒ノ背ハ南ニ
 シテ面ハ北ニ向ヘリ

地理初歩

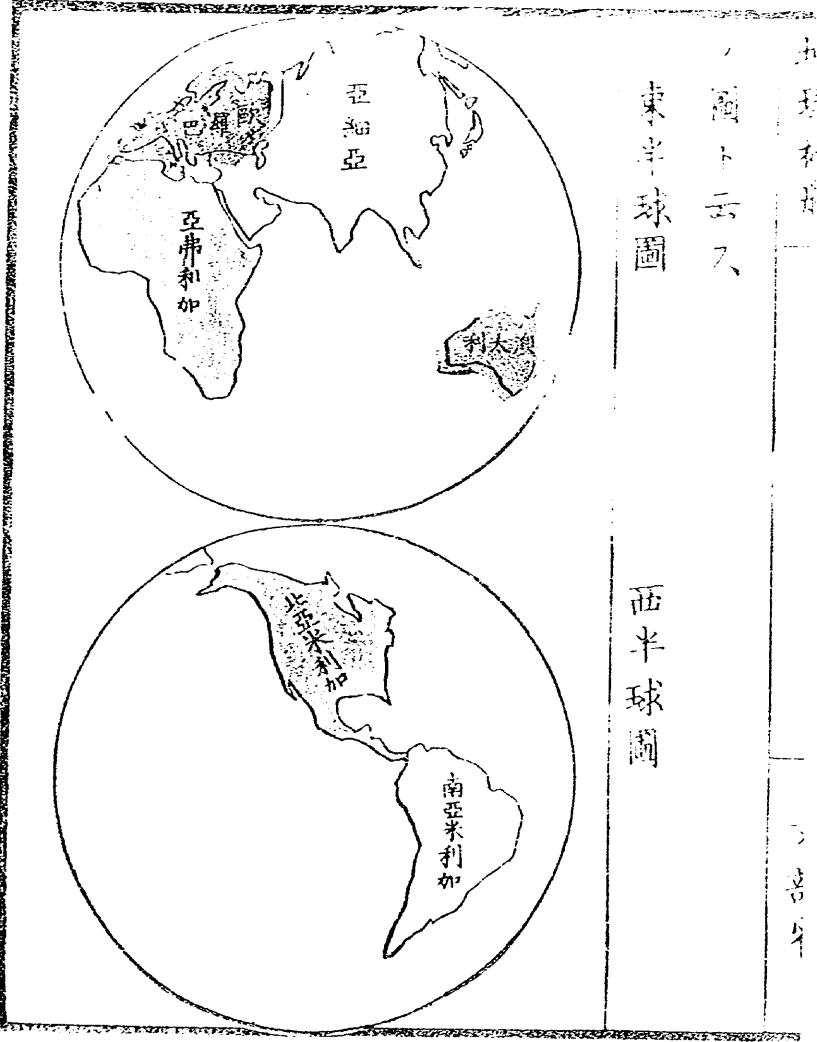
三

文部省

地球本影

圖ト云ス

東半球圖



西半球圖

地球本影

地球

地球ノ四個ノ方位アリコシテ東西南北ト云ス

今圖ヲ以テ東西南北ヲ示シ

此小兒ノ右ノ手ハ朝日ノ方
 ノ指ニ左ノ手ハ夕日ノ方ヲ
 指シ是小兒ノ右ヲ東トシ
 小兒ノ左ヲ西トスルヲ知ル
 べシ然レバ小兒ノ背ハ南ニ
 面シ北ニ面ス

地球本影



地球本影

地球本影

此方位ヲ地球ノ四方ト云ス、

第四

東西南北ニ、又中間ノ方位アリ、東北、西北、東南、西南、是ナリ、

地球ノ中、彩色ヲ施セル部分ヲ陸トス、其白キ者ハ、水ナリ、

爰ニ畫ケルハ、地球上ノ三大陸ニシテ、其周邊ハ、大洋ナリ、大洋トハ、海ノ大ナル者ヲ云フ、三大陸ハ、東大陸、西大陸、及、澳大利ニシテ、東大陸、又分チテ、三大洲トス、コレニ、西大陸、及、澳大利ヲ合セテ、

五大洲ト稱ス、

五大洲ノ中、四大洲ハ、東半球ニアリ、亞細亞、歐

羅巴、澳大利、亞弗利加ノ四洲、即是ナリ、

西半球ニ在ル、大陸ハ、北亞米利加、南亞米利加ナリ、

此五大洲ノ中、尤大ナルモノハ、亞細亞ニシテ、尤小ナルモノハ、澳大利ナリ、

此東西ニ球ヲ合セテ、全地球トス、

第五

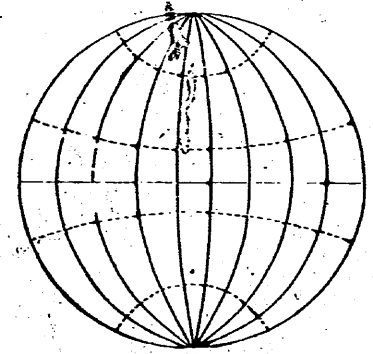
地圖ノ頂上ニ、偏リタルヲ、北部ノ國ト云ヒ、右傍

ニ在ルヲ、東部ノ國ト云ス、下方ハ、南部ノ國ニシテ、左傍ハ、稱レテ、西部ノ國ト云ヘリ、地球ノ表面ニ、縱横ノ線アリ、其南北ニ、引キタル線ヲ、經線ト云ヒ、東西ニ、引キタル線ヲ、緯線ト云ヒ、緯線中央ニ在ル者ヲ、赤道トス、緯線ハ、地球ヲ、一周スル所ハ、圓ニシテ、等シク其間ヲ畫スルヲ以テ、南北ニ至ルニ隨ヒ、其周圍漸小トナルナリ、○經線ハ、皆南北ノ極ヨリ、引キ出ダシタル、圓ナルヲ以テ、其長サハ、同ジト雖、兩線ノ間、各差違アリ、

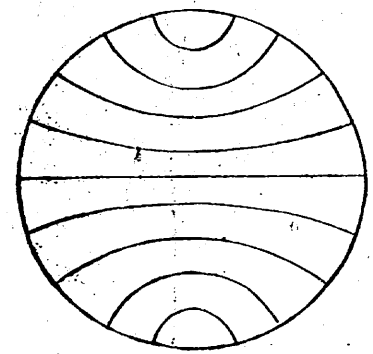
此經緯ノ線ハ、各三百六十アリテ、線ト線トノ間ヲ、一度ト云ス、此緯線ノ度ヲ、數フルニハ、赤道ヨリ數ヘテ、南北ニ至ルナリ、假如ヘバ、赤道ヲ、零度ト定メテ、ソレヨリ北ヘ、二線ヲ隔ツレバ、北緯二度ト云ヒ、南ヘ、三線ヲ隔ツレバ、南緯三度ト云フノ類ナリ、但經線ニハ、其本ト定ムベキ所ナレ、我國ニテハ、東京ヲ本トシ、コレヨリ、西經幾度、東經幾度ト、數フルナリ、赤道ヨリ、南北共ニ、二十三度半ニレテ、各一線ヲ

北ニアルヲ夏至線ト云ヒ、南ニアルヲ冬至線
 ト云フ、此ニ線ノ間ハ氣候極メテ熱シ、故ニ稱シ
 テ熱帶ノ地ト云フ、南北ノ極ヨリ二十三度半
 ニレテ、各一線アリ、北ニアルヲ北極線ト云ヒ、南
 ニアルヲ南極線ト云フ、此ニ線ト、南北極ノ間ハ、
 氣候極メテ寒シ、故ニ寒帶ノ地ト稱ス、極線ト、
 二至線トノ間ハ、其氣候寒暖中ヲ得ルニ因リ、稱
 シテ、中帶ノ地ト云ラナリ、

經線圖



緯線圖



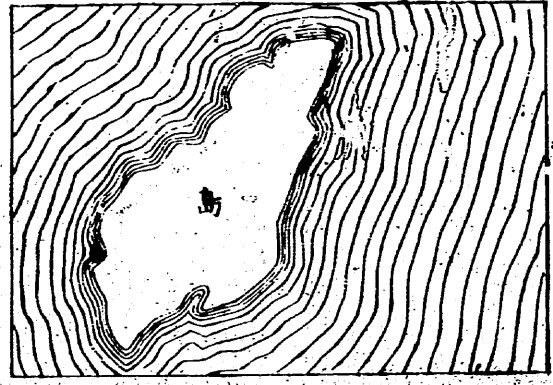
第六

地球上ニ、五大洋アリ、太平洋、大西洋、印度洋、南冰
 洋、北冰洋ナリ、

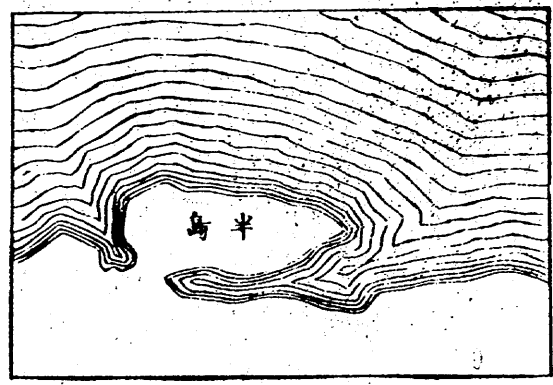
北冰洋ハ、西半球ト、東半球ト、北部ニ在ルヲ云
 フ○太平洋ハ、東半球ノ東部ト、西半球ノ西部ト
 ニ在ルヲ云フ○印度洋ハ、東半球ノ中央ニアリ
 ○南冰洋ハ、西半球ト、東半球ト、南方ニアリ○
 大西洋ハ、西半球ノ東部ト、東半球ノ西部トニア
 ルヲ云フナリ○此五大洋、其在ル所ノ地方ヲ以
 テ言ヘバ、北冰洋ハ、北亞米利加ノ北ト、歐羅巴、及
 亞細亞トノ北ニアリ、大西洋ハ、亞細亞ノ東ト、南
 北亞米利加トノ西ニアリ、印度洋ハ、亞弗利加ノ
 東ニアリ、大西洋ハ、歐羅巴ト、亞弗利加トノ西ニ

第七

島 圖



半島 圖



水四周ヲ圍ミタル地ヲ島ト云フ其形ハ三大陸
 同ノト雖小ナルヲ
 以テ名ヲ異ニセラル
 ナ

大陸ニ續キタル半
 島ト云フ

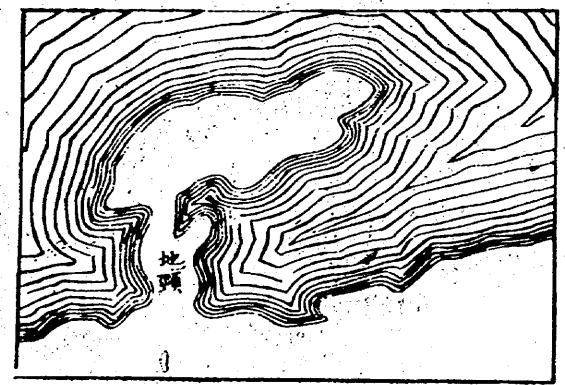
半島ト大陸ト續キタ

ル其間ノ細クレテ且

長キ地ヲ地頭ト云フ

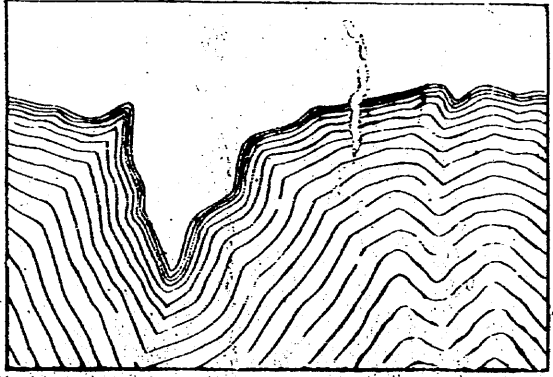
大地ノ一角尖ヲナレテ遠ク海中ニ突キ出デタ

地頭圖

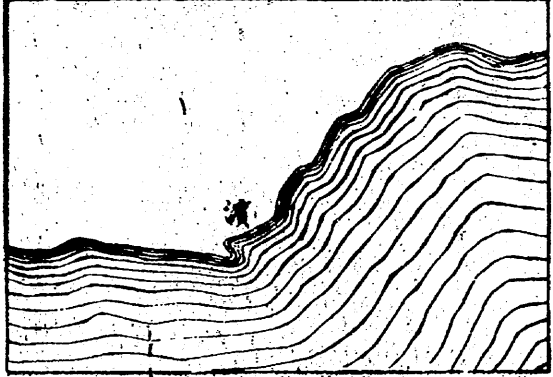


ル所ヲ崎ト云フ

崎圖



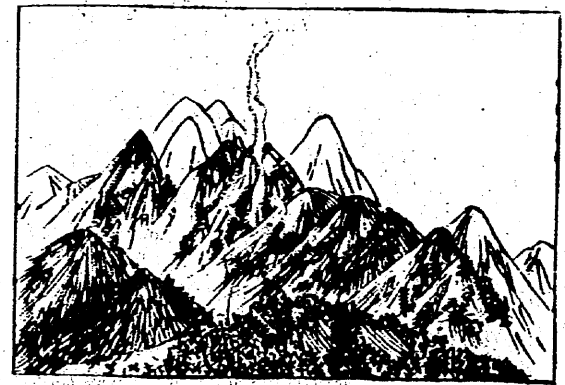
濱圖



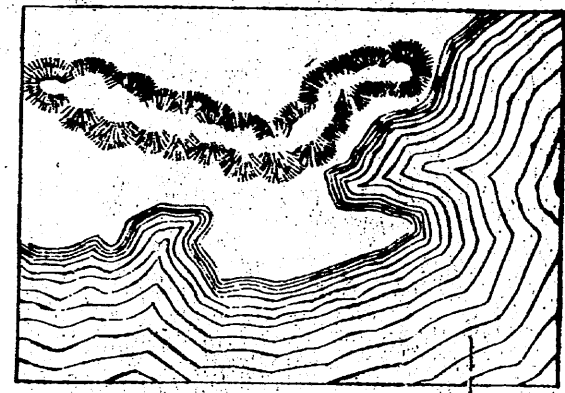
陸地ノ長ク海ニ沿ヒタル所ヲ濱ト云フ

陸地上ニ、土石、高ク起レレモノヲ山ト云フ、
 山ノ較小ニシテ、低キ者ヲ岡ト云フ、

山 圖



嶺 圖



兩山ノ間ヲ谷ト云フ、
 山々相接シテ、長ク巨シク、嶺ト云フ、
 山巔、或ハ山背ニ、穴アリテ、常ニ火烟ヲ噴キ出ダスヲ、火山ト云フ、
 火山ハ、時ヲリテ、燒石、浮石等ヲ噴キ出ダス者ナリ、
 地ノ廣平ナル者ヲ、原ト云フ、

火山 圖



和是四

九

大那音

至ル所皆沙ニシテ水草ナキハ沙漠ト云フ
第八

大洋トハ海ノ廣大ナルモノヲ云フ

大洋圖



海圖



海トハ兩陸ノ間ニ介マリタル所ヲ云フ即大洋
ノ分レタルナリ

港圖

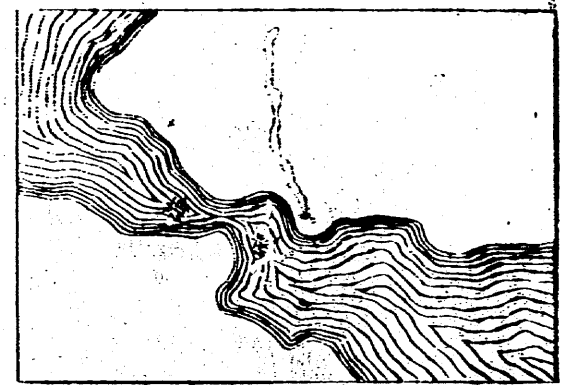


灣圖

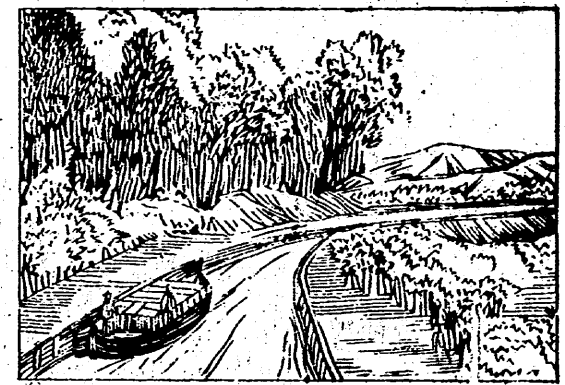


海ノ深ク陸地ニ入り来船ヲ泊スルニ便ナル處ヲ、港ト云ス

海峽圖



溝圖



水ノ陸地ニ曲リ入レル處ヲ、灣ト云ス

陸地ノ間ニアリテ、海水互ニ相通スル、狭キ所ヲ、

海峽ト云ス。

溝ハ、人工ヲ以テ鑿キ

通シタル者ニレテ、物

又運漕スルニ用ヰル、

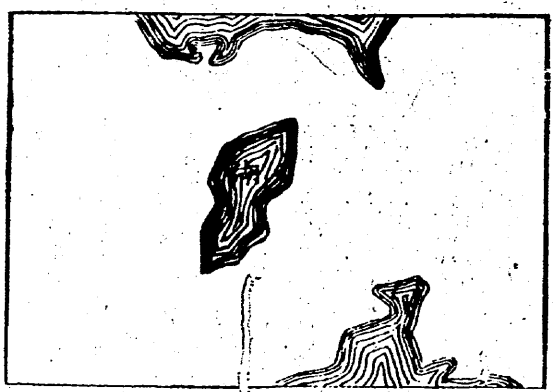
水流ナリ、

四面全ク陸地ヲ以テ、

圍ミタル處ヲ、湖ト云

フ、其中、或ハ一方、河海

湖圖



ニ通ズルモノアリ、川ハ、陸地ノ間ヲ流ル、水ヲ云ス、

川 圖



瀑 圖



川水ノ始メテ、流レ出ヅル所ヲ、源ト云テ、其流、小ナルモノヲ、小川ト云テ、マタ深廣ニシテ、大船ノ往来スベキモノヲ、大河ト云テ、水ノ山上、或ハ高キ所ヨリ、急ニ低キ地ニ、落下下タルモノヲ、瀑ト云テ、

地理初歩

地理初歩

七 下

明治十年十月翻刻御届定價金貳

長野縣平民

出板人 西澤久米衛門

信濃國水内郡小根山
百六十六番地

