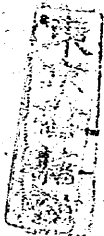


師範學校編
地理初步

K110.25

78

地理初步



K110.25
98

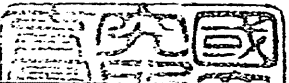
師範學校編纂

定価三錢

地理初歩

明治七年
八月改正

文部省刊行



地理初歩

人民住居

圓形

スル所ノ地球ハ一ノ行星ニシテ其形
殆橙ノ如シ、

地球ノ中徑ハ東西凡三千二百三十四里ニシテ
其周圍ハ凡一萬零百三十五里ナリ南北凡三千
二百二十三里ニシテ其周圍ハ一萬零百三十里
ナリ、

此地球表面ノ事ヲ知り得ル學ヲ曰オカフヒト
ト云フ、

地理初歩

一

文部省

地球表面ノ事ヲ説キ明スナリ、
 地理學ニ三種アリ○「ナ左」ラレ「ナ右」リチカレ、
 テマチカレト云フ○「ナ左」ラレゼオガラビ、
 ハ、地形、山川、海島ナドノ、自然ニ由ルモノヲ、説キ
 明ス學ナリ○「ナ右」リチカレゼオガラヒ、
 郡縣、城市、ナドノ、政治ヨリ、出ルモノヲ、説キ明ス
 學ナリ○「ナ」マテマナカルゼオガラヒ、
 運動、方角、里數、ナドノ、數學ニ關スルモノヲ、説キ
 明ス、學ナリ、

第二

人民ノ住居スル所ハ地球ノ外面ナリ、
 地球ノ外面ハ、陸ト、水トニヨリテ成レルナリ、然
 レドモ、水ト、陸トハ其大サ、同シカラズ、
 陸ニ比ブレハ殆ト三倍ノ大サアリ、
 地球ノ外面ニアル、陸ト水トヲ示ス、
 地圖ヲ、或ハ半面ヲ示ス者アリ、
 或ハ全地球ヲ示ス者アリ、
 地圖ヲ、東西ニ分チテ、東ノ半面ヲ、
 示シタルヲ、東半球ノ圖ト云ヒ、
 西ノ半面ヲ、示シタルヲ、
 西半球

地理教科書

三三三

圖ト云フ、
東半球圖

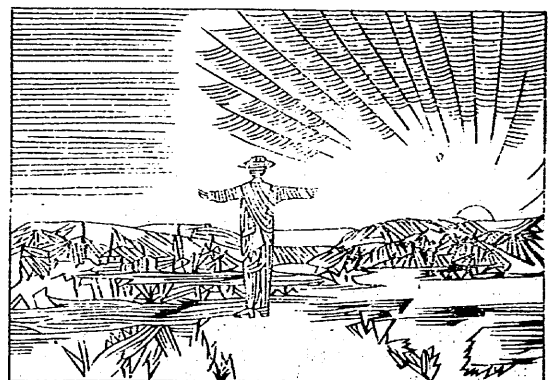


西半球圖



第三

地球ニ、四個々方位アリ、コレヲ東西南北ト云フ



今圖ヲ以テ、東西南北ヲ示サ
ン
此小兒ノ右ノ手ハ、朝日ノ方
ヲ指シ、左ノ手ハ、夕日ノ方ヲ
指セリ、是小兒ノ右ヲ東トシ、
小兒ノ左ヲ西トスルヲ知ル
ベシ、然ラバ、小兒ノ背ハ、南ニ
レテ、面ハ北ニ向ヘリ、

地理教科書

三三三

地球の方位

地球の方位

圖ト云フ、
東半球圖

西半球圖

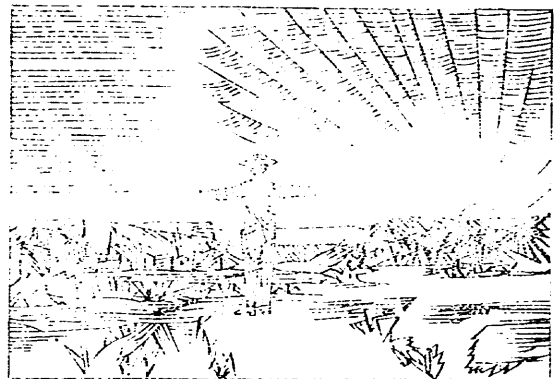


第三

地球ニ、四個ノ方位アリ、コレヲ東西南北ト云フ

今圖ヲ以テ、東西南北ヲ示サ
ン

此小兒ノ右ノ手ハ、朝日ノ方
ヲ指シ、左ノ手ハ、夕日ノ方ヲ
指セリ、是小兒ノ右ヲ東トシ、
小兒ノ左ヲ西トスルヲ知ル
ベシ、然ラバ、小兒ノ背ハ、南ニ
シテ、面ハ北ニ向ヘリ、



地理の資

三

地球の方位

此方位又地球ノ四方ト云ス

第四

東西南北ニ又中間ノ方位アリ東北西北東南西南是ナリ

地球ノ中彩色ヲ施セル部分ヲ陸トス其白キ者ハ氷ナリ

爰ニ畫ケルハ地球上ノ三大陸ニシテ其周邊ハ大洋ナリ大洋トハ海ノ大ナル者ヲ云フ三大陸ハ東大陸西大陸及澳大利ニシテ東大陸又分チテ三大洲トスコレニ西大陸及澳大利ヲ合セテ

五大洲ト稱ス

五大洲ノ中四大洲ハ東半球ニアリ亞細亞 歐

羅巴 澳大利 亞弗利加ノ四洲即是ナリ

西半球ニ在ル大陸ハ北亞米利加 南亞米利加ナリ

此五大洲ノ中尤大ナルモノハ亞細亞ニシテ尤小ナルモノハ澳大利ナリ

此東西二球ヲ合セテ全地球トス

第五

地圖ノ頂上ニ偏リタルヲ北部ノ國ト云ヒ右傍

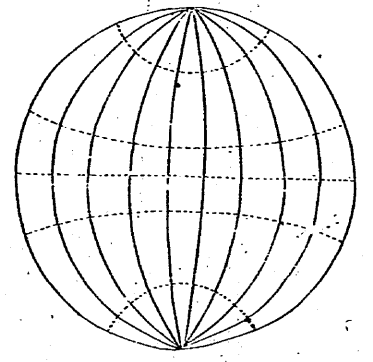
ニ在ル又東部ノ國ト云フ、下方ハ南部ノ國ニシテ左傍ハ稱シテ西部ノ國ト云ヘリ、地球ノ表面ニ縱横ノ線アリ、其南北ニ引キタル線又經線ト云ヒ、東西ニ引キタル線又緯線ト云フ、緯線中央ニ在ル者又赤道トス、緯線ハ地球又一周スル所ノ圓ニシテ、等シク其間ヲ畫スルヲ以テ南北ニ至ルニ隨ヒ、其周圍漸小トナルナリ、○經線ハ、皆南北ノ極ヨリ、引キ出ダシタル圓ナルヲ以テ、其長サハ、同ジト雖、兩線ノ間各差違アリ、

此經緯ノ線ハ、各三百六十アリテ、線ト線トノ間又一度ト云フ、

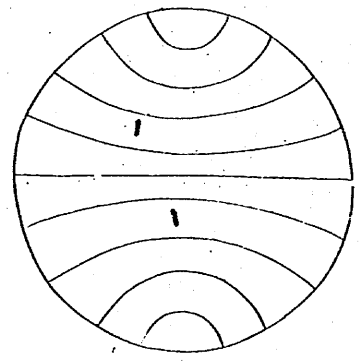
此緯線ノ度又數ヲルニハ、赤道ヨリ數ヘテ南北ニ至ルナリ、假如ヘバ、赤道ヲ零度ト定メテ、ソレヨリ北ヘニ線ヲ隔ツレバ、北緯ニ度ト云ヒ、南ヘニ線ヲ隔ツレバ、南緯三度ト云フノ類ナリ、但經線ニハ、其本ト定ムベキ所ナレ、我國ニテハ、東京ヲ本トシ、コレヨリ、西經幾度、東經幾度ト數フレナリ、赤道ヨリ、南北共ニ、二十三度半ヲレテ、各一線ア

リ、北ニアルヲ夏至線ト云ヒ、南ニアルヲ冬至線ト云フ、此ニ線ノ間ハ、氣候極メテ熱シ、故ニ稱シテ熱帯ノ地ト云フ、○南北ノ極ヨリ、二十三度半ニシテ各一線アリ、北ニアルヲ北極線ト云ヒ、南ニアルヲ南極線ト云フ、此ニ線ト、南北極ノ間ハ氣候極メテ寒シ、故ニ寒帯ノ地ト稱ス、○極線トニ至線トノ間ハ、其氣候寒暖中ヲ得ルニ因リ、稱シテ中帯ノ地ト云フナリ、

經線圖



緯線圖



第六

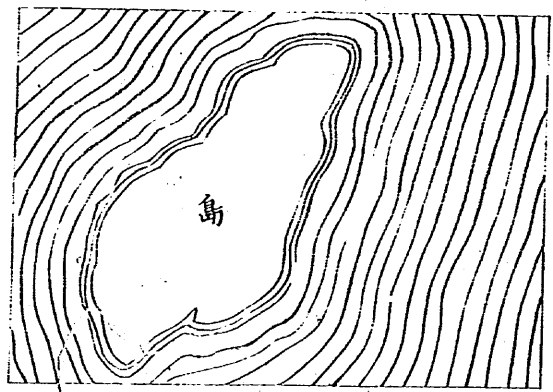
地球上ニ、五大洋アリ、太平洋、大西洋、印度洋、南氷洋、北氷洋ナリ、

北冰洋ハ、西半球ト、東半球トノ、北部ニ在ルヲ云
 フ○太平洋ハ、東半球ノ、東部ト、西半球ノ、西部ト
 ニ在ルヲ云フ○印度洋ハ、東半球ノ、中央ニアリ
 ○南冰洋ハ、西半球ト、東半球トノ、南方ニアリ○
 大西洋ハ、西半球ノ、東部ト、東半球ノ、西部トニア
 ルヲ云フナリ○此五大洋、其在ル所ノ、地方ヲ以
 テ、言ヘバ、北冰洋ハ、北亞米利加ノ、北ト、歐羅巴、及
 亞細亞トノ、北ニアリ太平洋ハ、亞細亞ノ、東ト、南
 北亞米利加トノ、西ニアリ印度洋ハ、亞弗利加ノ、
 東ニアリ、大西洋ハ、歐羅巴ト、亞弗利加トノ、西ニ

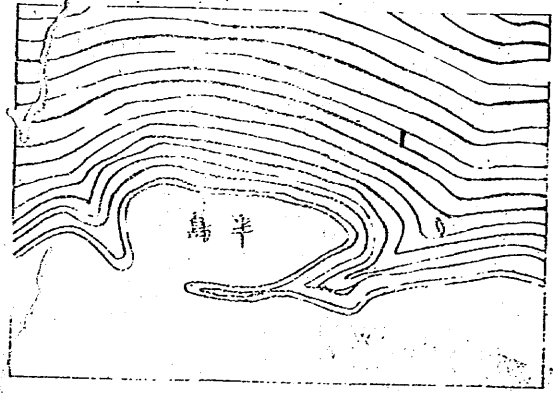
アリ、

第七

島 圖



半島 圖



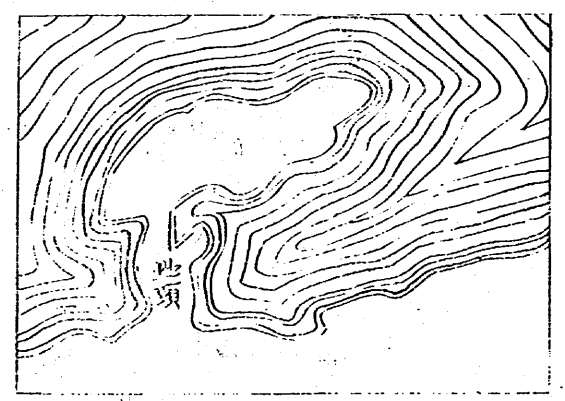
水四周ヲ圍ミタル地ヲ島ト云フ其形ハ三大陸
ニ同シト雖小ナルヲ
以テ名ヲ異ニセルナ
リ、

大陸ニ續キタル又半
島ト云フ、

半島ト大陸ト續キタ
ル其間ノ細クシテ、且

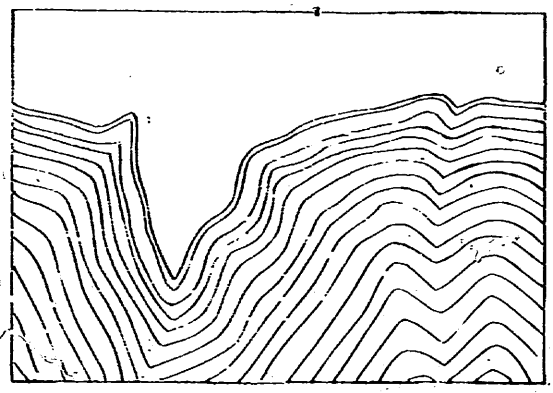
長キ地ヲ地頸ト云フ、
大地ノ一角尖ヲナシテ、遠ク海中ニ突キ出テタ

地頸圖

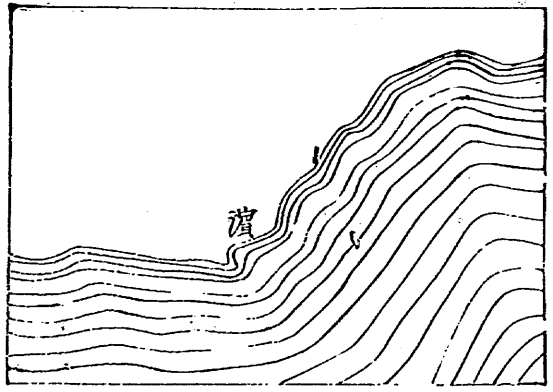


ル所ヲ崎ト云フ、

崎圖



瀆圖



陸地ノ長ク海ニ浴ヒタル所ヲ瀆ト云フ

地理学

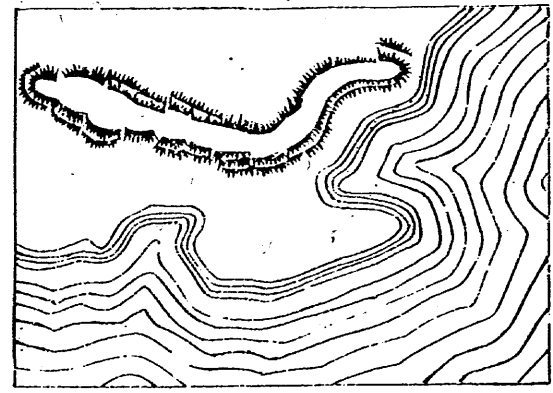
三

陸地上ニ、土石、高ク起レルモノヲ、山ト云ス
山ノ較小ニシテ、低キ者ヲ岡ト云フ

山 圖



嶺 圖



兩山ノ間ヲ谷ト云フ

山々相接シテ、長ク亘レルヲ嶺ト云フ

山巔或ハ山背ニ、穴ア

リテ常ニ火烟ヲ噴キ

出ダスヲ火山ト云フ

火山ハ、時アリテ、燒石

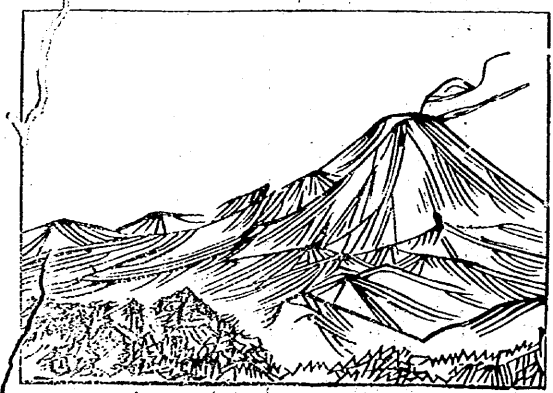
浮石等ヲ噴キ出ダス

者ナリ

地ノ廣平ナル者ヲ原

ト云フ

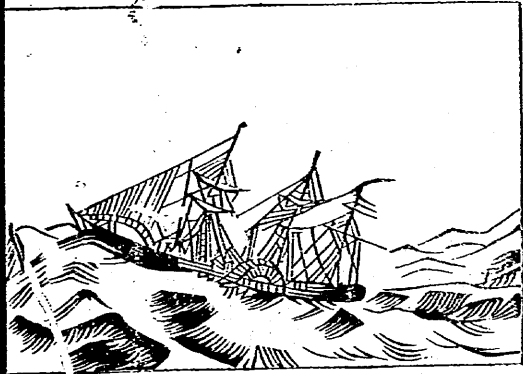
火山 圖



至ル所皆沙ニシテ水草ナキヲ沙漠ト云フ、
第八

大洋トハ海ノ廣大ナルモノヲ云フ、

大洋圖



海圖

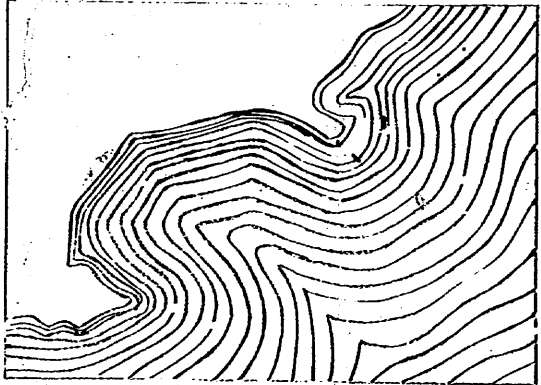


海トハ兩陸ノ間ニ介マリタル所ヲ云フ、即大洋ノ分レタルナリ、

港圖

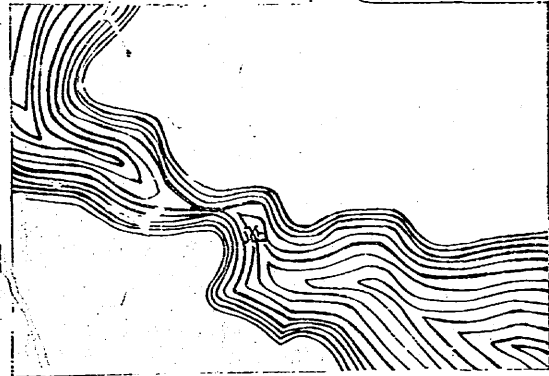


灣圖

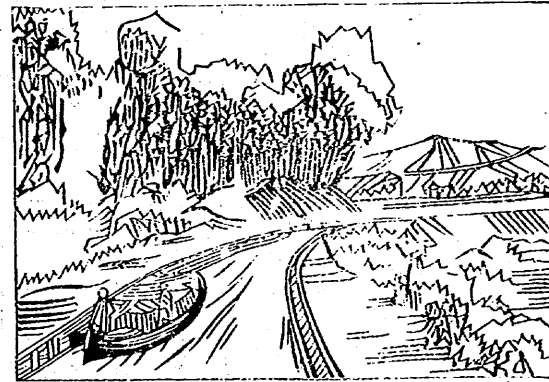


海ノ深ク陸地ニ入りテ船ヲ泊スルニ便ナル處
ヲ港ト云フ、

海峽圖



溝圖



水ノ陸地ニ曲リ入レル處ヲ灣ト云フ、

陸地ノ間ニアリテ海水互ニ相通スル、狹キ所ヲ

海峽ト云フ、

溝ハ人工ヲ以テ鑿テ

通シタル者ニレテ物

ヲ運漕スルニ用井ル

水流ナリ、

四面全ク陸地ヲ以テ

圍ミタル處ヲ湖ト云

ス其中或ハ一方河海

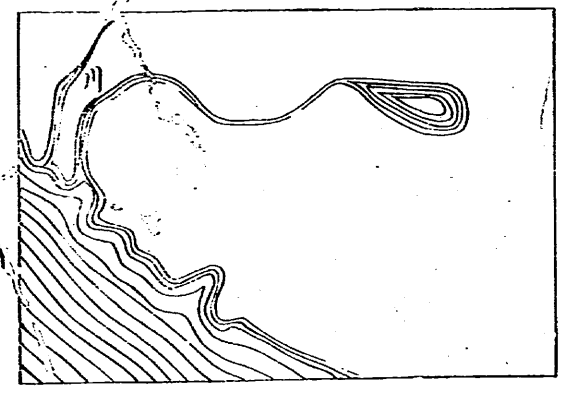
湖圖



ト王ノ子
ト音ノ

ニ通ズルモノアリ、
川ハ陸地ノ間ヲ流ル、水ヲ云ス、

川 圖



瀑 圖



出水ノ始メテ流レ出ヅル所ヲ源ト云ス、
其流小ナルモノヲ、小川ト云フマ々深廣ニシテ、
大船ノ往來スベキモノヲ、大河ト云フ、
水ノ山上或ハ高キ所ヨリ、急ニ低キ地ニ、落チ下
タルモノヲ、瀑ト云ス、

地理初歩終

群馬縣御用書肆

明治十一年七月出版

群馬縣下前橋曲輪町下番地

博文堂藤原佐七

1875
1876
1877
1878
1879
1880
1881
1882
1883
1884
1885
1886
1887
1888
1889
1890
1891
1892
1893
1894
1895
1896
1897
1898
1899
1900