

K110.25

77

師範學校編纂

# 地理初步

明治七年  
八月改正



地理初步

第一卷

第一回

地球ハ一ノ行星ニシテ、其形

地球ノ中徑ハ、東西凡三千二百三十四里ニシテ、

其周圍ハ、凡一萬零百三十五里ナリ、南北凡三千

二百二十三里ニシテ、其周圍ハ、一萬零百三十里

ナリ、

此地球表面ノ事ヲ、知り得ル學ヲ「セオグラフィ」

ト云フ、

地理初步

第一卷

「ゼオガラヒ」トハ、即地理學ト云フ義ニシテ、地球表面ノ事ヲ説キ明スナリ、  
 地理學ニ三種アリ○「ナチュラ」ホリチカル、マ  
 テマチカルト云フ○「ナチュラ」ゼオガラヒトハ、地形、山川、海島ナドノ、自然ニ由ルモノヲ説キ  
 明ス學ナリ○「ボリチカル」ゼオガラヒトハ、都府  
 郡縣、城市、ナドノ、政治ヨリ、出ルモノヲ説キ明ス  
 學ナリ○「マテマチカル」ゼオガラヒトハ、地球ノ  
 運動、方角、里數ナドノ、數學ニ關スルモノヲ説キ  
 明ス、學ナリ、

第二

人民ノ住居スル所ハ、地球ノ外面ナリ、  
 地球ノ外面ハ、陸ト、水トニヨリテ成レルナリ、然  
 レトモ、水ト陸トハ、其大サ同シカラズシテ、水ハ、  
 陸ニ比ブレハ、殆三倍ノ大サアリ、  
 地球ノ外面ニアル陸ト、水トヲ示ス圖ヲ、地圖ト  
 云フ、其地圖ニハ、全地球ヲ示ス者アリ、或ハ半面  
 ヲ示スモノアリ、  
 地圖ヲ、東西ニ分テ、東ノ半面ヲ示シタルヲ、東  
 半球ノ圖ト云ヒ、西ノ半面ヲ示シタルヲ、西半球

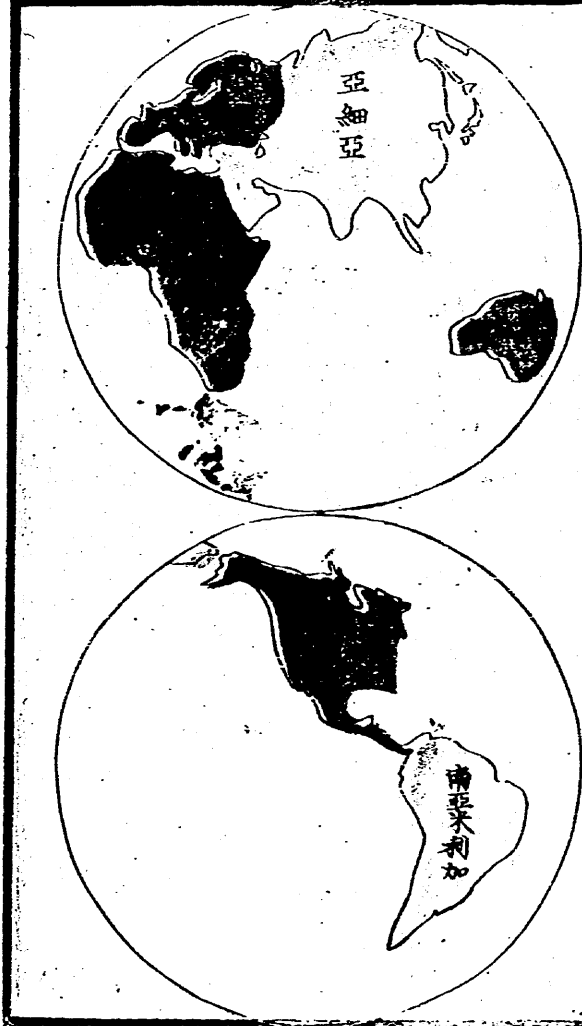
地理学

大正

ノ圖ト云ス

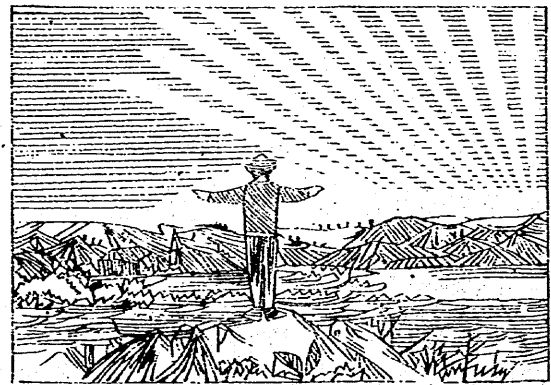
東半球圖

西半球圖



第三

地球、四個ノ方位アリ、コレヲ東西南北ト云ス



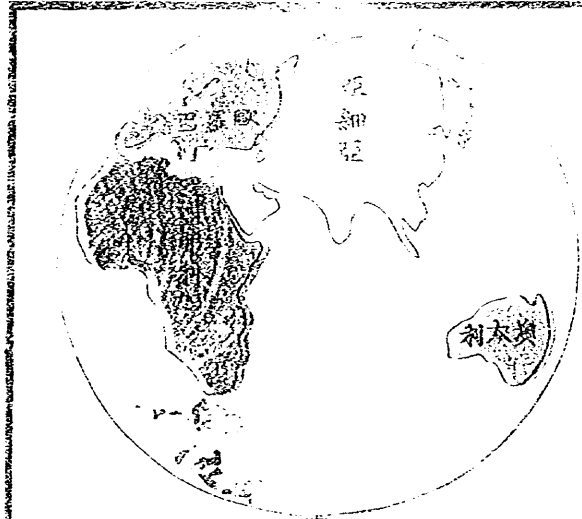
今圖ヲ以テ、東西南北ヲ示サ  
 此小兒ノ、右ノ手ハ、朝日ノ方  
 ヲ指シ、左ノ手ハ、夕日ノ方ヲ  
 指セリ、是小兒ノ右ヲ東トシ  
 小兒ノ左ヲ西トスルヲ知ル  
 ヘシ、然ラバ、小兒ノ背ハ南ニ  
 シテ、面ハ北ニ向ヘリ、

地理学

三

大正

東半球圖



西半球圖



此圖ニ照像ノ方位アリ、コレヲ東西南北トシ

今圖ヲ以テ、東西南北ヲ示シ

此小兒ノ右ノ手ハ、朝日ノ方

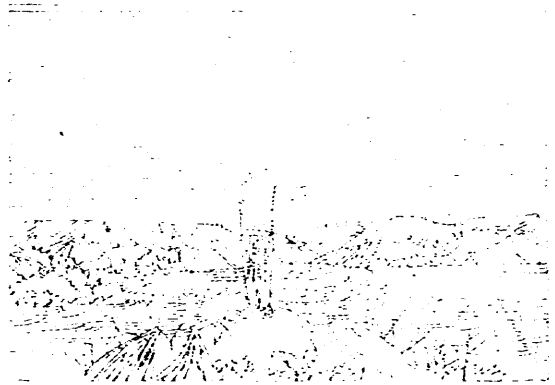
ヲ指シ、左ノ手ハ、夕日ノ方ヲ

指セリ、是小兒ノ右ニ東トシ

小兒ノ左ニ西トスルヲ知ル

然ラバ、小兒ノ背ハ南ニ

テ、面ハ北ニ向ヘリ、



地景の長

五二八

此方位ヲ地球ノ四方ト云フ

第四

東西南北ニ又中間ノ方位アリ、東北西北、東南、西南、是ナリ、

地球ノ中、彩色ヲ施セル部分ヲ陸トス、其白キ者ハ水ナリ、

爰ニ畫ケルハ地球上ノ三大陸ニシテ、其周邊ハ大洋ナリ、大洋トハ海ノ大ナル者ヲ云フ、三大陸ハ、東大陸、西大陸、及、澳大利ニシテ、東大陸又分チテ、三大洲トス、コレニ西大陸、及、澳大利ヲ合セテ

五大洲ト稱ス

五大洲ノ中、四大洲ハ、東半球ニアリ、亞細亞、歐羅巴、澳大利、亞弗利加ノ四洲即是ナリ、西半球ニ在ル大陸ハ、北亞米利加、南亞米利加ナリ

此五大洲ノ中、尤大ナルモノハ、亞細亞ニシテ、尤小ナルモノハ、澳大利ナリ、

此東西ニ球ヲ合セテ地球トス

第五

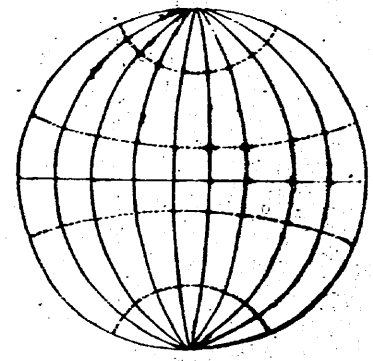
地圖ノ頂上ニ偏リタルヲ北部ノ國ト云ヒ、右傍

ニ在ルヲ、東部ノ國ト云フ下方ハ、南部ノ國ニシテ、左傍ハ稱シテ、西部ノ國ト云ヘリ  
地球ノ表面ニ縱横ノ線アリ、其南北ニ引キタル線ヲ經線ト云ヒ、東西ニ引キタル線ヲ緯線ト云フ、緯線中央ニ在ル者ヲ赤道トフ  
緯線ハ、地球ヲ一周スル所ノ圓ニシテ等シク其間ヲ畫スルヲ以テ、南北ニ至ルニ隨ヒ、其周圍漸小トナルナリ○經線ハ、皆南北ノ極ヨリ引キ出タシタル圓ナルヲ以テ、其長サハ、同ジト雖兩線ノ間各差違アリ、

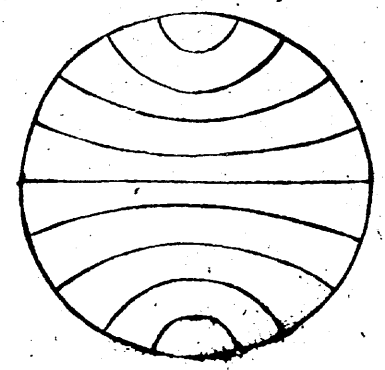
此經緯ノ線ハ、各三百六十アリテ、線ト線トノ間ヲ一度ト云フ、  
此緯線ノ度ヲ數フルニハ、赤道ヨリ數ヘテ、南北ニ至ルナリ、假如ヘバ、赤道ヲ零度ト定メテ、ソレヨリ北ヘニ線ヲ隔ツレバ、北緯ニ度ト云ヒ、南ヘニ線ヲ隔ツレバ、南緯ニ度ト云フノ類ナリ、但經線ニハ、其本ト定ムベキ所ナシ、我國ヲテハ、東京ヲ本トシコレヨリ、西經幾度、東經幾度ト數フルナリ、  
赤道ヨリ、南北共ニ、二十三度半ニシテ、各一線アリ、

リ北ニアルヲ夏至線ト云ヒ、南ニアルヲ冬至線  
 ト云フ、此二線ノ間ノ氣候極メテ熱シ、故ニ稱シ  
 テ熱帯ノ地ト云フ○南北ノ極ヨリ、二十三度半  
 ニシテ、各一線アリ北ニアルヲ北極線ト云ヒ、南  
 ニアルヲ南極線ト云フ、此二線ト南北極ノ間ハ、  
 氣候極メテ寒シ、故ニ寒帯ノ地ト稱ス○極線ト  
 二至線トノ間ハ、其氣候寒暖中ヲ得ルニ因リ、稱  
 シテ中帯ノ地ト云フナリ、

經線圖



緯線圖



第六

地球上ニ五大洋アリ太平洋、大西洋、印度洋、南氷  
 洋、北氷洋ナリ

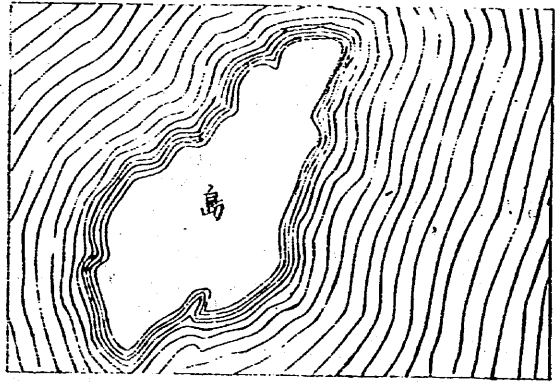


北冰洋ハ西半球ト、東半球ト、北部ニ在ルヲ云  
 ノ○太平洋ハ東半球ノ東部ト、西半球ノ西部ト  
 ニ在ルヲ云フ○印度洋ハ東半球ノ中央ニアリ  
 ○南冰洋ハ西半球ト、東半球ト、南方ニアリ○  
 大西洋ハ西半球ノ東部ト、東半球ノ西部トニア  
 ル云フナリ○此五大洋其在ル所ノ地方ヲ以  
 テ言ヘバ、北冰洋ハ北亞米利加ノ北ト、歐羅巴及  
 亞細亞トノ北ニアリ、大西洋ハ亞細亞ノ東ト、南  
 北亞米利加トノ西ニアリ、印度洋ハ亞弗利加ノ  
 東ニアリ、大西洋ハ歐羅巴ト、亞弗利加トノ西ニ

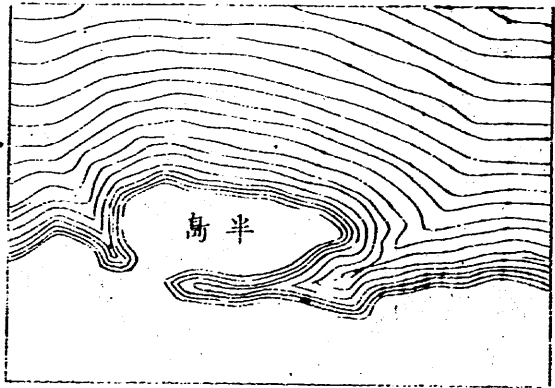
アリ、

第七

島 圖



半 島 圖



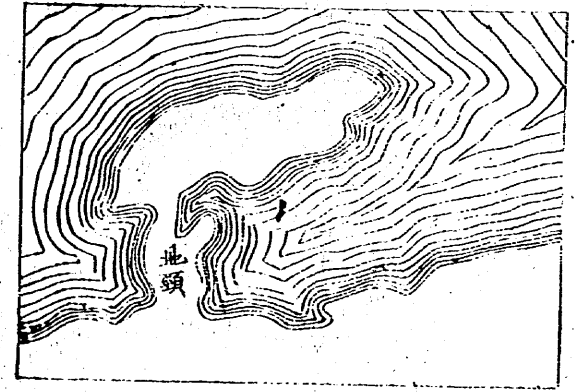
水四周を圍ミタル地ヲ島ト云フ、其形ハ三大陸ニ同シト雖小ナルヲ以テ名ヲ異ニセルナリ

大陸ニ續キタルヲ半島ト云フ

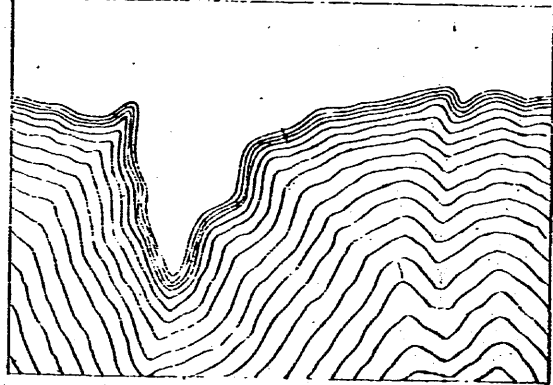
半島ト大陸ト續キタル其間ノ細クシテ且

長キ地ヲ地頸ト云フ  
大地ノ一角尖ヲナシテ遠ク海中ニ突き出テタル所ヲ崎ト云フ

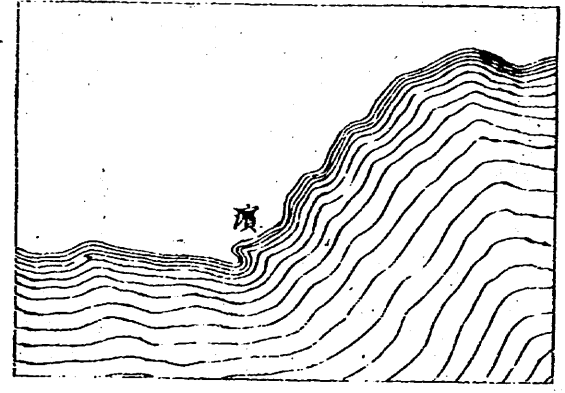
地頸圖



崎圖



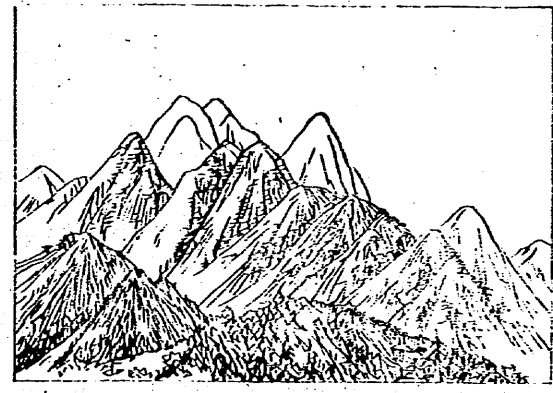
濱圖



陸地ノ長ク海ニ浴ヒタル所ヲ濱ト云フ

陸地上ニ、土石、高ク起レルモノヲ山ト云フ。  
山ノ、較小ニシテ、低キ者ヲ、岡ト云フ。

山 圖



嶺 圖



兩山ノ間ヲ、谷ト云フ。  
山々相接レテ長ク亘レルヲ、嶺ト云フ。

山巔或ハ山背ニ、穴アリテ、常ニ火烟ヲ噴キ出ダスヲ、火山ト云フ。  
火山ハ、時アリテ、燒石、浮石等ヲ、噴キ出ダス者ナリ。  
地ノ廣平ナル者ヲ、原ト云フ。

火山 圖



至ル所皆沙ニシテ水草ナキヲ沙漠ト云ス

第八

大洋トハ海ノ廣大ナルモノヲ云ク

大洋圖

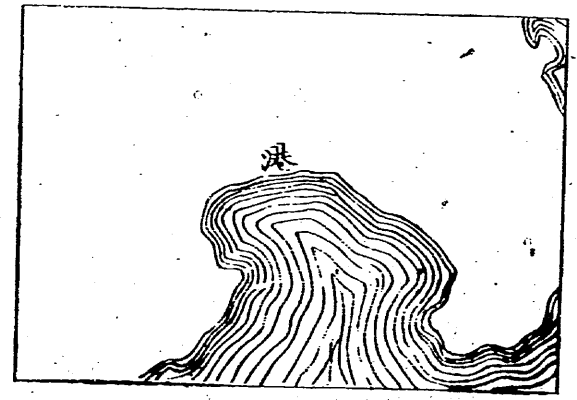


海圖

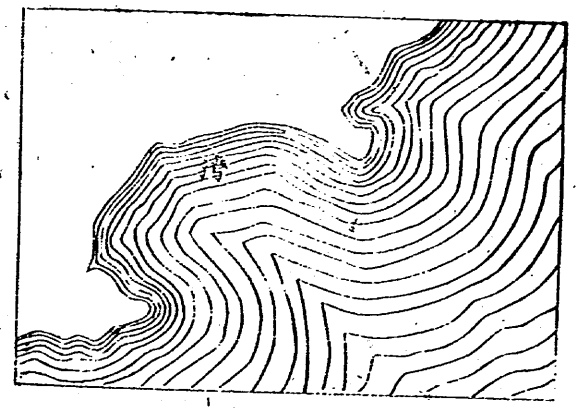


海トハ兩陸ノ間ニ介マリタル所ヲ云ス即大洋ノ分レタルナリ

港圖



灣圖

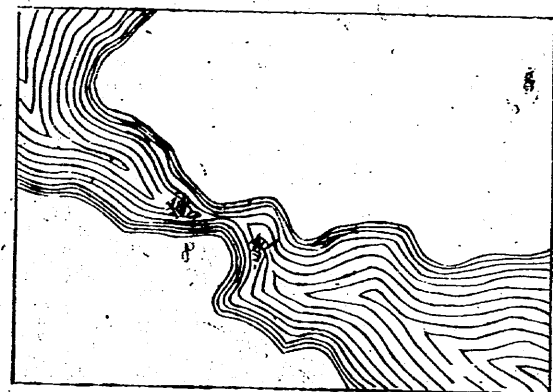


地理切表

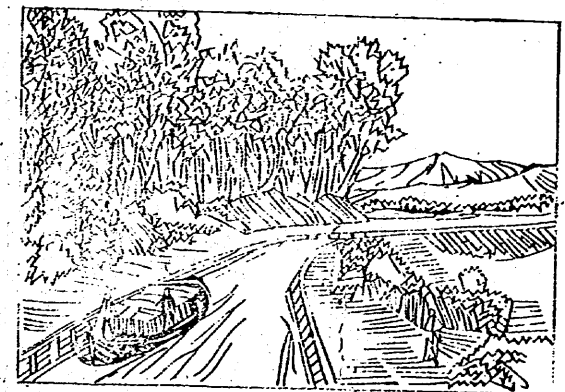
十  
二  
八

海ノ深ク陸地ニ入りテ船ヲ泊スルニ便ナル處ヲ、港ト云ス

海峽圖



溝圖



水ノ陸地ニ曲リ入レル處ヲ、灣ト云フ、

陸地ノ間ニアリテ、海水互ニ相通スル、狭キ所ヲ、

海峽ト云フ、

溝ハ人工ヲ以テ、鑿キ

通シタル者ニシテ、物

ヲ運漕スルニ、用井ル、

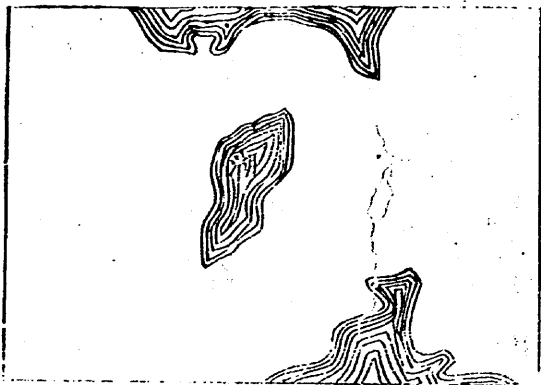
水流ナリ、

四面全ク、陸地ヲ以テ、

圍ミタル處ヲ、湖ト云

フ、其中、或ハ一方、河海

湖圖



也里切

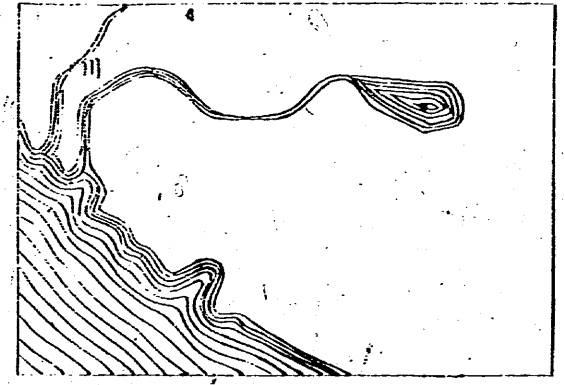
士

支那

地理初歩  
地理初歩

ニ通ズルモノアリ、  
川ハ、陸地ノ間ヲ流ル、水ヲ云フ、

川 圖



瀑 圖



川水ノ始メテ流レ出ツル所ヲ源ト云フ、  
其流、小ナルモノヲ、小川ト云フ、マタ深廣ニシテ  
大船ノ往來ニベキモノヲ、大河ト云フ、  
水ノ山上、或ハ高キ所ヨリ、急ニ低キ地ニ、落テ下  
タルモノヲ瀑ト云フ、

地理初歩

地理初歩  
主  
七

明治十一年二月出版

翻刻人

備前岡山榮町

北村七郎

備前岡山榮町

細謹社

賣弘

