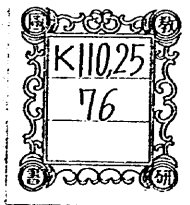
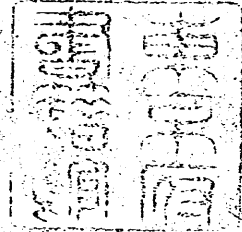


刺 翻

地 理 初 步

全



K110.25

76

師範學校編纂

翻 刻

地理初歩

文部省



地理初歩

人民住居スル所ハ地球ハ一ノ行星ニシテ其形
圓トシテト、殆橙ノ如シ

地球ハ中徑ハ東西凡三千二百三十四里ニシテ
其周圍ハ凡一萬零百三十五里ナリ南北凡三千
二百二十三里ニシテ其周圍ハ一萬零百三十里
ナリ

此地球表面ノ事ヲ知り得ル學ヲセオカテヒト
ト云ス

地理初歩

七ノ

「ゼオガラヒ」トハ、即地理學ト云フ義ニシテ、地球表面ノ事ヲ説キ明スナリ

地理學ニ三種アリ○「ナ左」ラ、^レ「ボリ」チカレ「マ」テマチカレト云フ○「ナ左」ラルゼオガラヒ^レハ、地形、山川海島ナドノ、自然ニ由ルモノヲ説キ明ス學ナリ○「ボリ」チカレゼオガラヒ^レハ、都府郡縣城市ナドノ、政治ヨリ、出ルモノヲ説キ明ス學ナリ○「マ」テマチカレゼオガラヒ^レハ、地球ノ運動方角里數ナドノ、數學ニ關スルモノヲ説キ明ス學ナリ、

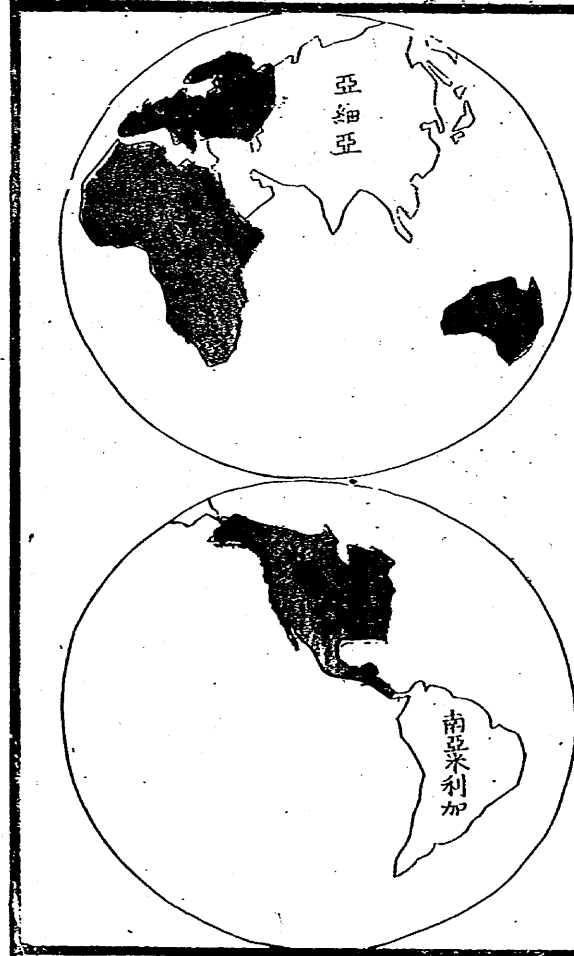
第二

人民ノ住居スル所ハ、地球ノ外面ナリ、地球ノ外面ハ、陸ト、水トニヨリテ成レルナリ、然レドモ、水ト、陸トハ其大サ、同ジカラステ、水ハ、陸ニ比ブレハ殆三倍ノ大サアリ、地球ノ外面ニアル、陸ト、水トヲ示ス、圖ヲ地圖ト云フ、其地圖ニハ、全地球ヲ示ス者アリ、或ハ半面ヲ、示スモノアリ、地圖ヲ東西ニ分テテ、東ノ半面ヲ、示シタルヲ、東半球ノ圖ト云ヒ、西ノ半面ヲ示シタルヲ、西半球

地理初歩

ノ圖ト云フ

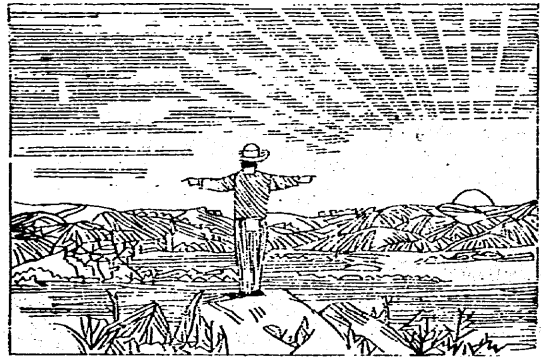
東半球圖



西半球圖

第三

地球ニ四個ノ方位アリコレヲ東西南北ト云ス



今圖ヲ以テ東西南北ヲ示サ
 此小兒ノ右ノ手ハ朝日ノ方
 ヲ指シ左ノ手ハ夕日ノ方ヲ
 指セリ是小兒ノ右ヲ東トシ
 小兒ノ左ヲ西トスルヲ知ル
 ベシ然ラバ小兒ノ背ハ南ニ
 レテ面ハ北ニ向ヘリ

地理初歩

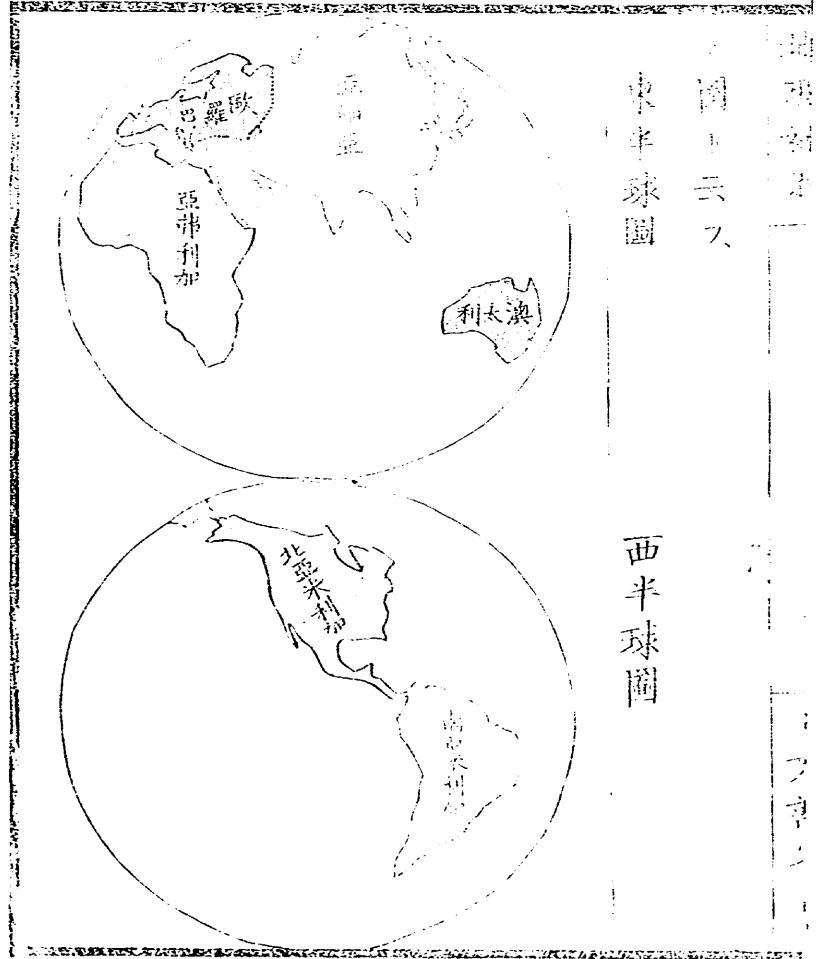
三

三

地球の方位

地球の方位

地球の方位



東半球圖

西半球圖

序



北里の長

地球ニ四個ノ方位アリコレヲ東西南北ト云ス
 今圖ヲ以テ東西南北ヲ示サ
 ン
 此小兒ノ右ノ手ハ朝日ノ方
 ヲ指シ左ノ手ハ夕日ノ方ヲ
 指セリ是小兒ノ右又東トシ
 小兒ノ左又西トスルヲ知ル
 ベシ然ラバ小兒ノ背ハ南ニ
 レテ面ハ北ニ向ヘリ

三

地球の方位

此方位又地球ノ四方ト云ス

第四

東西南北ニ又中間ノ方位アリ東北西北東南西南是ナリ

地球ノ中彩色ヲ施セル部分ヲ陸トス其白キ者ハ水ナリ

爰ニ畫ケルハ地球上ノ三大陸コレテ其周邊ハ大洋ナリ大洋トハ海ノ大ナル者ヲ云フ三大陸ハ東大陸西大陸及澳大利ニシテ東大陸又分チテ三大洲トスコレニ西大陸及澳大利ヲ合セテ

五大洲ト稱ス

五大洲ノ中四大洲ハ東半球ニアリ亞細亞 歐羅巴 澳大利 亞弗利加ノ四洲即是ナリ
西半球ニ在ル大陸ハ北亞米利加 南亞米利加ナリ

此五大洲ノ中尤大ナルモノハ亞細亞ニシテ尤小ナルモノハ澳大利ナリ

此東西二球又合セテ全地球トス

第五

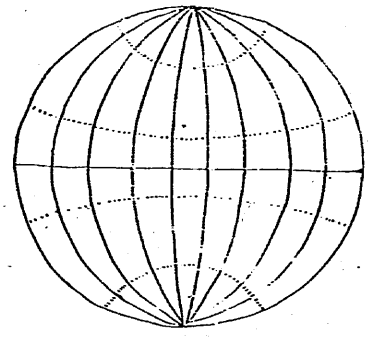
地圖ノ頂上ニ偏リタル又北部ノ國ト云ヒ右傍

ニ在ルヲ東部ノ國ト云フ、下方ハ、南部ノ國ニレテ左傍ハ稱シテ西部ノ國ト云ヘリ、地球ノ表面ニ縱横ノ線アリ其南北ニ引キタル線ヲ經線ト云ヒ東西ニ引キタル線ヲ緯線ト云フ、緯線中央ニ在ル者ヲ赤道トス、緯線ハ地球ヲ一周スル所ノ圓ニレテ等シク其間ヲ畫スルヲ以テ南北ニ至ルニ隨ヒ其周圍漸小トナルナリ○經線ハ皆南北ノ極ヨリ引キ出ダシタル圓ナルヲ以テ其長サハ同ジト雖、兩線ノ間各差違アリ

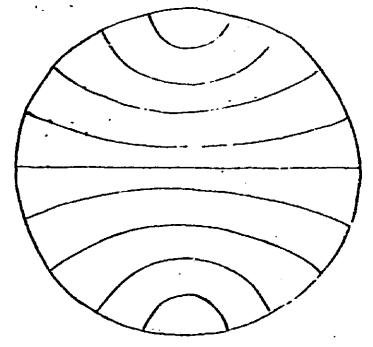
此經緯ノ線ハ各三百六十アリテ線ト線トノ間ヲ一度ト云ス、此緯線ノ度ヲ數フルニハ赤道ヨリ數ヘテ南北ニ至ルナリ、假如ヘバ赤道ヲ零度ト定メテソレヨリ北ヘ二線ヲ隔ツレバ北緯二度ト云ヒ南ヘ三線ヲ隔ツレハ南緯三度ト云フノ類ナリ、但經線ニハ其本ト定ムベキ所ナシ、我國ニテハ東京ヲ本トシコレヨリ西經幾度東經幾度ト數フルナリ、赤道ヨリ南北共ニ二十三度半ニレテ各一線ア

以北ニアルヲ夏至線ト云ヒ南ニアルヲ冬至線
 ト云フ此二線ノ間ハ氣候極メテ熱シ故ニ稱シ
 テ熱帶ノ地ト云フ○南北ノ極ヨリ二十三度半
 ニシテ各一線アリ北ニアルヲ北極線ト云ヒ南
 ニアルヲ南極線ト云フ此二線ト南北極ノ間ハ
 氣候極メテ寒シ故ニ寒帶ノ地ト稱ス○極線ト
 ニ至線トノ間ハ其氣候寒暖中ヲ得ルニ因リ稱
 シテ中帶ノ地ト云フナリ

經線圖



緯線圖



第六

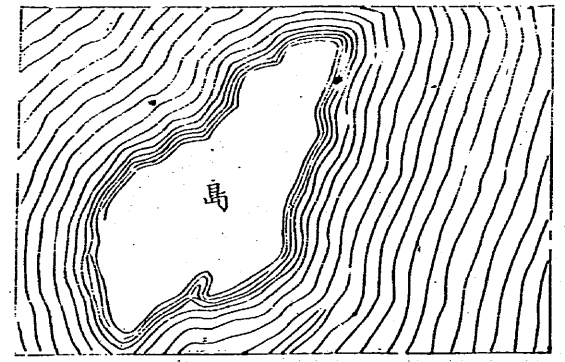
地球上ニ五大洋アリ太平洋大西洋印度洋南冰
 洋北冰洋ナリ

北冰洋ハ西半球ト、東半球トノ、北部ニ在ルヲ云
 フ○太平洋ハ、東半球ノ、東部ト、西半球ノ、西部ト
 ニ在ルヲ云フ○印度洋ハ、東半球ノ、中央ニアリ
 ○南冰洋ハ西半球ト、東半球トノ、南方ニアリ○
 大西洋ハ、西半球ノ、東部ト、東半球ノ、西部トニア
 ルヲ云フナリ○此五大洋、其在ル所ノ、地方ヲ以
 テ言ヘバ、北冰洋ハ、北亞米利加ノ、北ト、歐羅巴及
 亞細亞トノ、北ニアリ、大西洋ハ、亞細亞ノ、東ト、南
 北亞米利加トノ、西ニアリ、印度洋ハ、亞弗利加ノ、
 東ニアリ、大西洋ハ、歐羅巴ト、亞弗利加トノ、西ニ

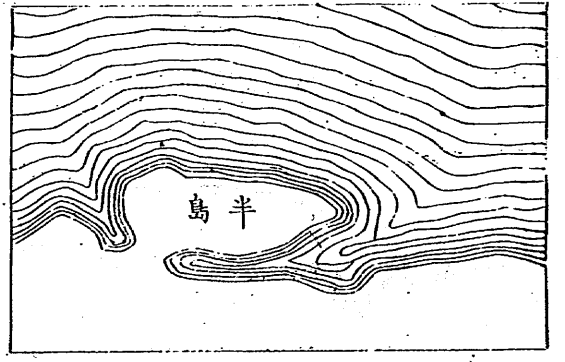
アリ

第七

島 圖



半 島 圖



地理

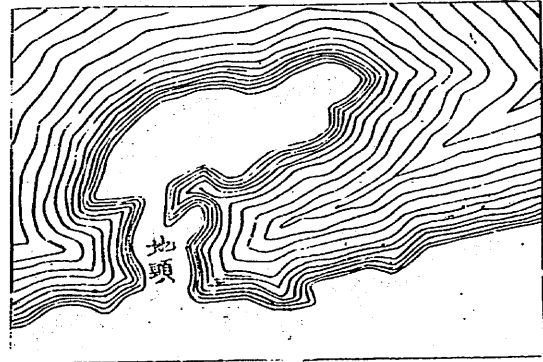
七

水四周ヲ圍ミタル地ヲ島ト云フ其形ハ三大陸
ニ同レト雖小ナルヲ
以テ名ヲ異ニセルナ
リ

大陸ニ續キタル又半
島ト云ス

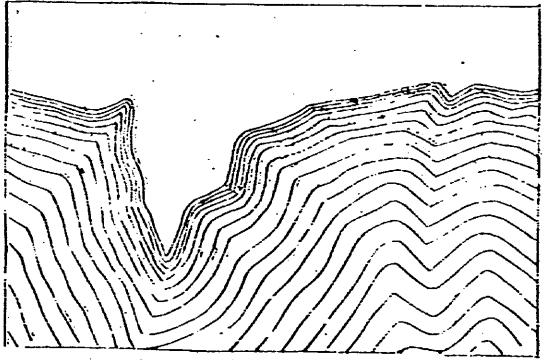
半島ト大陸ト續キタ
ル其間ノ細クテ且
長キ地ヲ地頭ト云ス
大地ノ一角尖ヲナシテ遠ク海中ニ突キ出テタ

地頭圖

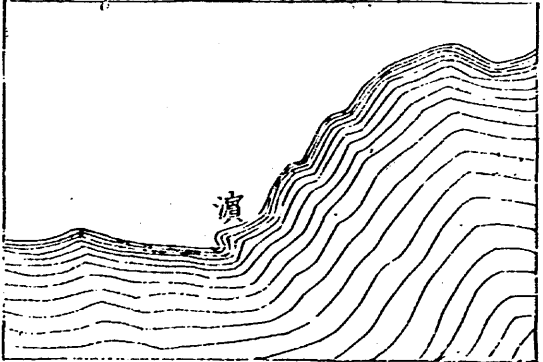


ル所ヲ崎ト云ス

崎圖



濱圖



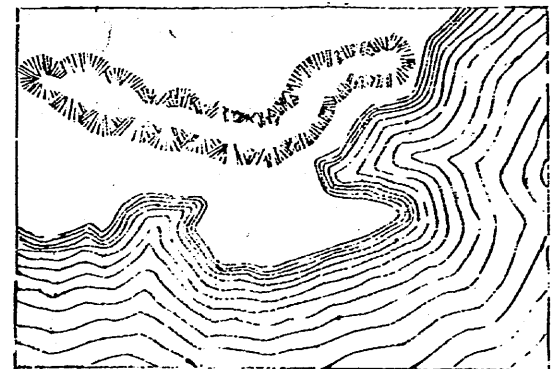
陸地ノ長ク海ニ沿ヒタル所ヲ濱ト云ス

陸地上ニ、土石高ク起レルモノヲ、山ト云フ、
山ノ較小ニシテ、低キ者ヲ、岡ト云フ、

山 圖



嶺 圖



兩山ノ間ヲ、谷ト云フ、

山々相接シテ、長ク亘レルヲ嶺ト云フ、

山巔、或ハ山背ニ、穴ア

リテ、常ニ火烟ヲ噴キ

出ダスヲ、火山ト云フ、

火山ハ、時アリテ、燒石

浮石等ヲ噴キ出ダス

者ナリ、

地ノ廣平ナル者ヲ原

ト云フ、

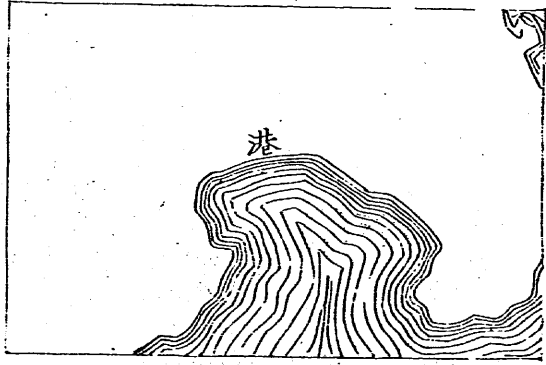
火 山 圖



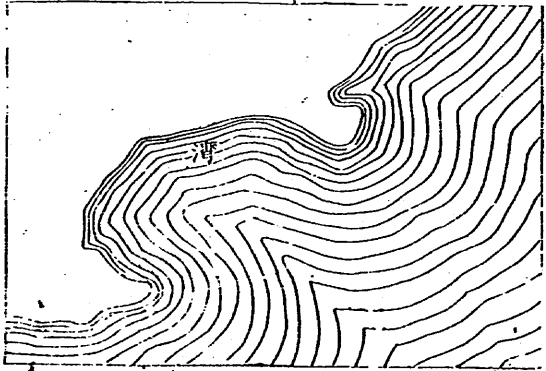
地理

九 支那

港 圖

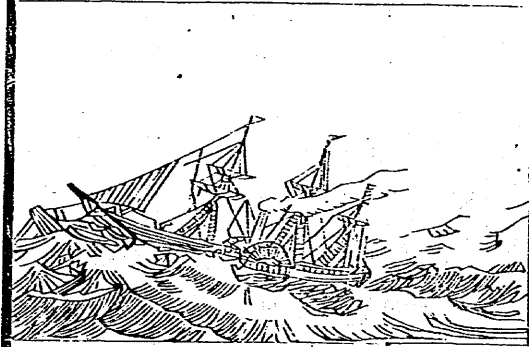


灣 圖



海トハ、兩陸ノ間ニ、介マリタル、所ヲ云フ、即大洋ノ分レタルナリ、

大 洋 圖



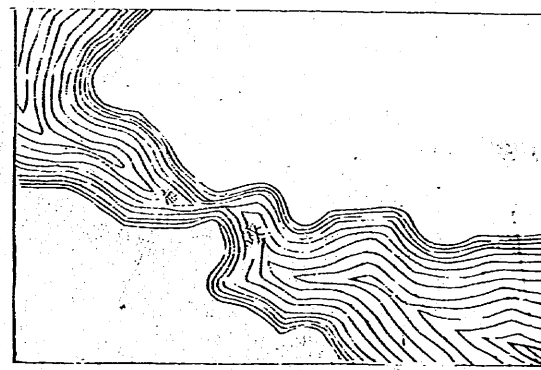
海 圖



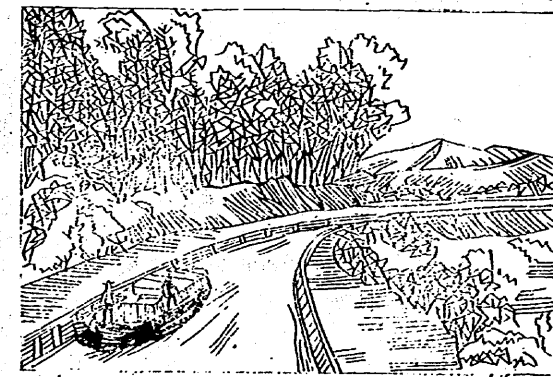
至ル所皆沙ニシテ、水草ナキヲ、沙漠ト云フ、
等入
大洋トハ、海ノ廣大ナルモノヲ云フ、

海ノ深ク陸地ニ入りテ船ヲ泊スルニ便ナル處
ヲ港ト云フ、

海峽圖



溝圖



水ノ陸地ニ曲リ入レル處ヲ灣ト云フ、

陸地ノ間ニアリテ海水互ニ相通スル、狭キ所ヲ、

海峽ト云フ、

溝ハ、人エヲ以テ鑿チ

通レタル者ニシテ物

ヲ運漕スルニ用井ル、

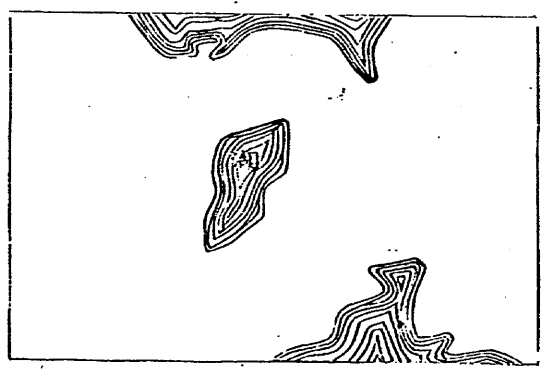
水流ナリ、

四面全ク陸地ヲ以テ

圍ミタル處ヲ湖ト云

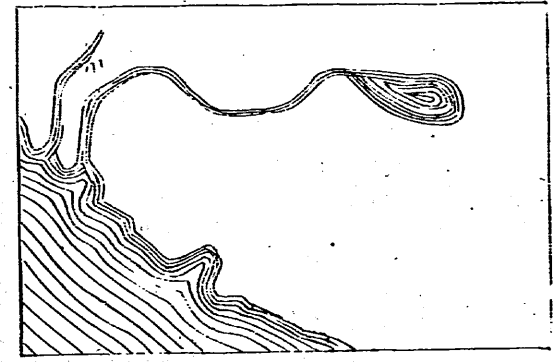
フ、其中、或ハ一方河海

湖圖

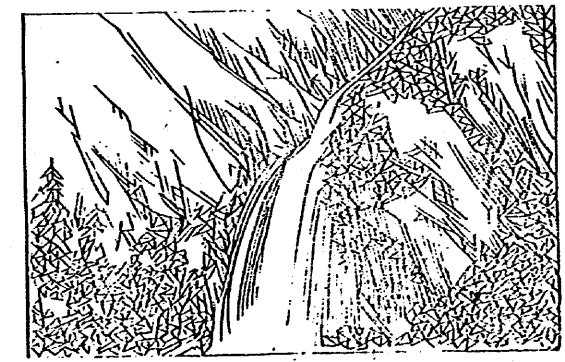


ニ通ズルモノアリ、川ハ陸地ノ間ヲ流ル、水ヲ云ス

川 圖



瀑 圖



川水ノ始メテ流レ出ツル所ヲ源ト云ス、其流小ナルモノヲ小川ト云フ、マタ深廣ニレテ、大船ノ往来スベキモノヲ大河ト云フ、水ノ山上或ハ高キ所ヨリ急ニ低キ地ニ落チ下ダルモノヲ瀑ト云フ、

地理初歩終

地理初歩

土

K110,25 -76

三
五
七
九

文
部
省

明治十一年一月八日御届
同 一月 出版

定價二錢

岡山縣平民

出版人 武内彌三郎

備前國第三大区
四小區御野郡濱田町
三百甲三番屋敷

