

地理
初步

K110.25
74

K110.25

74

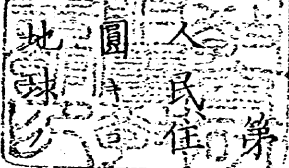
師範學校編纂

地理初步

文部省



地理初步



第一
人居スル所ノ地球ハ、一ノ行星ニシテ、其形
ト、殆橙ノ如シ、

中徑ハ、東西、凡三千二百三十四里ニシテ、
其周圍ハ、凡一萬零百三十五里ナリ、南北、凡三千
二百二十三里ニシテ、其周圍ハ、一萬零百三十里
ナリ、

此地球表面ノ事ヲ、知リ得ル學ヲ、
ト云フ、

地理初步

文部省

師範學校編纂

地理初步

文部省

地理初步

第一

人民住居スル所ノ地球ハ、一ノ行星ニシテ、其形
圓キコト、殆橙ノ如シ、

地球ノ中徑ハ、東西、凡三千二百三十四里ニシテ、
其周圍ハ、凡一萬零百三十五里ナリ、南北、凡三千
二百二十三里ニシテ、其周圍ハ、一萬零百三十里
ナリ、

此地球表面ノ事ヲ、知り得ル學ヲ、ゼオガフヒ
ト云フ、

地理カテ

文部省

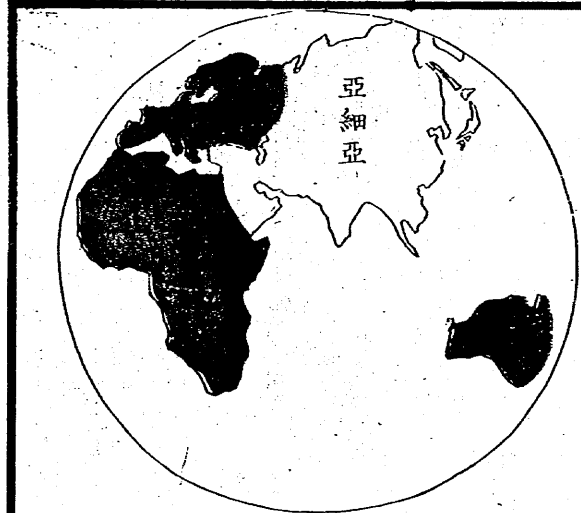
「ゼオガラヒ」トバ、即地理學ト云フ義ニシテ、地球表面ノ事ヲ説キ明スナリ、地理學ニ三種アリ○「ナエーラル」ホリチカル「マテマチカル」ト云フ○「ナエーラル」ゼオガラヒハ、地形、山川、海島ナドノ、自然ニ由ルモノヲ、説キ明ス學ナリ○「ボリチカル」ゼオガラヒハ、都府郡縣、城市ナドノ、政治ヨリ、出ルモノヲ、説キ明ス學ナリ○「マテマチカル」ゼオガラヒハ、地球ノ運動、方角、里數ナドノ、數學ニ關スルモノヲ、説キ明ス學ナリ、

第二

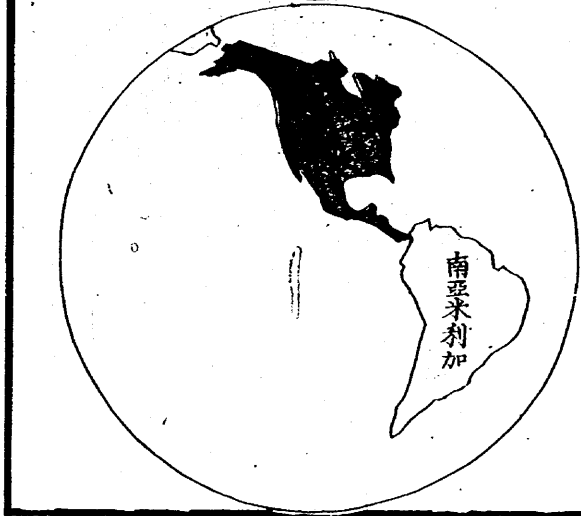
人民ノ住居スル所ハ、地球ノ外面ナリ、地球ノ外面ハ、陸ト水トニヨリテ成レルナリ、然レトモ、水ト陸トハ其大サ、同シカラズ、水ハ陸ニ比ブレハ殆三倍ノ大サアリ、地球ノ外面ニアル陸ト水トヲ示ス圖ヲ、地圖ト云フ、其地圖ニハ、全地球ヲ示ス者アリ、或ハ半球ヲ示スモノアリ、地圖ヲ、東西ニ分チテ、東ノ半球ヲ、示シタルヲ、東半球ノ圖ト云ヒ、西ノ半球ヲ、示シタルヲ、西半球

ノ圖ト云フ

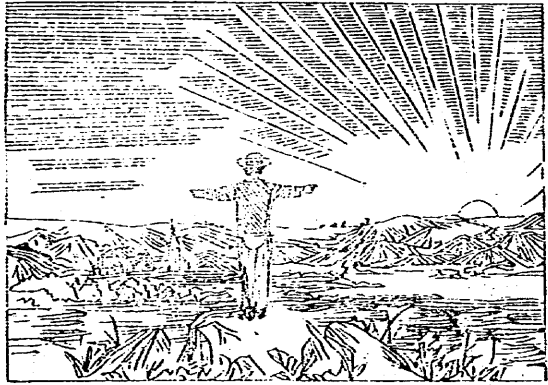
東半球圖



西半球圖



第三



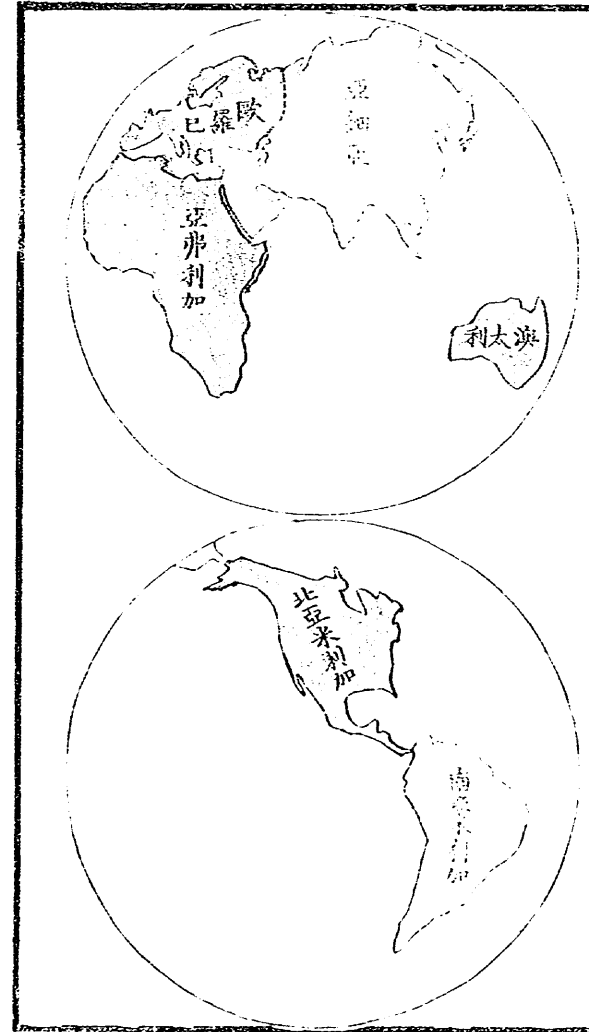
地理

地球ニ、四個ノ方位アリ、コレヲ東西南北ト云フ、
 今圖ヲ以テ、東西南北ヲ示サ
 此小兒ノ、右ノ手ハ、朝日ノ方
 ヲ指シ、左ノ手ハ、夕日ノ方ヲ
 指セリ、是小兒ノ右ヲ東トシ、
 小兒ノ左ヲ西トスルヲ知ル
 べシ、然ラバ小兒ノ背ハ、南ニ
 シテ、面ハ北ニ向ヘリ、

上項在昔

ノ圖ト云フ

東半球圖



西半球圖

第三

地球之四個方位アリ、コレヲ東西南北ト云フ、

今圖ヲ以テ、東西南北ヲ示サ



此小兒ノ右ノ手ハ、朝日ノ方
 指シ、左ノ手ハ、夕日ノ方ヲ
 指シ、是小兒ノ右又、東ト云
 小兒ノ左又、西ト云ルヲ知ル
 べシ、然ラバ小兒ノ背ハ、南ニ
 レテ、面ハ北ニ向ヘリ、

地理切要

三

支那書

此方位ヲ地球ノ四方ト云ス、

第四

東西南北ニ、又中間ノ方位アリ、東北、西北、東南、西南、是ナリ、

地球ノ中彩色ヲ施セル、部分ヲ陸トス、其白キ者ハ、水ナリ、

爰ニ畫ケルハ、地球上ノ、三大陸ニシテ、其周邊ハ、大洋ナリ、大洋トハ、海ノ大ナル者ヲ云フ、三大陸ハ、東大陸、西大陸、及、澳大利ニシテ、東大陸、又分ナリ、三大洲トスコレニ、西大陸、及、澳大利ヲ、合セテ、

五大洲ト稱ス、

五大洲ノ中、四大洲ハ、東半球ニアリ、亞細亞、歐羅巴、澳大利、亞弗利加ノ四洲、即是ナリ、西半球ニ在ル、大陸ハ、北亞米利加、南亞米利加ナリ、

此五大洲ノ中、尤大ナルモノハ、亞細亞ニシテ、尤小ナルモノハ、澳大利ナリ、

此東西二球ヲ、合セテ、全地球トス

第五

地圖ノ頂上ニ、偏リタルヲ、北部ノ國ト云ヒ、右傍

ニ在ルヲ、東部ノ國ト云フ、下方ハ、南部ノ國ニレテ、左傍ハ、稱レテ、西部ノ國ト云ヘリ、地球ノ表面ニ、縦横ノ線アリ、其南北ニ、引キタル線ヲ、經線ト云ヒ、東西ニ、引キタル線ヲ、緯線ト云ス、緯線中央ニ在ル者ヲ、赤道トス、緯線ハ、地球ヲ、一周スル所ノ、圓ニシテ、等シク其間ヲ畫スルヲ以テ、南北ニ至ルニ隨ヒ、其周圍、漸小トナルナリ、○經線ハ、皆南北ノ極ヨリ、引キ出ダシク、此圓ナルヲ以テ、其長サハ、同シト雖、兩線ノ間、各差違アリ

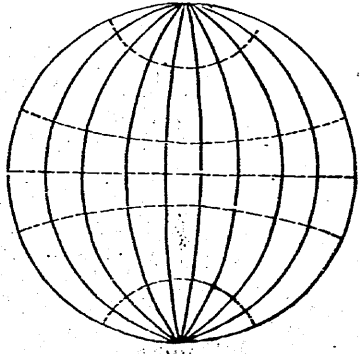
此經緯ノ線ハ、各三百六十アリテ、線ト線トノ間ヲ、一度ト云ス、

此緯線ノ度ヲ、數フルニハ、赤道ヨリ數ヘテ、南北ニ至ルナリ、假如ヘバ、赤道ヲ、零度ト定メテ、ソレヨリ北ヘ、二線ヲ隔ツレバ、北緯二度ト云ヒ、南ヘ三線ヲ隔ツレバ、南緯三度ト云フノ類ナリ、但經線ニハ、其本ト定ムベキ所ナシ、我國ニテハ、東京ヲ本トシ、コレヨリ、西經幾度、東經幾度ト數フルナリ、

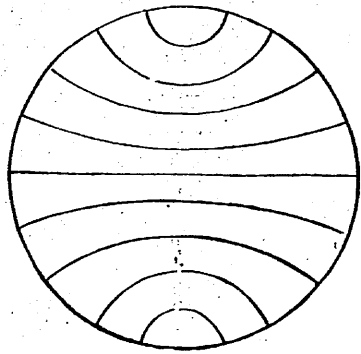
赤道ヨリ、南北共ニ、二十三度半ニレテ、各一線ア

此ニアルヲ夏至線ト云ヒ南ニアルヲ冬至線
 ト云フ、此二線ノ間ハ氣候極メテ熱シ、故ニ稱シ
 テ熱帶ノ地ト云フ、南北ノ極ヨリ、二十三度半
 ニシテ、各一線アリ、此ニアルヲ北極線ト云ヒ、南
 ニアルヲ南極線ト云フ、此二線ト南北極ノ間ハ、
 氣候極メテ寒シ、故ニ寒帶ノ地ト稱ス、極線ト
 二至線トノ間ハ、其氣候寒暖中ヲ得ルニ因リ、稱
 シテ中帶ノ地ト云フナリ、

經線圖



緯線圖



第六

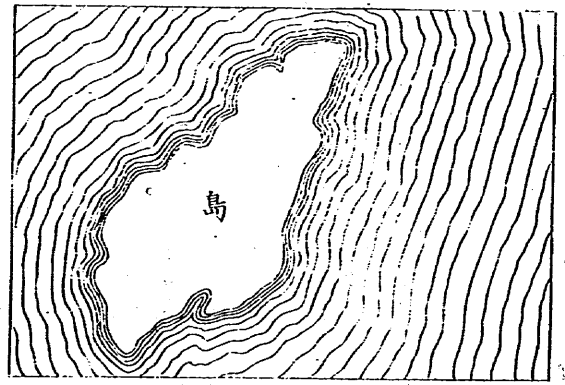
地球上ニ五大洋アリ太平洋、大西洋、印度洋、南冰
 洋、北冰洋ナリ

北冰洋ハ西半球ト東半球トノ北部ニ在ルヲ云
 グ○太平洋ハ東半球ノ東部ト西半球ノ西部ト
 ニ在ルヲ云フ○印度洋ハ東半球ノ中央ニアリ
 ○南冰洋ハ西半球ト東半球トノ南方ニアリ○
 大西洋ハ西半球ノ東部ト東半球ノ西部トニア
 ルヲ云フナリ○此五大洋其在ル所ノ地方ヲ以
 テ言ヘバ北冰洋ハ北亞米利加ノ北ト歐羅巴及
 亞細亞トノ北ニアリ大西洋ハ亞細亞ノ東ト南
 北亞米利加トノ西ニアリ印度洋ハ亞弗利加ノ
 東ニアリ大西洋ハ歐羅巴ト亞弗利加トノ西ニ

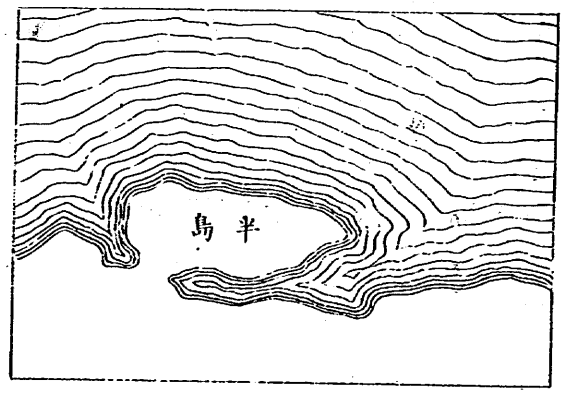
アリ

第七

島 圖



半島 圖



地理

七

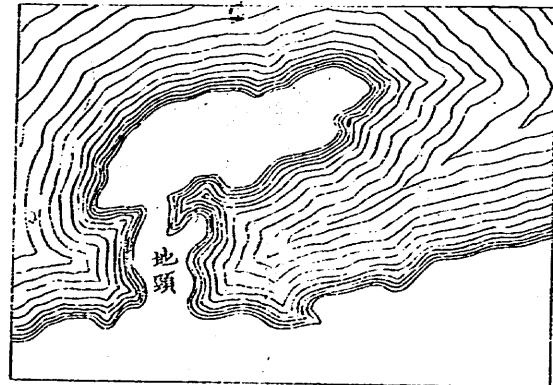
水四周ヲ圍ミタル地ヲ島ト云フ、其形ハ、三大陸
 ニ同シト雖、小ナルヲ
 以テ、名ヲ異ニセラルナ
 リ、

大陸ニ續キタルヲ半
 島ト云フ、

半島ト、大陸ト、續キタ
 ル、其間ノ細クシテ、且
 長キ地ヲ、地頭ト云フ、

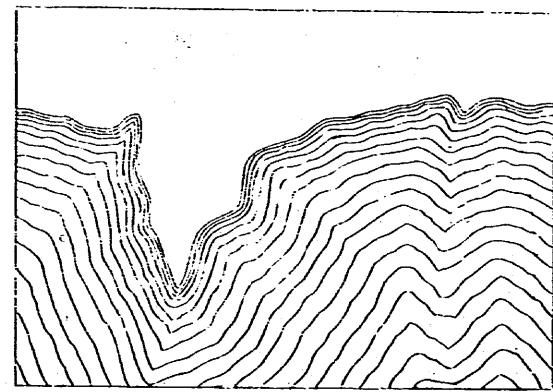
大地ノ一角、尖ヲナシテ、遠ク海中ニ、突キ出デタ

地頭圖

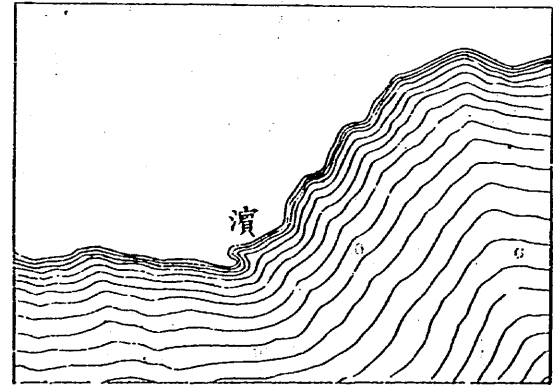


ル所ヲ、崎ト云フ、

崎圖



濱圖



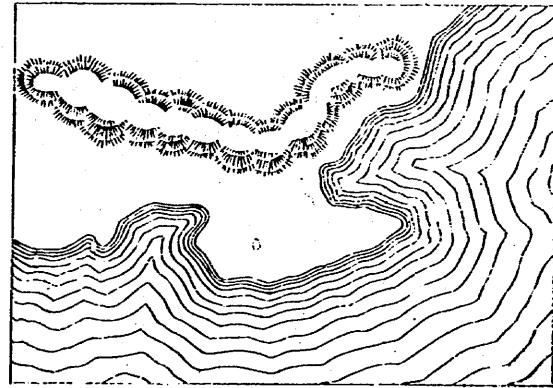
陸地ノ、長ク、海ニ沿ヒタル所ヲ、濱ト云フ、

陸地上ニ、土石、高ク起レルモノヲ山ト云ス、
山ノ、較小ニシテ、低キ者ヲ岡ト云ス、

山 圖



嶺 圖



兩山ノ間ヲ谷ト云フ、

山々相接シテ、長ク亘レルヲ嶺ト云フ、

山巔、或ハ山背ニ、穴アリテ、常ニ火烟ヲ噴キ

出ダスヲ、火山ト云フ、

火山ハ、時アリテ、燒石

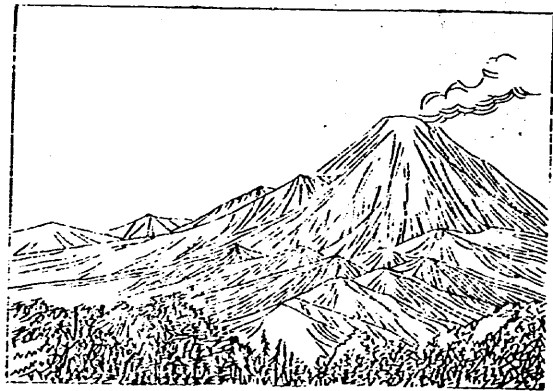
浮石等ヲ、噴キ出ダス

者ナリ、

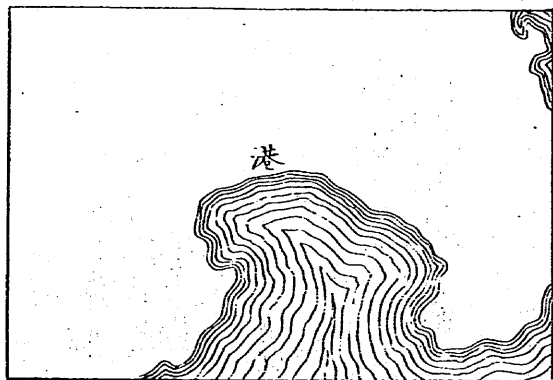
地ノ、廣平ナル者ヲ、原

ト云フ、

火 山 圖



港 圖

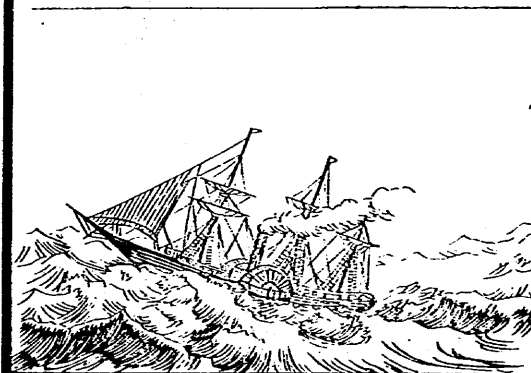


海トハ、兩陸ノ間ニ、介マリタル所ヲ云フ、即大洋ノ分レタルナリ、

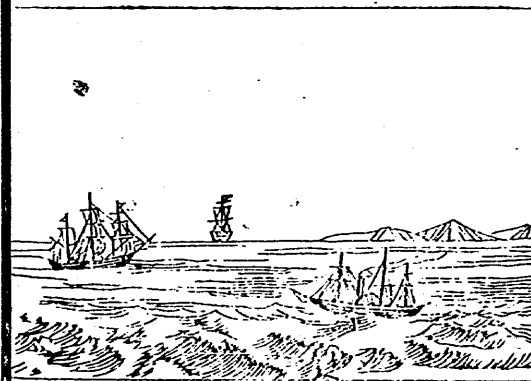
灣 圖



大 洋 圖



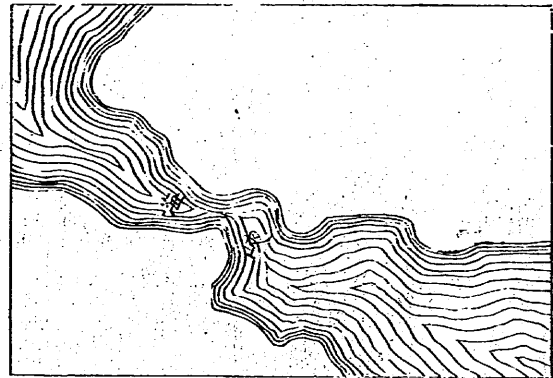
海 圖



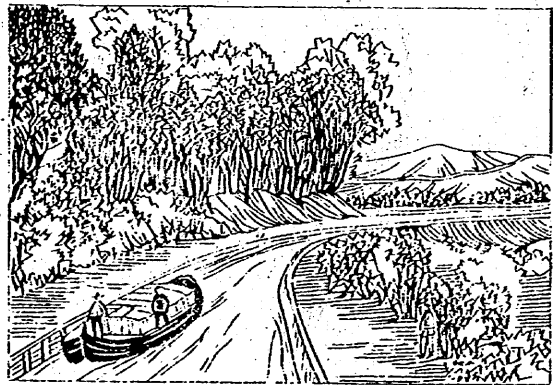
至ル所、皆沙ニシテ、水草ナキヲ、沙漠ト云フ、
第八
大洋トハ、海ノ廣大ナルモノヲ云フ、

海ノ深ク陸地ニ入りテ、船ヲ泊スルニ、便ナル處
ヲ、港ト云ス、

海峽圖



溝圖



水ノ陸地ニ入りテ、灣ト云ス、
陸地ノ間ニアリテ、海水互ニ相通スル、狭キ所ヲ、
海峽ト云ス、

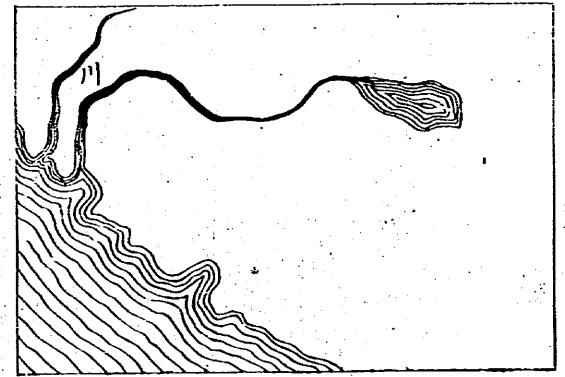
溝ハ人工ヲ以テ、鑿テ
通シタル者ニシテ、物
ヲ、運漕スルニ、用ヰル、
水流ナリ、
四面全ク、陸地ヲ以テ、
圍ミタル處ヲ、湖ト云
ス、其中、或ハ一方、河海

湖圖



ニ通ズルモノアリ、川ハ陸地ノ間ヲ流ル、水ヲ云ス、

川 圖



瀑 圖



川水ノ始メテ流レ出ザル所ヲ源ト云ス、其流小ナルモノヲ、小川ト云フ、マタ深廣ニシテ、大船ノ往來スベキモノヲ、大河ト云ス、水ノ山上、或ハ高キ所ヨリ、急ニ、低キ地ニ、落テ下ダルモノヲ、瀑ト云フ、

地理初歩終

定價 壹圓 三厘

地理初歩

主

文書

明治十一年一月十日 翻刻御届濟

小學生徒必携 高科喜十郎編輯 全一冊

文章獨案文 高科喜十郎編輯 全一冊

小學入門 文部省分版 全一冊

地理初步 同 全一冊

小學讀本 同 全四冊

日本地誌畧 同 全四冊

日本略史 同 全二冊

萬國地誌略 同 全三冊

萬國史略 同 全二冊

陸軍水病院

海軍病院

東京大學醫學部

東京府下病院

官版 御用所

東京馬喰町三丁目五番地

島村利助藏版

同 錦屋町七番地

同人 支店

