

地理初步

上海圖書館藏

K110.25
73

K110.25

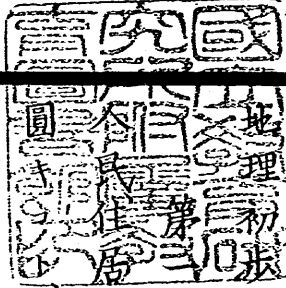
73

師範學校編纂

地理初步

明治七年
八月改正

文部省刊行



スル所ノ地球ハ一ノ行星ニシテ其形
殆橙ノ如シ

地球ノ中徑ハ東西凡三千二百三十四里ニシテ
其周圍ハ凡一萬零百三十五里ナリ南北凡三千
二百二十三里ニシテ其周圍ハ一萬零百三十里
ナリ

此地球表面ノ事ヲ知り得ル學ヲゼオガラヒ
ト云フ

地理ノ本

七ノ下

市範學校編纂

地理初步

明治七年
八月改正

文部省刊行

地理初步

第一

人民住居スル所ノ地球ハ、一ノ行星ニシテ、其形
圓キコト、殆、橙ノ如シ、

地球ノ中徑ハ東西、凡三千二百三十四里ニシテ、
其周圍ハ、凡一萬零百三十五里ナリ、南北、凡三千
二百二十三里ニシテ、其周圍ハ、一萬零百三十里
ナリ、

此地球表面ノ事ヲ知リ得ル學ヲ、ゼオガラヒ
ト云フ、

地理ノカ

ノカ

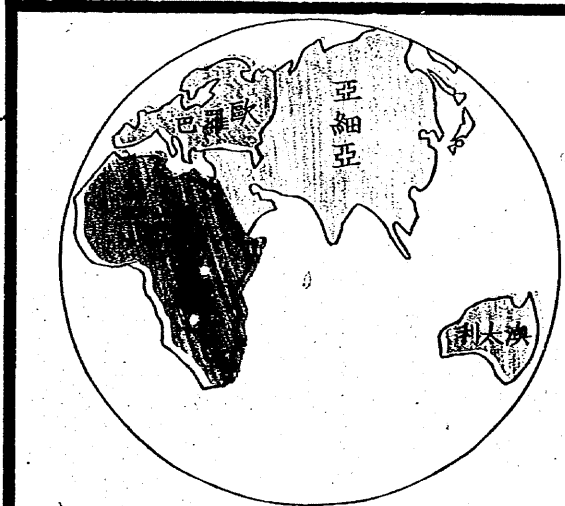
『ゼオガラヒ』トハ、即地理學ト云フ義ニシテ、地球表面ノ事ヲ説キ明スナリ、
 地理學ニ三種アリ○『ナチュール』ホリチカル、マテマチカルト云フ○『ナチュール』ゼオガラヒトハ、地形、山川、海島ナドノ、自然ニ由ルモノヲ説キ明ス學ナリ○『ホリチカル』ゼオガラヒトハ、都府郡縣、城市ナドノ、政治ヨリ、出ルモノヲ説キ明ス學ナリ○『マテマチカル』ゼオガラヒトハ、地球ノ運動、方角、里數ナドノ、數學ニ關スルモノヲ説キ明ス、學ナリ、

第二

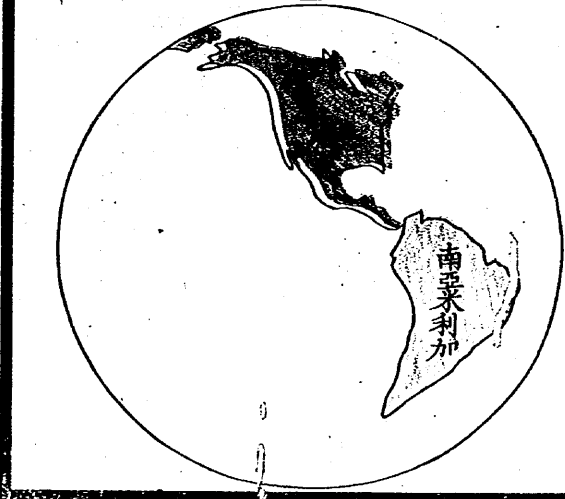
人民ノ住居スル所ハ地球ノ外面ナリ、
 地球ノ外面ハ、陸ト水トニヨリテ成レルナリ、然レトモ、水ト陸トハ其大サ同シカラズ、レテ水ハ陸ニ比ブレハ、殆三倍ノ大サアリ、
 地球ノ外面ニアル陸ト水トヲ示ス圖ヲ地圖ト云フ、其地圖ニハ、全地球ヲ示ス者アリ、或ハ半面ヲ示スモノアリ、
 地圖ヲ東西ニ分テ、東ノ半面ヲ示シタルヲ東半球ノ圖ト云ヒ、西ノ半面ヲ示シタルヲ西半球

ノ圖ト云フ、

東半球圖



西半球圖



第三

地球ニ、四個ノ方位アリ、コレヲ東西南北ト云フ、



今圖ヲ以テ東西南北ヲ示サ

此小兒ノ右ノ手ハ朝日ノ方
 ヲ指シ、左ノ手ハ夕日ノ方ヲ
 指セリ、是小兒ノ右ヲ東トシ、
 小兒ノ左ヲ西トスルヲ知ル
 ヘシ、然ラバ、小兒ノ背ハ南ニ
 シテ、面ハ北ニ向ヘリ

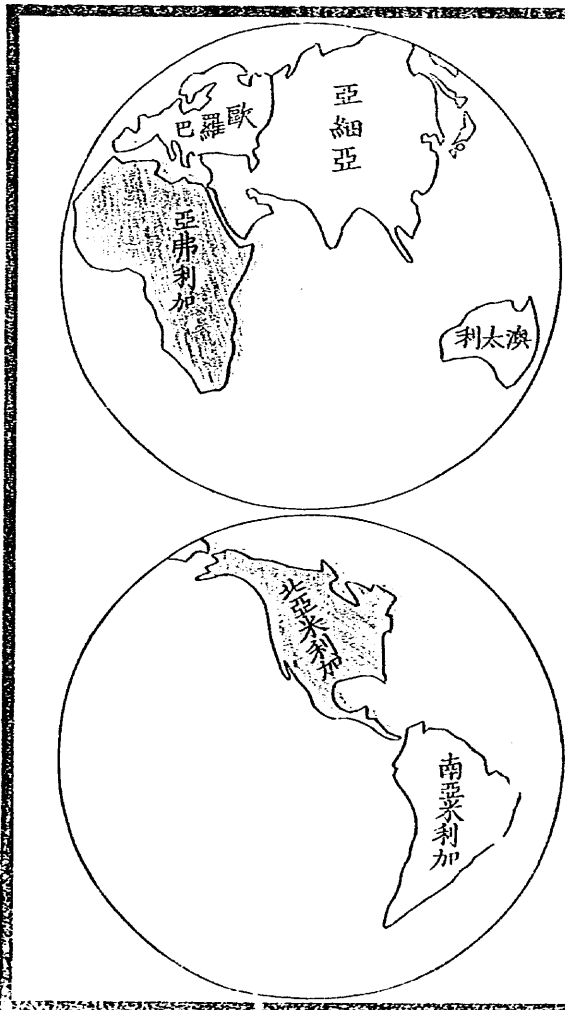
地理初歩

多善集

ノ圖ト云フ、

東半球圖

西半球圖



第三



地球ニ、四個ノ方位アリ、コレヲ、東西南北ト云フ、
 今圖ヲ以テ、東西南北ヲ示サ
 シ
 此小兒ノ、右ノ手ハ、朝日ノ方
 ヲ指シ、左ノ手ハ、夕日ノ方ヲ
 指セリ、是小兒ノ、右ヲ東トシ、
 小兒ノ、左ヲ西トスルヲ知ル
 ヘシ、然ラバ、小兒ノ、背ハ南ニ
 シテ、面ハ北ニ向ヘリ、

地理初歩

三

文部省

此方位ヲ地球ノ四方ト云フ

第四

東西南北ニ又中間ノ方位アリ東北西北東南西南是ナリ

地球ノ中彩色ヲ施セル部分ヲ陸トス其白キ者ハ水ナリ

爰ニ畫ケルハ地球上ノ三大陸ニシテ其周邊ハ大洋ナリ大洋トハ海ノ大ナル者ヲ云フ三大陸ハ東大陸西大陸及澳大利ニシテ東大陸又分チテ三大洲トスコレニ西大陸及澳大利ヲ合セテ

五大洲ト稱ス

五大洲ノ中四大洲ハ東半球ニアリ亞細亞 歐羅巴 澳大利 亞弗利加ノ四洲即是ナリ
西半球ニ在ル大陸ハ北亞米利加 南亞米利加ナリ

此五大洲ノ中尤大ナルモノハ亞細亞ニシテ尤小ナルモノハ澳大利ナリ

此東西二球ヲ合セテ全地球トス

第五

地圖ノ頂上ニ偏リタルヲ北部ノ國ト云ヒ右傍

ニ在ルヲ、東部ノ國ト云フ、下方ハ、南部ノ國ニシテ、左傍ハ、稱レテ、西部ノ國ト云ヘリ、地球ノ表面ニ、縦横ノ線アリ、其南北ニ引キタル線ヲ、經線ト云ヒ、東西ニ引キタル線ヲ、緯線ト云フ、緯線中央ニ在ル者ヲ、赤道トス、緯線ハ、地球ヲ、一周スル所ノ、圓ニシテ、等シク其間ヲ畫スルヲ以テ、南北ニ至ルニ隨ヒ、其周圍、漸小トナルナリ、○經線ハ、皆南北ノ極ヨリ、引キ出ダシタル、圓ナルヲ以テ、其長サハ、同シト雖、兩線ノ間、各差違アリ、

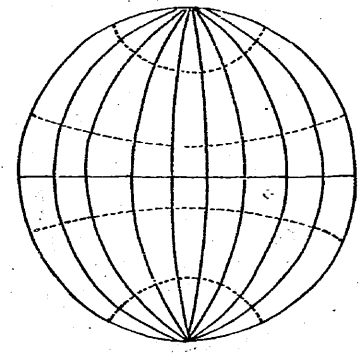
此經緯ノ線ハ、各三百六十アリ、テ、線ト線トノ間ヲ、一度ト云ス

此緯線ノ度ヲ、數フルニハ、赤道ヨリ數ヘテ、南北ニ至ルナリ、假如ヘバ、赤道ヲ零度ト定メテ、ソレヨリ北ヘ、ニ線ヲ隔ツレバ、北緯二度ト云ヒ、南ヘ、三線ヲ隔ツレバ、南緯二度ト云フノ類ナリ、但經線ニハ、其本ト定ムベキ所ナシ、我國ニテハ、東京ヲ本トシ、コレヨリ、西經幾度、東經幾度ト、數フルナリ、

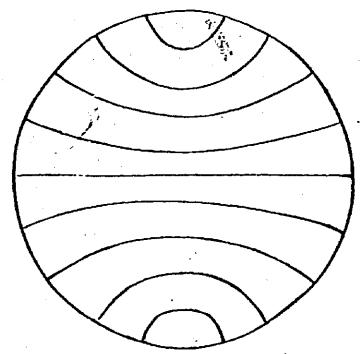
赤道ヨリ、南北共ニ、二十三度半ニシテ、各一線アリ

リ、北ニアルヲ、夏至線ト云ヒ、南ニアルヲ、冬至線
 ト云フ。此ニ線ノ間ハ、氣候、極メテ熱シ、故ニ稱シ
 テ熱帶ノ地ト云フ。○南北ノ極ヨリ、二十三度半
 ニシテ、各一線アリ、北ニアルヲ、北極線ト云ヒ、南
 ニアルヲ、南極線ト云フ。此ニ線ト、南北極ノ間ハ、
 氣候、極メテ寒シ、故ニ寒帶ノ地ト稱ス。○極線ト、
 ニ至線トノ間ハ、其氣候、寒暖中ヲ得ルニ因リ、稱
 シテ、中帶ノ地ト云フナリ。

經線圖



緯線圖



第六

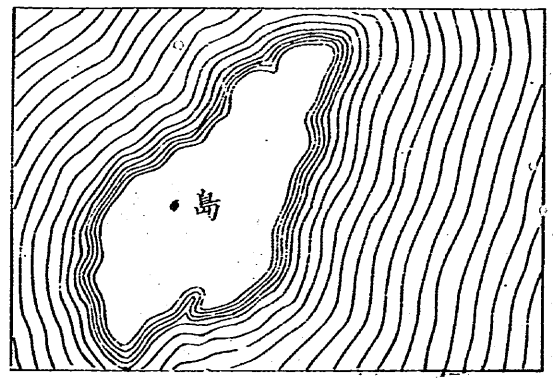
地球上ニ、五大洋アリ、太平洋、大西洋、印度洋、南冰
 洋、北冰洋ナリ。

北冰洋ハ西半球ト東半球トノ北部ニ在ルヲ云
 フ○太平洋ハ東半球ノ東部ト西半球ノ西部ト
 ニ在ルヲ云フ○印度洋ハ東半球ノ中央ニアリ
 ○南冰洋ハ西半球ト東半球トノ南方ニアリ○
 大西洋ハ西半球ノ東部ト東半球ノ西部トニア
 ルヲ云フナリ○此五大洋其在ル所ノ地方ヲ以
 テ言ヘバ北冰洋ハ北亞米利加ノ北ト歐羅巴及
 亞細亞トノ北ニアリ大西洋ハ亞細亞ノ東ト南
 北亞米利加トノ西ニアリ印度洋ハ亞弗利加ノ
 東ニアリ大西洋ハ歐羅巴ト亞弗利加トノ西ニ

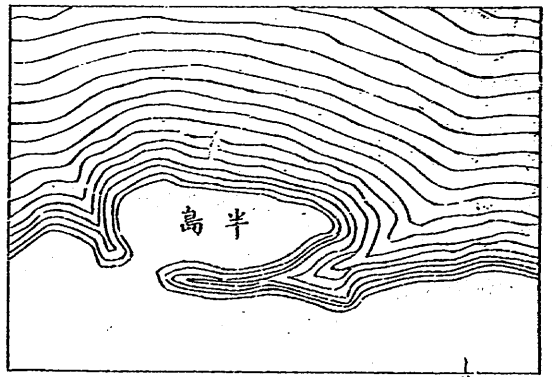
アリ

第七

島 圖



半島 圖



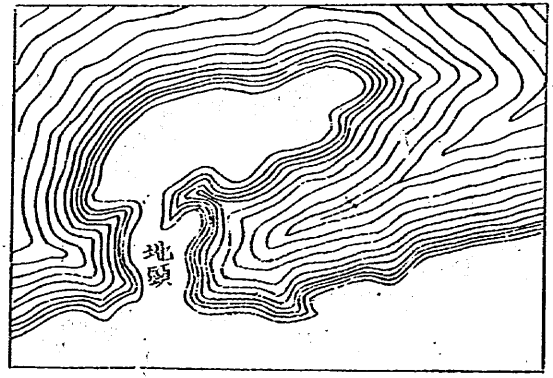
水四周ヲ圍ミタル地ヲ島ト云フ其形ハ三大陸
 ニ同シト雖小ナルヲ
 以テ名ヲ異ニセルナ
 ル

大陸ニ續キタルヲ半
 島ト云フ

半島ト大陸ト續キタ
 ル其間ノ細クシテ且
 長キ地ヲ地頸ト云フ

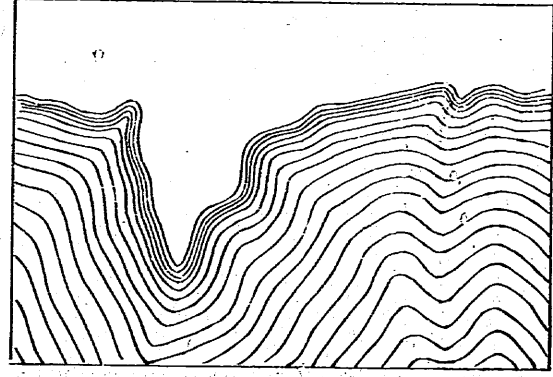
大地ノ一角尖ヲナシテ遠ク海中ニ突キ出デタ

地頸圖

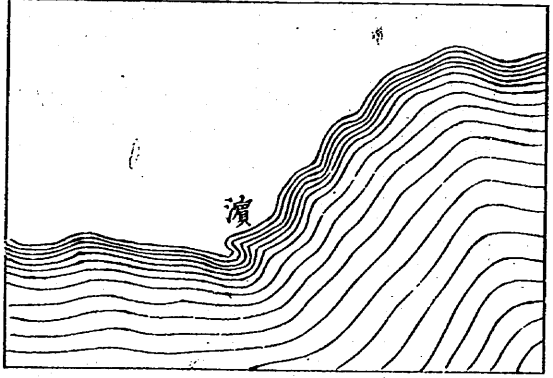


ル所ヲ崎ト云フ

崎圖



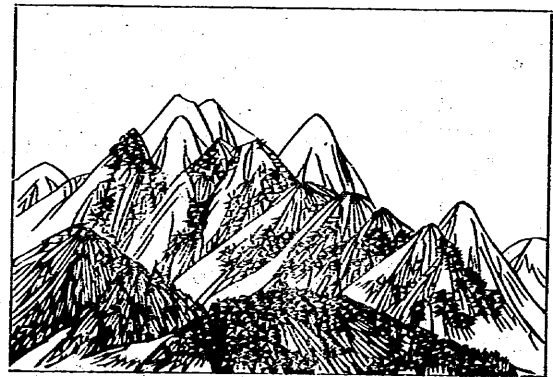
濱圖



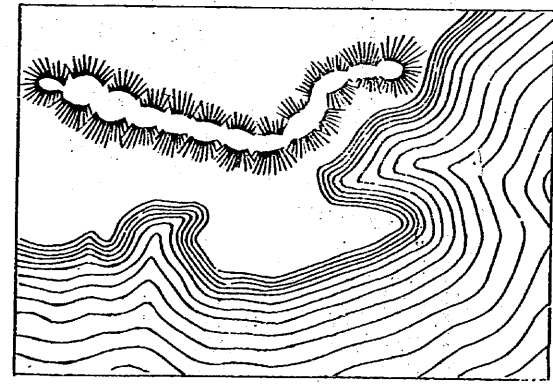
陸地ノ長ク海ニ沿ヒタル所ヲ濱ト云フ

陸地上ニ、土石、高ク起レルモノヲ、山ト云フ、
山ノ較小ニシテ、低キ者ヲ、岡ト云フ、

山 圖



嶺 圖



兩山ノ間ヲ、谷ト云フ、

山々相接シテ、長ク且レルヲ、嶺ト云フ、

山巔、或ハ山背ニ、穴ア

リテ、常ニ火烟ヲ、噴キ

出タスヲ、火山ト云フ、

火山ハ、時アリテ、焼石

浮石等ヲ、噴キ出ダス

者ナリ、

地ノ、廣平ナル者ヲ、原

ト云フ、

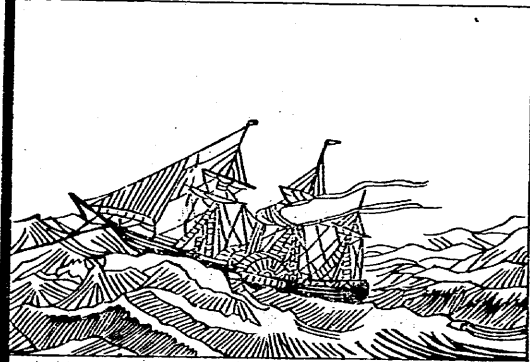
火山 圖



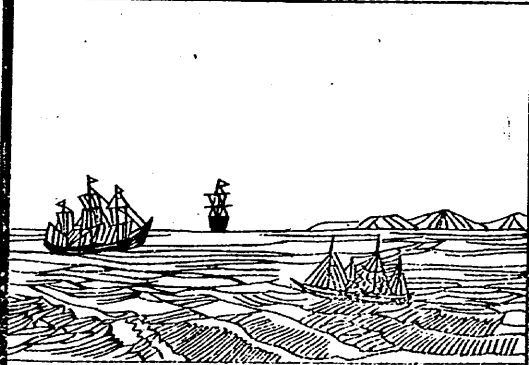
至ル所皆沙ニシテ水草ナキヲ沙漠ト云ス、
第八

大洋トハ海ノ廣大ナルモノヲ云ス、

大洋圖

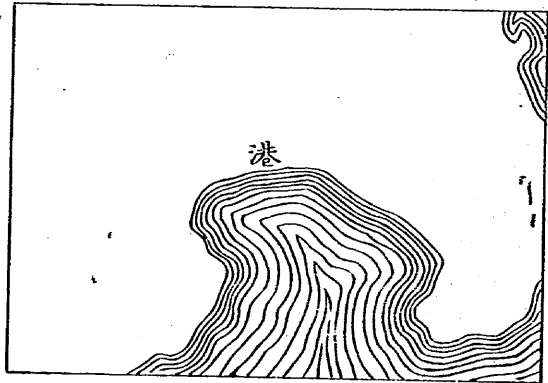


海圖

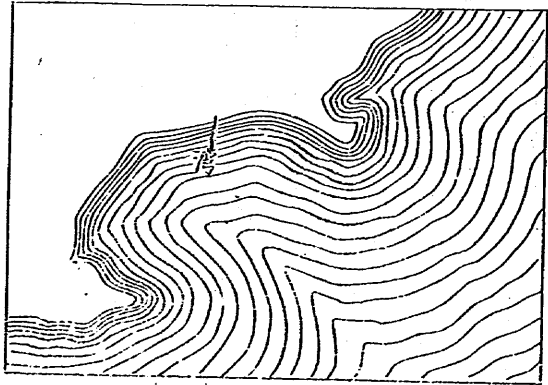


海トハ、兩陸ノ間ニ介マリタル所ヲ云ス、即大洋
ノ分レタルナリ、

港圖

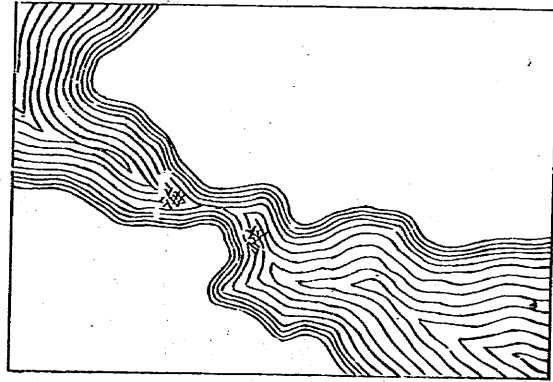


灣圖



海ノ深ク陸地ニ入りテ船ヲ泊スルニ便ナル處
ヲ港ト云フ

海峽圖



溝圖



水ノ陸地ニ曲リ入レル處ヲ灣ト云フ

陸地ノ間ニアリテ海水互ニ相通スル狭キ所ヲ
海峽ト云フ

溝ハ人ヲ以テ鑿チ

通シタル者ニシテ物

ヲ運漕スルニ用ザル

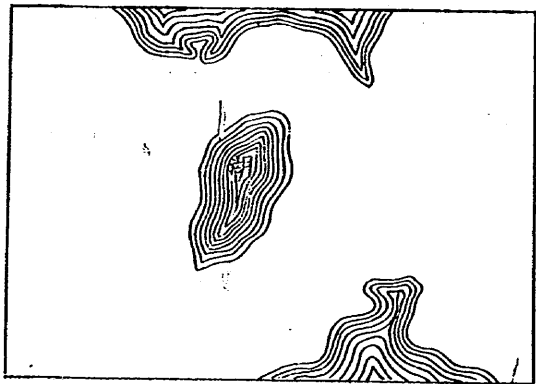
水流ナリ

四面全ク陸地ヲ以テ

圍ミタル處ヲ湖ト云

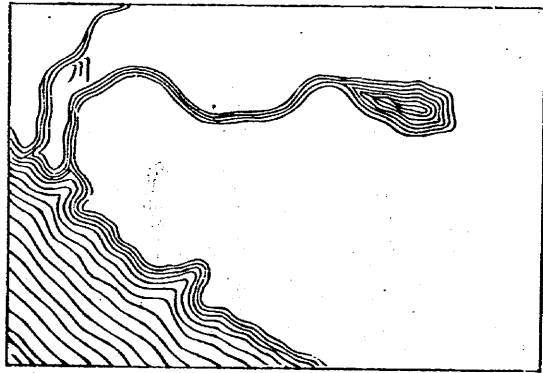
フ、其中或ハ一方河海

湖圖



ニ通ズルモノアリ
川ハ陸地ノ間ヲ流ル、水ヲ云フ

川 圖



瀑 圖



川水ノ、始メテ、流レ出ヅル所ヲ源ト云フ、
其流、小ナルモノヲ、小川ト云フ、マタ深廣ニシテ
大船ノ、往来スベキモノヲ、大河ト云フ、
水ノ、山上、或ハ高キ所ヨリ急ニ低キ地ニ、落チ下
ダルモノヲ、瀑ト云フ、

地理初歩終

增補

增補

明治十年十月廿日

東京府士族

翻刻御届

内

藤

誠

定價金貳錢五厘

茨城縣下

水戸下市本三町目

賣捌人

須原屋安治郎

