

地理  
初歩

東京  
地理  
初歩

K110.25  
72

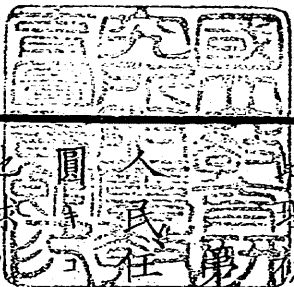
K110.25

72

師範學校編纂

# 地理初步

明治十一年 文部省  
一月出版



地理初步

第一

居スル所ノ地球ハ、一ノ行星ニシテ、其形

圓

ト、殆橙ノ如シ、

地球ハ中徑ハ、東西凡三千二百三十四里ニシテ、  
其周圍ハ、凡一萬零百三十五里ナリ、南北凡三千  
二百二十三里ニシテ、其周圍ハ、一萬零百三十里  
ナリ、

此地球表面ノ事ヲ知リ得ル學ヲ、ゼオグラフィ  
ト云フ、

「ゼオガラヒ」トハ、即地理學ト云フ義ニシテ地球表面ノ事ヲ説キ明スナリ、

地理學ニ三種アリ○「ナエーラル」ル「ポリチカル」マ

「マチカル」ト云フ○「ナエーラル」ゼオガラヒ

ハ、地形、山川、海島ナトノ、自然ニ由ルモノヲ説キ

明ス學ナリ○「ポリチカル」ゼオガラヒハ、都府

郡縣、城市ナドノ、政治ヨリ出ルモノヲ説キ明ス

學ナリ○「マテマチカル」ゼオガラヒハ、地球ノ

運動、方角、里數ナドノ、數學ニ關スルモノヲ説キ

明ス學ナリ、

第二

人民ノ住居スル所ハ、地球ノ外面ナリ、

地球ノ外面ハ、陸ト、水トニヨリテ成レルナリ、然

レトモ、水ト、陸トハ其大サ、同ジカラズシテ、水ハ、

陸ニ比ブレハ殆三倍ノ大サアリ、

地球ノ外面ニアル、陸ト、水トヲ示ス、圖ヲ、地圖ト

云フ、其地圖ニハ、全地球ヲ示ス者アリ、或ハ半面

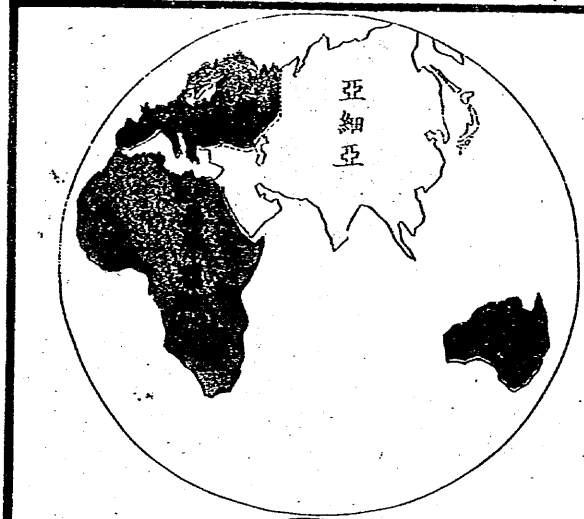
ヲ示スモノアリ、

地圖ヲ、東西ニ分テ、東ノ半面ヲ、示シタルヲ、東

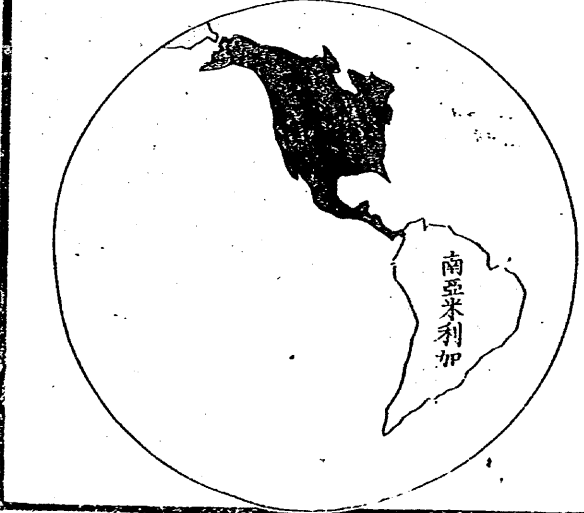
半球ノ圖ト云ヒ、西ノ半面ヲ、示シタルヲ、西半球

ノ圖ト云入

東半球圖



西半球圖



第三

地球ニ、四個ノ方位アリ、コレヲ東西南北ト云フ、

今圖ヲ以テ、東西南北ヲ示サ

ン 此小兒ノ、右ノ手ハ、朝日ノ方

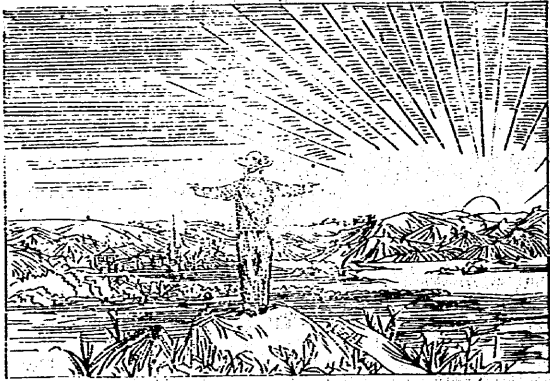
ヲ指シ、左ノ手ハ、夕日ノ方ヲ

指セリ、是小兒ノ、右ヲ東トシ、

小兒ノ、左ヲ西トスルヲ知ル

ヘシ、然ラバ小兒ノ、背ハ、南ニ

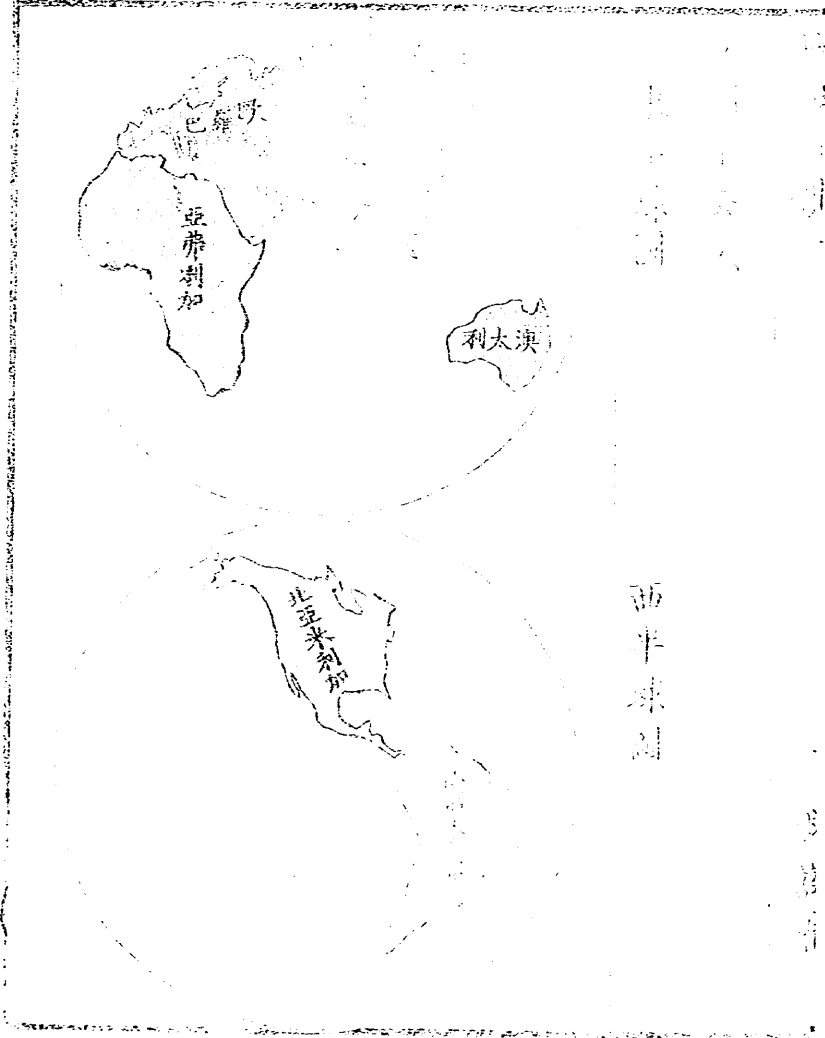
シテ、面ハ北ニ向ヘリ、



第三



地球ニ、四個ノ方位アリ、コレヲ東西南北ト云フ、  
 今圖ヲ以テ、東西南北ヲ示シ  
 ン  
 此小兒ノ、右ノ手ハ、朝日ノ方  
 ヲ指シ、左ノ手ハ、夕日ノ方ヲ  
 指セリ、是小兒ノ右ヲ東トシ、  
 小兒ノ左ヲ西トスルヲ知ル  
 べシ、然ラバ小兒ノ背ハ南ニ  
 シテ、面ハ北ニ向ヘリ、



西半球圖

此方位ヲ地球ノ四方ト云フ、

第四

東西南北ニ又中間ノ方位アリ東北西北東南西南是ナリ、

地球ノ中彩色ヲ施セル部分ヲ陸トス、其白キ者ハ水ナリ、

爰ニ畫ケルハ地球上ノ三大陸ニシテ、其周邊ハ大洋ナリ、大洋トハ海ノ大ナル者ヲ云フ、三大陸ハ、東大陸、西大陸、及澳大利ニシテ、東大陸、又分チテ、三大洲トス、コレニ、西大陸、及澳大利ヲ合セテ

五大洲ト稱ス、

五大洲ノ中四大洲ハ東半球ニアリ、亞細亞、歐羅巴、澳大利、亞弗利加ノ四洲、即是ナリ、西半球ニ在ル大陸ハ北亞米利加、南亞米利加ナリ、

此五大洲ノ中尤大ナルモノハ亞細亞ニシテ、尤小ナルモノハ澳大利ナリ、

此東西二球ヲ合セテ全地球トス、

第五

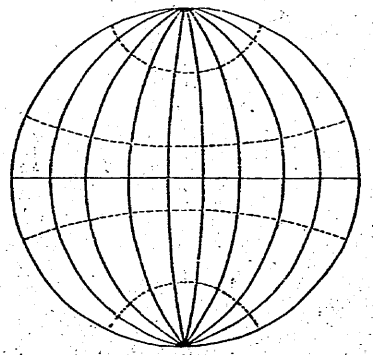
地圖ノ頂上ニ偏リタルヲ北部ノ國ト云ヒ、右傍

ニ在ルヲ、東部ノ國ト云フ、下方ハ、南部ノ國ニシテ、左傍ハ、稱シテ、西部ノ國ト云ヘリ、地球ノ表面ニ、縱横ノ線アリ、其南北ニ、引キタル線ヲ、經線ト云ヒ、東西ニ、引キタル線ヲ、緯線ト云フ、緯線、中央ニ在ル者ヲ、赤道トス、緯線ハ、地球ヲ一周スル所ノ圓ニシテ、等シク其間ヲ畫スルヲ以テ、南北ニ至ルニ隨ヒ、其周圍漸小トナルナリ、○經線ハ、皆南北ノ極ヨリ、引キ出ダシタル圓ナルヲ以テ、其長サハ、同シト雖、兩線ノ間、各差違アリ、

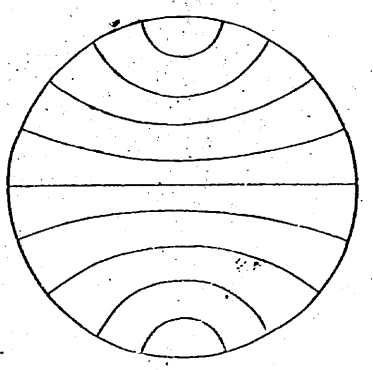
此經緯ノ線ハ、各三百六十アリテ線ト線トノ間ヲ一度ト云フ、此緯線ノ度ヲ數フルニハ、赤道ヨリ數ヘテ、南北ニ至ルナリ、假如ヘバ、赤道ヲ零度ト定メテ、ソレヨリ北ヘ、二線ヲ隔ツレバ北緯二度ト云ヒ、南ヘ、三線ヲ隔ツレバ南緯三度ト云フノ類ナリ、但經線ニハ、其本ト定ムベキ所ナシ、我國ニテハ、東京ヲ本トシ、コレヨリ、西經幾度、東經幾度ト數フルナリ、赤道ヨリ、南北共ニ、二十三度半ニシテ、各一線アリ

此ニアルヲ夏至線ト云ヒ南ニアルヲ冬至線  
 ト云フ此二線ノ間ハ氣候極メテ熱シ故ニ稱シ  
 テ熱帶ノ地ト云フ○南北ノ極ヨリ二十三度半  
 ニシテ各一線アリ此ニアルヲ北極線ト云ヒ南  
 ニアルヲ南極線ト云フ此二線ト南北極ノ間ハ  
 氣候極メテ寒シ故ニ寒帶ノ地ト稱ス○極線ト  
 二至線トノ間ハ其氣候寒暖中ヲ得ルニ因リ稱  
 シテ中帶ノ地ト云フナリ

經線圖



緯線圖



第六

地球上ニ五大洋アリ太平洋大西洋印度洋南冰  
 洋北冰洋ナリ

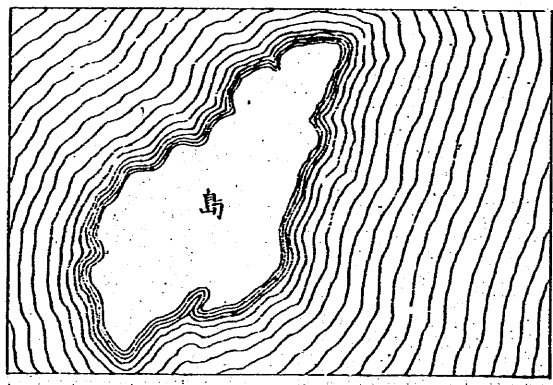


北冰洋ハ西半球ト東半球トノ北部ニ在ルヲ云  
 フ○太平洋ハ東半球ノ東部ト西半球ノ西部ト  
 ニ在ルヲ云フ○印度洋ハ東半球ノ中央ニアリ  
 ○南冰洋ハ西半球ト東半球トノ南方ニアリ○  
 大西洋ハ西半球ノ東部ト東半球ノ西部トニア  
 ルヲ云フナリ○此五大洋其在ル所ノ地方ヲ以  
 テ言ヘバ北冰洋ハ北亞米利加ノ北ト歐羅巴及  
 亞細亞トノ北ニアリ大平洋ハ亞細亞ノ東ト南  
 北亞米利加トノ西ニアリ印度洋ハ亞弗利加ノ  
 東ニアリ大西洋ハ歐羅巴ト亞弗利加トノ西ニ

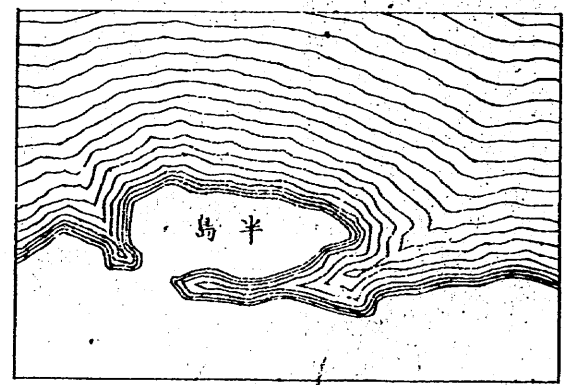
アリ

第七

島 圖



半島 圖



地理四考

七

水四周ヲ圍ミタル地ヲ島ト云フ其形ハ三大陸  
ニ同シト雖小ナルヲ  
以テ名ヲ異ニセルナ  
ル

大陸ニ續キタルヲ半  
島ト云フ

半島小大陸ト續キタ  
ル其間ノ細クシテ且  
長キ地ヲ地頸ト云フ

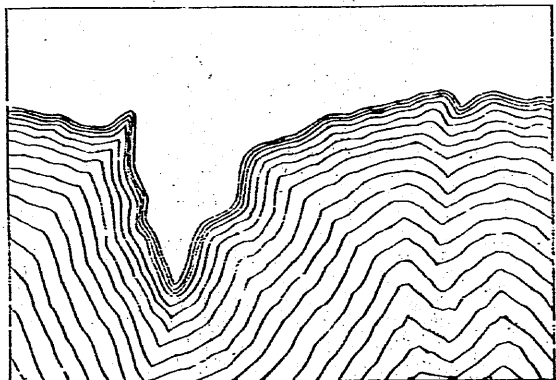
大地ノ一角尖ヲナシテ遠ク海中ニ突キ出デタ

地頸圖

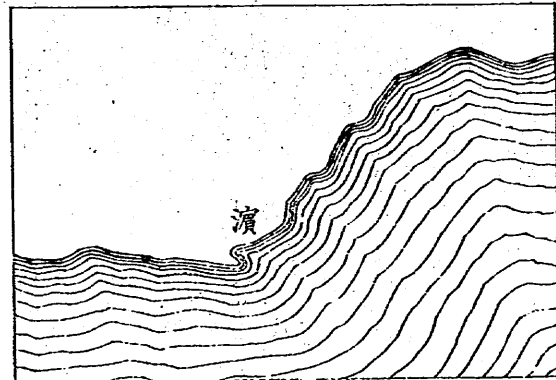


ル所ヲ崎ト云フ

崎圖



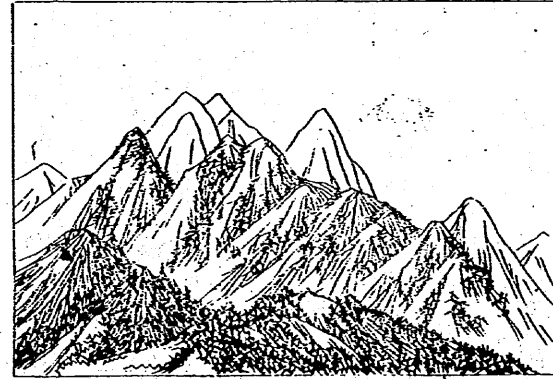
濱圖



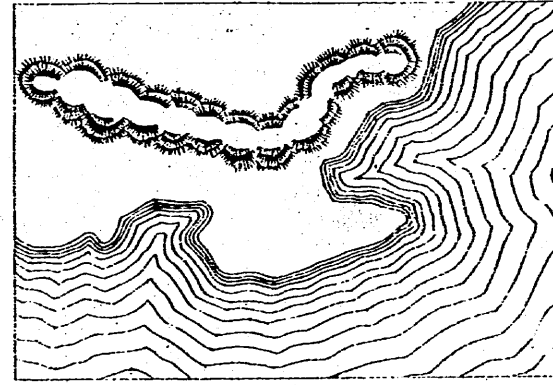
陸地ノ長ク海ニ沿ヒタル所ヲ濱ト云フ

陸地上ニ、土石高ク起レルモノヲ山ト云フ、  
山ノ較小ニシテ低キ者ヲ岡ト云フ、

山 圖

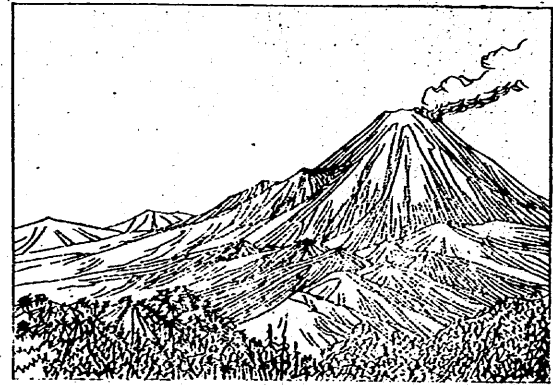


嶺 圖



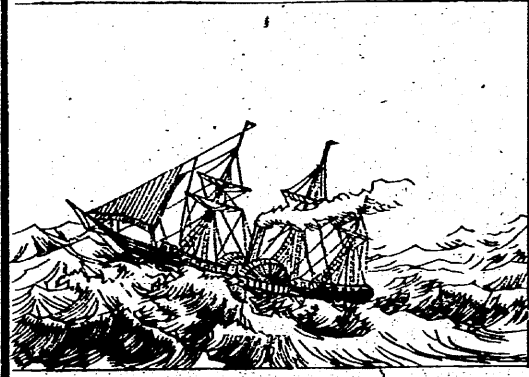
兩山ノ間ヲ谷ト云フ、  
山々相接レテ長ク亘レルヲ嶺ト云フ、  
山巔或ハ山背ニ穴アリテ、常ニ火烟ヲ噴キ出ダスヲ火山ト云フ、  
火山ハ、時アリテ燒石、  
浮石等ヲ噴キ出ダス者ナリ、  
地ノ廣平ナル者ヲ原ト云フ、

火山 圖

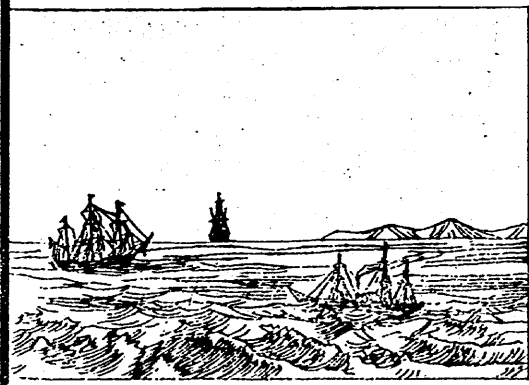


至ル所皆沙ニシテ水草ナキヲ沙漠ト云ス、  
 第八  
 大洋トハ海ノ廣大ナルモノヲ云ス、

大洋圖

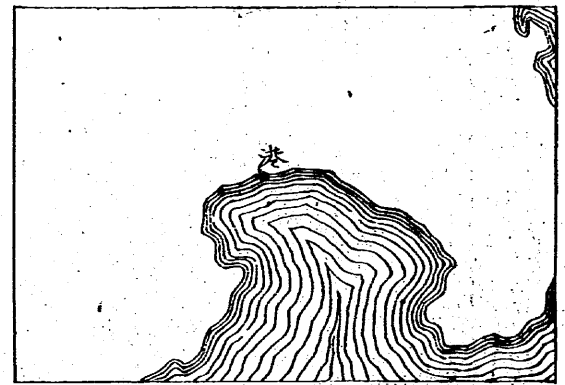


海圖



海トハ兩陸ノ間ニ介マリタル所ヲ云ス即大洋  
 ノ分レタルナリ、

港圖

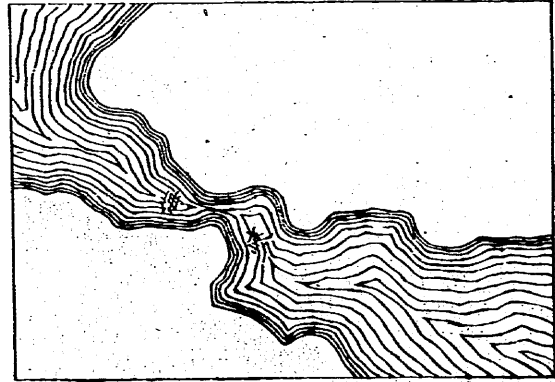


灣圖

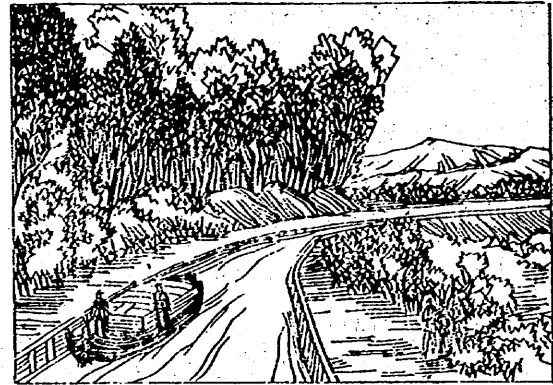


海ノ深ク陸地ニ入りテ船ヲ泊スルニ便ナル處ヲ港ト云フ、

海峽圖



溝圖



水ノ陸地ニ曲リ入一ル處ヲ灣ト云フ、

陸地ノ間ニアリテ海水互ニ相通スル狭キ所ヲ

海峽ト云フ、

溝ハ人工ヲ以テ鑿ナ

通シタル者ニシテ物

ヲ運漕スルニ用井ル

水流ナリ、

四面全ク陸地ヲ以テ

圍ミタル處ヲ湖ト云

ス其中或ハ一方河海

湖圖

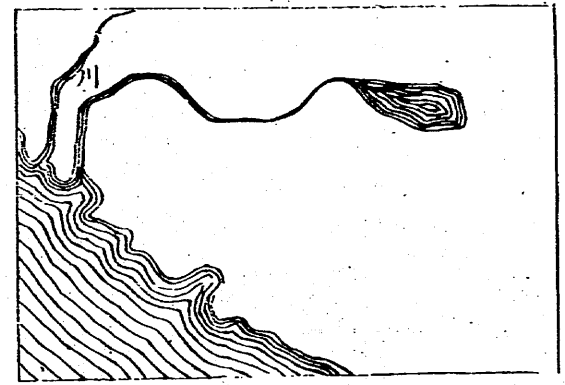


地球初級

水部

ニ通ズルモノアリ  
川ハ陸地ノ間ヲ流ル、水ヲ云フ

川 圖



瀑 圖



川水ハ始メテ流レ出ヅル所ヲ源ト云フ  
其流小ナルモノヲ小川ト云フ、マダ深廣ニレテ、  
大船ノ往來スベキモノヲ大河ト云フ  
水ノ山上或ハ高キ所ヨリ急ニ低キ地ニ落テ下  
ルモノヲ瀑ト云フ  
地理初歩終

明治十一年一月出版

定價參錢五厘

東京本町三丁目九番地  
出版人 中外堂 柳河梅治郎

