

新編
地理
初歩

東京書籍館

K110,25
70

K110.25

70

師範學校編纂

地理初歩

鳥取書肆 松村雀躍堂

刻 翻

地理初歩



第一
人住居スル所ノ地球ハ、一ノ行星ニシテ、其形、
下、殆橙ノ如シ、

其周圍ハ、凡一萬零百三十五里ナリ、南北、凡三千
二百二十三里ニシテ、其周圍ハ、一萬零百三十里
ナリ、

此地球表面ノ事ヲ知リ得ル學ヲ、ゼオグラフィ
ト云フ、

地理初歩

文部省

「オガラヒ」トハ、即地理學ト云フ義ニシテ、地球表面ノ事ヲ説キ明スナリ、地理學ニ三種アリ○「チキラル」ボリチカル「マテマチカル」ト云フ○「ナキラル」ゼオガラヒ「ハ、地形山川、海島ナドノ、自然ニ由ルモノヲ、説キ明ス學ナリ○「ボリチガル」ゼオガラヒ「ハ、都府郡縣、城市、ナドノ、政治ヨリ、出ルモノヲ、説キ明ス學ナリ○「マテマチカル」ゼオカラヒ「ハ、地球ノ運動、方角、里數ナドノ、數學ニ關スルモノヲ、説キ明ス學ナリ、

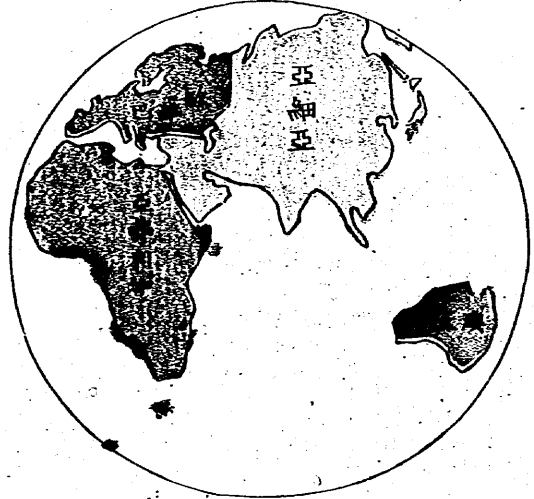
第二

人民ノ住居スル所ハ、地球ノ外面ナリ、地球ノ外面ハ、陸ト水トニヨリテ成レルナリ、然レトモ、水ト陸トハ其大サ、同シカラズシテ水ハ、陸ニ比ブレハ、殆三倍ノ大サアリ、地球ノ外面ニアル陸ト水トヲ示ス圖ヲ、地圖ト云フ、其地圖ニハ、全地球ヲ示ス者アリ、或ハ半面ヲ示スモノアリ、地圖ヲ、東西ニ分ナテ、東ノ半面ヲ示シタルヲ、東半球ノ圖ト云ヒ、西ノ半面ヲ示シタルヲ、西半球

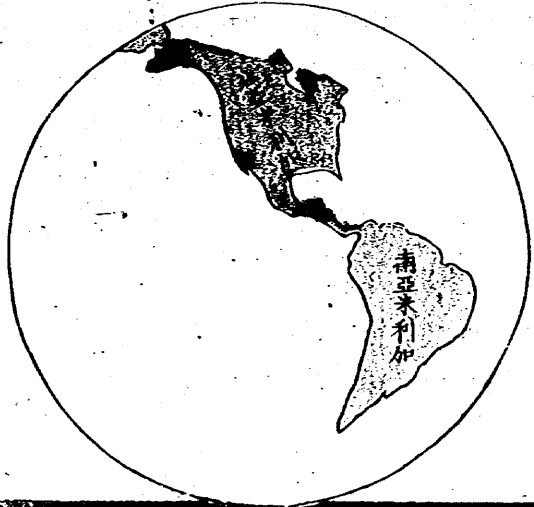
地球の形

ノ圖ト云ク、

東半球圖



西半球圖



第三

地球ニ、四個ノ方位アリ、コレヲ東西南北ト云フ、

今圖ヲ以テ、東西南北ヲ示サ



此小兒ノ、右ノ手ハ、朝日ノ方
ヲ指シ、左ノ手ハ、夕日ノ方ヲ
指セリ、是小兒ノ、右ヲ東トシ、
小兒ノ、左ヲ西トスルヲ知ル
ヘシ、然ラバ、小兒ノ、背ハ南ニ
シテ、面ハ北ニ向ヘリ、

地球の形

三

地球の形

北見新考

ノ圖ト云ス、

東半球圖



西半球圖



第三

地球ニ、四個ノ方位アリ、コレヲ東西南北ト云ス、

今圖ヲ以テ、東西南北ノ示サ

シ

此小兒ノ、右ノ手ハ、朝日ノ方

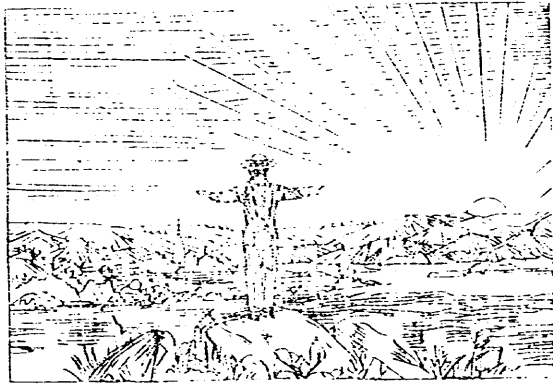
ヲ指シ、左ノ手ハ、夕日ノ方ヲ

指セリ、是小兒ノ右ヲ、東トシ、

小兒ノ左ヲ、西トスルヲ知ル

ヘシ、然ラバ、小兒ノ背ハ南

シテ、面ハ北ニ向ヘリ、



北見新考

三

文部省

此方位ヲ地球ノ四方ト云ス

第四

東西南北ニ又中間ノ方位アリ東北西北東南西南是ナリ

地球ノ中彩色ヲ施セル部分ヲ陸トス其白キ者ハ水ナリ

爰ニ畫ケルハ地球上ノ三大陸ニシテ其周邊ハ大洋ナリ大洋トハ海ノ大ナル者ヲ云フ三大陸ハ東大陸西大陸及澳大利ニシテ東大陸又分チテ三大洲トスコレニ西大陸及澳大利ヲ合セテ

五大洲ト稱ス

五大洲ノ中四大洲ハ東半球ニアリ亞細亞 歐

羅巴 澳大利 亞弗利加ノ四洲即是ナリ

西半球ニ在ル大陸ハ北亞米利加 南亞米利加ナリ

此五大洲ノ中尤大ナルモノハ亞細亞ニシテ尤

小ナルモノハ澳大利ナリ

此東西ニ球ヲ合セテ全地球トス

第五

地圖ノ頂上ニ偏リタルヲ北部ノ國ト云ヒ右傍

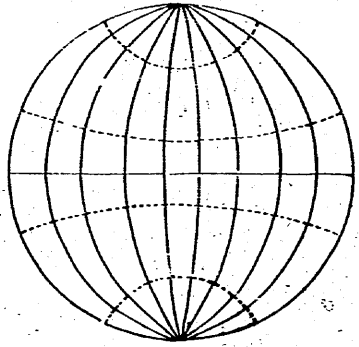
地球の表面に、縦横の線あり、其南北に引キタル線ヲ、經線ト云ヒ、東西に引キタル線ヲ、緯線ト云フ、緯線中央に在ル者ヲ、赤道トス、緯線ハ、地球ヲ一周スル所ノ圓ニシテ、等シク其間ヲ畫スルヲ以テ、南北ニ至ルニ隨ヒ、其周圍漸小トナルナリ、○經線ハ、皆南北ノ極ヨリ、引キ出ダシタル圓ナルヲ以テ、其長サハ、同シト雖、兩線ノ間、各差違アリ、

此經緯ノ線ハ、各三百六十アリテ、線ト線トノ間又一度ト云

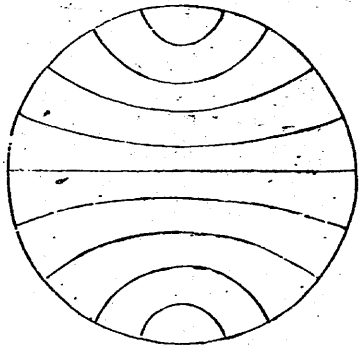
此緯線ノ度ヲ、數フルニハ、赤道ヨリ數ヘテ、南北ニ至ルナリ、假如ヘバ、赤道ヲ零度ト定メテ、ソレヨリ北ヘ、二線ヲ隔ツレバ、北緯二度ト云ヒ、南ヘ、三線ヲ隔ツレバ、南緯三度ト云フノ類ナリ、但經線ニハ、其本ト定ムベキ所ナレ、我國ニテハ、東京ヲ本トシ、コレヨリ、西經幾度、東經幾度ト、數フルナリ、赤道ヨリ、南北共ニ、二十三度半ニシテ、各一線ア

北ニアルヲ夏至線ト云ヒ、南ニアルヲ冬至線
 ト云フ、此ニ線ノ間ハ、氣候極メテ熱シ故ニ稱シ
 テ熱帯ノ地ト云フ。○南北ノ極ヨリ、二十三度半
 ニシテ、各一線アリ、北ニアルヲ北極線ト云ヒ、南
 ニアルヲ南極線ト云フ、此ニ線ト、南北極ノ間ハ、
 氣候極メテ寒シ故ニ寒帯ノ地ト稱ス。○極線ト、
 ニ至線トノ間ハ、其氣候寒暖中ヲ得ルニ因リ、稱
 シテ中帯ノ地ト云フナリ。

經線圖



緯線圖



第六

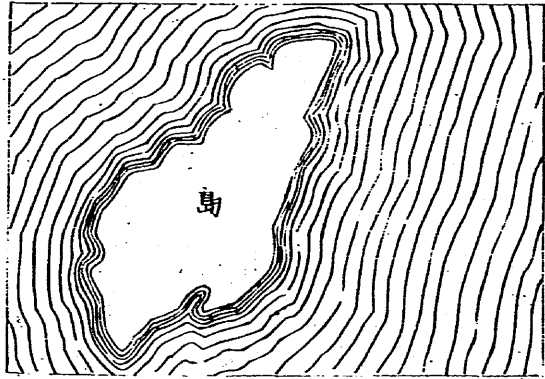
地球上ニ、五大洋アリ、太平洋、大西洋、印度洋、南冰
 洋、北冰洋ナリ。

北冰洋ハ、西半球ト、東半球トノ、北部ニ在ルヲ云
 フ○太平洋ハ、東半球ノ、東部ト、西半球ノ、西部ト
 ニ在ルヲ云フ○印度洋ハ、東半球ノ、中央ニアリ
 ○南冰洋ハ、西半球ト、東半球トノ、南方ニアリ○
 大西洋ハ、西半球ノ、東部ト、東半球ノ、西部トニア
 ルヲ云フナリ○此五大洋、其在ル所ノ、地方ヲ以
 テ言ヘバ、北冰洋ハ、北亞米利加ノ、北ト、歐羅巴、及
 亞細亞トノ、北ニアリ、大西洋ハ、亞細亞ノ、東ト、南
 北亞米利加トノ、西ニアリ、印度洋ハ、亞弗利加ノ、
 東ニアリ、大西洋ハ、歐羅巴ト、亞弗利加トノ、西ニ

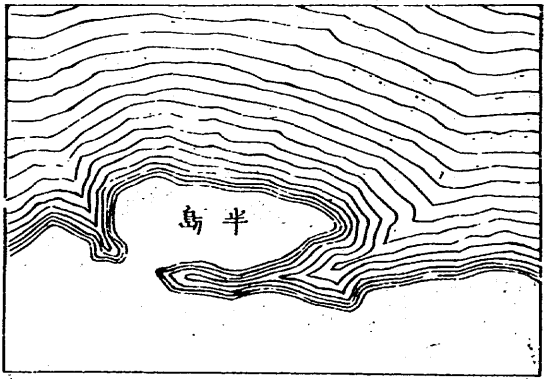
アリ

第七

島 圖



半島 圖



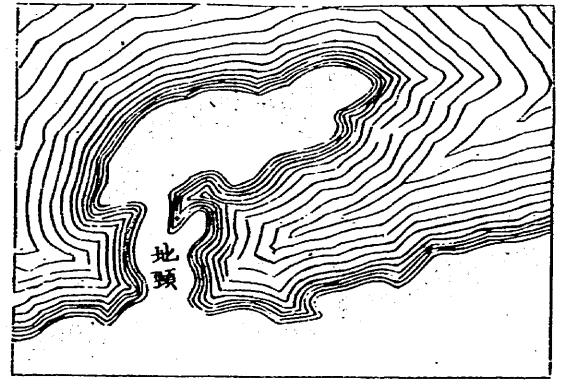
水四周ヲ圍ミタル地ヲ島ト云フ、其形ハ、三大陸ニ同シト雖小ナルヲ以テ名々異ニセラル

大陸ニ續キタル半島ト云フ、

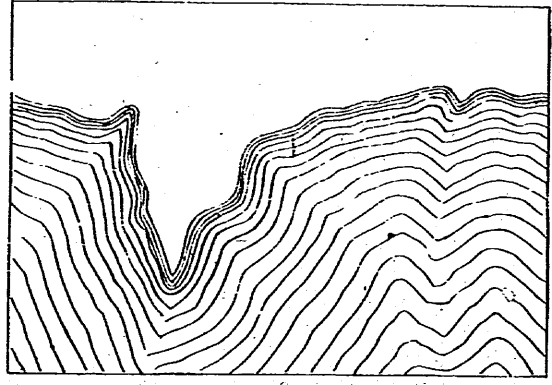
半島ト大陸ト續キタル、其間ノ細クシテ、且

長キ地ヲ地頸ト云フ、大地ノ一角尖ヲナシテ、遠ク海中ニ突キ出デタル所ヲ、崎ト云フ、

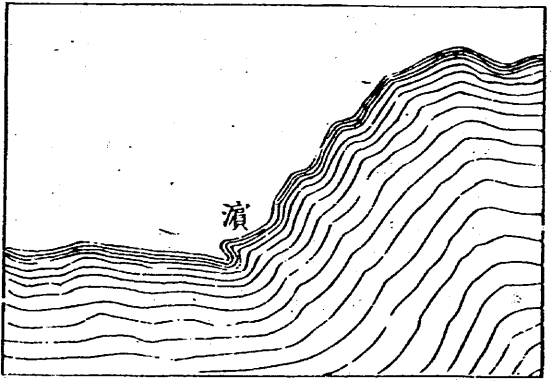
地頸圖



崎圖



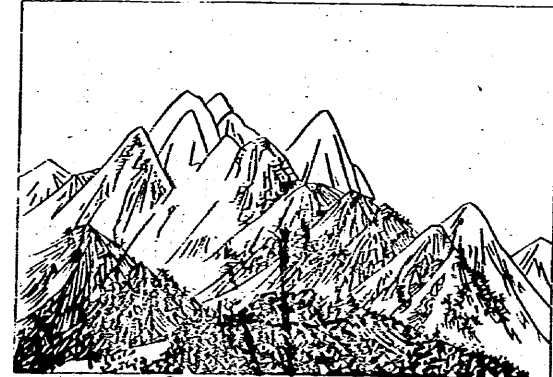
濱圖



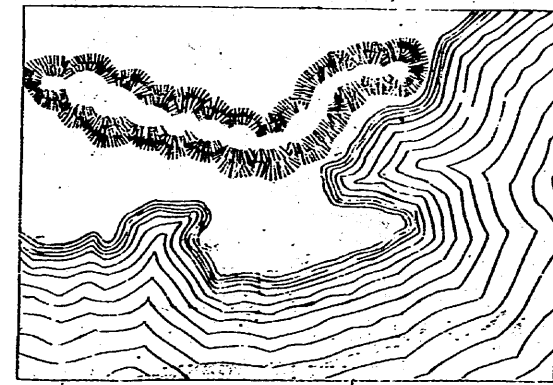
陸地ノ長ク、海ニ沿ハタル所ヲ、濱ト云フ、

陸地上ニ、土石高ク起レルモノヲ山ト云フ、
 山ノ較小ニシテ、低キ者ヲ岡ト云フ、

山 圖



嶺 圖



兩山ノ間ヲ谷ト云フ、
 山々相接シテ、長ク亘レルヲ嶺ト云フ、

山巔或ハ山背ニ穴アリテ、常ニ火焰ヲ噴キ出ダスヲ火山ト云フ、
 火山ハ、時アリテ、燒石、
 浮石等ヲ噴キ出ダス者ナリ、
 地ノ廣平ナル者ヲ原ト云フ、

火山 圖



山

九

大

至ル所皆沙ニレテ、水草ナキヲ沙漠ト云ス

第八

大洋トハ海ノ廣大ナルモノヲ云フ

大洋圖

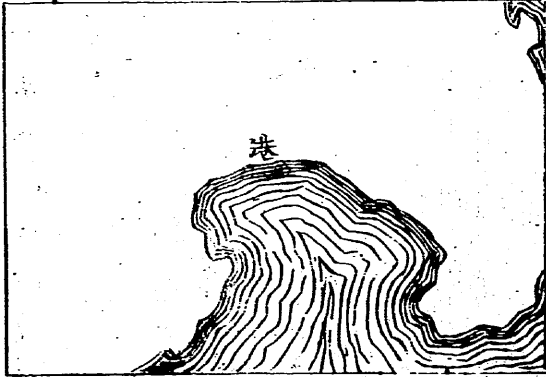


海圖



海トハ兩陸ノ間ニ介マリタル所ヲ云ス、即大洋ノ分レタルナリ。

港圖

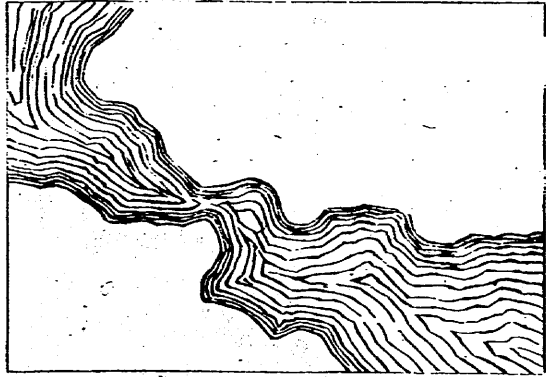


灣圖

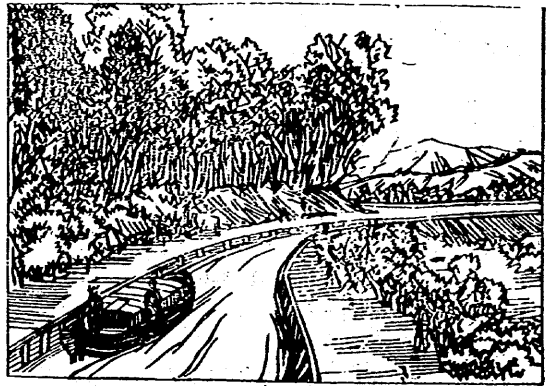


海へ深ク陸地ニ入りテ、船ヲ泊スルニ便ナル處ヲ港ト云フ、

海峽圖



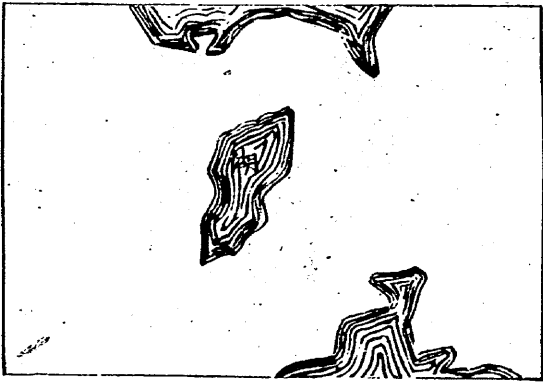
溝圖



水ノ陸地ニ曲リ入レル處ヲ灣ト云フ、陸地ノ間ニアリテ海水互ニ相通スル、狭キ所ヲ海峽ト云フ、

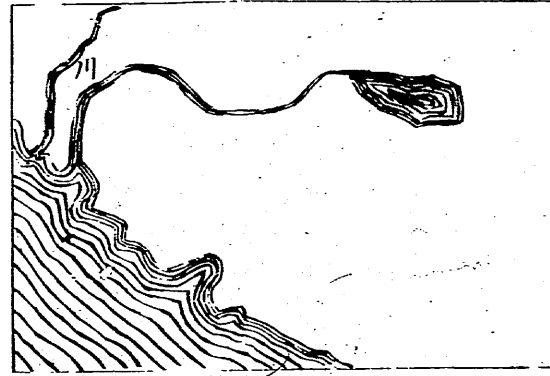
溝ハ入エテ以テ鑿テ通シタル者ニシテ、物ヲ運漕スルニ用ヰル、水流ナリ、四面全ク陸地ヲ以テ、圍メタル處ヲ湖ト云フ、其中、或ハ一方、河海

湖圖



ニ通ズルモノアリ、
川ハ陸地ノ間ヲ流ル、水ヲ云フ

川 圖



瀑 圖



川水ハ、始メテ、流レ出ツル所ヲ、源ト云フ、
其流、小ナルモノヲ、小川ト云フ、マタ深廣ニシテ
大船ノ、往来スベキモノヲ、大河ト云フ、
水ノ、山上或ハ高キ所ヨリ、急ニ、低キ地ニ、落テ下
ダルモノヲ、瀑ト云フ、

地理 初歩 終

地理 初歩

土

支那 首

明治十年九月十一日御届

翻刻人 松村榮吉

因幡国第一大区小一區
澤市場町三丁目一番地

