

地理
初步

1957
1007

K110.25
68

K110.25

68

明治七年八月改正

師範學校編纂
文部省刊行

地理初步

官許



地理初步

人民住居スル所ノ地球ハ一ノ行星ニレテ其形

圓形ニシテ殆橙ノ如ク

地球ノ中徑ハ東西凡三千二百三十四里ニレテ

其周圍ハ凡一萬零百三十五里ナリ南北凡三千

二百二十三里ニレテ其周圍ハ一萬零百三十里

ナリ

此地球表面ノ事ヲ知り得ル學ヲセオガラヒト

ト云ス

地理初步

セオガラヒトハ、即地理學ト云フ義ニシテ、地球表面ノ事ヲ説キ明スナリ、地理學ニ三種アリ○ナモ一ラル、ポリチカル、マテマチカルト云フ○ナモ一ラルゼオガラヒトハ、地形、山川、海島ナドノ自然ニ由ルモノヲ説キ明ス學ナリ○ポリチカルゼオガラヒトハ、都府、郡縣、城市、ナドノ政治ヨリ出ルモノヲ説キ明ス學ナリ○マテチカルゼオガラヒトハ、地球ノ運動、方角、里數ナドノ數學ニ關スルモノヲ説キ明ス、學ナリ

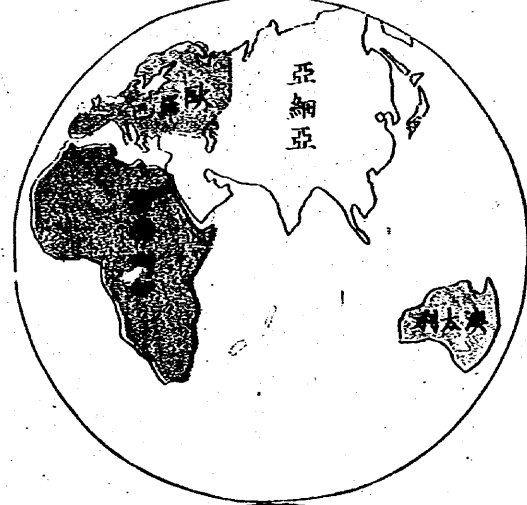
第二

人民ノ住居スル所ハ地球ノ外面ナリ、地球ノ外面ハ、陸ト、水トニヨリ天成レムナリ、然レトモ、水ト、陸トハ其大サ、同シカラズレテ、水ハ陸ニ比ブレバ、殆三倍ノ大サアリ、地球ノ外面ニアル陸ト、水トヲ示ス圖ヲ地圖ト云ス、其地圖ニハ、全地球ヲ示ス者、或ハ半面ヲ示スモノアリ、地圖ヲ東西ニ分テ、東ノ半面ヲ示シタルヲ東半球ノ圖ト云ヒ、西ノ半面ヲ示シタルヲ西半球

地理初歩

ノ圖ト云ス

東半球圖



西半球圖



第三

地球ニ、四個ノ方位アリ、コレヲ東西南北ト云ス、

今圖ヲ以テ、東西南北ヲ示サ

此小兒ノ、右ノ手ハ、朝日ノ方
ヲ指シ、左ノ手ハ、夕日ノ方ヲ
指セリ、是小兒ノ右ヲ東トシ、
小兒ノ左ヲ西トスルヲ知ル
ヘシ、然ラバ、小兒ノ背ハ南ニ
シテ、面ハ北ニ向ハリ



地理初歩

地理学

ノ圖ト云フ

東半球圖



西半球圖



第三

地球ニ、四個ノ方位アリ、コレヲ東西南北ト云フ、

令圖ヲ以テ、東西南北ヲ示サ



此小兒ノ、右ノ手ハ、朝日ノ方
 ヲ指シ、左ノ手ハ、夕日ノ方ヲ
 指セリ、是小兒ノ右ヲ、東トシ、
 小兒ノ左ヲ、西トスルヲ知ル
 ヘシ、然ラバ、小兒ノ背ハ、南ニ
 シテ、面ハ北ニ向ハリ。

地理 初歩

三

地理学

此方位又地球ノ四方ト云ス

第四

東西南北ニ、又中間ノ方位アリ、東北、西北、東南、西南、是ナリ

地球ノ中彩色ヲ施セル部分ヲ陸トス、其白キ者ハ、水ナリ

爰ニ畫ケルハ、地球上ノ三大陸ニシテ、其周邊ハ、大洋ナリ、大洋トハ、海ノ大ナル者ヲ云ス、三大陸ハ、東大陸、西大陸、及、澳大利ニシテ、東大陸、又分チテ、三大洲トス、コレニ、西大陸、及、澳大利ヲ合セテ

五大洲ト稱ス、

五大洲ノ東四大洲ハ、東半球ニアリ、亞細亞、歐羅巴、澳大利、亞弗利加ノ四洲、即是ナリ、西半球ニ在ル大陸ハ、北亞米利加、南亞米利加ナリ

此五大洲ノ中、尤大ナルモノハ、亞細亞ニシテ、尤小ナルモノハ、澳大利ナリ、

此東西二球ヲ合セテ全地球トス、

第五

地圖ノ頂上ニ、偏リタルヲ北部ノ國ト云ヒ、右傍

地球ニ在ルヲ、東部ノ國ト云ス、下方ハ、南部ノ國ニシテ、左傍ハ、稱レテ、西部ノ國ト云ヘリ
地球ノ表面ニ、縱横ノ線アリ、其南北ニ、引キタル線ヲ、經線ト云ヒ、東西ニ、引キタル線ヲ、緯線ト云フ、緯線中央ニ在ル者ヲ、赤道トス
緯線ハ、地球ヲ、一周スル所ノ圓ニシテ、等シク其間ヲ畫スルヲ以テ、南北ニ至ルニ隨ヒ、其周圍漸ク小トナルナリ、○經線ハ、皆南北ノ極ヨリ、引キ出ダレタル圓ナルヲ以テ、其長サハ、同シト雖、兩線ノ間、各差違アリ

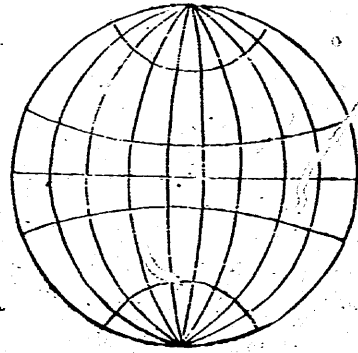
此經緯ノ線ハ、各三百六十アリテ、線ト線トノ間又一度ト云ス

此緯線ノ度ヲ、數フルニハ、赤道ヨリ數ヘテ、南北ニ至ルナリ、假如ハ、赤道ヲ、零度ト定メテ、ソレヨリ北ヘ、二線ヲ隔ツレバ、北緯二度ト云ヒ、南ヘ、三線ヲ隔ツレバ、南緯三度ト云フノ類ナリ、但經線ニハ、其本ト定ムベキ所ナレ、我國ニテハ、東京ヲ本トシ、コレヨリ、西經幾度、東經幾度ト數フルナリ

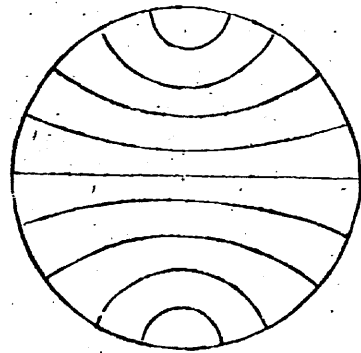
赤道ヨリ、南北共ニ、二十三度半ニシテ、各一線

り、此ニアルヲ、夏至線ト云ヒ、南ニアルヲ冬至線
 ト云フ、此ニ線ノ間ハ、氣候、極メテ熱シ、故ニ稱シ
 テ熱帶ノ地ト云フ、○南北ノ極ヨリ、二十三度半
 ニシテ、各一線アリ、此ニアルヲ、北極線ト云ヒ、南
 ニアルヲ、南極線ト云フ、此ニ線ト、南北極ノ間ハ、
 氣候、極メテ寒シ、故ニ寒帶ノ地ト稱ス、○極線ト、
 二至線トノ間ハ、其氣候、寒暖中ヲ得ルニ因リ、稱
 シテ、中帶ノ地ト云フナリ、

經線圖



緯線圖



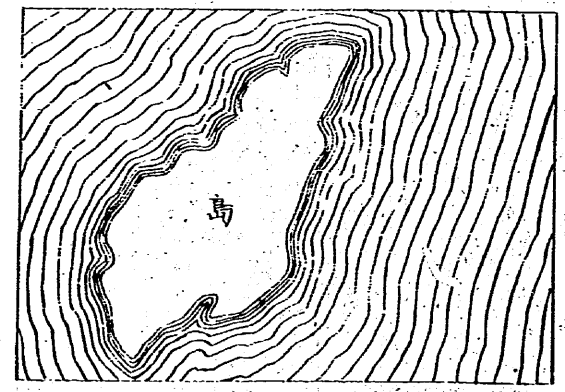
第六

地球上ニ、五大洋アリ、太平洋、大西洋、印度洋、南冰
 洋、北冰洋ナリ、

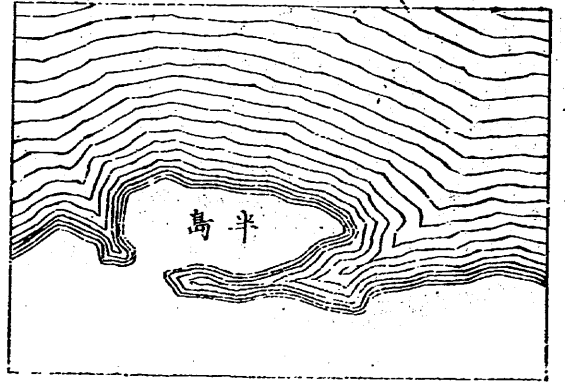
北冰洋ハ、西半球ト、東半球ト人、北部ニ在ルヲ云
 フ○太平洋ハ、東半球人、東部ト、西半球人、西部ト
 ニ在ルヲ云フ○印度洋ハ、東半球人、中央ニアリ
 ○南冰洋ハ、西半球ト、東半球ト人、南方ニアリ○
 大西洋ハ、西半球人、東部ト、東半球人、西部トニア
 ルヲ云フナリ○此五大洋、其在ル所人、地方ヲ以
 テ言ヘバ、北冰洋ハ、北亞米利加人、北ト、歐羅巴、及
 亞細亞ト人、北ニアリ、大西洋ハ、亞細亞人、東ト、南
 北亞米利加ト人、西ニアリ、印度洋ハ、亞弗利加人、
 東ニアリ、大西洋ハ、歐羅巴ト、亞弗利加ト人、西ニ

第七
 アリ

島 圖



半島 圖



地理切歩

七

下

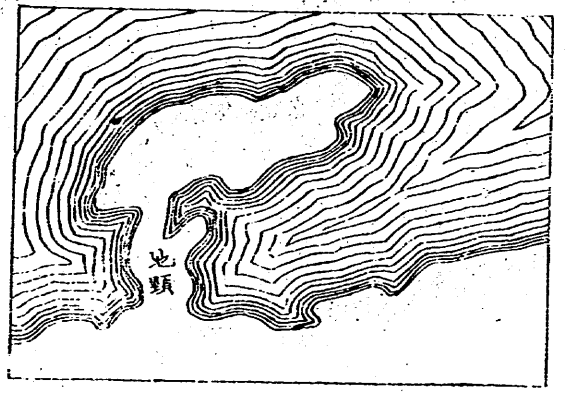
水四周ヲ圍ミタル地ヲ島ト云ス其形ハ三大陸
ニ同シト雖小ナルヲ
以テ名ヲ異ニセリナ
リ

大陸ニ續キタルヲ半
島ト云ス

半島ト大陸ト續キタ
ル其間ノ細クシテ且
長キ地ヲ地頭ト云ス

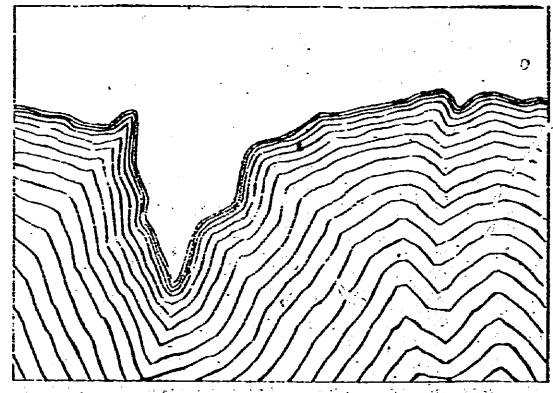
大地ノ一角尖ヲナシテ遠ク海中ニ突キ出デタ

地頭圖

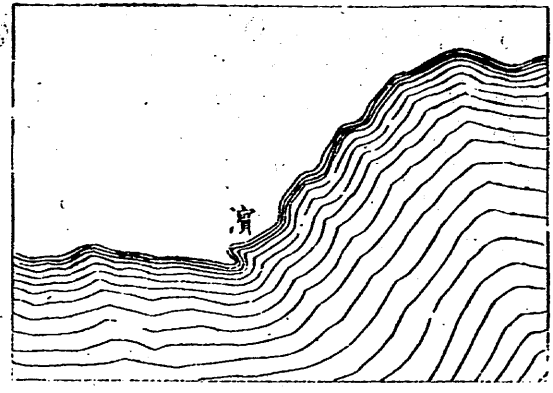


ル所ヲ崎ト云ス

崎圖



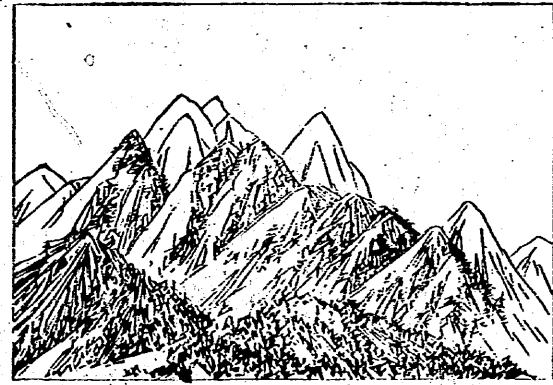
濱圖



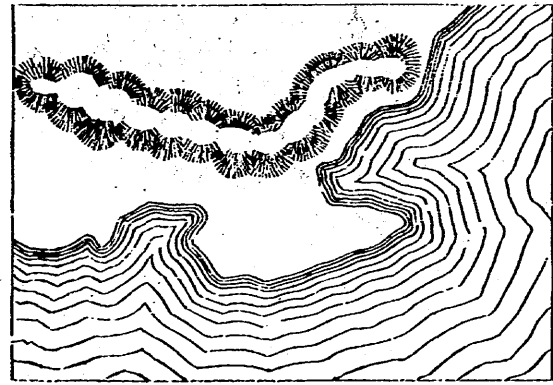
陸地ノ長ク海ニ沿ヒタル所ヲ濱ト云ス

陸地上ニ、土石、高ク起ルモノヲ、山ト云フ、
山人較小ニレテ、低キ者ヲ岡ト云フ、

山 圖



嶺 圖



兩山ノ間ヲ、谷ト云フ、
山々相接シテ、長ク亘ルヲ嶺ト云フ、

山巔、或ハ山背ニ、穴アリテ、常ニ火烟ヲ噴キ出ダヌヲ、火山ト云フ、
火山ハ、時ナリテ、燒石、浮石等ヲ、噴キ出ダヌ者ナリ、
地ハ、廣平ナル者ヲ、原ト云フ、

火山 圖

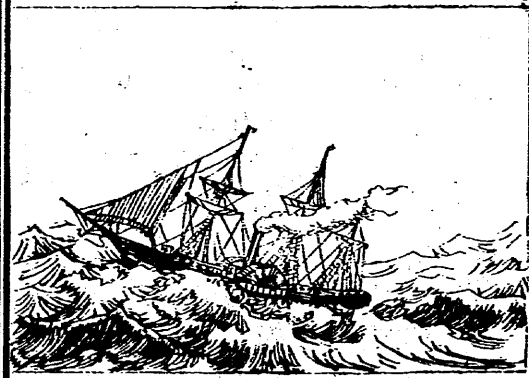


至ル所皆沙ニシテ水草ナキヲ沙漠ト云ス

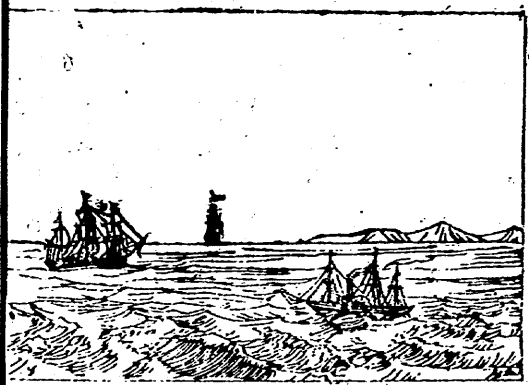
第八

大洋トハ海ノ廣大ナルモノヲ云ス

大洋圖

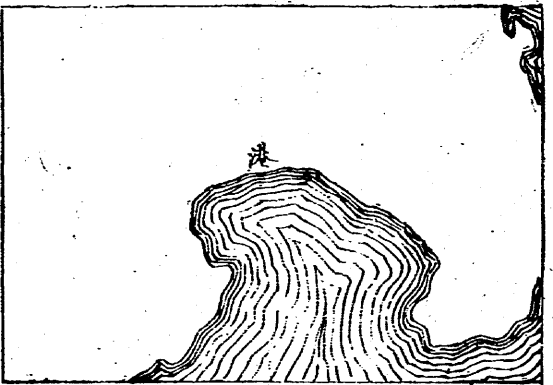


海圖



海トハ兩陸ノ間ニ介マリスル所ヲ云ス即大洋ノ分レタルナリ

港圖

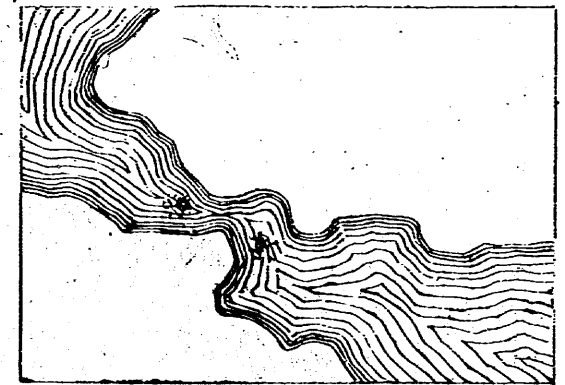


灣圖

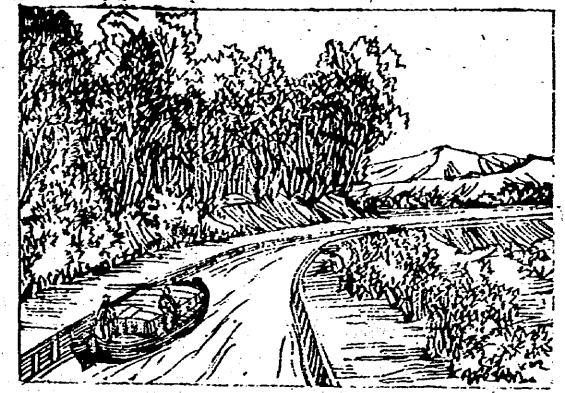


海ハ深ク陸地ニ入りテ船ヲ泊スルニ便ナル處
ヲ港ト云ス

海峽圖



溝圖



水ノ陸地ニ入りテ灣ト云ス

陸地ノ間ニアリテ海水互ニ相通スル狹キ所ヲ

海峽ト云ス

溝ハ人工ヲ以テ鑿チ

通シタル者ニテ物

ヲ運漕スルニ用ヰル

水流ナリ

四面全ク陸地ヲ以テ

圍ミタル處ヲ湖ト云

ス其中或ハ一方河海

湖圖



ニ通ズルモノアリ、
川ハ陸地ノ間ニ流ル、水ヲ云ス

川



瀑



川水ノ始メテ流レ出ヅル所ヲ源ト云ス
其流小ナルモノヲ小川ト云スマタ深廣ニシテ
大船ノ往來スベキモノヲ大河ト云ス
水ノ山上或ハ高キ所ヨリ急ニ低キ地ニ落チ下
ダルモノヲ瀑ト云フ

地理初歩終

地理初歩

士

文部省

K110,25-68

慶林堂藏版並發兌書目

折古文	章類集	全三冊	雅訓	助字解	全二冊
上等小學	筆算例題	全二冊	小學	括弧用法式	全一冊
小學	檢業必務	全一冊	小學	授業法細記	全一冊
小學	字引大全	全五冊 合本冊	小學	人體名目	全一冊
小學	形體面積早見法	全一冊	小學	世界暗射小圖	全一冊
小學	習字本	全五冊 合五冊	羅馬	數字綴法	全一冊
同	訓讀	全一冊	小學	讀本	全四冊
小學	減算心圖	全一冊	地理	初步	全一冊
慎	終追遠儀	全四冊	御嶽	講社神拜詞	全一冊

明治十年十月翻刻御屆出版

發行書林

信別松本高美洋行

