

師範學校編

地理
初步

K110.25

67



地理初步

地理初步

K110,25
67

師範學校編纂

地理初歩

明治七年
八月改正 文部省刊行



地理初歩

地球ハ一ノ行星ニシテ、其形

圓球ニシテ、殆橙ノ如シ、

地球ノ中徑ハ、東西凡三千二百三十四里ニシテ

其周圍ハ、凡一萬零百三十五里ナリ、南北凡三千

二百二十三里ニシテ、其周圍ハ、一萬零百三十里

ナリ

此地球表面ノ事又知り得ル學ヲ、オカラヒ

ト云フ、

地理初歩

文部省

師範學校編纂

地理初歩

明治七年
八月改正

文部省刊行

地理初歩

第一

人民住居スル所ノ地球ハ一ノ行星ニシテ、其形
圓キコト、殆橙ノ如シ、

地球ノ中徑ハ、東西凡三千二百三十四里ニシテ
其周圍ハ、凡一萬零百三十五里ナリ南北凡三千
二百二十三里ニシテ、其周圍ハ、一萬零百三十里
ナリ

此地球表面ノ事ヲ知り得ル學ヲ曰オカラヒト
ト云フ、

地球表面ノ事ヲ説キ明スナリ、
地理學ニ三種アリ○「ナ左」ラレ「ホリ」チカレ「マ
テ」マチカレト云フ○「ナ左」ラレ「ホリ」チカレ「マ
ハ」地形、山川、海島ナドノ、自然ニ由ルモノヲ、説キ
明ス學ナリ○「ホリ」チカレ「マテ」オガレトハ、都府
郡縣城市、ナドノ、政治ヨリ、出ルモノヲ、説キ明ス
學ナリ○「マテ」オガレ「ホリ」チカレトハ、地球ノ
運動、方角、里數ナトノ、數學ニ關スルモノヲ、説キ
明ス、學ナリ

第二

人民ノ住居スル所ハ地球ノ外面ナリ、
地球ノ外面ハ、陸ト、水トニヨリテ成レルナリ、然
レトモ、水ト、陸トハ其大サ、同シカラズシテ、水ハ、
陸ニ比ブレノ殆、三倍ノ大サアリ
地球ノ外面ニアル、陸ト水トヲ示ス、圖ヲ、地圖ト
云フ、其地圖ニハ、全地球ヲ示ス者アリ、或ハ半面
ヲ、示スモノアリ、
地圖ヲ東西ニ分テ、東ノ半面ヲ、示シタルヲ、東
半球ノ圖ト云ヒ、西ノ半面ヲ示シクルヲ西半球

圖ト云フ、東半球圖



西半球圖



第三

地球ニ、四個ノ方位アリ、コレヲ東西南北ト云フ



今圖ヲ以テ、東西南北ヲ示サシ
此小兒ノ、右ノ手ハ、朝日ノ方
ヲ指シ、左ノ手ハ、夕日ノ方ヲ
指セリ、是小兒ノ右ヲ東トシ、
小兒ノ左ヲ西トスルヲ知ル
ヘシ、然ラハ、小兒ノ背ハ、南ニ
レテ、面ハ北ニ向ヘリ、

地理初歩

支那

圖ト云フ、

東半球圖

西半球圖



第三

地球ニ、四個ノ方位アリ、コレヲ東西南南北ト云フ



今圖ヲ以テ、東西南南北ヲ示サ
 シ
 此小兒ノ、右ノ手ハ、朝日ノ方
 ヲ指シ、左ノ手ハ、夕日ノ方ヲ
 指セリ、是小兒ノ右ヲ、東トシ、
 小兒ノ左ヲ、西トスルヲ知ル
 ヘシ、然ラハ、小兒ノ背ハ、南ニ
 レテ、面ハ北ニ向ヘリ、

地理初歩

三

文部省

此方位又地球ノ四方ト云ス

第四

東西南北ニ、又中間ノ方位アリ、東北西北、東南、西南、是ナリ

地球ノ中彩色ヲ施セル部分ヲ陸トス、其白キ者ハ水ナリ、

爰ニ畫ケルハ地球上ニ、三大陸ニシテ、其周邊ハ大洋ナリ、大洋トハ海ノ大ナル者ヲ云フ、三大陸ハ、東大陸、西大陸、及、澳大利ニシテ、東大陸、又分チテ、三大洲トス、コレニ、西大陸、及、澳大利又合セテ、

五大洲ト稱ス

五大洲ノ中、四大洲ハ、東半球ニアリ、亞細亞、歐羅巴、澳大利、亞弗利加ノ四洲、即是ナリ、西半球ニ在ル大陸ハ、北亞米利加、南亞米利加ナリ、

此五大洲ノ中、尤大ナルモノハ、亞細亞ニシテ、尤小ナルモノハ、澳大利ナリ、

此東西ニ球又合セテ、全地球トス、

第五

地圖ノ頂上ニ、偏リタル又北部ノ國ト云ヒ、右傍

ニ在ルヲ、東部ノ國ト云フ、下方ハ南部ノ國ニシ
テ、左傍ハ稱レテ、西部ノ國ト云ヘリ、
地球ノ表面ニ、縱横ノ線アリ、其南北ニ、引キタル
線ヲ、經線ト云ヒ、東西ニ、引キタル線ヲ、緯線ト云
フ、緯線、中央ニ在ル者ヲ、赤道トス、
緯線ハ、地球ヲ一周スル所ノ圓ニシテ、等シク其
間ヲ畫スルヲ以テ、南北ニ至ルニ隨ヒ、其周圍漸
小トナルナリ、○經線ハ、皆南北ノ極ヨリ、引キ出
ダシタル、圓ナルヲ以テ、其長サハ、同ジト雖、兩線
ノ間各差違ノリ

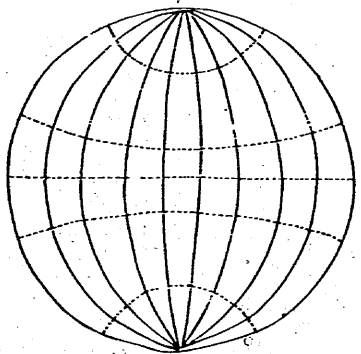
此經緯ノ線ハ、各三百六十アリテ、線ト線トノ間
ス、一度ト云ス、

此緯線ノ度ヲ數フルニハ、赤道ヨリ數ヘテ南北
ニ至ルナリ、假如ヘバ、赤道ヲ零度ト定メテソレ
ヨリ北ヘ、ニ線ヲ隔ツレバ、北緯二度ト云ヒ、南ヘ
三線ヲ隔ツレバ、南緯三度ト云フノ類ナリ、但經
線ニハ、其本ト定ムベキ所ナレ、我國ニテハ、東京
ヲ本トシ、コレヨリ、西經幾度、東經幾度ト、數フル
ナリ、

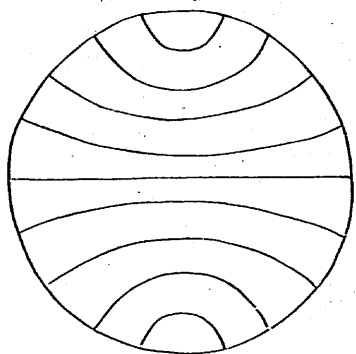
赤道ヨリ、南北共ニ、二十三度半ニシテ、各一線ア

リ、此ニアルヲ、夏至線ト云ヒ、南ニアルヲ冬至線ト云フ、此ニ線ノ間ハ、氣候、極メテ熱シ、故ニ稱シテ熱帯ノ地ト云フ○南北ノ極ヨリ二十三度半ニシテ各一線アリ、此ニアルヲ、北極線ト云ヒ、南ニアルヲ、南極線ト云フ、此ニ線ト、南北極ノ間ハ、氣候、極メテ寒シ、故ニ寒帯ノ地ト稱ス○極線トニ至線トノ間ハ、其氣候、寒暖、中ヲ得ルニ因リ、稱シテ中帯ノ地ト云フナリ

經線圖



緯線圖



第六

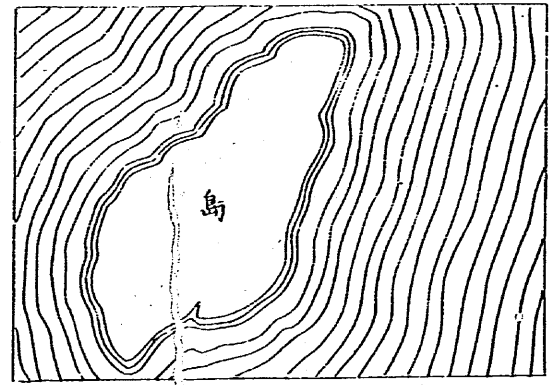
地球上ニ、五大洋アリ、太平洋、大西洋、印度洋、南氷洋、北氷洋ナリ

北冰洋ハ西半球ト東半球トノ北部ニ在ルヲ云
 フ○太平洋ハ東半球ノ東部ト西半球ノ西部ト
 ニ在ルヲ云ノ○印度洋ハ東半球ノ中央ニアリ
 ○南冰洋ハ西半球ト東半球トノ南方ニアリ○
 大西洋ハ西半球ノ東部ト東半球ノ西部トニア
 ルヲ云フナリ○此五大洋其在ル所ノ地方ヲ以
 テ言ヘバ北冰洋ハ北亞米利加ノ北ト歐羅巴及
 亞細亞トノ北ニアリ太平洋ハ亞細亞ノ東ト南
 北亞米利加トノ西ニアリ印度洋ハ亞弗利加ノ
 東ニアリ大西洋ハ歐羅巴ト亞弗利加トノ西ニ

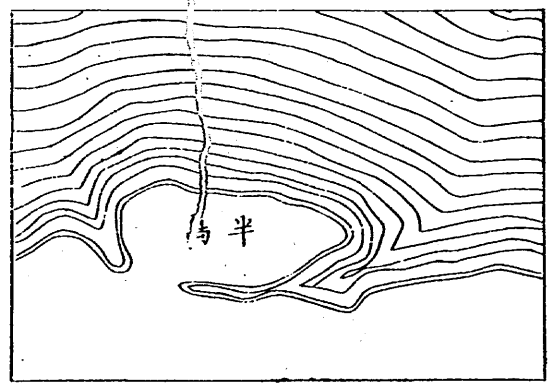
アリ

第七

島 圖



半島 圖



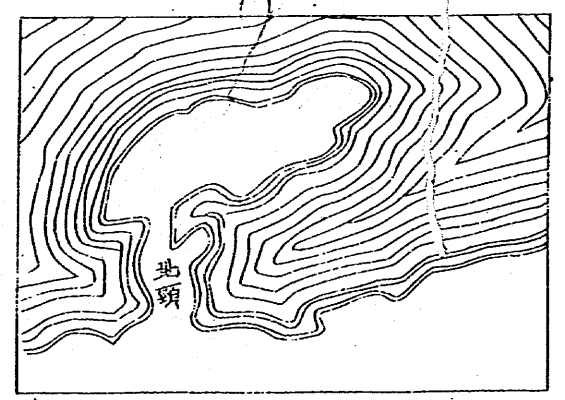
水四周ヲ圍ミタル地ヲ島ト云フ其形ハ三大陸
ニ同シト雖小ナルヲ
以テ名ヲ異ニセリナ
リ、

大陸ニ續キタルハ半
島ト云フ、

半島ト大陸ト續キタ
ル、其間ノ細クシテ、且
長キ地ヲ地頸ト云フ、

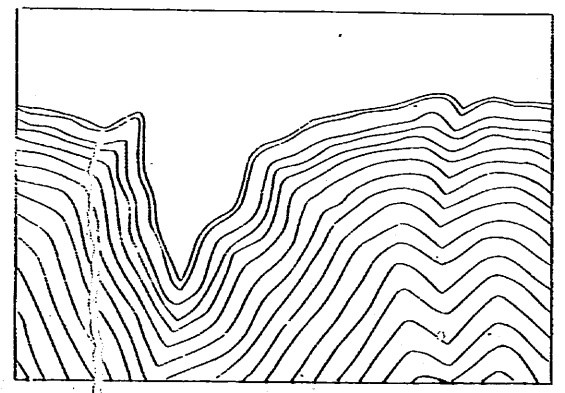
大地ノ一角尖ヲナシテ遠久海中ニ突き出テタ

地頸圖

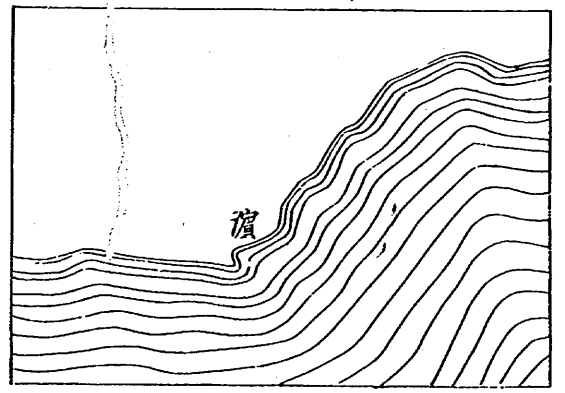


ル所ヲ崎ト云フ、

崎圖



濱圖



陸地ノ長久海ニ沿ヒタル所ヲ濱ト云フ、

地理初級

八

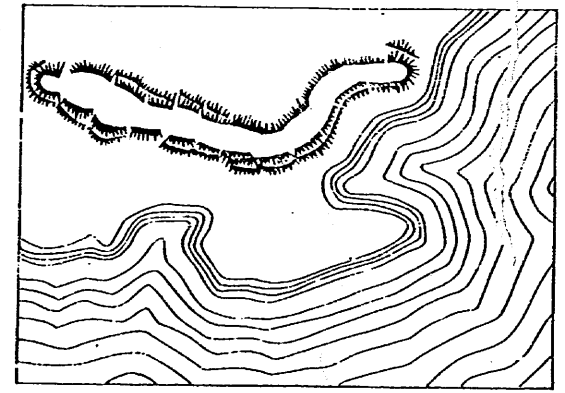
七部首

陸地上ニ、土石、高ク起レルモノヲ、山ト云ス、
山ノ、較小ニシテ、低キ者ヲ岡ト云ス、

山 圖



嶺 圖



兩山ノ間ヲ、谷ト云ス

山々相接シテ、長ク亘レルヲ、嶺ト云ス

山巔或ハ山背ニ、穴アリテ常ニ火烟ヲ噴キ

出ダスヲ、火山ト云フ

火山ハ、時アリテ、燒石

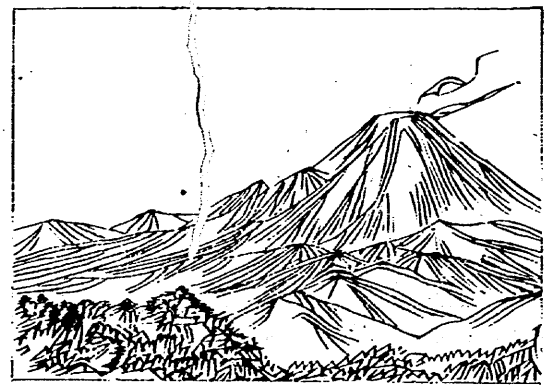
浮石等ヲ噴キ出ダス

者ナリ

地ノ、廣平ナル者ヲ、原

ト云フ

火山 圖

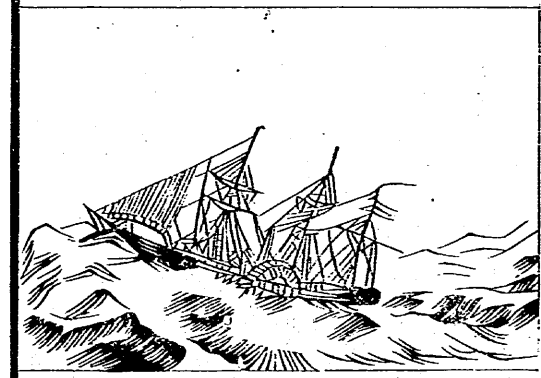


至ル所皆沙ニシテ水草ナキ又沙漠ト云ス

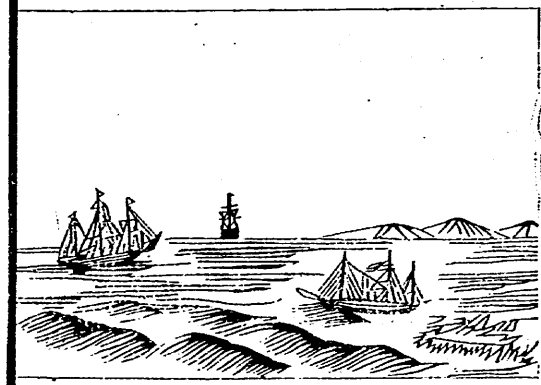
第八

大洋トハ海ノ廣大ナルモノヲ云ス

大洋圖

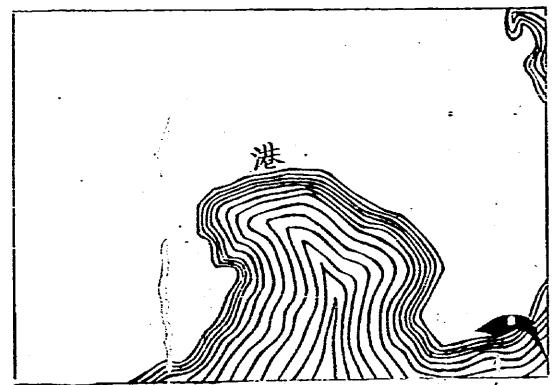


海圖

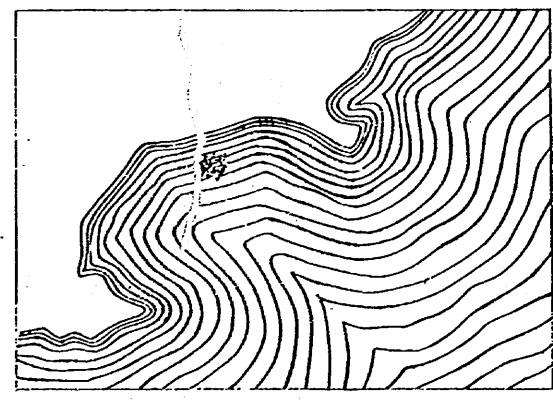


海トハ兩陸ノ間ニ介マリタル所ヲ云ス即大洋ノ分レタルナリ

港圖

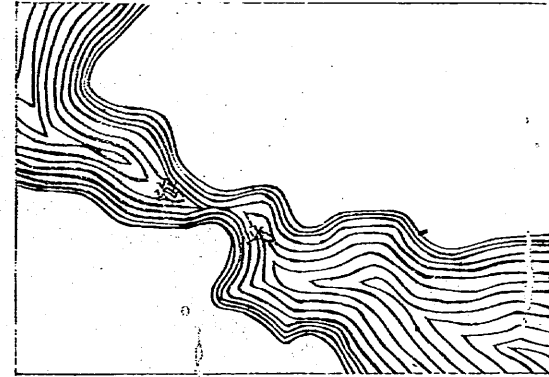


灣圖

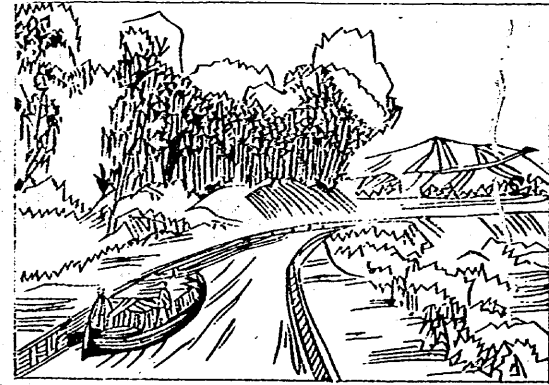


海ノ深ク陸地ニ入りテ船ヲ泊スルニ便ナル處
ヲ港ト云ス

海峽圖

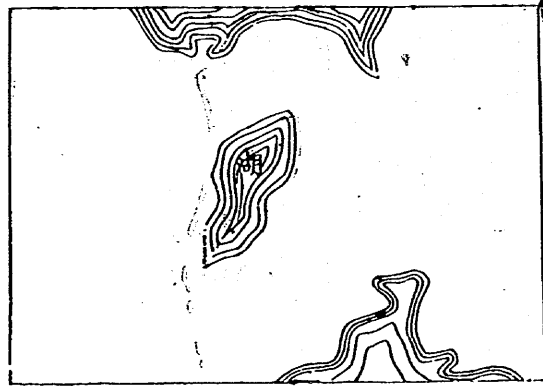


溝圖



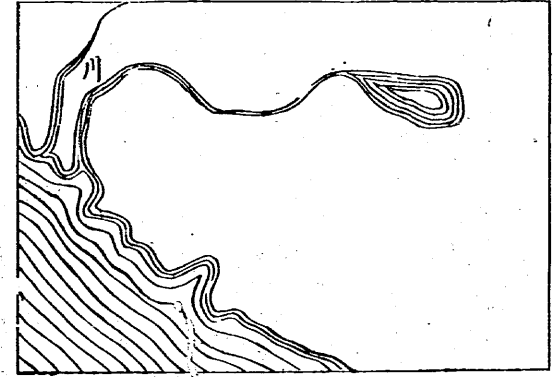
水ノ陸地ニ曲リ入レル處ヲ灣ト云ス
陸地ノ間ニアリテ海水互ニ相通スル狹キ所ヲ
海峽ト云ス
溝ハ人工ヲ以テ鑿チ
通レタル者ニシテ物
ヲ運漕スルニ用井ル
水流ヲリ
四面全ク陸地ヲ以テ
圍ミタル處ヲ湖ト云
ス其中或ハ一方河海

湖圖



ニ通ズルモノアリ
川ハ、陸地ノ間ヲ流ル、水ヲ云ス

川 圖



瀑 圖



川水ノ始メテ流レ出ヅル所ヲ源ト云ス
其流、小ナルモノヲ、小川ト云フマタ深廣ニシテ、
大船ノ往來スベキモノヲ、大河ト云フ
水ノ山上、或ハ高キ所ヨリ、急ニ低キ地ニ、落チ下
タルモノヲ、瀑ト云フ

地理初歩終

文部省反刻

定價 三錢

明治十年十一月廿日御届
同 十二月六日出版

武藏國大里郡熊谷驛
本町一丁目九番地寄由

千葉縣平民

出版人 木林

市三郎

135