

B 5

765

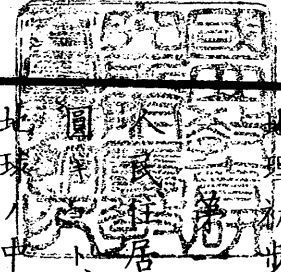


師範學校編纂

翻刻
地理初步

明治七年
八月改正

龍章堂翻刻



地理初步

地球ノ中徑ハ、東西凡三千二百三十四里ニシテ、
其周圍ハ、凡一萬零百三十五里ナリ、南北凡三千
二百二十二里ニシテ、其周圍ハ、一萬零百三十里
ナリ、

此地球表面ノ事ヲ、知り得ル學ヲ、ゼオガラーヒ
ト云フ、

地理初步

文

「ゼオガラヒ」トハ、即地理學ト云フ義ニレテ、地球表面ノ事ヲ説キ明スナリ、
地理學ニ三種アリ○「ナキラ」ル、ホリチカル、マテマチカルト云フ○「ナキラ」ルゼオガラヒ」ハ、地形、山川、海島ナドノ、自然ニ由ルモノヲ、説キ明ス學ナリ○「ホリチカル」ゼオガラヒ」ハ、都府郡縣、城市ナドノ、政治ヨリ、出ルモノヲ、説キ明ス學ナリ○「マテマチカル」ゼオガラヒ」ハ、地球ノ運動、方角、里數ナドノ、數學ニ關スルモノヲ、説キ明ス學トリ、

第二

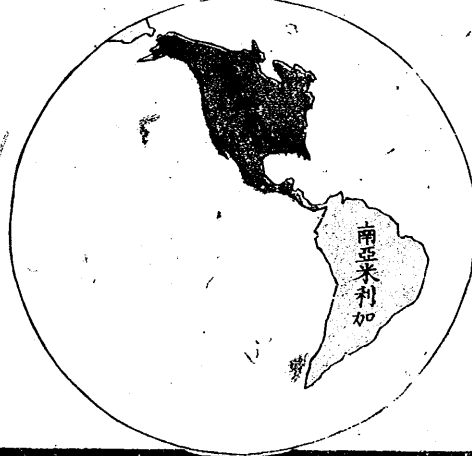
人民ノ住居スル所ハ、地球ノ外面ナリ、
地球ノ外面ハ、陸ト、水トニヨリテ成レルナリ、然レトモ、水ト、陸トハ其大サ、同じカラズシテ、水ハ、陸ニ比ブレハ、殆三倍ノ大サアリ、
地球ノ外面ニアル、陸ト、水トヲ示ス、圖ヲ、地圖ト云フ、其地圖ニハ、全地球ヲ示ス者アリ、或ハ半面ヲ、示スモノアリ、
地圖ヲ、東西ニ分チテ、東ノ半面ヲ、示シタルヲ、東半球ノ圖ト云ヒ、西ノ半面ヲ、示シタルヲ、西半球

ノ圖ト云フ、

東半球圖



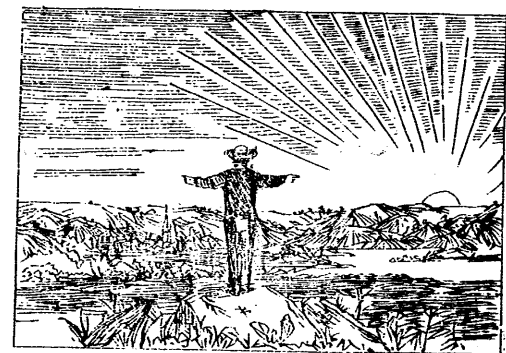
西半球圖



第三

地球ニ、四個ノ方位アリ、コレヲ東西南北ト云フ、

今圖ヲ以テ、東西南北ヲ示サ



此小兒ノ、右ノ手ハ、朝日ノ方
 ヲ指シ、左ノ手ハ夕日ノ方ヲ
 指セリ、是小兒ノ右ヲ東トシ、
 小兒ノ左ヲ西トスルヲ知ル
 ヘシ、然ラバ、小兒ノ背ハ、南ニ
 レテ、面ハ北ニ向ヘリ、

此方位ヲ地球ノ四方ト云フ、

第四

東西南北ニ、又中間ノ方位アリ、東北、西北、東南、西南、是ナリ、

地球ノ中、彩色ヲ施セル部分ヲ陸トス、其白キ者ハ、水ナリ、

爰ニ畫ケルハ、地球上ノ三大陸ニシテ、其周邊ハ、大洋ナリ、大洋トハ、海ノ大ナル者ヲ云フ、三大陸ハ、東大陸、西大陸、及、澳大利ニシテ、東大陸、又分ナテ、三大洲トス、コレニ、西大陸、及、澳大利ヲ、合セテ、

五大洲ト稱ス、

五大洲ノ中、四大洲ハ、東半球ニアリ、亞細亞、歐

羅巴、澳大利、亞弗利加ノ四洲、即是ナリ、

西半球ニ在ル、大陸ハ、北亞米利加、南亞米利加ナリ、

此五大洲ノ中、尤大ナルモノハ、亞細亞ニシテ、尤小ナルモノハ、澳大利ナリ、

此東西二球ヲ合セテ、全地球トス、

第五

地圖ノ頂上ニ、偏リタルヲ、北部ノ國ト云ヒ、右傍

ニ在ルヲ、東部ノ國ト云フ、下方ハ、南部ノ國ニシテ、左傍ハ、稱レテ、西部ノ國ト云ヘリ、地球ノ表面ニ、縦横ノ線アリ、其南北ニ、引キタル線ヲ、經線ト云ヒ、東西ニ、引キタル線ヲ、緯線ト云フ、緯線中央ニ在ル者ヲ、赤道トス、緯線ハ、地球ヲ、一周スル所ハ、圓ニテ、等シク其間ヲ畫スルヲ以テ、南北ニ至ルニ隨ヒ、其周圍漸小トナルナリ、○經線ハ、皆南北ノ極ヨリ、引キ出ダシタル、圓ナルヲ以テ、其長サハ、同シト雖、兩線ノ間、各差違アリ、

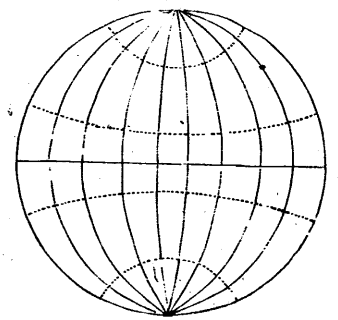
此經緯ノ線ハ、各三百六十アリテ、線ト線トノ間ヲ一度ト云フ、

此緯線ノ度ヲ、數フルニハ、赤道ヨリ數ヘテ、南北ニ至ルナリ、假如ヘバ、赤道ヲ、零度ト定メテ、ソレヨリ北ヘ、二線ヲ隔ツレバ、北緯二度ト云ヒ、南ヘ、三線ヲ隔ツレバ、南緯三度ト云フ、ノ類ナリ、但經線ニハ、其本ト、定ムベキ所ナレ、我國ニテハ、東京ヲ本トシ、コレヨリ、西經幾度、東經幾度ト、數フルナリ、

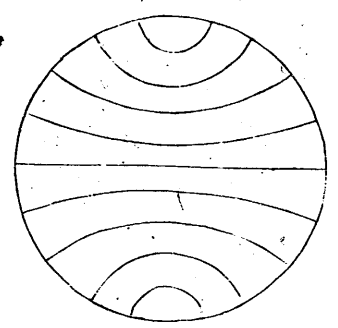
赤道ヨリ、南北共ニ、二十三度半ニシテ、各一線ア

リ、北ニアルヲ、夏至線ト云ヒ、南ニアルヲ、冬至線ト云フ、此二線ノ間ハ、氣候極メテ熱シ、故ニ稱シテ熱帶ノ地ト云フ○南北ノ極ヨリ、二十三度半ニレテ、各一線アリ、北ニアルヲ、北極線ト云ヒ、南ニアルヲ、南極線ト云フ、此二線ト、南北極ノ間ハ、氣候極メテ寒シ、故ニ寒帶ノ地ト稱ス○極線ト、二至線トノ間ハ、其氣候寒暖中ヲ得ルニ因リ、稱シテ、中帶ノ地ト云フナリ、

經線圖



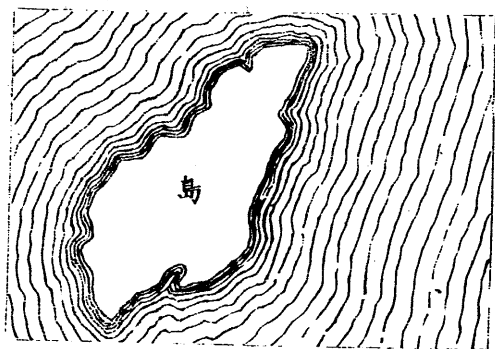
緯線圖



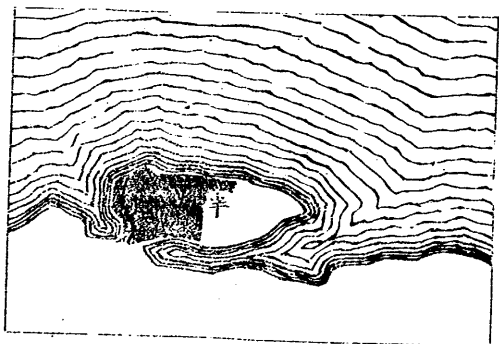
第六

地球上ニ、五大洋アリ、太平洋、大西洋、印度洋、南氷洋、北氷洋ナリ、

島 圖



半島 圖



アリ、

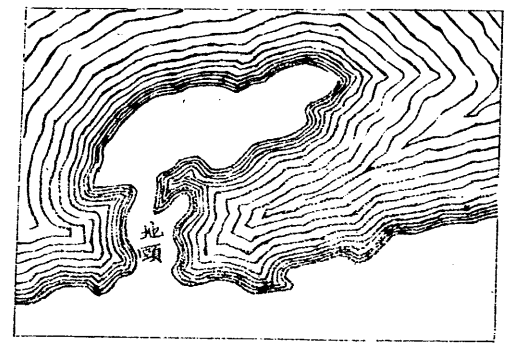
第七

北冰洋ハ、西半球ト、東半球トノ、北部ニ在ルヲ云
 フ○太平洋ハ、東半球ノ、東部ト、西半球ノ、西部ト
 ニ在ルヲ云フ○印度洋ハ、東半球ノ、中央ニアリ
 ○南冰洋ハ、西半球ト、東半球トノ、南方ニアリ○
 大西洋ハ、西半球ノ、東部ト、東半球ノ、西部トニア
 ルヲ、云フナリ○此五大洋、其在ル所ノ、地方ヲ以
 テ、言ヘバ、北冰洋ハ、北亞米利加ノ、北ト、歐羅巴、及
 亞細亞トノ、北ニアリ、大西洋ハ、亞細亞ノ、東ト、南
 北亞米利加トノ、西ニアリ、印度洋ハ、亞弗利加ノ、
 東ニアリ、大西洋ハ、歐羅巴ト、亞弗利加トノ、西ニ

水四周ヲ圍ミタル地ヲ島ト云フ、其形ハ、三大陸
 ニ同レト雖、小ナルヲ
 以テ、名ヲ異ニセルナ
 リ、

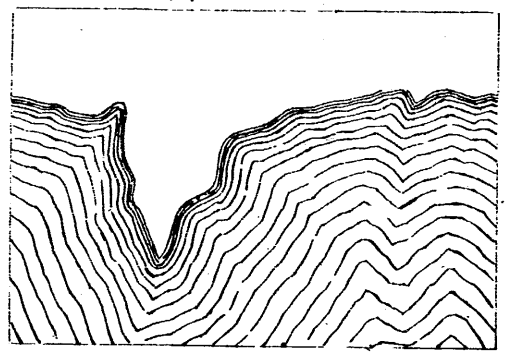
大陸ニ續キタルヲ半
 島ト云フ、
 半島ト、大陸ト、續キタ
 ル、其間ノ細クレテ、且
 長キ地ヲ、地頭ト云フ、
 大地ノ一角尖ヲナレテ、遠ク海中ニ突キ出テタ

地頭圖

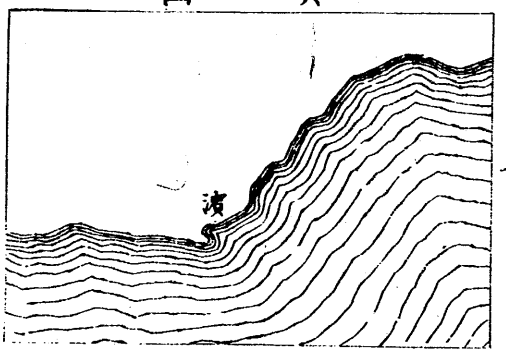


ル所ヲ、崎ト云フ、

崎圖



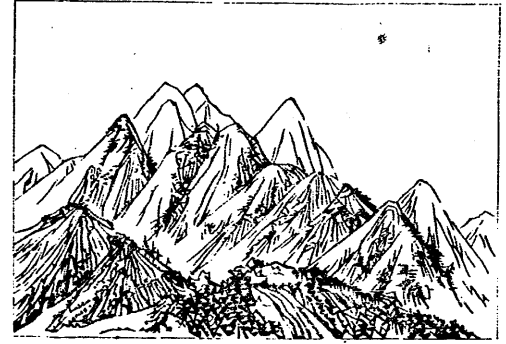
濱圖



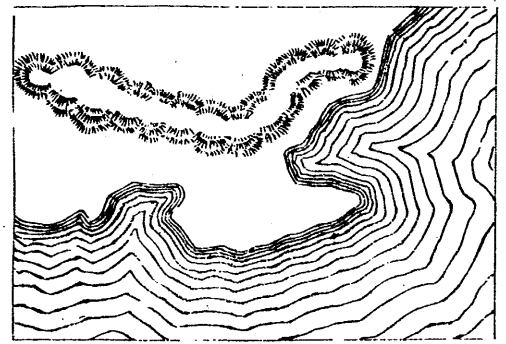
陸地ノ、長ク、海ニ沿ヒタル所ヲ、濱ト云フ、

陸地上ニ、土石高ク起レルモノヲ、山ト云フ、
 山人、較小ニシテ、低キ者ヲ、岡ト云フ、

山 圖



嶺 圖



兩山ノ間ヲ、谷ト云フ、
 山々相接レテ、長ク亘レルヲ、嶺ト云フ、

山巔、或ハ山背ニ、穴アリテ、常ニ火烟ヲ、噴キ出ダスヲ、火山ト云フ、
 火山ハ、時アリテ、燒石、浮石等ヲ、噴キ出ダス者ナリ、
 地ノ、廣平ナル者ヲ、原ト云フ、

火山 圖



地理 九

九

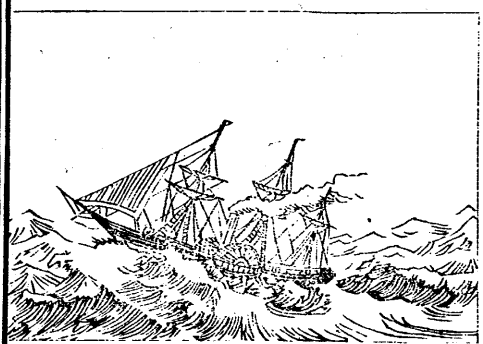
九

至ル所皆沙ニシテ、水草ナキヲ、沙漠ト云フ、

第八

大洋トハ、海ノ廣大ナルモノヲ云フ、

大洋圖

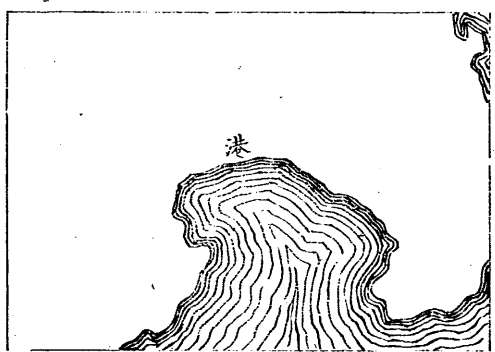


海圖



海トハ、兩陸ノ間ニ、介マリタル所ヲ云フ、即大洋ノ分レタルナリ、

港圖

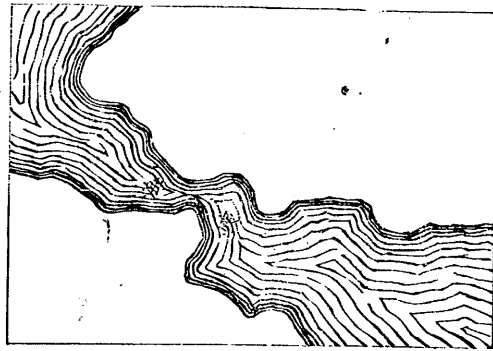


灣圖

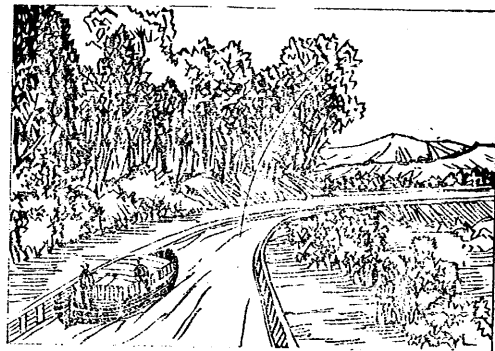


海ノ深ク陸地ニ入りテ、船ヲ泊スルニ、便ナル處ヲ、港ト云フ、

海峽圖



溝圖



水ノ陸地ニ曲リ入レル處ヲ、灣ト云フ、

陸地ノ間ニアリテ、海水、互ニ相通スル、狭キ所ヲ、海峽ト云フ、

溝ハ、人工ヲ以テ、鑿テ

通シタル者ニレテ、物

ヲ、運漕スルニ、用ヰル、

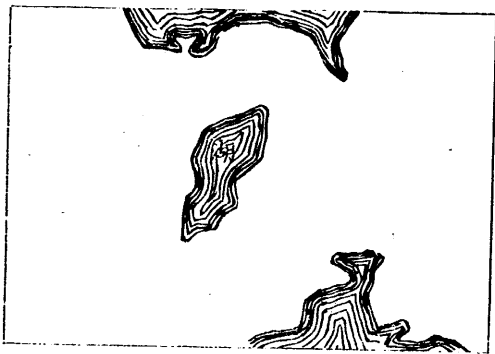
水流ナリ、

四面全ク、陸地ヲ以テ、

圍ヒタル處ヲ、湖ト云

フ、其中、或ハ一方、河海

湖圖



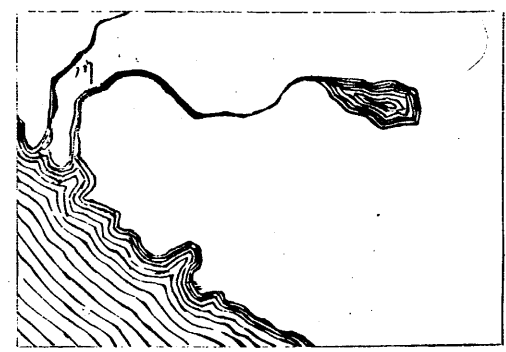
地理初歩

士

大坂

ニ通ズルモノアリ、
川ハ陸地ノ間ヲ流ル、水ヲ云フ、

川 圖



瀑 圖



川水ノ始メテ、流レ出ヅル所ヲ源ト云フ、
其流、小ナルモノヲ、小川ト云フ、マタ深廣ニシテ、
大船ノ往來スベキモノヲ、大河ト云フ、
水ノ山上、或ハ高キ所ヨリ、急ニ、低キ地ニ、落チ下
ダルモノヲ、瀑ト云フ、

地理初歩終

下等 小學地理階梯 山口松次郎編輯

此書ハ地理初歩ヲ教ヘ日本地誌畧ヲ授クル前ニ地球上各地ノ位置區界等
ノ大畧ヲ示ストコロノモノナリ

改正 地理初歩問答 井出猪之助撰
國枝穀編輯

此書ハ小學生徒ノ為メニ編輯セシモノナルガ故ニ問答文ニ綴リ教フル者
問ヲ讀ミ學ヲ者ヲシテ答ヘシムルナリ

地理初歩

明治十年十月二十九日翻刻御届



翻刻出板人

大阪府平民

浅井吉兵衛

茅一大區七小區唐物町四丁目
三拾四番地

賣弘書肆

備後尾道

文

明

堂

全

防及宮市

開

化

堂

全

長州萩

松

原

喜兵衛