

地理初歩

K110.25
63 a

K110.25

63a

師範學校編纂

地理初步

明治七年
八月改正

文部省刊行

地理初步

第一

人民住居スル所ノ地球ハ一ノ行星ニシテ其形
圓トシテ殆橙ノ如シ

地球ノ中徑ハ東西凡三千二百三十四里ニシテ
其周圍ハ凡一萬零百三十五里ナリ南北凡三千
二百二十三里ニシテ其周圍ハ一萬零百三十里
ナリ

此地球表面ノ事ヲ知リ得ル學ヲゼオカラヒ
ト云ス

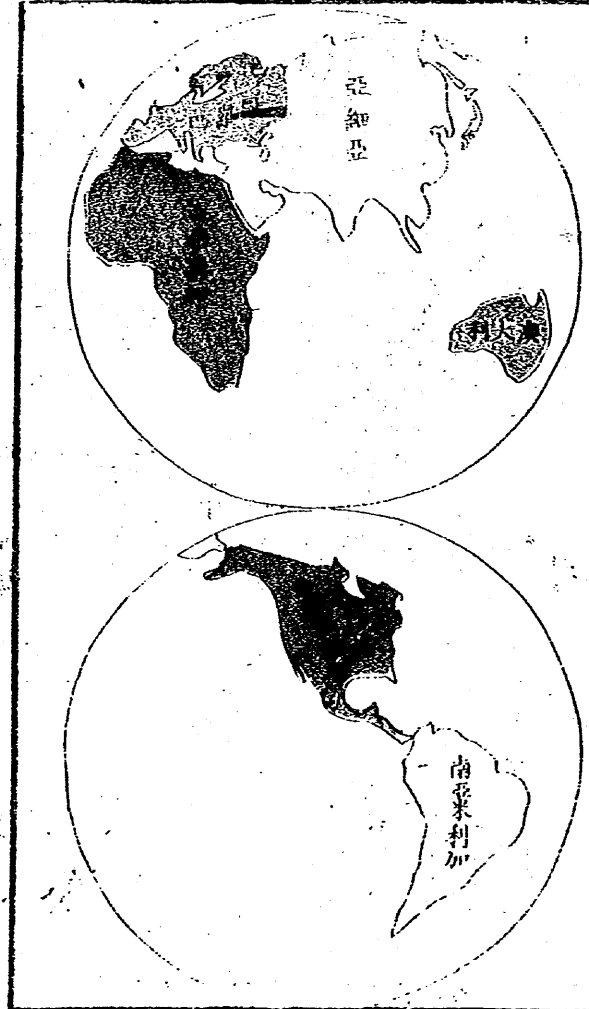
ビオガラヒトトハ即地理學ト云フ義ニシテ地
球表面ノ事ヲ説キ明スナリ、
地理學ニ三種アリ○「ナキ」アル「ボリ」チカ
テマチカルト云フ○「ナキ」アル「ボリ」チカ
ハ地形山川海島ナドノ自然ニ由ルモノヲ説キ
明ス學ナリ○「ボリ」チカルビオガラヒトハ都府
郡縣城市ナドノ政治ヨリ出ルモノヲ説キ明ス
學ナリ○「マ」テマチカルビオガラヒトハ地球ノ
運動方位里數ナドノ數學ニ關スルモノヲ説キ
明ス學ナリ、

第二

人民ノ住居スル所ハ地球ノ外面ナリ、
地球ノ外面ハ陸ト水トニヨリ成レルトナリ、然
レドモ水ト陸トハ其大キ同じカラズシテ水ハ
陸ニ比ブレハ殆三倍ノ大キアリ
地球ノ外面ニアリ、陸ト水トヲ示ス圖ヲ地圖
云フ、其地圖ハ全地球ヲ示ス者アリ、或ハ半
ヲ示スモノアリ、
地圖ヲ東西ニ分チテ東ノ半面ヲ示シタルヲ東
半球ノ圖ト云ヒ、西ノ半面ヲ示シタルヲ西半球

ノ圖ト云フ

東半球圖



西半球圖

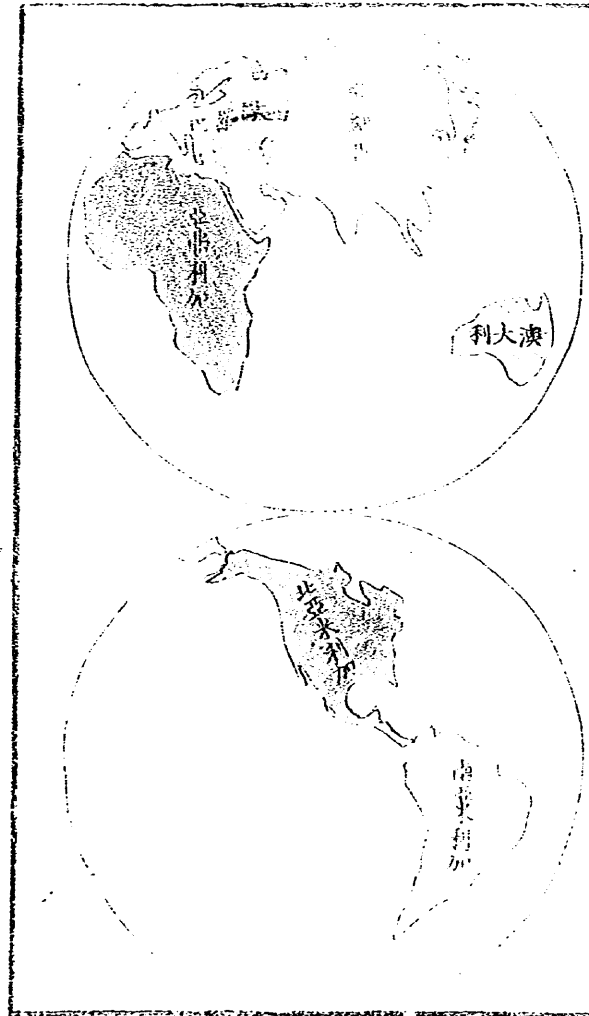
第三



地球、四個ノ方位アリ、コレノ東西南北ト云フ
 今圖ヲ以テ、東西南北ヲ示サ
 此小兒ノ右ノ手ハ朝日ノ方
 フ指シ、左ノ手ハ夕日ノ方
 指シ、是小兒ノ右ノ手ハ東トシ、
 小兒ノ左ノ手ハ西トスルヲ知ル
 之レ、然ラバ小兒ノ背ハ南ニ
 シテ、面ハ北ニ向ヘリ

地球の方位

東半球圖



西半球圖

地球



地球、四圍ノ方位アリ、
 今圖ノ以テ、東西南北ノ示サ
 此小兒ノ右ノ手ハ朝日ノ方
 ノ指シ、左ノ手ハ夕日ノ方
 指シ、是小兒ノ右ノ東トシ、
 小兒ノ左ノ西トシ、
 然レバ、小兒ノ背ハ南
 シテ、面ハ北ニ向ヘス

地球の方位

地球の方位

此方位ヲ地球ノ四方ト云フ、

第四

東西南北ニ、又中間ノ方位アリ、東北、西北、東南、西南、是ナリ、

地球ノ中、彩色ヲ施セル部分ヲ陸トス、其白キ者ハ、水ナリ、

爰ニ畫ケルハ、地球上ノ三大陸ニ、一、其周邊ハ大洋ナリ、大洋トハ、海ノ大ナル者ヲ云フ、三大陸ハ、東大陸、西大陸、及澳大利ニ、一、東大陸又分テ、三大洲トス、コレニ、西大陸、及澳大利ヲ合ヒテ、

五大洲ト稱ス、

五大洲ノ中、四大洲ハ、東半球ニ、一、亞細亞、歐羅巴、澳大利、亞弗利加、四洲、即是ナリ、西半球ニ在ル大陸ハ、北亞米利加、南亞米利加ナリ、

此五大洲ノ中、最大ナルモノハ、亞細亞ニシテ、尙小ナルモノハ、澳大利ナリ、

此東西二球ヲ合ヒテ、全地球トス

第五

地圖ノ頂上ニ、偏リタルヲ北部ノ國ト云ヒ、右傍

ニ在ルノ東部ノ國ト云フ、下方ハ南部ノ國ニシテ、左傍ハ稱シテ西部ノ國ト云ハリ、地球ノ表面ニ縱横ノ線アリ、其南北ニ引キタル線ヲ經線ト云ヒ、東西ニ引キタル線ヲ緯線ト云フ、緯線中央ニ在ル者ノ赤道トス、緯線ハ地球ヲ一周スル所ノ圓ニシテ、等シク其間ヲ畫スルヲ以テ南北ニ至ルニ隨ヒ、其周圍漸小トナルナリ、○經線ク、皆南北ノ極ヨリ引キ出テ、○圓ナルヲ以テ其長クハ、同シト雖、兩線ノ間各差違アリ、

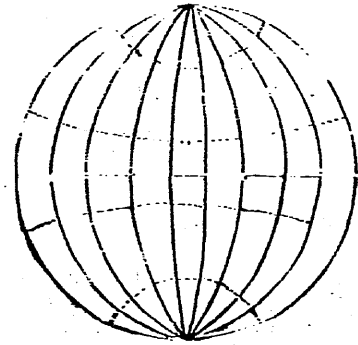
此經緯ノ線ハ各三百六十アリテ、線ト線トノ間ヲ一度ト云フ、

此緯線ノ度ヲ數フルニハ赤道ヨリ數ヘテ南北ニ至ルナリ、假如バ赤道ノ零度ト定メテ、ソレヨリ北ヘ二線ヲ隔ツレバ北緯二度ト云ヒ、南ヘ三線ヲ隔ツレバ南緯三度ト云フノ類ナリ、但經線ニハ其本ト定ムベキ所ナレバ我國ニテハ東京ヲ本トシコレヨリ、西經幾度東經幾度ト數ツレナリ、

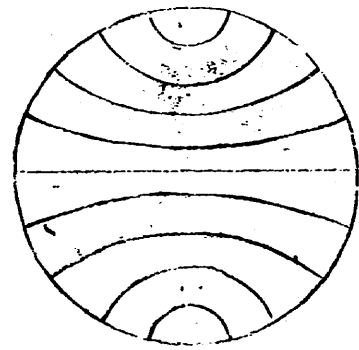
赤道ヨリ南北共ニ二十三度半ニシテ各一線

以北ニアルヲ夏至フト云ヒ、南ニアレヲ冬至線
 ト云フ、此二線ノ間ハ、氣候極メテ熱シ故ニ稱シ
 テ熱帶ノ地ト云フ、南北ノ極ヨリ二十三度半
 ニシテ各一、アリ北ニアルヲ北極線ト云ヒ、南
 ニアルヲ南極線ト云フ、此二線ト南北極ノ間ハ
 氣候極メテ寒シ、故ニ寒帶ノ地ト稱ス、極線ト
 二至線トノ間ハ、其氣候寒暖中ヲ得ルニ因リ稱
 シテ、中帶ノ地ト云フナリ

經線圖



緯線圖



第六

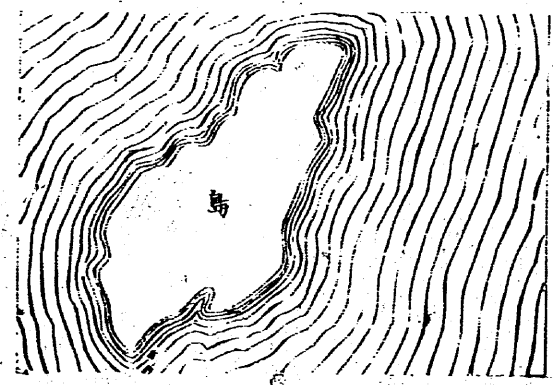
地球上ニ、五大洋アリ、太平洋、大西洋、印度洋、南冰
 洋、北冰洋ナリ

北冰洋ハ西半球ト東半球トノ北部ニ在ルヲ云
 ノ○太平洋ハ東半球ノ東部ト西半球ノ西部ト
 ニ在ルヲ云ノ○印度洋ハ東半球ノ中央ニアリ
 ○南冰洋ハ西半球ト東半球トノ南方ニアリ○
 大西洋ハ西半球ノ東部ト東半球ノ西部トニア
 ルヲ云フナリ○此五大洋其在ル所ノ地方ヲ以
 テ言ハバ北冰洋ハ北亞米利加ノ北ト歐羅巴及
 亞細亞トノ北ニアリ太平洋ハ亞細亞ノ東ト南
 北亞米利加トノ西ニアリ印度洋ハ亞弗利加ノ
 東ニアリ大西洋ハ歐羅巴ト亞弗利加トノ西ニ

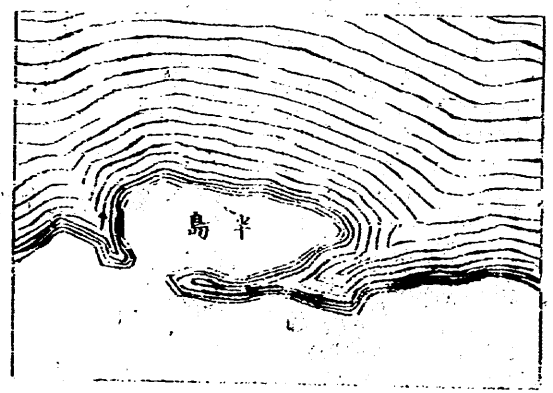
アリ

第七

島 圖

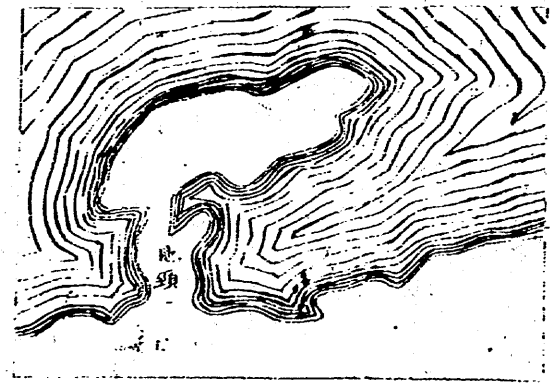


半 島 圖



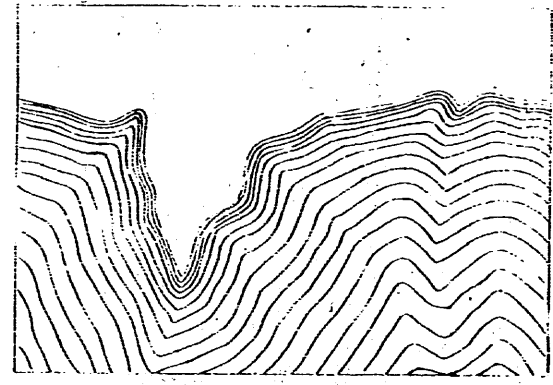
水四周ヲ圍ミタル地ヲ島ト云フ其形ハ三大陸
ニ同シト雖小ナルヲ
以テ名ヲ異ニセルナ
リ
大陸ニ續キタルハ半
島ト云フ
半島ト大陸ト續キタ
ル其間ノ細クレテ且
長キ地ヲ地頸ト云フ
大地ノ一角若クナレテ遠ク海中ニ突キ出テタ

地頸圖

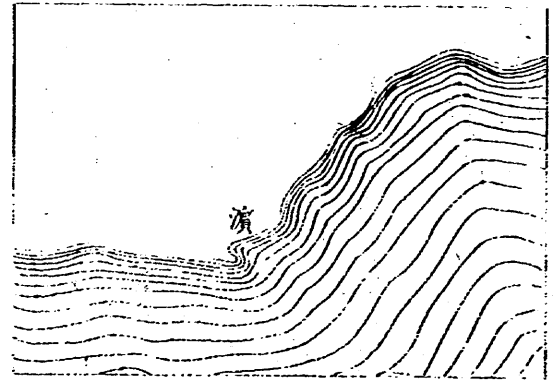


ル所ヲ崎ト云フ

崎圖



濱圖



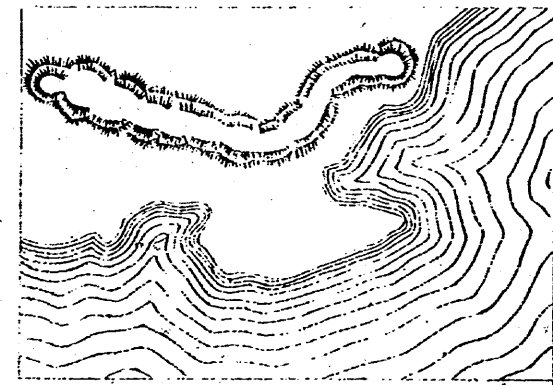
陸地ノ長ク海ニ沿ヒタル所ヲ濱ト云フ

陸地上ニ、上石、高ク起レルモノヲ、山ト云フ
 山ノ、較小ニシテ、低キ者ヲ、岡ト云ス、

山 圖



嶺 圖



兩山、間ヲ、谷ト云ス、

山々相接シテ、長ク亘レルヲ、嶺ト云ス、

山巔或ハ山背ニ、穴ヲ

リテ、常ニ火烟ヲ噴キ

出ダスヲ、火山ト云フ、

火山ハ、時アリテ、燒石

浮石等ヲ噴キ出ダス

者ナリ

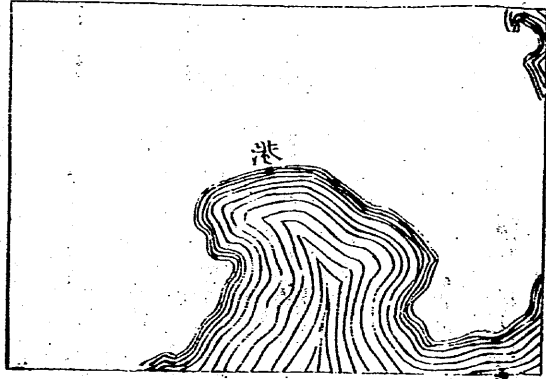
地ノ、廣平ナル者ヲ、原

ト云ス、

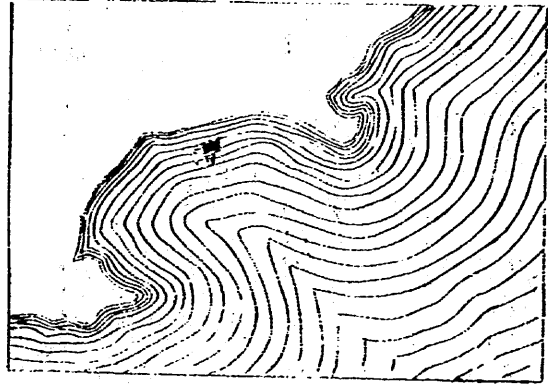
火山 圖



港 圖



灣 圖

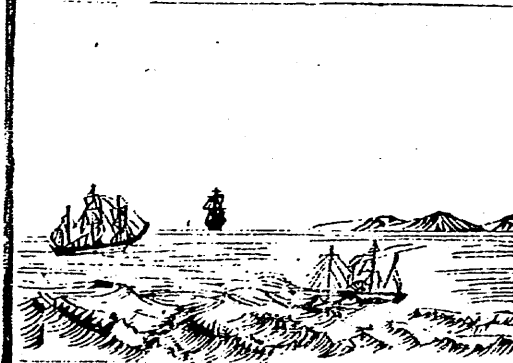


海トハ、兩陸ノ間ニ介マリタル所ヲ云フ、即大洋ノ分レタルナリ、

大 洋 圖



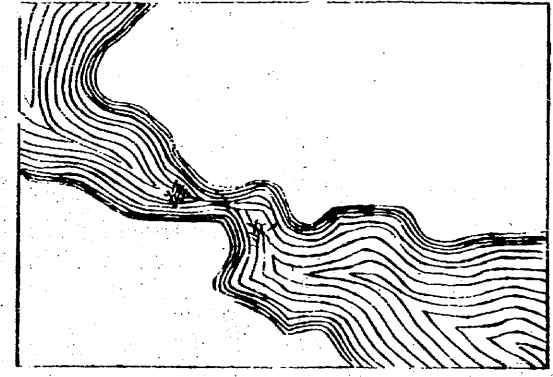
海 圖



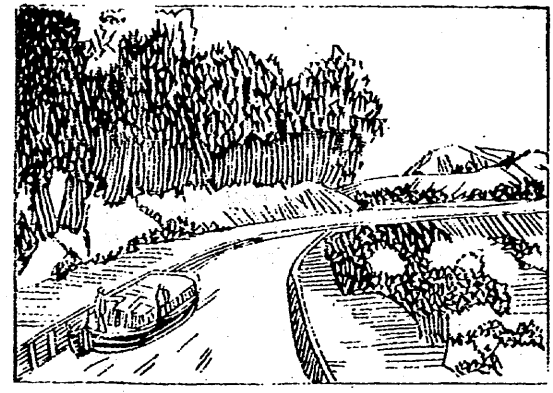
至ル所皆沙ニシテ、水草ナキ又沙漠ト云ス
第八
大洋トハ、海ノ廣大ナルモノヲ云ス

海ノ深ク陸地ニ入りテ船ヲ泊スルニ便ナル處ヲ、港ト云ス、

海峽圖



溝圖



水ノ陸地ニ曲リ入レ處ヲ、灣ト云ハ、陸地ノ間ニアリテ海水互ニ相通スル、狹キ所ヲ、海峽ト云ス、

溝ハ、人工ヲ以テ、鑿チ通ジタル者ニシテ、物ヲ、運漕スルニ、用井ル、水深ナリ、四面、全ク、陸地ヲ以テ、圍ミタル處ヲ、湖ト云ス、其中、或ハ一方、河海

湖圖



地理切表

士

110.25-63.7

ニ通ズルモノナリ、
川ハ、陸地ノ間ヲ流ル、水ヲ云フ、

川 圖



瀑 圖



川水ノ始メテ流レ出ル所ヲ源ト云フ、
其流小ナルモノヲ小川ト云フ、マタ深廣ニレテ、
大船ノ往來スベキモノヲ大河ト云フ、
水ノ山上、或ハ高キ所ヨリ、急ニ低キ地ニ落キ下
ダルモノヲ瀑ト云フ、

地理初歩終

東京書肆

大御前

和泉屋市兵衛

