

地理初歩

東京書籍

K110.25
63

K110.25

63

師範學校編纂

地理初步

明治七年
八月改正

文部省刊行



地理初步

第一

人民住居スル所ハ地球ハ一ノ行星ニシテ其形
圓キコト殆橙ノ如シ

地球ノ中徑ハ東西凡三千二百三十四里ニシテ
其周圍ハ凡一萬零百三十五里ノリ南北凡三千
二百二十三里ニシテ其周圍ハ一萬零百三十里
ナリ

此地球表面ノ事又知り得ル學ヲセオカラヒト
ト云フ

ゼオガラヒトトハ、即地理學ト云フ義ニシテ、地球表面ノ事ヲ説キ明スナリ、

地理學ニ三種アリ○「ナ左ーラル」ボリナカル、マテマチカルト云フ○「ナ左ーラ」ハゼオガラヒト

ハ、地形、山川、海島ナドノ、自然ニ由ルモノヲ、説キ明ス學ナリ○「ボリナカル」ゼオガラヒトトハ、都府、

郡縣城市、ナドノ、政治ヨリ、出ルモノヲ、説キ明ス學ナリ○「マテマチカル」ゼオガラヒトトハ、地球ノ

運動、方角、里數ナトノ、數學ニ關スルモノヲ、説キ明ス、學ナリ

第二

人民ノ住居スル所ハ、地球ノ外面ナリ、

地球ノ外面ハ、陸ト、水トニヨリ成レルナリ、然

レトモ、水ト、陸トハ其大リ、同シカラズシテ、水ハ、

陸ニ比ブレハ殆ト三倍ノ大サアリ

地球ノ外面ニアル、陸ト水トヲ示ス、圖ヲ、地圖ト

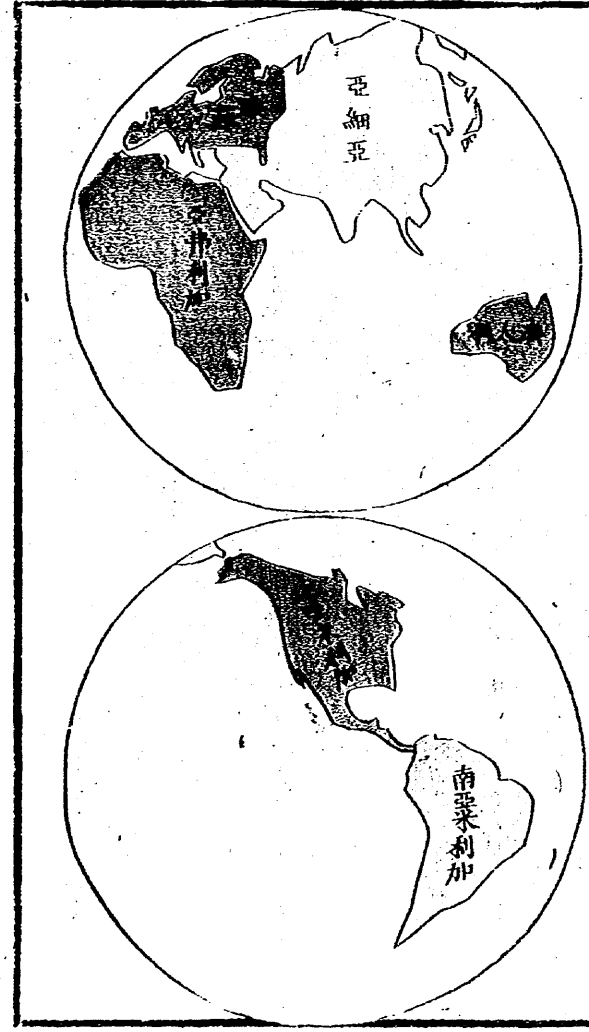
云フ、其地圖ニハ、全地球ヲ示ス者アリ、或ハ半面

ヲ、示スモノアリ、

地圖ヲ東西ニ分チテ、東ノ半面ヲ、示シタルヲ、東

半球ノ圖ト云ヒ、西ノ半面ヲ示シクルヲ西半球

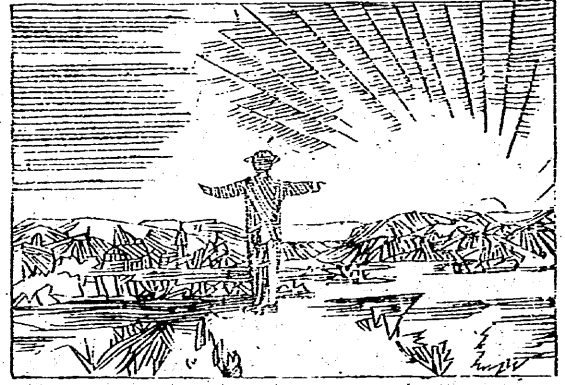
圖ト云フ、東半球圖



西半球圖

第三

地球ニ、四個ノ方位アリ、コレヲ東西南北ト云フ



今圖ヲ以テ、東西南北ヲ示サ
 シ
 此小兒ノ右ノ手ハ朝日ノ方
 ヲ指シ、左ノ手ハ夕日ノ方ヲ
 指セリ、是小兒ノ右ヲ東トシ
 小兒ノ左ヲ西トスルヲ知ル
 ヘシ、然ラハ、小兒ノ背ハ南ニ
 シテ、面ハ北ニ向ヘル

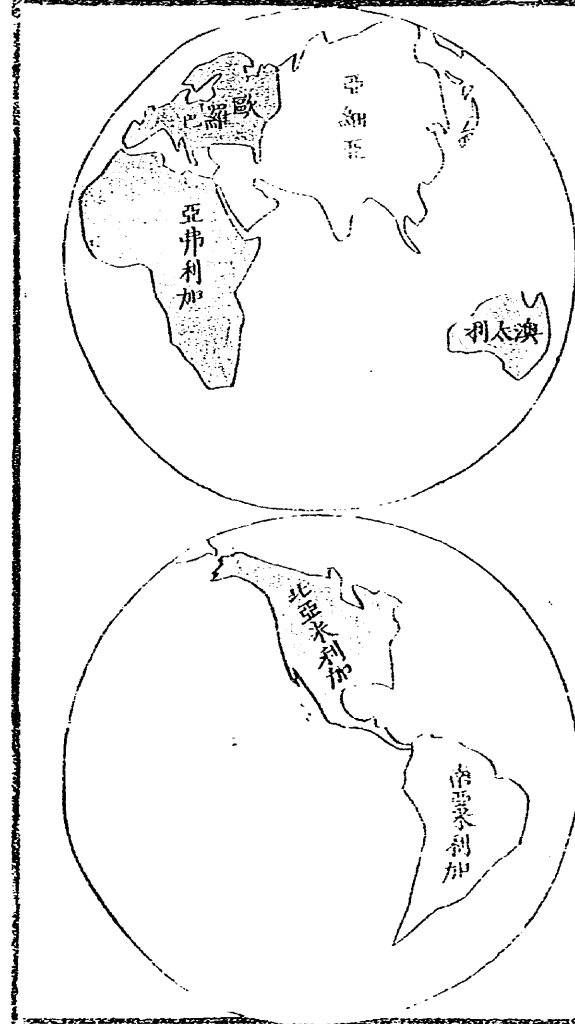
地球の方位

地球の方位

圖ト云フ、

東半球圖

西半球圖



第三



地球ニ四個ノ方位アリ、コレヲ東西南北ト云フ
 今圖ヲ以テ東西南北ヲ示サ
 ン
 此小兒ノ右ノ手ハ朝日ノ方
 ヲ指シ、左ノ手ハ夕日ノ方ヲ
 指セリ、是小兒ノ右ノ東トシ、
 小兒ノ左ノ西トスルノ知ル
 ヘシ、然ラハ、小兒ノ背ハ南ニ
 シテ、面ハ北ニ向ヘス

地理切要

三

大邪首

此方位ヲ地球ノ四方ト云ス

第四

東西南北ニ、又中間ノ方位アリ、東北西北、東南西南、是ナリ

地球ノ中彩色ヲ施セル部分ヲ陸トス、其白キ者ハ、水ナリ

爰ニ畫ケルハ地球上ノ三大陸ニシテ、其周邊ハ大洋ナリ、大洋トハ海ノ大ナル者ヲ云フ、三大陸ハ、東大陸、西大陸、及、澳大利ニシテ、東大陸、又分テ、三大洲トス、コレニ、西大陸、及、澳大利ヲ合ヒテ

五大洲ト稱ス

五大洲ノ中、四大洲ハ、東半球ニアリ、亞細亞、歐羅巴、澳大利、亞弗利加ノ四洲、即是ナリ、西半球ニ在ル大陸ハ、北亞米利加、南亞米利加ナリ

此五大洲ノ中、尤大ナルモノハ、亞細亞ニシテ、尤小ナルモノハ、澳大利ナリ

此東西ニ球ヲ合セテ、全地球トス

第五

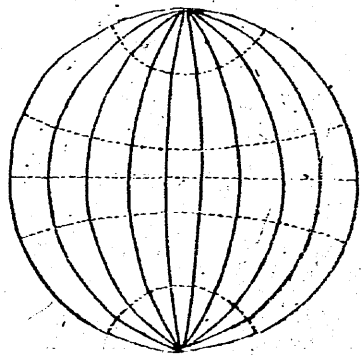
地圖ノ頂上ニ、偏リタルヲ、北部ノ國ト云ヒ、右傍

ニ在ルヲ、東部ノ國ト云フ、下方ハ、南部ノ國ニシテ、左傍ハ稱シテ、西部ノ國ト云ヘリ、地球ノ表面ニ、縱横ノ線アリ、其南北ニ、引キタル線ヲ、經線ト云ヒ、東西ニ、引キタル線ヲ、緯線ト云フ、緯線、中央ニ在ル者ヲ、赤道トス、間ヲ畫スルヲ以テ、南北ニ至ルニ隨ヒ、其周圍、漸小トナルナリ、○經線ハ、皆南北ノ極ヨリ、引キ出ダシタル、圓ナルヲ以テ、其長サハ、同ジト雖、兩線ノ間、各差違アリ、

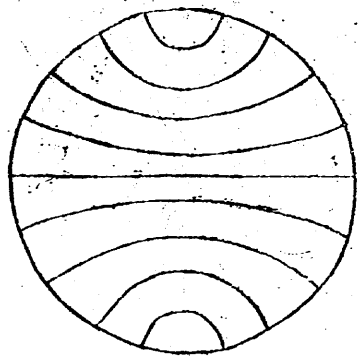
此經緯ノ線ハ、各三百六十アリテ、線ト線トノ間ヲ、一度ト云フ、此緯線ノ度ヲ數フルニハ、赤道ヨリ數ヘテ、南北ニ至ルナリ、假如ヘバ、赤道ヲ零度ト定メ、ナソレヨリ北ヘ、ニ線ヲ隔ツレバ、北緯ニ度ト云ヒ、南ヘ三線ヲ隔ツレバ、南緯三度ト云フ、ノ類ナリ、但經線ニハ、其本ト定ムベキ所ナシ、我國ニテハ、東京ヲ本トシ、コレヨリ、西經幾度、東經幾度ト數ラシナリ、赤道ヨリ、南北共ニ、二十三度半ニシテ、各一線ノ

リ、此ニアルヲ、夏至線ト云、南ニアルヲ冬至線
 ト云、此ニ線ノ間ハ、氣候極メテ熱シ、故ニ稱シ
 テ、熱帶ノ地ト云、○南北ノ極ヨリ二十三度半
 ニシテ、各一線アリ、此ニアルヲ、北極線ト云、南
 ニアルヲ、南極線ト云、此ニ線ト、南北極ノ間ハ
 氣候極メテ寒シ、故ニ寒帶ノ地ト稱ス、○極線ト
 ニ至線トノ間ハ、其氣候寒暖中ヲ得、ニ因リ稱
 シテ、中帶ノ地ト云、ナリ

經線圖



緯線圖



第六

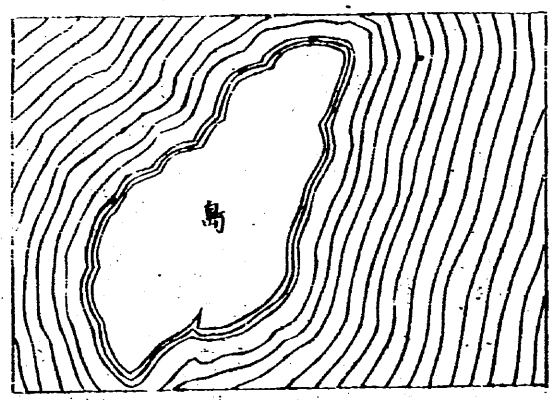
地球上ニ、五大洋アリ、太平洋、大西洋、印度洋、南冰
 洋、北冰洋ナリ

北冰洋ハ西半球ト東半球トノ北部ニ在ルヲ云
 フ○太平洋ハ東半球ノ東部ト西半球ノ西部ト
 ニ在ルヲ云ノ○印度洋ハ東半球ノ中央ニアリ
 ○南冰洋ハ西半球ト東半球トノ南方ニアリ○
 大西洋ハ西半球ノ東部ト東半球ノ西部トニ
 ルヲ云フナリ○此五大洋其在ル所ノ地方ヲ以
 テ言ハバ北冰洋ハ北亞米利加ノ北ト歐羅巴及
 亞細亞トノ北ニアリ大平洋ハ亞細亞ノ東ト南
 北亞米利加トノ西ニアリ印度洋ハ亞弗利加ノ
 東ニアリ大西洋ハ歐羅巴ト亞弗利加トノ西ニ

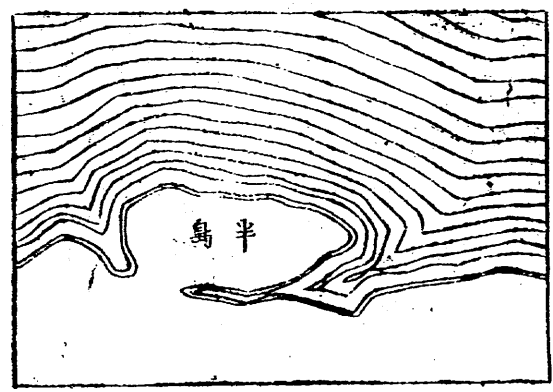
アリ

第七

島 圖



半島 圖



水四周ヲ圍ミタル地ヲ島ト云フ、其形ハ、三大陸ニ同シト雖、小ナルヲ以テ名ヲ異ニセルナリ、

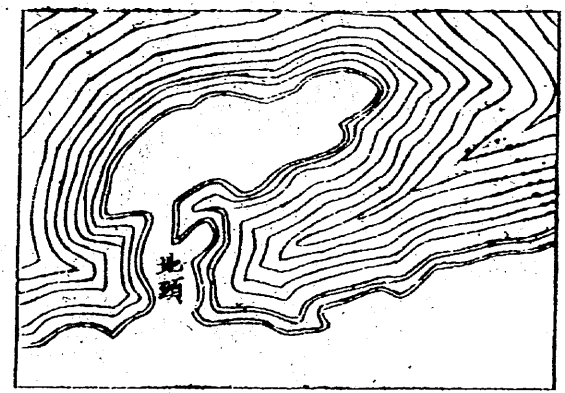
大陸ニ續キタルヲ半島ト云ス、

半島ト大陸ト、續キタル、其間ノ細クシテ、且

長キ地ヲ、地頸ト云フ、

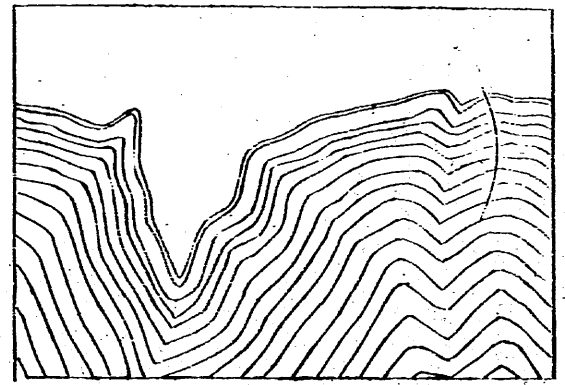
大地ノ一角、尖ヲナシテ、遠ク海中ニ突キ出テタ

地頸圖

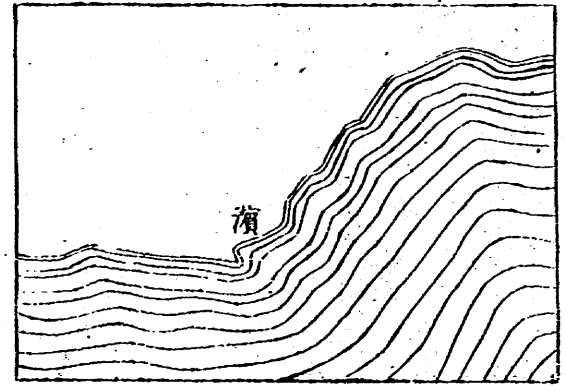


ル所ヲ、崎ト云フ、

崎圖



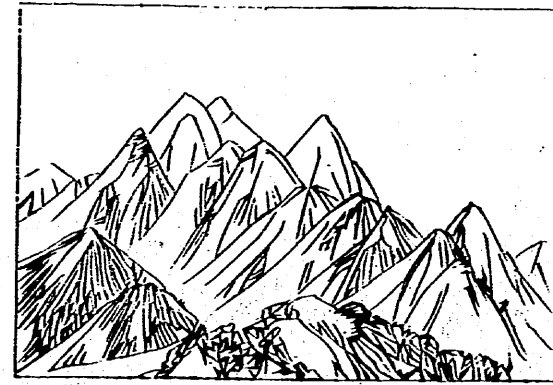
濱圖



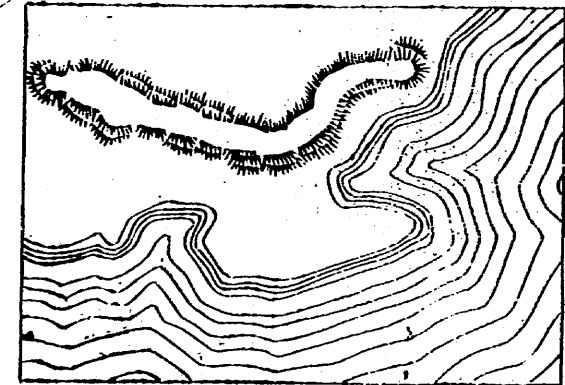
陸地ノ長ク、海ニ沿ヒタル所ヲ、濱ト云フ

陸地上ニ、土石、高ク起レルモノヲ、山ト云フ、
山ノ、較小ニシテ、低キ者ヲ、岡ト云フ、

山 圖



嶺 圖



兩山ノ間ヲ谷ト云フ

山々相接シテ、長ク亘レルヲ嶺ト云フ、

山巔或ハ山背ニ、穴ア

リテ常ニ火烟ヲ噴キ

出ダスヲ、火山ト云フ、

火山ハ、時アリテ、燒石

浮石等ヲ噴キ出ダス

者ナリ、

地ノ廣平ナル者ヲ原

ト云フ、

火山 圖

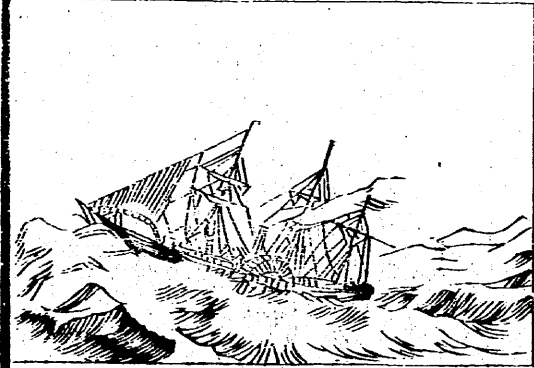


至ル所皆沙ニシテ水草ナキヲ沙漠ト云フ、

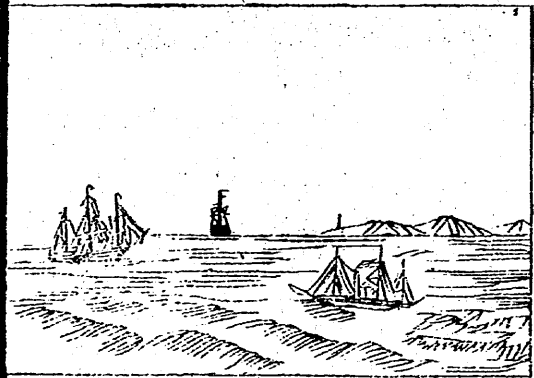
第八

大洋トハ海ノ廣大ナルモノヲ云フ

大洋圖

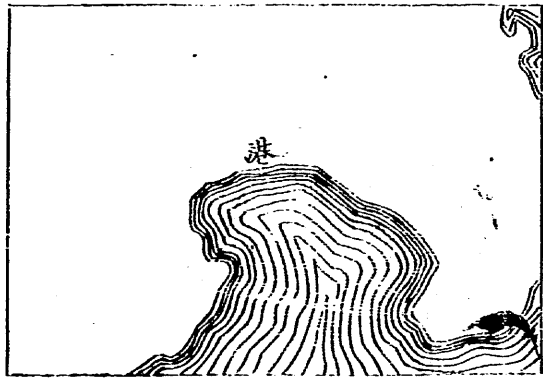


海圖

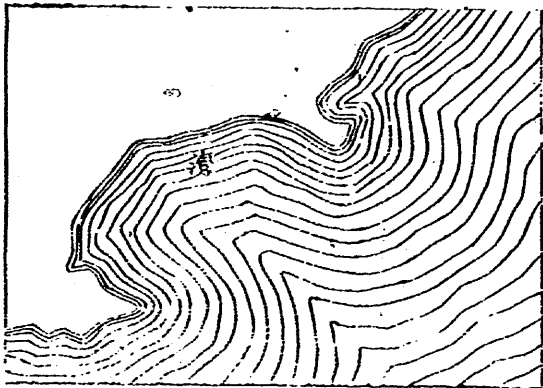


海トハ兩陸ノ間ニ介マリタル所ヲ云フ即大洋ノ分レタルナリ

港圖

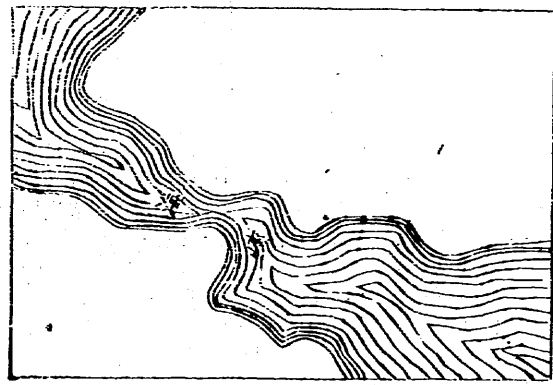


灣圖

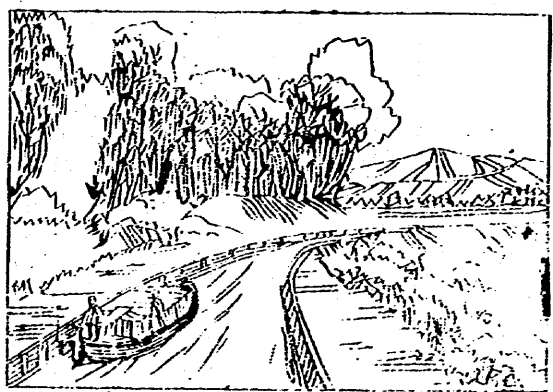


海ノ深ク陸地ニ入りテ、船ヲ泊スルニ便ナル處
ヲ、港ト云フ、

海峽圖



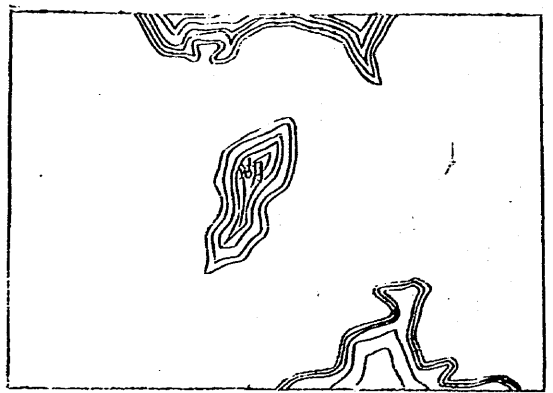
溝圖



水ノ陸地ニ曲リ入レル處ヲ、灣ト云フ、
陸地ノ間ニアリテ海水互ニ相通スル、狭キ所ヲ、
海峽ト云ス

溝ハ、人工ヲ以テ鑿チ
通レタル者ニシテ、物
ヲ運漕スルニ用井ル
水流ナリ、
四面全ク陸地ヲ以テ、
圍ミタル處ヲ、湖ト云
フ、其中、或ハ一方河海

湖圖

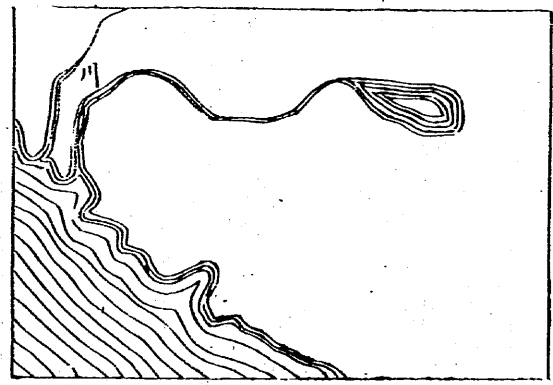


三昧者

文部省

ニ通ズルモスアリ
川ハ陸地ノ間ヲ流ル、水ヲ云ス

川 圖



瀑 圖



川水ノ始メテ流レ出ヅル所ヲ源ト云ス、
其流小ナルモノヲ、小川ト云フ、マタ深廣ニレテ、
大船ノ往來メベキモノヲ大河ト云フ
水ノ山上、或ハ高キ所ヨリ、急ニ、低キ地ニ、落テ下
ダルモノヲ、瀑ト云フ、

地理 初歩 終

小學校書籍類

秋田 茶町菊之町

書林 魏列人岡田惣兵衛

