

B 5

691



青木輔清編述



# 小學地理入門

版權免許

同盟舎發兌

小學地理入門

青木輔清 編述

## 第一 家屋、町村、都府、國郡

人ノ住居スル所ヲ家ト名ク汝ノ住居セル家ノ如シ其近隣商賣ヲ為スノ家多ク集マリタル所ハ概之ヲ町ト云フ例ヘバ本町、石町等ノ如シ

又農業ヲナスノ家多ク集マリタル所ハ槩

地理入門

同盟舎

之ヲ村ト云フ目黒村、阪本村等ノ如シ

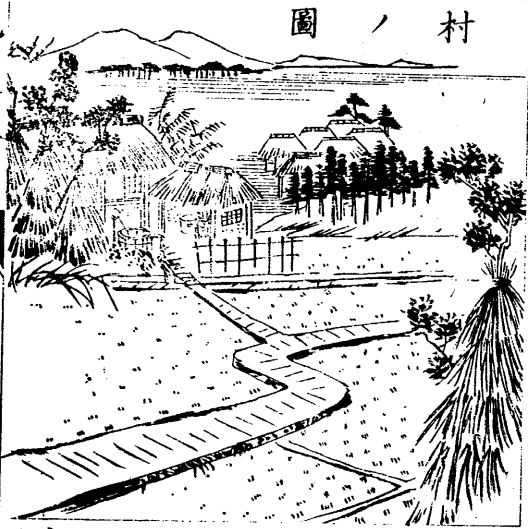
家屋軒ヲ竝ヘ數十百町相集テ繁華ナル所

町ノ圖



ヲ都會ト名ク東京、大坂ノ如キ是ナリ又都會ノ中、政府ノ在ル所ヲ首府ト名ク東京ノ如キ是ナリ數多ノ町村ヲ合セ

村ノ圖



テ稍大ナル區別ヲ立テタルモノヲ郡ト云フ豊嶋郡、荏原郡ノ類ナリ其數郡ヲ合セタルモノヲ國ト云フ

武藏國、下總國ノ類ナリ

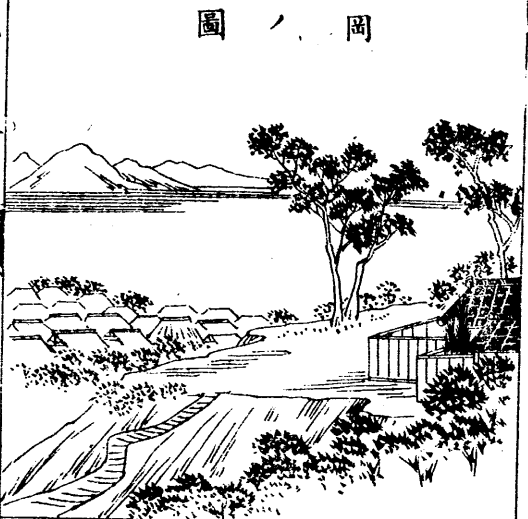
又國ハ大ナル區別ニ用ヅルコトアリ例ヘバ日本國ト云フガ如シ此等ハ重ニ

外國ニ對シテ云フ詞ナリ  
 右ニ記ス所ハ皆地面ニ就テ人為ノ區別ニ  
 從ヒ名稱ヲ附シタルモノナリ

第二 平地、岡、山谷

土地又陸地ト云フノ平坦ナル所ハ之ヲ平地ト名  
 ク東京市街ノ如シ平地ノ一般ニ低キヲ低  
 原ト云ヒ高キヲ高原ト云フ  
 又平地ニ草ノ生ヒ茂リタル所ハ之ヲ野ト  
 稱ス東京市街ノ地モ古草ノ生ヒ茂リタル

頃ハ之ヲ武藏野ト呼ビナシタリ



岡ノ圖

土地平坦ナラズシテ高キ處ノ小ナルヲ岡  
 又ハ丘陵或ハ臺ト云フ  
 名ク上野ノ岡、駿河  
 臺ノ如シ又其大ナ  
 ルヲ山ト名ク富士  
 山、筑波山ノ如シ  
 山ノ幾個モ續キタ  
 ルヲ山脈ト稱ス函

地理ノ月  
 三  
 同  
 壘  
 舎

山ノ圖

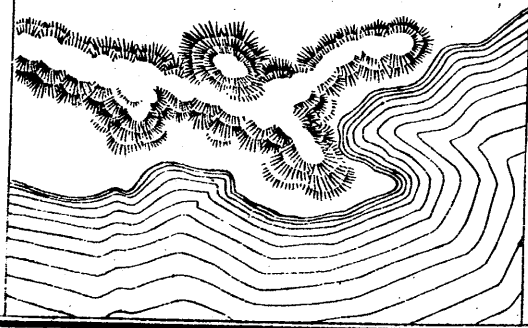


根、秩父、諸山ノ脈ノ  
 如シ  
 山ノ頂上ヲ峯又ハ  
 巔ト名ケ其下邊ヲ  
 麓ト稱ス  
 山巔或ハ山背ニ穴  
 アリテ常ニ火烟ヲ  
 噴キ出スモノヲ火山ト云フ淺間山ノ如シ  
 富士山モ昔ハ火烟ヲ噴キ出シタルモノナ  
 リ

火山ノ圖



山脈ノ圖



兩山又ハ兩岡ノ間ニ在ル地ヲ谷ト云フ麴

町善國寺谷、麻布ノ我善坊谷ノ如キ是ナリ

第三 嶋半嶋地峽、海峽、岬、灣、港

四面皆水ヲ以テ圍ミタル陸地ヲ嶋ト云フ

佃嶋、石川嶋ハ嶋ノ最小ナルモノナリ其一

方陸地ニ續キ三面水ヲ以テ圍ミタルヲ半

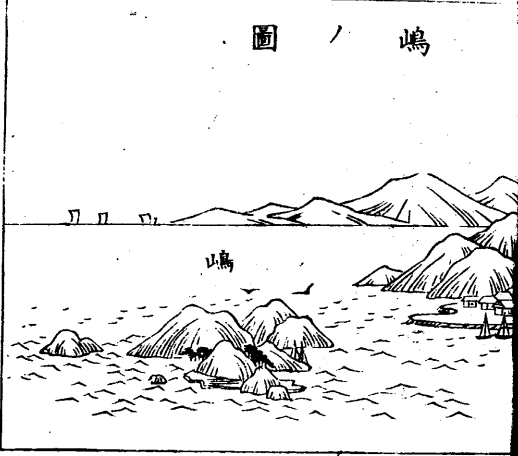
嶋ト云フ

二ッノ陸地ヲ連接シタル其間ノ細クシテ且

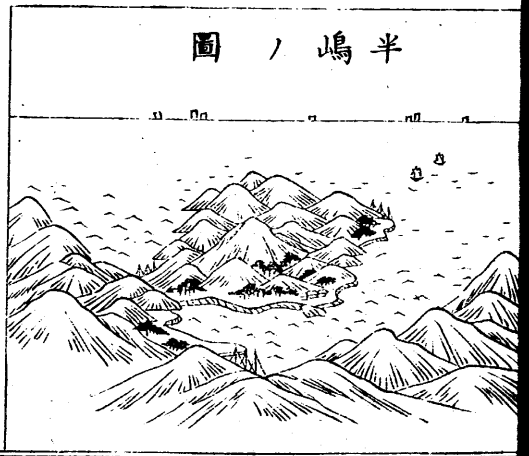
長キ地ヲ地峽又ハ地頸ト云フ

二嶋ノ間又ハ嶋ト陸地トノ間ニ在ル海ノ

嶋ノ圖



半嶋ノ圖



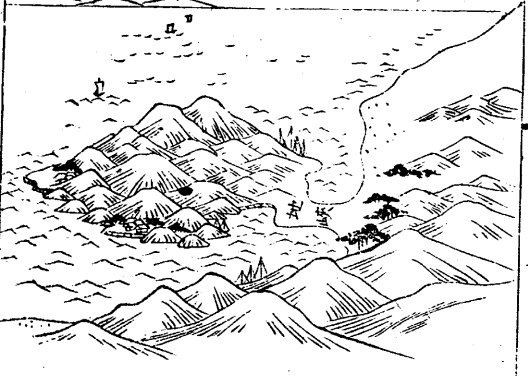
狭キ所ヲ海峽ト云フ上總ノ富津ノ岬ト相  
摸ノ觀音崎トノ間ニ在ル海ノ如シ

地理ノ門  
海峽ノ圖  
陸地ノ圖

海峽ノ圖

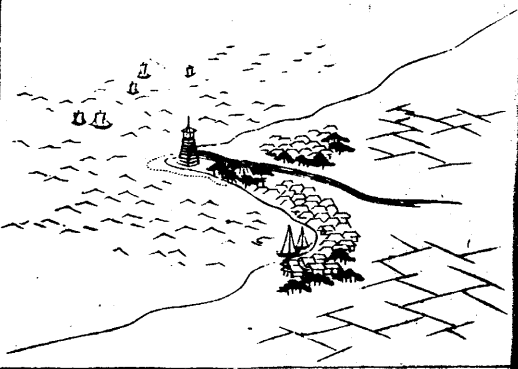


陸地ノ圖



陸地ノ一端海中ニ突キ出シタル所ヲ岬又ハ崎ト云フ羽根田辨天ノ岬ノ如キ是ナリ

崎ノ圖



灣ノ圖

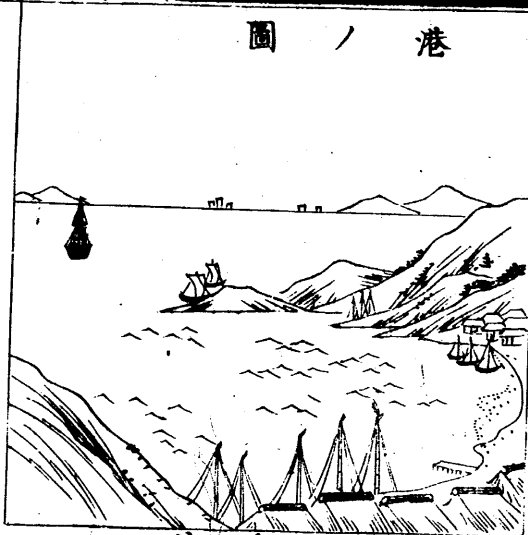


海ノ陸地ニ曲リ入タル所ヲ灣ト名ク即チ東京灣ノ如キモノニシテ或ハ甚タ大ナル

地理ノ門  
六  
司  
圖

地  
理  
學  
新

港ノ圖



モノアリ又灣ノ小  
ニシテ船ヲ泊スル  
ニ便利ナル所ヲ港  
ト云フ横濱港浦賀  
港ノ如シ

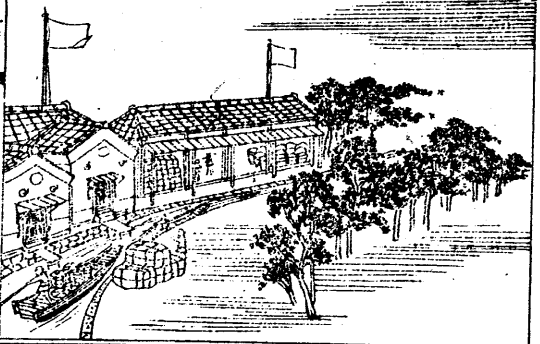
第四 溝、池、湖、泉、瀑、河、海、洋

人カヲ以テ堀リ通シタル水流ヲ溝ト云フ

物貨ヲ運漕スルニ用ヅルモノナリ東京市街ニ在ル水流ハ概此類ナリ

四面皆陸地ヲ以テ圍ミタル水ヲ池ト云フ不忍池溜池等是ナリ又池ニハ一方河海ニ通スルモノト人カニテ穿チ造リタルモノトア

溝ノ圖



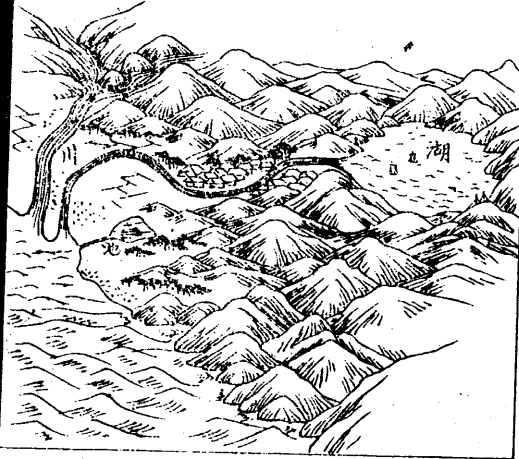
地  
理  
學  
新



ルナリ

池ノ大ナルモノヲ湖ト云フ箱根山中ノ湖

湖池及川ノ圖



ノ如シ

地中ヨリ噴出スル

所ノ水流ヲ泉ト云フ

水ノ高キ所ヨリ急

ニ低キ地ニ落チ下

タルモノヲ瀑ト云

フ王子村目黒村ノ

瀑ノ如シ此二者ハ瀑ノ最小ナルモノナリ

陸地ノ間ヲ貫流スル水ヲ川或又ハ江ト稱

ス隅田川多摩川ノ

如シ

川ノ始メテ流れ出

ヅル所ヲ水源或ハ

河源ト云ヒ山中又

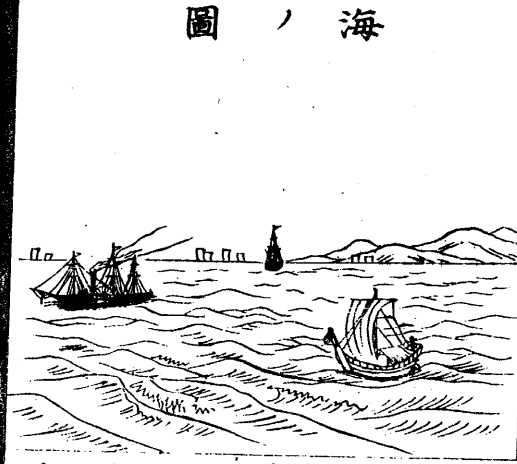
ハ湖水ヨリ發スル

モノ多シ

瀑ノ圖



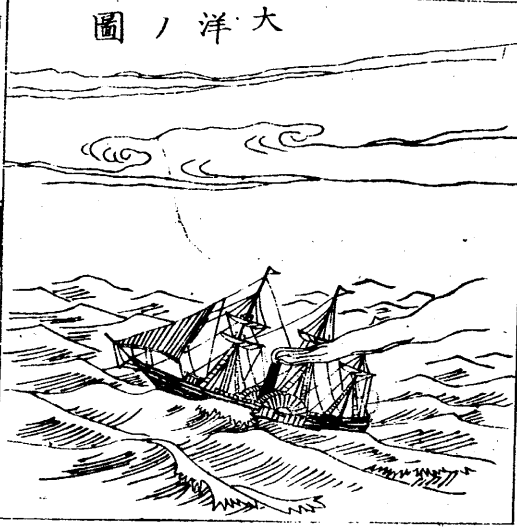
陸地ノ周圍ニ沿フ所ノ廣キ潮水ヲ海ト云フ日本海ト云フガ如キ是ナリ又陸地ノ間



海ノ圖

ニ介マリタルヲ内海ト云フ品川沖ノ如キハ即チ是ナリ陸地ノ海ニ沿ヒタル所ヲ海濱又ハ海岸ト云フ品川、鮫洲ノ邊ハ皆海濱ナリ

海ノ廣大ナル所ヲ洋ト云フ太平洋ノ如キ是ナリ

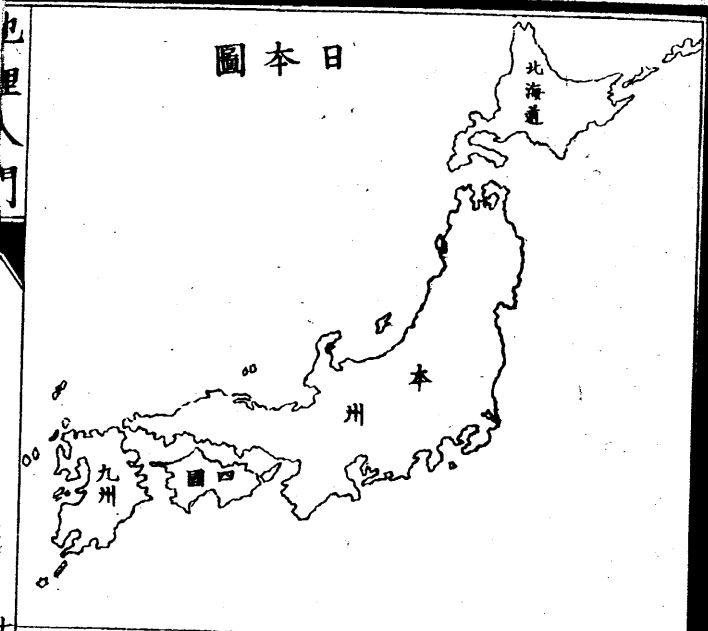


大洋ノ圖

右ニ記ス所ハ概地面ノ天然ノ區別ニ從テ名稱ヲ附シタルモノナリ

第五 日本、五大洲、五大洋、地球方位、地球儀、地球圖

前ニ記シタル地面ノ人為ノ區別ト天然ノ區別ト相集テ本州、四國、九州、北海道ノ四大嶋ヲ成ス即チ佃嶋、石川嶋ノ如キ嶋ニシテ其形最大ナルモノナリ又此四大嶋及許多ノ嶋嶼相集テ日本國ヲ成ス日本國ハ其形狀蜻蜓ニ似幅狹クシテ長ク東京ヲ以テ略其中央トス又國內ヲ五畿八



道ニ大別シ各之ヲ分チテ又數國トナス日本國ノ如キ國土幾個モ集マリタル大ナル陸地ヲ大洲ト云フ亞細亞、亞弗利加、歐羅

巴澳太利南北亞米利加是ナリ  
此大洲ノ周圍ニアル大ナル水ハ即チ大洋  
ニシテ其數亦五アリ太平洋大西洋印度洋  
南冰洋北冰洋是ナリ而シテ五大洲ノ陸地  
ハ五大洋ノ水ニ比ブレバ其大サ殆ト四分  
ノ一ナリ  
此五大洲ト五大洋ヲ總稱シテ世界ト云フ  
世界ノ形ハ平坦ニ見ユレドモ其實ハ殆ト  
圓クシテ球ノ如シ故ニ世界ヲ又地球ト云



地球ニ四個ノ方位アリ東西南北ト云フ

上ニ畫キタル小兒  
ノ面ハ日ノ出ノ方  
ニ向ヒ其脊ハ日ノ  
入ル方ニ向ヘリ此  
小兒ノ面ヲ東トシ  
其脊ヲ西トスレバ  
小兒ノ右ノ手ハ南

地球ノ形

地球ノ形

ニシテ左ノ手ハ北ナルヲ知ルベシ

東西南北ニ又中間ノ方位アリ東南東北西南西北是ナリ

此地球ヲ小ナル雛形ニ作リタルモノヲ地球儀ト名ケ又地球ノ繪圖ヲ示スモノヲ地球圖ト名ク

地球ノ東ノ半面ヲ示スモノヲ東半球ノ圖ト云ヒ西ノ半面ヲ示スモノヲ西半球ノ圖ト云フ

東半球圖

西半球圖



地球圖ノ中彩色ヲ施セル部分ハ陸ニシテ

水里ノ用

十三 司 盟 合

K110, 25-37

其白キ所ハ水ナリ  
又地球儀地球圖ハ其上部ヲ北トシ其下部  
ヲ南トス

小學地理入門終

明治十五年四月廿六日 版權免許  
同 年 同 月 日 刻成出版

定價金五錢

編述兼  
出版人

東京府平民  
青木輔清  
日本橋區濱町  
二丁目十一番地



製本及  
發賣元

濱町二丁目十番地  
同盟舍

