

千葉師範
學校編輯

初學地理書

一

281
1
7

K110.25
111b

K110.25

111b

千葉師範學校編輯

第一冊

初學地理書

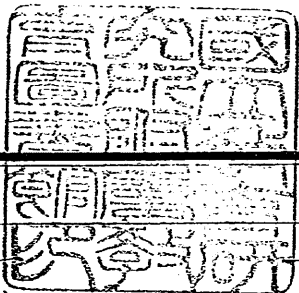
明治九年
六月出版

出雲寺刊



初學地理書

緒言



此書ハ小學生ニ地學ノ初歩ヲ授クルモノタルヲ以テ文意簡易ヲ主トシ務メテ熟語等ヲ省ケリ編輯ノ躰裁ハ米人ミヅチエル氏ノアリマリ―ゼオグラヒニ基キタルモノナリ書中譯述ニ係ルモノモ里程坪數ハ皆裁制ニ改算セリ

一外國ノ地名人名ハ漢譯多シト雖其轉訛ノ弊アルヲ以テ多クハ假字ヲ用ヒタリ

一 每章ノ末ニ於テ暗記問語ヲ附シ問答ニ便ナ
ラシム

一 既ニ問語ヲ定ムルト雖モ始終之ニ憑テ問答
スベキニアラズ生徒稍習熟スル後ハ或ハ問
語ヲ換ヘ生徒ヲシテ工夫ヲ疑ラシ自得セシ
ムルニ注意スベシ

一 每卷附スル處ノ地圖ヲ以テ地理ヲ明瞭ニ説
キ示シ別ニ此書ニ附屬スル暗射地圖第一號
ヨリ第四號マデヲ以テ地理ヲ暗記セシムベ
シ

一 此書措數限アリ記事節畧スル處多シ仍上等
生ノ為メニミヅチエル氏ノ「イントルメデー
トゼオグラヒ」ニ基キ一ノ地誌ヲ編ミ地勢
山川都府土地ノ廣狹人口ノ疎密ヨリ各地ノ
景況新奇ノ說等一層細カニ論述シ小學地理
ノ教科ヲ完フセント期ス

明治九年第五月 著者 山田行元識

初學地理書目錄

卷一

總論

陸ノ區別

水ノ區別

地圖

方角

地球ノ形状及運動

經度緯度

氣候及產物

人民

國土ノ區別

政府

宗旨

東半球之圖
西半球之圖

卷二

亞細亞洲

日本

日本全地圖

畿內

東海道

東山道

北陸道

畿內東海東山北陸道地圖

卷三

山陰道

山陽道

南海道

西海道 附琉球

北海道

山陰山陽南海西海道地圖

北海道地圖

卷四

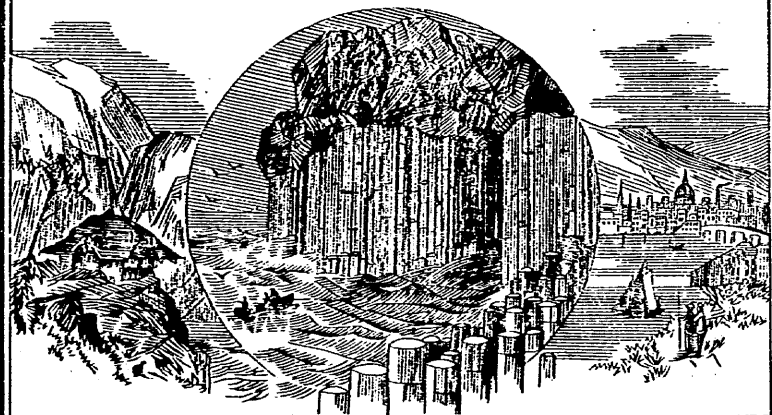
亞細亞諸國

同地圖

歐羅巴諸國

同地圖

初學地理書



總論

地理學ハ地球ノ外面
ノ諸事ヲ解キ明シタ
ル學ナリ。
地球ハ穹蒼ニ浮ヘル
遊星ノ一二テ吾人皆
此外面ニ住居スルナ
リ。
遊星ハ常ニ太陽ノ周
リヲ運ル。其大ナルモ

卷五

亞弗利加諸國

同地圖

亞米利加諸國

北亞米利加地圖

南亞米利加地圖

阿西亞尼亞諸國

同地圖

目錄畢

初 學 地 理 書

ノ我等ノ地球ヲ合セテ八個アリ。
地球ノ外面ハ陸ト水トニ成リ。其廣サ凡三千三百四十五萬六千方里アリ。但シ陸地ハ凡八百批六萬四千方里ニシテ。水面ハ二千五百九萬二千方里ナリ。

故ニ地球ノ外面ヲ四分シ。一分ハ陸ニシテ三分ハ水ナリ。

何ヲ地理學ト云フヤ。地球ハ如何ナル物ゾ。
遊星ハ地球ノ外面ハ何ヨリ成立シヤ。
廣サハ何程ナルキヤ。地球ノ如何
外面ヲ四分スルキハ如何

陸ノ區別

初 學 地 理 書

陸地自然ノ形狀ニヨリテ大陸。島。半島。地峽。岬。等ノ稱ヘアリ。

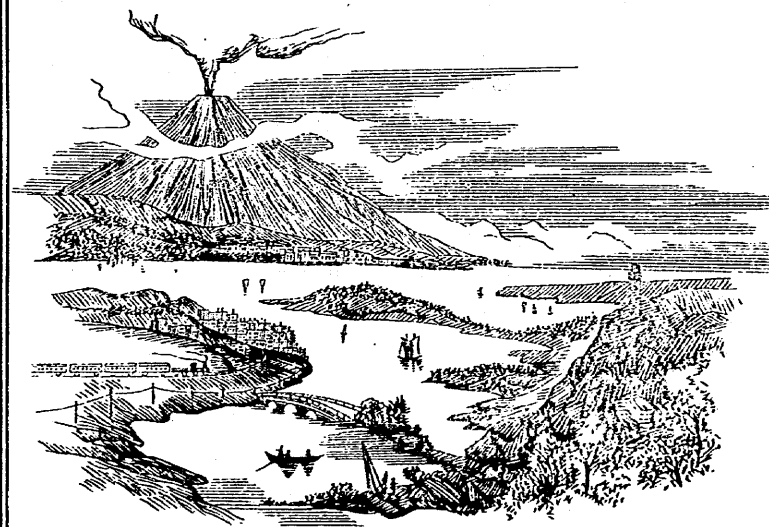
大陸ハ陸地自然ノ大分界ニシテ。東西及ヒ南ノ三大陸アリ。

大陸ハ又五大洲ニ區別シ。亞細亞。歐羅巴。亞弗利加。亞米利加。阿西亞ニアト云フ。其中亞細亞ハ最モ大ニシテ。歐羅巴ハ最モ小ナリ。

四面ニ水ヲ繞ラシタル小陸地ヲ島ト云フ。又多クノ島嶼海中ニ散布シタルヲ群島ト云フ。半島ハ周邊殆ト水ニ圍マレ。唯一方ノ細キ所ノ

初 學 地 理 書

ミ大地ニ續キタルモ
 ノナリ。
 ニツノ陸地ヲ繋キタ
 ル細長ノ地ヲ地峽ト
 云フ。
 海中ニ突出デタル地
 ノ盡ル頭リヲ岬ト云
 フ。
 地ノ殊ニ高キヲ山ト
 云ヒ。山ノ稍低キヲ陵



ノ六

初 學 地 理 書

ト云フ。山脈ハ山又山ノ重リ續キタルナリ。
 山或ハ陵ノ間ノ低キ地ヲ谷ト云フ。地面ノ廣ク
 平カナルヲ原ト云フ。
 山ニ火山ナル者アリ。常ニ煙火ヲ發シ。或ハ其噴
 火口ヨリ燒石ナドヲ吹き出スコトアリ。
 地球ニ火山アルノ理ハ。此地面ノ下ニ火脈アリ
 テ。火山ヨリ其氣ヲ洩スモノト知ルベシ
 陸地自然ノ形ニヨリテ如何ナル名ガ與ヘラ
 レテアルヤ。大陸トハ何ヤ。五大洲ヲ名指
 セ。ナルヤ。何ヲ中何レカ最大ニシテ何レカ最
 小ナルヤ。何ヲ島ト云フヤ。何ヲ群島ト云
 フヤ。岬ト云フヤ。說明セ。山ト陵ト山脈ト
 岬ト云フヤ。說明セ。

○谷ハ如何ナル處ゾ。原ハ何ヲ火山ト云フヤ。何故ニ地球ニ火山アルヤ

水ノ區別

水モ亦大洋。海灣。海峽。湖及ヒ河等ノ名義ニ區別セリ。

洋海ハ陸地ヲ繞リタル鹽水ノ全體ニシテ地球上ニハ多クノ大洋ト海トアリ。

鹽水ノ廣大ナル部分ヲ大洋ト云ヒ。地球上ニ太平洋。大西洋。印度洋。北大洋。南大洋ノ五大洋アリ。

又其小ナルモノヲ別ニ海ト云フナリ。灣ハ水ノ一派ノ陸地へ彎入スルモノナリ。

初 學 地 理 書

二所ノ海水纔カニ通フトコロノ狹キ水路ヲ海峽ト云フ。

湖ハ四面殆ト或ハ全ク陸地ニテ取圍ミタル水ナリ。而ノ湖ノ水ハオモニ淡キモノトス。

陸地ノ間ヲ流レテ海へ注ク水ヲ河ト云フ。河ハ多クノ溪水及ビ泉ヲ合セテ成ルモノナリ。

河水ノ暴カニ漲ルハ。雨降り雪融クル時ニアリ。而ノ河ハ土地ヲ潤シ荷物ヲ運送スル等ノ用アルモノナリ。

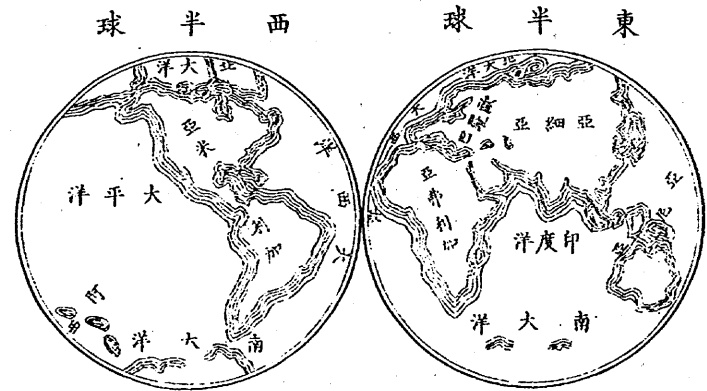
河ハ直チニ海へ注カズシテ。湖或他ノ河へ落ル

初 學 地 理 書

初學地理書

モノアリ。水ノ別ヲ名指セ。我輩ノ洋ヲ指スル。片ハ大洋ト云ヤ。何ヲ大洋ト云ヤ。何ガ大海ト云ヤ。何ハ如ナルヤ。海ハ如ナルヤ。ト云ハ何ヤ。ハト云ハ何ヤ。云ヤ何ヤ。リ成立シヤ。ノ暴漲シヤ。ナル時ゾヤ。ノ用アルヤ。落ルアセ。

地圖



初學地理書

地圖ハ水陸ノ分界摸樣ヲ顯ハシタルモノニテ。之ヲ風船ニ駕シ俯シテ下界ヲ瞰フニ譬フ。以テ各國ノ位置山河ノ形勢ヲ知ルベシ。地圖ハ地球ノ全面ヲ示スモノト。一部分ヲ示スモノトアリ。今假ニ地球ヲ割テニツトナセバ。東半球西半球其両面全ク見ルベシ。又其一部分ノミヲ顯ハシ。區域ヲ廣メ精ク地勢ヲ示スアリ。地球ノ真形ヲ示スモノヲ地球儀ト云フ。地圖上ニ於テ陸地ハ彩色スルヲ常トシ其色ニヨリ各洲各國ノ境界ヲ明ニス。

初學地理書

地圖ハ何ヲ示ス為ニ造ルヤ。地圖ニ如何ナル種類アルヤ。地球儀ハ何ヤ。地圖ノ中
ル彩色ヤ

方角

磁石ハ地球外面ノ各所ノ方角ヲ知ルベシ今磁針ノ常ニ指ス方ヲ以テ北トシ我輩北ニ面シテ立ツキハ。後ハ南右ハ東左ハ西ナリ。東西南北ノ間ノ方角ヲ乾坤巽艮ト云フ。地圖ノ方角ハ常ニ頂上ヲ北トシ右方ヲ東トシ下方ヲ南トシ左方ヲ西トナスナリ。
磁石ハ如何ナル用ヲナスヤ。磁針ハ何処ノ指スヤ。南東西ハ何処ナルヤ。乾坤巽艮ノ

初學地理書

方位ヲ指示セ。地圖ノ方角ハ如何

地球ノ形状及ヒ運動

地球ノ表面ハ山アリ海アリ高低固ヨリ一様ナラズト雖也。概子平カニシテ圓カラザル如シ。然レ其實ハ否ラズ。殆ト橙様ノ圓キ體ニシテ太陽界ノ一遊星ナリ。故ニ我輩若亞米利加ノ西岸ヨリ遠ク西ニ向テ航スルキハ。還テ其東岸ニ達スベキナリ。地球ノ周リハ一萬二千二百二十餘里アリ。其徑リハ三千二百七十餘里ナリ。

初 學 地 理 書

圓球ノ面北ト南ニ極
 マル所ヲ北極及ヒ南
 極ト云フ。又兩極ニ達
 シタル中徑ヲ地軸ト
 云フナリ。
 地球ニ二種ノ運轉ヲ
 リ。則地軸上ノ自轉ト。
 軌道上ノ運行ナリ。
 地球ハ自ラ二十四時
 則一日ヲ以テ西ヨリ

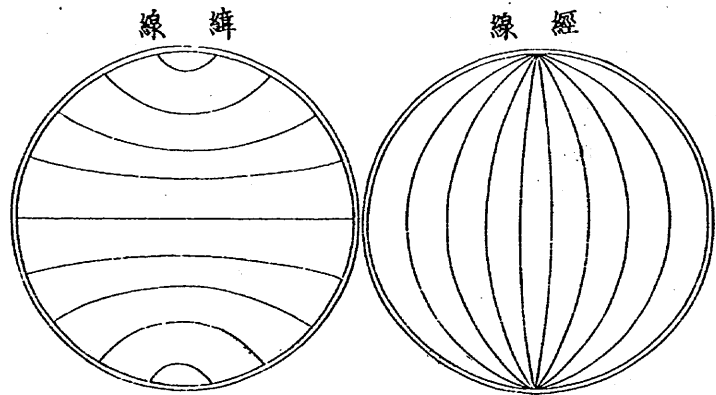


初 學 地 理 書

東へ軸轉シ。更ニ三百六十五回餘ノ自轉ヲ重子
 テ軌道ヲ一周ス。之ヲ一年ト云フ其状恰モ獨樂
 ノ回リ轉リテ環状ヲナス如シ。
 地球ノ絶エズ軸轉スルニ當リ。太陽ニ向フ所ハ
 晝ヲナシ。背ク所ハ夜ヲナス。故ニ東半球ノ晝ハ
 西半球ノ夜ナリ。然レ南北ノ極ハ一年只一晝夜
 アルノミ。
 地球ノ軌道ヲ運行スル片。地軸ノ方向斜ニ軌道
 ニ傾キ。日光ヲ受クル常ニ同カラザルヨリ。春夏
 秋冬ノ四季ヲ生ズ。但赤道ノ南北ハ四季相反ス

初 學 地 理 書

圈ヲナスモノヲ赤道
 ト云フ。
 緯線ハ赤道ト平行シ
 圈ヲナス故ニ南北ニ
 至ルニ隨テ漸ク小ナ
 ル圈トナルナリ。經線
 ハ皆兩極ニ集リ大圈
 ヲナスト雖凡線多互
 ノ間ハ一々相違アリ。
 緯線ノ度ハ赤道ヨリ



初 學 地 理 書

ルノ理ヲ曉ルベシ
 地球ノ表面及ヒ全
 地球ノ如何ヲ以テ地球
 ノ圓キヲ知ルヤ。地球
 徑リハ何程ノ北極ト南極
 自轉ト軌道ノ運行ト地球
 ハ如何ニ因テ晝夜ヲ生ズル
 ノ晝夜ハ如何ニ因テ四季
 說々。赤道ノ南北四季相
 同キヤ否

經度緯度

地球外面ノ形勢位置ヲ定ムル為メニ地圖上ニ
 經緯ノ線ヲ畫セリ。線ノ南北ニ通リタルヲ經線
 ト云ヒ。東西ニ通リタルヲ緯線ト云フ。
 又南北同距離ノ所ニ線ヲ畫シ。東西ニ通リテ大

初 學 地 理 書

南北へ數フルモノニテ。南緯。北緯。各九十度アリ。故ニ我日本ノ東京ハ。北緯三十五度四十分ノ所ニ位ス。

經線ハ日本ニテハ東京城ヲ元トナシ。東西各百八十度ヲ數フ。

經緯線ヲ設クル趣向ヲ問フ。何ヲ赤道ト云フヤ。緯線ハ如何ナル國ヲナスヤ。經線ハ如何ナル如何。

氣候及ヒ產物

赤道ノ南北各二十三度半ナル所ニ平行圈ヲ畫シ。之ヲ至線ト名ク。則大陽茲ニ至テ回歸スル處

初 學 地 理 書

ナリ。又南北極ヨリ二十三度半ナル所ニ平行圈ヲ畫シ。之ヲ極圈ト名ク。

此至線ト極圈トヲ以テ地球ヲ五帶ニ別テ。二至線ノ間ヲ熱帶ト云ヒ。至線ト兩極圈トノ間ヲ溫

帶ト云ヒ。極圈ト南北極トノ間ヲ寒帶ト云フ。氣候ハ地勢乾濕ニ由テ變ルト雖モ。概子熱帶ハ

熱サ極メテ烈シク。溫帶ニ爽快ニ。寒帶ニ沍寒トナル。人類鳥獸草木亦隨テ異ナリ。

熱帶ノ人ハ性質懶惰ニシテ生業ヲ勉メズ。此地ニ野獸ノ猛キモノ。爬虫ノ毒アルモノ鳥類ノ麗

初 學 地 理 書

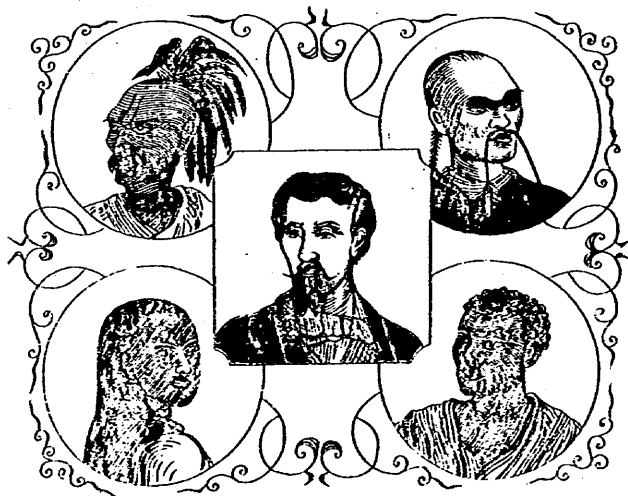
シキモノ多シ。植物亦盛ニ茂リ。涼カナル莫實麗
シキ花アリ。
温帯ノ人ハ健康靈慧特リ。閑化ニ進ミタリ。獸類
ニモ馬。牛。鹿。羊。等ノ有用ナルモノ多ク。又多ク穀
物菓物ヲ産ス。
寒帯ハ人物愚鈍ニシテ。絶ニ餘生ヲ全フスルノ
三。此地ニ白熊。馴鹿。等ノ獸アリ。植物至ツテ少ナ
シ。
各地又礦物アリ。皆地中ヨリ掘取ルモノニテ。其
重ナルモノハ。金。銀。鐵。及ヒ金鋼石。紅玉。青玉。等ナ

初 學 地 理 書

リ。又石炭アリ。燃シテ薪ニ充テ。或氣燈ノ製スベ
シ。
何ヲ至線ト云フヤ。何ガ極圈ナルヤ。五帶
ノ別ヲ説ケ。氣候ハ如何。熱帯ノ動植物ハ
如何。温帯ノ動植物ハ如何。礦物ノ説如何
ノ動植物ハ如何。ノ説如何
人民
世界中ノ人民大凡十一億以上ノ數アリ。今其容
色ニヨリテ五種ニ區別シ。黄人種。白人種。黑人種。
赤人種。棕色人種ト名ク。
黄人種ハ又蒙古人種ト名ケ。亞細亞ニ居リ。白人
種ハ高加索人種ト名ケ。歐羅巴及ヒ亞米利加ニ

初學地理書

居リ、黒人種ハ亞弗利
 加人種ト名ケ、亞弗利
 加ニ居リ、棕色人種ハ
 馬來由人種ト名ケ、大
 平洋ノ諸島ニ居リ、赤
 人種ハ亞米利加人種
 ト名ケ、亞米利加ノ土
 人、インヂアニ、其種屬
 ナリ。此五人種ノ中、最
 モ開化ニ進ミタルハ



初學地理書

白人種ニシテ、是ニ次グミキモノハ黄人種ナリ。
 世界ノ人民ノ數ハ幾何。五人種ハ何々ナル
 ヤ。○黄人種ニ付テ何ヲ説キ示シテアルヤ。
 白人種ニ付テ。黒人種ニ付テ。○棕色人種ニ
 付テ。○赤人種ニ付テ。○五人種ノ中最開化シ
 タルハ何人種ナルヤ。○次ハ何人種ナルヤ。

國土ノ區別

五大洲ノ中、又數多ノ邦國、部落ニ分レ、帝國、王國、
 共和國、等ノ稱ヘアリ、則、日本帝國、英吉利王國、北
 亞米利加共和國、等ノ如キモノ是ナリ。
 土地ノ區畫ハ、國ヲ大別シテ、地方トシ、更ニ之ヲ
 小別シテ、州トシ、郡トス、則、我、日本ノ東海道ハ畿

初 學 地 理 書

内ノ東ノ海ニ濱スル一地方ニシテ内ニ武藏相
模等ノ州アリ。數多ノ郡ヲ包有セリ。又人民ノ輻
湊スル所ヲ都會ト云ヒ。政府ノ在ル所ヲ首府ト
云フ。則東京ハ我國ノ首府ニシテ。西京大坂ハ都
會ノ一ナリ。

五大洲ノ中又何等ノ區分アルヤ。地方及ヒ
州ト郡トハ如何ナル別チゾ。何ヲ都會ト云
フヤ。何ヲ首府ト云フヤ

政府

政府ハ憲法ヲ設ケテ一國ノ人民ヲ支配スル所
ナリ。其政躰ハ各國同一ナラズシテ。君主專治。君

初 學 地 理 書

民同治。共和政治。等ノ別アリ。

君主專治ハ國君政權ヲ專ニシ。人民ノ生命財産
モ猶隨意ニ奪ヒ得ベシ。其尤擅ナルモノヲ特ニ
君主擅制ト云フ。

君民同治ハ國ニ公平ノ憲法アリ。君主人民ト協
議シテ政ヲ為スモノナリ。

共和政治ハ人民ノ自ラ撰ミシ大統領アリテ。憲
法ニ從リ政ヲ行フモノナリ

政府ノ設ケハ何ノ為ゾ。如何ナル政躰アル
ヤ。君主專治ハ如何。如何ナルヲ君主擅制
ト云フヤ。君民同治ハ如何。如何ナルヲ
共和政治ノ躰裁ヲ問フ

宗旨

初 各國皆教宗アリテ人民ヲ教ヘ導ケリ。其宗派ハ猶太教。耶蘇教。回教アリ。又木石等ノ偶像ヲ拜スルモノアリ。

「ジウ」ハ上古「アブラハム」ノ種属ニシテ諸洲ニ散在シテ今ニ猶太教ヲ奉ス。

耶蘇教ハ殆ト歐羅巴全洲ニ行ハレ。其外亞細亞亞弗利加ノ所々ニ弘マリ。殊ニ亞米利加。及ヒ歐羅巴人ノ殖民地ニ盛ナリ。

回教ハ亞細亞ノ西部ニ行ハレ。土耳其亞刺比亞

初 學 地 理 書

初 學 地 理 書

比耳西亞韃靼ノ人民此宗派ニ属シ。又亞弗利加ノ「巴爾」巴利諸國其他ノ處々ニ波及セリ。

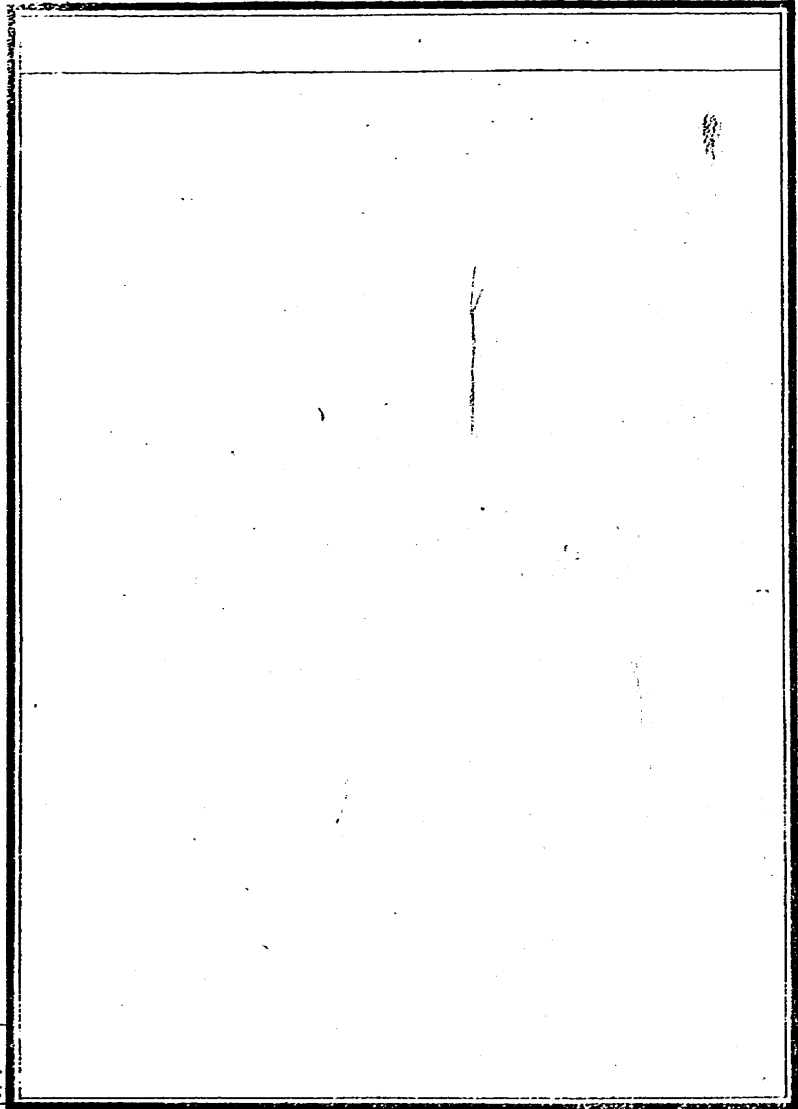
支那。印度。シベリヤ人。及ヒ亞弗利加ノ内地。亞米

利加。阿西亞尼亞ノ野民ハ一般ニ偽神偶像ヲ尊

信歸依スルモノ多シ。

各國宗旨アリテ何事ヲナスヤ。何ノ宗派ガ世ニ行ハルヤ。猶太教ハ何處ニ行ハルヤ。耶蘇教ハ何處ニ行ハルヤ。回教ハ何處ニ行ハルヤ。偽神偶像ヲ信向スルハ何

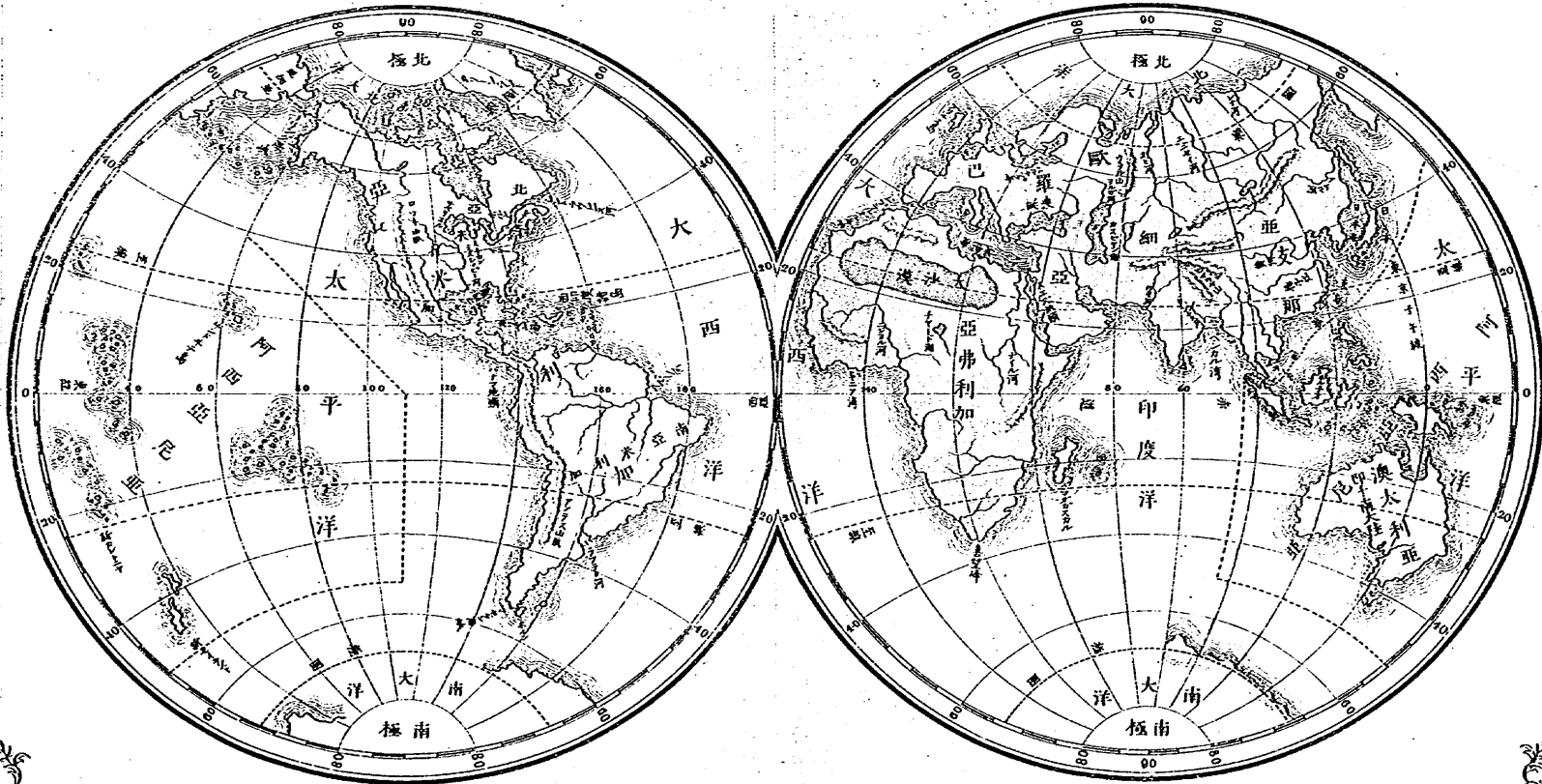
ノ國人ナ



三

圖之球半西

圖之球半東



初學地理書

島ヲ何ト云フヤ
亞米利加山脈ノ
利加ノ山脈ハ
ニアルヤ
ガルヤ
米利加ハ如何
オランダ
ト云フヤ
九經緯度ノ
帯ヨリ何帯ニ廣

初學地理書卷一終

定價金拾錢

版權免許

明治九年四月十五日
出版發賣六月一日
再刻發賣十月十日
三刻發賣十年九月廿日

東京書林

出版人

出雲守萬次郎



第壹大區十三小區
橫山町二丁目一番地